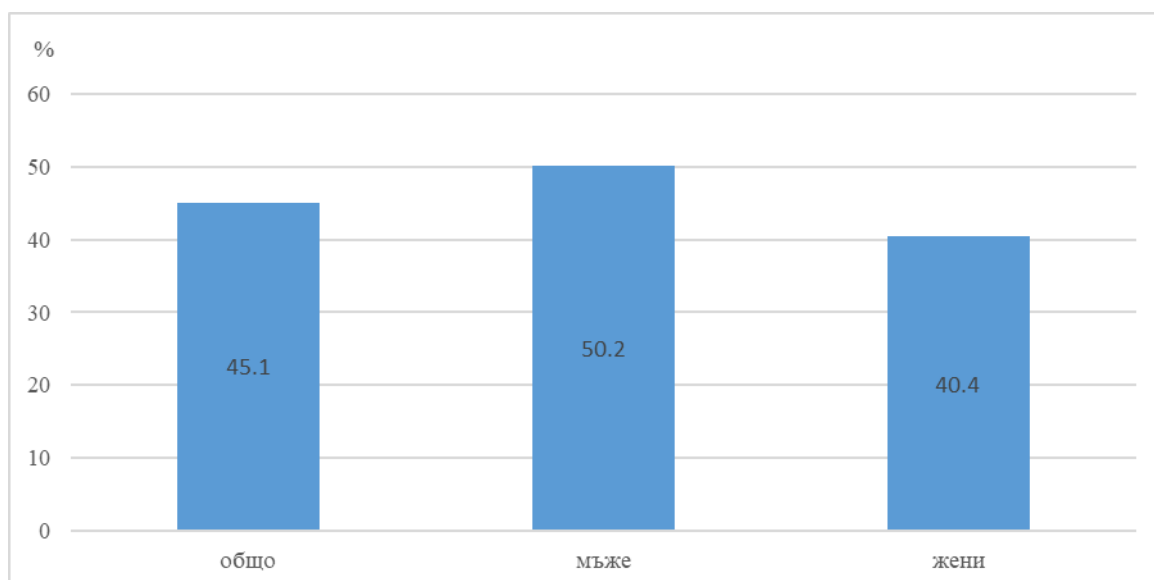


ОСНОВНИ РЕЗУЛТАТИ ОТ НАБЛЮДЕНИЕТО НА РАБОТНАТА СИЛА В ОБЛАСТ ПЛЕВЕН ПРЕЗ ЧЕТВЪРТТО ТРИМЕСЕЧИЕ НА 2022 ГОДИНА

През четвъртото тримесечие на 2022 г. общият брой на заетите лица в област Плевен е 87.3 хил., от които 46.3 хил. са мъже, а 41.0 хил. са жени.

Коефициентът на заетост за населението на възраст 15 и повече навършени години в областта през четвъртото тримесечие на 2022 г. е 45.1% (при 54.9% за страната), съответно 50.2% за мъжете и 40.4% за жените. По брой на заетите лица област Плевен е на дванадесето място в страната, а по коефициент на заетост - на двадесет и петото място.

Фиг. 1. Коефициент на заетост през четвъртото тримесечие на 2022 година

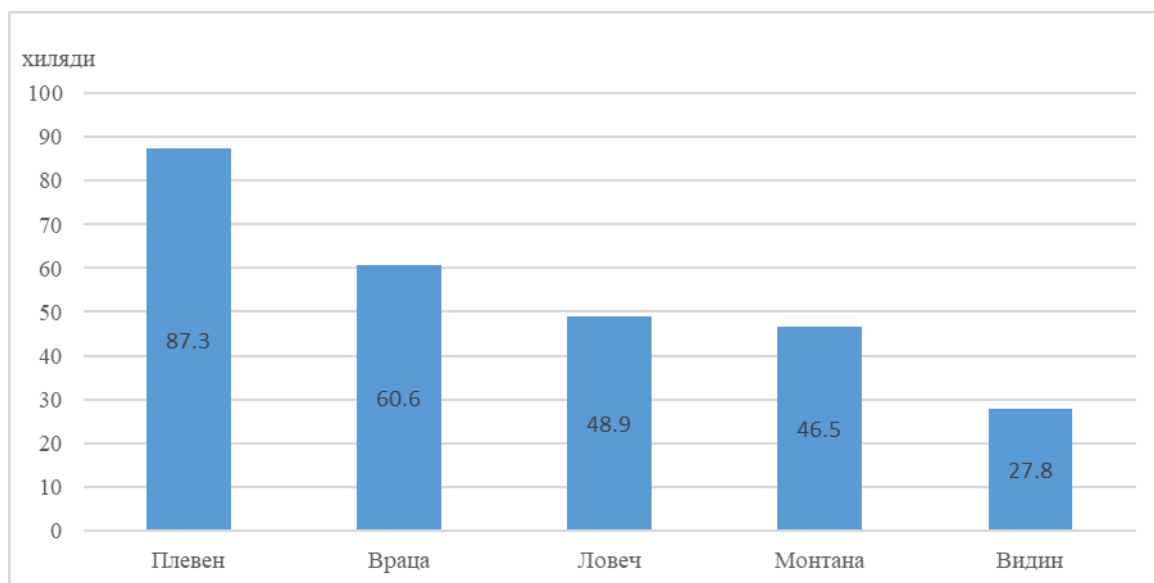


През четвъртото тримесечие на 2022 г. заетите лица на възраст 15 - 64 навършени години са 83.3 хил., като 43.8 хил. от тях са мъже, а 39.5 хил. са жени.

Коефициентът на заетост за населението на възраст 15 - 64 навършени години е 62.3%, съответно 64.5% за мъжете и 59.9% за жените

През четвъртото тримесечие на 2022 г. общият брой на заетите лица в Северозападен район е 271.1 хил., от които 147.4 хил. са мъже, а 123.6 хил. са жени.

Фиг. 2. Заети лица в Северозападен район по области през четвъртото тримесечие на 2022 година





Методологични бележки

Наблюдението на работната сила е извадково и се провежда непрекъснато, като осигурява тримесечни и годишни данни за икономическата активност на населението на възраст 15 и повече навършени години. Изследването се извършва чрез лично интервю и обхваща обикновените домакинства в страната, подбрани на случаен принцип.

Наблюдаван период - характеристиките на всяко анкетирано лице се отнасят за състоянието му през определена календарна седмица.

Заети са лицата на възраст 15 - 89 навършени години, които през наблюдавания период:

- извършват работа дори за един час, за което получават работна заплата или друг доход;
- не работят, но имат работа, от която временно отсъстват поради годишен отпуск, болест, отпуск при раждане и отглеждане на малко дете и други.

Коефициент на заетост - относителният дял на заетите лица от общото население (в съответната група).

При оценката на резултатите за четвъртото тримесечие на 2022 г. са използвани предварителни данни за населението на страната към 30.09.2022 г., получени на база текущата демографска статистика, в които не са отразени данните от Преброяване 2021. Изключено е населението, живеещо в колективни домакинства.

Както при всяко извадково наблюдение, данните от Наблюдението на работната сила са обременени с грешки, дължащи се на извадката (стохастични грешки).

По-подробни данни от Наблюдението на работната сила за четвъртото тримесечие на 2022 г. могат да се намерят на сайта на НСИ - www.nsi.bg, раздел „Пазар на труда“, Наблюдение на работната сила.