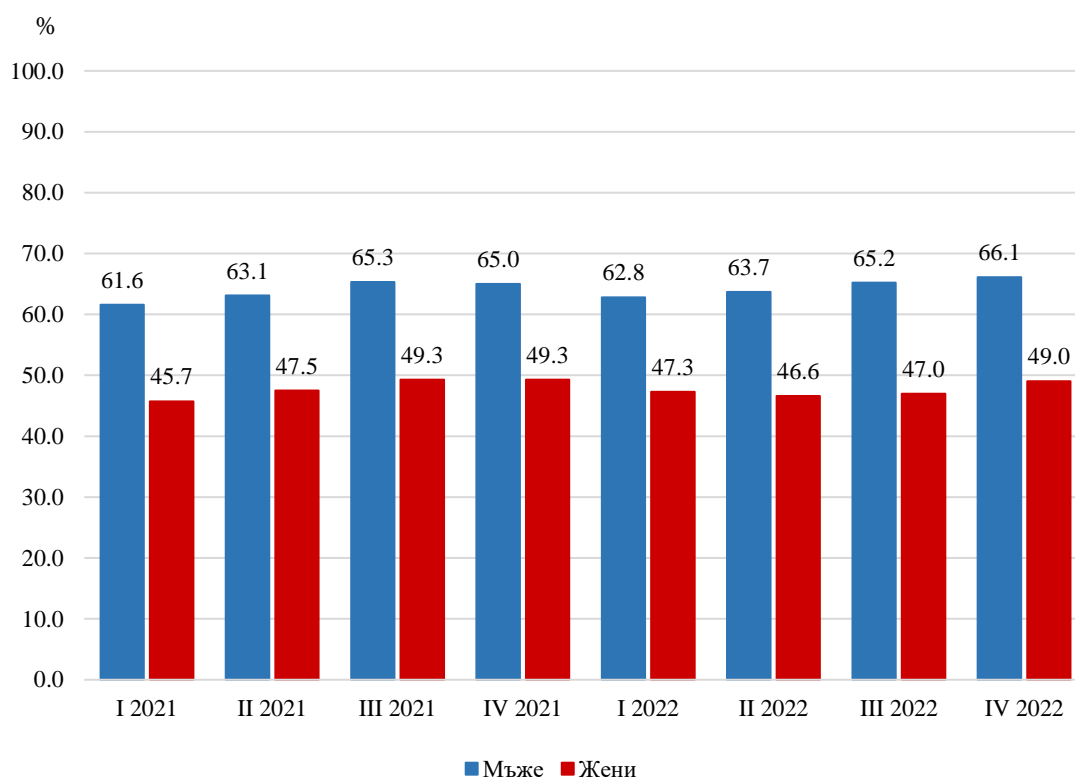


НАБЛЮДЕНИЕ НА РАБОТНАТА СИЛА В СОФИЙСКА ОБЛАСТ ПРЕЗ ЧЕТВЪРТО ТРИМЕСЕЧИЕ НА 2022 ГОДИНА

През четвъртото тримесечие на 2022 г. **общият брой на заетите лица** в Софийска област е 114.9 хил. - 64.7 хил. мъже и 50.3 хил. жени. В сравнение с четвъртото тримесечие на 2021 г. броят на заетите лица намалява с 0.7%. Относителният дял на заетите лица от населението на възраст 15 и повече навършени години е 57.4%, като при мъжете този дял е 66.1%, а при жените - 49.0%.

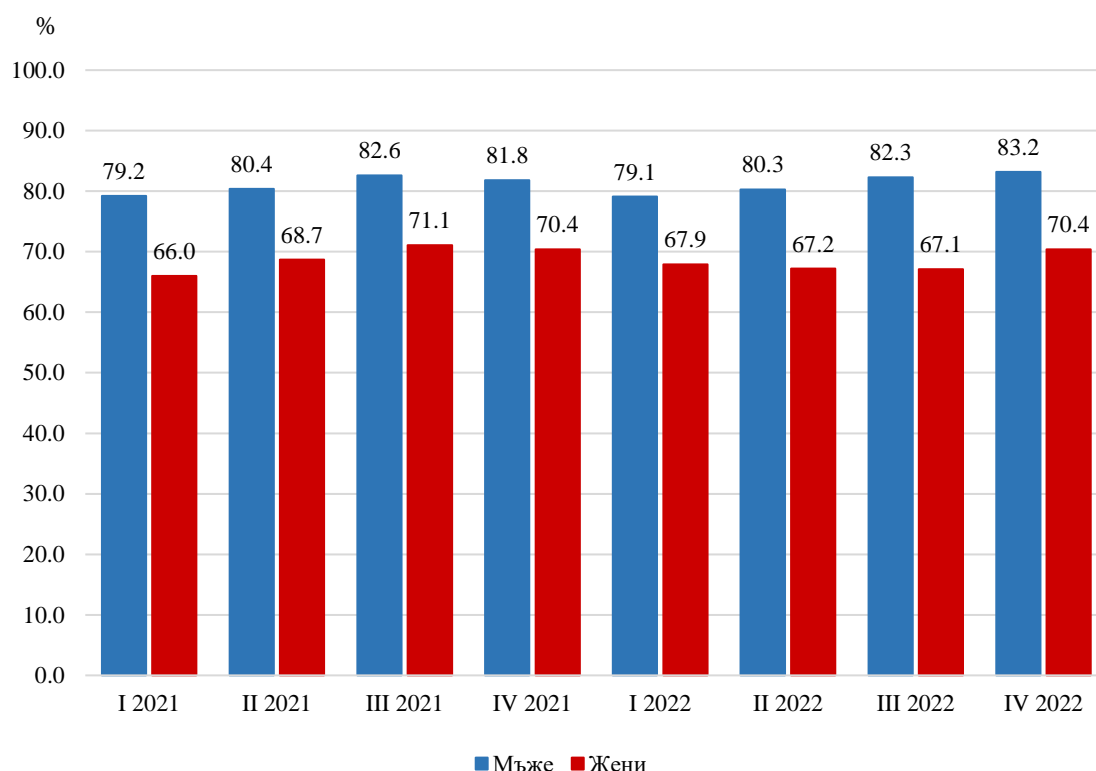
Фиг. 1. Коэффициенти на заетост на населението на 15 и повече навършени години по пол и тримесечия



ТЕРИТОРИАЛНО СТАТИСТИЧЕСКО БЮРО - ЮГОЗАПАД
ОТДЕЛ „СТАТИСТИЧЕСКИ ИЗСЛЕДВАНИЯ - СОФИЙСКА ОБЛАСТ“

Заетите лица на възраст 15 - 64 навършени години през четвърто тримесечие на 2022 г. са 112.2 хил., като в сравнение със същия период на 2021 г. броят им е намалял с 0.8%. Коефициентът на заетост за населението в тази възрастова група е 77.0%. За мъжете коефициентът на заетост е 83.2%, а за жените - 70.4%.

Фиг. 2. Коефициенти на заетост за възрастовата група 15 - 64 навършени години по пол и тримесечия



Методологични бележки

Наблюдението на работната сила е извадково и се провежда непрекъснато, като осигурява тримесечни и годишни данни за икономическата активност на населението на възраст 15 и повече навършени години. То обхваща обикновените домакинства в страната. Домакинствата, участващи в изследването, са подбрани на случаен принцип и се анкетираат чрез лично интервю.

Наблюдаван период - характеристиките на всяко анкетирано лице се отнасят за състоянието му през определена календарна седмица.

Заети са лицата на възраст 15 - 89 навършени години, които през наблюдавания период:

- извършват работа дори за един час, за което получават работна заплата или друг доход;
- не работят, но имат работа, от която временно отсъстват поради годишен отпуск, болест, отпуск при раждане и отглеждане на малко дете и други.

При оценката на резултатите за четвъртото тримесечие на 2022 г. са използвани предварителни данни за населението на страната към 30.09.2022 г., получени на база текущата демографска статистика, в които не са отразени данните от Преброяване 2021. Изключено е населението, живеещо в колективни домакинства.

Поради направените закръгления в някои случаи общите данни могат да се различават незначително от сумата на отделните групи, включващи се в тях.

По-подробни данни от Наблюдението на работната сила за четвъртото тримесечие на 2022 г. могат да се намерят на сайта на НСИ - www.nsi.bg, раздел „Пазар на труда“, Наблюдение на работната сила.