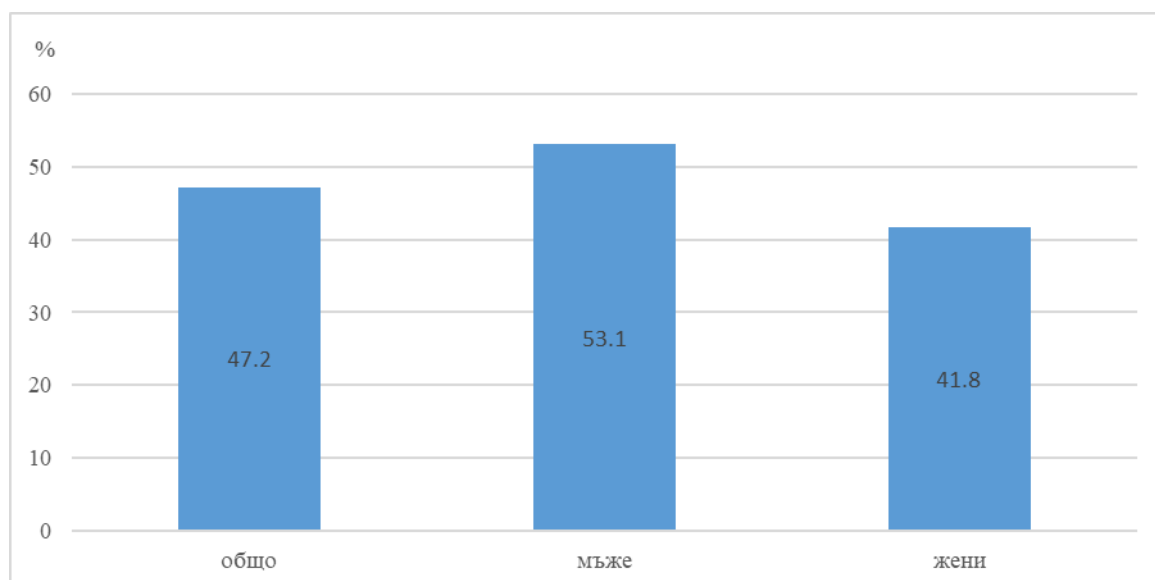


ОСНОВНИ РЕЗУЛТАТИ ОТ НАБЛЮДЕНИЕТО НА РАБОТНАТА СИЛА В ОБЛАСТ ПЛЕВЕН ПРЕЗ ТРЕТОТО ТРИМЕСЕЧИЕ НА 2022 ГОДИНА

През третото тримесечие на 2022 г. общият брой на заетите лица в област Плевен е 91.3 хил., от които 48.9 хил. са мъже, а 42.4 хил. са жени.

Коефициентът на заетост за населението на възраст 15 и повече навършени години в областта през третото тримесечие на 2022 г. е 47.2% (при 55.4% за страната), съответно 53.1% за мъжете и 41.8% за жените. По брой на заетите лица област Плевен е на дванадесето място в страната, а по коефициент на заетост - на двадесет и четвърто място.

Фиг. 1. Коефициент на заетост през третото тримесечие на 2022 година

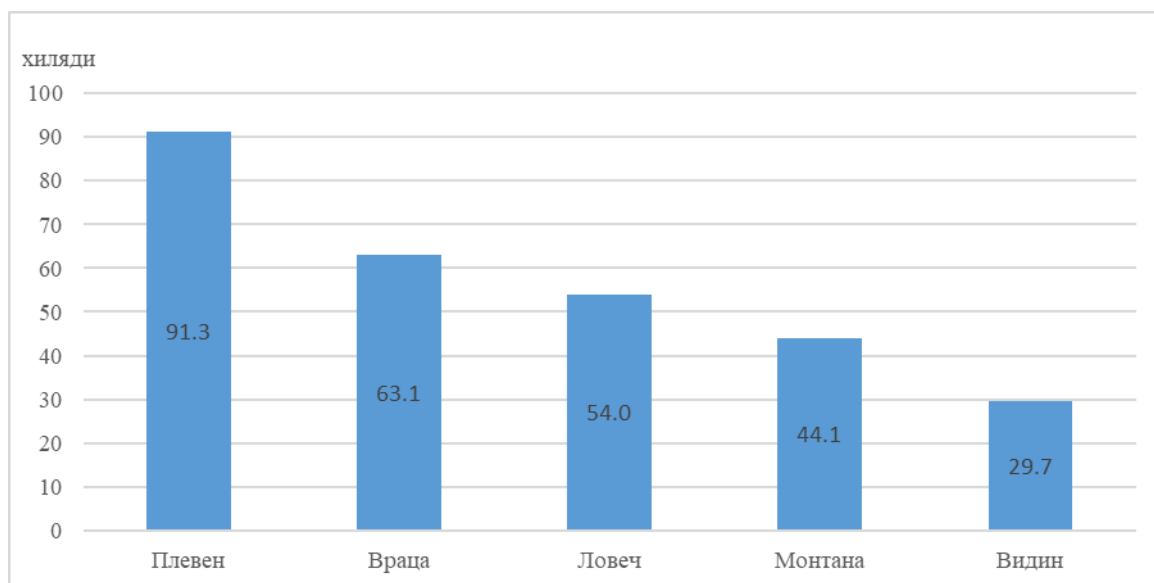


През третото тримесечие на 2022 г. заетите лица на възраст 15 - 64 навършени години са 86.8 хил., като 45.8 хил. от тях са мъже, а 41.0 хил. са жени.

Коефициентът на заетост за населението на възраст 15 - 64 навършени години е 64.8%, съответно 67.4% за мъжете и 62.1% за жените

През третото тримесечие на 2022 г. общият брой на заетите лица в Северозападен район е 282.2 хил., от които 154.9 хил. са мъже, а 127.3 хил. са жени.

Фиг. 2. Заети лица в Северозападен район по области през третото тримесечие на 2022 година





Методологични бележки

Наблюдението на работната сила е извадково и се провежда непрекъснато, като осигурява тримесечни и годишни данни за икономическата активност на населението на възраст 15 и повече навършени години. Изследването се извършва чрез лично интервю и обхваща обикновените домакинства в страната, подбрани на случаен принцип.

Наблюдаван период - характеристиките на всяко анкетирано лице се отнасят за състоянието му през определена календарна седмица.

Заети са лицата на възраст 15 - 89 навършени години, които през наблюдавания период:

- извършват работа дори за един час, за което получават работна заплата или друг доход;
- не работят, но имат работа, от която временно отсъстват поради годишен отпуск, болест, отпуск при раждане и отглеждане на малко дете и други.

Коефициент на заетост - относителният дял на заетите лица от населението на 15 и повече навършени години или в съответната възрастова група.

При оценката на резултатите за третото тримесечие на 2022 г. са използвани предварителни данни за населението на страната към 30.06.2022 г., получени на база текущата демографска статистика, в които не са отразени данните от Преброяване 2021. Изключено е населението, живеещо в колективни домакинства.

Както при всяко извадково наблюдение, данните от Наблюдението на работната сила са обременени с грешки, дължащи се на извадката (стохастични грешки).

По-подробни данни от Наблюдението на работната сила за третото тримесечие на 2022 г. могат да се намерят на сайта на НСИ - www.nsi.bg, раздел „Пазар на труда“, Наблюдение на работната сила.