

## НАСЕЛЕНИЕ В ОБЛАСТ ЛОВЕЧ КЪМ 7 СЕПТЕМВРИ 2021 ГОДИНА

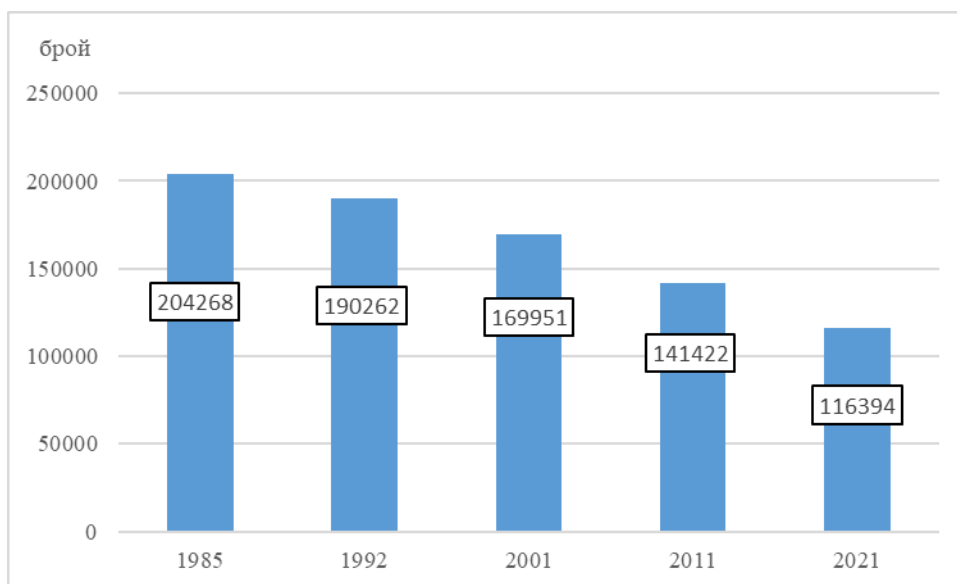
### Окончателни данни

От 7 септември до 10 октомври 2021 г. се проведе 18-то преброяване на населението и жилищния фонд в България. Правим преброявания на всеки десет години, за да предоставим детайлна картина на населението и условията, при които живее, и макар това да е снимка към определен момент, тя показва как се изменяме през десетилетията между преброяванията.

### Брой и прираст на населението

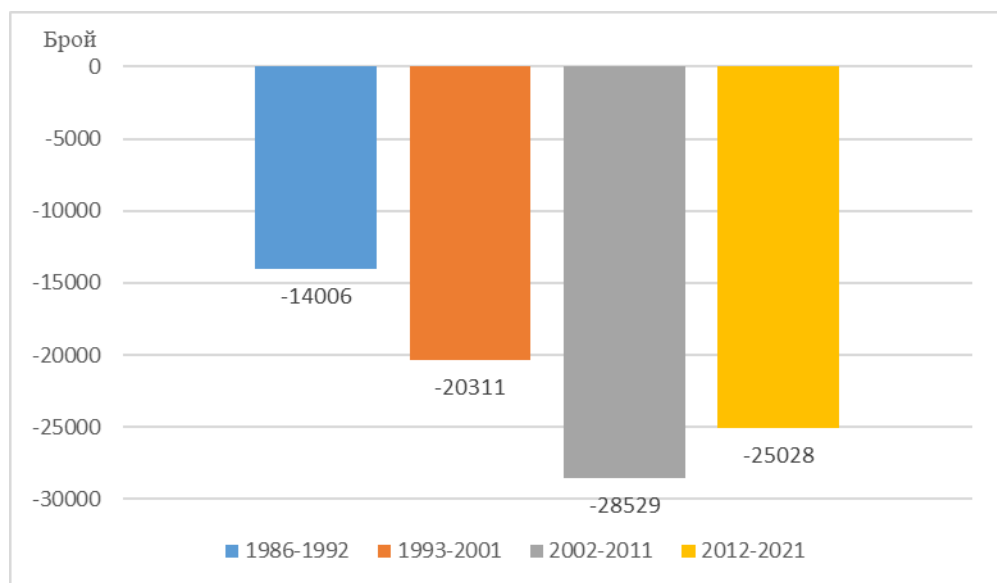
Населението на област Ловеч към 7 септември 2021 г. е 116 394, което представлява 1.8% от населението на страната (6 519 789). Жените са 59 952 (51.5%), а мъжете 56 442 (48.5%), или на 1000 жени се падат 941 мъже. В сравнение с преброяването, проведено през 2011 година населението е намаляло с 25 028 души или 17.7%.

Фиг. 1. Население по години на преброяванията



Факторите, които оказват влияние върху броя на населението на страната, са естественото движение (раждания и умирация) и външната миграция.

**Фиг. 2. Прираст на населението между преброяванията**



### Териториално разпределение на населението

Териториалното разпределение на населението се определя както от неговото естествено движение (раждания и умирапия) и външната миграция, така и от вътрешната миграция и промените в административно-териториалното устройство на страната.

С население над 100 хил. души са шест града в страната (София, Пловдив, Варна, Бургас, Русе и Стара Загора), в които живеят 34.5% от населението на страната, или всеки трети. Най- малкият град е Мелник с население 161, а най-голямото село е Лозен с население 8 063 лица.

Към 7 септември 2021 г. страната е разделена на 6 статистически района, 28 области и 265 общини.

#### Статистически райони

Половината от населението на страната (51.2%) живее в Югозападния и Южния централен район, а най-малък по брой на населението е Северозападният район - 691 хил. души, или 10.6% от населението на страната.

И в шестте статистически района населението намалява спрямо предходното преброяване, като най-голямо е относителното намаление в Северния централен (-18.7%) и Северозападния (-18.5%), а най-малко в Югозападния (- 5.1%).

**Прираст на населението по статистически райони в периода 2011 - 2021 година**

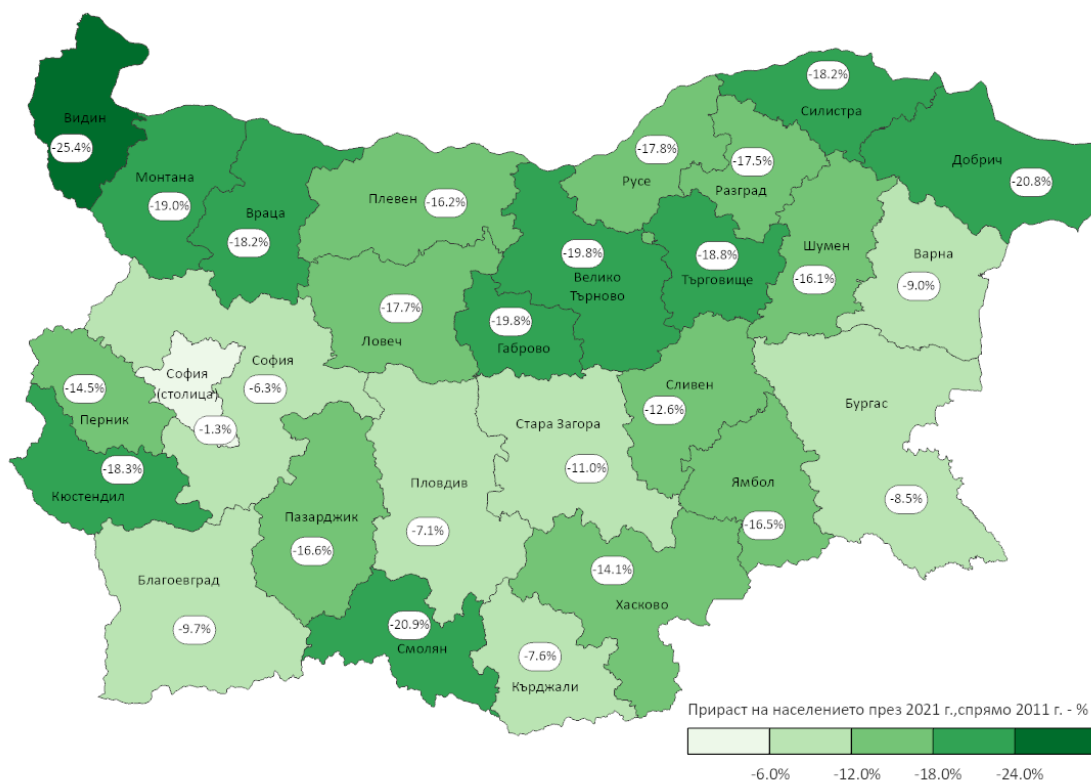
Статистически райони	Население към 1.02.2011 (брой)	Население към 7.09.2021 (брой)	Прираст (брой)	Прираст (%)
<b>Общо</b>	<b>7364570</b>	<b>6519789</b>	<b>-844781</b>	<b>-11.5</b>
Северен централен	861112	700234	-160878	-18.7
Северозападен	847138	690685	-156453	-18.5
Североизточен	966097	831953	-134144	-13.9
Югозападен	2132848	2024404	-108444	-5.1
Югоизточен	1078002	959176	-118826	-11.0
Южен Централен	1479373	1313337	-166036	-11.2

*Области*

Най-голяма по размер остава област София (столица) с население 1 274 290, следвана от областите Пловдив (634 497), Варна (432 198) и Бургас (380 286). В четирите най-големи области живее 41.7% от населението на страната. Най-малка е област Видин с население 75 408, или 1.2% от населението на страната. **Област Ловеч се нарежда на деветнадесето място по брой на населението.**

През десетгодишния период между двете преброявания е регистрирано намаление на населението на всички области, като най-голямо е в областите Видин (-25.4%), Смолян (-20.9%) и Добрич (-20.8%). Общо за двадесет области намалението е над средното за страната. Най-малка загуба на население има при областите София (столица) (-1.3%) и София (-6.3%). **Област Ловеч губи 17.7% от своето население.**

Фиг. 3. Прираст на населението по области в периода 2011 - 2021 година



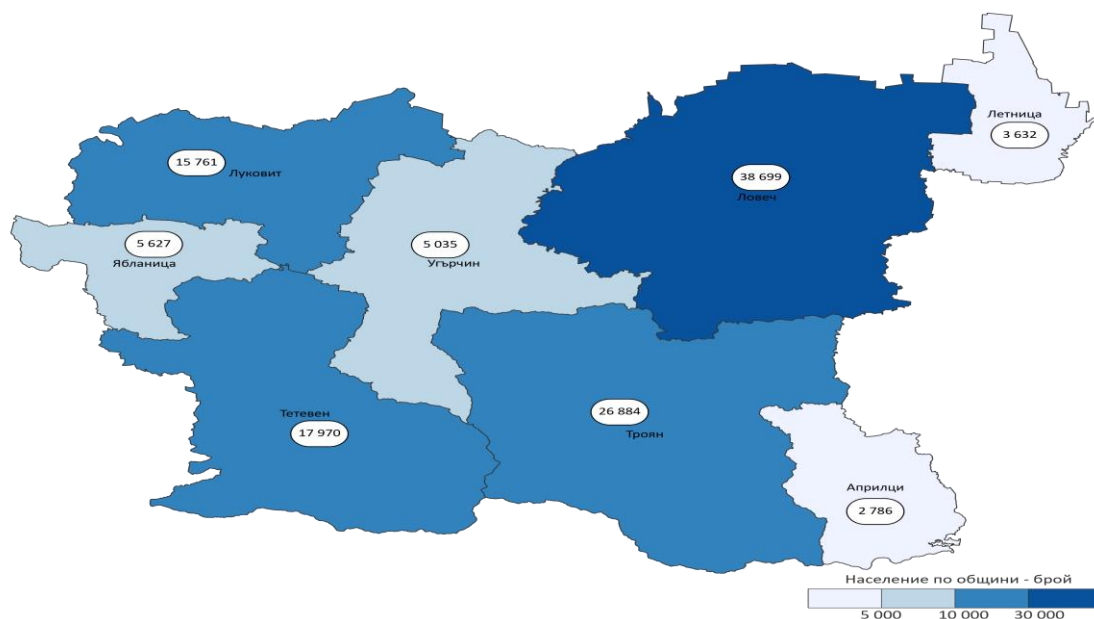
#### Общини

По брой на населението в областта най-голяма е община Ловеч с 38 699 жители, а най-малка Априлци с 2 786 жители.

#### Население в област Ловеч по общини и пол

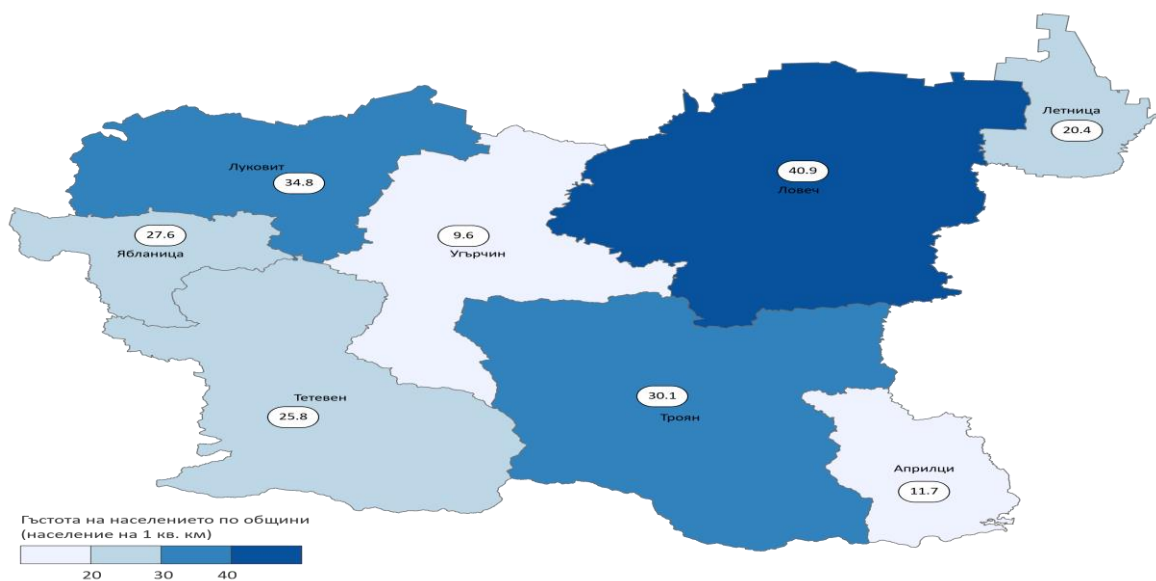
Община	Население общо	Мъже	Жени
Априлци	2 786	1 346	1 440
Летница	3 632	1 792	1 840
Ловеч	38 699	18 469	20 230
Луковит	15 761	7 749	8 012
Тетевен	17 970	8 804	9 166
Троян	26 884	12 993	13 891
Угърчин	5 035	2 509	2 526
Ябланица	5 627	2 780	2 847

**Фиг. 4. Население към 7 септември 2021 г. в област Ловеч по общини**

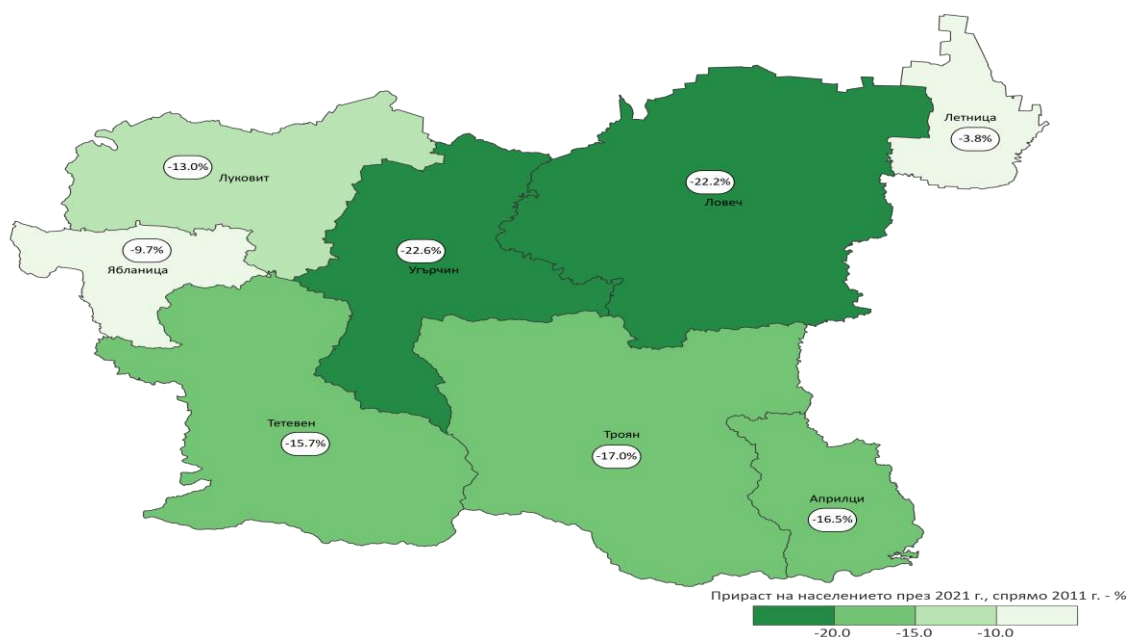


Гъстотата на населението по общини варира от 9.6 души на кв. км. за община Угърчин до 40.9 души на кв. км. в община Ловеч

**Фиг. 5. Гъстота на населението към 7 септември 2021 г. в област Ловеч по общини**



**Фиг. 6. Прираст на населението в област Ловеч по общини в периода 2011 - 2021 година**

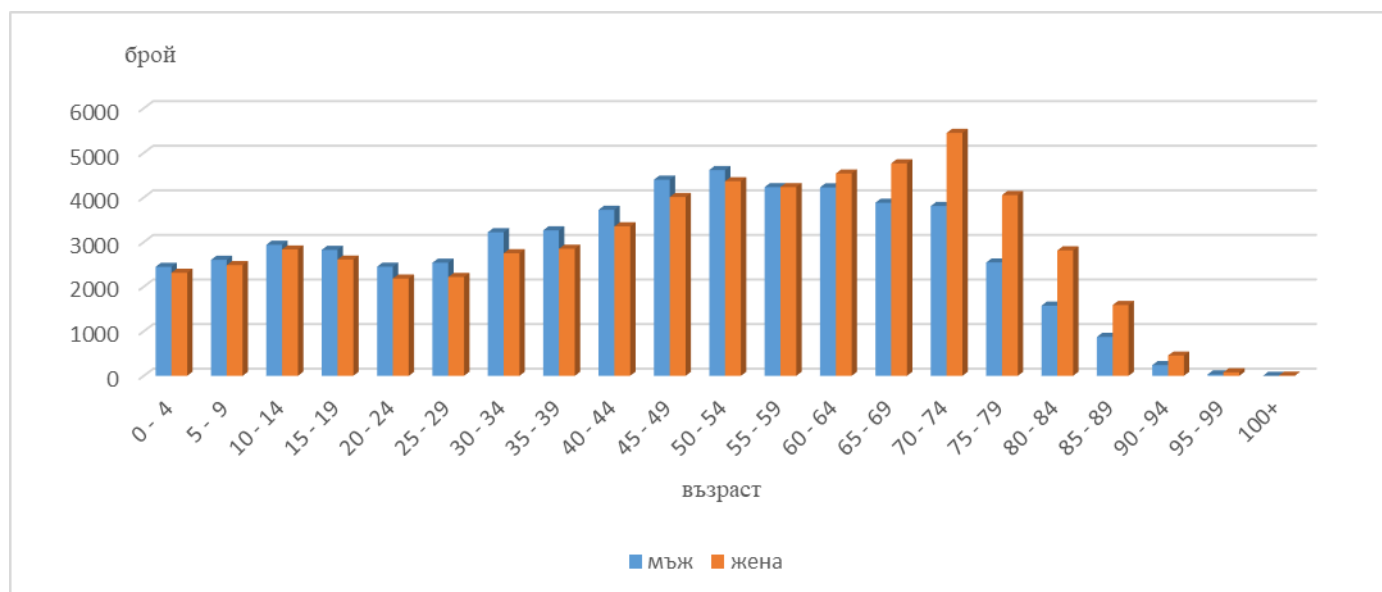


### Възраст

Продължават да се задълбочават негативните тенденции в изменението на възрастовата структура на населението. Налице е продължаващ процес на демографско остаряване, който се изразява в увеличаване на абсолютния брой и относителния дял на населението на възраст 65 и повече навършени години.

Процесът на застаряване е по-силно изразен сред жените отколкото сред мъжете. Относителният дял на жените на възраст над 65 години в област Ловеч е 32.1%, а на мъжете - 23.0%. Тази разлика се дължи на по-високата смъртност сред мъжете и като следствие от нея - на по-ниската средна продължителност на живота при тях. Броят на мъжете преобладава във възрастовите групи до 50- 54 години. След тази възраст се увеличават броят и относителният дял на жените от общото население на областта.

**Фиг.7. Възрастова структура на населението в област Ловеч към 7 септември 2021 година**



Към 7 септември 2021 г. населението на 65 и повече навършени години е 32 172 души, или 27.6% от населението на областта.

Населението във възрастовата група 15 - 64 навършени години е 68 604 души, или 58.9%.

Делът на най-младото население се увеличава от 13.1% през 2011 г. на 13.4% от общото население през 2021 г., но абсолютният брой на населението във възрастовата група 0 - 14 намалява от 18.5 хил. през 2011 г. на 15.6 хил. през 2021 г., или с 15.7%.

Националният статистически институт ще оповестява поетапно резултатите от Преброяване на населението и жилищния фонд през 2021 година. Графикът за публикуване на данните може да намерите [Календар за публикуване на данните от Преброяване 2021 | Национален статистически институт \(nsi.bg\)](#). Основни данни от преброяването ще бъдат публикувани в Информационна система ИНФОСТАТ, както и ще бъдат предоставяни по заявки на потребители в съответствие със [Списъка на стандартните статистически показатели](#) и [Правилника за предоставяне на статистически продукти и услуги](#).

Приложение

Таблица 1

Прираст на населението по области в периода 2011 - 2021 година

Област	Население към 1.02.2011 (брой)	Население към 7.09.2021 (брой)	Прираст (брой)	Прираст (%)
<b>Общо</b>	<b>7364570</b>	<b>6519789</b>	<b>-844781</b>	<b>-11.5</b>
Благоевград	323552	292227	-31325	-9.7
Бургас	415817	380286	-35531	-8.5
Варна	475074	432198	-42876	-9.0
Велико Търново	258494	207371	-51123	-19.8
Видин	101018	75408	-25610	-25.4
Враца	186848	152813	-34035	-18.2
Габрово	122702	98387	-24315	-19.8
Добрич	189677	150146	-39531	-20.8
Кърджали	152808	141177	-11631	-7.6
Кюстендил	136686	111736	-24950	-18.3
Ловеч	141422	116394	-25028	-17.7
Монтана	148098	119950	-28148	-19.0
Пазарджик	275548	229814	-45734	-16.6
Перник	133530	114162	-19368	-14.5
Плевен	269752	226120	-43632	-16.2
Пловдив	683027	634497	-48530	-7.1
Разград	125190	103223	-21967	-17.5
Русе	235252	193483	-41769	-17.8
Силистра	119474	97770	-21704	-18.2
Сливен	197473	172690	-24783	-12.6
Смолян	121752	96284	-25468	-20.9
София (столица)	1291591	1274290	-17301	-1.3
София	247489	231989	-15500	-6.3
Стара Загора	333265	296507	-36758	-11.0
Търговище	120818	98144	-22674	-18.8
Хасково	246238	211565	-34673	-14.1



Шумен	180528	151465	-29063	-16.1
Ямбол	131447	109693	-21754	-16.5

Таблица 2

Възrastови съотношения на населението към 7 септември 2021 година

Област	Възраст в навършени години (брой)				Възраст в навършени години (%)			Коефициент на възрастова зависимост	Коефициент на демографско заместване
	Общо	0 - 14	15 - 64	65+	0 - 14	15 - 64	65+		
<b>България</b>	<b>6519789</b>	<b>917722</b>	<b>4069400</b>	<b>1532667</b>	<b>14.1</b>	<b>62.4</b>	<b>23.5</b>	<b>60</b>	<b>61</b>
Благоевград	292227	42594	187711	61922	14.6	64.2	21.2	56	63
Бургас	380286	58247	239731	82308	15.3	63.0	21.6	59	67
Варна	432198	63972	275693	92533	14.8	63.8	21.4	57	71
Велико Търново	207371	25857	125194	56320	12.5	60.4	27.2	66	53
Видин	75408	8668	42984	23756	11.5	57.0	31.5	75	59
Враца	152813	21393	93879	37541	14.0	61.4	24.6	63	64
Габрово	98387	11519	57155	29713	11.7	58.1	30.2	72	56
Добрич	150146	19443	91376	39327	12.9	60.9	26.2	64	54
Кърджали	141177	17622	87436	36119	12.5	61.9	25.6	61	46
Кюстендил	111736	13607	67128	31001	12.2	60.1	27.7	66	54
Ловеч	116394	15618	68604	32172	13.4	58.9	27.6	70	62
Монтана	119950	15276	70894	33780	12.7	59.1	28.2	69	55
Пазарджик	229814	32245	143603	53966	14.0	62.5	23.5	60	53
Перник	114162	14974	69970	29218	13.1	61.3	25.6	63	50
Плевен	226120	29388	133990	62742	13.0	59.3	27.7	69	56
Пловдив	634497	92543	399794	142160	14.6	63.0	22.4	59	61
Разград	103223	13393	64695	25135	13.0	62.7	24.4	60	56
Русе	193483	23823	117929	51731	12.3	61.0	26.7	64	54
Силистра	97770	12497	58627	26646	12.8	60.0	27.3	67	52
Сливен	172690	32338	102151	38201	18.7	59.2	22.1	69	79
Смолян	96284	10637	60116	25531	11.0	62.4	26.5	60	41
София	231989	32714	144277	54998	14.1	62.2	23.7	61	61
София (столица)	1274290	186295	838390	249605	14.6	65.8	19.6	52	70
Стара Загора	296507	43390	180951	72166	14.6	61.0	24.3	64	63
Търговище	98144	13021	60491	24632	13.3	61.6	25.1	62	58
Хасково	211565	29973	128309	53283	14.2	60.6	25.2	65	58
Шумен	151465	20191	94026	37248	13.3	62.1	24.6	61	59



Ямбол	109693	16484	64296	28913	15.0	58.6	26.4	71	60
-------	--------	-------	-------	-------	------	------	------	----	----