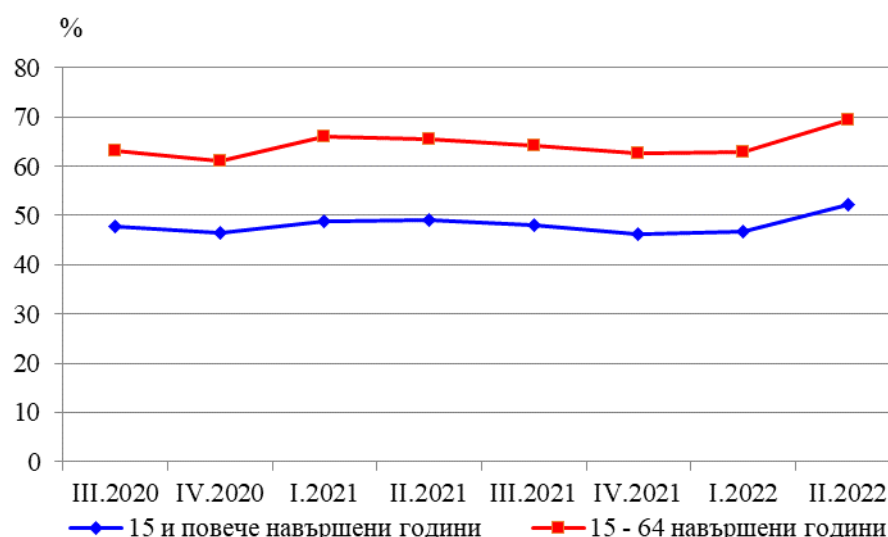


ОСНОВНИ РЕЗУЛТАТИ ОТ НАБЛЮДЕНИЕТО НА РАБОТНАТА СИЛА В ОБЛАСТ СМОЛЯН ПРЕЗ ВТОРОТО ТРИМЕСЕЧИЕ НА 2022 ГОДИНА

През второто тримесечие на 2022 г. общият брой на зетите лица в област Смолян е 45.4 хил., от които 23.0 хил. са мъже, а 22.4 хил. са жени. В сравнение с първото тримесечие на 2022 г. общият брой на зетите лица нараства с 10.5%, а спрямо второто тримесечие на 2021 г. - с 3.4%.

Фиг. 1. Коефициенти на заетост по тримесечия в област Смолян



През второто тримесечие на 2022 г. зетите лица на възраст 15 - 64 навършени години са 42.7 хил., като 21.7 хил. от тях са мъже, а 20.9 хил. са жени. Общият брой на зетите лица в тази възрастова група нараства в сравнение с първото тримесечие на 2022 г. с 9.5%, а в сравнение с второто тримесечие на 2021 г. - с 2.4%.

Коефициентът на заетост за населението на възраст 15 - 64 навършени години е 69.4%, съответно 69.1% за мъжете и 69.8% за жените. В сравнение с първото тримесечие на 2022 г. този коефициент нараства с 6.4 процентни пункта, а в сравнение с второто тримесечие на 2021 г. - с 4.0 процентни пункта.



Методологични бележки

Наблюдението на работната сила е извадково и се провежда непрекъснато, като осигурява тримесечни и годишни данни за икономическата активност на населението на възраст 15 и повече навършени години. То обхваща обикновените домакинства в страната.

Наблюдаван период - характеристиките на всяко анкетирано лице се отнасят за състоянието му през определена календарна седмица.

Заети са лицата на възраст 15 - 89 навършени години, които през наблюдавания период:

- извършват работа дори за един час, за което получават работна заплата или друг доход;
- не работят, но имат работа, от която временно отсъстват поради болест, годишен отпуск, отпуск при раждане и отглеждане на малко дете и други.

Коефициент на заетост - относителният дял на зетите лица от населението на 15 и повече навършени години или в съответната възрастова група.

При оценката на резултатите за второто тримесечие на 2022 г. са използвани предварителни данни за населението на страната към 31.03.2022 г., като е изключено населението, живеещо в колективни домакинства.

По-подробни данни от Наблюдението на работната сила могат да се намерят на интернет страницата на НСИ - www.nsi.bg, раздел „Пазар на труда“, Наблюдение на работната сила.