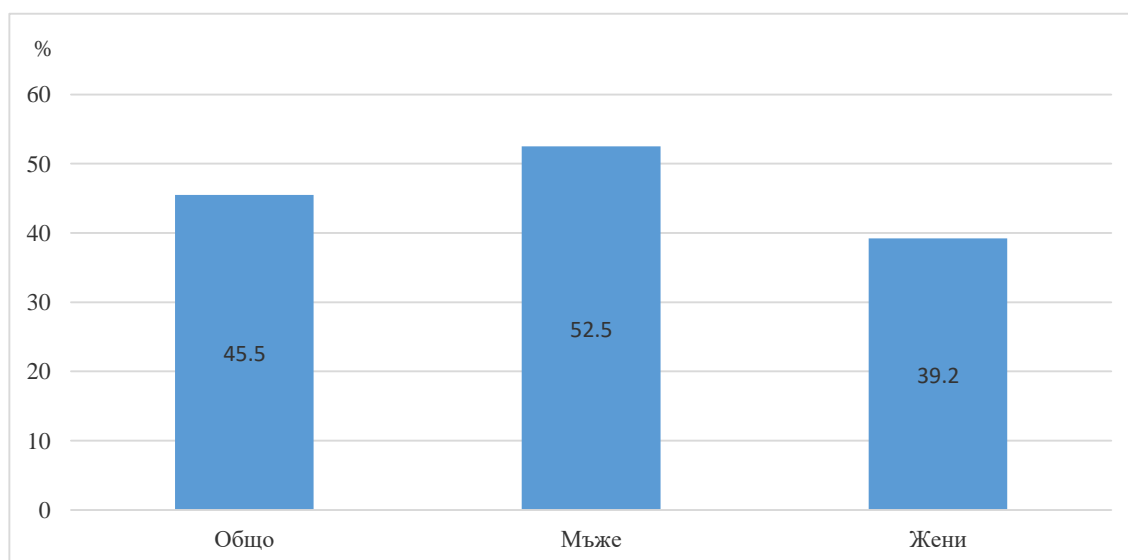


ОСНОВНИ РЕЗУЛТАТИ ОТ НАБЛЮДЕНИЕТО НА РАБОТНАТА СИЛА В ОБЛАСТ ПЛЕВЕН ПРЕЗ ВТОРОТО ТРИМЕСЕЧИЕ НА 2022 ГОДИНА

През второто тримесечие на 2022 г. общият брой на заетите лица в област Плевен е 88.5 хил., от които 48.6 хил. са мъже, а 39.8 хил. са жени.

Коефициентът на заетост за населението на възраст 15 и повече навършени години в областта през второто тримесечие на 2022 г. е 45.5% (при 53.7% за страната), съответно 52.5% за мъжете и 39.2% за жените. По брой на заетите лица област Плевен е на дванадесето място в страната, а по коефициент на заетост - на двадесет и трето място.

Фиг. 1. Коефициент на заетост през второто тримесечие на 2022 година

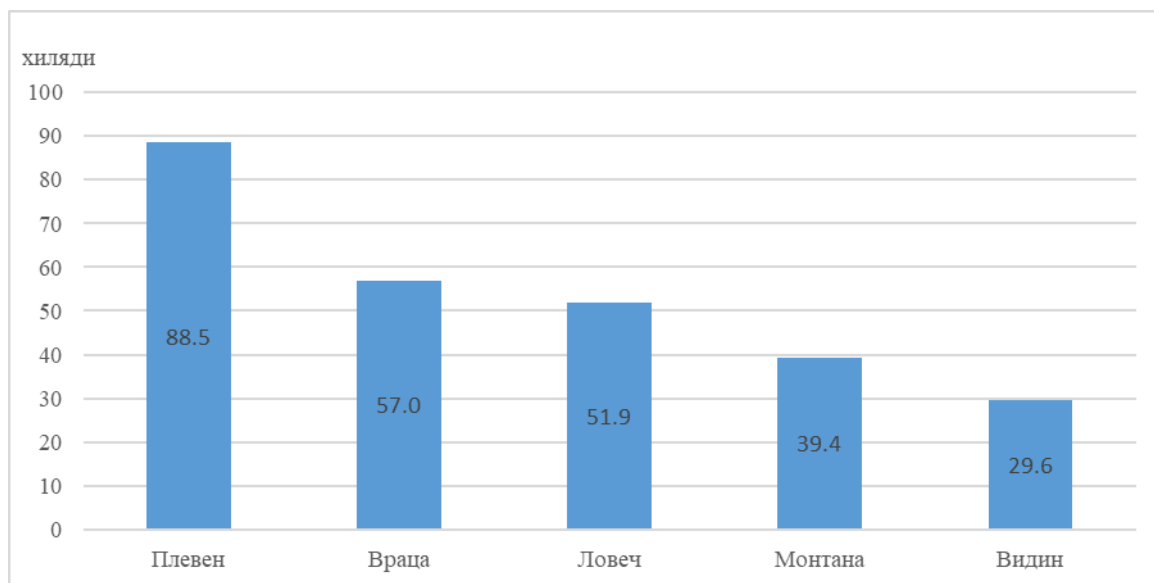


През второто тримесечие на 2022 г. заетите лица на възраст 15 - 64 навършени години са 83.7 хил., като 45.6 хил. от тях са мъже, а 38.1 хил. са жени.

Коефициентът на заетост за населението на възраст 15 - 64 навършени години е 62.2%, съответно 66.8% за мъжете и 57.6% за жените

През второто тримесечие на 2022 г. общият брой на заетите лица в Северозападен район е 266.4 хил., от които 144.9 хил. са мъже, а 121.4 хил. са жени.

Фиг. 2. Заети лица в Северозападен район по области през второто тримесечие на 2022 година





Методологични бележки

Наблюдението на работната сила е извадково и се провежда непрекъснато, като осигурява тримесечни и годишни данни за икономическата активност на населението на възраст 15 и повече навършени години. То обхваща обикновените домакинства в страната.

Наблюдаван период - характеристиките на всяко анкетирано лице се отнасят за състоянието му през определена календарна седмица.

Икономически активното население (работната сила) включва всички заети и безработни лица.

Заети са лицата на възраст 15 - 89 навършени години, които през наблюдавания период:

- извършват работа дори за един час, за което получават работна заплата или друг доход;
- не работят, но имат работа, от която временно отсъстват поради годишен отпуск, болест, отпуск при раждане и отглеждане на малко дете и други.

Коефициент на заетост - относителният дял на заетите лица от населението на 15 и повече навършени години или в съответната възрастова група.

При оценката на резултатите за второто тримесечие на 2022 г. са използвани предварителни данни за населението на страната към 31.03.2022 г., като е изключено населението, живеещо в колективни домакинства.

Както при всяко извадково наблюдение, данните от Наблюдението на работната сила са обременени с грешки, дължащи се на извадката (стохастични грешки).

Поради направените закръгления в някои случаи общите данни могат да се различават незначително от сумата на отделните групи, включващи се в тях.

По-подробни данни от Наблюдението на работната сила за второто тримесечие на 2022 г. могат да се намерят на сайта на НСИ - www.nsi.bg, раздел „Пазар на труда“, Наблюдение на работната сила.