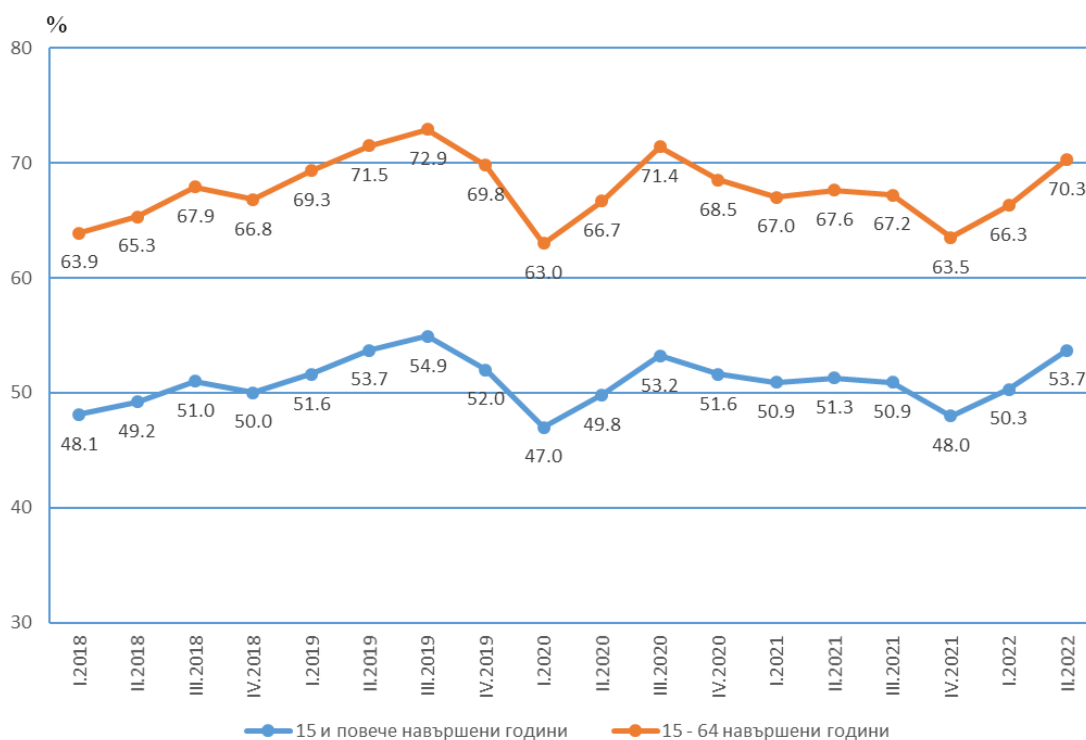


ОСНОВНИ РЕЗУЛТАТИ ОТ НАБЛЮДЕНИЕТО НА РАБОТНАТА СИЛА В ОБЛАСТ ХАСКОВО ПРЕЗ ВТОРОТО ТРИМЕСЕЧИЕ НА 2022 ГОДИНА

През второто тримесечие на 2022 г. общият брой на заетите лица в област Хасково е 100.5 хил., от които 56.1 хил. са мъже, а 44.4 хил. са жени. В сравнение с първото тримесечие на 2022 г. общият брой на заетите лица се увеличава с 6.5%, а спрямо второто тримесечие на 2021 г. нарастването е с 2.8%. Коефициентът на заетост за населението на възраст 15 и повече навършени години в областта през второто тримесечие на 2022 г. е 53.7% (съответно 61.8% за мъжете и 46.0% за жените), колкото е и коефициентът за страната. По коефициент на заетост област Хасково е на седмо място сред областите в страната.

Фиг. 1. Коефициенти на заетост по тримесечия в област Хасково



През второто тримесечие на 2022 г. заетите лица на възраст 15 - 64 навършени години са 95.8 хил., като 53.1 хил. от тях са мъже, а 42.7 хил. са жени. Общият брой на заетите лица в тази възрастова група се увеличава в сравнение с първото тримесечие на 2022 г. със 5.7%, а в сравнение с второто тримесечие на 2021 г. увеличението е с 2.1%.

Коефициентът на заетост за населението на възраст 15 - 64 навършени години е 70.3% (съответно 75.7% за мъжете и 64.6% за жените), при 69.8% за страната. В сравнение с първото тримесечие на 2022 г. този коефициент нараства с 4.0 процентни пункта, а в сравнение с второто тримесечие на 2021 г. нараства с 2.7 процентни пункта.



Методологични бележки

Наблюдението на работната сила е извадково и се провежда непрекъснато, като осигурява тримесечни и годишни данни за икономическата активност на населението на възраст 15 и повече навършени години. То обхваща обикновените домакинства в страната.

Наблюдаван период - характеристиките на всяко анкетирано лице се отнасят за състоянието му през определена календарна седмица.

Заети са лицата на възраст 15 - 89 навършени години, които през наблюдавания период:

- извършват работа дори за един час, за което получават работна заплата или друг доход;
- не работят, но имат работа, от която временно отсъстват поради болест, годишен отпуск, отпуск при раждане и отглеждане на малко дете и други.

Коефициент на заетост - относителният дял на заетите лица от населението на 15 и повече навършени години или в съответната възрастова група.

При оценката на резултатите за второто тримесечие на 2022 г. са използвани предварителни данни за населението на страната към 31.03.2022 г., като е изключено населението, живеещо в колективни домакинства.

Както при всяко извадково наблюдение, данните от Наблюдението на работната сила са обременени с грешки, дължащи се на извадката (стохастични грешки).

Поради направените закръгляния в някои случаи общите данни могат да се различават незначително от сумата на отделните групи, включващи се в тях.

По-подробни данни от Наблюдението на работната сила могат да се намерят на интернет страницата на НСИ - www.nsi.bg, раздел „Пазар на труда“, Наблюдение на работната сила.