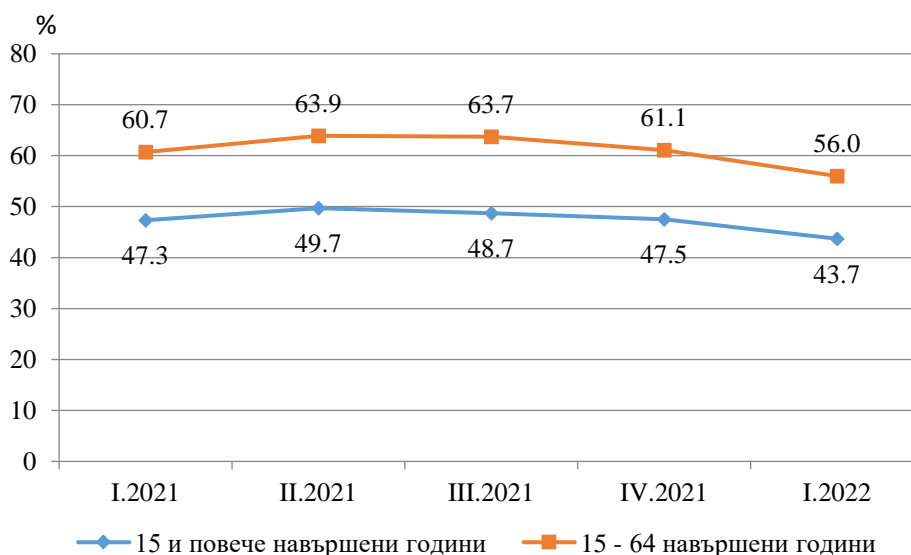


ОСНОВНИ РЕЗУЛТАТИ ОТ НАБЛЮДЕНИЕТО НА РАБОТНАТА СИЛА В ОБЛАСТ СЛИВЕН ПРЕЗ ПЪРВОТО ТРИМЕСЕЧИЕ НА 2022 ГОДИНА

През първото тримесечие на 2022 г. общият брой на заетите лица в област Сливен е 63.6 хил., от които 35.9 хил. са мъже, а 27.7 хил. са жени. Коефициентът на заетост за населението на възраст 15 и повече навършени години в областта през първото тримесечие на 2022 г. е 43.7% (при 52.7% за страната). Той е съответно 51.5% за мъжете и 36.5% за жените. По коефициент на заетост област Сливен е на двадесет и второ място в страната.

В сравнение с четвъртото тримесечие на 2021 г. общият брой на заетите лица в област Сливен намалява с 8.8%, а спрямо първото тримесечие на 2021 г. намалява с 9.0%.

Фиг. 1. Коефициенти на заетост по тримесечия в област Сливен



През първото тримесечие на 2022 г. заетите лица на възраст 15 - 64 навършени години са 61.1 хил., като 34.0 хил. от тях са мъже, а 27.2 хил. са жени. Коефициентът на заетост за населението в същата възрастова група е 56.0%, съответно 61.3% за мъжете и 50.5% за жените.

В сравнение с четвъртото тримесечие на 2021 г. общият брой на заетите лица на възраст 15-64 навършени години в областта намалява с 8.9%, а спрямо първото тримесечие на 2021 г. броят на заетите лица в тази възрастова група е по-малко с 9.2%.



Методологични бележки

Наблюдението на работната сила е извадково и се провежда непрекъснато, като осигурява тримесечни и годишни данни за икономическата активност на населението на 15 и повече навършени години. То обхваща обикновените домакинства в страната.

Наблюдаван период - характеристиките на всяко анкетирано лице се отнасят за състоянието му през определена календарна седмица.

Заети са лицата на възраст 15 - 89 навършени години, които през наблюдавания период:

- извършват работа дори за един час, за което получават работна заплата или друг доход;
- не работят, но имат работа, от която временно отсъстват поради болест, годишен отпуск, отпуск при раждане и отглеждане на малко дете и други.

Коефициент на заетост - относителният дял на заетите лица от населението на 15 и повече навършени години или в съответната възрастова група.

При оценката на резултатите за първото тримесечие на 2022 г. са използвани данни за населението на страната към 31.12.2021 г., като е изключено населението, живеещо в колективни домакинства.

Както при всяко извадково наблюдение, данните от Наблюдението на работната сила са обременени с грешки, дължащи се на извадката (стохастични грешки).

Поради направените закръгляния в някои случаи общите данни могат да се различават незначително от сумата на отделните групи, включващи се в тях.

По-подробни данни от Наблюдението на работната сила за първото тримесечие на 2022 г. могат да се намерят на сайта на НСИ - www.nsi.bg, раздел „Пазар на труда“, Наблюдение на работната сила.