

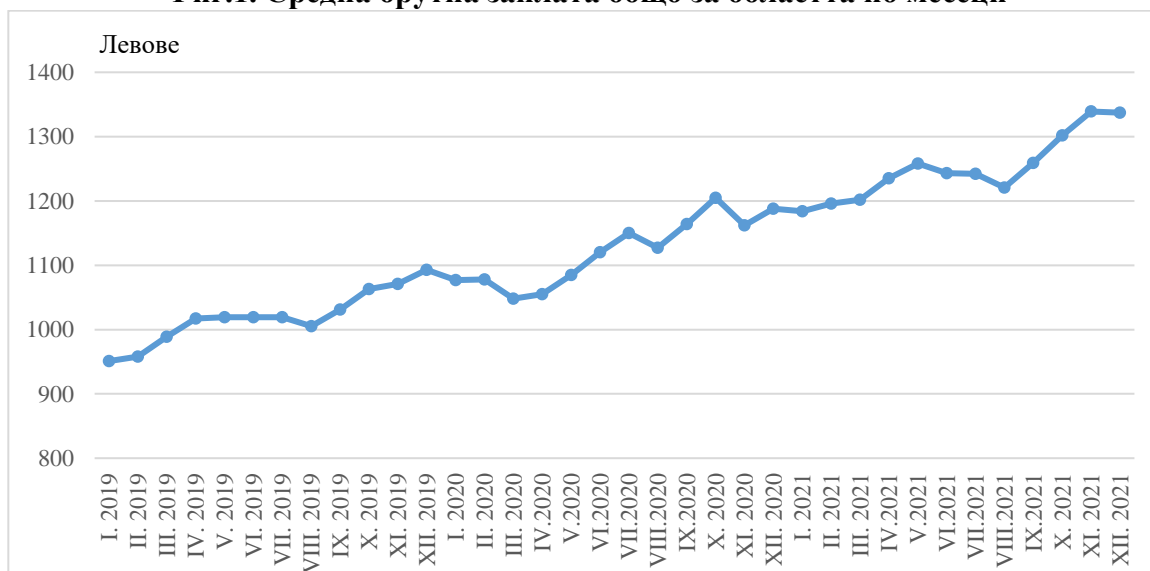
НАЕТИ ЛИЦА И СРЕДНА БРУТНА РАБОТНА ЗАПЛАТА ПРЕЗ ЧЕТВЪРТТО ТРИМЕСЕЧИЕ НА 2021 Г. В ОБЛАСТ РУСЕ

По предварителни данни към края на декември 2021 г. наетите лица по трудово и служебно правоотношение в област Русе са 62.4 хиляди. Спрямо края на септември 2021 г. наетите лица намаляват с 0.7%, а в сравнение със същия период на предходната година (декември 2020 г.) намаляват с 0.9%. В общественения сектор на област Русе в края на септември работят 13.9 хил. души, а в частния сектор - 48.5 хил., или 77.7% от всички наети лица в областта. Спрямо третото тримесечие на 2021 г. броят на наетите лица в частния сектор намалява с 0.7%.

В сектора на услугите към края на декември 2021 г. работят най-голям брой от наетите лица - 34.3 хил. или 55.1%, в индустрията - 24.9 хил., а в селското, горското и рибното стопанство - 3.1 хиляди. Работещите в предприятията от преработващата промишленост (20.0 хил.) представляват 80.2% от общия брой на наетите в сектор „Индустрия“. В сектора на услугите най-голям относителен дял заема икономическа дейност „Търговия; ремонт на автомобили и мотоциклети“ - 26.9% от всички наети в сектора.

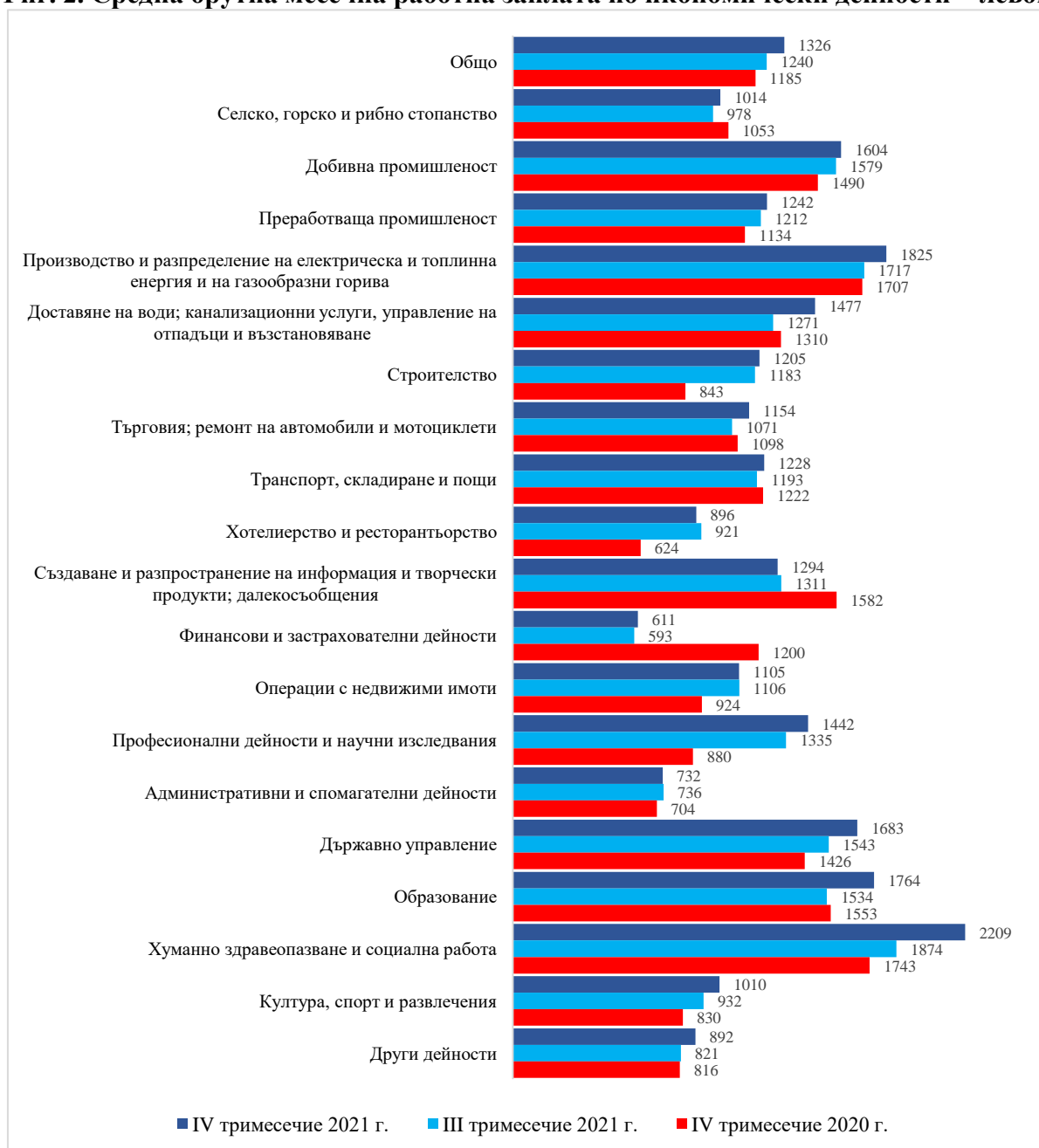
През четвъртото тримесечие на 2021 г. средната месечна работна заплата на наетите лица по трудово и служебно правоотношение в област Русе е 1 326 лева. Спрямо третото тримесечие на 2021 г. средната брутна заплата за тримесечието се увеличава с 86 лв., а в сравнение с четвъртото тримесечие на 2020 г. увеличението е със 141 лева. Средната месечна работна заплата за октомври е 1 302 лв., за ноември - 1 339 лв. и за декември - 1 337 лева.

Фиг.1. Средна брутна заплата общо за областта по месеци



В общественния сектор средната работна заплата за периода октомври - декември 2021 г. е 1 708 лв., а в частния сектор - 1 213 лв. В сравнение с предходното тримесечие средната работна заплата в общественния сектор на областта нараства с 207 лв., а в частния се увеличава с 47 лв. В сравнение със същия период на миналата година увеличението на средната работна заплата в общественния сектор е 16.7%, а в частния - 9.6%.

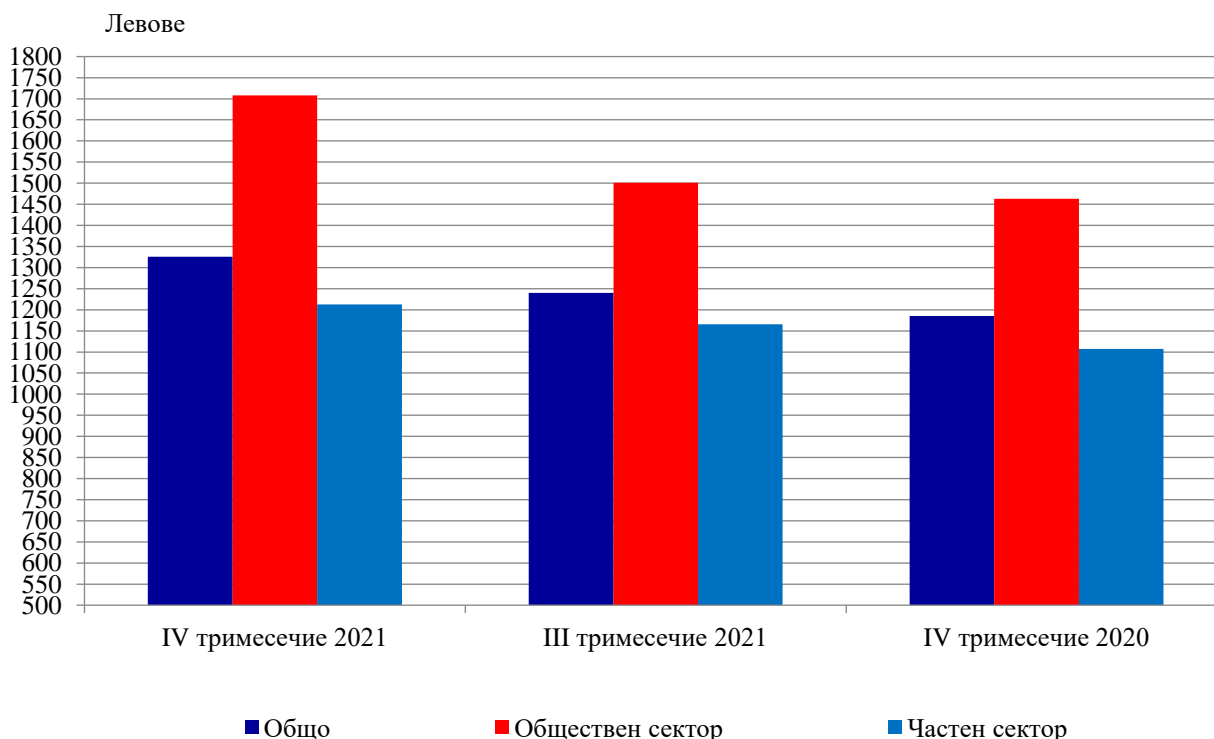
Фиг. 2. Средна брутна месечна работна заплата по икономически дейности – левове



Най-високо средномесечно трудово възнаграждение през четвъртото тримесечие на 2021 г. са получили наетите лица в икономически дейности „Хуманно здравеопазване и социална работа“ - 2 209 лв., „Производство и разпределение на електрическа и топлинна енергия и на газообразни горива“ - 1 825 лв. и „Образование“ – 1 764 лв. През това тримесечие най-ниско платени са били наетите лица в икономическа дейност „Финансови и застрахователни дейности“ – 611 лв., „Административни и спомагателни дейности” - 732 лв. и „Други дейности“ – 892 лв.

По размер на средната месечна работна заплата през четвъртото тримесечие на 2021 година Русенска област заема седмо място сред 28-те области на страната. С най-висока средна месечна заплата е област София (столица) – 2 192 лв., следвана от област Враца – 1 527 лв. и област Варна - 1 478 лв. и С най-ниска средна месечна заплата са областите: Кюстендил – 1 060 лв., Видин – 1 068 лв. и Благоевград – 1 073 лв. За наблюдавания период средната месечна работна заплата за страната е 1 612 лв. - с 286 лв. или 21.6% по-висока от тази за област Русе.

Фиг. 3. Средна брутна месечна работна заплата по сектори





Методологични бележки

Данните са получени от тримесечното Наблюдение на наетите лица, отработеното време, средствата за работна заплата и други разходи за труд, което има за цел да изследва текущото състояние и динамика на основни аспекти на пазара на труда. Наблюдението е репрезентативно, като се използва стратифицирана случайна извадка от предприятия. Генералната съвкупност се стратифицира по следните критерии: териториален признак - 28 административни области, икономическа дейност по КИД - 2008, размер на предприятието според броя на наетите лица.

Методологията на тримесечното наблюдение на наетите лица, отработеното време, средствата за работна заплата и други разходи за труд, както и актуални данни, могат да бъдат намерени на интернет страницата на НСИ - <http://www.nsi.bg/>.