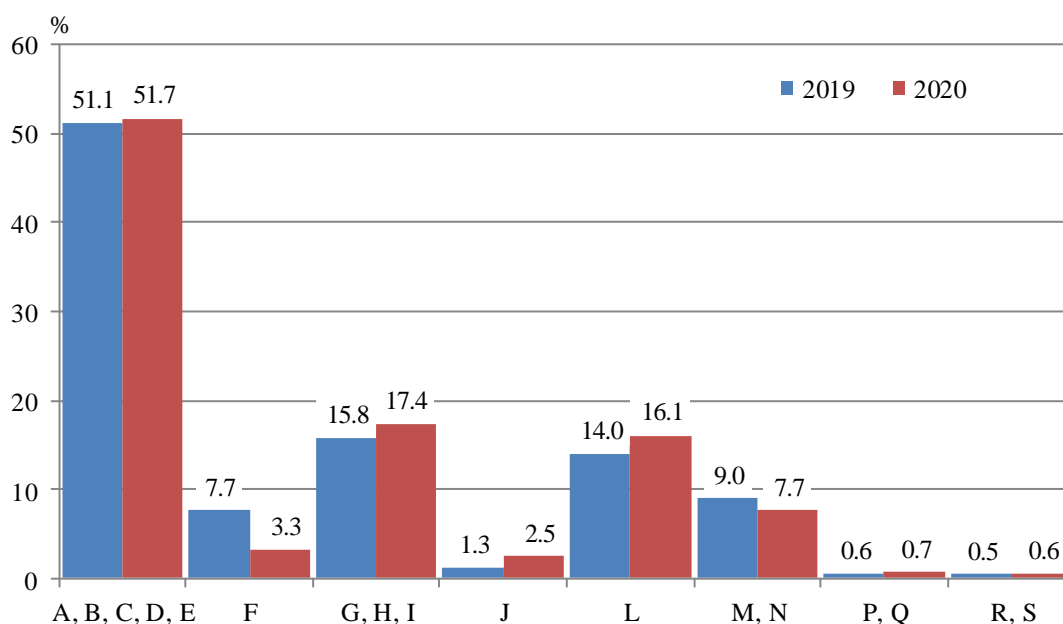


## ПРЕКИ ЧУЖДЕСТРАННИ ИНВЕСТИЦИИ В НЕФИНАНСОВИТЕ ПРЕДПРИЯТИЯ В ОБЛАСТ ВАРНА КЪМ 31.12.2020 ГОДИНА

Преките чуждестранни инвестиции (ПЧИ) в нефинансовия сектор в област Варна към 31.12.2020 г. възлизат на 1 487.9 млн. евро по текущи цени.

През 2020 г. най-голяма е стойността на направените преки чуждестранни инвестиции в промишлеността - 770.4 млн. евро. Следват сектора на услугите (търговия, ремонт на автомобили и мотоциклети, транспорт, складиране и пощи, хотелиерство и ресторантьорство) - 258.5 млн. евро, отрасъл „Операции с недвижими имоти“ - 239.3 млн. евро и сектор „Професионални дейности и научни изследвания; административни и спомагателни дейности“ - 114.9 млн. евро.

**Фиг. 1. Структура на преките чуждестранни инвестиции в предприятията от нефинансовия сектор към 31.12. в област Варна по икономически дейности**



**Икономически дейности по сектори (КИД - 2008):**

**A, B, C, D, E** - Селско, горско и рибно стопанство; добивна, преработваща и друга промишленост; доставяне на води; канализационни услуги, управление на отпадъци и възстановяване

**F** - Строителство

**G, H, I** - Търговия; ремонт на автомобили и мотоциклети; транспорт, складиране и пощи; хотелиерство и ресторантьорство

**J** - Създаване и разпространение на информация и творчески продукти; далекосъобщения

**L** - Операции с недвижими имоти

**M, N** - Професионални дейности и научни изследвания; административни и спомагателни дейности

**P, Q** - Образование; хуманно здравеопазване и социална дейност

**R, S** - Други дейности

В структурата на преките чуждестранни инвестиции по икономически дейности през 2020 г. се наблюдава увеличение на направените инвестиции в отрасъл „Операции с недвижими имоти“, като относителният им дял нараства с 2.1 пункта в сравнение с предходната година и достига 16.1%. Увеличава се и относителният дял на ПЧИ в сектора на услугите (търговия, ремонт на автомобили и мотоциклети, транспорт, складиране и пощи, хотелиерство и ресторантьорство) с 1.6 процентни пункта, в отрасъл „Създаване и разпространение на информация и творчески продукти; далекосъобщения“ с 1.2 процентни пункта и в промишлеността с 0.6 процентни пункта. Намалява относителният дял на ПЧИ в сектор „Строителство“ с 4.4 процентни пункта и в отрасъл „Професионални дейности и научни изследвания; административни и спомагателни дейности“ с 1.3 процентни пункта в сравнение с 2019 година.

През 2020 г. област Варна се нарежда на пето място в страната (след София (столица), Бургас, Пловдив и София) по размер на преките чуждестранни инвестиции. Техният дял в общия размер за страната е 5.5% и съответно 66.2% за Североизточния район.

В рамките на областта с най-голям обем на направените чуждестранни инвестиции е община Девня със 774.4 млн. евро, следвана от община Варна с 610.7 млн. евро. Двете общини заедно формират 93.1% от общия обем на ПЧИ в областта.

### Методологични бележки

**Чуждестранна пряка инвестиция** е всяко вложение, което включва дългосрочни отношения, отразяващи дълготрайния интерес на резидент на чуждестранна икономика (чуждестранен пряк инвеститор) в предприятие - резидент на българската икономика (инвестиционно предприятие). Пряката инвестиция включва както първоначалната трансакция между двата субекта, така и всички последващи трансакции между тях.

**Обемът на чуждестранната пряка инвестиция** в инвестиционното предприятие се определя като сума:

- от чуждестранното участие в собствения капитал на предприятието;
- плюс размера на непогасената към 31.12. на отчетната година част от главницата по дългосрочни и краткосрочни заеми и търговски кредити, отпуснати от чуждестранния инвеститор на инвестиционното предприятие;
- минус размера на неизплатената към 31.12. на отчетната година част от главницата по дългосрочни и краткосрочни заеми и търговски кредити, отпуснати на чуждестранния инвеститор от инвестиционното предприятие.