

ДЕЙНОСТ НА МЕСТАТА ЗА НАСТАНЯВАНЕ¹ В ОБЛАСТ ТЪРГОВИЩЕ ПРЕЗ СЕПТЕМВРИ 2021 ГОДИНА

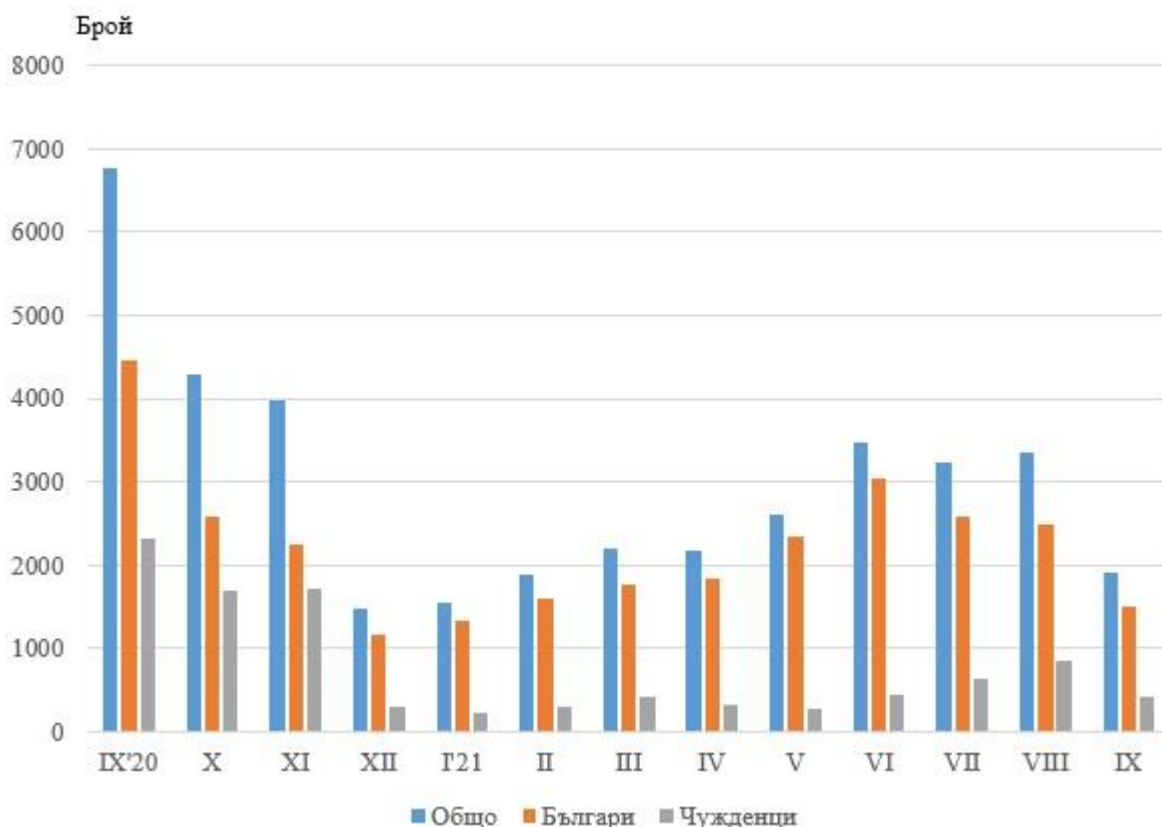
През септември 2021 г. в област Търговище са функционирали 10 места за настаняване с над 10 легла - хотели, мотели, хижи и други места за краткосрочно настаняване. Броят на стаите в тях е 235, а на леглата - 455.

Общият брой на нощувките, регистрирани през септември 2021 г. е 1 917 (фиг.1).

С най-голям относителен дял на реализираните нощувки от чужденци в местата за настаняване в областта е Турция - 55.8%, следват Италия - 9.9% и Германия - 5.4%.

Пренощувалите лица през септември 2021 г. достигат 1 282.

Фиг. 1. Реализирани нощувки в местата за настаняване в област Търговище по месеци



Общата заетост на леглата в местата за настаняване през септември 2021 г. е 14.0%. Приходите от нощувки през септември 2021 г. в областта достигат 113.9 хил. лева.

¹ Прессъобщението не съдържа сравнителни данни поради разпространението в световен мащаб на коронавируса COVID-19 и обявеното с Решение на Народното събрание (ДВ, бр. 22/13.03.2020 г.) извънредно положение на територията на Република България.

Методологични бележки

От 2012 г. статистическото изследване на **дейността на местата за настаняване** се провежда месечно в съответствие с Регламент № 692/2011 на Европейския парламент и на Съвета относно европейската статистика на туризма и Регламент № 1051/2011 на Европейската комисия за прилагане на Регламент № 692/2011 на Европейския парламент и на Съвета относно европейската статистика на туризма по отношение на структурата на отчетите за качеството и предаването на данните.

В наблюдението се включват категоризираните хотели, къмпинги и други места за краткосрочно настаняване с над 10 легла, функционирали през съответния отчетен период.

В показателя **други места за краткосрочно настаняване** са обхванати вилни и туристически селища, хостели, къщи за гости, бунгала, почивни домове, хижи, частни квартири и апартаменти и други места за краткосрочно настаняване.

Легладенонощия в експлоатация е максималният капацитет на разкритите легла за всеки ден от отчетния месец.

В **приходите от нощувки** в местата за настаняване са включени сумите, заплатени от гостите, без стойността на допълнителните услуги.