

ДЕЙНОСТ НА МЕСТАТА ЗА НАСТАНЯВАНЕ¹ В ОБЛАСТ ТЪРГОВИЩЕ ПРЕЗ АВГУСТ 2021 ГОДИНА

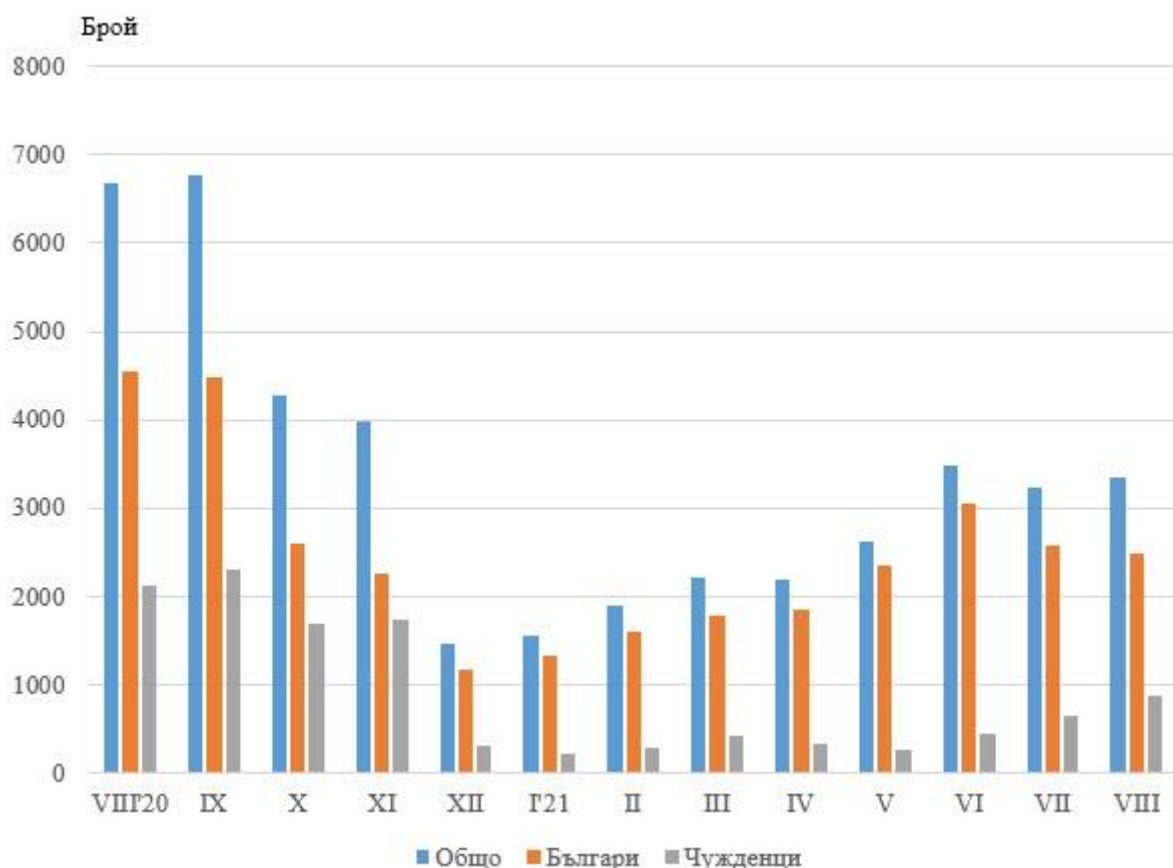
През август 2021 г. в област Търговище са функционирали 12 места за настаняване с над 10 легла - хотели, мотели, хижи и други места за краткосрочно настаняване. Броят на стаите в тях е 264, а на леглата - 545.

Общият брой на ношувките, регистрирани през август 2021 г. е 3 342 (фиг.1).

С най-голям относителен дял на реализираните ношувки от чужденци в местата за настаняване в областта е Турция - 44.3%, следват Молдова - 18.1% и Германия - 6.0%.

Пренощуващите лица през август 2021 г. достигат 2 035.

Фиг. 1. Реализирани ношувки в местата за настаняване в област Търговище по месеци



Общата заетост на леглата в местата за настаняване през август 2021 г. е 19.8%.

Приходите от ношувки през август 2021 г. в областта достигат 190.3 хил. лева.

¹ Прессъобщението не съдържа сравнителни данни поради разпространението в световен мащаб на коронавируса COVID-19 и обявеното с Решение на Народното събрание (ДВ, бр. 22/13.03.2020 г.) извънредно положение на територията на Република България.

Методологични бележки

От 2012 г. статистическото изследване на **дейността на местата за настаняване** се провежда месечно в съответствие с Регламент № 692/2011 на Европейския парламент и на Съвета относно европейската статистика на туризма и Регламент № 1051/2011 на Европейската комисия за прилагане на Регламент № 692/2011 на Европейския парламент и на Съвета относно европейската статистика на туризма по отношение на структурата на отчетите за качеството и предаването на данните.

В наблюдението се включват категоризираните хотели, къмпинги и други места за краткосрочно настаняване с над 10 легла, функционирали през съответния отчетен период.

В показателя **други места за краткосрочно настаняване** са обхванати вилни и туристически селища, хостели, къщи за гости, бунгала, почивни домове, хижи, частни квартири и апартаменти и други места за краткосрочно настаняване.

Легладенонощия в експлоатация е максималният капацитет на разкритите легла за всеки ден от отчетния месец.

В **приходите от нощувки** в местата за настаняване са включени сумите, заплатени от гостите, без стойността на допълнителните услуги.