

НАЕТИ ЛИЦА И СРЕДНА БРУТНА РАБОТНА ЗАПЛАТА ПРЕЗ ВТОРОТО ТРИМЕСЕЧИЕ НА 2021 ГОДИНА В ОБЛАСТ ПЛЕВЕН

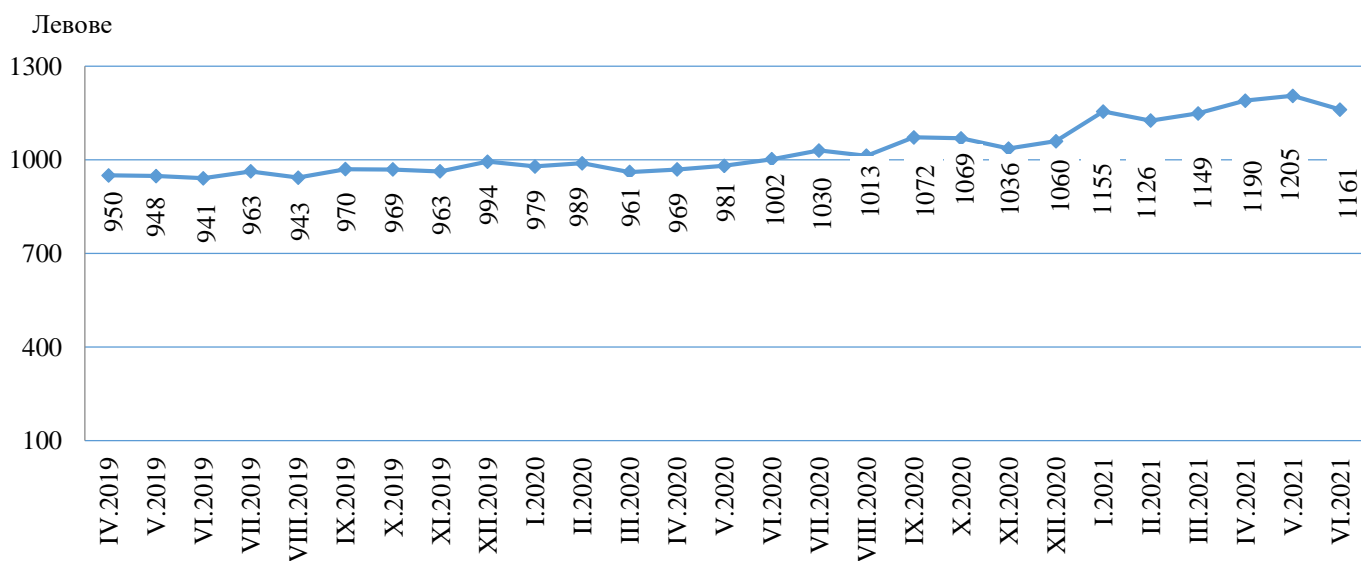
По предварителни данни на Националния статистически институт (НСИ) **наетите лица по трудово или служебно правоотношение** в област Плевен към края на юни 2021 г. се увеличават с 0.8% спрямо края на март 2021 г., като достигат 57.8 хиляди. Спрямо края на първото тримесечие на 2021 г. най-голямо увеличение на наетите лица се наблюдава в икономическите дейности „Култура, спорт и развлечения“ и „Хотелиерство и ресторантьорство“ а най-голямо намаление е регистрирано в „Строителство“ и „Транспорт, складиране и пощи“.

В структурата на наетите лица по икономически дейности през второто тримесечие на 2021 г. най-голям е относителният дял на наетите по трудово и служебно правоотношение в дейностите „Преработваща промишленост“ - 27.2%, „Търговия, ремонт на автомобили и мотоциклети“ - 15.5%, „Хуманно здравеопазване и социална работа“ - 13.6% и „Образование“ - 10.4%.

В края на юни 2021 г. наетите лица по трудово или служебно правоотношение в област Плевен са с 0.5 хил. повече в сравнение със същия период на предходната година, като най-голямо намаление на наетите в процентно изражение се наблюдава в икономическите дейности, „Добивна промишленост“, „Селско, горско и рибно стопанство“, „Хотелиерство и ресторантьорство“ и „Строителство“. Най-голямо увеличение на наетите лица има в икономическите дейности „Доставяне на води; канализационни услуги, управление на отпадъци и възстановяване“ и „Операции с недвижими имоти“.

Средната брутна месечна работна заплата за април 2021 г. е 1 190 лв., за май – 1 205 лв. и за юни – 1 161 лева.

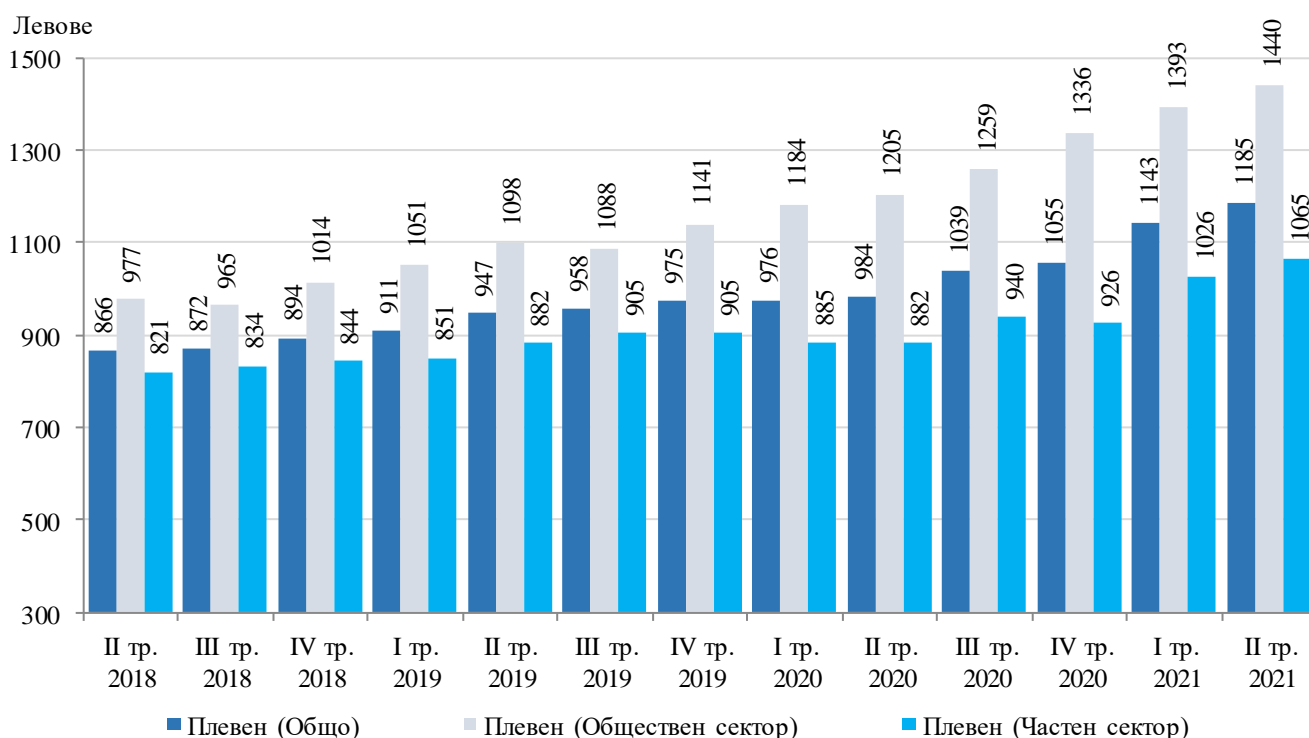
Фиг.1. Средна брутна работна заплата в област Плевен по месеци



През второто тримесечие на 2021 г. средната месечна работна заплата за област Плевен е 1 185 лв. и е по-голяма спрямо първото тримесечие на 2021 г. - с 3.7%. За обществения сектор средната месечна работна заплата е 1 440 лв., а за частния – 1 065 лева.

През второто тримесечие на 2021 г. средната месечна работна заплата за област Плевен нараства с 20.4% в сравнение с второто тримесечие на 2020 година.

Фиг.2. Средна брутна месечна работна заплата в област Плевен по сектори



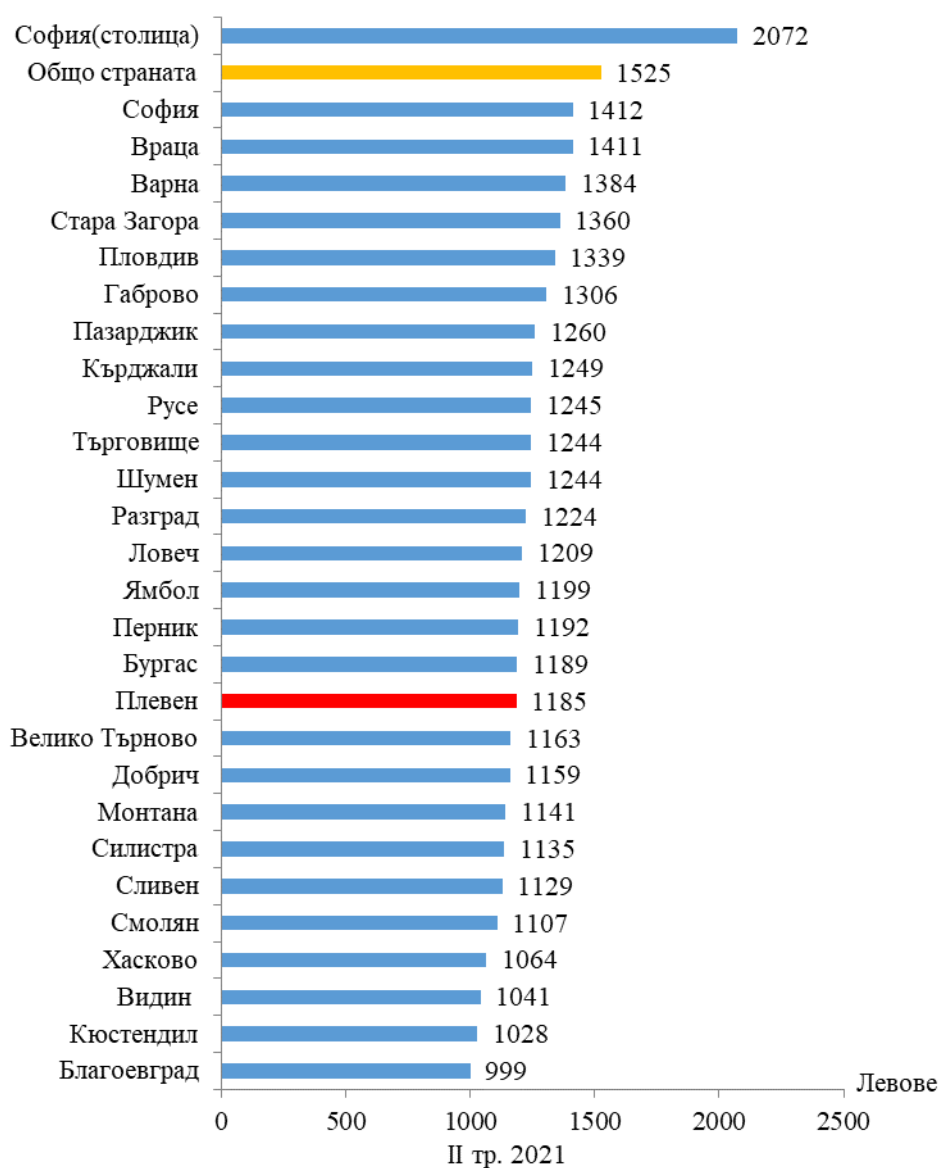
Спрямо същия период на предходната година средната месечна работна заплата през второто тримесечие на 2021 г. в обществения сектор нараства с 19.5%, а в частния сектор – с 20.7%.

Най-високо средномесечно трудово възнаграждение през второто тримесечие на 2021 г. са получили наетите лица по трудово и служебно правоотношение в следните икономически дейности:

- „Хуманно здравеопазване и социална работа” - 1 818 лв.
- „Производство и разпределение на електрическа и топлинна енергия и газообразни горива” – 1 743 лв.;
- „Държавно управление” - 1 548 лв.;
- „Финансови и застрахователни дейности” - 1 500 лв.;
- „Образование” - 1 489 лв.;
- „Селско, горско и рибно стопанство” - 1 268 лв.;
- „Професионални дейности и научни изследвания” - 1 210 лева

В сравнение с останалите области на страната през второто тримесечие област Плевен е на 18-то място по показател средна брутна работна заплата. Най-висока работна заплата получават наетите в областите София (столица) – 2 072 лв., а с най-ниска област Благоевград - 999 лв. За наблюдавания период средната месечна работна заплата за страната е 1 525 лв. - с 340 лв. по-висока от тази за област Плевен.

Фиг.3. Средна брутна работна заплата по области



Методологични бележки

Данните са получени от тримесечното Наблюдение на наетите лица, отработеното време, средствата за работна заплата и други разходи за труд, което има за цел да изследва текущото състояние и динамика на основни аспекти на пазара на труда.

Наблюдението е репрезентативно, като се използва стратифицирана случайна извадка от предприятия. Генералната съвкупност се стратифицира по следните критерии: териториален признак - 28 административни области, икономическа дейност по КИД - 2008 и размер на предприятието според броя на наетите лица.

Методологията на тримесечното наблюдение на наетите лица, отработеното време, средствата за работна заплата и други разходи за труд, както и актуални данни, могат да бъдат намерени на интернет страницата на НСИ: <http://www.nsi.bg/sites/методология>; <http://www.nsi.bg/данни>.