

ДЕТСКИ ЯСЛИ В ОБЛАСТ ПАЗАРДЖИК ПРЕЗ 2020 ГОДИНА

Към 31.12.2020 г. в област Пазарджик в състава на 22 от детски градини (ДГ) функционират яслени групи с общо 585 места в тях (табл. 1). В сравнение с предходната година местата в детските ясли в областта намаляват с 67, или с 9.9%.

В градовете в областта детските ясли са 19 с 531 места, а в селата - 3 с 54 места.

1. Детски ясли, места и обслужени деца в област Пазарджик по години

	2016	2017	2018	2019	2020
					(Брой)
Заведения	25	25	23	22	22
Места в края на годината	704	692	700	649	585
Деца в края на годината	669	680	648	614	528

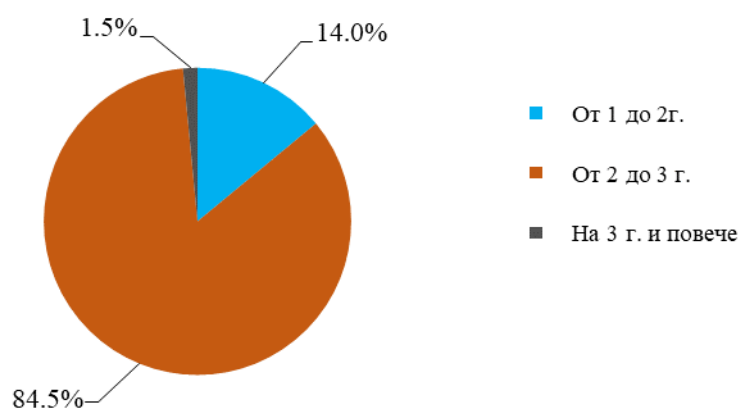
През 2020 г. в самостоятелни детски ясли и яслени групи в състава на ДГ са постъпили 458 деца, или с 88 по-малко в сравнение с 2019 г. В края на годината за отглеждане и възпитаване в детски ясли остават 528 деца (табл. 2), от които момчета са 275, а момичета - 253. В сравнение с 2019 г. броят на децата в детските ясли намалява с 14.0%.

2. Деца в детските ясли в област Пазарджик към 31.12.

	2016	2017	2018	2019	2020
					(Брой)
Общо	669	680	648	614	528
Момчета	347	360	339	305	275
Момичета	322	320	309	309	253

В разпределението на децата, отглеждани в детските ясли в област Пазарджик, по възраст към 31.12.2020 г. най-голям е дялът на децата на възраст от 2 до 3 години - 84.5%, следван от дела на децата от 1 до 2-годишна възраст - 14.0% и на последно място са тези над 3-годишна възраст - 1.5% (Фиг. 1).

Фиг. 1. Структура на децата в детските ясли в област Пазарджик към 31.12.2020 г. по възраст



За да осигурят условия за нормално физическо и психическо развитие и възпитание на децата, към края на 2020 г. в детските ясли работят 95 души персонал по основно трудово правоотношение. Медицинските специалисти по здравни грижи са 57 (табл. 3), като 96.5% от тях са медицински сестри (55). Немедицинският персонал, който се грижи за обслужването на децата в детските ясли, е 38 души.

3. Медицински специалисти по здравни грижи и друг немедицински персонал в детските ясли в област Пазарджик към 31.12

Година	(Брой)	
	Медицински специалисти по здравни грижи	Друг немедицински персонал
2016	71	48
2017	71	47
2018	60	47
2019	59	42
2020	57	38

Методологични бележки

Статистическото изследване на детските ясли е изчерпателно годишно статистическо изследване, провеждано от Националния статистически институт. Обхващат се както самостоятелните детски ясли, така и яслените групи в детски градини (ДГ).

Източник на статистическа информация са самостоятелните детски ясли и яслените групи в състава на детски градини. Осигурени са данни за персонала, местата, броя и разпределението на децата по възраст.

Детските ясли се създават в съответствие със Закона за здравето и Наредба № 26 от 18.11.2008 г. на Министерството на здравеопазването (обн. ДВ, бр. 103 от 2 декември 2008 г., изм. ДВ, бр. 90 от 20.10.2020 г.) с цел подпомагане на семействата при отглеждане на деца до тригодишна възраст и за осигуряване на тяхното нормално физическо и психическо развитие. Детските ясли са организационно обособени структури, в които медицински и други специалисти осъществяват отглеждане, възпитание и обучение на деца от тримесечна до тригодишна възраст. Яслени групи могат да се откриват и в целодневни и седмични детски градини, като организацията на работа в тях не се различава от тази в постоянните ясли.

Повече информация и данни от изследването „Детски ясли“ са достъпни в ИС „Инфостат“ (https://infostat.nsi.bg/infostat/pages/module.jsf?x_2=60) и на сайта на НСИ (www.nsi.bg), раздел „Здравеопазване“.