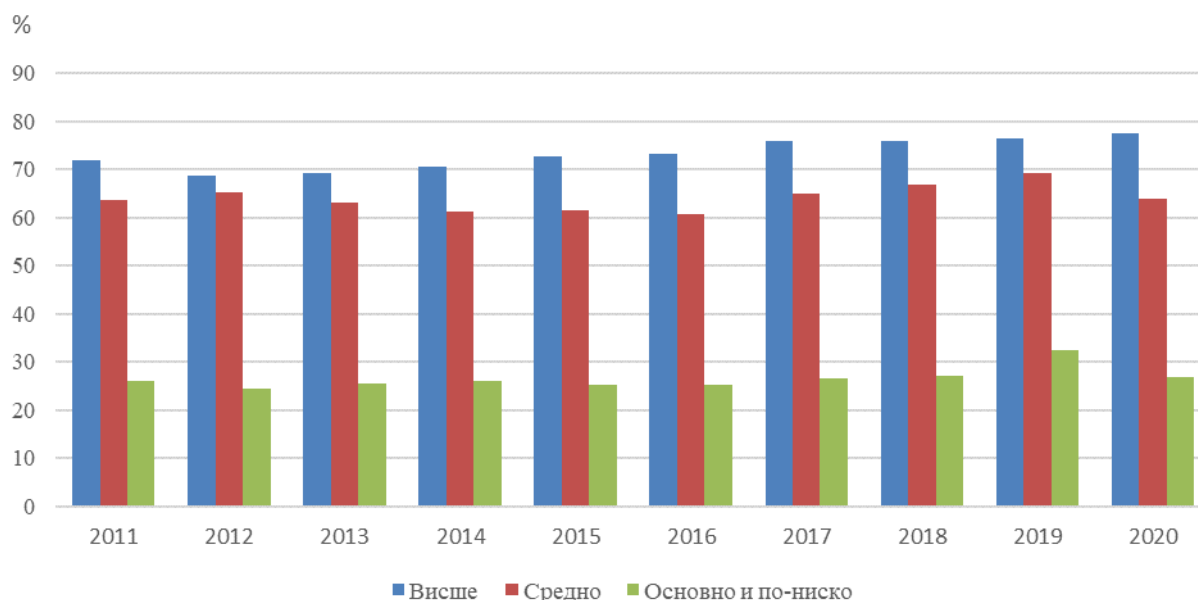


ОСНОВНИ РЕЗУЛТАТИ ОТ НАБЛЮДЕНИЕТО НА РАБОТНАТА СИЛА В ОБЛАСТ БЛАГОЕВГРАД ПРЕЗ 2020 ГОДИНА

През 2020 г. **икономически активните лица** на възраст 15 - 64 навършени години в област Благоевград са 152.0 хил., или 77.1% от населението на същата възраст. В сравнение с 2019 г. коефициентът на икономическа активност (15 - 64 навършени години) през 2020 г. се понижава с 1.4 процентни пункта.

Общият брой на **заетите лица** е 144.2 хил., или 56.0% от населението на 15 и повече навършени години. От тях 75.5 хил. са мъже и 68.7 хил. са жени. Коефициентите на заетост са съответно 60.8% за мъжете и 51.5% за жените. По степени на образование разпределението на заетите лица е следното: с висше образование са 33.3 хил. лица, със средно - 92.1 хил. и с основно или по-ниско образование - 18.9 хил., като коефициентът на заетост е съответно - 77.4, 64.0 и 26.7%. В сравнение с 2019 г. през 2020 г. се наблюдава увеличение на коефициента на заетост за лицата с висше образование - с 1.0 процентни пункта, докато за лицата със средно образование и за тези с основно и по-ниско образование бележи спад съответно - с 5.2 и 5.6 процентни пункта (фиг. 1.).

**Фиг.1. Коефициенти на заетост по степени на образование и години
в област Благоевград**



Заетите лица на възраст 15 - 64 навършени години през 2020 г. в област Благоевград са 141.0 хиляди. Коефициентът на заетост за населението в същата възрастова група е 71.5%, като в сравнение с 2019 г. той е по-нисък с 3.7 процентни пункта.

Безработните лица през 2020 г. в област Благоевград са 11.2 хиляди. Коефициентът на безработица нараства с 3.1 процентни пункта в сравнение с 2019 г. и достига 7.2%.

Икономически неактивните лица на възраст 15 - 64 навършени години през 2020 г. в област Благоевград са 45.1 хиляди. Коефициентът на икономическа неактивност (15 - 64 навършени години) е 22.9%.

Методологични бележки

Наблюдението на работната сила е извадково и се провежда непрекъснато, като осигурява тримесечни и годишни данни за икономическата активност на населението на 15 и повече навършени години. То обхваща обикновените домакинства в страната.

Наблюдаван период - характеристиките на всяко анкетирано лице се отнасят за състоянието му през определена календарна седмица.

Икономически активното население (работната сила) включва всички заети и безработни лица.

Заети са лицата на 15 и повече навършени години, които през наблюдавания период:

- извършват работа дори за един час, за което получават работна заплата или друг доход;
- не работят, но имат работа, от която временно отсъстват поради болест, годишен отпуск, отпуск при раждане на дете, родителски отпуск, стачка или друг трудов спор и други.

Безработни са лицата на възраст от 15 до 74 навършени години, които:

- нямат работа през наблюдавания период;
- активно търсят работа през период от четири седмици, вкл. наблюдаваната, или вече са намерили работа, която очакват да започнат до три месеца след края на наблюдавания период;
- имат възможност да започнат работа до две седмици след края на наблюдавания период.

Икономически неактивни (лица извън работната сила) са лицата на 15 и повече навършени години, които не са нито заети, нито безработни през наблюдавания период.

Коефициент на икономическа активност - относителният дял на икономически активните лица от населението в същата възрастова група.

Коефициент на заетост - относителният дял на заетите лица от населението в същата възрастова група.

Коефициент на безработица - относителният дял на безработните лица от икономически активното население.

Коефициент на неактивност - относителният дял на икономически неактивните лица от населението в същата възрастова група.

Годишните данни са осреднени стойности от четирите тримесечия на съответната година.

Поради направените закръгляния в някои случаи общите данни могат да се различават незначително от сумата на отделните групи, включващи се в тях.

По-подробни данни от Наблюдението на работната сила могат да се намерят на интернет страницата на НСИ - www.nsi.bg, раздел „Пазар на труда“, Наблюдение на работната сила.