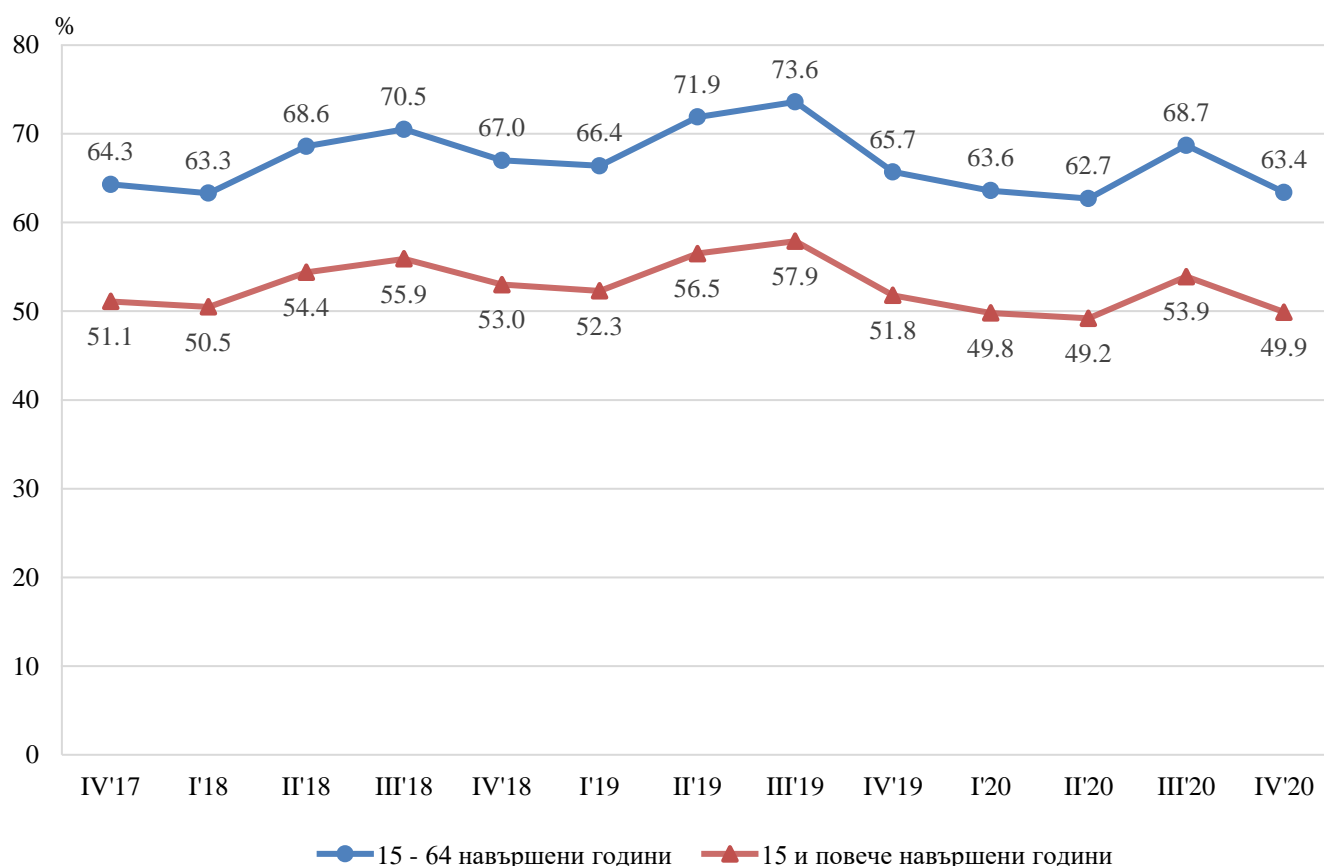


ОСНОВНИ РЕЗУЛТАТИ ОТ НАБЛЮДЕНИЕТО НА РАБОТНАТА СИЛА В ОБЛАСТ БУРГАС ПРЕЗ ЧЕТВЪРТТО ТРИМЕСЕЧИЕ НА 2020 ГОДИНА

През четвъртото тримесечие на 2020 г. общият брой на заетите лица на 15 и повече навършени години в област Бургас е 172.1 хил., от които 98.5 хил. са мъже и 73.5 хил. - жени. Коефициентът на заетост в областта е 49.9% (при 52.9% за страната), като в сравнение със същото тримесечие на 2019 г. намалява с 1.9 процентни пункта. Коефициентът на заетост при мъжете е 60.0%, а при жените - 40.7%.

През четвъртото тримесечие на 2020 г. общият брой на заетите лица във възрастовата група 15 - 64 навършени години в област Бургас е 166.1 хил., от които 94.6 хил. са мъже и 71.5 хил. - жени. Коефициентът на заетост за населението в същата възрастова група е 63.4% (72.5% за мъжете и 54.3% за жените). В сравнение със същото тримесечие на 2019 г. коефициентът на заетост в тази възрастова група намалява с 2.3 процентни пункта.

Фиг. 1. Коефициенти на заетост в област Бургас по тримесечия



Методологични бележки

Наблюдението на работната сила е извадково и се провежда непрекъснато, като осигурява тримесечни и годишни данни за икономическата активност на населението на 15 и повече навършени години. То обхваща обикновените домакинства в страната.

Наблюдаван период - характеристиките на всяко анкетирано лице се отнасят за състоянието му през определена календарна седмица.

Заети са лицата на 15 и повече навършени години, които през наблюдавания период:

- извършват работа дори за един час, за което получават работна заплата или друг доход;
- не работят, но имат работа, от която временно отсъстват поради болест, годишен отпуск, отпуск при раждане на дете, родителски отпуск, стачка или друг трудов спор и други.

Коефициент на заетост - относителният дял на заетите лица от населението в същата възрастова група.

Повече информация и данни за наблюдение на работната сила са достъпни в Информационна система „Инфостат“ (https://infostat.nsi.bg/infostat/pages/module.jsf?x_2=94) и на сайта на НСИ, раздел „Наблюдение на работната сила“ (<http://www.nsi.bg/node/3992/>).