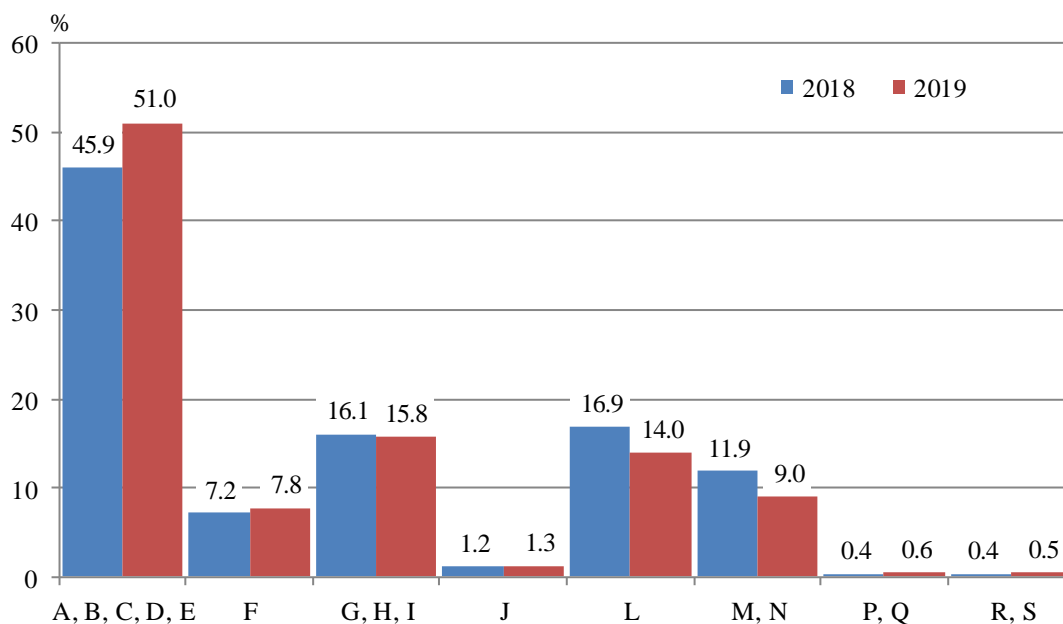


ПРЕКИ ЧУЖДЕСТРАННИ ИНВЕСТИЦИИ В НЕФИНАНСОВИТЕ ПРЕДПРИЯТИЯ В ОБЛАСТ ВАРНА КЪМ 31.12.2019 ГОДИНА

Преките чуждестранни инвестиции (ПЧИ) в нефинансовия сектор в област Варна към 31.12.2019 г. възлизат на 1 748.7 млн. евро по текущи цени.

През 2019 г. най-голяма е стойността на направените преки чуждестранни инвестиции в промишлеността - 893.1 млн. евро. Следващи по обем на направените ПЧИ са сектора на услугите (търговия, ремонт на автомобили и мотоциклети, транспорт, складиране и пощи, хотелиерство и ресторантьорство) - 276.5 млн. евро, сектор „Операции с недвижими имоти“ - 244.1 млн. евро и сектор „Професионални дейности и научни изследвания; административни и спомагателни дейности“ - 157.9 млн. евро.

Фиг. 1. Структура на преките чуждестранни инвестиции в предприятията от нефинансовия сектор в област Варна по икономически дейности към 31.12. по години



Икономически дейности по сектори (КИД - 2008):

A, B, C, D, E - Селско, горско и рибно стопанство; добивна, преработваща и друга промишленост; доставяне на води; канализационни услуги, управление на отпадъци и възстановяване

F - Строителство

G, H, I - Търговия; ремонт на автомобили и мотоциклети; транспорт, складиране и пощи; хотелиерство и ресторантьорство

J - Създаване и разпространение на информация и творчески продукти; далекосъобщения

L - Операции с недвижими имоти

M, N - Професионални дейности и научни изследвания; административни и спомагателни дейности

P, Q - Образование; хуманно здравеопазване и социална дейност

R, S - Други дейности

В структурата на преките чуждестранни инвестиции по икономически дейности през 2019 г. се наблюдава нарастване на направените инвестиции в промишления сектор, като относителният дял се увеличава с 5.2 пункта в сравнение с предходната година, докато относителният дял на ПЧИ в секторите „Операции с недвижими имоти“ и „Професионални дейности и научни изследвания; административни и спомагателни дейности“ намалява с по 2.9 пункта в сравнение с 2018 година.

През 2019 г. област Варна се нарежда на четвърто място в страната (след София (столица), Бургас и Пловдив) по размер на преките чуждестранни инвестиции. Техният дял в общия размер за страната е 6.9% и съответно 71.1% за Североизточния район. В рамките на областта с най-голям обем на направените чуждестранни инвестиции е община Девня с 817.0 млн. евро, следвана от община Варна с 810.9 млн. евро. Двете общини заедно формират 93.1% от общия обем на ПЧИ в областта.

Методологични бележки

Чуждестранна пряка инвестиция е всяко вложение, което включва дългосрочни отношения, отразяващи дълготрайния интерес на резидент на чуждестранна икономика (чуждестранен пряк инвеститор) в предприятие - резидент на българската икономика (инвестиционно предприятие). Пряката инвестиция включва както първоначалната трансакция между двата субекта, така и всички последващи трансакции между тях.

Обемът на чуждестранната пряка инвестиция в инвестиционното предприятие се определя като сума:

- от чуждестранното участие в собствения капитал на предприятието;
- плюс размера на непогасената към 31.12. на отчетната година част от главницата по дългосрочни и краткосрочни заеми и търговски кредити, отпуснати от чуждестранния инвеститор на инвестиционното предприятие;
- минус размера на неизплатената към 31.12. на отчетната година част от главницата по дългосрочни и краткосрочни заеми и търговски кредити, отпуснати на чуждестранния инвеститор от инвестиционното предприятие.