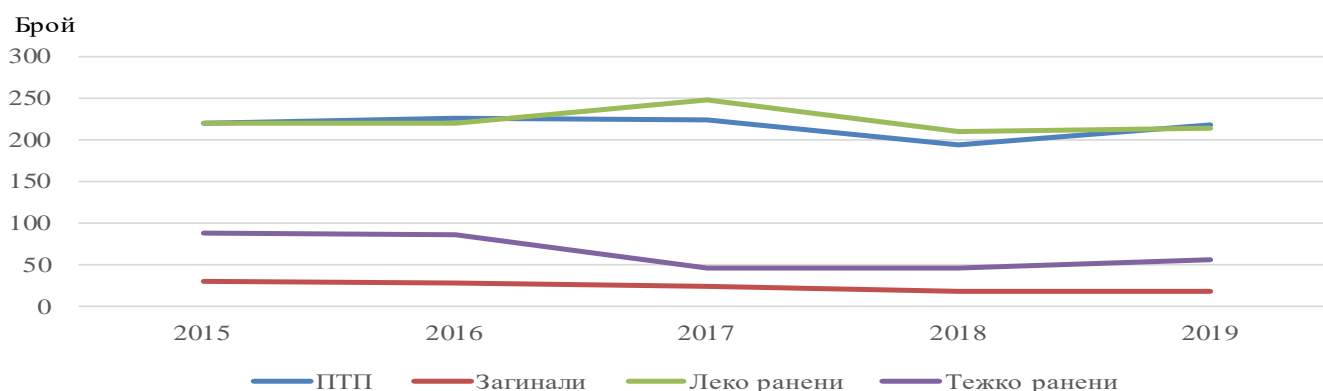


ПЪТНОТРАНСПОРТНИ ПРОИЗШЕСТВИЯ, ЗАГИНАЛИ И РАНЕНИ В ОБЛАСТ ПЛЕВЕН ПРЕЗ 2019 ГОДИНА

През 2019 г. в област Плевен са регистрирани 218 тежки пътнотранспортни произшествия, при които броят на ранените е 270, а на загиналите – 18 души. В сравнение с 2018 г. се наблюдава увеличение на тежките пътнотранспортни произшествия с 13.0%, на ранените и загиналите с по 5.9%. (Фиг.1).

Фиг.1. ПТП, загинали и ранени по години в област Плевен



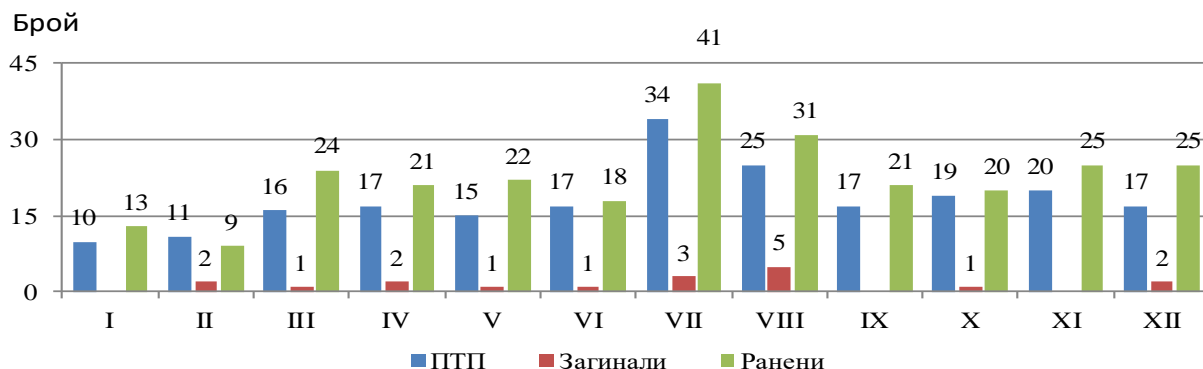
Броят на ПТП по вина на водачите на моторни превозни средства (МПС) е 201, или 92.2% от общия брой за областта. От тях с най-голям брой ПТП са водачите управляващи лични МПС – 163 или 81.1%.

През 2019 г. в област Плевен най-голям брой произшествия са регистрирани през месец юли (34), август (25), ноември (20) и октомври (19) или 15.6, 11.5, 9.2 и 8.7% от общия брой тежки ПТП за областта.

Делът на загиналите при пътнотранспортни произшествия през 2019 г. е най-голям през месеците август и юли – съответно 27.8 и 16.7%, а най-малък през март, май, юни и октомври – по 5.6%.

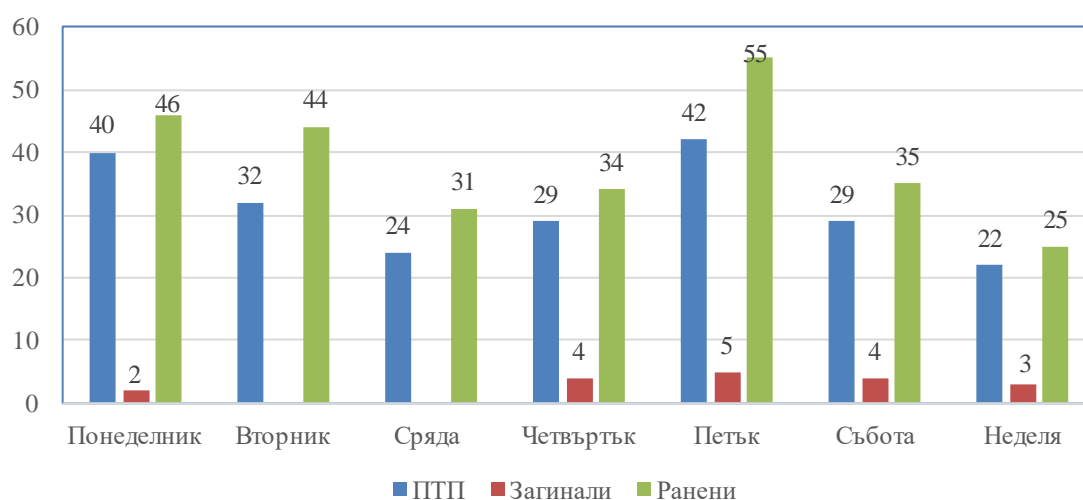
През януари, септември и ноември в областта няма загинали при пътнотранспортни произшествия (Фиг.2).

Фиг.2. ПТП, загинали и ранени по месеци през 2019 година в област Плевен



През 2019 г. в петък са регистрирани най-много пътнотранспортни произшествия – 42, а най-малко в неделя - 22. Най-голям е броят на ранените лица в петък (20.4%). В понеделник и вторник те са - 17.0 и 16.3% от всички ранени. В петък броят на загиналите лица е 5 или 27.8% от всички загинали при пътнотранспортните произшествия. В четвъртък и събота загиналите са по 4 или 22.2%.

Фиг.3. ПТП, загинали и ранени по дни от седмицата през 2019 година в област Плевен



Разпределението на относителните дялове на ранените лица при ПТП, според тяхната възраст е следното:

- Деца и младежи под 15 години - 12.2 %;
- От 15 до 24 навършени години - 20.7%;
- От 25 до 64 навършени години - 50.4%;
- Над 65 навършени години - 16.7%.

От общия брой на ранените участници в движението с най-висок дял са водачите на МПС – 41.9% следвани от пътниците – 37.8%, и пешеходците – 20.4%. Най голям брой от загиналите участници в движението са водачите на превозни средства – 66.7%, следвани от пешеходците – 22.2%.

През 2019 г. на територията на област Плевен 59.6% от пътнотранспортните произшествия са регистрирани в населените места - със 143 ранени и 6 загинали, останалите са регистрирани извън населените места, съответно със 127 ранени и 12 загинали лица.

През 2019 г. най-много пътнотранспортни произшествия има в общините Плевен - 137, съответно със 160 ранени и 5 загинали, следвани от община Червен бряг, където са регистрирани 22 ПТП, с 31 ранени и 4 загинал и община Долни Дъбник - 17 ПТП, с 32 ранени и 2 загинали. Най-малко произшествия са настъпили в община Гулянци – 1 на брой, с 1 ранен.

МЕТОДОЛОГИЧНИ БЕЛЕЖКИ

При ползване на данните, трябва да се имат предвид определенията, залегнали в Закона за движението по пътищата и Инструкцията на Министерството на вътрешните работи за регистриране, отчитане и анализ на пътнотранспортните произшествия.

Пътнотранспортно произшествие (ПТП) е събитие, възникнало в процеса на движението на пътно превозно средство (ППС) и предизвикало нараняване или смърт на хора, повреда на пътно превозно средство, път, пътно съоръжение, товар или други материални щети.

В зависимост от последиците пътнотранспортните произшествия се делят на:

- пътнотранспортни произшествия, предизвикали нараняване или смърт на участници в движението;
- пътнотранспортни произшествия, в резултат на които има само материални щети (повреда на път, пътни превозни средства, пътни съоръжения, товари, животни и други).

Според Закона за движението по пътищата:

- **Моторно превозно средство** е пътно превозно средство, снабдено с двигател за придвижване, с изключение на релсовите превозни средства.

- **Загинал при ПТП** е всеки човек, който в резултат на произшествието е убит на място или е починал в резултат на нанесените травми 30 дни след произшествието.

- **Ранен при ПТП** е всеки човек, който в резултат на произшествието е получил тежка, средна или лека телесна повреда по смисъла на чл. 128, чл. 129 и чл. 130 на Наказателния кодекс (НК).

- **Участник в движението** е всяко лице, което се намира на пътя и със своето действие или бездействие оказва влияние на движението по пътя. Такива са водачите, пътниците, пешеходците, както и лицата, работещи на пътя.

Повече информация и данни за пътнотранспортните произшествия могат да бъдат намерени на страницата на НСИ на следния линк: https://www.nsi.bg/bg/publications_list.