

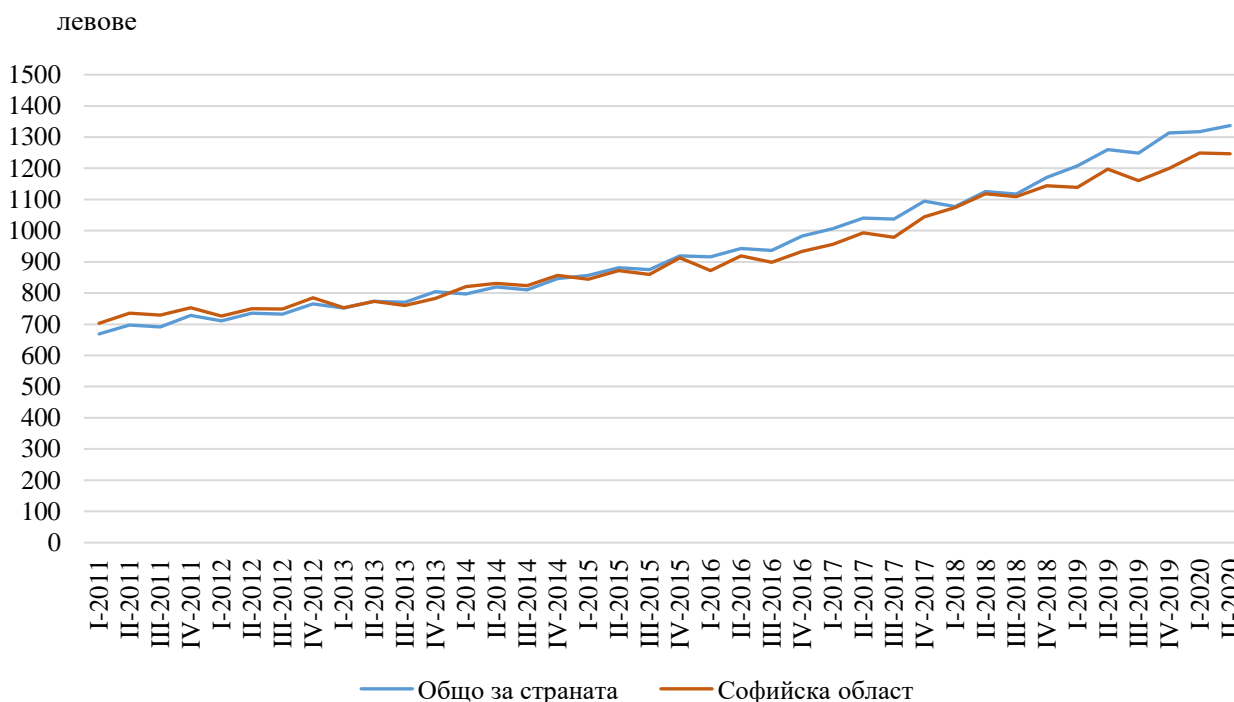
## НАЕТИ ЛИЦА И СРЕДНА БРУТНА РАБОТНА ЗАПЛАТА В СОФИЙСКА ОБЛАСТ ПРЕЗ ВТОРО ТРИМЕСЕЧИЕ НА 2020 ГОДИНА

По предварителни данни на Националния статистически институт наетите лица по трудово и служебно правоотношение в Софийска област към края на юни 2020 г. са 55 113. В сравнение с останалите области от Югозападен район Софийска област е на трето място след областите София (столица) и Благоевград, като към края на юни 2020 г. обхваща 5.8% от наетите лица в него.

Средната брутна месечна работна заплата в Софийска област за април 2020 г. е 1 265 лв., за май - 1 248 лв. и за юни - 1 228 лв. За второто тримесечие на тази година тя е 1 247 лв., което нарежда Софийска област на трето място в страната след областите София (столица) и Враца по размер на средната брутна месечна работна заплата за този период. Въпреки това през второ тримесечие на 2020 г. средната брутна месечна работна заплата на наетите в Софийска област остава под размера на тази за страната (1 337 лв.).

През последните 10 години средната месечна работна заплата в Софийска област е нараснала със 77.4% - от 703 лв. за първо тримесечие на 2011 г. до 1 247 лв. за второ тримесечие на 2020 г. В този период средната месечна работна заплата в областта най-съществено е надвишавала тази за страната през трето тримесечие на 2011 г. - с 5.5%, а най-голямо отклонение спрямо стойността за страната в отрицателна посока е в четвърто тримесечие на 2019 г. - с 8.7%.

**Фиг. 1. Изменение на средната брутна месечна работна заплата в страната и Софийска област по тримесечия за периода 2011 - 2020 година**



### Методологични бележки

Данните са получени от тримесечното Наблюдение на наетите лица, отработеното време, средствата за работна заплата и други разходи за труд, което има за цел да изследва текущото състояние и динамика на основни аспекти на пазара на труда. Наблюдението е репрезентативно, като се използва стратифицирана случайна извадка от предприятия. Генералната съвкупност се стратифицира по следните критерии: териториален признак - 28 административни области, икономическа дейност по КИД - 2008, размер на предприятието според броя на наетите лица.

Методологията на тримесечното наблюдение на наетите лица, отработеното време, средствата за работна заплата и други разходи за труд, както и актуални данни, могат да се намерят на сайта на НСИ: <http://www.nsi.bg/sites/методология>; <http://www.nsi.bg/данни>.