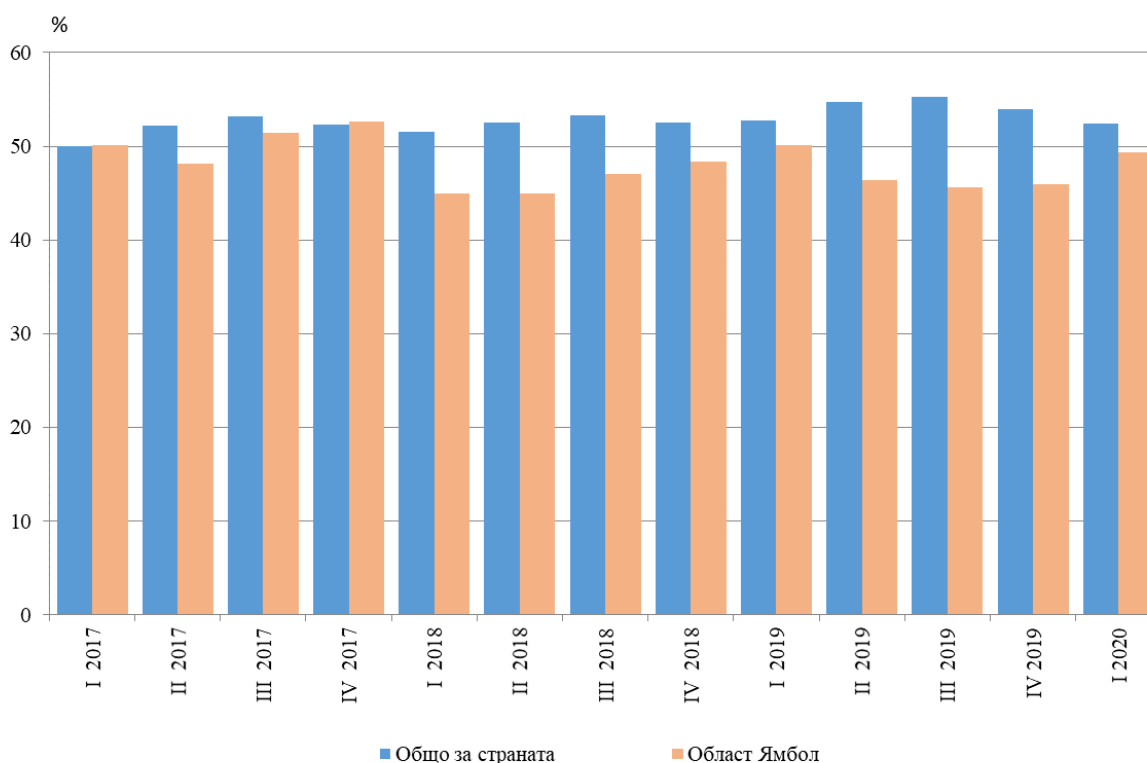


ОСНОВНИ РЕЗУЛТАТИ ОТ НАБЛЮДЕНИЕТО НА РАБОТНАТА СИЛА В ОБЛАСТ ЯМБОЛ ПРЕЗ ПЪРВОТО ТРИМЕСЕЧИЕ НА 2020 ГОДИНА

През първото тримесечие на 2020 г. общият брой на заетите лица на 15 и повече навършени години в област Ямбол е 48.8 хил., от които 26.3 хил. са мъже, а 22.5 хил. са жени. В сравнение с първото тримесечие на 2019 г. общият брой на заетите лица намалява с 3.2%.

Коефициентът на заетост в област Ямбол през първото тримесечие на 2020 г. е 49.3% (при 52.4% за страната), съответно 54.5% за мъжете и 44.3% за жените. В сравнение с първото тримесечие на 2019 г. този коефициент е по-нисък с 0.8 процентни пункта, като при мъжете е регистрирано намаление с 2.3 процентни пункта, а при жените увеличение - с 0.6 процентни пункта. По брой на заетите лица област Ямбол, заедно с област Ловеч, е на деветнадесето място в страната, след област Перник и преди област Смолян, а по коефициент на заетост - на шестнадесето място, след област Бургас и преди област Разград.

Фиг. 1. Коефициент на заетост за населението на възраст 15 и повече навършени години по тримесечия



През първото тримесечие на 2020 г. заетите лица на възраст 15 - 64 навършени години са 45.1 хил., като 23.9 хил. от тях са мъже, а 21.2 хил. са жени. Общият брой на заетите лица в тази възрастова група намалява с 5.3% спрямо същия период на предходната година.

Коефициентът на заетост за населението на възраст 15 - 64 навършени години е 63.7%, съответно 65.5% за мъжете и 61.8% за жените. В сравнение с първото тримесечие на 2019 г. този коефициент намалява с 2.3 процентни пункта, като при мъжете е регистрирано намаление с 5.8 процентни пункта, а при жените увеличение с 1.6 процентни пункта.

Методологични бележки

Наблюдението на работната сила е извадково и се провежда непрекъснато, като осигурява тримесечни и годишни данни за икономическата активност на населението на 15 и повече навършени години. То обхваща обикновените домакинства в страната.

Наблюдаван период - характеристиките на всяко анкетирано лице се отнасят за състоянието му през определена календарна седмица.

Заети са лицата на 15 и повече навършени години, които през наблюдавания период:

- извършват работа дори за един час, за което получават работна заплата или друг доход;
- не работят, но имат работа, от която временно отсъстват поради болест, годишен отпуск, отпуск поради бременност и раждане, родителски отпуск, стачка или други причини.

Коефициент на заетост - относителният дял на заетите лица от населението в същата възрастова група.

Данните от Наблюдението на работната сила са обременени с грешки, дължащи се на извадката (стохастични грешки).

Повече информация за наблюдението на работната сила може да се намери на интернет страницата на НСИ на следния линк: [http://www.nsi.bg/Наблюдение на работната сила/](http://www.nsi.bg/Наблюдение_на_работната_сила/).