

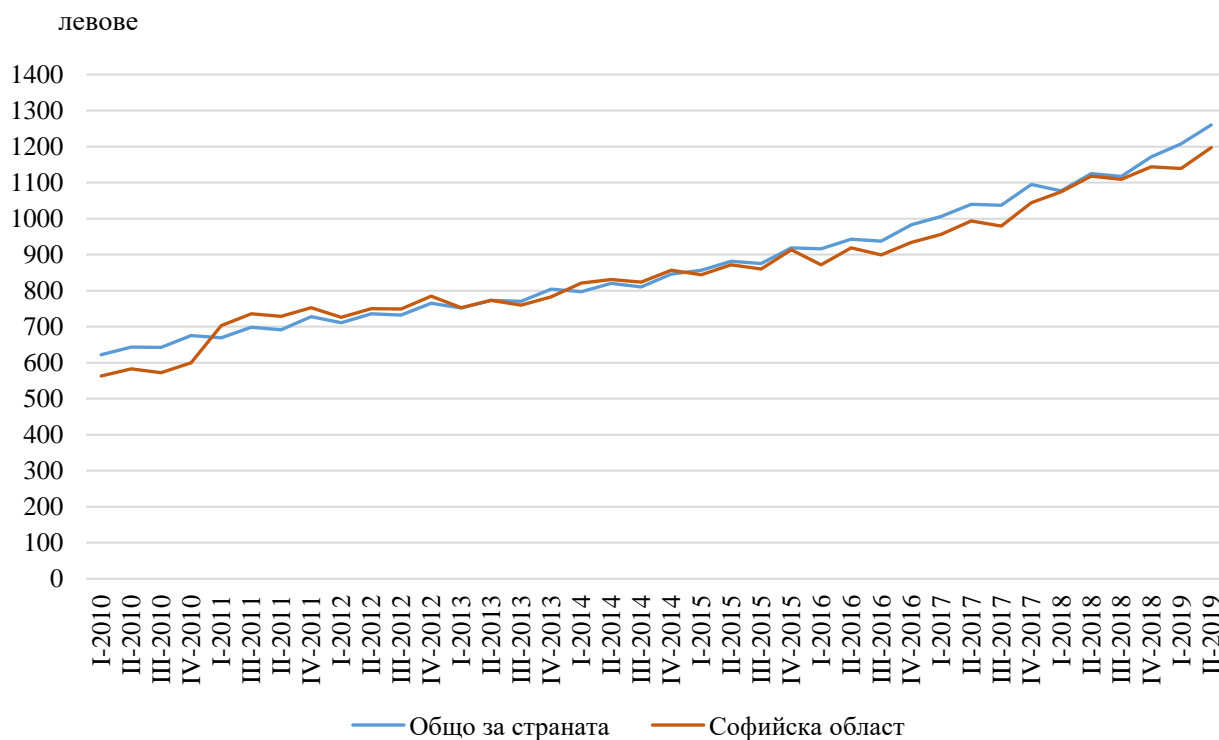
## НАЕТИ ЛИЦА И СРЕДНА БРУТНА РАБОТНА ЗАПЛАТА В СОФИЙСКА ОБЛАСТ ПРЕЗ ВТОРО ТРИМЕСЕЧИЕ НА 2019 ГОДИНА

По предварителни данни на Националния статистически институт наетите лица по трудово и служебно правоотношение в Софийска област към края на юни 2019 г. са 58 950. В сравнение с останалите области от Югозападен район Софийска област е на трето място след областите София (столица) и Благоевград, като към края на юни 2019 г. обхваща 6.0% от наетите лица в него.

Средната брутна месечна работна заплата в Софийска област за април 2019 г. е 1 227 лв., за май – 1 194 лв. и за юни – 1 170 лв. За второто тримесечие на тази година тя е 1 197 лв., което нарежда Софийска област на второ място в страната след област София (столица) по размер на средната брутна месечна работна заплата за този период. Въпреки това през второ тримесечие на 2019 г. средната брутна месечна работна заплата на наетите в Софийска област остава под размера на тази за страната (1 260 лв.).

През последните 10 години средната месечна работна заплата в Софийска област е нараснала повече от два пъти – от 563 лв. за първо тримесечие на 2010 г. до 1 197 лв. за второ тримесечие на 2019 г. В този период средната месечна работна заплата в областта най-съществено е надвишавала тази за страната през трето тримесечие на 2011 г. – с 5.5%, а най-голямо отклонение спрямо стойността за страната в отрицателна посока е в четвърто тримесечие на 2010 г. - с 11.1%.

**Фиг. 1. Изменение на средната брутна месечна работна заплата в страната и Софийска област по тримесечия за периода 2010 - 2019 година**





### Методологични бележки

Данните са получени от тримесечното Наблюдение на наетите лица, отработеното време, средствата за работна заплата и други разходи за труд, което има за цел да изследва текущото състояние и динамика на основни аспекти на пазара на труда. Наблюдението е репрезентативно, като се използва стратифицирана случайна извадка от предприятия. Генералната съвкупност се стратифицира по следните критерии: териториален признак - 28 административни области, икономическа дейност по КИД - 2008, размер на предприятието според броя на наетите лица.

Методологията на тримесечното наблюдение на наетите лица, отработеното време, средствата за работна заплата и други разходи за труд, както и актуални данни, могат да се намерят на сайта на НСИ: <http://www.nsi.bg/sites/методология>; <http://www.nsi.bg/данни>.