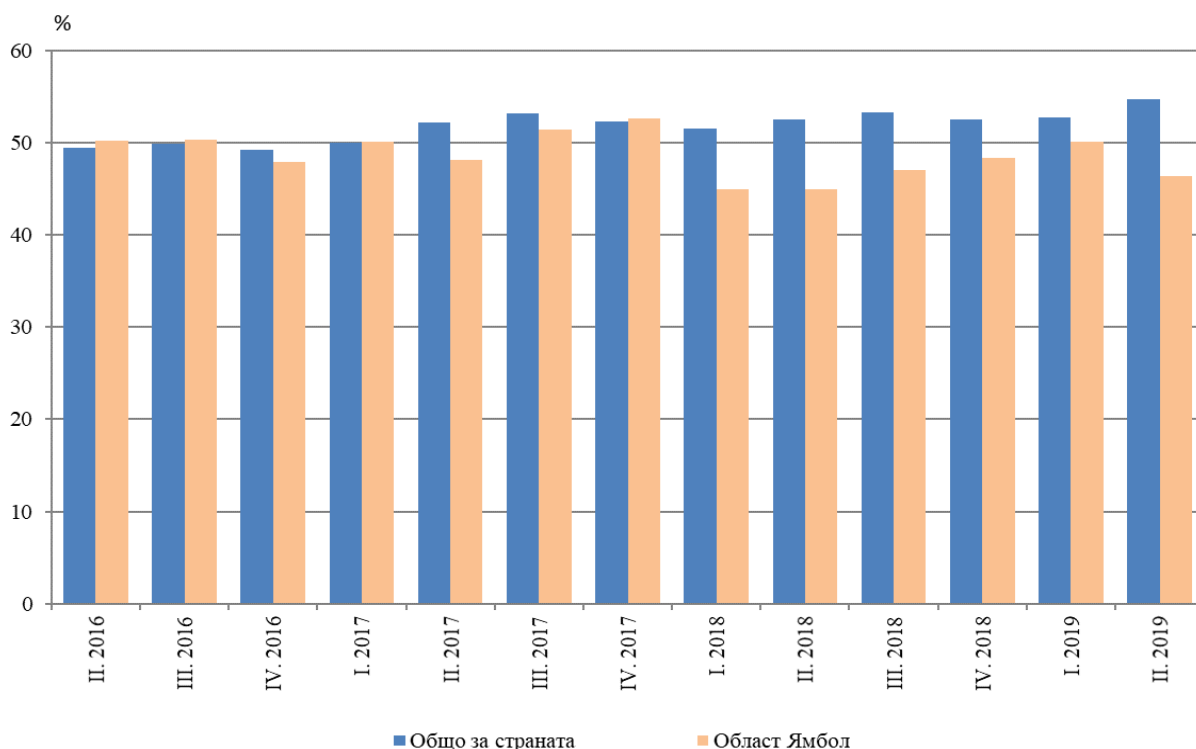


ОСНОВНИ РЕЗУЛТАТИ ОТ НАБЛЮДЕНИЕТО НА РАБОТНАТА СИЛА В ОБЛАСТ ЯМБОЛ ПРЕЗ ВТОРОТО ТРИМЕСЕЧИЕ НА 2019 ГОДИНА

През второто тримесечие на 2019 г. общият брой на заетите лица на **15 и повече навършени години** в област Ямбол е 46.7 хил., от които 27.1 хил. са мъже, а 19.5 хил. са жени. В сравнение със същото тримесечие на 2018 г. общият брой на заетите лица се увеличава с 1.5%.

Коефициентът на заетост в област Ямбол през второто тримесечие на 2019 г. е 46.4% (при 54.7% за страната), съответно 55.5% за мъжете и 37.8% за жените. В сравнение с второто тримесечие на 2018 г. този коефициент нараства с 1.4 процентни пункта, при мъжете - с 3.0 процентни пункта, докато при жените той намалява с 0.1 процентни пункта. По коефициент на заетост област Ямбол се нарежда на двадесет и второ място в страната след област Плевен и преди област Ловеч.

Фиг. 1. Коефициент на заетост за населението на възраст 15 и повече навършени години по тримесечия



През второто тримесечие на 2019 г. заетите лица на **възраст 15 - 64 навършени години** са 45.0 хил., като 26.1 хил. от тях са мъже, а 18.9 хил. са жени. Общият брой на заетите лица в тази възрастова група намалява с 0.2% спрямо същия период на предходната година.

Коефициентът на заетост за населението на възраст 15 - 64 навършени години е 62.6%, съответно 70.5% за мъжете и 54.1% за жените. В сравнение с второто тримесечие на 2018 г. този коефициент се увеличава с 1.4 процентни пункта, при мъжете - с 3.6 процентни пункта, докато при жените той намалява с 1.0 процентен пункт.

Методологични бележки

Наблюдението на работната сила е извадково и се провежда непрекъснато, като осигурява тримесечни и годишни данни за икономическата активност на населението на 15 и повече навършени години. То обхваща обикновените домакинства в страната.

Наблюдаван период - характеристиките на всяко анкетирано лице се отнасят за състоянието му през определена календарна седмица.

Заети са лицата на 15 и повече навършени години, които през наблюдавания период:

- извършват работа дори за един час, за което получават работна заплата или друг доход;
- не работят, но имат работа, от която временно отсъстват поради болест, годишен отпуск, отпуск поради бременност и раждане, родителски отпуск, стачка или други причини.

Коефициент на заетост - относителният дял на заетите лица от населението в същата възрастова група.

Данните от Наблюдението на работната сила са обременени с грешки, дължащи се на извадката (стохастични грешки).

Повече информация за наблюдението на работната сила може да се намери на интернет страницата на НСИ на следния линк: [http://www.nsi.bg/Наблюдение на работната сила/](http://www.nsi.bg/Наблюдение%20на%20работната%20сила/).