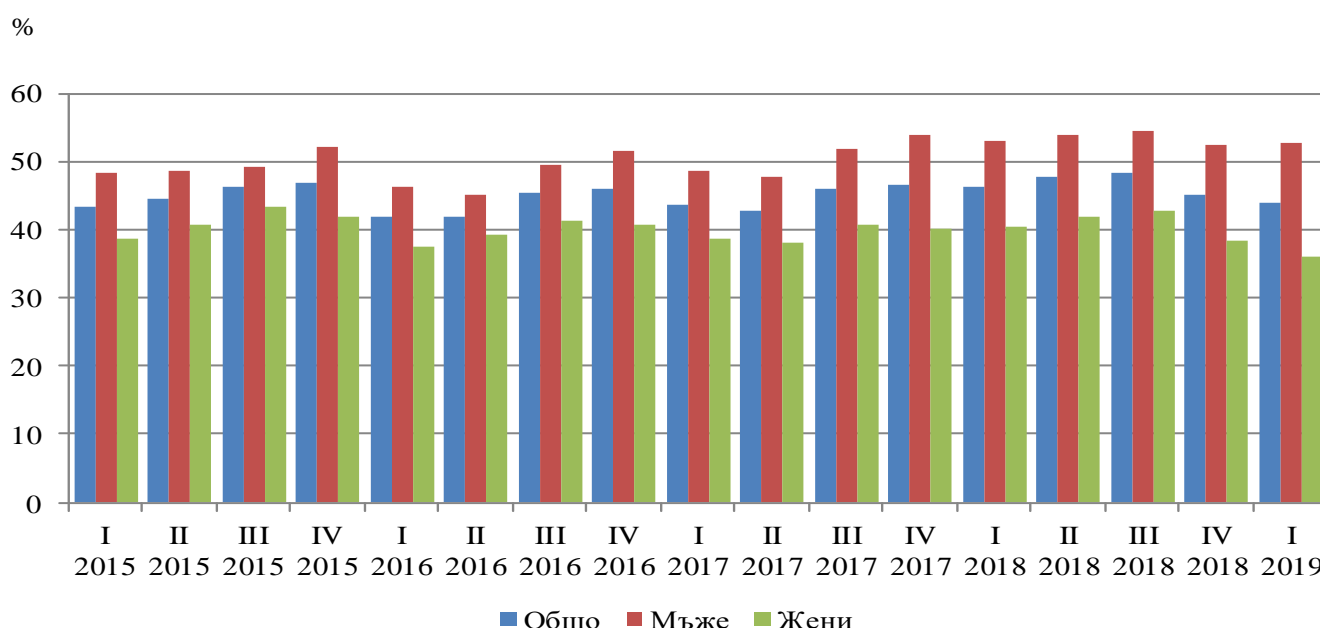


## ОСНОВНИ РЕЗУЛТАТИ ОТ НАБЛЮДЕНИЕТО НА РАБОТНАТА СИЛА В ОБЛАСТ ПЛЕВЕН ПРЕЗ ПЪРВОТО ТРИМЕСЕЧИЕ НА 2019 ГОДИНА

През първото тримесечие на 2019 г. общият брой на заетите лица на 15 и повече навършени години в област Плевен е 90.6 хил., от които 51.9 хил. са мъже, а 38.7 хил. са жени. В сравнение с четвъртото тримесечие на 2018 г. общият брой на заетите лица намалява с 2.9 хил., а спрямо първото тримесечие на 2018 г.- с 6.5 хиляди.

**Коефициентът на заетост** в областта през първото тримесечие на 2019 г. е 44.0% (при 52.7% за страната), съответно 52.6% за мъжете и 36.1% за жените. По брой на заетите лица област Плевен е на дванадесето място в страната, а по коефициент на заетост- на двадесет и второ място.

**Фиг. 1. Коефициент на заетост по тримесечия**

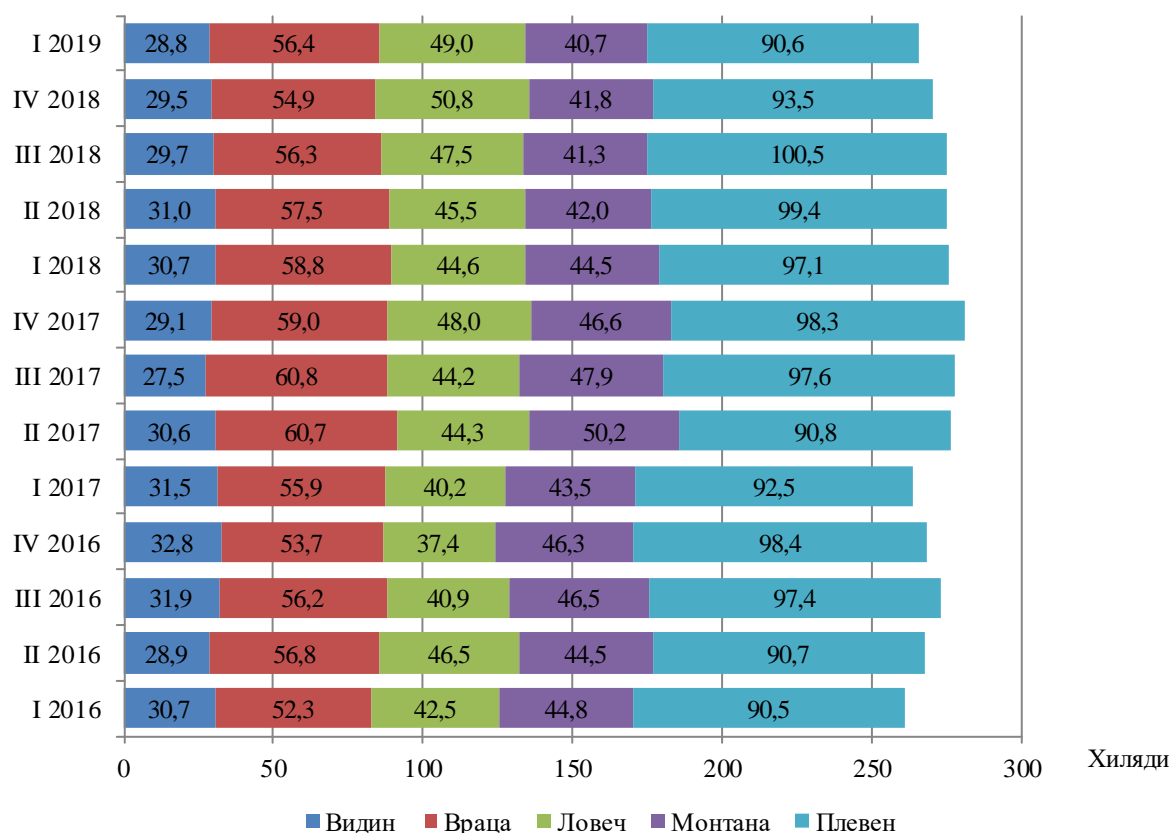


През първото тримесечие на 2019 г. заетите лица на възраст 15 - 64 навършени години са 87.6 хил., като 50.6 хил. от тях са мъже, а 37.1 хил. са жени. Общият брой на заетите лица в тази възрастова група намалява в сравнение с четвъртото тримесечие на 2018 г. с 1.8 хил., а спрямо първото тримесечие на 2018 г.- с 5.6 хиляди.

**Коефициентът на заетост за населението на възраст 15 - 64 навършени години** е 61.2%, съответно 69.3% за мъжете и 52.8% за жените. В сравнение с четвъртото тримесечие на 2018 г. този коефициент намалява с 0.6 процентни пункта.

През първото тримесечие на 2019 г. общият брой на заетите лица на 15 и повече навършени години в Северозападния район е 265.4 хил., от които 144.9 хил. са мъже, а 120.4 хил. са жени. В сравнение с четвъртото тримесечие на 2018 г. общият брой на заетите лица намалява с 5.1 хил., а спрямо първото тримесечие на 2018 г.- с 10.3 хиляди.

**Фиг. 2. Заети лица в Северозападния район по области и тримесечия**



### Методологични бележки

Наблюдението на работната сила е извадково и се провежда непрекъснато, като осигурява тримесечни и годишни данни за икономическата активност на населението на възраст 15 и повече навършени години. То обхваща обикновените домакинства в страната.

**Наблюдаван период** - характеристиките на всяко анкетирано лице се отнасят за състоянието му през определена календарна седмица.

**Заети** са лицата на 15 и повече навършени години, които през наблюдавания период:

- извършват работа дори за един час, за което получават работна заплата или друг доход;
- не работят, но имат работа, от която временно отсъстват поради болест, годишен отпуск, отпуск при раждане на дете, родителски отпуск, стачка или друг трудов спор и други.

**Коефициент на заетост** - относителният дял на заетите лица от населението в същата възрастова група.

При оценката на резултатите за първото тримесечие на 2019 г. са използвани данни за населението на страната към 31.12.2018 г., като е изключено населението, живеещо в колективни домакинства.

Както при всяко извадково наблюдение, данните от Наблюдението на работната сила са обременени с грешки, дължащи се на извадката (стохастични грешки).

По-подробни данни от Наблюдението на работната сила могат да се намерят на сайта на НСИ (<http://www.nsi.bg>), раздел „Пазар на труда”, Наблюдение на работната сила.