

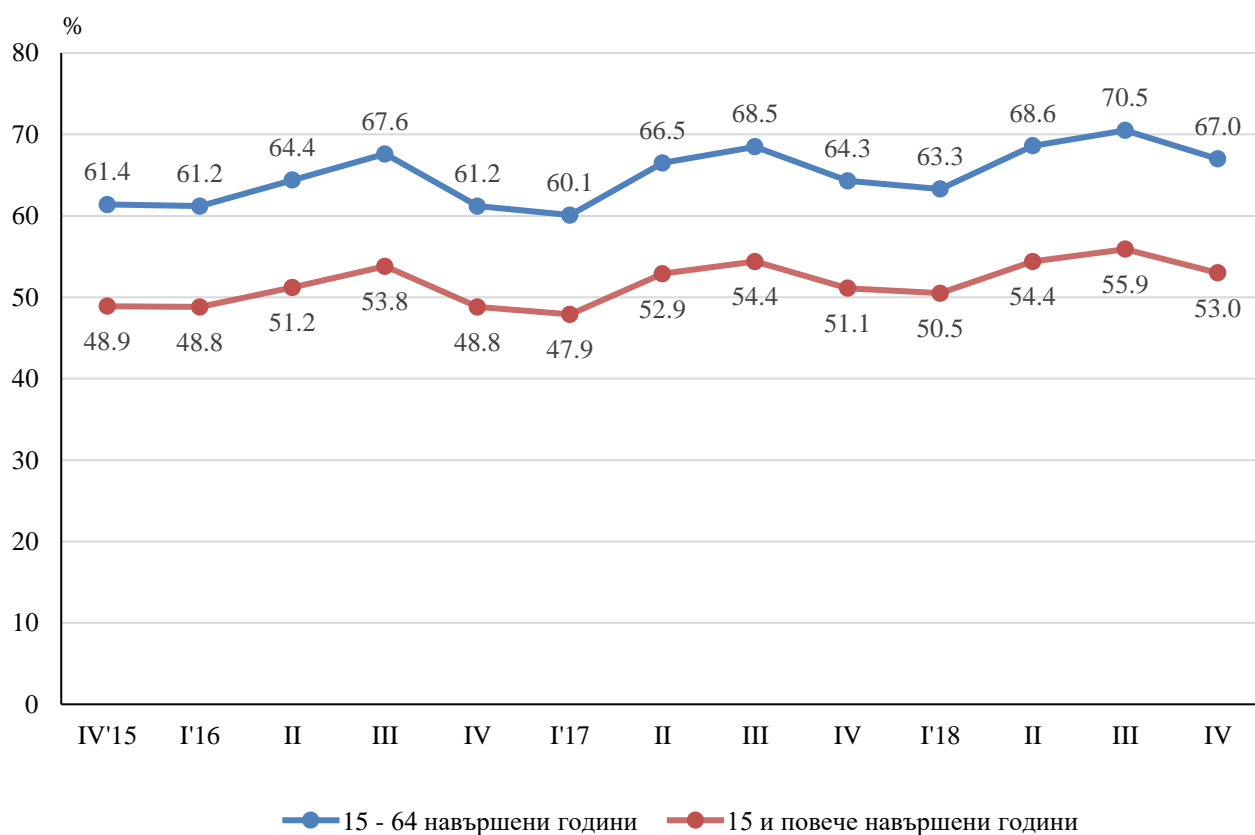


ОСНОВНИ РЕЗУЛТАТИ ОТ НАБЛЮДЕНИЕТО НА РАБОТНАТА СИЛА В ОБЛАСТ БУРГАС ПРЕЗ ЧЕТВЪРТТО ТРИМЕСЕЧИЕ НА 2018 ГОДИНА

През четвъртото тримесечие на 2018 г. общият брой на заетите лица на **15 и повече навършени години** в област Бургас е 183.3 хил., от които 101.6 хил. са мъже и 81.6 хил. са жени. **Коефициентът на заетост** в областта е 53.0% (при 52.5% за страната), като в сравнение със същото тримесечие на 2017 г. се увеличава с 1.9 процентни пункта. Коефициентът на заетост при мъжете е 61.5%, а при жените - 45.2%.

През четвъртото тримесечие на 2018 г. общият брой на заетите лица **във възрастовата група 15 - 64 навършени години** в област Бургас е 178.5 хил., от които 98.6 хил. са мъже и 79.9 хил. са жени. **Коефициентът на заетост** за населението в същата възрастова група е 67.0% (74.2% за мъжете и 59.8% за жените). В сравнение със същото тримесечие на 2017 г. коефициентът на заетост в тази възрастова група се увеличава с 2.7 процентни пункта.

Фиг. 1. Коефициенти на заетост в област Бургас по тримесечия





Методологични бележки

Наблюдението на работната сила е извадково и се провежда непрекъснато, като осигурява тримесечни и годишни данни за икономическата активност на населението на 15 и повече навършени години. То обхваща обикновените домакинства в страната.

Наблюдаван период - характеристиките на всяко анкетирано лице се отнасят за състоянието му през определена календарна седмица.

Заети са лицата на 15 и повече навършени години, които през наблюдавания период:

- извършват работа дори за един час, за което получават работна заплата или друг доход;
- не работят, но имат работа, от която временно отсъстват поради болест, годишен отпуск, отпуск при раждане на дете, родителски отпуск, стачка или друг трудов спор и други.

Коефициент на заетост - относителният дял на заетите лица от населението в същата възрастова група.

Повече информация и данни за наблюдение на работната сила са достъпни в Информационна система „Инфостат“ (https://infostat.nsi.bg/infostat/pages/module.jsf?x_2=94) и на сайта на НСИ, раздел „Наблюдение на работната сила“ (<http://www.nsi.bg/node/3992/>).