



ДЕТСКИ ЯСЛИ В ОБЛАСТ БЛАГОЕВГРАД ПРЕЗ 2017 ГОДИНА

Към 31.12.2017 г. в област Благоевград функционират 59 самостоятелни детски ясли и яслени групи в състава на детски градини (ДГ) с общо 1 963 места в тях (табл. 1). В градовете детските ясли са 33 с 1 458 места, а в селата - 26 с 505 места. В сравнение с предходната година броят на местата в детските ясли в областта през 2017 г. се намалява със 103, или с 5.0%.

1. Детски ясли и места в тях в област Благоевград към 31.12.

	2010	2011	2012	2013	2014	2015	2016	2017
Заведения	58	59	57	57	57	57	59	59
Места	2128	2055	2031	2082	1999	2052	2066	1963

Към 31.12.2017 г. самостоятелните детски ясли в област Благоевград разполагат с 911 места, а яслените групи към ДГ - с 1 052.

Осигуреността¹ с места в детските ясли към 31.12.2017 г. в областта е 23.1 на 100 деца до 3-годишна възраст. По този показател област Благоевград се нарежда на второ място в страната, като с по- висока осигуреност е само област Габрово (24.8 на 100 деца).

През 2017 г. в самостоятелни детски ясли и яслени групи в състава на ДГ в област Благоевград са постъпили 1 623 деца, или с 9 деца по - малко в сравнение с 2016 година. В края на годината за отглеждане и възпитаване в детски ясли остават 1 800 деца (табл. 2). От тях момчета са 939, а момичета - 861. В сравнение с 2016 г. броят на децата в детските ясли към 31.12.2017 г. нараства с 3.8%.

2. Деца в детските ясли

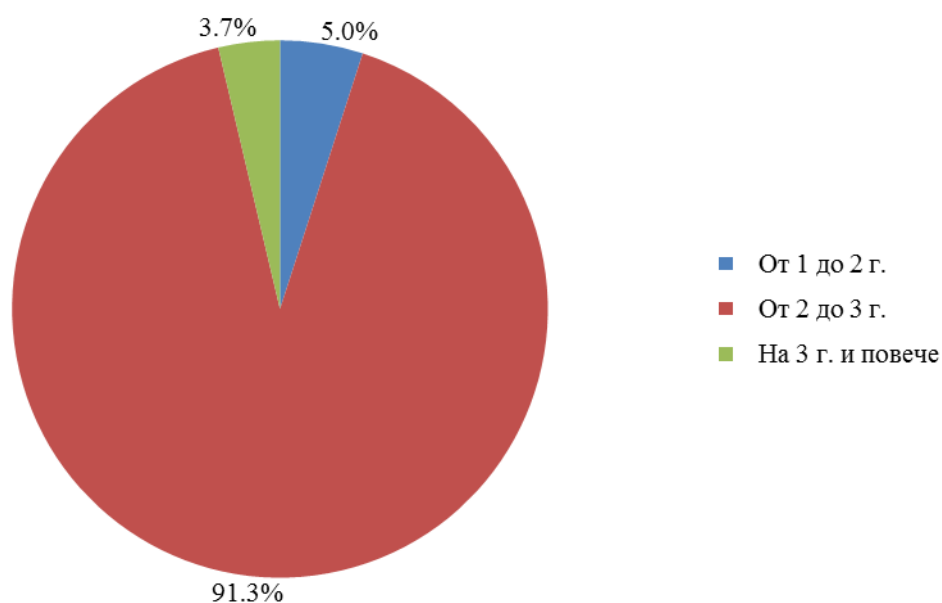
	2010	2011	2012	2013	2014	2015	2016	2017
Постъпили през годината	1403	1511	1623	1647	1555	1559	1632	1623
Деца към 31.12.	1862	1819	1830	1788	1759	1706	1734	1800

Разпределението на децата, отглеждани в детски ясли в област Благоевград, по възраст през 2017 г. се запазва без изменения. Най-голям е относителният дял на децата на 2-годишна възраст - 91.3%, следван от дела на децата на 1 година - 5.0%. Няма деца на възраст до 1 година, а на 3 и повече години са 66 деца, или 3.7% (фиг. 2).

¹ Показателят се изчислява като отношение на броя на местата в детските ясли и яслените групи в състава на ДГ на 100 деца от населението на възраст до 3 години.



Фиг. 2. Структура на децата в детските ясли в област Благоевград към 31.12. 2017 г. по възраст



В края на 2017 г. обхватът² на децата, отглеждани в детски ясли в област Благоевград е 21.2%.

За да осигурят условия за нормално физическо и психическо развитие и възпитание на децата, към края на 2017 г. в област Благоевград в детските ясли работят 436 души персонал по основно трудово правоотношение. Медицинските специалисти по здравни грижи са 215, в това число 211 медицински сестри. Немедицинският персонал, който се грижи за обслужването на децата в детските ясли, е 220 души .

² Показателят се изчислява като отношение на децата, посещаващи самостоятелни детски ясли и яслени групи към ДГ, на 100 деца от населението на възраст до 3 години.



Методологични бележки

Статистическото изследване на детските ясли е изчерпателно годишно статистическо изследване, провеждано от Националния статистически институт. Обхващат се както самостоятелните детски ясли, така и яслените групи в детски градини (ДГ). Източник на статистическа информация са самостоятелните детски ясли и яслените групи в състава на ДГ. Осигурени са данни за персонала, местата, броя и разпределението на децата по възраст. Детските ясли се създават в съответствие със Закона за здравето и Наредба № 26 от 18.11.2008 г. на Министерството на здравеопазването (обн. ДВ, бр. 103 от 2 декември 2008 г., изм. ДВ, бр. 36 от 10 май 2011 г.) с цел подпомагане на семействата при отглеждане на деца до тригодишна възраст и за осигуряване на тяхното нормално физическо и психическо развитие. Детските ясли са организационно обособени структури, в които медицински и други специалисти осъществяват отглеждане, възпитание и обучение на деца от тримесечна до тригодишна възраст. Яслени групи могат да се откриват и в целодневни и седмични детски градини, като организацията на работа в тях не се различава от тази в постоянните ясли. Повече информация и данни от изследването на детските ясли могат да бъдат намерени на интернет страницата на НСИ, раздел „Здравеопазване“ – www.nsi