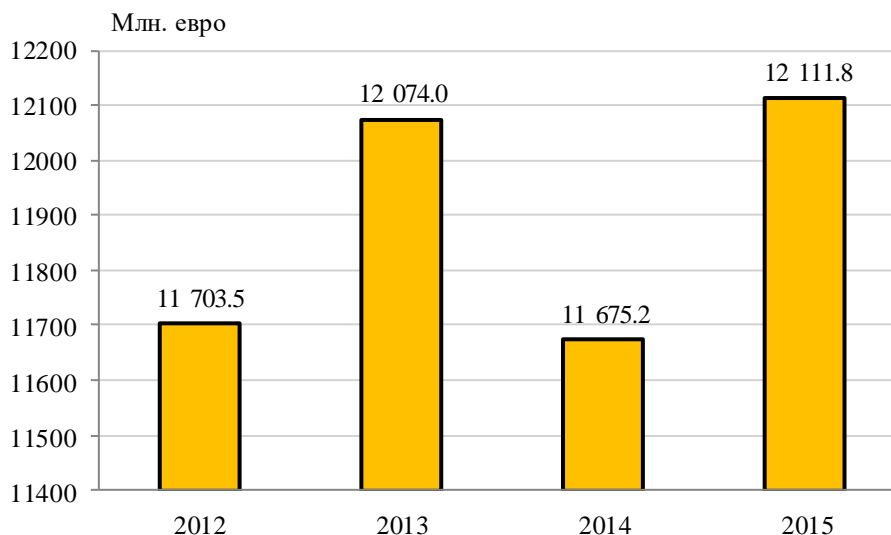




ЧУЖДЕСТРАННИ ПРЕКИ ИНВЕСТИЦИИ В ОБЛАСТ СОФИЯ (СТОЛИЦА) ПРЕЗ 2015 ГОДИНА

Преките чуждестранни инвестиции (ПЧИ) в предприятията от нефинансовия сектор в област София (столица) към 31.12.2015 г. възлизат на 12 111.8 млн. евро, което е с 3.7% повече в сравнение с 2014 година. Техният дял в общия размер на направените чуждестранни инвестиции в страната е 52.3% и съответно 86.2% от ПЧИ в рамките на Югозападен район. По размер на чуждестранните инвестиции в област София (столица) заема първо място в страната.

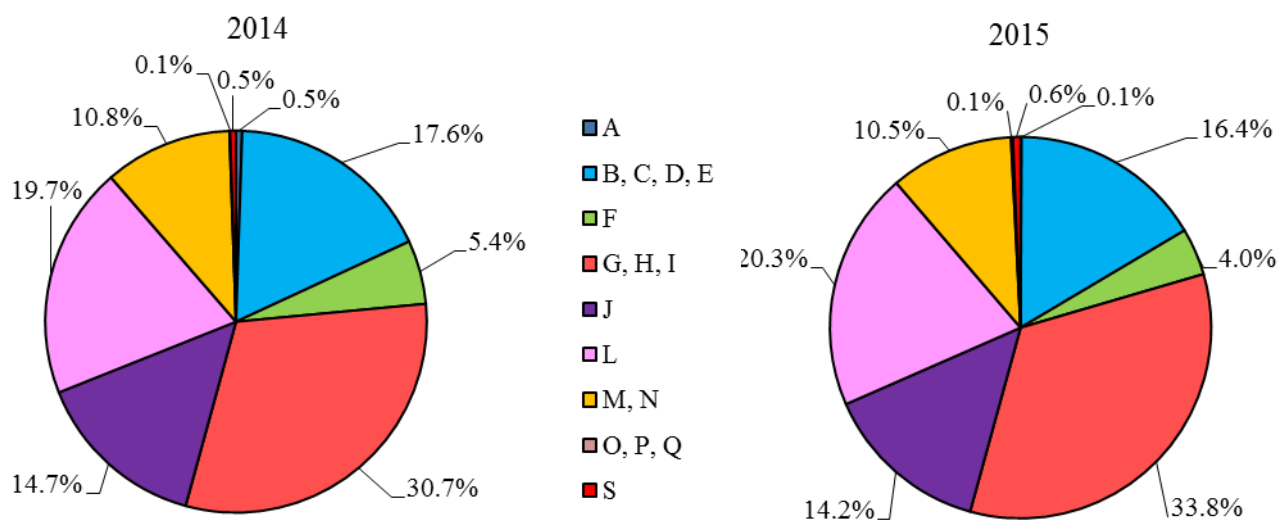
Фиг. 1. Преки чуждестранни инвестиции в предприятията от нефинансовия сектор в област София (столица) към 31.12. по години



През 2015 г. най-голяма е стойността на направените преки и чуждестранни инвестиции в сектора на услугите (търговия, ремонт на автомобили и мотоциклети, транспорт, складиране и пощи, хотелиерство и ресторантьорство) - 4 093.5 млн. евро. В сектор „Операции с недвижими имоти“ са инвестирани 2 456.0 млн. евро или с 6.9% повече от предходната година. В промишлените предприятия са направени инвестиции за 1 985.5 млн. евро. Тези три дейности заедно формират 70.5% от общия обем на ПЧИ, а относителният им дял нараства общо с 2.5 процентни пункта спрямо предходната година. В сектор „Строителство“ преките чуждестранни инвестиции са 483.4 млн. евро, или с 23.3% по-малко в сравнение с 2014 година.



Фиг. 2. Структура на преките чуждестранни инвестиции в предприятията от нефинансовия сектор в област София (столица) по икономически дейности към 31.12.



Икономически дейности по сектори (КИД-2008):

A - Селско и рибно стопанство

B, C, D, E - Добивна, преработваща и друга промишленост; доставяне на води; канализационни услуги, управление на отпадъци и възстановяване

F - Строителство

G, H, I - Търговия; ремонт на автомобили и мотоциклети; транспорт, складиране и пощи; хотелиерство и ресторантьорство

J - Създаване и разпространение на информация и творчески продукти; далекосъобщения

L - Операции с недвижими имоти

M, N - Професионални дейности и научни изследвания; административни и спомагателни дейности

O, P, Q - Държавно управление; образование; хуманно здравеопазване и социална работа.

S - Други услуги



Методологични бележки

Чуждестранна и пряка инвестиция е всяко вложение, което включва дългосрочни отношения, отразяващи дълготрайния интерес на резидент на чуждестранна икономика (чуждестранен пряк инвеститор) в предприятие – резидент на българската икономика (инвестиционно предприятие). Пряката инвестиция включва както първоначалната трансакция между двата субекта, така и всички последващи трансакции между тях.

Обемът на чуждестранната пряка инвестиция в инвестиционното предприятие се определя като сума от:

- Чуждестранното участие в собствения капитал на предприятието;
- Плюс размера на непогасената към 31.12. на отчетната година част от главницата по дългосрочни и краткосрочни заеми и търговски кредити, отпуснати от чуждестранния инвеститор на инвестиционното предприятие;
- Минус размера на неизплатената към 31.12. на отчетната година част от главницата по дългосрочни и краткосрочни заеми и търговски кредити, отпуснати на чуждестранния инвеститор от инвестиционното предприятие.