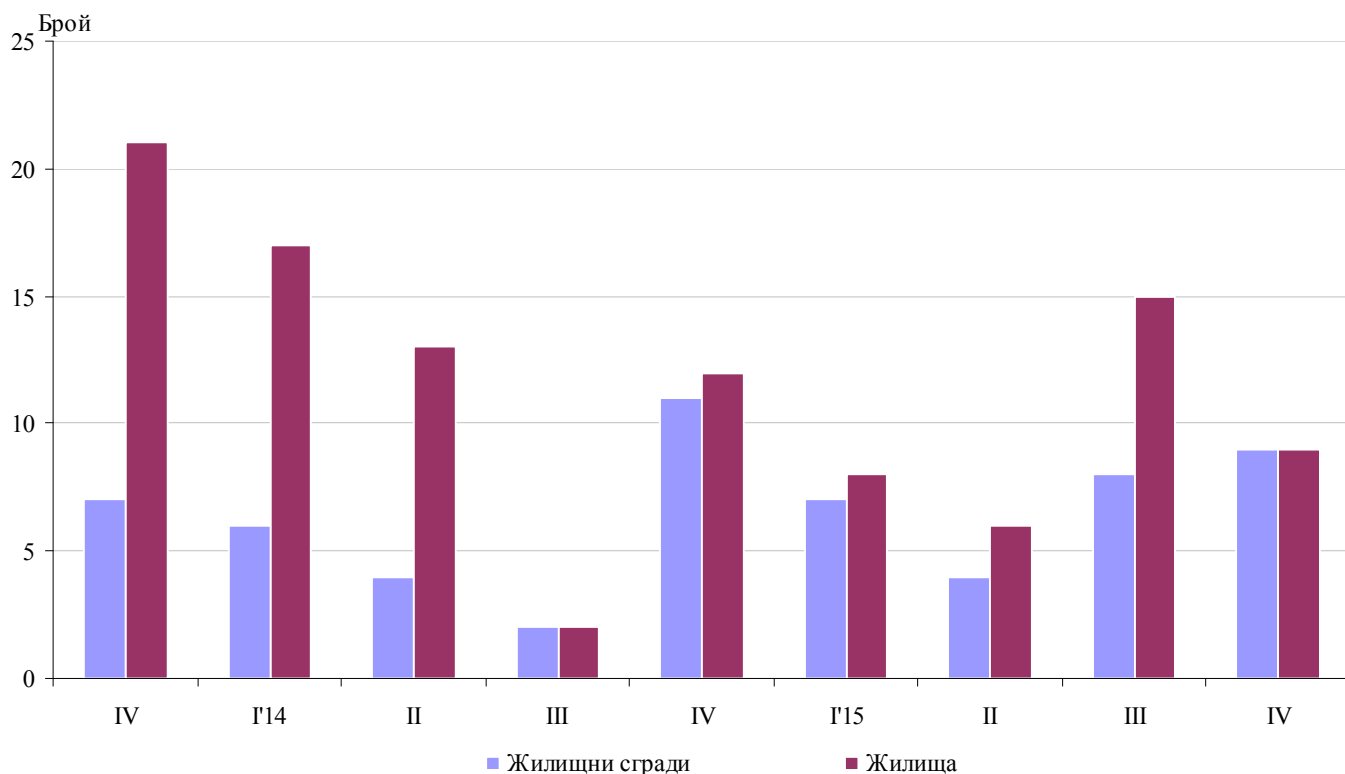




**ВЪВЕДЕНИ В ЕКСПЛОАТАЦИЯ НОВОПОСТРОЕНИ ЖИЛИЩНИ СГРАДИ И ЖИЛИЩА
 В ОБЛАСТ ЯМБОЛ ПРЕЗ ЧЕТВЪРТТО ТРИМЕСЕЧИЕ НА 2015 ГОДИНА
 (ПРЕДВАРИТЕЛНИ ДАННИ)**

По предварителни данни на Националния статистически институт броят на въведените в експлоатация новопостроени жилищни сгради в област Ямбол през четвъртото тримесечие на 2015 г. е 9, което е с 18.2% по-малко спрямо съответното тримесечие на предходната година. Новопостроените жилища в тях са 9, като в сравнение със същия период на 2014 г. е регистрирано намаление с 25.0% (фиг. 1).

Фиг. 1. Въведени в експлоатация новопостроени жилищни сгради и жилища в област Ямбол по тримесечия

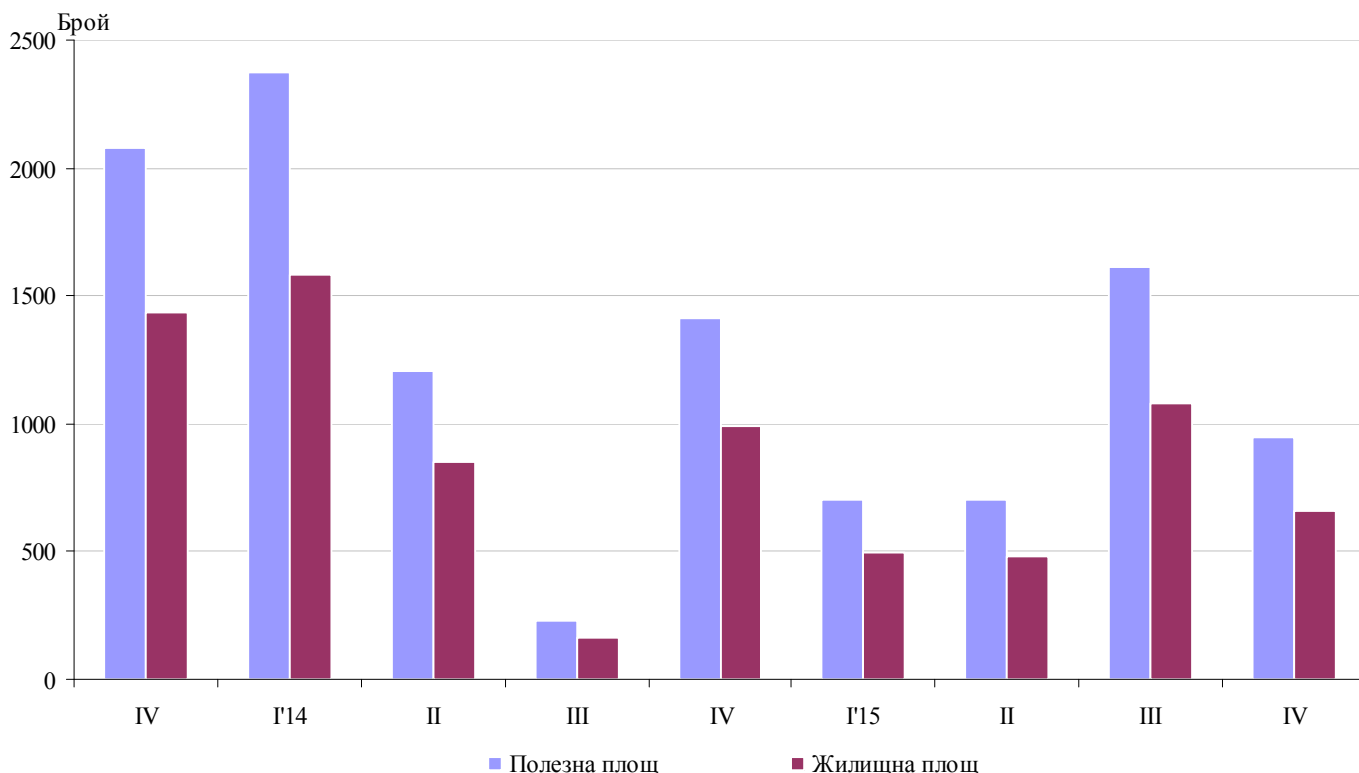


Общата полезна площ на всички новопостроени жилища през четвъртото тримесечие на 2015 г. е 948 кв. м, като спрямо съответното тримесечие на 2014 г. намалява с 32.9%. **Жилищната площ** също намалява (с 34.1%) до 655 кв. метра.

Средната полезна площ на едно новопостроено жилище намалява от 117.8 кв. м през четвъртото тримесечие на предходната година на 105.3 кв. м през същото тримесечие на 2015 година (фиг. 2).



Фиг. 2. Обща полезна и жилищна площ на въведените в експлоатация новопостроени жилища в област Ямбол по тримесечия





Методологични бележки

Статистическите данни за новопостроените жилищни сгради и жилища са разработени на базата на тримесечна информация, получавана от общинските администрации.

В обхвата на наблюдението се включват новопостроените жилищни сгради с одобрен приемателен протокол обр. 16 или издадено разрешение за ползване съгласно Наредба № 2/31.07.2013 г. на Министерството на регионалното развитие и благоустройството.

Жилищната площ включва площта на стаите за живеене, спалните, нишите за спане, столовете, стаите за дневно престояване, стаите, ползвани като работни кабинети и библиотеки на научни работници, гостните, холовете, но не включва площта на кухните.

Спомагателната площ включва площта на спомагателните помещения, стаите и кухните с площ по-малка от 4 кв. м, вестибюлите с портал и друга преграда, коридорите, антретата, баните, тоалетните, килерите, дрешниците, другите спомагателни помещения (сушилни, перални, балкони и лоджии) независимо от големината на площта им. **Площта на кухните** над 4 кв. м е посочена отделно.

Полезната площ на жилището представлява сума от жилищната и спомагателната площ и площта на кухните.

Повече информация и данни за въведените в експлоатация новопостроени жилищни сгради и жилища могат да бъдат намерени на интернет страницата на НСИ на следния линк: <http://www.nsi.bg/Жилищен фонд/>.