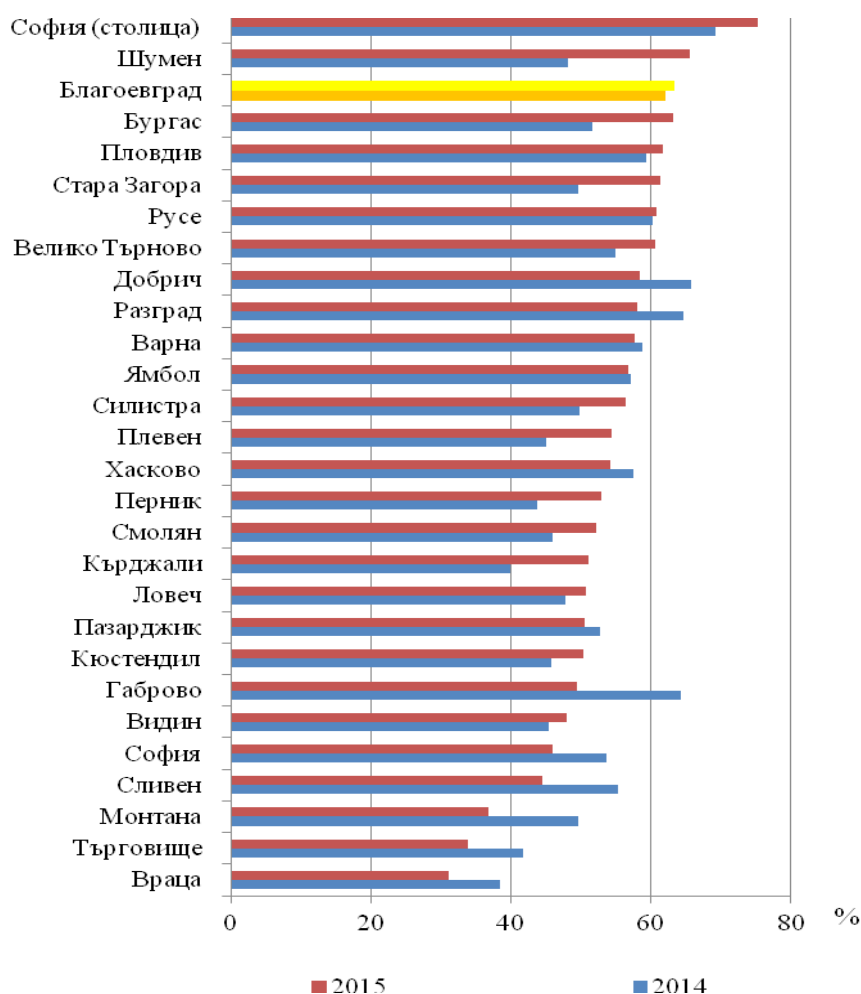




ОСНОВНИ РЕЗУЛТАТИ ОТ ИЗСЛЕДВАНЕТО ЗА ИЗПОЛЗВАНЕТО НА ИНФОРМАЦИОННО - КОМУНИКАЦИОННИТЕ ТЕХНОЛОГИИ ОТ ДОМАКИНСТВОТА И ЛИЦАТА ПРЕЗ 2015 ГОДИНА В ОБЛАСТ БЛАГОЕВГРАД

Резултатите от проведеното изследване за използване на информационно-комуникационните технологии (ИКТ) от домакинствата и лицата за 2015 година показват, че 63.3% от домакинствата в област Благоевград имат достъп до интернет в домовете си при средно 59.1% за страната. За областта се регистрира нарастване с 1.4 процентни пункта спрямо предходната година. По относителен дял на домакинствата с достъп до интернет областта се нарежда на трето място в страната след София – столица и област Шумен.

Фиг.1. Относителен дял на домакинствата с достъп до интернет през 2014 и 2015 година по области





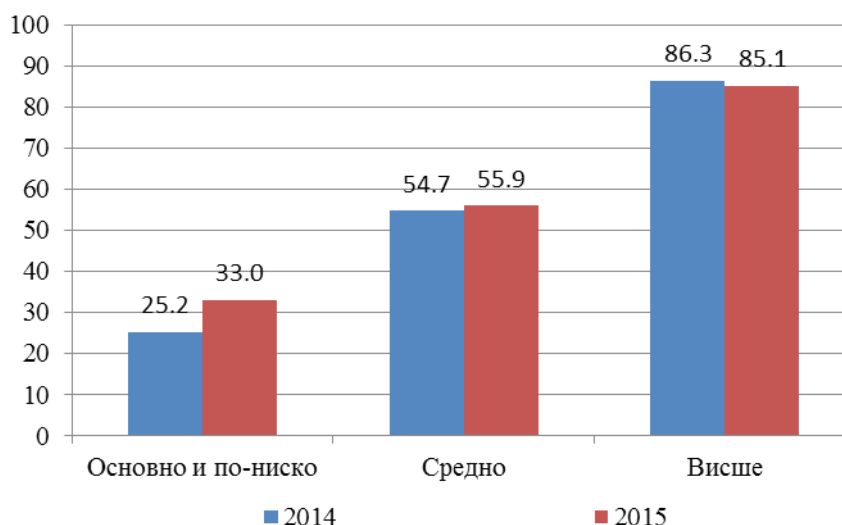
ТЕРИТОРИАЛНО СТАТИСТИЧЕСКО БЮРО - ЮГОЗАПАД

Относителният дял на лицата на възраст между 16 и 74 години в област Благоевград, които регулярно ползват интернет (всеки ден или поне веднъж седмично) през 2015 година е 55.6%, като спрямо предходната година е отбелязан растеж с 1.3 процентни пункта.

В област Благоевград мъжете са по-активни при регулярното използване на интернет като техният относителен дял е 57.0%, докато за жените той е - 54.2%. При жените съответният дял е приблизителен до регистрираният за страната, а мъжете са по – активни в сравнение с този за страната с 1.8 процентни пункта.

Значителни са различията при редовно използващите интернет по образование, като за област Благоевград 85.1% от лицата с висше образование използват редовно глобалната мрежа, при само 33.0% от лицата с основно или по-ниско образование. Редовно използващите интернет със средно образование са 55.9%.

Фиг.2. Относителен дял на лицата, регулярно използващи интернет по образование за 2014 и 2015 година в област Благоевград



През 2015 година резултатите показват, че относителният дял на лицата от областта, ползващи през последните 12 месеца услугите на електронното правителство в България, е 21.7% при средно за страната 17.8%. В отделните области на страната този дял варира между 34.8% за област София (столица) и 5.3% - за област Кърджали. Разпределението по пол на лицата в област Благоевград, използващи глобалната мрежа за взаимодействие с публичната администрация и местното самоуправление показват, че относителният дял на мъжете надвишава този на жените с 4.1 процентни пункта.