

# ПЪТНОТРАНСПОРТНИ ПРОИЗШЕСТВИЯ В РЕПУБЛИКА БЪЛГАРИЯ 2010



**РЕПУБЛИКА БЪЛГАРИЯ**

**МИНИСТЕРСТВО НА ВЪТРЕШНИТЕ РАБОТИ**



**НАЦИОНАЛЕН СТАТИСТИЧЕСКИ ИНСТИТУТ**

**ПЪТНОТРАНСПОРТНИ ПРОИЗШЕСТВИЯ  
В РЕПУБЛИКА БЪЛГАРИЯ  
2010**

**СОФИЯ, 2011**

Decorative wavy lines at the bottom of the page, consisting of several overlapping, curved black lines that create a sense of movement and flow.



## ПРЕДГОВОР

“Пътнотранспортни произшествия в Република България” е ежегодна електронна публикация, съвместно издание на Министерството на вътрешните работи и Националния статистически институт.

Съдържанието на публикацията е в съответствие с определенията, залегнали в Закона за движението по пътищата и Инструкцията на Министерството на вътрешните работи за регистриране, отчитане и анализ на пътнотранспортните произшествия.

Изданието е структурирано в две части:

■ Методологични бележки.

■ Таблици с данни за пътнотранспортните произшествия в страната по:

- области и общини;
- вид на произшествията;
- място на извършване и клас на пътя;
- възрастови групи и пол на участниците

в движението;

- вид и собственост на превозните средства;

- основни причини;

- месеци;

- дни от седмицата и часове от денонощието.

През 2010 г. са регистрирани 6 609 тежки пътнотранспортни произшествия, при които

броят на ранените е 8 078, а на убитите - 776 души. В сравнение с 2009 г. се наблюдава намаление както на пътнотранспортните произшествия с 6.5%, така и на ранените и убитите съответно с 6.9 и 13.9%.

Най-голям остава броят на произшествията по вина на водачите на превозни средства – 5 745, като 42.8% от тях се дължат на превишена и несъобразена скорост.

С най-голям дял от пътнотранспортните произшествия през 2010 г. са: блъскане на пешеходец - 31.0% от общия брой произшествия, и сблъскване между МПС - 24.9%.

Делът на убитите при пътнотранспортни произшествия през 2010 г. е най-голям през летните месеци юни, юли и август – съответно 10.2, 10.6 и 12.8%, а най-малък през месец януари - 5.4%.

В рамките на денонощието, между 16 и 18 часа броят на пътнотранспортните произшествия е 959 със 114 убити и 1 172 ранени.

През 2010 г. в петъчните дни от седмицата са регистрирани най-много пътнотранспортни произшествия с най-голям брой ранени лица – съответно 15.7% от общия брой на произшествията и 15.4% от всички ранени. В неделя броят на убитите е 168, или 21.6% от всички убити при пътнотранспортни произшествия.

## МЕТОДОЛОГИЧНИ БЕЛЕЖКИ

При ползване на данните, публикувани в изданието, трябва да се имат предвид определенията, залегнали в Закона за движението по пътищата и Инструкцията на Министерството на вътрешните работи за регистриране, отчитане и анализ на пътнотранспортните произшествия.

Пътнотранспортно произшествие (ПТП) е събитие, възникнало в процеса на движението на пътно превозно средство (ППС) и предизвикало нараняване или смърт на хора, повреда на пътно превозно средство, път, пътно съоръжение, товар или други материални щети.

В зависимост от последиците пътнотранспортните произшествия се делят на:

- пътнотранспортни произшествия, предизвикали нараняване или смърт на участници в движението;

- пътнотранспортни произшествия, в резултат на които има само материални щети (повреда на път, пътни превозни средства, пътни съоръжения, товари, животни и други).

Към пътнотранспортните произшествия не се отнасят:

- трудовете злополуки с трактори, селскостопански, строителни и други самоходни машини, настъпили при изпълнение на основните производствени дейности, за които са предназначени - оран, копане, жътва, ремонт, товаро-разтоварна или друга производствена дейност, в резултат на нарушаване на правилата за техническа безопасност;

- пожарите на пътни превозни средства, които не са възникнали в резултат на техническа неизправност или ПТП.

В публикацията не са включени пътнотранспортните произшествия, които са станали:

- в резултат на стихийни бедствия;
- в резултат на умишлени действия против живота и здравето на хора, в т.ч. самоубийства, и/или с цел причиняване на материални щети;

- само с ППС, участващи в организирани състезания или тренировки;

- извън пътната мрежа, както и в райони на предприятия, учреждения, летища, военни подразделения и други охранявани обекти, строителни площадки и участъци, пътни или улични отсечки, затворени за ремонт;

- в резултат на внезапно възникнало влошаване на здравословното състояние на водача на МПС, доказано по безспорен начин от съдебномедицинска експертиза;

- само с ППС и бойна техника на въоръжените сили по време на учения или при движение в колона, когато по тяхна вина са пострадали водачи на тези ППС или возещи се в тях лица. Произшествията, настъпили при участието и на други участници в движението, подлежат на отчет независимо от вината.

Според Закона за движението по пътищата:

- Пътно превозно средство е съоръжение, придвижвано по пътя на колела и използвано за превозване на хора и/или товари. Към пътните превозни средства се приравняват трамваите и самоходните машини, когато се придвижват по пътищата.

- Моторно превозно средство е пътно превозно средство, снабдено с двигател за придвижване, с изключение на релсовите превозни средства.

- Загинал при ПТП е всеки човек, който в резултат на произшествието е убит на място или е починал в резултат на нанесените травми 30 дни след произшествието.

- Ранен при ПТП е всеки човек, който в резултат на произшествието е получил тежка, средна или лека телесна повреда по смисъла на чл. 128, чл. 129 и чл. 130 на Наказателния кодекс (НК).

Ранените се подразделят на тежко и леко ранени:

- тежко ранени са лицата, получили наранявания, представляващи по смисъла на НК тежка или средна телесна повреда;

- леко ранени са всички останали по смисъла на чл. 130, ал. 2 от НК.

- Участник в движението е всяко лице, което се намира на пътя и със своето действие или бездействие оказва влияние на движението по пътя. Такива са водачите, пътниците, пешеходците, както и лицата, работещи на пътя.

Разпределението на произшествията, убитите и ранените по възрастови групи отговаря на изискванията на Икономическата комисия за Европа.



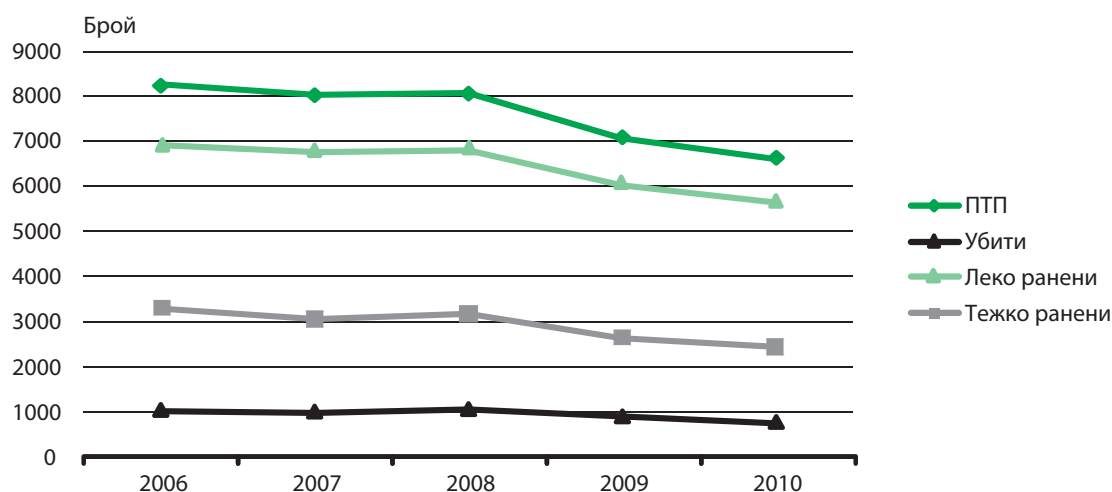
## СЪКРАЩЕНИЯ И ЗНАЦИ

- ПТП = пътнотранспортни произшествия
- ППС = пътнo превозно средство
- МПС = моторно превозно средство
- Жп = железопътен

## 1. Пътнотранспортни произшествия, убити и ранени по области

Области	2009					2010				
	произ- шествия	убити	леко ранени	тежко ранени	ПТП с наличие на материални щети	произ- шествия	убити	леко ранени	тежко ранени	ПТП с наличие на материални щети
	брой					брой				
<b>Общо</b>	<b>7068</b>	<b>901</b>	<b>6026</b>	<b>2648</b>	<b>63825</b>	<b>6609</b>	<b>776</b>	<b>5627</b>	<b>2451</b>	<b>55639</b>
Благоевград	333	26	300	118	1947	335	45	320	112	1797
Бургас	368	57	334	76	3054	329	39	322	77	2378
Варна	406	39	258	230	5501	484	54	308	273	4838
Велико Търново	159	29	157	49	1964	142	28	147	45	1919
Видин	80	16	27	53	533	53	9	25	32	462
Враца	150	22	120	62	1226	152	22	125	74	1079
Габрово	108	19	84	39	996	77	7	58	24	931
Добрич	222	40	188	94	412	184	27	172	60	732
Кърджали	149	8	178	40	486	174	15	176	35	631
Кюстендил	104	10	84	41	765	79	9	61	34	566
Ловеч	213	22	180	85	1291	203	13	238	85	1371
Монтана	67	8	29	46	743	62	14	31	38	814
Пазарджик	153	40	87	62	1307	118	24	60	55	1211
Перник	151	21	80	91	1165	119	12	72	71	957
Плевен	264	34	259	75	1393	261	34	236	90	1474
Пловдив	927	99	883	330	4512	885	67	864	225	4660
Разград	111	19	92	47	455	98	18	65	53	437
Русе	404	37	366	132	1346	292	30	266	89	857
Силистра	76	22	55	28	454	56	14	33	23	300
Сливен	254	29	213	101	994	245	36	205	108	1417
Смолян	79	3	84	22	711	76	2	82	26	712
София	181	44	94	137	2717	179	51	148	92	2141
София (столица)	1278	88	1118	396	24835	1212	82	895	509	18536
Стара Загора	443	56	486	105	1705	395	37	423	84	2000
Търговище	72	18	62	23	685	63	21	47	16	679
Хасково	156	46	121	46	1241	191	29	175	50	1354
Шумен	95	18	55	59	973	89	19	51	41	1005
Ямбол	65	31	32	61	414	56	18	22	30	381

Фиг. 1. ПТП, убити и ранени



## 2. Пътнотранспортни произшествия, убити и ранени по вид на произшествията през 2010 година

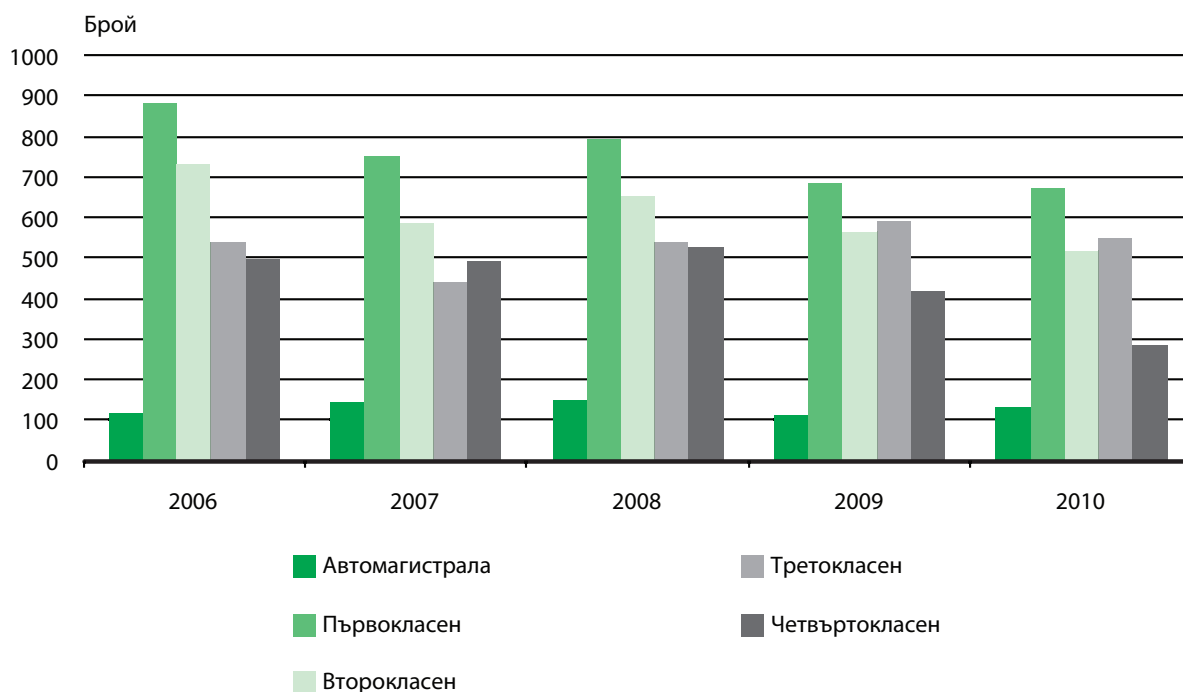
Вид на произшествията	Произшествия		Убити		Ранени	
	брой	%	брой	%	брой	%
<b>Общо</b>	<b>6609</b>	<b>100.0</b>	<b>776</b>	<b>100.0</b>	<b>8078</b>	<b>100.0</b>
Блъскане на пешеходец	2047	31.0	174	22.4	1985	24.6
Блъскане на велосипедист	376	5.7	26	3.4	362	4.5
Блъскане на каруца	74	1.1	3	0.4	113	1.4
Блъскане на животно	13	0.2	-	-	13	0.2
Блъскане на лице, работещо на пътя	11	0.2	2	0.3	13	0.2
Блъскане на дете с летни кънки, ролер, шейна	2	0.0	-	-	2	0.0
Преобръщане на МПС на пътя	173	2.6	21	2.7	202	2.5
Преобръщане на МПС извън пътя	582	8.8	80	10.3	758	9.4
Блъскане в крайпътно съоръжение	65	1.0	11	1.4	76	0.9
Блъскане в дърво	416	6.3	103	13.3	532	6.6
Блъскане в стълб	174	2.6	23	3.0	232	2.9
Блъскане в предпазна ограда	207	3.1	28	3.6	245	3.0
Блъскане в препятствие на пътя	22	0.3	-	-	27	0.3
Блъскане в скат	63	1.0	3	0.4	81	1.0
Блъскане на паркирано ППС	54	0.8	5	0.6	67	0.8
Блъскане в спряло ППС	115	1.7	9	1.2	154	1.9
Сблъскване между МПС косо	408	6.2	39	5.0	539	6.7
Сблъскване между МПС челно	592	9.0	164	21.1	1091	13.5
Сблъскване между МПС отзад	288	4.4	21	2.7	382	4.7
Сблъскване между МПС странично	643	9.7	39	5.0	887	11.0
Падане на пътник	100	1.5	3	0.4	104	1.3
Блъскане на ППС от влак	7	0.1	7	0.9	10	0.1
Друг вид	177	2.7	15	1.9	203	2.5



## 3. Пътнотранспортни произшествия, убити и ранени извън населените места по клас на пътя

Клас на пътя	2009						2010					
	произшествия		убити		ранени		произшествия		убити		ранени	
	брой	%	брой	%	брой	%	брой	%	брой	%	брой	%
<b>Общо</b>	<b>2377</b>	<b>100.0</b>	<b>580</b>	<b>100.0</b>	<b>3172</b>	<b>100.0</b>	<b>2158</b>	<b>100.0</b>	<b>464</b>	<b>100.0</b>	<b>2998</b>	<b>100.0</b>
Автомагистрала	114	4.8	36	6.2	143	4.5	131	6.1	37	8.0	168	5.6
Първокласен	686	28.9	189	32.6	945	29.8	675	31.3	190	40.9	949	31.7
Второкласен	565	23.8	138	23.8	738	23.3	519	24.1	96	20.7	774	25.8
Третокласен	593	24.9	136	23.4	785	24.7	550	25.5	95	20.5	732	24.4
Четвъртокласен	419	17.6	81	14.0	561	17.7	283	13.0	46	9.9	375	12.5

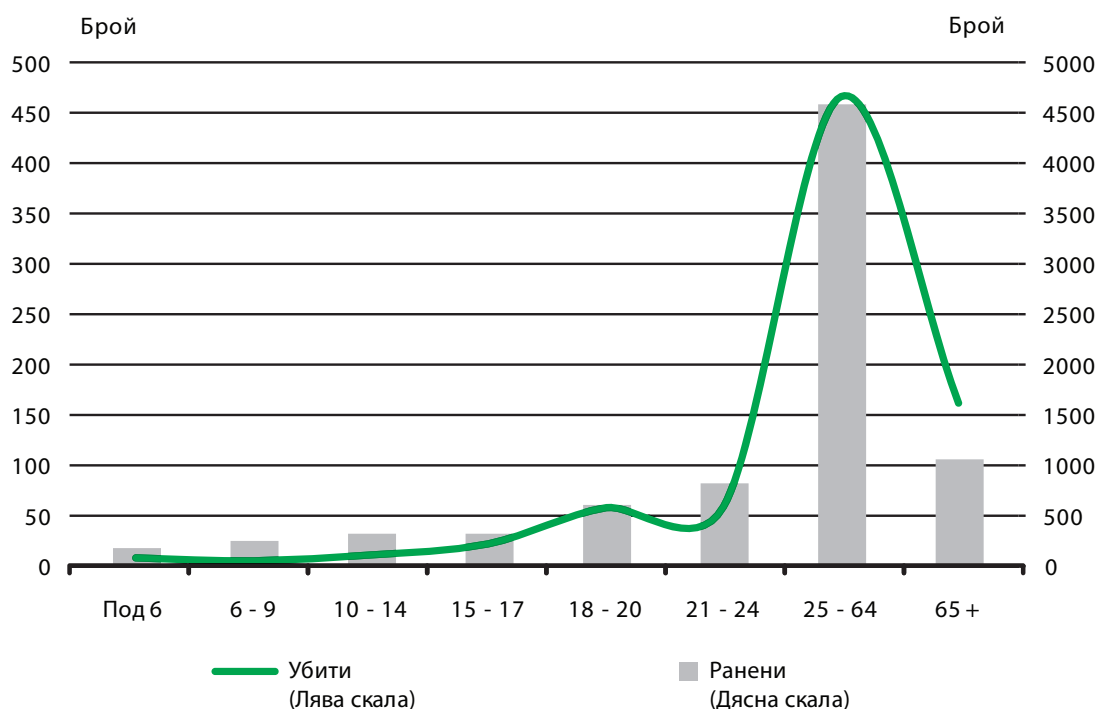
Фиг. 2. ПТП извън населени места по клас на пътя



## 4. Убити и ранени участници в движението през 2010 г. по възраст

Възраст (в навършени години)	Общо		Водачи				Пътници				Пешеходци				Работници на пътя			
	убити	ранени	убити		ранени		убити		ранени		убити		ранени		убити		ранени	
	брой	брой	брой	%	брой	%	брой	%	брой	%	брой	%	брой	%	брой	%	брой	%
<b>Общо</b>	<b>776</b>	<b>8078</b>	<b>361</b>	<b>46.5</b>	<b>3217</b>	<b>39.8</b>	<b>239</b>	<b>30.8</b>	<b>2832</b>	<b>35.1</b>	<b>174</b>	<b>22.4</b>	<b>2020</b>	<b>25.0</b>	<b>2</b>	<b>0.3</b>	<b>9</b>	<b>0.1</b>
Под 6	6	164	-	-	2	1.2	4	66.7	99	60.4	2	33.3	63	38.4	-	-	-	-
6 - 9	3	246	-	-	30	12.2	3	100.0	89	36.2	-	-	127	51.6	-	-	-	-
10 - 14	9	319	-	-	71	22.3	7	77.8	100	31.3	2	22.2	148	46.4	-	-	-	-
15 - 17	20	322	3	15.0	80	24.8	14	70.0	159	49.4	3	15.0	83	25.8	-	-	-	-
18 - 20	56	589	18	32.1	225	38.2	35	62.5	288	48.9	3	5.4	76	12.9	-	-	-	-
21 - 24	57	801	29	50.9	387	48.3	26	45.6	332	41.4	2	3.5	82	10.2	-	-	-	-
25 - 64	465	4588	281	60.4	2212	48.2	124	26.7	1519	33.1	58	12.5	848	18.5	2	0.4	9	1.9
65 +	160	1049	30	18.7	210	20.0	26	16.3	246	23.5	104	65.0	593	56.5	-	-	-	-

Фиг. 3. Убити и ранени участници в движението през 2010 г. по възраст



## 5. Убити и ранени участници в движението през 2010 г. по области

Области	Общо		Водачи				Пътници				Пешеходци				Работници на пътя			
	убити	ранени	убити		ранени		убити		ранени		убити		ранени		убити		ранени	
	брой	брой	брой	%	брой	%	брой	%	брой	%	брой	%	брой	%	брой	%	брой	%
<b>Общо</b>	<b>776</b>	<b>8078</b>	<b>361</b>	<b>46.5</b>	<b>3217</b>	<b>39.8</b>	<b>239</b>	<b>30.8</b>	<b>2832</b>	<b>35.1</b>	<b>174</b>	<b>22.4</b>	<b>2020</b>	<b>25.0</b>	<b>2</b>	<b>0.3</b>	<b>9</b>	<b>0.1</b>
Благоевград	45	432	23	51.2	172	39.8	11	24.4	170	39.4	11	24.4	90	20.8	-	-	-	-
Бургас	39	399	12	30.8	148	37.1	17	43.6	151	37.8	10	25.6	99	24.8	-	-	1	0.3
Варна	54	581	24	44.5	206	35.4	14	25.9	187	32.2	16	29.6	187	32.2	-	-	1	0.2
Велико Търново	28	192	14	50.0	77	40.1	13	46.4	90	46.9	1	3.6	25	13.0	-	-	-	-
Видин	9	57	5	55.6	31	54.4	3	33.3	14	24.6	1	11.1	12	21.0	-	-	-	-
Враца	22	199	10	45.5	79	39.7	9	40.9	75	37.7	3	13.6	43	21.6	-	-	2	1.0
Габрово	7	82	3	42.8	37	45.1	1	14.3	22	26.8	3	42.9	23	28.1	-	-	-	-
Добрич	27	232	12	44.5	107	46.1	9	33.3	87	37.5	5	18.5	37	16.0	1	3.7	1	0.4
Кърджали	15	211	8	53.3	92	43.6	3	20.0	77	36.5	4	26.7	42	19.9	-	-	-	-
Кюстендил	9	95	4	44.5	43	45.3	2	22.2	32	33.7	3	33.3	20	21.0	-	-	-	-
Ловеч	13	323	6	46.1	133	41.2	3	23.1	162	50.1	4	30.8	27	8.4	-	-	1	0.3
Монтана	14	69	6	42.9	34	49.3	5	35.7	26	37.7	3	21.4	9	13.0	-	-	-	-
Пазарджик	24	115	13	54.1	57	49.6	7	29.2	39	33.9	4	16.7	19	16.5	-	-	-	-
Перник	12	143	7	58.3	63	44.0	3	25.0	42	29.4	2	16.7	37	25.9	-	-	1	0.7
Плевен	34	326	20	58.8	145	44.5	7	20.6	120	36.8	7	20.6	61	18.7	-	-	-	-
Пловдив	67	1089	41	61.2	508	46.7	12	17.9	351	32.2	14	20.9	229	21.0	-	-	1	0.1
Разград	18	118	10	55.5	53	44.9	7	38.9	48	40.7	1	5.6	17	14.4	-	-	-	-
Русе	30	355	15	50.0	151	42.5	9	30.0	116	32.7	6	20.0	88	24.8	-	-	-	-
Силистра	14	56	7	50.0	22	39.3	5	35.7	22	39.3	2	14.3	12	21.4	-	-	-	-
Сливен	36	313	20	55.6	136	43.4	7	19.4	123	39.3	9	25.0	54	17.3	-	-	-	-
Смолян	2	108	-	-	46	42.6	1	50.0	42	38.9	1	50.0	19	17.6	-	-	1	0.9
София	51	240	20	39.2	90	37.5	26	51.0	123	51.2	5	9.8	27	11.3	-	-	-	-
София (столица)	82	1404	26	31.7	381	27.1	23	28.1	370	26.4	32	39.0	653	46.5	1	1.2	-	-
Стара Загора	37	507	18	48.7	207	40.8	11	29.7	200	39.5	8	21.6	100	19.7	-	-	-	-
Търговище	21	63	9	42.9	34	54.0	10	47.6	20	31.7	2	9.5	9	14.3	-	-	-	-
Хасково	29	225	13	44.8	104	46.2	11	37.9	72	32.0	5	17.3	49	21.8	-	-	-	-
Шумен	19	92	8	42.1	37	40.2	6	31.6	38	41.3	5	26.3	17	18.5	-	-	-	-
Ямбол	18	52	7	38.9	24	46.2	4	22.2	13	25.0	7	38.9	15	28.8	-	-	-	-

## 6. Убити и ранени водачи при пътнотранспортни произшествия през 2010 г. по области и вид на пътното превозно средство

Области	Общо		Вид на ППС											
			лек автомобил		товарен автомобил		влекач с полуремарке		специален автомобил		автобус		автоvlak	
	убити	ранени	убити	ранени	убити	ранени	убити	ранени	убити	ранени	убити	ранени	убити	ранени
<b>Общо</b>	<b>361</b>	<b>3217</b>	<b>257</b>	<b>1946</b>	<b>21</b>	<b>151</b>	<b>6</b>	<b>18</b>	<b>1</b>	<b>16</b>	-	<b>17</b>	<b>1</b>	<b>1</b>
Благоевград	23	172	15	99	2	11	-	2	-	1	-	1	-	-
Бургас	12	148	9	97	-	7	-	1	-	-	-	-	-	-
Варна	24	206	17	135	1	7	-	2	-	-	-	3	-	-
Велико Търново	14	77	12	49	1	3	-	5	-	1	-	-	-	-
Видин	5	31	2	14	-	2	-	-	-	-	-	-	-	-
Враца	10	79	8	52	-	3	-	1	-	1	-	-	-	-
Габрово	3	37	1	22	1	-	-	-	-	-	-	-	-	-
Добрич	12	107	11	71	-	1	-	-	-	-	-	-	-	-
Кърджали	8	92	5	63	2	4	-	-	-	2	-	-	-	-
Кюстендил	4	43	1	25	2	1	-	-	-	-	-	-	-	-
Ловеч	6	133	6	92	-	2	-	1	-	-	-	-	-	-
Монтана	6	34	6	20	-	1	-	-	-	-	-	-	-	-
Пазарджик	13	57	8	25	1	3	-	-	-	1	-	-	-	-
Перник	7	63	5	38	-	3	-	-	-	-	-	-	-	-
Плевен	20	145	14	94	2	7	-	-	-	2	-	-	-	-
Пловдив	41	508	27	317	3	28	-	1	-	3	-	5	-	-
Разград	10	53	6	28	-	3	-	-	-	-	-	-	1	-
Русе	15	151	11	87	2	5	1	-	-	-	-	-	-	-
Силистра	7	22	4	15	-	-	-	-	-	1	-	-	-	-
Сливен	20	136	13	84	2	10	1	-	-	1	-	1	-	1
Смолян	-	46	-	30	-	4	-	-	-	1	-	-	-	-
София	20	90	17	57	-	9	1	1	-	-	-	2	-	-
София (столица)	26	381	17	189	-	14	2	1	1	1	-	1	-	-
Стара Загора	18	207	13	120	-	12	1	1	-	1	-	3	-	-
Търговище	9	34	7	22	1	4	-	-	-	-	-	-	-	-
Хасково	13	104	9	68	-	3	-	-	-	-	-	-	-	-
Шумен	8	37	7	21	-	2	-	1	-	-	-	-	-	-
Ямбол	7	24	6	12	1	2	-	1	-	-	-	1	-	-

7. Пътнотранспортни произшествия, убити и ранени през 2010 г. в населените и извън населените места по области

Области	Общо			В населени места						Извън населени места					
	ПТП	убити	ранени	ПТП		убити		ранени		ПТП		убити		ранени	
	брой			брой	%	брой	%	брой	%	брой	%	брой	%	брой	%
<b>Общо</b>	<b>6609</b>	<b>776</b>	<b>8078</b>	<b>4451</b>	<b>100.0</b>	<b>312</b>	<b>100.0</b>	<b>5080</b>	<b>100.0</b>	<b>2158</b>	<b>100.0</b>	<b>464</b>	<b>100.0</b>	<b>2998</b>	<b>100.0</b>
Благоевград	335	45	432	153	3.4	4	1.3	176	3.5	182	8.4	41	8.8	256	8.5
Бургас	329	39	399	216	4.9	13	4.2	262	5.2	113	5.2	26	5.6	137	4.6
Варна	484	54	581	339	7.6	21	6.7	390	7.7	145	6.7	33	7.1	191	6.4
Велико Търново	142	28	192	76	1.7	5	1.6	90	1.8	66	3.1	23	5.0	102	3.4
Видин	53	9	57	33	0.8	4	1.3	31	0.6	20	0.9	5	1.1	26	0.9
Враца	152	22	199	104	2.3	11	3.5	133	2.6	48	2.2	11	2.3	66	2.2
Габрово	77	7	82	52	1.2	4	1.3	56	1.1	25	1.2	3	0.7	26	0.9
Добрич	184	27	232	108	2.4	9	2.9	129	2.5	76	3.5	18	3.9	103	3.4
Кърджали	174	15	211	104	2.3	7	2.2	114	2.2	70	3.3	8	1.7	97	3.2
Кюстендил	79	9	95	46	1.0	6	1.9	47	0.9	33	1.5	3	0.7	48	1.6
Ловеч	203	13	323	88	2.0	6	1.9	106	2.1	115	5.3	7	1.5	217	7.2
Монтана	62	14	69	24	0.5	6	1.9	21	0.4	38	1.8	8	1.7	48	1.6
Пазарджик	118	24	115	61	1.4	4	1.3	62	1.2	57	2.7	20	4.3	53	1.8
Перник	119	12	143	88	2.0	9	2.9	99	1.9	31	1.4	3	0.7	44	1.5
Плевен	261	34	326	171	3.9	14	4.5	191	3.8	90	4.2	20	4.3	135	4.5
Пловдив	885	67	1089	589	13.2	24	7.7	689	13.6	296	13.7	43	9.3	400	13.3
Разград	98	18	118	50	1.1	5	1.6	52	1.0	48	2.2	13	2.8	66	2.2
Русе	292	30	355	214	4.8	7	2.2	245	4.8	78	3.6	23	5.0	110	3.7
Силистра	56	14	56	29	0.7	5	1.6	26	0.5	27	1.3	9	1.9	30	1.0
Сливен	245	36	313	128	2.9	15	4.8	133	2.6	117	5.4	21	4.5	180	6.0
Смолян	76	2	108	42	0.9	2	0.6	54	1.1	34	1.6	-	-	54	1.8
София	179	51	240	64	1.4	13	4.2	71	1.4	115	5.3	38	8.2	169	5.6
София (столица)	1212	82	1404	1212	27.3	82	26.3	1404	27.6	-	-	-	-	-	-
Стара Загора	395	37	507	241	5.4	10	3.2	276	5.4	154	7.1	27	5.8	231	7.7
Търговище	63	21	63	21	0.5	3	1.0	18	0.4	42	2.0	18	3.9	45	1.5
Хасково	191	29	225	124	2.8	13	4.2	130	2.6	67	3.1	16	3.4	95	3.2
Шумен	89	19	92	46	1.0	7	2.2	47	0.9	43	2.0	12	2.6	45	1.5
Ямбол	56	18	52	28	0.6	3	1.0	28	0.6	28	1.3	15	3.2	24	0.8

8. Пътнотранспортни произшествия, убити и ранени през 2010 г.  
по области и вид на населеното място

Области	В градовете			В селата		
	произшествия	убити	ранени	произшествия	убити	ранени
<b>Общо</b>	<b>3782</b>	<b>218</b>	<b>4304</b>	<b>669</b>	<b>94</b>	<b>776</b>
Благоевград	120	2	138	33	2	38
Бургас	203	10	245	13	3	17
Варна	316	17	363	23	4	27
Велико Търново	53	-	63	23	5	27
Видин	21	2	20	12	2	11
Враца	58	8	70	46	3	63
Габрово	46	4	48	6	-	8
Добрич	67	3	80	41	6	49
Кърджали	69	2	76	35	5	38
Кюстендил	37	4	36	9	2	11
Ловеч	58	3	69	30	3	37
Монтана	20	3	18	4	3	3
Пазарджик	48	3	49	13	1	13
Перник	67	3	77	21	6	22
Плевен	134	8	153	37	6	38
Пловдив	495	15	576	94	9	113
Разград	36	2	37	14	3	15
Русе	197	6	222	17	1	23
Силистра	19	2	19	10	3	7
Сливен	105	8	116	23	7	17
Смолян	33	2	42	9	-	12
София	37	9	43	27	4	28
София (столица)	1172	76	1340	40	6	64
Стара Загора	196	10	219	45	-	57
Търговище	12	2	10	9	1	8
Хасково	109	9	117	15	4	13
Шумен	30	3	33	16	4	14
Ямбол	24	2	25	4	1	3

## 9. Пътнотранспортни произшествия, убити и ранени през 2010 г. по дни от седмицата и часове от денонощието

Час от денонощието	Общо			Понеделник			Вторник			Сряда		
	ПТП	убити	ранени	ПТП	убити	ранени	ПТП	убити	ранени	ПТП	убити	ранени
<b>Общо</b>	<b>6609</b>	<b>776</b>	<b>8078</b>	<b>942</b>	<b>114</b>	<b>1158</b>	<b>914</b>	<b>89</b>	<b>1070</b>	<b>948</b>	<b>96</b>	<b>1128</b>
0 - 2	214	36	271	28	6	29	25	4	30	19	4	26
2 - 4	143	37	190	10	-	15	14	3	14	20	4	25
4 - 6	173	37	235	17	5	22	15	3	16	13	2	22
6 - 8	405	64	531	69	8	96	64	7	92	54	9	58
8 - 10	603	65	718	99	7	116	107	6	131	105	7	131
10 - 12	803	47	970	123	9	144	120	6	142	118	-	136
12 - 14	732	59	845	106	13	130	105	5	114	116	8	133
14 - 16	793	92	986	103	13	127	123	18	139	119	9	147
16 - 18	959	114	1172	148	14	187	111	11	123	130	23	156
18 - 20	927	93	1094	143	18	171	130	12	150	136	8	162
20 - 22	519	71	627	58	11	69	59	4	69	73	14	74
22 - 24	338	61	439	38	10	52	41	10	50	45	8	58

## 9. Пътнотранспортни произшествия, убити и ранени през 2010 г. по дни от седмицата и часове от денонощието

Час от денонощието	Четвъртък			Петък			Събота			Неделя		
	ПТП	убити	ранени	ПТП	убити	ранени	ПТП	убити	ранени	ПТП	убити	ранени
<b>Общо</b>	<b>978</b>	<b>96</b>	<b>1157</b>	<b>1035</b>	<b>104</b>	<b>1242</b>	<b>945</b>	<b>109</b>	<b>1218</b>	<b>847</b>	<b>168</b>	<b>1105</b>
0 - 2	25	4	32	29	5	38	35	8	46	53	5	70
2 - 4	20	4	28	20	3	29	23	5	35	36	18	44
4 - 6	24	5	27	21	4	25	37	6	48	46	12	75
6 - 8	65	8	70	68	8	103	37	6	52	48	18	60
8 - 10	93	19	118	85	13	89	60	6	68	54	7	65
10 - 12	122	6	142	132	10	157	121	9	161	67	7	88
12 - 14	122	6	135	98	5	106	108	15	129	77	7	98
14 - 16	102	10	112	128	10	168	110	12	151	108	20	142
16 - 18	146	13	174	159	17	170	124	12	158	141	24	204
18 - 20	135	4	162	143	15	164	137	17	170	103	19	115
20 - 22	72	11	84	92	5	123	86	7	103	79	19	105
22 - 24	52	6	73	60	9	70	67	6	97	35	12	39

## 10. Пътнотранспортни произшествия, убити и ранени по основна причина

Основна причина	2009						2010					
	произшествия		убити		ранени		произшествия		убити		ранени	
	брой	%	брой	%	брой	%	брой	%	брой	%	брой	%
<b>Общо</b>	<b>7068</b>	<b>100.0</b>	<b>901</b>	<b>100.0</b>	<b>8674</b>	<b>100.0</b>	<b>6609</b>	<b>100.0</b>	<b>776</b>	<b>100.0</b>	<b>8078</b>	<b>100.0</b>
Неправилни действия на водача	6780	95.9	864	96.0	8386	96.7	5745	86.9	671	86.5	7129	88.2
Нарушение на пешеходеца	176	2.5	18	1.9	163	1.9	151	2.3	14	1.8	139	1.7
Нарушение на пътника	7	0.1	-	-	9	0.1	5	0.1	-	-	5	0.1
Влошени пътни условия	8	0.1	-	-	8	0.1	7	0.1	-	-	7	0.1
Техническа неизправност	20	0.3	1	0.1	28	0.3	25	0.4	4	0.5	26	0.3
Друга причина	77	1.1	18	2.0	80	0.9	676	10.2	87	11.2	772	9.6

## 11. Пътнотранспортни произшествия, убити и ранени по вина на водачите на пътни превозни средства според допуснатите нарушения

Нарушения	2009						2010					
	ППП		убити		ранени		ППП		убити		ранени	
	брой	%	брой	%	брой	%	брой	%	брой	%	брой	%
<b>Общо</b>	<b>6780</b>	<b>100.0</b>	<b>864</b>	<b>100.0</b>	<b>8386</b>	<b>100.0</b>	<b>5745</b>	<b>100.0</b>	<b>671</b>	<b>100.0</b>	<b>7129</b>	<b>100.0</b>
Отнемане на предимство на пешеходец	630	9.3	26	3.0	629	7.5	641	11.2	28	4.2	636	8.9
Отнемане на друго предимство	1106	16.3	67	7.8	1480	17.6	898	15.6	58	8.7	1171	16.4
Неправилно изпреварване	158	2.3	40	4.6	251	3.0	557	9.7	29	4.3	650	9.1
Неправилни маневри	637	9.4	54	6.3	735	8.8	139	2.4	31	4.6	203	2.9
Навлизване в насрещно движение	290	4.3	72	8.3	471	5.6	249	4.3	70	10.4	437	6.1
Превишена и несъобразена скорост	2848	42.0	477	55.2	3512	41.9	2461	42.9	380	56.6	3089	43.3
Употреба на алкохол и други упойващи средства	242	3.6	32	3.7	331	3.9	253	4.4	25	3.7	317	4.5
Други ППП	869	12.8	96	11.1	977	11.7	547	9.5	50	7.5	626	8.8





## 12. Пътнотранспортни произшествия, убити и ранени поради техническа неизправност на пътните превозни средства по вид на неизправността

Вид на неизправността	2009						2010					
	произшествия		убити		ранени		произшествия		убити		ранени	
	брой	%	брой	%	брой	%	брой	%	брой	%	брой	%
<b>Общо</b>	<b>20</b>	<b>100.0</b>	<b>1</b>	<b>100.0</b>	<b>28</b>	<b>100.0</b>	<b>25</b>	<b>100.0</b>	<b>4</b>	<b>100.0</b>	<b>26</b>	<b>100.0</b>
Спирачна система	4	20.0	-	-	4	14.3	6	24.0	-	-	7	26.9
Кормилно устройство	-	-	-	-	-	-	1	4.0	-	-	1	3.8
Ходова част	2	10.0	1	100.0	2	7.1	2	8.0	-	-	2	7.8
Фарове	-	-	-	-	-	-	1	4.0	-	-	1	3.8
Габарити, стопове, мигачи	-	-	-	-	-	-	1	4.0	-	-	2	7.8
Стъклочистачки	-	-	-	-	-	-	-	-	-	-	-	-
Прикачно устройство	-	-	-	-	-	-	1	4.0	-	-	1	3.8
Износени гуми	1	5.0	-	-	2	7.1	-	-	-	-	-	-
Спукана гума	5	25.0	-	-	6	21.4	3	12.0	-	-	4	15.4
Други неизправности на гумите	-	-	-	-	-	-	1	4.0	-	-	1	3.8
Недостатъчна видимост назад	-	-	-	-	-	-	-	-	-	-	-	-
Запотени, заледени стъкла	-	-	-	-	-	-	-	-	-	-	-	-
Неизправна каруца	5	25.0	-	-	11	39.4	2	8.0	-	-	2	7.7
Неизправен велосипед	-	-	-	-	-	-	4	16.0	2	50.0	2	7.7
Други неизправности	3	15.0	-	-	3	10.7	3	12.0	2	50.0	3	11.5

## 13. Пътнотранспортни произшествия, убити и ранени поради неправилни действия на пътниците

Нарушения	2009						2010					
	произшествия		убити		ранени		произшествия		убити		ранени	
	брой	%	брой	%	брой	%	брой	%	брой	%	брой	%
<b>Общо</b>	<b>7</b>	<b>100.0</b>	<b>-</b>	<b>-</b>	<b>9</b>	<b>100.0</b>	<b>5</b>	<b>100.0</b>	<b>-</b>	<b>-</b>	<b>5</b>	<b>100.0</b>
Слизане, качване в движение	3	42.9	-	-	3	33.3	1	20.0	-	-	1	20.0
Возене на опасно място	-	-	-	-	-	-	2	40.0	-	-	2	40.0
Употреба на алкохол	-	-	-	-	-	-	-	-	-	-	-	-
Друго нарушение на пътника	4	57.1	-	-	6	66.7	2	40.0	-	-	2	40.0

## 14. Пътнотранспортни произшествия, убити и ранени поради неправилни действия на пешеходците

Нарушения	2009						2010					
	ПТП		убити		ранени		ПТП		убити		ранени	
	брой	%	брой	%	брой	%	брой	%	брой	%	брой	%
<b>Общо</b>	<b>126</b>	<b>100.0</b>	<b>14</b>	<b>100.0</b>	<b>113</b>	<b>100.0</b>	<b>151</b>	<b>100.0</b>	<b>14</b>	<b>100.0</b>	<b>139</b>	<b>100.0</b>
Внезапно слизане на платното	51	40.5	4	28.6	47	41.6	73	48.3	6	43.0	68	48.9
При преминаване на светофар	17	13.5	1	7.1	16	14.1	17	11.3	2	14.3	15	10.7
При движение по пътя	5	4.0	2	14.3	3	2.7	12	7.9	3	21.4	9	6.5
Игра на платното	-	-	-	-	-	-	1	0.7	-	-	1	0.7
При преминаване през платното	41	32.5	4	28.6	38	33.6	21	13.9	1	7.1	21	15.1
При пресичане при ограничена видимост	2	1.6	-	-	2	1.8	10	6.6	1	7.1	9	6.5
При пресичане на пешеходна пътека	1	0.8	-	-	1	0.9	8	5.3	-	-	8	5.8
Употреба на алкохол или друго упойващо средство	2	1.6	1	7.1	1	0.9	-	-	-	-	-	-
Друго нарушение на пешеходеца	7	5.5	2	14.3	5	4.4	9	6.0	1	7.1	8	5.8

## 15. Пътнотранспортни произшествия, убити и ранени поради недостатъци на пътя

Недостатъци на пътя	2009						2010					
	произшествия		убити		ранени		произшествия		убити		ранени	
	брой	%	брой	%	брой	%	брой	%	брой	%	брой	%
<b>Общо</b>	<b>10</b>	<b>100.0</b>	<b>1</b>	<b>100.0</b>	<b>12</b>	<b>100.0</b>	<b>7</b>	<b>100.0</b>	-	-	<b>7</b>	<b>100.0</b>
Неравна настилка	3	30.0	-	-	3	25.0	-	-	-	-	-	-
Разбита настилка	1	10.0	-	-	1	8.3	2	28.6	-	-	2	28.6
Препятствия на пътното платно	1	10.0	-	-	1	8.3	-	-	-	-	-	-
Непочистена от сняг настилка	1	10.0	-	-	1	8.3	1	14.3	-	-	1	14.3
Непочистена от лед настилка	2	20.0	-	-	4	33.4	2	28.5	-	-	2	28.5
Недостатъчна видимост от крайпътни насаждения	-	-	-	-	-	-	1	14.3	-	-	1	14.3
Недостъци в сигнализацията при ремонт	2	20.0	1	100.0	2	16.7	-	-	-	-	-	-
Други недостатъци на пътя	-	-	-	-	-	-	1	14.3	-	-	1	14.3

16. Пътнотранспортни произшествия, убити и ранени през 2010 г. по вина на водачите според допуснатите нарушения и по вид на пътните превозни средства

Нарушения	Общо			Вид на ППС (Брой)					
				лек автомобил			товарен автомобил		
	ПТП	убити	ранени	ПТП	убити	ранени	ПТП	убити	ранени
<b>Общо</b>	<b>5745</b>	<b>671</b>	<b>7129</b>	<b>4331</b>	<b>519</b>	<b>5586</b>	<b>427</b>	<b>54</b>	<b>481</b>
Отнемане предимство на ППС на кръстовище	370	25	495	285	17	392	28	-	42
Отнемане на предимство на пешеходец	641	28	636	508	15	510	51	6	45
Отнемане на предимство на ППС при престрояване	82	13	107	57	9	82	3	-	3
Отнемане на предимство на ППС при завиване	264	7	336	208	5	274	24	-	28
Отнемане на предимство на ППС при разминаване	45	5	66	30	4	50	2	-	2
Отнемане на друго предимство	137	8	167	102	6	126	9	1	13
Неправилно завиване наляво	42	1	47	31	1	34	3	-	4
Неправилно завиване надясно	8	-	11	5	-	6	-	-	-
Неправилно завиване в обратна посока	40	3	55	33	3	46	1	-	2
Неправилно спиране за престой	7	-	8	3	-	3	2	-	3
Неправилно спиране за паркиране	3	-	3	2	-	2	-	-	-
Неправилно изпреварване - забрана с маркировка/знак	31	9	48	20	7	38	2	1	2
Неправилно изпреварване - забрана с правила	11	1	12	9	1	9	-	-	-
Неправилно изпреварване - насрещно движещо се ППС	50	13	83	40	10	71	4	1	3
Неправилно изпреварване - ограничена/ намалена видимост	12	3	16	9	2	12	1	-	2
Неправилно изпреварване - други ограничения	35	5	44	21	3	28	4	-	5
Навлизване в насрещно движение	249	70	437	207	60	386	24	6	33
Внезапна промяна на посоката на движение	60	11	80	38	6	57	1	-	1
Неправилно престрояване	16	2	26	11	-	21	1	-	1
Неправилно разминаване	17	-	19	10	-	12	1	-	1
Неспазване на дистанция	163	2	207	119	2	157	18	-	18
Неправилно движение на заден ход	201	10	194	133	5	131	49	5	44
Превишена скорост при общо ограничение	15	3	19	14	3	18	-	-	-
Превишена скорост при ограничение със знак	4	1	3	3	-	3	-	-	-
Несъобразна скорост при ограничена видимост	24	10	20	16	8	12	4	1	4
Несъобразна скорост при намалена видимост	67	16	78	54	13	59	4	1	9
Несъобразна скорост при наличие на деца	90	1	92	73	1	75	6	-	6
Несъобразна скорост с пътните условия	1821	272	2375	1435	216	1946	123	25	136
Несъобразна скорост с други условия	440	77	502	338	63	402	17	3	18
Употреба на алкохол	249	25	313	210	23	271	11	1	11
Употреба на друго упойващо вещество	4	-	4	3	-	3	-	-	-
Неправилен превоз на хора	12	1	20	2	-	11	1	1	-
Неправилен превоз на товар	4	-	8	1	-	4	1	-	1
Неправилно теглене на МПС	1	-	1	1	-	1	-	-	-
Друго нарушение на водача	530	49	597	300	36	334	32	2	44

## 16. Пътнотранспортни произшествия, убити и ранени през 2010 г. по вина на водачите според допуснатите нарушения и по вид на пътните превозни средства

(Продължение)

(Брой)

Нарушения	Вид на ППС											
	влекач с полуремарке			специален автомобил			автобус			автоvlak		
	ППП	убити	ранени	ППП	убити	ранени	ППП	убити	ранени	ППП	убити	ранени
<b>Общо</b>	<b>48</b>	<b>20</b>	<b>54</b>	<b>51</b>	<b>7</b>	<b>67</b>	<b>95</b>	<b>13</b>	<b>126</b>	<b>4</b>	<b>1</b>	<b>3</b>
Отнемане предимство на ППС на кръстовище	2	3	6	2	2	1	-	-	-	-	-	-
Отнемане на предимство на пешеходец	3	2	1	3	1	2	10	2	8	1	-	1
Отнемане на предимство на ППС при престрояване	-	-	-	-	-	-	2	3	1	1	-	1
Отнемане на предимство на ППС при завиване	1	-	1	4	-	5	4	-	4	-	-	-
Отнемане на предимство на ППС при разминаване	1	-	2	2	-	3	3	-	3	-	-	-
Отнемане на друго предимство	-	-	-	4	-	5	-	-	-	1	-	1
Неправилно завиване наляво	-	-	-	1	-	1	-	-	-	-	-	-
Неправилно завиване надясно	-	-	-	-	-	-	-	-	-	-	-	-
Неправилно завиване в обратна посока	-	-	-	1	-	1	1	-	2	-	-	-
Неправилно спиране за престой	-	-	-	-	-	-	-	-	-	-	-	-
Неправилно спиране за паркиране	-	-	-	-	-	-	-	-	-	-	-	-
Неправилно изпреварване - забрана с маркировка/знак	1	-	1	-	-	-	1	-	1	-	-	-
Неправилно изпреварване - забрана с правила	-	-	-	-	-	-	-	-	-	-	-	-
Неправилно изпреварване - насрещно движещо се ППС	1	-	1	1	1	3	-	-	-	-	-	-
Неправилно изпреварване - ограничена/ намалена видимост	-	-	-	-	-	-	-	-	-	-	-	-
Неправилно изпреварване - други ограничения	-	-	-	-	-	-	-	-	-	-	-	-
Навлизване в насрещно движение	5	4	4	-	-	-	-	-	-	-	-	-
Внезапна промяна на посоката на движение	2	3	-	-	-	-	-	-	-	1	1	-
Неправилно престрояване	1	2	1	-	-	-	-	-	-	-	-	-
Неправилно разминаване	1	-	1	-	-	-	1	-	1	-	-	-
Неспазване на дистанция	5	-	5	3	-	7	6	-	8	-	-	-
Неправилно движение на заден ход	-	-	-	6	-	6	2	-	2	-	-	-
Превишена скорост при общо ограничение	-	-	-	-	-	-	-	-	-	-	-	-
Превишена скорост при ограничение със знак	-	-	-	-	-	-	-	-	-	-	-	-
Несъобразена скорост при ограничена видимост	-	-	-	-	-	-	1	-	1	-	-	-
Несъобразена скорост при намалена видимост	2	-	5	-	-	-	1	1	-	-	-	-
Несъобразена скорост при наличие на деца	-	-	-	-	-	-	-	-	-	-	-	-
Несъобразена скорост с пътните условия	19	6	20	13	2	18	19	4	36	-	-	-
Несъобразена скорост с други условия	2	-	3	5	-	5	6	1	7	-	-	-
Употреба на алкохол	-	-	-	-	-	-	-	-	-	-	-	-
Употреба на друго упойващо вещество	-	-	-	-	-	-	-	-	-	-	-	-
Неправилен превоз на хора	-	-	-	-	-	-	5	-	5	-	-	-
Неправилен превоз на товар	1	-	2	-	-	-	-	-	-	-	-	-
Неправилно теглене на МПС	-	-	-	-	-	-	-	-	-	-	-	-
Друго нарушение на водача	1	-	1	6	1	10	33	2	47	-	-	-

16. Пътнотранспортни произшествия, убити и ранени през 2010 г. по вина на водачите според допуснатите нарушения и по вид на пътните превозни средства

Нарушения	Вид на ППС									(Брой)
	трамвай			тролейбус			мотоциклет			
	ПТП	убити	ранени	ПТП	убити	ранени	ПТП	убити	ранени	
<b>Общо</b>	<b>6</b>	-	<b>6</b>	<b>11</b>	-	<b>11</b>	<b>316</b>	<b>35</b>	<b>323</b>	
Отнемане предимство на ППС на кръстовище	-	-	-	1	-	1	11	1	12	
Отнемане на предимство на пешеходец	-	-	-	1	-	1	9	1	10	
Отнемане на предимство на ППС при престрояване	-	-	-	-	-	-	1	-	1	
Отнемане на предимство на ППС при завиване	-	-	-	-	-	-	8	1	8	
Отнемане на предимство на ППС при разминаване	-	-	-	-	-	-	1	-	1	
Отнемане на друго предимство	-	-	-	-	-	-	2	-	3	
Неправилно завиване наляво	-	-	-	-	-	-	1	-	1	
Неправилно завиване надясно	-	-	-	-	-	-	-	-	-	
Неправилно завиване в обратна посока	-	-	-	-	-	-	1	-	1	
Неправилно спиране за престой	-	-	-	-	-	-	-	-	-	
Неправилно спиране за паркиране	-	-	-	-	-	-	-	-	-	
Неправилно изпреварване - забрана с маркировка/знак	-	-	-	-	-	-	3	-	3	
Неправилно изпреварване - забрана с правила	-	-	-	-	-	-	2	-	3	
Неправилно изпреварване - насрещно движещо се ППС	-	-	-	-	-	-	2	1	1	
Неправилно изпреварване - ограничена/ намалена видимост	-	-	-	-	-	-	1	1	1	
Неправилно изпреварване - други ограничения	-	-	-	-	-	-	8	2	9	
Навлизване в насрещно движение	-	-	-	-	-	-	3	-	3	
Внезапна промяна на посоката на движение	-	-	-	-	-	-	4	1	4	
Неправилно престрояване	-	-	-	-	-	-	1	-	1	
Неправилно разминаване	-	-	-	-	-	-	-	-	-	
Неспазване на дистанция	-	-	-	1	-	1	8	-	8	
Неправилно движение на заден ход	-	-	-	-	-	-	-	-	-	
Превишена скорост при общо ограничение	-	-	-	-	-	-	1	-	1	
Превишена скорост при ограничение със знак	-	-	-	-	-	-	1	1	-	
Несъобразена скорост при ограничена видимост	-	-	-	-	-	-	2	1	2	
Несъобразена скорост при намалена видимост	-	-	-	-	-	-	3	-	3	
Несъобразена скорост при наличие на деца	-	-	-	-	-	-	3	-	3	
Несъобразена скорост с пътните условия	-	-	-	-	-	-	153	16	157	
Несъобразена скорост с други условия	-	-	-	-	-	-	41	7	37	
Употреба на алкохол	-	-	-	-	-	-	11	-	14	
Употреба на друго упойващо вещество	-	-	-	-	-	-	1	-	1	
Неправилен превоз на хора	-	-	-	3	-	3	-	-	-	
Неправилен превоз на товар	-	-	-	-	-	-	-	-	-	
Неправилно теглене на МПС	-	-	-	-	-	-	-	-	-	
Друго нарушение на водача	6	-	6	5	-	5	34	2	35	

16. Пътнотранспортни произшествия, убити и ранени през 2010 г. по вина на водачите според допуснатите нарушения и по вид на пътните превозни средства

Нарушения	Вид на ППС								
	мотопед			велосипед			друго ППС		
	ПТП	убити	ранени	ПТП	убити	ранени	ПТП	убити	ранени
<b>Общо</b>	<b>100</b>	<b>5</b>	<b>102</b>	<b>134</b>	<b>6</b>	<b>136</b>	<b>222</b>	<b>11</b>	<b>234</b>
Отнемане предимство на ППС на кръстовище	4	-	4	27	2	26	10	-	11
Отнемане на предимство на пешеходец	5	-	7	6	-	6	44	1	45
Отнемане на предимство на ППС при престрояване	6	1	5	8	-	10	4	-	4
Отнемане на предимство на ППС при завиване	3	1	3	7	-	7	5	-	6
Отнемане на предимство на ППС при разминаване	1	1	-	3	-	3	2	-	2
Отнемане на друго предимство	3	1	2	11	-	11	5	-	6
Неправилно завиване наляво	-	-	-	4	-	4	2	-	3
Неправилно завиване надясно	-	-	-	1	-	1	2	-	4
Неправилно завиване в обратна посока	1	-	1	1	-	1	1	-	1
Неправилно спиране за престой	-	-	-	1	-	1	1	-	1
Неправилно спиране за паркиране	-	-	-	-	-	-	1	-	1
Неправилно изпреварване - забрана с маркировка/знак	2	-	2	-	-	-	2	1	1
Неправилно изпреварване - забрана с правила	-	-	-	-	-	-	-	-	-
Неправилно изпреварване - насрещно движещо се ППС	-	-	-	-	-	-	2	-	4
Неправилно изпреварване - ограничена/ намалена видимост	1	-	1	-	-	-	-	-	-
Неправилно изпреварване - други ограничения	1	-	1	1	-	1	-	-	-
Навлизване в насрещно движение	1	-	2	7	-	7	2	-	2
Внезапна промяна на посоката на движение	2	-	2	8	-	9	4	-	7
Неправилно престрояване	-	-	-	2	-	2	-	-	-
Неправилно разминаване	2	-	2	1	-	1	1	-	1
Неспазване на дистанция	-	-	-	1	-	1	2	-	2
Неправилно движение на заден ход	-	-	-	-	-	-	11	-	11
Превишена скорост при общо ограничение	-	-	-	-	-	-	-	-	-
Превишена скорост при ограничение със знак	-	-	-	-	-	-	-	-	-
Несъобразена скорост при ограничена видимост	1	-	1	-	-	-	-	-	-
Несъобразена скорост при намалена видимост	1	-	1	-	-	-	2	1	1
Несъобразена скорост при наличие на деца	-	-	-	-	-	-	8	-	8
Несъобразена скорост с пътните условия	31	-	32	5	-	5	23	3	25
Несъобразена скорост с други условия	14	1	14	3	2	1	14	-	15
Употреба на алкохол	9	-	10	4	-	4	4	1	3
Употреба на друго упойващо вещество	-	-	-	-	-	-	-	-	-
Неправилен превоз на хора	-	-	-	1	-	1	-	-	-
Неправилен превоз на товар	-	-	-	-	-	-	1	-	1
Неправилно теглене на МПС	-	-	-	-	-	-	-	-	-
Друго нарушение на водача	12	-	12	32	2	34	69	4	69

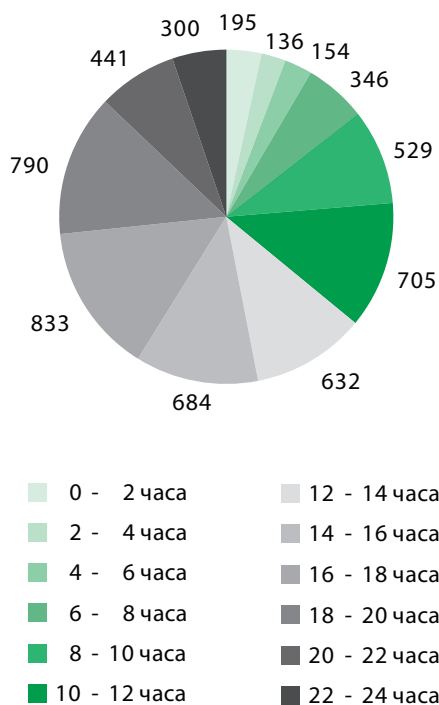
17. Пътнотранспортни произшествия, убити и ранени през 2010 г. по вина на водачите по области и според собствеността на пътните превозни средства

Области	Общо			Държавни/ Фирмени			Лични			Чуждестранни			Неизвестни		
	ПТП	убити	ранени	ПТП	убити	ранени	ПТП	убити	ранени	ПТП	убити	ранени	ПТП	убити	ранени
<b>Общо</b>	<b>5745</b>	<b>671</b>	<b>7129</b>	<b>934</b>	<b>100</b>	<b>1111</b>	<b>3579</b>	<b>445</b>	<b>4485</b>	<b>23</b>	<b>2</b>	<b>29</b>	<b>1209</b>	<b>124</b>	<b>1504</b>
Благоевград	323	43	422	39	5	54	217	28	286	3	-	3	64	10	79
Бургас	307	37	378	56	4	70	212	31	256	-	-	-	39	2	52
Варна	468	52	567	113	9	137	289	39	355	2	-	3	64	4	72
Велико Търново	136	27	187	24	8	39	93	10	127	-	-	-	19	9	21
Видин	52	9	56	5	1	6	34	6	34	-	-	-	13	2	16
Враца	149	22	196	18	2	22	112	19	152	1	-	2	18	1	20
Габрово	72	7	77	17	3	14	49	3	56	-	-	-	6	1	7
Добрич	162	26	210	24	3	30	111	19	145	2	-	2	25	4	33
Кърджали	171	14	209	16	2	16	145	11	184	-	-	-	10	1	9
Кюстендил	78	9	94	13	2	12	55	7	69	-	-	-	10	-	13
Ловеч	201	13	321	19	1	29	132	10	213	-	-	-	50	2	79
Монтана	58	13	66	7	4	11	44	8	49	-	-	-	7	1	6
Пазарджик	117	24	114	17	6	16	91	18	88	-	-	-	9	-	10
Перник	117	12	141	10	-	15	95	10	114	2	1	3	10	1	9
Плевен	256	34	321	40	4	43	172	22	225	-	-	-	44	8	53
Пловдив	840	63	1045	81	9	86	313	29	366	3	-	3	443	25	590
Разград	94	17	115	12	2	16	64	12	83	-	-	-	18	3	16
Русе	289	29	353	43	4	50	197	21	248	1	-	1	48	4	54
Силистра	53	13	52	12	1	13	31	9	31	-	-	-	10	3	8
Сливен	233	34	303	39	8	45	147	24	205	-	-	-	47	2	53
Смолян	71	2	103	14	-	16	55	2	83	-	-	-	2	-	4
София	165	45	229	23	5	27	76	20	102	-	-	-	66	20	100
София (столица)	562	6	651	179	-	199	318	4	385	7	1	6	58	1	61
Стара Загора	378	35	491	68	10	94	247	23	322	1	-	5	62	2	70
Търговище	60	21	60	8	2	8	49	17	51	-	-	-	3	2	1
Хасково	190	29	224	19	2	22	133	17	156	1	-	1	37	10	45
Шумен	88	18	92	8	1	11	68	17	69	-	-	-	12	-	12
Ямбол	55	17	52	10	2	10	30	9	31	-	-	-	15	6	11

18. Пътнотранспортни произшествия през 2010 г. по вина на водачите по дни от седмицата и часове от денонощието

Час от денонощието	Общо	Ден от седмицата						
		понеделник	вторник	сряда	четвъртък	петък	събота	неделя
<b>Общо</b>	<b>5745</b>	<b>810</b>	<b>796</b>	<b>804</b>	<b>853</b>	<b>885</b>	<b>848</b>	<b>749</b>
0 - 2	195	24	23	17	23	25	34	49
2 - 4	136	10	13	17	20	19	22	35
4 - 6	154	14	14	12	23	15	36	40
6 - 8	346	57	53	47	54	56	33	46
8 - 10	529	82	95	93	86	71	53	49
10 - 12	705	111	108	99	102	114	111	60
12 - 14	632	90	93	92	110	84	96	67
14 - 16	684	88	104	103	82	109	96	102
16 - 18	833	128	98	105	128	143	112	119
18 - 20	790	122	109	116	115	118	120	90
20 - 22	441	50	49	63	62	80	74	63
22 - 24	300	34	37	40	48	51	61	29

Фиг. 4. Брой ПТП по вина на водачите през 2010 г. по часове от денонощието





## 19. Пътнотранспортни произшествия, убити и ранени по вина на водачите според допуснатите нарушения

Нарушения на водача	2009						2010					
	ППП		убити		ранени		ППП		убити		ранени	
	брой	%	брой	%	брой	%	брой	%	брой	%	брой	%
<b>Общо</b>	<b>6087</b>	<b>100.0</b>	<b>796</b>	<b>100.0</b>	<b>7566</b>	<b>100.0</b>	<b>5745</b>	<b>100.0</b>	<b>671</b>	<b>100.0</b>	<b>7129</b>	<b>100.0</b>
Отнемане предимство на ППС на кръстовище	374	6.1	17	2.1	506	6.7	370	6.4	25	3.7	495	6.9
Отнемане на предимство на пешеходец	604	9.9	29	3.6	598	7.9	641	11.2	28	4.2	636	8.9
Отнемане на предимство на ППС при престрояване	69	1.1	11	1.4	94	1.2	82	1.4	13	1.9	107	1.5
Отнемане на предимство на ППС при завиване	340	5.6	19	2.4	458	6.1	264	4.6	7	1.0	336	4.7
Отнемане на предимство на ППС при разминаване	68	1.1	5	0.6	91	1.2	45	0.8	5	0.8	66	0.9
Отнемане на друго предимство	151	2.5	13	1.6	196	2.6	137	2.4	8	1.2	167	2.3
Неправилно завиване наляво	52	0.9	1	0.1	69	0.9	42	0.7	1	0.2	47	0.7
Неправилно завиване надясно	11	0.2	-	-	13	0.2	8	0.1	-	-	11	0.2
Неправилно завиване в обратна посока	18	0.3	5	0.6	18	0.2	40	0.7	3	0.4	55	0.8
Неправилно спиране за престой	7	0.1	-	-	9	0.1	7	0.1	-	-	8	0.1
Неправилно спиране за паркиране	5	0.1	-	-	5	0.1	3	0.1	-	-	3	0.0
Неправилно изпреварване - забрана с маркировка/знак	46	0.8	8	1.0	70	0.9	31	0.5	9	1.3	48	0.7
Неправилно изпреварване - забрана с правила	12	0.2	2	0.3	10	0.1	11	0.2	1	0.2	12	0.2
Неправилно изпреварване - насрещно движещо се ППС	66	1.1	32	4.0	113	1.5	50	0.9	13	1.9	83	1.2
Неправилно изпреварване - ограничена/ намалена видимост	9	0.2	2	0.3	17	0.2	12	0.2	3	0.4	16	0.2
Неправилно изпреварване - други ограничения	36	0.6	2	0.3	46	0.6	35	0.6	5	0.8	44	0.6
Навлизване в насрещно движение	244	4.0	58	7.3	381	5.0	249	4.3	70	10.4	437	6.1
Внезапна промяна на посоката на движение	77	1.3	20	2.5	83	1.1	60	1.0	11	1.6	80	1.1
Неправилно престрояване	14	0.2	1	0.1	19	0.3	16	0.3	2	0.3	26	0.4
Неправилно разминаване	26	0.4	5	0.6	31	0.4	17	0.3	-	-	19	0.3
Неспазване на дистанция	190	3.1	9	1.1	246	3.3	163	2.8	2	0.3	207	2.9
Неправилно движение на заден ход	193	3.2	10	1.3	186	2.5	201	3.5	10	1.5	194	2.7
Превишена скорост при общо ограничение	31	0.5	10	1.3	43	0.6	15	0.3	3	0.4	19	0.3
Превишена скорост при ограничение със знак	3	0.0	-	-	7	0.1	4	0.1	1	0.2	3	0.0
Несъобразена скорост при ограничена видимост	38	0.6	8	1.0	39	0.5	24	0.4	10	1.5	20	0.3
Несъобразена скорост при намалена видимост	59	1.0	9	1.1	71	0.9	67	1.2	16	2.4	78	1.1
Несъобразена скорост при наличие на деца	87	1.4	-	-	89	1.2	90	1.6	1	0.2	92	1.3
Несъобразена скорост с пътните условия	1989	32.7	372	46.7	2515	33.2	1821	31.7	272	40.5	2375	33.3
Несъобразена скорост с други условия	462	7.6	48	6.0	558	7.4	440	7.7	77	11.5	502	7.0
Неправилно ползване на светлини	2	0.0	-	-	4	0.0	-	-	-	-	-	-
Употреба на алкохол	272	4.5	37	4.7	369	4.9	249	4.3	25	3.7	313	4.4
Употреба на друго упойващо вещество	1	0.0	-	-	1	0.0	4	0.1	-	-	4	0.1
Неправилен превоз на хора	12	0.2	1	0.1	11	0.1	12	0.2	1	0.2	20	0.3
Неправилен превоз на товар	3	0.0	2	0.3	4	0.1	4	0.1	-	-	8	0.1
Неправилно теглене на МПС	1	0.0	-	-	1	0.0	1	0.0	-	-	1	0.0
Друго нарушение на водача	515	8.5	60	7.6	595	7.9	530	9.2	49	7.3	597	8.4

20. Убити и ранени водачи при пътнотранспортни произшествия през 2010 г.  
по възраст и вид на пътното превозно средство

(Брой)

Възраст (в навършени години)	Общо		Вид на ППС											
			лек автомобил		товарен автомобил		влекач с полуремарке		специален автомобил		автобус		автоvlak	
	убити	ранени	убити	ранени	убити	ранени	убити	ранени	убити	ранени	убити	ранени	убити	ранени
<b>Общо</b>	<b>361</b>	<b>3217</b>	<b>257</b>	<b>1946</b>	<b>21</b>	<b>151</b>	<b>6</b>	<b>18</b>	<b>1</b>	<b>16</b>	-	<b>17</b>	<b>1</b>	<b>1</b>
Под 6	-	2	-	-	-	-	-	-	-	-	-	-	-	-
6 - 9	-	30	-	-	-	-	-	-	-	-	-	-	-	-
10 - 14	-	71	-	-	-	-	-	-	-	-	-	-	-	-
15 - 17	3	80	1	15	-	-	-	-	-	-	-	-	-	-
18 - 20	18	225	16	145	-	3	-	-	-	-	-	-	-	-
21 - 24	29	387	22	269	1	9	-	-	-	1	-	-	-	-
25 - 64	281	2212	199	1424	20	139	6	18	1	15	-	17	1	1
65+	30	210	19	93	-	-	-	-	-	-	-	-	-	-

20. Убити и ранени водачи при пътнотранспортни произшествия през 2010 г.  
по възраст и вид на пътното превозно средство

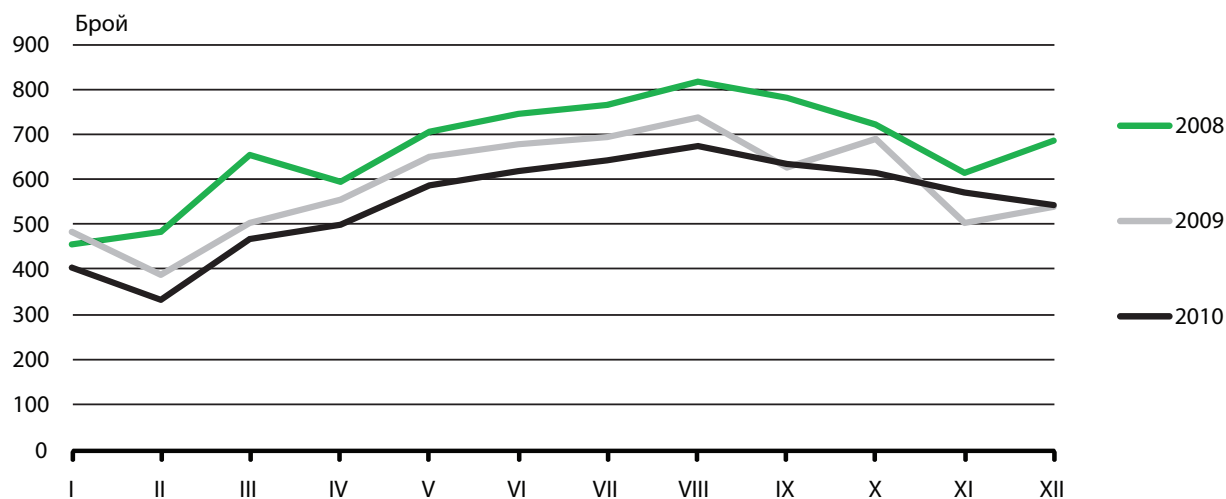
(Продължение и край) (Брой)

Възраст (в навършени години)	Вид на ППС											
	трамвай		тролейбус		мотоциклет		мотопед		велосипед		друго ППС	
	убити	ранени	убити	ранени	убити	ранени	убити	ранени	убити	ранени	убити	ранени
<b>Общо</b>	-	-	-	-	<b>38</b>	<b>443</b>	<b>5</b>	<b>150</b>	<b>27</b>	<b>395</b>	<b>5</b>	<b>80</b>
Под 6	-	-	-	-	-	-	-	-	-	2	-	-
6 - 9	-	-	-	-	-	-	-	2	-	27	-	1
10 - 14	-	-	-	-	-	5	-	4	-	61	-	1
15 - 17	-	-	-	-	1	17	-	22	1	24	-	2
18 - 20	-	-	-	-	-	47	-	12	2	14	-	4
21 - 24	-	-	-	-	4	75	-	12	2	16	-	5
25 - 64	-	-	-	-	32	287	2	87	16	184	4	40
65+	-	-	-	-	1	12	3	11	6	67	1	27

## 21. Пътнотранспортни произшествия през 2010 г. по области и месеци

Области	(Брой)												
	Общо	I	II	III	IV	V	VI	VII	VIII	IX	X	XI	XII
<b>Общо</b>	<b>6609</b>	<b>407</b>	<b>336</b>	<b>471</b>	<b>502</b>	<b>589</b>	<b>619</b>	<b>644</b>	<b>677</b>	<b>634</b>	<b>615</b>	<b>571</b>	<b>544</b>
Благоевград	335	22	14	24	25	42	26	34	33	29	39	23	24
Бургас	329	15	20	21	27	22	34	33	39	28	34	24	32
Варна	484	21	24	38	39	32	34	51	62	47	56	39	41
Велико Търново	142	8	7	13	10	17	15	14	13	10	10	11	14
Видин	53	7	1	2	4	7	6	10	3	5	4	-	4
Враца	152	9	7	6	10	11	17	14	22	21	11	15	9
Габрово	77	7	6	5	4	4	9	8	4	7	5	6	12
Добрич	184	14	6	9	9	13	19	20	15	22	23	19	15
Кърджали	174	21	9	14	15	9	16	17	16	17	15	16	9
Кюстендил	79	6	1	5	7	3	8	11	13	8	6	7	4
Ловеч	203	6	10	16	19	21	27	13	20	19	20	20	12
Монтана	62	6	2	-	6	8	4	3	7	12	8	6	-
Пазарджик	118	7	6	7	8	8	16	10	18	9	10	8	11
Перник	119	4	5	10	9	18	12	14	11	11	9	8	8
Плевен	261	12	14	21	14	19	20	34	29	31	24	17	26
Пловдив	885	57	41	66	60	77	80	95	100	76	77	82	74
Разград	98	9	4	10	6	11	7	13	13	7	7	6	5
Русе	292	16	10	21	27	27	26	28	33	28	28	17	31
Силистра	56	2	1	3	8	3	6	5	5	5	5	8	5
Сливен	245	16	16	23	15	20	25	23	30	25	11	21	20
Смолян	76	12	3	5	5	10	5	5	7	6	7	4	7
София	179	9	8	10	14	16	17	16	17	25	23	15	9
София (столица)	1212	83	86	89	103	112	119	97	97	90	108	123	105
Стара Загора	395	18	20	32	33	46	34	38	28	48	33	37	28
Търговище	63	4	2	3	2	4	2	9	14	7	4	4	8
Хасково	191	9	8	10	11	15	21	19	14	23	23	18	20
Шумен	89	3	2	8	7	9	10	7	9	12	8	10	4
Ямбол	56	4	3	-	5	5	4	3	5	6	7	7	7

Фиг. 5. ПТП през 2010 г. по месеци



## 22. Убити при пътнотранспортни произшествия през 2010 г. по области и месеци

Области	Общо	(Брой)											
		I	II	III	IV	V	VI	VII	VIII	IX	X	XI	XII
<b>Общо</b>	<b>776</b>	<b>42</b>	<b>45</b>	<b>58</b>	<b>51</b>	<b>73</b>	<b>79</b>	<b>82</b>	<b>99</b>	<b>76</b>	<b>69</b>	<b>53</b>	<b>49</b>
Благоевград	45	1	5	4	4	7	5	3	4	2	4	3	3
Бургас	39	-	2	3	5	3	4	9	6	3	1	1	2
Варна	54	3	3	4	3	5	2	10	8	9	3	1	3
Велико Търново	28	4	2	1	3	-	6	2	3	3	2	-	2
Видин	9	-	-	1	1	2	1	4	-	-	-	-	-
Враца	22	-	1	1	1	1	3	-	5	2	2	4	2
Габрово	7	1	1	1	-	-	2	-	-	-	1	1	-
Добрич	27	3	2	2	-	-	1	4	1	4	4	1	5
Кърджали	15	3	-	-	1	1	1	3	2	3	-	1	-
Кюстендил	9	-	-	1	-	-	3	1	1	2	1	-	-
Ловеч	13	1	2	3	-	-	2	-	-	-	2	2	1
Монтана	14	-	2	-	3	2	2	-	1	1	1	2	-
Пазарджик	24	2	3	-	-	1	4	1	7	-	1	2	3
Перник	12	-	-	-	2	3	1	-	1	-	2	2	1
Плевен	34	1	2	5	2	-	3	4	7	3	4	1	2
Пловдив	67	6	2	2	7	4	5	7	13	5	5	7	4
Разград	18	1	2	3	-	-	2	2	3	3	-	2	-
Русе	30	3	-	1	-	7	2	1	1	5	6	1	3
Силистра	14	-	-	1	1	1	2	2	4	2	-	1	-
Сливен	36	2	1	2	5	8	4	2	3	2	4	-	3
Смолян	2	1	-	-	-	-	1	-	-	-	-	-	-
София	51	5	6	3	2	4	3	2	4	9	6	5	2
София (столица)	82	1	4	11	6	9	9	8	7	5	11	6	5
Стара Загора	37	1	2	5	4	5	2	1	7	4	3	2	1
Търговище	21	-	1	-	-	1	-	8	6	2	1	1	1
Хасково	29	2	1	3	-	4	3	7	-	5	3	-	1
Шумен	19	-	-	1	1	4	5	1	3	1	-	3	-
Ямбол	18	1	1	-	-	1	1	-	2	1	2	4	5

## 23. Ранени при пътнотранспортни произшествия през 2010 г. по области и месеци

Области	(Брой)												
	Общо	I	II	III	IV	V	VI	VII	VIII	IX	X	XI	XII
<b>Общо</b>	<b>8078</b>	<b>498</b>	<b>425</b>	<b>581</b>	<b>617</b>	<b>722</b>	<b>738</b>	<b>789</b>	<b>849</b>	<b>777</b>	<b>759</b>	<b>680</b>	<b>643</b>
Благоевград	432	37	12	24	29	51	33	49	51	37	49	31	29
Бургас	399	23	27	28	36	28	36	29	56	32	42	27	35
Варна	581	21	28	43	45	44	36	59	75	65	70	47	48
Велико Търново	192	14	7	20	23	27	15	14	15	10	17	14	16
Видин	57	8	1	3	3	9	7	8	4	6	4	-	4
Враца	199	12	7	15	13	12	16	15	37	26	20	15	11
Габрово	82	9	6	4	5	4	9	10	4	9	5	5	12
Добрич	232	14	5	15	9	18	27	28	17	25	24	30	20
Кърджали	211	26	14	16	17	8	20	19	19	19	24	16	13
Кюстендил	95	7	1	5	7	4	10	12	15	15	6	9	4
Ловеч	323	8	20	20	30	34	55	25	25	30	27	34	15
Монтана	69	10	5	-	6	8	3	4	6	14	9	4	-
Пазарджик	115	6	5	8	8	9	15	9	15	10	11	8	11
Перник	143	4	8	11	12	22	18	17	14	14	8	7	8
Плевен	326	17	19	28	13	20	23	42	37	39	31	19	38
Пловдив	1089	65	51	81	76	96	111	111	123	97	92	99	87
Разград	118	13	6	12	7	12	11	14	14	6	11	6	6
Русе	355	20	14	27	30	35	28	35	39	34	29	21	43
Силистра	56	3	1	5	10	2	4	4	5	3	5	8	6
Сливен	313	18	28	34	19	15	30	29	39	30	18	30	23
Смолян	108	17	6	7	9	19	6	6	13	6	8	4	7
София	240	15	8	12	15	18	25	35	19	28	35	20	10
София (столица)	1404	92	109	100	122	130	117	117	118	116	131	137	115
Стара Загора	507	18	23	42	46	59	43	49	42	59	37	51	38
Търговище	63	4	2	4	2	4	2	9	13	6	3	4	10
Хасково	225	9	7	9	14	19	27	25	21	24	26	21	23
Шумен	92	4	2	8	6	10	7	11	10	12	11	7	4
Ямбол	52	4	3	-	5	5	4	4	3	5	6	6	7

24. Убити и ранени деца и младежи при пътнотранспортни произшествия през 2010 г. по области и по възраст

(Брой)

Области	Общо		Възраст (в навършени години)							
			под 6		6 - 9		10 - 14		15 - 17	
	убити	ранени	убити	ранени	убити	ранени	убити	ранени	убити	ранени
<b>Общо</b>	<b>38</b>	<b>1051</b>	<b>6</b>	<b>164</b>	<b>3</b>	<b>246</b>	<b>9</b>	<b>319</b>	<b>20</b>	<b>322</b>
Благоевград	1	60	-	14	-	13	-	14	1	19
Бургас	2	53	-	8	-	15	1	17	1	13
Варна	4	91	1	11	1	22	1	34	1	24
Велико Търново	-	30	-	2	-	4	-	9	-	15
Видин	1	6	-	-	-	-	-	1	1	5
Враца	1	33	-	3	-	4	-	7	1	19
Габрово	-	5	-	-	-	3	-	1	-	1
Добрич	-	37	-	8	-	7	-	11	-	11
Кърджали	-	36	-	5	-	9	-	9	-	13
Кюстендил	-	10	-	-	-	2	-	3	-	5
Ловеч	1	33	-	8	1	5	-	10	-	10
Монтана	-	5	-	2	-	-	-	1	-	2
Пазарджик	3	13	-	4	-	1	1	3	2	5
Перник	-	21	-	3	-	5	-	7	-	6
Плевен	2	51	-	9	-	9	-	15	2	18
Пловдив	-	128	-	28	-	33	-	36	-	31
Разград	-	16	-	2	-	7	-	4	-	3
Русе	1	48	-	8	-	8	-	13	1	19
Силистра	1	8	1	1	-	4	-	-	-	3
Сливен	3	41	1	8	-	9	-	15	2	9
Смолян	-	15	-	1	-	3	-	5	-	6
София	3	21	-	5	1	3	2	7	-	6
София (столица)	6	183	-	21	-	46	1	68	5	48
Стара Загора	3	57	1	7	-	20	1	16	1	14
Търговище	3	6	1	-	-	1	1	3	1	2
Хасково	2	31	-	4	-	11	1	7	1	9
Шумен	1	11	1	1	-	2	-	3	-	5
Ямбол	-	2	-	1	-	-	-	-	-	1

25. Пътнотранспортни произшествия, убити и ранени през 2010 г. по вина на водачи, употребили алкохол или друго упойващо средство, по области

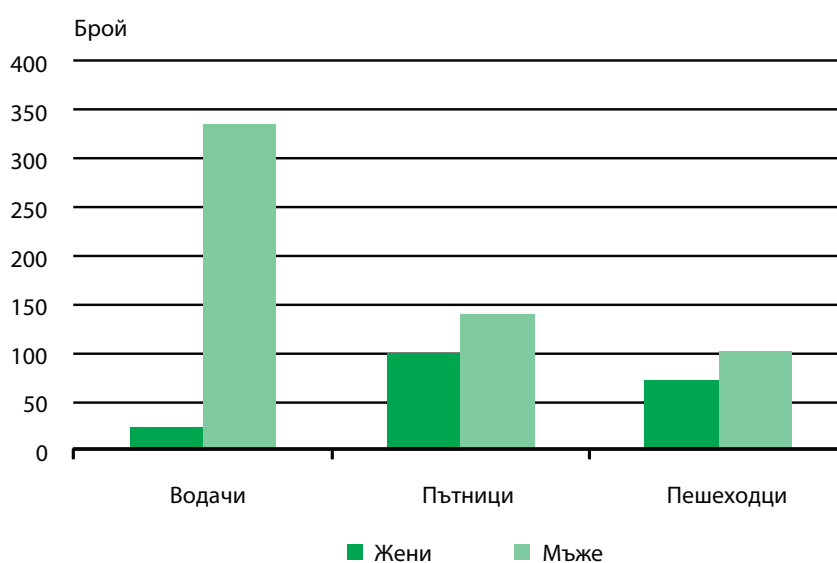
(Брой)

Области	Общо			Употреба на алкохол			Употреба на друго упойващо средство		
	ПТП	убити	ранени	ПТП	убити	ранени	ПТП	убити	ранени
<b>Общо</b>	<b>253</b>	<b>25</b>	<b>317</b>	<b>249</b>	<b>25</b>	<b>313</b>	<b>4</b>	<b>-</b>	<b>4</b>
Благоевград	15	1	19	15	1	19	-	-	-
Бургас	16	1	16	14	1	14	2	-	2
Варна	12	1	17	12	1	17	-	-	-
Велико Търново	2	-	2	2	-	2	-	-	-
Видин	5	1	5	5	1	5	-	-	-
Враца	10	2	15	10	2	15	-	-	-
Габрово	2	-	2	1	-	1	1	-	1
Добрич	23	5	27	23	5	27	-	-	-
Кърджали	21	2	28	21	2	28	-	-	-
Кюстендил	2	-	2	2	-	2	-	-	-
Ловеч	7	-	8	7	-	8	-	-	-
Монтана	2	-	2	2	-	2	-	-	-
Пазарджик	5	-	5	5	-	5	-	-	-
Перник	8	-	11	8	-	11	-	-	-
Плевен	9	-	11	9	-	11	-	-	-
Пловдив	22	-	28	22	-	28	-	-	-
Разград	1	1	-	1	1	-	-	-	-
Русе	-	-	-	-	-	-	-	-	-
Силистра	5	2	5	5	2	5	-	-	-
Сливен	16	5	24	16	5	24	-	-	-
Смолян	1	-	2	1	-	2	-	-	-
София	4	2	2	3	2	1	1	-	1
София (столица)	21	-	28	21	-	28	-	-	-
Стара Загора	28	1	40	28	1	40	-	-	-
Търговище	3	-	3	3	-	3	-	-	-
Хасково	10	-	12	10	-	12	-	-	-
Шумен	2	1	2	2	1	2	-	-	-
Ямбол	1	-	1	1	-	1	-	-	-

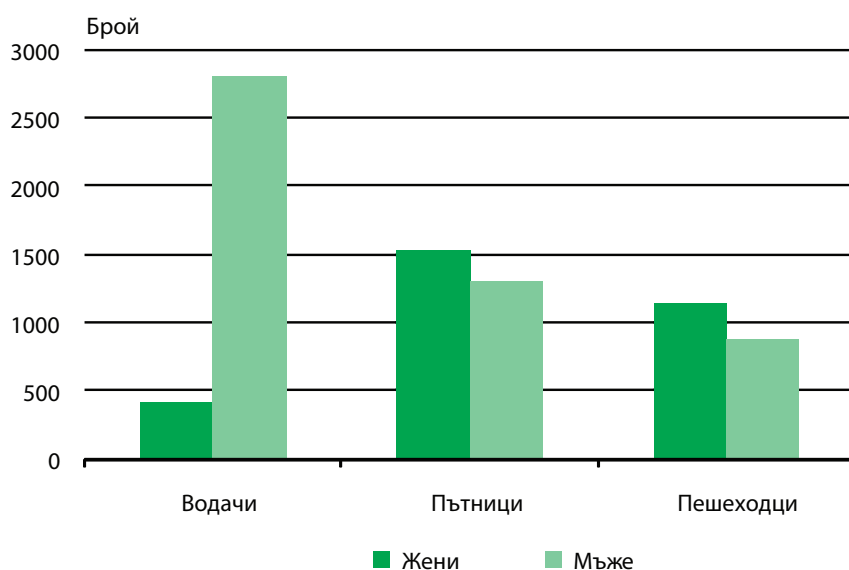
26. Убити и ранени участници в движението през 2010 г. по пол

Пол	Общо		Водачи				Пътници				Пешеходци				Работници на пътя			
	убити	ранени	убити		ранени		убити		ранени		убити		ранени		убити		ранени	
	брой	брой	брой	%	брой	%	брой	%	брой	%	брой	%	брой	%	брой	%	брой	%
Общо	776	8078	361	46.5	3217	39.8	239	30.8	2832	35.1	174	22.4	2020	25.0	2	0.3	9	0.1
Жени	197	3096	25	12.7	415	13.4	100	50.8	1535	49.6	72	36.5	1145	37.0	-	-	1	0.0
Мъже	579	4982	336	58.0	2802	56.2	139	24.0	1297	26.0	102	17.6	875	17.6	2	0.4	8	0.2

Фиг. 6. Убити участници в движението през 2010 г. по пол



Фиг. 7. Ранени участници в движението през 2010 г. по пол





27. Пътнотранспортни произшествия, убити и ранени по вина на водачите и по вид на пътните превозни средства

Вид на ППС	2009						2010					
	произшествия		убити		ранени		произшествия		убити		ранени	
	брой	%	брой	%	брой	%	брой	%	брой	%	брой	%
<b>Общо</b>	<b>6780</b>	<b>100.0</b>	<b>864</b>	<b>100.0</b>	<b>8386</b>	<b>100.0</b>	<b>5745</b>	<b>100.0</b>	<b>671</b>	<b>100.0</b>	<b>7129</b>	<b>100.0</b>
Лек автомобил	5332	78.7	687	79.5	6820	81.3	4331	75.4	519	77.3	5586	78.4
Товарен автомобил	366	5.4	60	6.9	396	4.7	427	7.4	54	8.1	481	6.7
Влекач с полуремарке	52	0.8	17	2.0	55	0.7	48	0.8	20	3.0	54	0.8
Специален автомобил	19	0.3	2	0.2	33	0.4	51	0.9	7	1.1	67	0.9
Автобус	124	1.8	35	4.1	161	1.9	95	1.6	13	1.9	126	1.8
Автолак с ремарке	1	0.0	-	-	1	0.0	4	0.1	1	0.1	3	0.0
Трамвай	10	0.1	-	-	12	0.1	6	0.1	-	-	6	0.1
Тролейбус	19	0.3	-	-	20	0.2	11	0.2	-	-	11	0.2
Мотоциклет	361	5.3	39	4.5	384	4.6	316	5.5	35	5.2	323	4.5
Мотопед	110	1.6	5	0.6	115	1.4	100	1.8	5	0.8	102	1.4
Велосипед	110	1.6	8	0.9	105	1.3	134	2.3	6	0.9	136	1.9
Друго ППС	276	4.1	11	1.3	284	3.4	222	3.9	11	1.6	234	3.3

28. Пътнотранспортни произшествия, убити и ранени по вина на употребили алкохол водачи на пътни превозни средства по вид на произшествието

Вид на произшествието	2009						2010					
	ПТП		убити		ранени		ПТП		убити		ранени	
	брой	%	брой	%	брой	%	брой	%	брой	%	брой	%
<b>Общо</b>	<b>242</b>	<b>100.0</b>	<b>32</b>	<b>100.0</b>	<b>331</b>	<b>100.0</b>	<b>249</b>	<b>100.0</b>	<b>25</b>	<b>100.0</b>	<b>313</b>	<b>100.0</b>
Сблъскване между МПС	29	12.0	5	15.7	45	13.6	34	13.7	1	4.0	55	17.6
Блъскане в движещо се отпред МПС	8	3.3	1	3.1	18	5.4	9	3.6	-	-	12	3.8
Блъскане в спряло МПС	13	5.4	-	-	14	4.2	17	6.8	-	-	22	7.1
Преобръщане на МПС на пътя	10	4.1	-	-	10	3.0	15	6.0	1	4.0	18	5.8
Преобръщане на МПС извън пътя	48	19.8	9	28.1	65	19.6	50	20.1	3	12.0	60	19.2
Блъскане в препятствие на пътя	1	0.4	-	-	1	0.3	1	0.4	-	-	1	0.3
Блъскане в дърво	39	16.1	9	28.1	56	16.9	33	13.3	7	28.0	43	13.7
Блъскане в стълб	22	9.1	2	6.3	28	8.5	15	6.0	1	4.0	20	6.4
Блъскане в предпазна ограда	20	8.3	1	3.1	22	6.7	20	8.0	-	-	27	8.6
Блъскане на пешеходец	28	11.6	4	12.5	32	9.7	22	8.9	3	12.0	21	6.7
Блъскане на велосипедист	4	1.7	1	3.1	3	0.9	9	3.6	2	8.0	7	2.2
Блъскане на каруца	2	0.8	-	-	12	3.6	2	0.8	-	-	6	1.9
Блъскане на животно	1	0.4	-	-	2	0.6	-	-	-	-	-	-
Блъскане на лице, работещо на пътя	-	-	-	-	-	-	1	0.4	1	4.0	-	-
Падане на пътник	2	0.8	-	-	3	0.9	3	1.2	2	8.0	1	0.3
Друг вид	15	6.2	-	-	20	6.1	18	7.2	4	16.0	20	6.4

29. Пътнотранспортни произшествия, убити и ранени през 2010 г. поради употреба на алкохол от водачи на пътни превозни средства по вид на пътните превозни средства

Вид на ППС	Произшествия	Убити	(Брой)
			Ранени
<b>Общо</b>	<b>249</b>	<b>25</b>	<b>313</b>
Лек автомобил	210	23	271
Товарен автомобил	11	1	11
Влекач с полуремарке	-	-	-
Специален автомобил	-	-	-
Автобус	-	-	-
Автовлак с ремарке	-	-	-
Трамвай	-	-	-
Тролейбус	-	-	-
Мотоциклет	11	-	14
Мотопед	9	-	10
Велосипед	4	-	4
Друго ППС	4	1	3

30. Убити и ранени пътници при пътнотранспортни произшествия през 2010 г.  
по възраст и вид на пътното превозно средство

(Брой)

Възраст (в навършени години)	Общо		Вид на ППС											
			лек автомобил		товарен автомобил		влекач с полуремарке		специален автомобил		автобус		автоvlak	
	убити	ранени	убити	ранени	убити	ранени	убити	ранени	убити	ранени	убити	ранени	убити	ранени
<b>Общо</b>	<b>239</b>	<b>2832</b>	<b>219</b>	<b>2387</b>	<b>8</b>	<b>85</b>	-	<b>5</b>	<b>0</b>	<b>21</b>	<b>3</b>	<b>151</b>	-	-
Под 6	4	99	3	90	-	1	-	-	-	-	-	1	-	-
6 - 9	3	89	3	80	-	2	-	-	-	-	-	4	-	-
10 - 14	7	100	6	83	-	2	-	-	-	-	-	1	-	-
15 - 17	14	159	14	142	-	1	-	1	-	-	-	2	-	-
18 - 20	35	288	34	266	-	3	-	-	-	1	-	6	-	-
21 - 24	26	332	24	296	-	5	-	-	-	3	-	5	-	-
25 - 64	124	1519	111	1261	6	69	-	4	-	14	3	90	-	-
65+	26	246	24	169	2	2	-	-	-	3	-	42	-	-

30. Убити и ранени пътници при пътнотранспортни произшествия през 2010 г.  
по възраст и вид на пътното превозно средство

(Продължение и край)

(Брой)

Възраст (в навършени години)	Вид на ППС											
	трамвай		тролейбус		мотоциклет		мотопед		велосипед		друго ППС	
	убити	ранени	убити	ранени	убити	ранени	убити	ранени	убити	ранени	убити	ранени
<b>Общо</b>	-	<b>12</b>	-	<b>17</b>	<b>4</b>	<b>60</b>	-	<b>15</b>	-	<b>10</b>	<b>5</b>	<b>69</b>
Под 6	-	-	-	-	-	1	-	1	-	1	1	4
6 - 9	-	-	-	-	-	-	-	-	-	1	-	2
10 - 14	-	1	-	1	-	3	-	1	-	5	1	3
15 - 17	-	-	-	-	-	3	-	7	-	-	-	3
18 - 20	-	-	-	-	-	9	-	2	-	-	1	1
21 - 24	-	-	-	-	2	17	-	1	-	-	-	5
25 - 64	-	1	-	6	2	27	-	3	-	3	2	41
65+	-	10	-	10	-	-	-	-	-	-	-	10

31. Пътнотранспортни произшествия, убити и ранени през 2010 г. в населените и извън населените места по вид на пътния участък

Вид на пътния участък	Общо			В населени места						Извън населени места					
	ППП	убити	ранени	ППП		убити		ранени		ППП		убити		ранени	
	брой			брой	%	брой	%	брой	%	брой	%	брой	%	брой	%
<b>Общо</b>	<b>6609</b>	<b>776</b>	<b>8078</b>	<b>4451</b>	<b>100.0</b>	<b>312</b>	<b>100.0</b>	<b>5080</b>	<b>100.0</b>	<b>2158</b>	<b>100.0</b>	<b>464</b>	<b>100.0</b>	<b>2998</b>	<b>100.0</b>
Кръстовище	4855	661	6006	2909	65.4	237	76	3313	65.2	1946	90.2	424	91.4	2693	89.8
Пътен възел	1489	69	1758	1377	30.9	53	17	1580	31.1	112	5.2	16	3.4	178	5.9
Мост	109	11	125	61	1.4	5	1.6	66	1.3	48	2.2	6	1.3	59	2.0
Тунел	46	14	63	30	0.7	7	2.3	40	0.8	16	0.8	7	1.5	23	0.8
Пътна (улична) отсечка	7	2	7	6	0.1	1	0.3	7	0.2	1	0.0	1	0.2	-	-
Жп прелез охраняем	6	4	12	2	0.0	1	0.3	1	0.0	4	0.2	3	0.7	11	0.4
Жп прелез неохраняем	5	3	5	4	0.1	2	0.6	5	0.1	1	0.0	1	0.2	-	-
Друго място	92	12	102	62	1.4	6	1.9	68	1.3	30	1.4	6	1.3	34	1.1

## 32. Пътнотранспортни произшествия, убити и ранени през 2010 г. по области и дни от седмицата

Области	Общо			Понеделник			Вторник			Сряда		
	ПП	убити	ранени	ПП	убити	ранени	ПП	убити	ранени	ПП	убити	ранени
<b>Общо</b>	<b>6609</b>	<b>776</b>	<b>8078</b>	<b>942</b>	<b>114</b>	<b>1158</b>	<b>914</b>	<b>89</b>	<b>1070</b>	<b>948</b>	<b>96</b>	<b>1128</b>
Благоевград	335	45	432	44	8	51	56	5	65	42	5	48
Бургас	329	39	399	54	4	70	39	6	45	48	2	55
Варна	484	54	581	77	8	98	64	2	79	76	9	90
Велико Търново	142	28	192	17	6	20	23	4	34	19	2	20
Видин	53	9	57	13	2	11	8	2	6	5	1	6
Враца	152	22	199	19	3	25	22	4	31	18	2	29
Габрово	77	7	82	9	2	10	12	2	11	14	1	13
Добрич	184	27	232	24	4	34	23	3	28	30	2	40
Кърджали	174	15	211	27	5	32	30	3	31	16	3	19
Кюстендил	79	9	95	9	2	10	12	1	17	7	1	7
Ловеч	203	13	323	25	1	50	33	3	44	19	2	26
Монтана	62	14	69	14	3	17	8	1	7	5	2	7
Пазарджик	118	24	115	16	3	15	10	1	9	23	6	23
Перник	119	12	143	13	2	12	11	1	10	16	2	19
Плевен	261	34	326	40	3	45	35	4	48	33	3	44
Пловдив	885	67	1089	131	9	172	120	9	136	130	7	149
Разград	98	18	118	15	3	16	14	1	14	14	4	24
Русе	292	30	355	39	-	50	37	3	46	32	-	36
Силистра	56	14	56	2	-	4	9	1	9	8	2	6
Сливен	245	36	313	42	4	54	26	4	35	38	6	40
Смолян	76	2	108	4	-	6	11	-	15	13	1	15
София	179	51	240	14	4	20	26	4	44	24	9	29
София (столица)	1212	82	1404	192	20	207	178	10	196	201	9	244
Стара Загора	395	37	507	41	2	59	52	2	56	62	7	75
Търговище	63	21	63	16	6	15	6	3	4	10	3	10
Хасково	191	29	225	24	5	33	22	4	23	23	2	33
Шумен	89	19	92	13	3	15	13	1	14	13	-	14
Ямбол	56	18	52	8	2	7	14	5	13	9	3	7

## 32. Пътнотранспортни произшествия, убити и ранени през 2010 г. по области и дни от седмицата

(Продължение и край)

Области	Четвъртък			Петък			Събота			Неделя		
	ПТП	убити	ранени	ПТП	убити	ранени	ПТП	убити	ранени	ПТП	убити	ранени
<b>Общо</b>	<b>978</b>	<b>96</b>	<b>1157</b>	<b>1035</b>	<b>104</b>	<b>1242</b>	<b>945</b>	<b>109</b>	<b>1218</b>	<b>847</b>	<b>168</b>	<b>1105</b>
Благоевград	48	8	58	41	4	62	52	8	74	52	7	74
Бургас	62	5	75	45	5	49	44	6	66	37	11	39
Варна	67	8	72	73	5	90	59	8	72	68	14	80
Велико Търново	28	4	45	20	3	24	19	2	25	16	7	24
Видин	9	-	11	5	-	5	9	3	12	4	1	6
Враца	19	3	22	27	1	35	25	4	31	22	5	26
Габрово	9	-	9	13	-	13	8	-	8	12	2	18
Добрич	17	3	19	36	4	43	30	5	40	24	6	28
Кърджали	24	2	28	27	1	33	26	1	34	24	-	34
Кюстендил	8	1	7	15	2	17	13	-	19	15	2	18
Ловеч	33	2	45	31	2	47	40	-	57	22	3	54
Монтана	4	1	9	11	1	10	13	3	14	7	3	5
Пазарджик	15	3	17	19	2	18	23	6	21	12	3	12
Перник	19	1	23	22	2	27	23	1	30	15	3	22
Плевен	37	5	48	44	8	48	40	5	52	32	6	41
Пловдив	133	12	161	124	5	149	129	7	167	118	18	155
Разград	9	-	11	19	3	21	14	1	16	13	6	16
Русе	46	5	51	51	8	61	45	6	56	42	8	55
Силистра	10	2	9	12	4	15	7	2	8	8	3	5
Сливен	39	6	51	34	5	46	35	4	49	31	7	38
Смолян	5	-	7	19	-	31	14	-	23	10	1	11
София	28	1	41	28	13	32	24	9	26	35	11	48
София (столица)	177	8	194	201	11	222	141	10	173	122	14	168
Стара Загора	61	3	76	64	7	84	62	7	86	53	9	71
Търговище	7	1	7	9	2	10	8	2	7	7	4	10
Хасково	39	5	38	24	-	29	28	7	36	31	6	33
Шумен	15	2	14	13	4	14	11	1	13	11	8	8
Ямбол	10	5	9	8	2	7	3	1	3	4	-	6

## 33. Пътнотранспортни произшествия, убити и ранени през 2010 г. според осветеността на пътя

Осветеност на пътя	(Брой)		
	Произшествия	Убити	Ранени
<b>Общо</b>	<b>6609</b>	<b>776</b>	<b>8078</b>
Дневна	4698	479	5736
Сумрак	233	35	273
Тъмнина	873	190	1076
Изкуствена	805	72	993

## 34. Пътнотранспортни произшествия, убити и ранени през 2010 г. по вина на чуждестранни водачи, разпределени по страни

Страни	(Брой)		
	Произшествия	Убити	Ранени
<b>Общо</b>	<b>155</b>	<b>42</b>	<b>237</b>
Австрия	2	-	2
Албания	1	-	1
Армения	3	-	4
Белгия	1	-	1
Великобритания	4	-	5
Германия	9	4	22
Грузия	1	1	1
Гърция	16	2	22
Дания	1	-	1
Израел	1	1	5
Ирак	2	-	2
Иран	3	-	5
Испания	1	-	1
Италия	4	-	5
Република Македония	8	2	14
Молдова	1	1	-
Нидерландия	1	-	1
Полша	2	1	1
Румъния	29	15	43
Русия	10	2	14
Сащ	2	-	3
Сирия	3	-	3
Словакия	1	-	2
Словения	1	-	1
Сърбия	1	-	2
Турция	37	11	57
Украйна	4	-	11
Унгария	1	-	1
Франция	3	2	4
Чехия	1	-	1
Япония	1	-	2

## 35. Убити и ранени лица по вина на водачите през 2010 г. по месеци и вид на пътното превозно средство и виновния водач

(Брой)

Месеци	Общо		Вид на ППС											
			лек автомобил		товарен автомобил		влекач с полуремарке		специален автомобил		автобус		автоvlak	
	убити	ранени	убити	ранени	убити	ранени	убити	ранени	убити	ранени	убити	ранени	убити	ранени
<b>Общо</b>	<b>671</b>	<b>7129</b>	<b>519</b>	<b>5586</b>	<b>54</b>	<b>481</b>	<b>20</b>	<b>54</b>	<b>7</b>	<b>67</b>	<b>13</b>	<b>126</b>	<b>1</b>	<b>3</b>
Януари	36	420	27	364	3	21	3	7	1	3	-	7	-	2
Февруари	38	343	32	280	4	30	-	4	-	1	1	8	-	-
Март	46	493	38	395	4	23	-	4	-	7	1	11	1	-
Април	43	531	32	439	5	23	-	1	-	2	3	5	-	1
Май	62	613	51	463	4	37	1	7	-	9	1	5	-	-
Юни	68	668	44	499	8	58	2	4	-	8	1	4	-	-
Юли	74	720	55	516	4	52	-	4	3	5	3	23	-	-
Август	91	757	68	572	7	39	6	2	-	7	-	16	-	-
Септември	66	697	52	537	4	52	4	3	-	6	1	11	-	-
Октомври	60	682	47	555	5	52	1	4	2	7	-	13	-	-
Ноември	46	610	38	495	5	43	-	5	1	6	-	13	-	-
Декември	41	595	35	471	1	51	3	9	-	6	2	10	-	-

## 35. Убити и ранени лица по вина на водачите през 2010 г. по месеци и вид на пътното превозно средство и виновния водач

(Продължение и край)

(Брой)

Месеци	Вид на ППС											
	трамвай		тролейбус		мотоциклет		мотопед		велосипед		друго ППС	
	убити	ранени	убити	ранени	убити	ранени	убити	ранени	убити	ранени	убити	ранени
<b>Общо</b>	-	<b>6</b>	-	<b>11</b>	<b>35</b>	<b>323</b>	<b>5</b>	<b>102</b>	<b>6</b>	<b>136</b>	<b>11</b>	<b>234</b>
Януари	-	-	-	2	1	4	-	-	1	2	-	8
Февруари	-	-	-	2	-	2	-	1	-	3	1	12
Март	-	-	-	-	2	25	-	2	-	6	-	20
Април	-	-	-	1	3	27	-	7	-	12	-	13
Май	-	-	-	1	3	49	1	11	-	12	1	19
Юни	-	2	-	1	7	48	3	17	2	16	1	11
Юли	-	1	-	2	5	58	1	14	1	25	2	20
Август	-	-	-	-	9	43	-	28	-	21	1	29
Септември	-	-	-	-	3	39	-	11	1	20	1	18
Октомври	-	2	-	-	2	15	-	8	-	5	3	21
Ноември	-	1	-	1	-	9	-	2	1	10	1	25
Декември	-	-	-	1	-	4	-	1	-	4	-	38



36. Пътнотранспортни произшествия, убити и ранени през 2010 г. по статистически зони, статистически райони, области и общини

Статистически зони Статистически райони Области Общини	(Брой)			Статистически зони Статистически райони Области Общини	(Брой)		
	ПТП	Убити	Ранени		ПТП	Убити	Ранени
<b>Общо за страната</b>	<b>6609</b>	<b>776</b>	<b>8078</b>	Вълчедръм	1	-	1
<i>Северна и Югоизточна България</i>	3241	440	4016	Вършец	3	1	2
<b>Северозападен район</b>	<b>731</b>	<b>92</b>	<b>974</b>	Георги Дамяново	2	-	2
<b>Видин</b>	<b>53</b>	<b>9</b>	<b>57</b>	Лом	7	5	4
Белоградчик	3	-	4	Медковец	1	-	1
Брегово	5	2	3	Монтана	27	5	30
Видин	30	4	29	Чипровци	2	-	2
Грамада	3	-	5	Якимово	3	-	4
Димово	5	2	7	Плевен	261	34	326
Кула	2	1	3	Белене	5	-	6
Ново село	1	-	1	Гулянци	1	-	1
Ружинци	2	-	2	Долна Митрополия	16	5	18
Чупрене	2	-	3	Долни Дъбник	13	3	13
<b>Враца</b>	<b>152</b>	<b>22</b>	<b>199</b>	Искър	2	-	4
Борован	8	3	7	Кнежа	11	4	10
Бяла Слатина	20	2	33	Левски	14	3	17
Враца	56	8	75	Никопол	6	-	8
Козлодуй	12	2	15	<b>Плевен</b>	<b>150</b>	<b>8</b>	<b>195</b>
Криводол	5	1	9	Пордим	12	4	16
Мездра	30	3	35	Червен бряг	31	7	38
Мизия	10	1	12	<b>Северен централен район</b>	<b>665</b>	<b>97</b>	<b>803</b>
Оряхово	6	1	7	<b>Велико Търново</b>	<b>142</b>	<b>28</b>	<b>192</b>
Роман	4	1	5	Велико Търново	54	16	73
Хайредин	1	-	1	Горна Оряховица	19	2	24
Ловеч	203	13	323	Елена	6	-	6
Априлци	2	-	2	Златарица	1	-	2
Летница	8	-	11	Лясковец	17	3	28
Ловеч	79	1	136	Павликени	5	1	4
Луковит	31	3	52	Полски Тръмбеш	18	3	25
Тетевен	24	4	42	Свищов	12	2	14
Троян	27	4	31	Стражица	9	1	14
Угърчин	8	1	11	Сухиндол	1	-	2
Ябланица	24	-	38	<b>Габрово</b>	<b>77</b>	<b>7</b>	<b>82</b>
<b>Монтана</b>	<b>62</b>	<b>14</b>	<b>69</b>	Габрово	45	6	47
Берковица	11	-	12	Дряново	6	1	6
Бойчиновци	3	3	6	Севлиево	24	-	27
Брусарци	2	-	5	Трявна	2	-	2

## 36. Пътнотранспортни произшествия, убити и ранени през 2010 г. по статистически зони, статистически райони, области и общини

(Продължение)	(Брой)		
Статистически зони Статистически райони Области Общини	ПТП	Убити	Ранени
<b>Разград</b>	<b>98</b>	<b>18</b>	<b>118</b>
Завет	10	5	11
Исперих	21	3	26
Кубрат	11	3	11
Лозница	3	1	7
Разград	39	1	48
Самуил	6	1	6
Цар Калоян	8	4	9
<b>Русе</b>	<b>292</b>	<b>30</b>	<b>355</b>
Бяла	37	10	49
Ветово	17	4	20
Две могили	20	6	26
Русе	205	9	243
Сливо поле	13	1	17
<b>Силистра</b>	<b>56</b>	<b>14</b>	<b>56</b>
Главиница	1	-	1
Дулово	12	3	11
Силистра	33	8	36
Тутракан	10	3	8
<b>Североизточен район</b>	<b>820</b>	<b>121</b>	<b>968</b>
<b>Варна</b>	<b>484</b>	<b>54</b>	<b>581</b>
Аврел	20	5	30
Аксаково	43	11	60
Белослав	13	1	14
Бяла	3	1	3
Варна	343	19	403
Ветрино	9	9	6
Вълчидол	8	-	13
Девня	18	2	20
Долни чифлик	10	2	10
Дългопол	5	-	5
Провадия	8	2	11
Суворово	4	2	6
<b>Добрич</b>	<b>184</b>	<b>27</b>	<b>232</b>
Балчик	32	6	41
Генерал Тошево	12	2	20
Добрич	58	3	62

(Продължение)	(Брой)		
Статистически зони Статистически райони Области Общини	ПТП	Убити	Ранени
Добрич-селска	44	9	47
Каварна	14	3	22
Тервел	20	2	36
Шабла	4	2	4
<b>Търговище</b>	<b>63</b>	<b>21</b>	<b>63</b>
Антоново	5	2	5
Омуртаг	8	5	7
Опака	3	2	2
Попово	8	2	8
Търговище	39	10	41
<b>Шумен</b>	<b>89</b>	<b>19</b>	<b>92</b>
Велики Преслав	3	-	3
Венец	1	1	2
Върбица	5	-	5
Каолиново	6	2	5
Каспичан	4	2	4
Никола Козлево	1	1	-
Нови пазар	10	1	13
Смядово	4	2	3
Хитрино	3	1	2
Шумен	52	9	55
<b>Югоизточен район</b>	<b>1025</b>	<b>130</b>	<b>1271</b>
<b>Бургас</b>	<b>329</b>	<b>39</b>	<b>399</b>
Айтос	18	2	17
Бургас	205	11	259
Карнобат	21	7	28
Малко Търново	5	-	5
Несебър	19	8	20
Поморие	17	-	28
Приморско	7	-	8
Руен	5	2	5
Созопол	6	2	4
Средец	13	3	12
Сунгурларе	6	2	7
Царево	7	2	6
<b>Сливен</b>	<b>245</b>	<b>36</b>	<b>313</b>
Котел	9	-	9

36. Пътнотранспортни произшествия, убити и ранени през 2010 г. по статистически зони, статистически райони, области и общини

(Продължение)	(Брой)		
Статистически зони Статистически райони Области Общини	ППП	Убити	Ранени
Нова Загора	50	6	61
Сливен	176	26	234
Твърдица	10	4	9
<b>Стара Загора</b>	<b>395</b>	<b>37</b>	<b>507</b>
Братя Даскалови	11	2	15
Гурково	12	3	15
Гълъбово	14	2	20
Казанлък	74	4	96
Мъглиж	25	6	33
Николаево	3	3	6
Опан	9	-	12
Павел баня	15	1	21
Раднево	11	-	12
Стара Загора	201	14	254
Чирпан	20	2	23
<b>Ямбол</b>	<b>56</b>	<b>18</b>	<b>52</b>
Болярово	1	-	1
Елхово	11	8	8
Стралджа	8	3	8
Тунджа	13	5	11
Ямбол	23	2	24
<i>Югозападна и Южна централна България</i>	<i>3368</i>	<i>336</i>	<i>4062</i>
<b>Югозападен район</b>	<b>1924</b>	<b>199</b>	<b>2314</b>
<b>Благоевград</b>	<b>335</b>	<b>45</b>	<b>432</b>
Банско	9	-	9
Белица	4	1	5
Благоевград	82	5	96
Гоце Делчев	23	10	30
Гърмен	7	1	12
Кресна	11	2	10
Петрич	41	6	45
Разлог	31	2	53
Сандански	65	10	87
Сатовча	16	1	18
Симитли	28	3	48
Струмяни	4	3	2

(Продължение)	(Брой)		
Статистически зони Статистически райони Области Общини	ППП	Убити	Ранени
Хаджидимово	8	-	10
Якоруда	6	1	7
<b>Кюстендил</b>	<b>79</b>	<b>9</b>	<b>95</b>
Бобовдол	5	-	6
Бобошево	6	1	7
Дупница	21	4	18
Кочериново	3	1	4
Кюстендил	36	3	46
Невестино	4	-	6
Рила	1	-	1
Сапарева баня	3	-	7
<b>Перник</b>	<b>119</b>	<b>12</b>	<b>143</b>
Брезник	11	2	16
Земен	3	-	3
Ковачевци	1	-	1
Перник	79	5	93
Радомир	24	5	29
Трън	1	-	1
<b>София</b>	<b>179</b>	<b>51</b>	<b>240</b>
Антон	1	-	1
Божурище	3	-	4
Ботевград	29	11	42
Годеч	4	1	4
Горна Малина	2	1	4
Долна баня	2	-	5
Драгоман	6	3	8
Елин Пелин	19	7	20
Етрополе	6	-	6
Златица	3	-	3
Ихтиман	16	2	23
Копривщица	3	1	4
Костенец	6	-	10
Костинброд	17	7	29
Мирково	1	-	2
Пирдоп	5	1	6
Правец	11	3	14
Самоков	18	9	20

36. Пътнотранспортни произшествия, убити и ранени през 2010 г. по статистически зони, статистически райони, области и общини

(Продължение)	(Брой)		
Статистически зони Статистически райони Области Общини	ППП	Убити	Ранени
Своге	13	1	17
Сливница	12	4	16
Чавдар	1	-	1
Челопеч	1	-	1
<b>София (столица)</b>	<b>1212</b>	<b>82</b>	<b>1404</b>
<b>Южен централен район</b>	<b>1444</b>	<b>137</b>	<b>1748</b>
<b>Кърджали</b>	<b>174</b>	<b>15</b>	<b>211</b>
Ардино	9	-	12
Джебел	12	4	13
Кирково	21	3	26
Крумовград	17	-	21
Кърджали	79	2	89
Момчилград	16	3	17
Черноочене	20	3	33
<b>Пазарджик</b>	<b>118</b>	<b>24</b>	<b>115</b>
Белово	4	1	3
Брацигово	1	-	1
Велинград	7	-	7
Лесичево	4	-	5
Пазарджик	72	18	70
Панагюрище	8	1	9
Пещера	7	-	7
Ракитово	4	2	2
Август	11	2	11
<b>Пловдив</b>	<b>885</b>	<b>67</b>	<b>1089</b>
Асеновград	98	2	119
Брезово	5	1	5
Калояново	23	4	27
Карлово	93	11	124
Кричим	2	-	2
Куклен	3	-	4
Лъки	2	-	2
Марица	76	9	101
Перущица	1	-	1
Пловдив	376	14	437
Първомай	30	5	33
Раковски	29	2	38

(Продължение и край)	(Брой)		
Статистически зони Статистически райони Области Общини	ППП	Убити	Ранени
Родопи	78	11	101
Садово	21	3	40
Сопот	8	-	8
Стамболийски	17	1	21
Съединение	10	3	12
Хисаря	13	1	14
<b>Смолян</b>	<b>76</b>	<b>2</b>	<b>108</b>
Баните	2	-	2
Девин	9	-	10
Доспат	3	-	7
Златоград	4	-	9
Мадан	5	-	5
Неделино	1	-	3
Рудозем	5	1	5
Смолян	34	1	50
Чепеларе	13	-	17
<b>Хасково</b>	<b>191</b>	<b>29</b>	<b>225</b>
Димитровград	36	3	38
Ивайловград	2	2	5
Любимец	5	-	8
Минерални бани	6	-	7
Свиленград	28	9	33
Симеоновград	3	1	2
Стамболово	5	-	6
Тополовград	2	1	1
Харманли	15	2	22
Хасково	89	11	103

ISSN 1312-8450

МИНИСТЕРСТВО НА ВЪТРЕШНИТЕ РАБОТИ  
НАЦИОНАЛЕН СТАТИСТИЧЕСКИ ИНСТИТУТ

**ПЪТНОТРАНСПОРТНИ ПРОИЗШЕСТВИЯ В РЕПУБЛИКА БЪЛГАРИЯ 2010**

Главна дирекция "Противодействие на престъпността, опазване на  
обществения ред и превенция"  
Отдел "Пътна полиция"

Дирекция "Бизнес статистика"  
Отдел "Статистика на транспорта и туризма"

Автори: В. Александров, Ю. Георгиева

Редактор: М. Алексиева  
Стилов редактор: М. Трифонова

Предпечатна подготовка:  
„Образование и наука“ ЕАД



**ПЪНОТРАНСПОРТНИ ПРОИЗШЕСТВИЯ  
В РЕПУБЛИКА БЪЛГАРИЯ 2010**