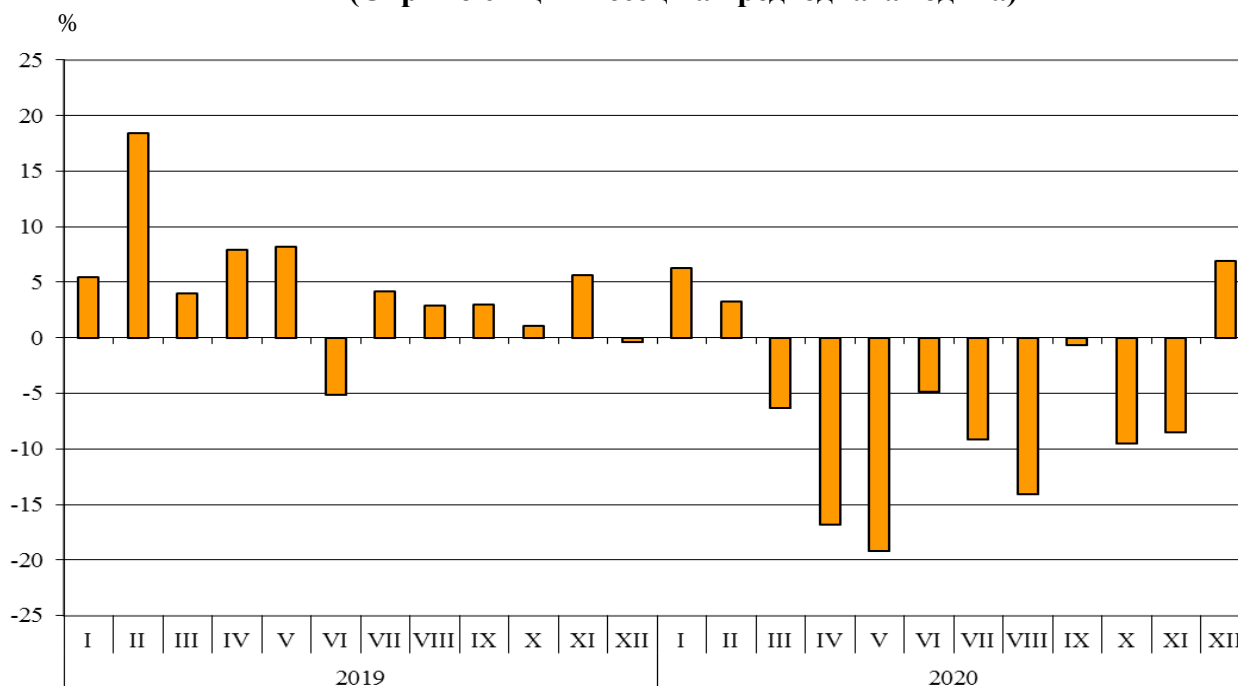


ТЪРГОВИЯ СЪС СТОКИ НА БЪЛГАРИЯ ПРЕЗ 2020 ГОДИНА - ОКОНЧАТЕЛНИ ДАННИ

През 2020 г. от България са изнесени стоки на стойност 54 779.3 млн. лв., или с 6.3% по-малко спрямо 2019 г. (табл. 1 и 2 от приложението). При сравнение на месечните данни за 2020 г. с данните за съответния месец на предходната година най-голям ръст се наблюдава при износа през декември (6.9%), а най-голям спад е регистриран през май (19.2%).

Фиг. 1. Номинално изменение в стойностния обем¹ на износа на стоки от България през периода 2019 - 2020 година (Спрямо същия месец на предходната година)

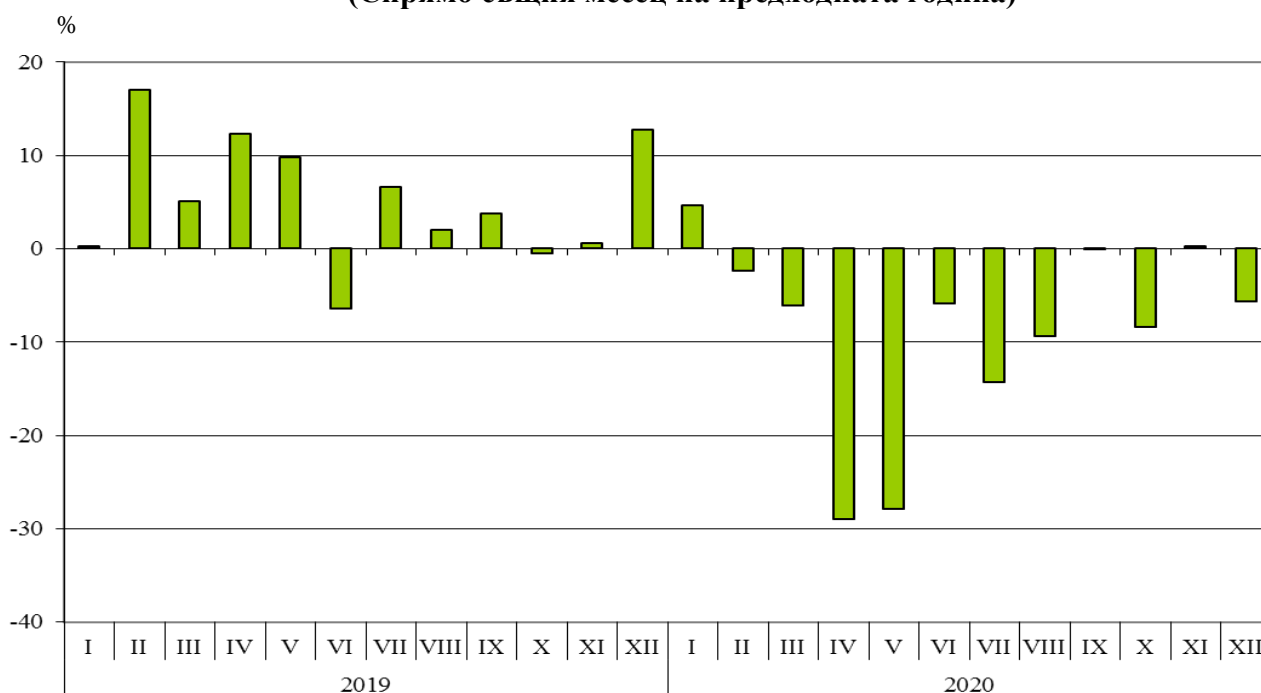


При износа на стоки от България, разпределен според **Стандартната външотърговска класификация**, през 2020 г. в сравнение с 2019 г. най-голям ръст е отчетен в сектор „Мазнини, масла и восъци от животински и растителен произход“ (35.5%). Най-голям спад се наблюдава в сектор „Минерални горива, масла и подобни продукти“ (54.3%) (табл. 4 от приложението).

¹ Изменение в стойностния обем по текущи цени.

Внесените стоки (по цени CIF)¹ през 2020 г. са за 60 127.1 млн. лв., което е с 8.9% по-малко от предходната година (табл. 1 и 2 от приложението). Съпоставката на месечните данни за вноса през 2020 и 2019 г. показва, че най-голямо е увеличението през януари (4.6%), а най-голямо понижение е регистрирано през април (28.9%).

Фиг. 2. Номинално изменение в стойностния обем² на вноса на стоки в България през периода 2019 - 2020 година (Спрямо същия месец на предходната година)



При вноса на стоки, разпределен според **Стандартната външнотърговска класификация**, през 2020 г. в сравнение с предходната година най-голямо нарастване е регистрирано в сектор „Мазнини, масла и восъци от животински и растителен произход“ (40.4%), докато най-голямо намаление се наблюдава в сектор „Минерални горива, масла и подобни продукти“ (44.0%).

Външнотърговското салдо (износ FOB - внос CIF) за 2020 г. е отрицателно и е в размер на 5 347.8 млн. лева (табл. 1 и 2 от приложението).

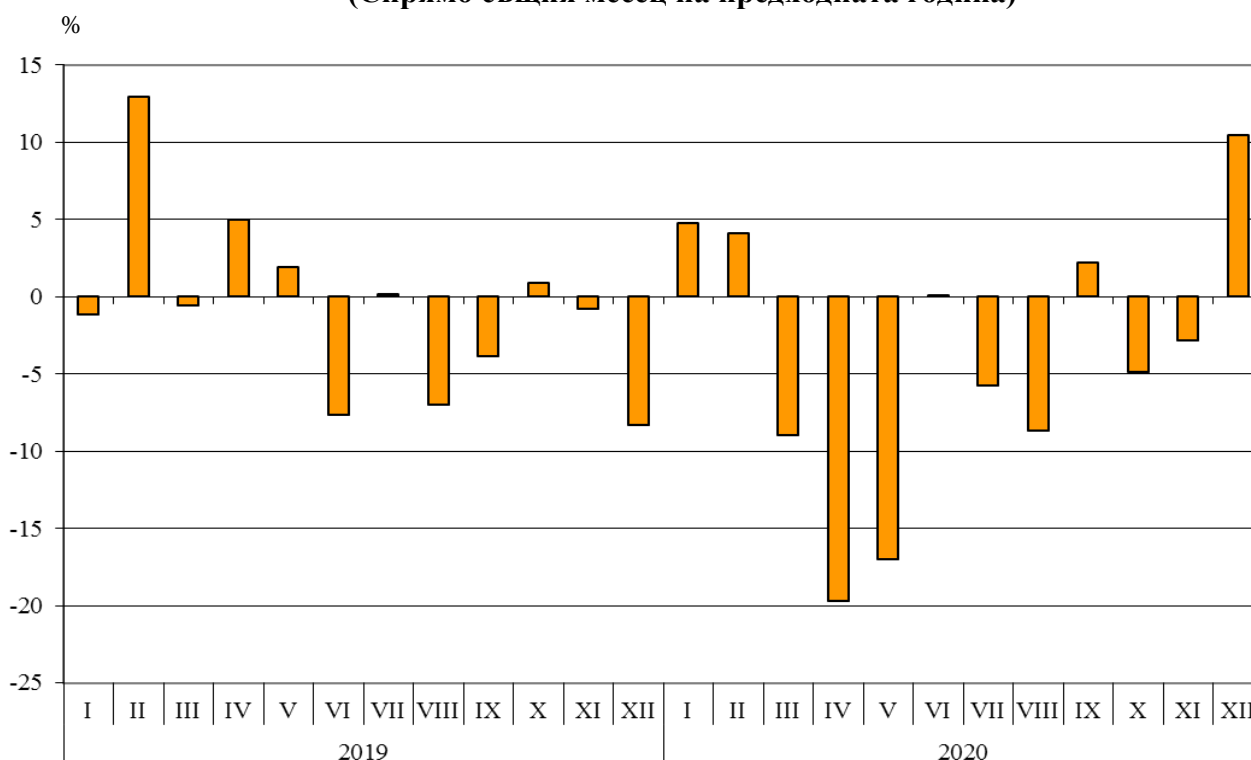
¹ Вносът по цени FOB се изчислява от БНБ (<http://bnb.bg/Statistics/StExternalSector/StForeignTrade/StFTImports/index.htm?toLang= BG>).

² Изменение в стойностния обем по текущи цени.

Търговия със стоки на България с ЕС

През 2020 г. износът на стоки от България за страните от ЕС намалява с 4.1% спрямо предходната година и е в размер на 35 845.3 млн. лева (табл. 1 и 2 от приложението). Основни търговски партньори на България са Германия, Румъния, Италия, Гърция, Франция и Белгия, които формират 70.2% от износа за ЕС (табл. 3 от приложението).

Фиг. 3. Номинално изменение в стойностния обем¹ на износа на стоки от България за ЕС през периода 2019 - 2020 година (Спрямо същия месец на предходната година)

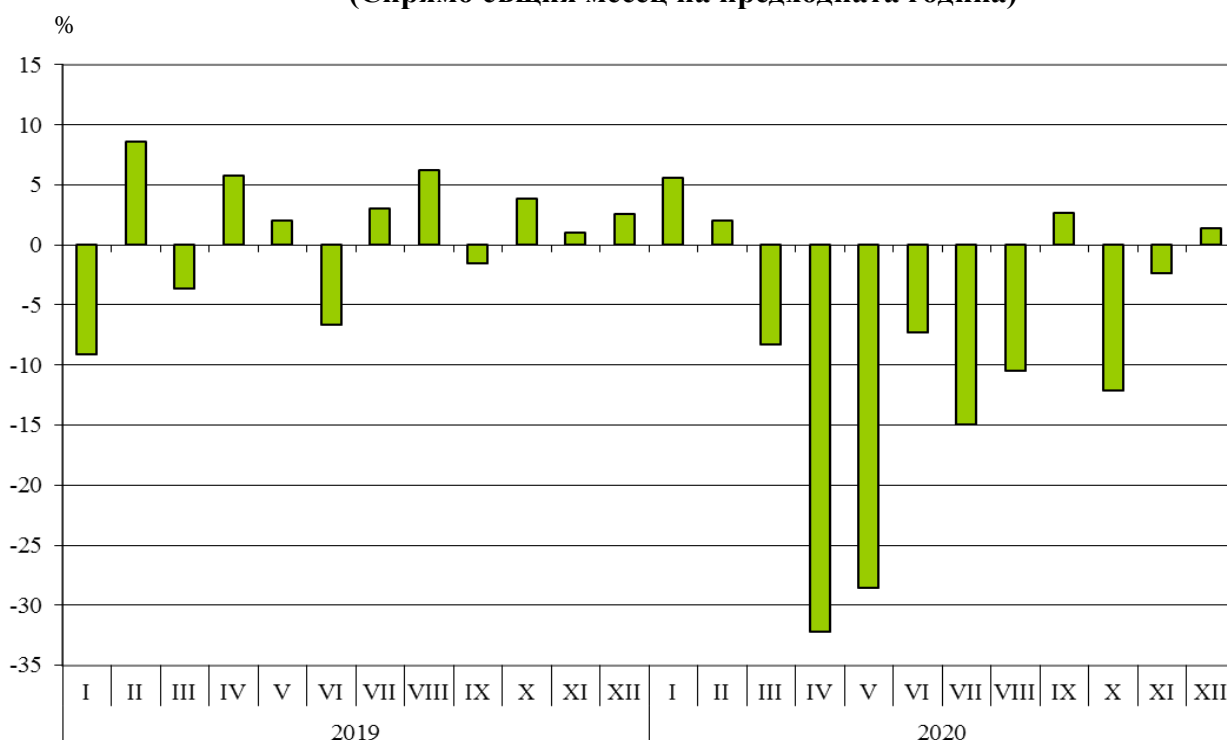


При износа на стоки от България за ЕС, разпределен според **Стандартната външнотърговска класификация**, през 2020 г. в сравнение с 2019 г. най-голямо увеличение е отчетено в сектор „Мазнини, масла и восъци от животински и растителен произход“ (32.3%) (табл. 4 от приложението). Най-голям спад се наблюдава в сектор „Минерални горива, масла и подобни продукти“ (42.7%).

¹ Изменение в стойностния обем по текущи цени.

Вносът на стоки в България от страните от ЕС през 2020 г. спада с 9.1% в сравнение с 2019 г. и е в размер на 36 582.0 млн. лева (табл. 1 и 2 от приложението). Най-съществен е стойностният обем на стоките, внесени от Германия, Румъния, Италия, Гърция и Нидерландия, които представляват 58.1% от вноса от ЕС.

Фиг. 4. Номинално изменение в стойностния обем¹ на вноса на стоки в България от ЕС през периода 2019 - 2020 година (Спрямо същия месец на предходната година)



При вноса на стоки от ЕС, разпределен според **Стандартната външнотърговска класификация**, през 2020 г. в сравнение с предходната година най-голям ръст е регистриран в сектор „Мазнини, масла и восъци от животински и растителен произход“ (9.9%), а най-голямо понижение се наблюдава в сектор „Необработени (сурови) материали, негодни за консумация (изкл. горивата)“ (49.8%).

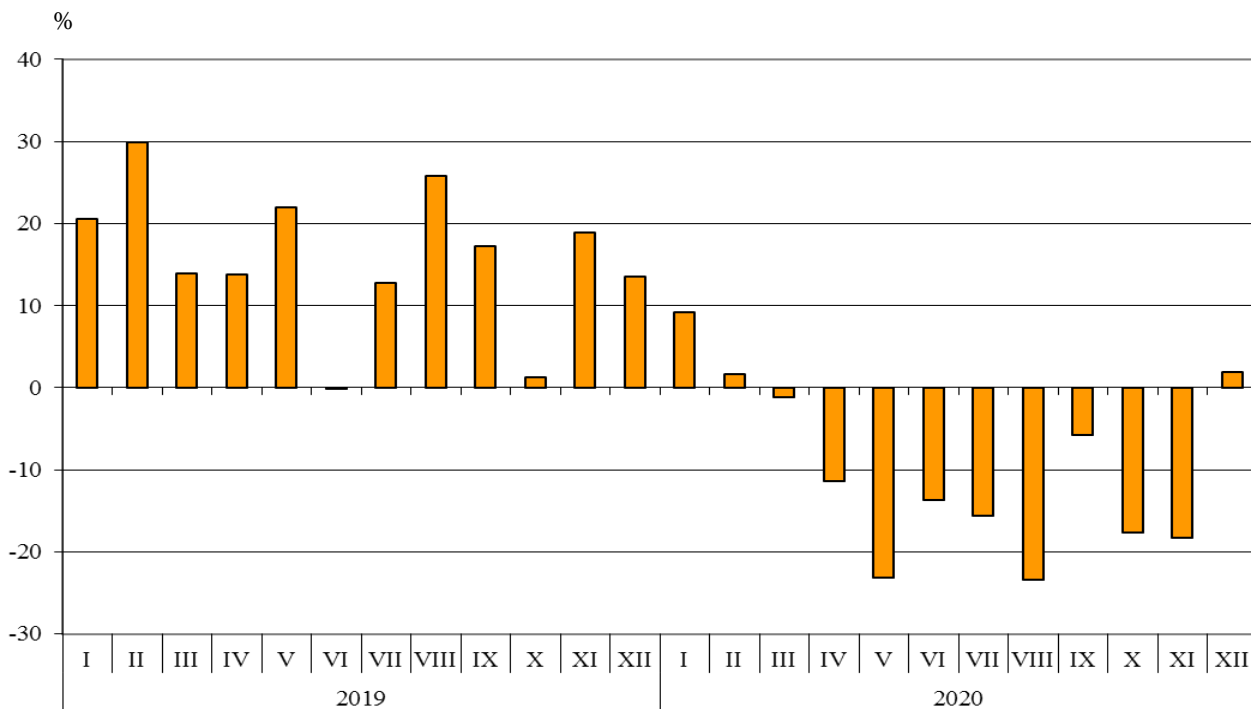
Външнотърговското салдо (износ FOB - внос CIF) на България със страните от ЕС за 2020 г. е отрицателно и е в размер на 736.7 млн. лева (табл. 1 от приложението).

¹ Изменение в стойностния обем по текущи цени.

Търговия със стоки на България с трети страни

През 2020 г. **износът** на стоки от България за **трети страни** намалява с 10.1% спрямо предходната година и е на стойност 18 934.0 млн. лева (табл. 1 и 2 от приложението). Водещи търговски партньори на България са Турция, Китай, Обединеното кралство, Съединените американски щати, Сърбия, Република Северна Македония и Руската федерация, които формират 54.9% от износа за трети страни (табл. 3 от приложението).

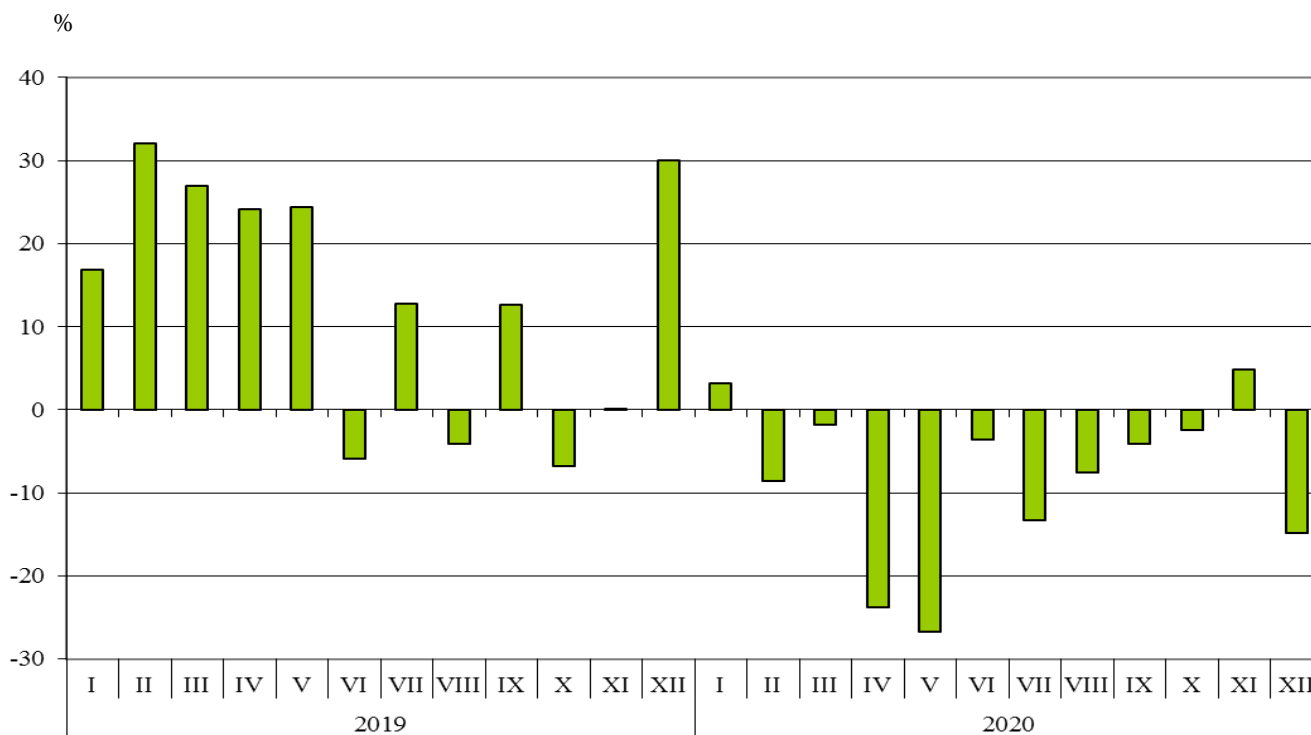
Фиг. 5. Номинално изменение в стойностния обем¹ на износа на стоки от България за трети страни през периода 2019 - 2020 година (Спрямо същия месец на предходната година)



Вносът на стоки в България **от трети страни** през 2020 г. спада с 8.5% в сравнение с 2019 г. и е в размер на 23 545.1 млн. лева (табл. 1 и 2 от приложението). Най-голям е стойностният обем на стоките, внесени от Турция, Руската федерация, Китай, Сърбия и Украйна, чийто дял възлиза на 56.7% от вноса от трети страни.

¹ Изменение в стойностния обем по текущи цени.

Фиг. 6. Номинално изменение в стойностния обем¹ на вноса на стоки в България от трети страни през периода 2019 - 2020 година (Спрямо същия месец на предходната година)



Външнотърговското салдо (износ FOB - внос CIF) на България с трети страни за 2020 г. е отрицателно и е в размер на 4 611.1 млн. лева (табл. 1 от приложението).

¹ Изменение в стойностния обем по текущи цени.

Приложение

Таблица 1

Износ, внос и търговско салдо на България през 2019 и 2020 г. по месеци

Окончателни данни

(Млн. левове)

Месеци/Периоди	Износ - FOB			Внос - CIF ¹			Търговско салдо - FOB/CIF		
	общо	ЕС ²	трети ³ страни	общо	ЕС ²	трети ³ страни	общо	ЕС ²	трети ³ страни
I.2019	4694.9	3062.4	1632.5	5065.6	2933.6	2132.0	-370.7	128.8	-499.5
II.2019	4698.3	3050.3	1648.0	5341.8	3164.6	2177.2	-643.5	-114.3	-529.2
III.2019	4809.0	3166.4	1642.6	5379.6	3515.8	1863.8	-570.6	-349.4	-221.2
I - III.2019	14202.2	9279.1	4923.1	15787.0	9614.0	6173.0	-1584.8	-334.9	-1249.9
IV.2019	4675.9	3044.0	1631.9	5578.2	3394.0	2184.2	-902.3	-350.0	-552.3
V.2019	4756.7	3082.0	1674.7	5661.0	3427.8	2233.2	-904.3	-345.8	-558.5
VI.2019	4639.8	2956.4	1683.4	5146.0	3208.2	1937.8	-506.2	-251.8	-254.4
IV - VI.2019	14072.4	9082.4	4990.0	16385.2	10030.0	6355.2	-2312.8	-947.6	-1365.2
I - VI.2019	28274.6	18361.5	9913.1	32172.2	19644.0	12528.2	-3897.6	-1282.5	-2615.1
VII.2019	5358.2	3500.8	1857.4	5968.2	3676.0	2292.2	-610.0	-175.2	-434.8
VIII.2019	4845.2	3061.7	1783.5	5081.0	3158.6	1922.4	-235.8	-96.9	-138.9
IX.2019	4920.0	3108.5	1811.5	5365.8	3184.7	2181.1	-445.8	-76.2	-369.6
VII - IX.2019	15123.4	9671.0	5452.4	16415.0	10019.3	6395.7	-1291.6	-348.3	-943.3
I - IX.2019	43398.0	28032.5	15365.5	48587.2	29663.3	18923.9	-5189.2	-1630.8	-3558.4
X.2019	5502.4	3496.0	2006.4	6195.9	3817.4	2378.5	-693.5	-321.4	-372.1
XI.2019	5361.8	3406.0	1955.8	5706.8	3631.8	2075.0	-345.0	-225.8	-119.2
XII.2019	4197.2	2452.2	1745.0	5500.0	3144.6	2355.4	-1302.8	-692.4	-610.4
X - XII.2019	15061.4	9354.2	5707.2	17402.7	10593.8	6808.9	-2341.3	-1239.6	-1101.7
I - XII.2019	58459.4	37386.7	21072.7	65989.9	40257.1	25732.8	-7530.5	-2870.4	-4660.1
I.2020	4990.9	3207.9	1783.0	5299.0	3098.6	2200.4	-308.1	109.3	-417.4
II.2020	4849.6	3174.6	1675.0	5216.8	3227.4	1989.4	-367.2	-52.8	-314.4
III.2020	4506.0	2883.5	1622.5	5053.6	3223.8	1829.8	-547.6	-340.3	-207.3
I - III.2020	14346.5	9266.0	5080.5	15569.4	9549.8	6019.6	-1222.9	-283.8	-939.1
IV.2020	3890.5	2444.9	1445.6	3964.4	2299.7	1664.7	-73.9	145.2	-219.1
V.2020	3844.5	2558.3	1286.2	4084.8	2447.9	1636.9	-240.3	110.4	-350.7
VI.2020	4412.7	2959.7	1453.0	4842.2	2973.3	1868.9	-429.5	-13.6	-415.9
IV - VI.2020	12147.7	7962.9	4184.8	12891.4	7720.9	5170.5	-743.7	242.0	-985.7
I - VI.2020	26494.2	17228.9	9265.3	28460.8	17270.7	11190.1	-1966.6	-41.8	-1924.8
VII.2020	4865.8	3299.3	1566.5	5113.5	3125.4	1988.1	-247.7	173.9	-421.6
VIII.2020	4160.8	2795.2	1365.6	4602.3	2826.3	1776.0	-441.5	-31.1	-410.4
IX.2020	4885.8	3177.8	1708.0	5361.9	3270.5	2091.4	-476.1	-92.7	-383.4
VII - IX.2020	13912.4	9272.3	4640.1	15077.7	9222.2	5855.5	-1165.3	50.1	-1215.4
I - IX.2020	40406.6	26501.2	13905.4	43538.5	26492.9	17045.6	-3131.9	8.3	-3140.2
X.2020	4977.1	3324.9	1652.2	5674.6	3355.0	2319.6	-697.5	-30.1	-667.4
XI.2020	4907.5	3309.6	1597.9	5721.9	3546.8	2175.1	-814.4	-237.2	-577.2
XII.2020	4488.1	2709.6	1778.5	5192.1	3187.3	2004.8	-704.0	-477.7	-226.3
X - XII.2020	14372.7	9344.1	5028.6	16588.6	10089.1	6499.5	-2215.9	-745.0	-1470.9
I - XII.2020	54779.3	35845.3	18934.0	60127.1	36582.0	23545.1	-5347.8	-736.7	-4611.1

¹ Вносът по цени FOB се изчислява от БНБ (<http://bnb.bg/Statistics/StExternalSector/StForeignTrade/StFTImports/index.htm?toLang= BG>).

² От ЕС е изключено Обединеното кралство.

³ В трети страни е включено Обединеното кралство.

Таблица 2

Изменение в стойностния обем на износа и вноса на
България през 2020 г. спрямо същия период на предходната
година

(Проценти)

Месеци/Периоди	Износ - FOB			Внос - CIF		
	общо	ЕС ¹	трети ² страни	общо	ЕС ¹	трети ² страни
I	6.3	4.8	9.2	4.6	5.6	3.2
II	3.2	4.1	1.6	-2.3	2.0	-8.6
III	-6.3	-8.9	-1.2	-6.1	-8.3	-1.8
I - III	1.0	-0.1	3.2	-1.4	-0.7	-2.5
IV	-16.8	-19.7	-11.4	-28.9	-32.2	-23.8
V	-19.2	-17.0	-23.2	-27.8	-28.6	-26.7
VI	-4.9	0.1	-13.7	-5.9	-7.3	-3.6
IV - VI	-13.7	-12.3	-16.1	-21.3	-23.0	-18.6
I - VI	-6.3	-6.2	-6.5	-11.5	-12.1	-10.7
VII	-9.2	-5.8	-15.7	-14.3	-15.0	-13.3
VIII	-14.1	-8.7	-23.4	-9.4	-10.5	-7.6
IX	-0.7	2.2	-5.7	-0.1	2.7	-4.1
VII - IX	-8.0	-4.1	-14.9	-8.1	-8.0	-8.4
I - IX	-6.9	-5.5	-9.5	-10.4	-10.7	-9.9
X	-9.5	-4.9	-17.7	-8.4	-12.1	-2.5
XI	-8.5	-2.8	-18.3	0.3	-2.3	4.8
XII	6.9	10.5	1.9	-5.6	1.4	-14.9
X - XII	-4.6	-0.1	-11.9	-4.7	-4.8	-4.5
I - XII	-6.3	-4.1	-10.1	-8.9	-9.1	-8.5

¹ От ЕС е изключено Обединеното кралство.

² В трети страни е включено Обединеното кралство.

Таблица 3

Износ, внос и търговско салдо на България по групи страни и основни страни партньори¹ през 2019 и 2020 година

Страни и групи страни	Износ - FOB			Внос - CIF			Търговско салдо - FOB/CIF	
	2019	2020	изменение спрямо същия период на предходната година - %	2019	2020	изменение спрямо същия период на предходната година - %	2019	2020
	млн. левове			млн. левове			млн. левове	
Общо	58459.4	54779.3	-6.3	65989.9	60127.1	-8.9	-7530.5	-5347.8
ЕС²	37386.7	35845.3	-4.1	40257.1	36582.0	-9.1	-2870.4	-736.7
Австрия	1068.8	1049.9	-1.8	1645.1	1614.2	-1.9	-576.3	-564.3
Белгия	1664.2	1903.8	14.4	1256.2	1143.5	-9.0	408.0	760.3
Германия	8625.3	8773.8	1.7	7925.1	7262.2	-8.4	700.2	1511.6
Гърция	3925.5	3637.8	-7.3	3028.8	2965.5	-2.1	896.7	672.3
Дания	345.5	380.1	10.0	282.7	290.5	2.8	62.8	89.6
Естония	50.2	41.1	-18.1	58.7	52.3	-10.9	-8.5	-11.2
Ирландия	162.9	129.8	-20.3	356.3	362.7	1.8	-193.4	-232.9
Испания	1589.5	1308.8	-17.7	2481.0	1145.9	-53.8	-891.5	162.9
Италия	4276.5	3760.3	-12.1	4907.1	4261.8	-13.2	-630.6	-501.5
Кипър	216.5	227.7	5.2	282.1	91.0	-67.7	-65.6	136.7
Латвия	59.0	83.7	41.9	61.6	52.6	-14.6	-2.6	31.1
Литва	141.9	160.4	13.0	146.4	142.1	-2.9	-4.5	18.3
Люксембург	25.5	30.0	17.6	84.7	75.8	-10.5	-59.2	-45.8
Малта	43.5	46.9	7.8	49.3	59.8	21.3	-5.8	-12.9
Нидерландия	1479.8	1440.1	-2.7	2359.4	2382.6	1.0	-879.6	-942.5
Полша	1263.1	1359.6	7.6	2243.5	2224.1	-0.9	-980.4	-864.5
Португалия	307.8	202.6	-34.2	180.7	128.3	-29.0	127.1	74.3
Румъния	5081.5	4976.0	-2.1	4712.2	4397.3	-6.7	369.3	578.7
Словакия	589.3	526.7	-10.6	858.5	838.2	-2.4	-269.2	-311.5
Словения	481.7	359.9	-25.3	525.3	458.9	-12.6	-43.6	-99.0
Унгария	1009.2	951.9	-5.7	2332.8	2346.5	0.6	-1323.6	-1394.6
Финландия	125.3	126.4	0.9	133.0	157.1	18.1	-7.7	-30.7
Франция	2204.8	2100.4	-4.7	1978.2	1736.1	-12.2	226.6	364.3
Хърватия	288.5	323.1	12.0	159.5	353.0	121.3	129.0	-29.9
Чехия	1388.0	1266.2	-8.8	1665.0	1596.1	-4.1	-277.0	-329.9
Швеция	513.2	483.5	-5.8	390.3	368.8	-5.5	122.9	114.7
Неуточнени	459.7	194.8	-57.6	153.6	75.1	-51.1	306.1	119.7

¹ Страна партньор е тази, от/за която стоките са получени/изпратени.

² От ЕС е изключено Обединеното кралство.

Таблица 3

Износ, внос и търговско салдо на България по групи страни и основни страни партньори¹ през 2019 и 2020 година

(Продължение)

Страни и групи страни	Износ - FOB			Внос - CIF			Търговско салдо - FOB/CIF	
	2019	2020	изменение спрямо същия период на предходната година - %	2019	2020	изменение спрямо същия период на предходната година - %	2019	2020
	млн. левове			млн. левове			млн. левове	
ТРЕТИ СТРАНИ²	21072.7	18934.0	-10.1	25732.8	23545.1	-8.5	-4660.1	-4611.1
ОНД³	1460.9	1268.2	-13.2	6760.8	3888.0	-42.5	-5299.9	-2619.8
в това число:								
Казахстан	66.1	64.8	-2.0	6.3	27.4	334.9	59.8	37.4
Руска федерация	1027.4	826.6	-19.5	6515.0	3674.2	-43.6	-5487.6	-2847.6
ОИСР⁴	8329.3	7343.5	-11.8	7394.5	7852.2	6.2	934.8	-508.7
в това число:								
Израел	277.2	204.7	-26.2	91.1	127.1	39.5	186.1	77.6
Канада	217.9	232.3	6.6	145.0	295.0	103.4	72.9	-62.7
Обединено кралство	1368.9	1303.7	-4.8	900.8	763.4	-15.3	468.1	540.3
Република Корея	257.0	185.9	-27.7	290.4	262.3	-9.7	-33.4	-76.4
Съединени американски щати	1108.4	1105.1	-0.3	630.8	773.3	22.6	477.6	331.8
Турция	4247.8	3531.6	-16.9	4299.7	4264.5	-0.8	-51.9	-732.9
Япония	98.8	99.9	1.1	285.8	297.9	4.2	-187.0	-198.0
ЕАСТ⁵	463.9	447.8	-3.5	555.9	528.9	-4.9	-92.0	-81.1
в това число:								
Норвегия	83.5	91.3	9.3	44.4	44.7	0.7	39.1	46.6
Швейцария	377.9	354.2	-6.3	508.1	478.0	-5.9	-130.2	-123.8
Страни, невключени в горните групировки:								
Албания	168.8	174.5	3.4	55.5	76.8	38.4	113.3	97.7
Босна и Херцеговина	124.7	158.3	26.9	49.6	41.2	-16.9	75.1	117.1
Бразилия	61.5	85.7	39.3	100.4	203.4	102.6	-38.9	-117.7
Виетнам	79.1	78.6	-0.6	133.0	132.6	-0.3	-53.9	-54.0
Грузия	295.9	258.9	-12.5	660.4	923.2	39.8	-364.5	-664.3

¹ Страна партньор е тази, за/от която стоките са изпратени/получени.

² В трети страни е включено Обединеното кралство.

³ ОНД включва: Азербайджан, Армения, Беларус, Казахстан, Киргизстан, Република Молдова, Руска федерация, Таджикистан, Туркменистан и Узбекистан.

⁴ ОИСР включва: Австралия, Американски Вирджински острови, Исландия, Канада, Мексико, Нова Зеландия, Норвегия, Обединеното кралство, Република Корея, САЩ, Турция, Швейцария, Япония, Израел и Чили.

⁵ ЕАСТ включва: Норвегия, Швейцария, Исландия и Лихтенщайн.

Таблица 3

Износ, внос и търговско салдо на България по групи страни и основни страни партньори¹ през 2019 и 2020 година

(Продължение и край)

Страни и групи страни	Износ - FOB			Внос - CIF			Търговско салдо - FOB/CIF	
	2019	2020	изменение спрямо същия период на предходната година - %	2019	2020	изменение спрямо същия период на предходната година - %	2019	2020
	млн. левове			млн. левове			млн. левове	
Египет	764.8	328.8	-57.0	1459.0	659.2	-54.8	-694.2	-330.4
Индия	222.8	222.3	-0.2	328.1	283.3	-13.7	-105.3	-61.0
Индонезия	123.7	69.5	-43.8	271.2	235.8	-13.1	-147.5	-166.3
Иран, ислямска република	125.2	187.3	49.6	66.5	40.3	-39.4	58.7	147.0
Китай	1612.7	1806.3	12.0	2976.2	3057.2	2.7	-1363.5	-1250.9
Обединени арабски емирства	216.8	139.2	-35.8	63.1	57.6	-8.7	153.7	81.6
Перу	27.7	14.2	-48.7	92.4	539.1	483.4	-64.7	-524.9
Република Северна Македония	829.4	851.9	2.7	639.2	592.6	-7.3	190.2	259.3
Република Южна Африка	195.1	215.2	10.3	95.3	56.0	-41.2	99.8	159.2
Сингапур	196.8	39.9	-79.7	78.0	66.8	-14.4	118.8	-26.9
Сирийска арабска република	51.2	6.8	-86.7	0.5	0.8	60.0	50.7	6.0
Сърбия	1145.2	969.2	-15.4	1236.5	1202.6	-2.7	-91.3	-233.4
Тайван	55.2	80.1	45.1	202.4	214.6	6.0	-147.2	-134.5
Тунис	539.3	256.3	-52.5	40.5	30.4	-24.9	498.8	225.9
Украйна	666.7	445.6	-33.2	1048.2	1141.2	8.9	-381.5	-695.6

¹ Страна партньор е тази, за/от която стоките са изпратени/получени.

Износ, внос и търговско салдо на България по сектори на Стандартната външнотърговска класификация (SITC, рев. 4) през 2019 и 2020 година

Сектори на SITC	Износ - FOB			Внос - CIF			Търговско салдо - FOB/CIF	
	2019	2020	изменение спрямо същия период на предходната година - %	2019	2020	изменение спрямо същия период на предходната година - %	2019	2020
	млн. левове			млн. левове			млн. левове	
Общо	58459.4	54779.3	-6.3	65989.9	60127.1	-8.9	-7530.5	-5347.8
в т.ч. ЕС ¹	37386.7	35845.3	-4.1	40257.1	36582.0	-9.1	-2870.4	-736.7
Храни и живи животни	6799.6	6447.6	-5.2	5062.5	5157.2	1.9	1737.1	1290.4
в т.ч. ЕС	4444.8	4090.4	-8.0	3952.9	4009.9	1.4	491.9	80.5
Безалкохолни и алкохолни напитки и тютюн	714.1	730.3	2.3	1161.4	1156.4	-0.4	-447.3	-426.1
в т.ч. ЕС	417.1	512.6	22.9	877.0	915.5	4.4	-459.9	-402.9
Необработени (сурови) материали, негодни за консумация (изкл. горивата)	3970.0	3907.1	-1.6	5364.8	6270.0	16.9	-1394.8	-2362.9
в т.ч. ЕС	2453.3	2356.3	-4.0	2544.8	1277.2	-49.8	-91.5	1079.1
Минерални горива, масла и подобни продукти	5574.6	2545.1	-54.3	9139.6	5116.4	-44.0	-3565.0	-2571.3
в т.ч. ЕС	1735.6	993.9	-42.7	1781.1	1482.7	-16.8	-45.5	-488.8
Мазнини, масла и восъци от животински и растителен произход	616.0	834.6	35.5	220.7	309.9	40.4	395.3	524.7
в т.ч. ЕС	348.3	460.7	32.3	121.8	133.9	9.9	226.5	326.8
Химични вещества и продукти	6396.4	6400.9	0.1	9335.1	9147.3	-2.0	-2938.7	-2746.4
в т.ч. ЕС	3725.6	3848.5	3.3	6954.9	6921.8	-0.5	-3229.3	-3073.3
Артикули, класифицирани главно според вида на материала	11776.7	12502.3	6.2	11050.4	10172.3	-7.9	726.3	2330.0
в т.ч. ЕС	7745.6	8050.0	3.9	6014.8	5630.7	-6.4	1730.8	2419.3
Машини, оборудване и превозни средства	13671.2	12975.7	-5.1	18513.2	17070.3	-7.8	-4842.0	-4094.6
в т.ч. ЕС	10159.3	9723.9	-4.3	13807.9	12283.1	-11.0	-3648.6	-2559.2
Разнообразни готови продукти, н.д.	8748.8	8212.5	-6.1	5746.5	5259.9	-8.5	3002.3	2952.6
в т.ч. ЕС	6217.6	5649.2	-9.1	3855.3	3511.2	-8.9	2362.3	2138.0
Стоки и сделки, н.д.	192.0	223.2	16.3	395.7	467.4	18.1	-203.7	-244.2
в т.ч. ЕС	139.5	159.8	14.6	346.6	416.0	20.0	-207.1	-256.2

¹ От ЕС е изключено Обединеното кралство.