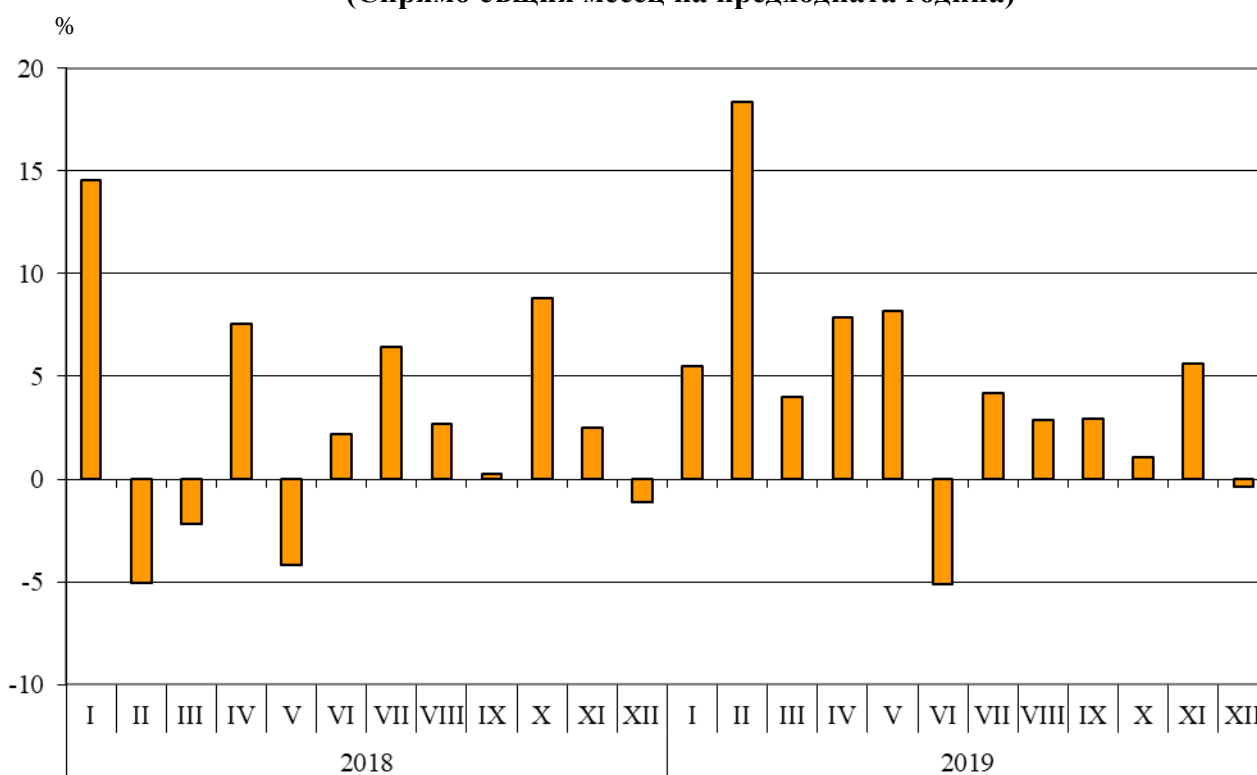


ТЪРГОВИЯ СЪС СТОКИ НА БЪЛГАРИЯ ПРЕЗ 2019 ГОДИНА - ОКОНЧАТЕЛНИ ДАННИ

През 2019 г. от България са изнесени стоки на стойност 58 459.4 млн. лв., или с 4.3% повече спрямо 2018 година (табл. 1 и 2 от приложението). При сравнение на месечните данни за 2019 г. с данните за съответния месец на предходната година най-голям ръст се наблюдава при износа през февруари (18.4%), а най-голям спад е регистриран през юни (5.1%).

Фиг. 1. Номинално изменение в стойностния обем¹ на износа на стоки от България през периода 2018 - 2019 година (Спрямо същия месец на предходната година)



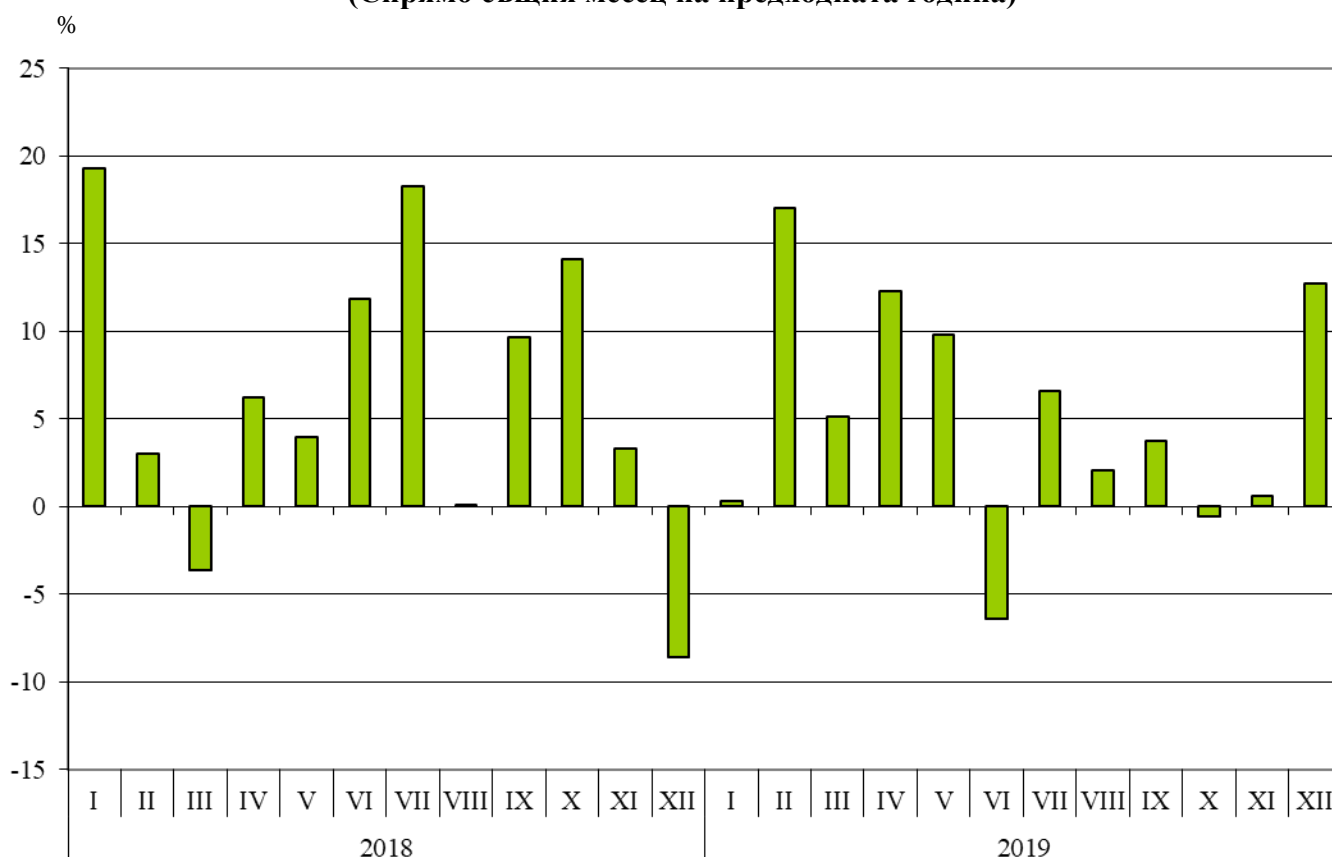
При износа на стоки от България, разпределен според **Стандартната външотърговска класификация**, през 2019 г. в сравнение с 2018 г. най-голям ръст е отчетен в сектор „Храни и живи животни“ (14.0%). Най-голям спад се наблюдава в сектор „Артикули, класифицирани главно според вида на материала“² (9.5%) (табл. 4 от приложението).

¹ Изменение в стойностния обем по текущи цени.

² Секторът включва следните раздели: обработени кожи и артикули от тях, н.д.; артикули от каучук; артикули от корк и дървен материал (изкл. мебели); хартия, картон и артикули от хартия и картон; текстил и артикули от текстил (изкл. облекло); продукти от други неметални минерални суровини; чугун и стомана; благородни и други цветни метали; други артикули от метал.

Внесените стоки (по цени CIF)¹ през 2019 г. са за 65 989.9 млн. лв., което е с 5.0% повече от предходната година (табл. 1 и 2 от приложението). Съпоставката на месечните данни за вноса през 2019 и 2018 г. показва, че най-голямо е увеличението през февруари (17.1%), а най-голямо понижение е регистрирано през юни (6.4%).

Фиг. 2. Номинално изменение в стойностния обем² на вноса на стоки в България през периода 2018 - 2019 година (Спрямо същия месец на предходната година)



При вноса на стоки, разпределен според **Стандартната външнотърговска класификация**, през 2019 г. в сравнение с предходната година най-голямо нарастване е регистрирано в сектор „Безалкохолни и алкохолни напитки и тютюн“ (24.8%), докато намаление се наблюдава само в сектор „Необработени (сурови) материали, негодни за консумация (изкл. горивата)“³ (6.1%).

¹ Вносът по цени FOB се изчислява от БНБ

(<http://bnb.bg/Statistics/StExternalSector/StForeignTrade/StFTImports/index.htm?toLang=BG>).

² Изменение в стойностния обем по текущи цени.

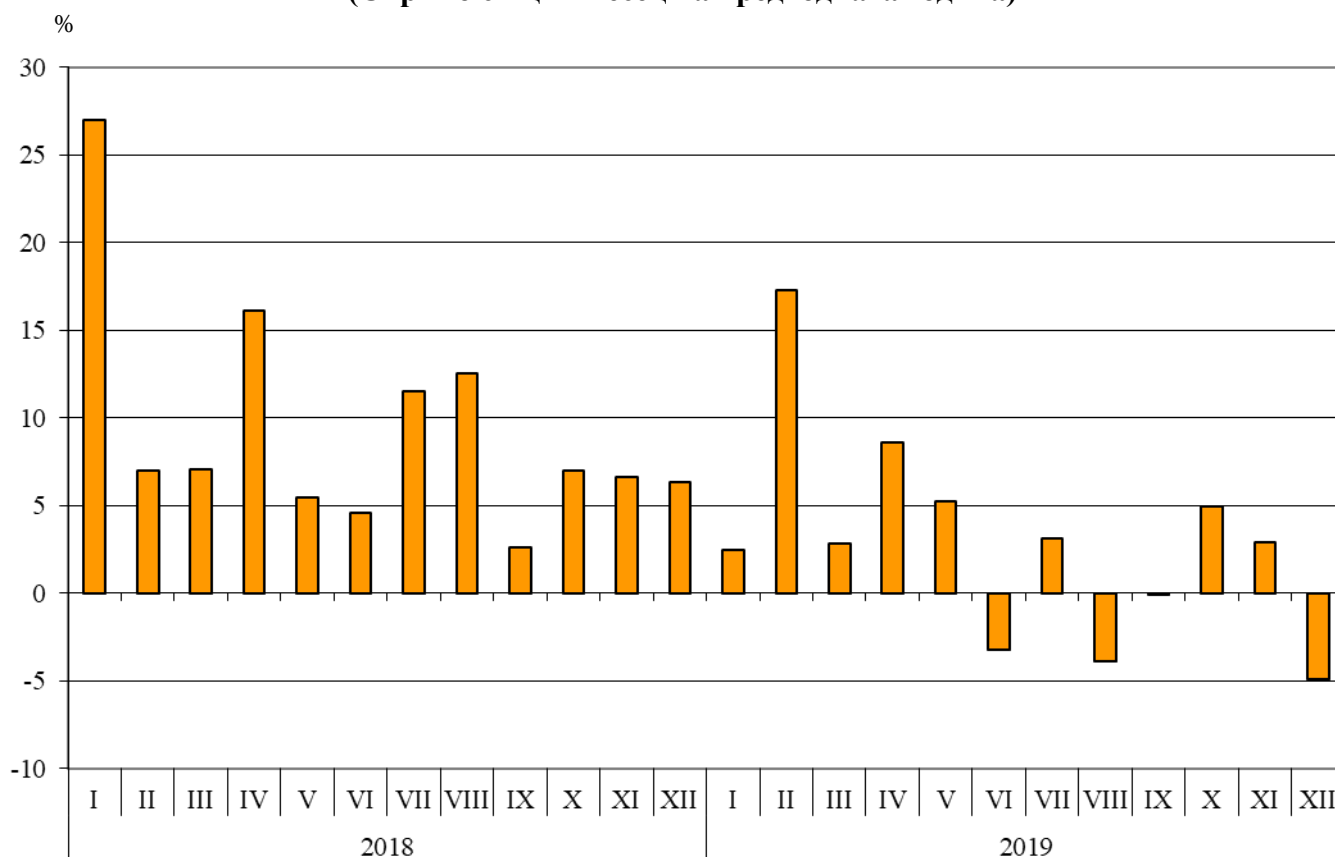
³ Секторът включва разделите: сурови кожи; маслодайни семена и плодове; суров каучук; корк и дървен материал; дървесна маса и хартия или картон за рециклиране; текстилни влакна и техните отпадъци; естествени торове и торове от животински или растителен произход и др.; метални руди и метални отпадъци; продукти от животински и растителен произход, н.д.

Външнотърговското салдо (износ FOB - внос CIF) за 2019 г. е отрицателно и е в размер на 7 530.5 млн. лева (табл. 1 и 2 от приложението).

Търговия със стоки на България с ЕС

През 2019 г. **износът** на стоки от България за **страните от ЕС** нараства с 2.8% спрямо предходната година и е в размер на 38 755.4 млн. лева (табл. 1 и 2 от приложението). Основни търговски партньори на България са Германия, Румъния, Италия, Гърция, Франция и Белгия, които формират 66.5% от износа за ЕС (табл. 3 от приложението).

Фиг. 3. Номинално изменение в стойностния обем¹ на износа на стоки от България за ЕС през периода 2018 - 2019 година (Спрямо същия месец на предходната година)

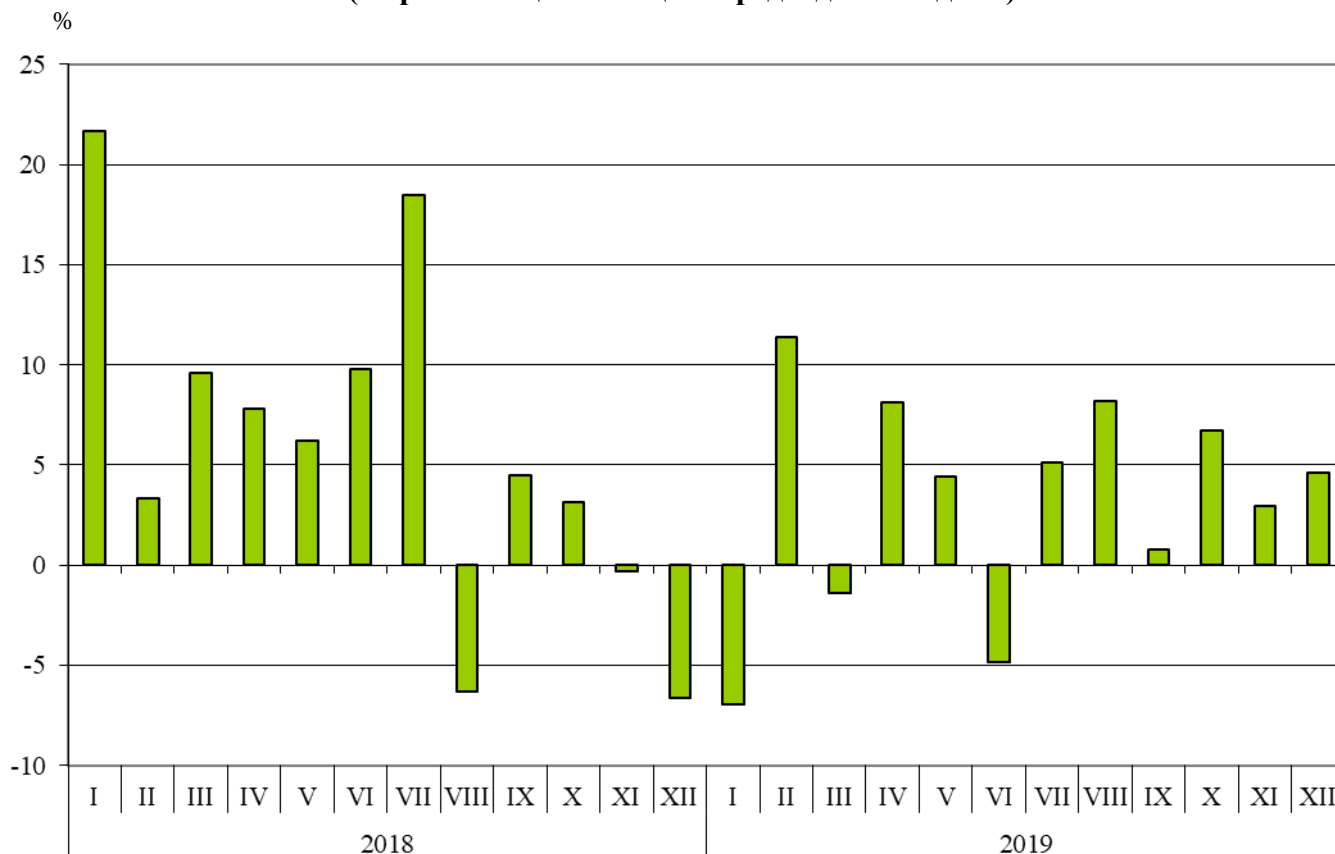


При износа на стоки от България за ЕС, разпределен според **Стандартната външнотърговска класификация**, през 2019 г. в сравнение с 2018 г. най-голямо увеличение е отчетено в сектор „Безалкохолни и алкохолни напитки и тютюн“ (19.0%) (табл. 4 от приложението). Най-голям спад се наблюдава в сектор „Артикули, класифицирани главно според вида на материала“ (4.5%).

¹ Изменение в стойностния обем по текущи цени.

Вносът на стоки в България от страните от ЕС през 2019 г. се увеличава с 3.1% в сравнение с 2018 г. и е в размер на 41 157.9 млн. лева (табл. 1 и 2 от приложението). Най-съществен е стойностният обем на стоките, внесени от Германия, Италия, Румъния, Гърция и Испания, които представляват 56.0% от вноса от ЕС.

Фиг. 4. Номинално изменение в стойностния обем¹ на вноса на стоки в България от ЕС през периода 2018 - 2019 година (Спрямо същия месец на предходната година)



При вноса на стоки от ЕС, разпределен според **Стандартната външнотърговска класификация**, през 2019 г. в сравнение с предходната година най-голям ръст е регистриран в сектор „Безалкохолни и алкохолни напитки и тютюн“ (28.0%), а най-голямо понижение се наблюдава в сектор „Необработени (сурови) материали, негодни за консумация (изкл. горивата)“ (16.5%).

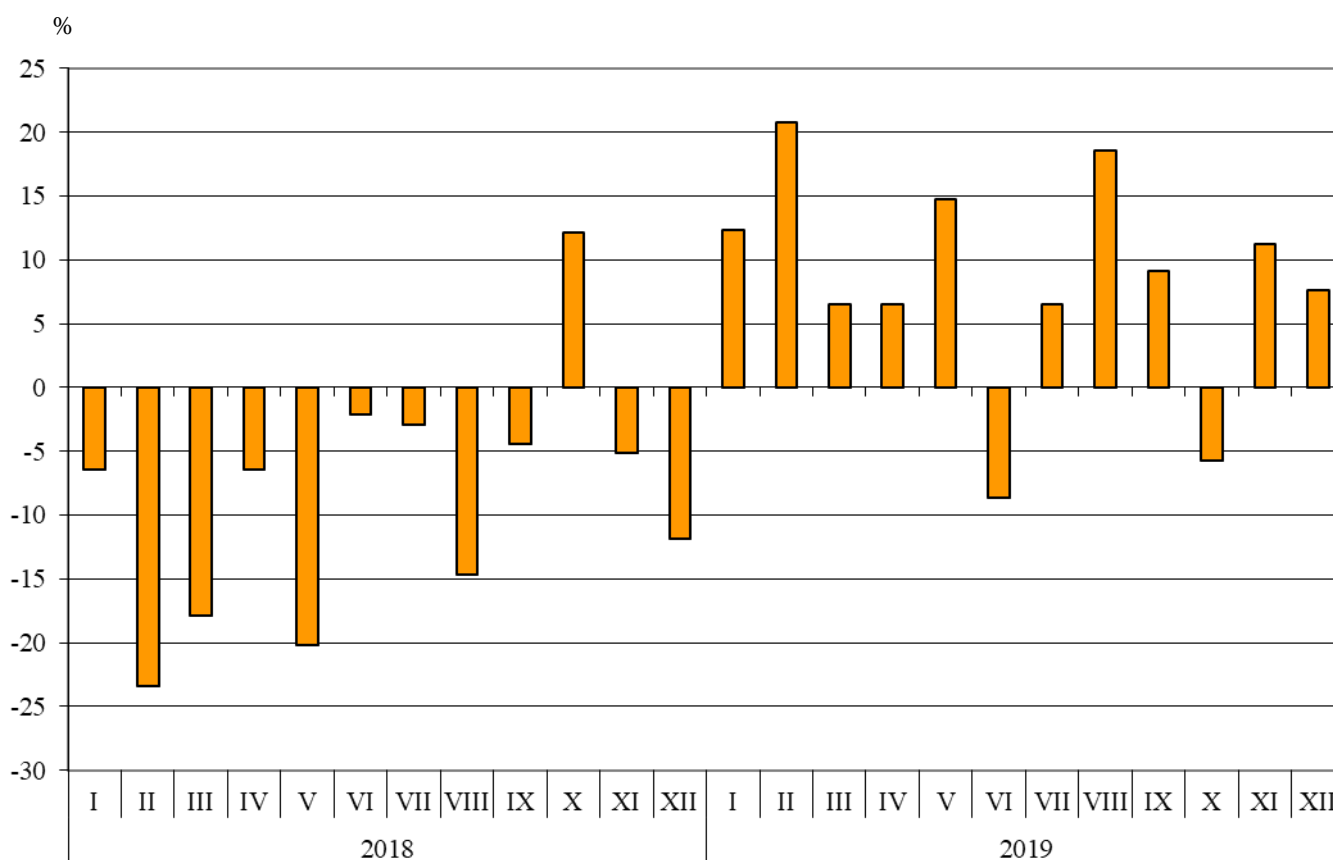
Външнотърговското салдо (износ FOB - внос CIF) на България със страните от ЕС за 2019 г. е отрицателно и е в размер на 2 402.5 млн. лева (табл. 1 от приложението).

¹ Изменение в стойностния обем по текущи цени.

Търговия със стоки на България с трети страни

През 2019 г. **износът** на стоки от България за трети страни нараства със 7.5% спрямо предходната година и е на стойност 19 704.0 млн. лева (табл. 1 и 2 от приложението). Водещи търговски партньори на България са Турция, Китай, Сърбия, Съединените американски щати, Руската федерация и Република Северна Македония, които формират 50.6% от износа за трети страни (табл. 3 от приложението).

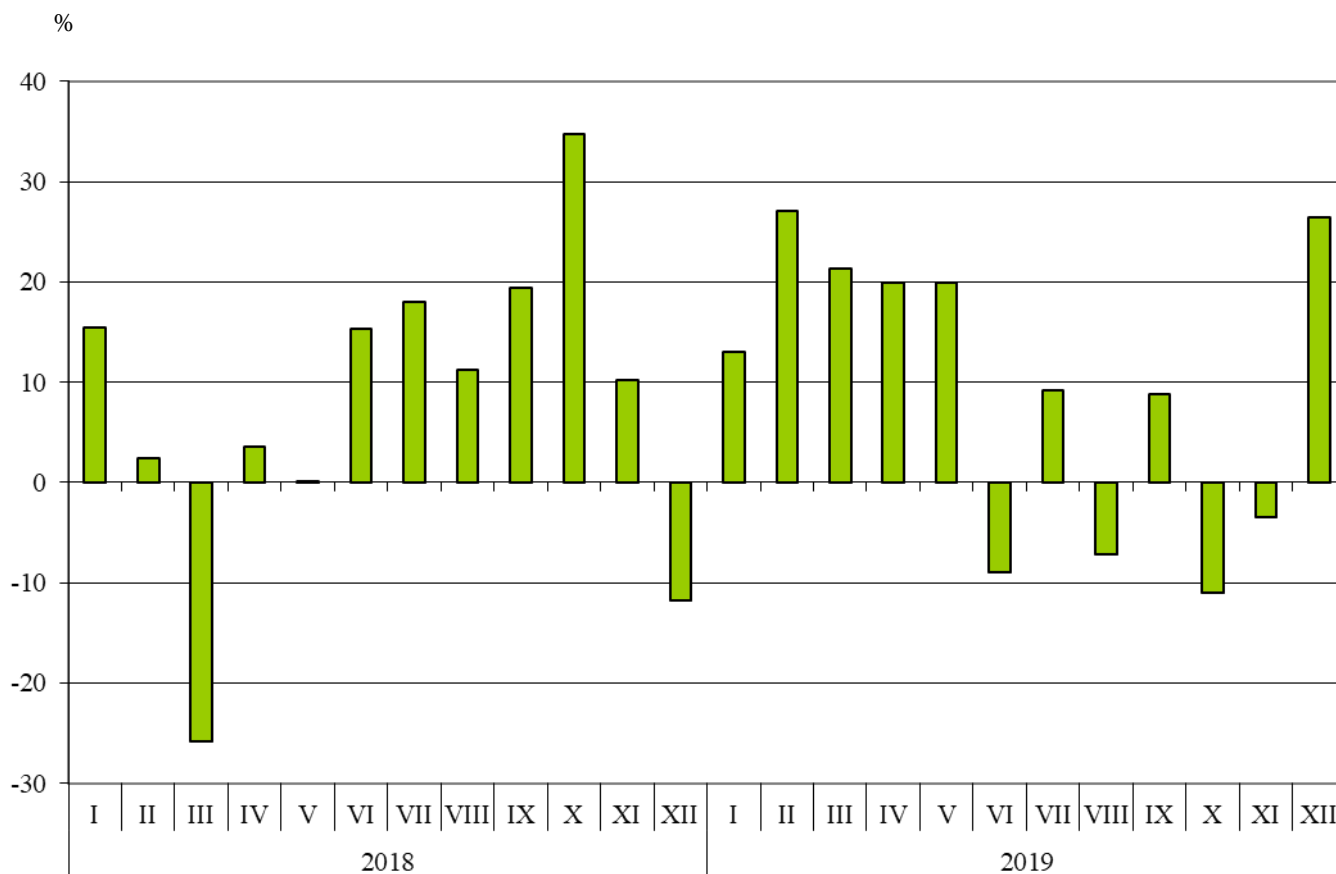
Фиг. 5. Номинално изменение в стойностния обем¹ на износа на стоки от България за трети страни през периода 2018 - 2019 година (Спрямо същия месец на предходната година)



Вносът на стоки в България от трети страни през 2019 г. нараства с 8.1% в сравнение с 2018 г. и е в размер на 24 832.0 млн. лева (табл. 1 и 2 от приложението). Най-голям е стойностният обем на стоките, внесени от Руската федерация, Турция, Китай, Египет и Сърбия, чийто дял възлиза на 66.4% от вноса от трети страни.

¹ Изменение в стойностния обем по текущи цени.

Фиг. 6. Номинално изменение в стойностния обем¹ на вноса на стоки в България от трети страни през периода 2018 - 2019 година (Спрямо същия месец на предходната година)



Външнотърговското салдо (износ FOB - внос CIF) на България с трети страни за 2019 г. е отрицателно и е в размер на 5 128.0 млн. лева (табл. 1 от приложението).

¹ Изменение в стойностния обем по текущи цени.

Приложение

Таблица 1

Износ, внос и търговско салдо на България през 2018 и 2019 г. по месеци

Окончателни данни

(Млн. левове)

Месеци/Периоди	Износ - FOB			Внос - CIF ¹			Търговско салдо - FOB/CIF		
	общо	ЕС	трети страни	общо	ЕС	трети страни	общо	ЕС	трети страни
I.2018	4450.6	3097.2	1353.4	5050.9	3226.3	1824.6	-600.3	-129.1	-471.2
II.2018	3968.6	2700.2	1268.4	4563.5	2914.8	1648.7	-594.9	-214.6	-380.3
III.2018	4625.4	3183.5	1441.9	5116.9	3648.2	1468.7	-491.5	-464.7	-26.8
I - III.2018	13044.6	8980.9	4063.7	14731.3	9789.3	4942.0	-1686.7	-808.4	-878.3
IV.2018	4333.8	2899.2	1434.6	4967.6	3209.0	1758.6	-633.8	-309.8	-324.0
V.2018	4396.2	3023.8	1372.4	5154.5	3359.0	1795.5	-758.3	-335.2	-423.1
VI.2018	4888.9	3202.4	1686.5	5496.2	3437.8	2058.4	-607.3	-235.4	-371.9
IV - VI.2018	13618.9	9125.4	4493.5	15618.3	10005.8	5612.5	-1999.4	-880.4	-1119.0
I - VI.2018	26663.5	18106.3	8557.2	30349.6	19795.1	10554.5	-3686.1	-1688.8	-1997.3
VII.2018	5142.7	3496.2	1646.5	5598.6	3566.6	2032.0	-455.9	-70.4	-385.5
VIII.2018	4709.8	3292.2	1417.6	4979.5	2973.5	2006.0	-269.7	318.7	-588.4
IX.2018	4779.0	3233.4	1545.6	5170.9	3233.6	1937.3	-391.9	-0.2	-391.7
VII - IX.2018	14631.5	10021.8	4609.7	15749.0	9773.7	5975.3	-1117.5	248.1	-1365.6
I - IX.2018	41295.0	28128.1	13166.9	46098.6	29568.8	16529.8	-4803.6	-1440.7	-3362.9
X.2018	5445.8	3465.3	1980.5	6228.9	3676.5	2552.4	-783.1	-211.2	-571.9
XI.2018	5077.7	3431.9	1645.8	5670.5	3596.5	2074.0	-592.8	-164.6	-428.2
XII.2018	4211.9	2675.0	1536.9	4877.6	3065.9	1811.7	-665.7	-390.9	-274.8
X - XII.2018	14735.4	9572.2	5163.2	16777.0	10338.9	6438.1	-2041.6	-766.7	-1274.9
I - XII.2018	56030.4	37700.3	18330.1	62875.6	39907.7	22967.9	-6845.2	-2207.4	-4637.8
I.2019	4694.9	3174.7	1520.2	5065.6	3002.4	2063.2	-370.7	172.3	-543.0
II.2019	4698.3	3166.9	1531.4	5341.8	3247.5	2094.3	-643.5	-80.6	-562.9
III.2019	4809.0	3272.6	1536.4	5379.6	3598.2	1781.4	-570.6	-325.6	-245.0
I - III.2019	14202.2	9614.2	4588.0	15787.0	9848.1	5938.9	-1584.8	-233.9	-1350.9
IV.2019	4675.9	3147.8	1528.1	5578.2	3469.4	2108.8	-902.3	-321.6	-580.7
V.2019	4756.7	3181.3	1575.4	5661.0	3508.5	2152.5	-904.3	-327.2	-577.1
VI.2019	4639.8	3098.4	1541.4	5146.0	3271.0	1875.0	-506.2	-172.6	-333.6
IV - VI.2019	14072.4	9427.5	4644.9	16385.2	10248.9	6136.3	-2312.8	-821.4	-1491.4
I - VI.2019	28274.6	19041.7	9232.9	32172.2	20097.0	12075.2	-3897.6	-1055.3	-2842.3
VII.2019	5358.2	3604.9	1753.3	5968.2	3749.8	2218.4	-610.0	-144.9	-465.1
VIII.2019	4845.2	3164.5	1680.7	5081.0	3217.4	1863.6	-235.8	-52.9	-182.9
IX.2019	4920.0	3232.7	1687.3	5365.8	3258.8	2107.0	-445.8	-26.1	-419.7
VII - IX.2019	15123.4	10002.1	5121.3	16415.0	10226.0	6189.0	-1291.6	-223.9	-1067.7
I - IX.2019	43398.0	29043.8	14354.2	48587.2	30323.0	18264.2	-5189.2	-1279.2	-3910.0
X.2019	5502.4	3636.3	1866.1	6195.9	3923.1	2272.8	-693.5	-286.8	-406.7
XI.2019	5361.8	3531.4	1830.4	5706.8	3703.6	2003.2	-345.0	-172.2	-172.8
XII.2019	4197.2	2543.9	1653.3	5500.0	3208.2	2291.8	-1302.8	-664.3	-638.5
X - XII.2019	15061.4	9711.6	5349.8	17402.7	10834.9	6567.8	-2341.3	-1123.3	-1218.0
I - XII.2019	58459.4	38755.4	19704.0	65989.9	41157.9	24832.0	-7530.5	-2402.5	-5128.0

¹ Вносът по цени FOB се изчислява от БНБ

(<http://bnb.bg/Statistics/StExternalSector/StForeignTrade/StFTImports/index.htm?toLang= BG>)

Таблица 2

Изменение в стойностния обем на износа и вноса на България през 2019 г. спрямо същия период на предходната година

(Проценти)

Месеци/Периоди	Износ - FOB			Внос - CIF		
	общо	ЕС	трети страни	общо	ЕС	трети страни
I	5.5	2.5	12.3	0.3	-6.9	13.1
II	18.4	17.3	20.7	17.1	11.4	27.0
III	4.0	2.8	6.6	5.1	-1.4	21.3
I - III	8.9	7.1	12.9	7.2	0.6	20.2
IV	7.9	8.6	6.5	12.3	8.1	19.9
V	8.2	5.2	14.8	9.8	4.5	19.9
VI	-5.1	-3.2	-8.6	-6.4	-4.9	-8.9
IV - VI	3.3	3.3	3.4	4.9	2.4	9.3
I - VI	6.0	5.2	7.9	6.0	1.5	14.4
VII	4.2	3.1	6.5	6.6	5.1	9.2
VIII	2.9	-3.9	18.6	2.0	8.2	-7.1
IX	3.0	0.0	9.2	3.8	0.8	8.8
VII - IX	3.4	-0.2	11.1	4.2	4.6	3.6
I - IX	5.1	3.3	9.0	5.4	2.6	10.5
X	1.0	4.9	-5.8	-0.5	6.7	-11.0
XI	5.6	2.9	11.2	0.6	3.0	-3.4
XII	-0.3	-4.9	7.6	12.8	4.6	26.5
X - XII	2.2	1.5	3.6	3.7	4.8	2.0
I - XII	4.3	2.8	7.5	5.0	3.1	8.1

Таблица 3

Износ, внос и търговско салдо на България по групи страни и основни страни партньори¹ през 2018 и 2019 година

Страни и групи страни	Износ - FOB			Внос - CIF			Търговско салдо - FOB/CIF	
	2018	2019	изменение спрямо същия период на предходната година - %	2018	2019	изменение спрямо същия период на предходната година - %	2018	2019
	млн. левове			млн. левове			млн. левове	
Общо	56030.4	58459.4	4.3	62875.6	65989.9	5.0	-6845.2	-7530.5
ЕС	37700.3	38755.4	2.8	39907.7	41157.9	3.1	-2207.4	-2402.5
Австрия	991.1	1068.8	7.8	1568.7	1645.1	4.9	-577.6	-576.3
Белгия	1904.2	1664.2	-12.6	1265.9	1256.2	-0.8	638.3	408.0
Германия	8175.4	8625.3	5.5	7779.8	7925.1	1.9	395.6	700.2
Гърция	3696.4	3925.5	6.2	2737.4	3028.8	10.6	959.0	896.7
Дания	392.6	345.5	-12.0	288.7	282.7	-2.1	103.9	62.8
Естония	59.5	50.2	-15.6	49.1	58.7	19.6	10.4	-8.5
Ирландия	191.4	162.9	-14.9	269.4	356.3	32.3	-78.0	-193.4
Испания	1366.6	1589.5	16.3	2920.7	2481.0	-15.1	-1554.1	-891.5
Италия	4775.3	4276.5	-10.4	4742.7	4907.1	3.5	32.6	-630.6
Кипър	200.4	216.5	8.0	244.2	282.1	15.5	-43.8	-65.6
Латвия	73.9	59.0	-20.2	66.4	61.6	-7.2	7.5	-2.6
Литва	148.0	141.9	-4.1	128.8	146.4	13.7	19.2	-4.5
Люксембург	21.9	25.5	16.4	98.3	84.7	-13.8	-76.4	-59.2
Малта	40.9	43.5	6.4	231.2	49.3	-78.7	-190.3	-5.8
Нидерландия	1514.2	1479.8	-2.3	2380.8	2359.4	-0.9	-866.6	-879.6
Обединено кралство	1362.9	1368.9	0.4	963.0	900.8	-6.5	399.9	468.1
Полша	1274.4	1263.1	-0.9	2091.8	2243.5	7.3	-817.4	-980.4
Португалия	194.6	307.8	58.2	170.2	180.7	6.2	24.4	127.1
Румъния	4690.8	5081.5	8.3	4319.4	4712.2	9.1	371.4	369.3
Словакия	424.6	589.3	38.8	770.1	858.5	11.5	-345.5	-269.2
Словения	408.0	481.7	18.1	463.0	525.3	13.5	-55.0	-43.6
Унгария	977.5	1009.2	3.2	2169.4	2332.8	7.5	-1191.9	-1323.6
Финландия	116.3	125.3	7.7	159.4	133.0	-16.6	-43.1	-7.7
Франция	2204.8	2204.8	0.0	1723.6	1978.2	14.8	481.2	226.6
Хърватия	366.4	288.5	-21.3	186.3	159.5	-14.4	180.1	129.0
Чешка република	1182.4	1388.0	17.4	1497.7	1665.0	11.2	-315.3	-277.0
Швеция	494.4	513.2	3.8	402.0	390.3	-2.9	92.4	122.9
Неуточнени	451.4	459.5	1.8	219.7	153.6	-30.1	231.7	305.9

¹ Страна партньор е тази, от/за която стоките са получени/изпратени.

Таблица 3

Износ, внос и търговско салдо на България по групи страни и основни страни партньори¹ през 2018 и 2019 година

(Продължение)

Страни и групи страни	Износ - FOB			Внос - CIF			Търговско салдо - FOB/CIF	
	2018	2019	изменение спрямо същия период на предходната година - %	2018	2019	изменение спрямо същия период на предходната година - %	2018	2019
	млн. левове			млн. левове			млн. левове	
ТРЕТИ СТРАНИ	18330.1	19704.0	7.5	22967.9	24832.0	8.1	-4637.8	-5128.0
ОНД²	1158.1	1460.9	26.1	6350.1	6760.8	6.5	-5192.0	-5299.9
в това число:								
Казахстан	52.8	66.1	25.2	8.9	6.3	-29.2	43.9	59.8
Руска федерация	795.9	1027.4	29.1	6111.5	6515.0	6.6	-5315.6	-5487.6
ОИСР³	6626.2	6960.4	5.0	6017.7	6493.7	7.9	608.5	466.7
в това число:								
Израел	150.6	277.2	84.1	79.3	91.1	14.9	71.3	186.1
Канада	155.0	217.9	40.6	128.1	145.0	13.2	26.9	72.9
Република Корея	195.3	257.0	31.6	298.5	290.4	-2.7	-103.2	-33.4
Съединени американски щати	1048.8	1108.4	5.7	566.4	630.8	11.4	482.4	477.6
Турция	4368.5	4247.8	-2.8	3935.1	4299.7	9.3	433.4	-51.9
Япония	83.9	98.8	17.8	273.4	285.8	4.5	-189.5	-187.0
ЕАСТ⁴	401.8	463.9	15.5	534.8	555.9	3.9	-133.0	-92.0
в това число:								
Норвегия	85.9	83.5	-2.8	60.6	44.4	-26.7	25.3	39.1
Швейцария	310.3	377.9	21.8	470.5	508.1	8.0	-160.2	-130.2
Страни, невключени в горните групировки:								
Албания	164.3	168.8	2.7	34.0	55.5	63.2	130.3	113.3
Босна и Херцеговина	124.6	124.7	0.1	43.5	49.6	14.0	81.1	75.1
Бразилия	64.2	61.5	-4.2	87.2	100.4	15.1	-23.0	-38.9
Виетнам	62.6	79.1	26.4	92.3	133.0	44.1	-29.7	-53.9
Грузия	347.1	295.9	-14.8	632.4	660.4	4.4	-285.3	-364.5

¹ Страна партньор е тази, за/от която стоките са изпратени/получени.

² ОНД включва: Азербайджан, Армения, Беларус, Казахстан, Киргизка република, Република Молдова, Руска федерация, Таджикистан, Туркменистан и Узбекистан.

³ ОИСР включва: Австралия, Американски Вирджински острови, Исландия, Канада, Мексико, Нова Зеландия, Норвегия, Република Корея, САЩ, Турция, Швейцария, Япония, Израел и Чили.

⁴ ЕАСТ включва: Норвегия, Швейцария, Исландия и Лихтенщайн.

Таблица 3

Износ, внос и търговско салдо на България по групи страни и основни страни партньори¹ през 2018 и 2019 година

(Продължение и край)

Страни и групи страни	Износ - FOB			Внос - CIF			Търговско салдо - FOB/CIF	
	2018	2019	изменение спрямо същия период на предходната година - %	2018	2019	изменение спрямо същия период на предходната година - %	2018	2019
	млн. левове			млн. левове			млн. левове	
Египет	487.1	764.8	57.0	1040.0	1459.0	40.3	-552.9	-694.2
Индия	191.5	222.8	16.3	381.2	328.1	-13.9	-189.7	-105.3
Индонезия	54.3	123.7	127.8	322.6	271.2	-15.9	-268.3	-147.5
Ислямска република Иран	79.5	125.2	57.5	64.1	66.5	3.7	15.4	58.7
Китай	1494.2	1612.7	7.9	2578.7	2976.2	15.4	-1084.5	-1363.5
Обединени арабски емирства	212.5	216.8	2.0	52.8	63.1	19.5	159.7	153.7
Перу	31.1	27.7	-10.9	80.9	92.4	14.2	-49.8	-64.7
Република Северна Македония	828.2	829.4	0.1	627.5	639.2	1.9	200.7	190.2
Република Южна Африка	301.1	195.1	-35.2	70.9	95.3	34.4	230.2	99.8
Сингапур	495.1	196.8	-60.3	76.8	78.0	1.6	418.3	118.8
Сирийска арабска република	33.3	51.2	53.8	0.6	0.5	-16.7	32.7	50.7
Сърбия	1039.9	1145.2	10.1	1234.6	1236.5	0.2	-194.7	-91.3
Тайван	76.2	55.2	-27.6	222.9	202.4	-9.2	-146.7	-147.2
Тунис	227.8	539.3	136.7	12.0	40.5	237.5	215.8	498.8
Украйна	368.2	666.7	81.1	934.7	1048.2	12.1	-566.5	-381.5

¹ Страна партньор е тази, за/от която стоките са изпратени/получени.

Таблица 4

Износ, внос и търговско салдо на България по сектори на Стандартната външнотърговска класификация (SITC, рев. 4) през 2018 и 2019 година

Сектори на SITC	Износ - FOB			Внос - CIF			Търговско салдо - FOB/CIF	
	2018	2019	изменение спрямо същия период на предходната година - %	2018	2019	изменение спрямо същия период на предходната година - %	2018	2019
	млн. левове			млн. левове			млн. левове	
Общо	56030.4	58459.4	4.3	62875.6	65989.9	5.0	-6845.2	-7530.5
в т.ч. ЕС	37700.3	38755.4	2.8	39907.7	41157.9	3.1	-2207.4	-2402.5
Храни и живи животни	5962.7	6799.6	14.0	4627.7	5062.5	9.4	1335.0	1737.1
в т.ч. ЕС	4632.9	4608.6	-0.5	3765.0	4009.3	6.5	867.9	599.3
Безалкохолни и алкохолни напитки и тютюн	649.4	714.1	10.0	930.4	1161.4	24.8	-281.0	-447.3
в т.ч. ЕС	359.0	427.3	19.0	724.7	927.6	28.0	-365.7	-500.3
Необработени (сурови) материали, негодни за консумация (изкл. горивата)	3542.6	3970.0	12.1	5713.3	5364.8	-6.1	-2170.7	-1394.8
в т.ч. ЕС	2414.7	2531.8	4.8	3072.5	2565.7	-16.5	-657.8	-33.9
Минерални горива, масла и подобни продукти	4986.9	5574.6	11.8	8529.1	9139.6	7.2	-3542.2	-3565.0
в т.ч. ЕС	1864.8	1796.5	-3.7	1700.9	1784.1	4.9	163.9	12.4
Мазнини, масла и восъци от животински и растителен произход	622.5	616.0	-1.0	201.3	220.7	9.6	421.2	395.3
в т.ч. ЕС	381.6	374.1	-2.0	118.9	124.2	4.5	262.7	249.9
Химични вещества и продукти	5702.7	6396.4	12.2	8813.9	9335.1	5.9	-3111.2	-2938.7
в т.ч. ЕС	3546.4	3900.6	10.0	6760.1	7138.7	5.6	-3213.7	-3238.1
Артикули, класифицирани главно според вида на материала	13011.6	11776.7	-9.5	10793.2	11050.4	2.4	2218.4	726.3
в т.ч. ЕС	8407.5	8026.5	-4.5	6206.8	6079.9	-2.0	2200.7	1946.6
Машини, оборудване и превозни средства	12643.9	13671.2	8.1	17655.7	18513.2	4.9	-5011.8	-4842.0
в т.ч. ЕС	9576.0	10382.9	8.4	13525.4	14194.9	4.9	-3949.4	-3812.0
Разнообразни готови продукти, н.д.	8752.6	8748.8	0.0	5271.1	5746.5	9.0	3481.5	3002.3
в т.ч. ЕС	6394.4	6561.6	2.6	3733.6	3979.1	6.6	2660.8	2582.5
Стоки и сделки, н.д.	155.5	192.0	23.5	339.9	395.7	16.4	-184.4	-203.7
в т.ч. ЕС	123.0	145.5	18.3	299.8	354.4	18.2	-176.8	-208.9