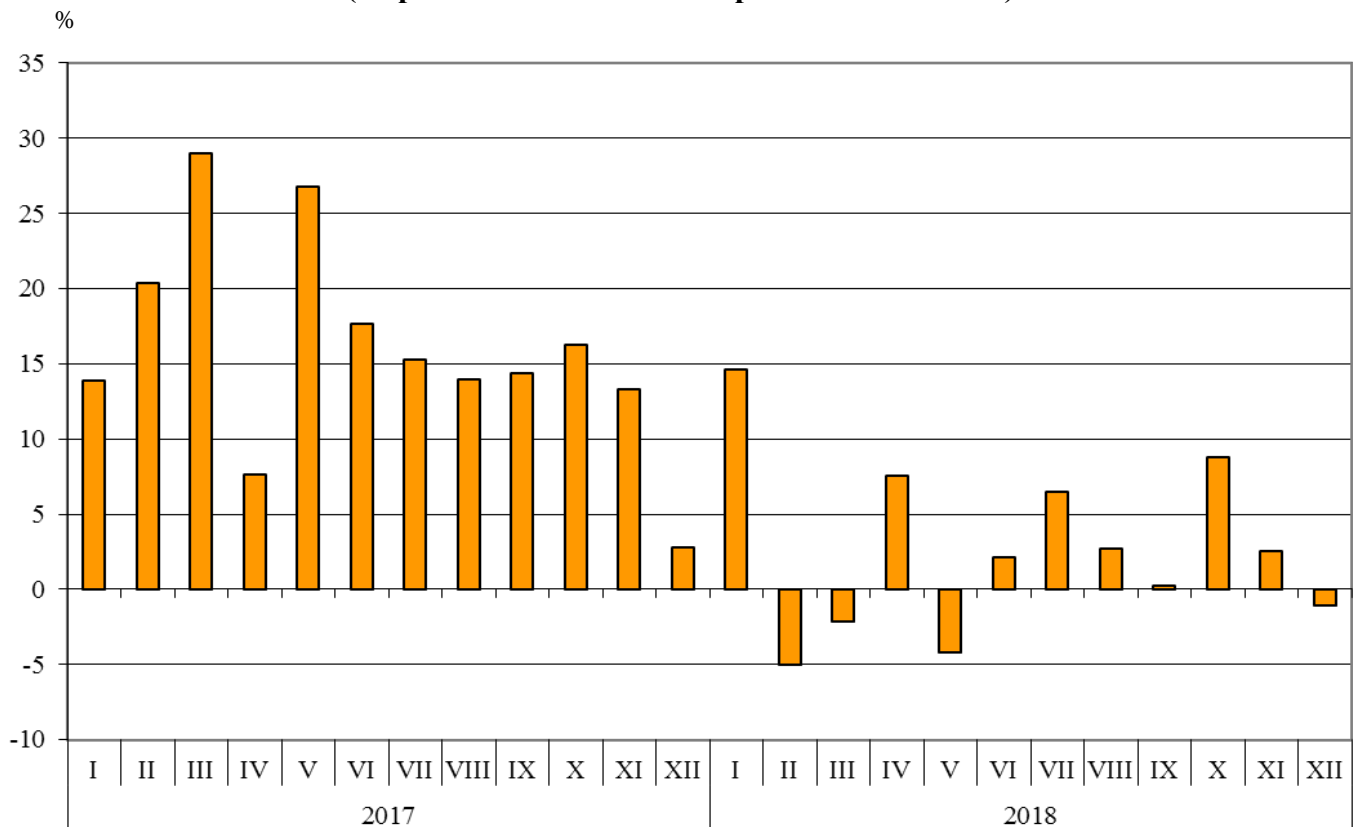




ВЪНШНА ТЪРГОВИЯ СЪС СТОКИ НА БЪЛГАРИЯ ПРЕЗ 2018 ГОДИНА - ОКОНЧАТЕЛНИ ДАННИ

През 2018 г. от България са **изнесени стоки** на стойност 56 030.4 млн. лв., или с 2.6% повече спрямо 2017 година (табл. 1 и 2 от приложението). При сравнение на месечните данни за 2018 г. с данните за съответния месец на предходната година най-голям ръст се наблюдава при износа през януари (14.6%), а най-голям спад е регистриран през февруари (5.0%).

Фиг. 1. Номинално изменение в стойностния обем¹ на износа на стоки на България през периода 2017 - 2018 година (Спрямо същия месец на предходната година)



Внесените стоки (по цени CIF)² през 2018 г. са за 62 875.6 млн. лв., което е с 6.1% повече от предходната година (табл. 1 и 2 от приложението). Съпоставката на месечните данни за вноса през 2018 и 2017 г. показва, че най-голямо е увеличението през януари (19.3%), а най-голямо понижение е регистрирано през декември (8.6%).

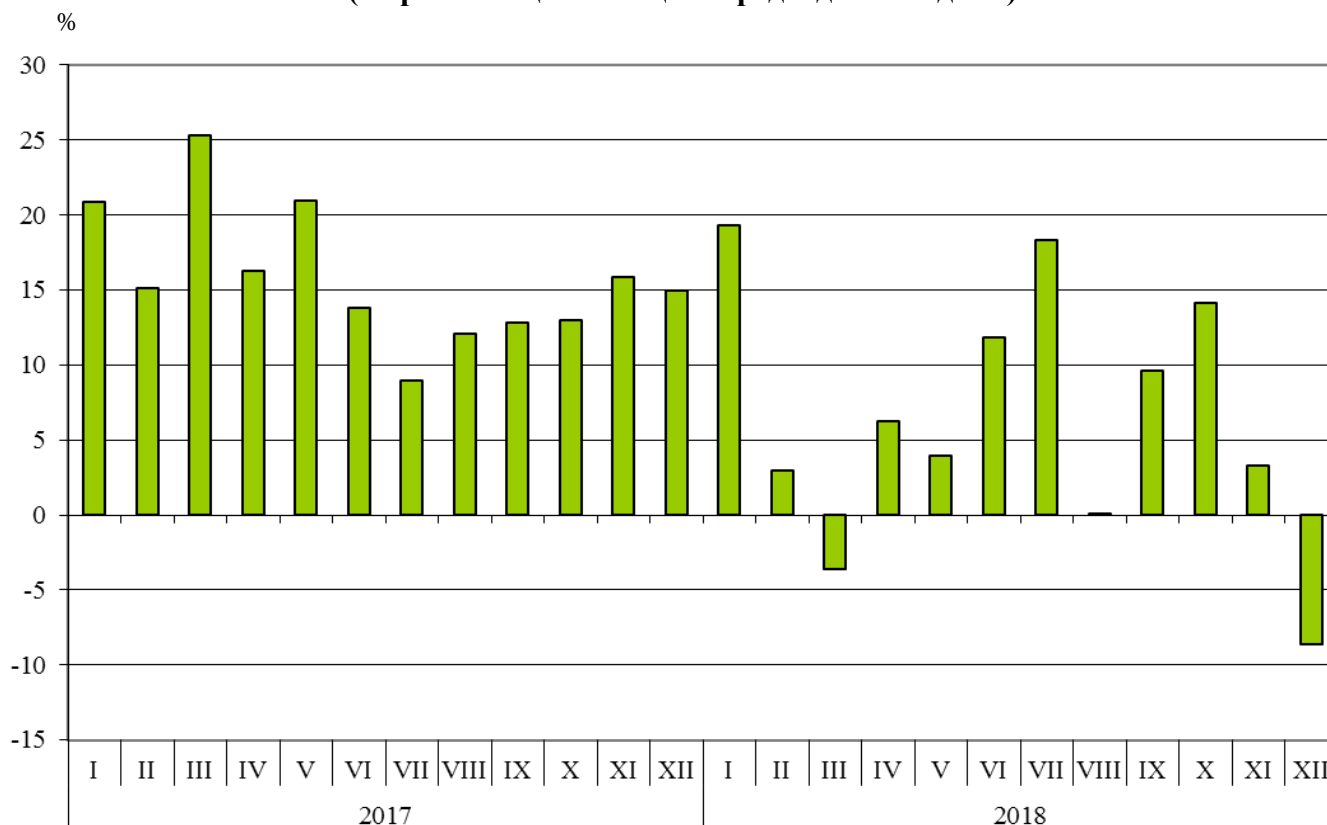
¹ Изменение в стойностния обем по текущи цени.

² Вносът по цени FOB се изчислява от БНБ

(<http://bnb.bg/Statistics/StExternalSector/StForeignTrade/StFTImports/index.htm?toLang= BG>).



Фиг. 2. Номинално изменение в стойностния обем¹ на вноса на стоки на България през периода 2017 - 2018 година (Спрямо същия месец на предходната година)



Външнотърговското салдо (износ FOB - внос CIF) за 2018 г. е отрицателно и е в размер на 6 845.2 млн. лева (табл. 1 и 2 от приложението)

Износът на стоки от България, разпределен според **Стандартната външнотърговска класификация**, показва, че през 2018 г. в сравнение с 2017 г. най-голям ръст е отчетен при износа на „Машини, оборудване и превозни средства“ (10.5%). Най-голям спад се наблюдава при износа от сектор „Безалкохолни и алкохолни напитки и тютюн“ (9.9%) (табл. 4 от приложението).

При вноса на стоки най-голямо нарастване е регистрирано в сектор „Безалкохолни и алкохолни напитки и тютюн“ (15.2%), докато намаление не се наблюдава в нито един от секторите.

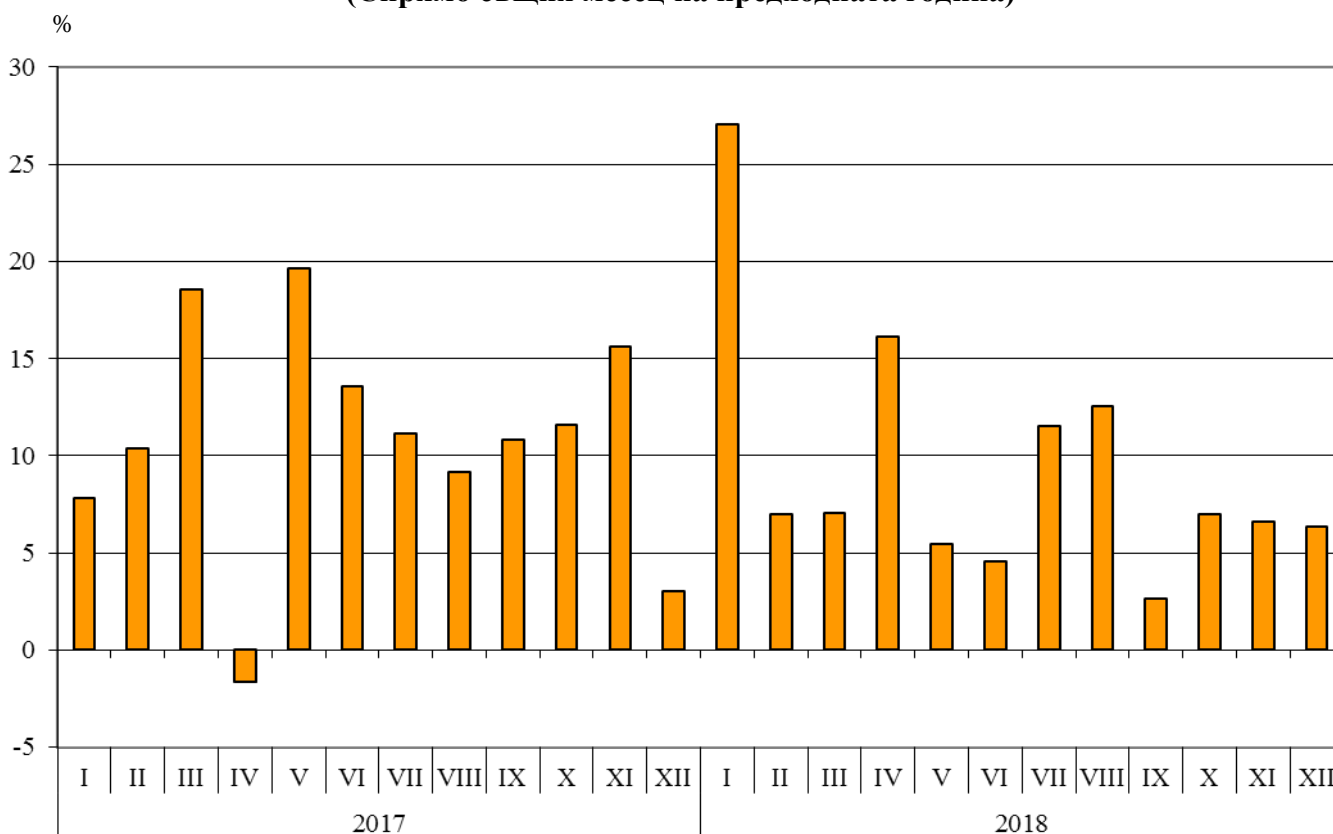
¹ Изменение в стойностния обем по текущи цени.



Търговия със стоки на България с ЕС

През 2018 г. **износът** на стоки от България за **страните от ЕС** нараства с 9.1% спрямо предходната година и е в размер на 37 700.3 млн. лева (табл. 1 и 2 от приложението). Основни търговски партньори на България са Германия, Италия, Румъния, Гърция, Франция и Белгия, които формират 67.5% от износа за ЕС (табл. 3 от приложението).

Фиг. 3. Номинално изменение в стойностния обем¹ на износа на стоки на България за ЕС през периода 2017 - 2018 година (Спрямо същия месец на предходната година)

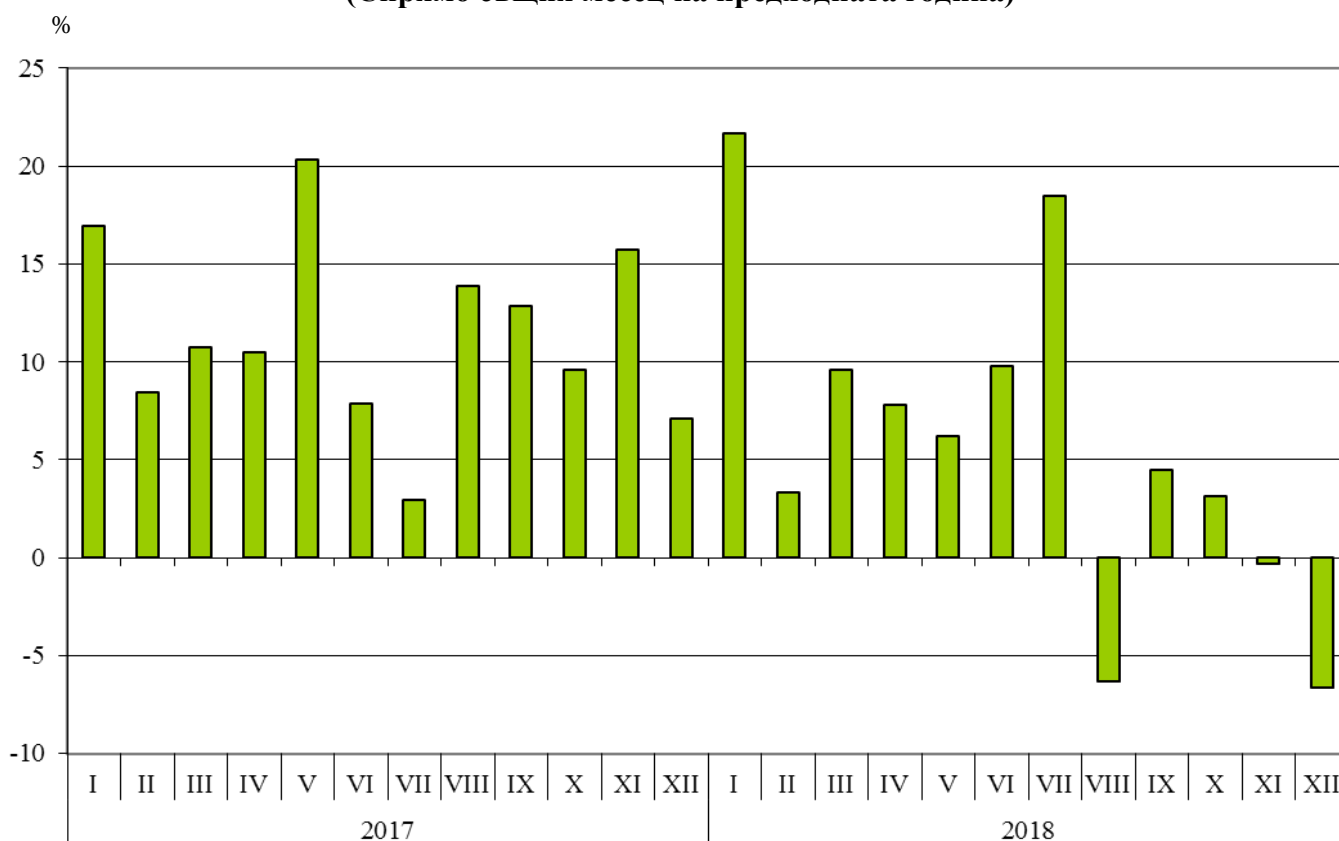


Вносът на стоки в България **от страните от ЕС** през 2018 г. се увеличава с 5.6% в сравнение с 2017 г. и е в размер на 39 907.7 млн. лева (табл. 1 и 2 от приложението). Най-съществен е стойностният обем на стоките, внесени от Германия, Италия, Румъния, Испания и Гърция, които представляват 56.4% от вноса от ЕС.

¹ Изменение в стойностния обем по текущи цени.



Фиг. 4. Номинално изменение в стойността на вноса на стоки на България от ЕС през периода 2017 - 2018 година (Спрямо същия месец на предходната година)



Външнотърговското салдо (износ FOB - внос CIF) на България със страните от ЕС за 2018 г. е отрицателно и е в размер на 2 207.4 млн. лева (табл. 1 от приложението).

Износът на стоки от България за ЕС, разпределен според **Стандартната външнотърговска класификация**, показва, че през 2018 г. в сравнение с 2017 г. най-голямо е увеличението в сектор „Минерални горива, масла и подобни продукти“ (35.8%) (табл. 4 от приложението). Спад се наблюдава единствено в сектор „Мазнини, масла и восъци от животински и растителен произход“ (6.8%).

Най-голям ръст при **вноса** на стоки от ЕС е регистриран в сектор „Безалкохолни и алкохолни напитки и тютюн“ (12.7%), а най-голямо понижение се наблюдава в сектор „Минерални горива, масла и подобни продукти“ (5.3%).

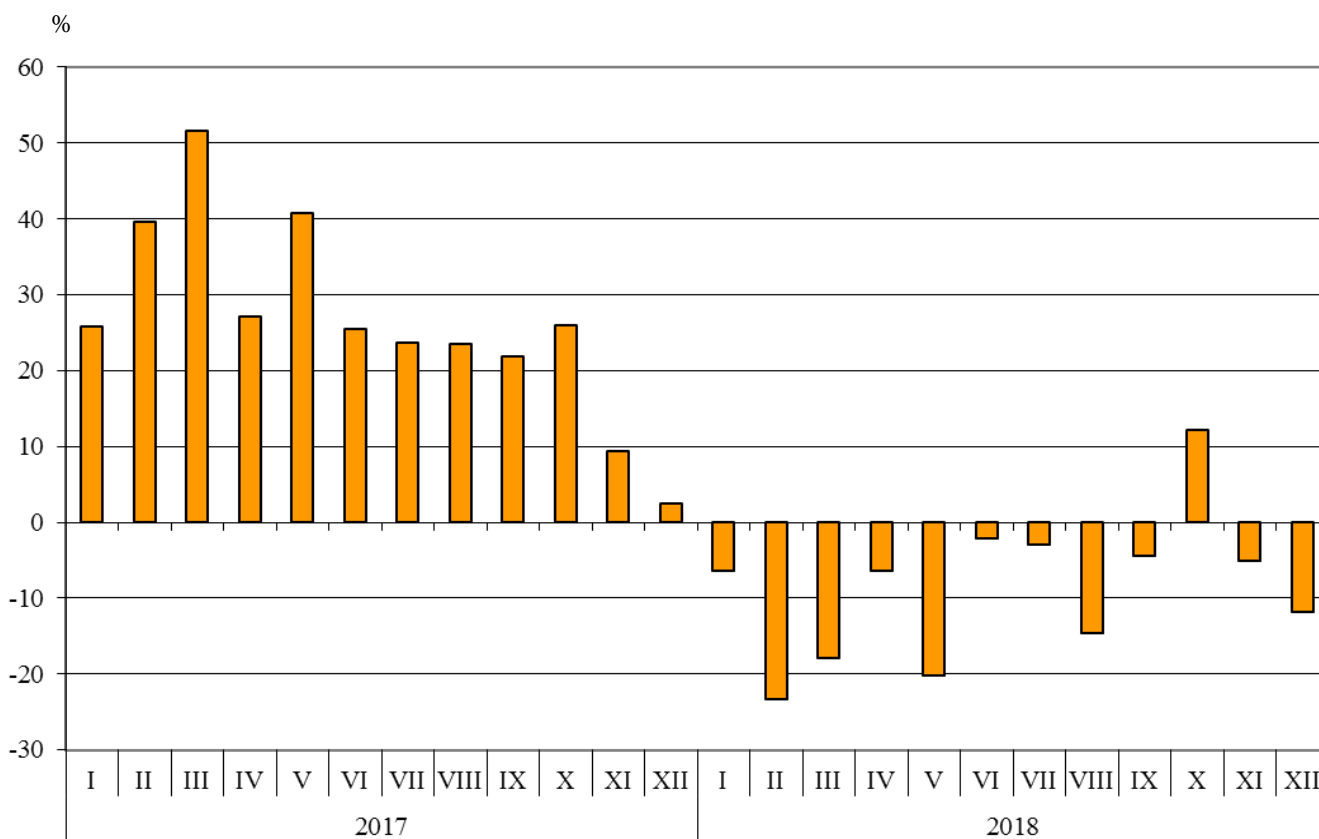
¹ Изменение в стойността на вноса по текущи цени.



Търговия със стоки на България с трети страни

През 2018 г. **износът** на стоки от България за **трети страни** намалява с 8.6% спрямо предходната година и е на стойност 18 330.1 млн. лева (табл. 1 и 2 от приложението). Водещи търговски партньори на България са Турция, Китай, Съединените американски щати, Сърбия, Република Северна Македония и Руската федерация, които формират 52.2% от износа за трети страни (табл. 3 от приложението).

Фиг. 5. Номинално изменение в стойностния обем¹ на износа на стоки на България за трети страни през периода 2017 - 2018 година (Спрямо същия месец на предходната година)

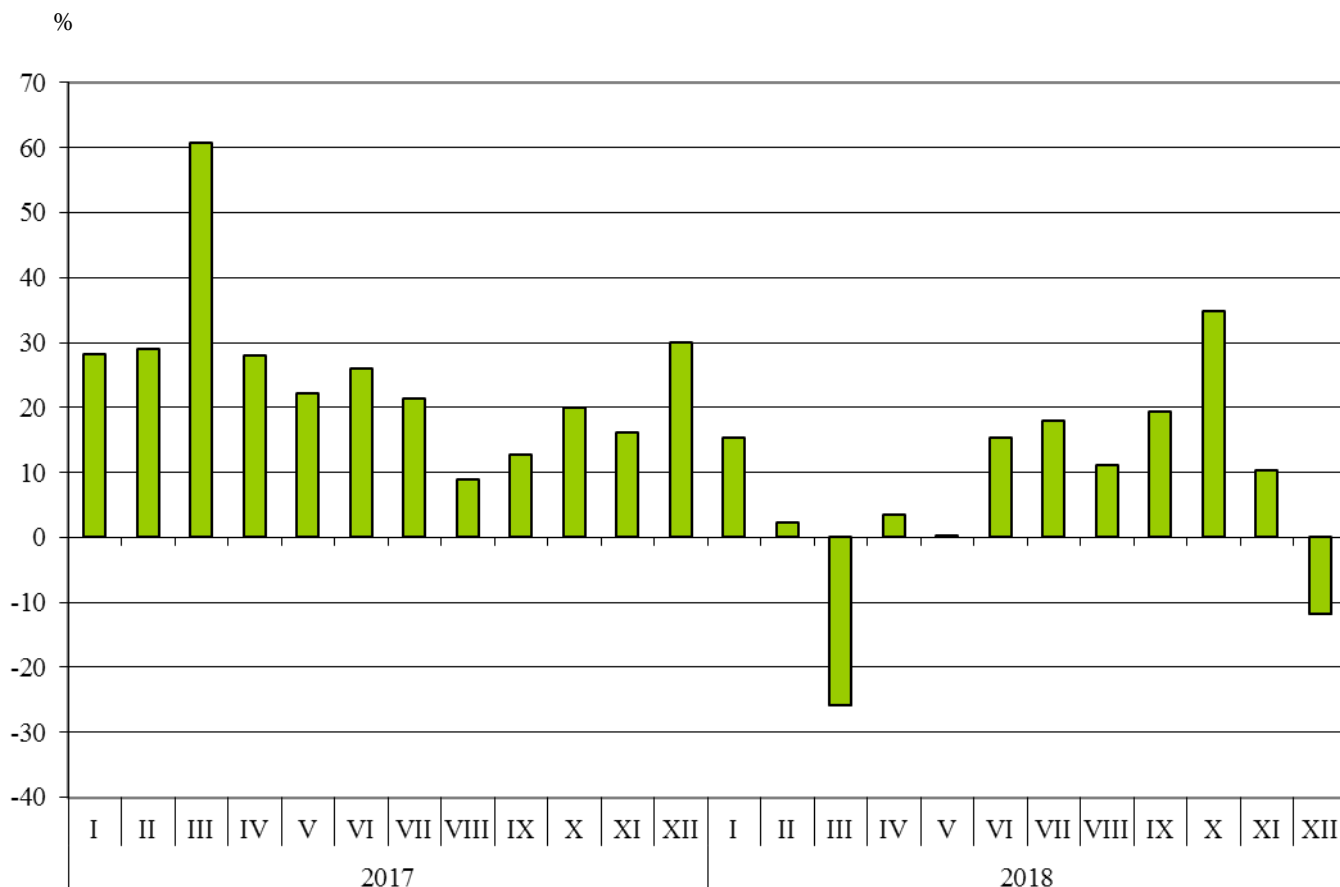


Вносът на стоки в България **от трети страни** през 2018 г. нараства със 7.2% в сравнение с 2017 г. и е в размер на 22 967.9 млн. лева (табл. 1 и 2 от приложението). Най-голям е стойностният обем на стоките, внесени от Руската федерация, Турция, Китай, Сърбия и Египет, чийто дял възлиза на 64.9% от вноса от трети страни.

¹ Изменение в стойностния обем по текущи цени.



Фиг. 6. Номинално изменение в стойността на вноса на стоки на България от трети страни през периода 2017 - 2018 година (Спрямо същия месец на предходната година)



Външнотърговското салдо (износ FOB - внос CIF) на България с трети страни за 2018 г. е отрицателно и е в размер на 4 637.8 млн. лева (табл. 1 от приложението).

¹ Изменение в стойността на вноса по текущи цени.



Приложение

Таблица 1

Износ, внос и търговско салдо на България през 2017 и 2018 г. по месеци
(Окончателни данни)

(Млн. левове)

Месеци/Периоди	Износ - FOB			Внос – CIF ¹			Търговско салдо - FOB/CIF		
	общо	ЕС	трети страни	общо	ЕС	трети страни	общо	ЕС	трети страни
I.2017	3884.4	2438.2	1446.2	4233.0	2651.9	1581.1	-348.6	-213.7	-134.9
II.2017	4179.1	2524.3	1654.8	4430.9	2820.4	1610.5	-251.8	-296.1	44.3
III.2017	4728.8	2973.3	1755.5	5309.2	3328.8	1980.4	-580.4	-355.5	-224.9
I - III.2017	12792.3	7935.8	4856.5	13973.1	8801.1	5172.0	-1180.8	-865.3	-315.5
IV.2017	4029.9	2496.3	1533.6	4675.3	2977.4	1697.9	-645.4	-481.1	-164.3
V.2017	4587.8	2867.9	1719.9	4956.9	3162.9	1794.0	-369.1	-295.0	-74.1
VI.2017	4785.6	3061.9	1723.7	4915.3	3131.1	1784.2	-129.7	-69.2	-60.5
IV - VI.2017	13403.3	8426.1	4977.2	14547.5	9271.4	5276.1	-1144.2	-845.3	-298.9
I - VI.2017	26195.6	16361.9	9833.7	28520.6	18072.5	10448.1	-2325.0	-1710.6	-614.4
VII.2017	4831.1	3135.4	1695.7	4732.6	3010.1	1722.5	98.5	125.3	-26.8
VIII.2017	4586.3	2925.5	1660.8	4978.2	3174.3	1803.9	-391.9	-248.8	-143.1
IX.2017	4768.4	3151.1	1617.3	4716.9	3095.2	1621.7	51.5	55.9	-4.4
VII - IX.2017	14185.8	9212.0	4973.8	14427.7	9279.6	5148.1	-241.9	-67.6	-174.3
I - IX.2017	40381.4	25573.9	14807.5	42948.3	27352.1	15596.2	-2566.9	-1778.2	-788.7
X.2017	5005.2	3238.9	1766.3	5457.6	3563.8	1893.8	-452.4	-324.9	-127.5
XI.2017	4953.1	3218.6	1734.5	5489.6	3608.5	1881.1	-536.5	-389.9	-146.6
XII.2017	4258.8	2515.2	1743.6	5337.9	3283.4	2054.5	-1079.1	-768.2	-310.9
X - XII.2017	14217.1	8972.7	5244.4	16285.1	10455.7	5829.4	-2068.0	-1483.0	-585.0
I - XII.2017	54598.5	34546.6	20051.9	59233.4	37807.8	21425.6	-4634.9	-3261.2	-1373.7
I.2018	4450.6	3097.2	1353.4	5050.9	3226.3	1824.6	-600.3	-129.1	-471.2
II.2018	3968.6	2700.2	1268.4	4563.5	2914.8	1648.7	-594.9	-214.6	-380.3
III.2018	4625.4	3183.5	1441.9	5116.9	3648.2	1468.7	-491.5	-464.7	-26.8
I - III.2018	13044.6	8980.9	4063.7	14731.3	9789.3	4942.0	-1686.7	-808.4	-878.3
IV.2018	4333.8	2899.2	1434.6	4967.6	3209.0	1758.6	-633.8	-309.8	-324.0
V.2018	4396.2	3023.8	1372.4	5154.5	3359.0	1795.5	-758.3	-335.2	-423.1
VI.2018	4888.9	3202.4	1686.5	5496.2	3437.8	2058.4	-607.3	-235.4	-371.9
IV - VI.2018	13618.9	9125.4	4493.5	15618.3	10005.8	5612.5	-1999.4	-880.4	-1119.0
I - VI.2018	26663.5	18106.3	8557.2	30349.6	19795.1	10554.5	-3686.1	-1688.8	-1997.3
VII.2018	5142.7	3496.2	1646.5	5598.6	3566.6	2032.0	-455.9	-70.4	-385.5
VIII.2018	4709.8	3292.2	1417.6	4979.5	2973.5	2006.0	-269.7	318.7	-588.4
IX.2018	4779.0	3233.4	1545.6	5170.9	3233.6	1937.3	-391.9	-0.2	-391.7
VII - IX.2018	14631.5	10021.8	4609.7	15749.0	9773.7	5975.3	-1117.5	248.1	-1365.6
I - IX.2018	41295.0	28128.1	13166.9	46098.6	29568.8	16529.8	-4803.6	-1440.7	-3362.9
X.2018	5445.8	3465.3	1980.5	6228.9	3676.5	2552.4	-783.1	-211.2	-571.9
XI.2018	5077.7	3431.9	1645.8	5670.5	3596.5	2074.0	-592.8	-164.6	-428.2
XII.2018	4211.9	2675.0	1536.9	4877.6	3065.9	1811.7	-665.7	-390.9	-274.8
X - XII.2018	14735.4	9572.2	5163.2	16777.0	10338.9	6438.1	-2041.6	-766.7	-1274.9
I - XII.2018	56030.4	37700.3	18330.1	62875.6	39907.7	22967.9	-6845.2	-2207.4	-4637.8

¹ Вносът по цени FOB се изчислява от БНБ
(<http://bnb.bg/Statistics/StExternalSector/StForeignTrade/StFTImports/index.htm?toLang= BG>).



Таблица 2

**Изменение в стойностния обем на износа и вноса на България през 2018 г. спрямо
същия период на предходната година**

(Проценти)

Месеци/Периоди	Износ - FOB			Внос - CIF		
	общо	ЕС	трети страни	общо	ЕС	трети страни
I	14.6	27.0	-6.4	19.3	21.7	15.4
II	-5.0	7.0	-23.4	3.0	3.3	2.4
III	-2.2	7.1	-17.9	-3.6	9.6	-25.8
I - III	2.0	13.2	-16.3	5.4	11.2	-4.4
IV	7.5	16.1	-6.5	6.3	7.8	3.6
V	-4.2	5.4	-20.2	4.0	6.2	0.1
VI	2.2	4.6	-2.2	11.8	9.8	15.4
IV - VI	1.6	8.3	-9.7	7.4	7.9	6.4
I - VI	1.8	10.7	-13.0	6.4	9.5	1.0
VII	6.4	11.5	-2.9	18.3	18.5	18.0
VIII	2.7	12.5	-14.6	0.0	-6.3	11.2
IX	0.2	2.6	-4.4	9.6	4.5	19.5
VII - IX	3.1	8.8	-7.3	9.2	5.3	16.1
I - IX	2.3	10.0	-11.1	7.3	8.1	6.0
X	8.8	7.0	12.1	14.1	3.2	34.8
XI	2.5	6.6	-5.1	3.3	-0.3	10.3
XII	-1.1	6.4	-11.9	-8.6	-6.6	-11.8
X - XII	3.6	6.7	-1.5	3.0	-1.1	10.4
I - XII	2.6	9.1	-8.6	6.1	5.6	7.2

Таблица 3
Износ, внос и търговско салдо на България по групи страни и основни страни партньори¹ през 2017 и 2018 година

Страни и групи страни	Износ - FOB			Внос - CIF			Търговско салдо - FOB/CIF	
	2017	2018	изменение спрямо същия период на предходната година - %	2017	2018	изменение спрямо същия период на предходната година - %	2017	2018
	млн. левове			млн. левове			млн. левове	
Общо	54598.5	56030.4	2.6	59233.4	62875.6	6.1	-4634.9	-6845.2
ЕС	34546.6	37700.3	9.1	37807.8	39907.7	5.6	-3261.2	-2207.4
Австрия	961.3	991.1	3.1	1426.1	1568.7	10.0	-464.8	-577.6
Белгия	2195.1	1904.2	-13.3	1248.1	1265.9	1.4	947.0	638.3
Германия	7023.1	8175.4	16.4	7243.7	7779.8	7.4	-220.6	395.6
Гърция	3362.5	3696.4	9.9	2605.9	2737.4	5.0	756.6	959.0
Дания	315.0	392.6	24.6	271.4	288.7	6.4	43.6	103.9
Естония	47.3	59.5	25.8	58.9	49.1	-16.6	-11.6	10.4
Ирландия	90.8	191.4	110.8	223.7	269.4	20.4	-132.9	-78.0
Испания	1533.8	1366.6	-10.9	3117.8	2920.7	-6.3	-1584.0	-1554.1
Италия	4326.8	4775.3	10.4	4290.1	4742.7	10.5	36.7	32.6
Кипър	157.3	200.4	27.4	243.4	244.2	0.3	-86.1	-43.8
Латвия	58.1	73.9	27.2	70.1	66.4	-5.3	-12.0	7.5
Литва	139.6	148.0	6.0	89.4	128.8	44.1	50.2	19.2
Люксембург	18.2	21.9	20.3	180.5	98.3	-45.5	-162.3	-76.4
Малта	36.6	40.9	11.7	74.7	231.2	209.5	-38.1	-190.3
Нидерландия	1293.4	1514.2	17.1	2174.0	2380.8	9.5	-880.6	-866.6
Обединено кралство	1272.7	1362.9	7.1	930.1	963.0	3.5	342.6	399.9
Полша	1231.7	1274.4	3.5	2136.8	2091.8	-2.1	-905.1	-817.4
Португалия	230.2	194.6	-15.5	103.1	170.2	65.1	127.1	24.4
Румъния	4261.9	4690.8	10.1	4174.7	4319.4	3.5	87.2	371.4
Словакия	404.9	424.6	4.9	762.6	770.1	1.0	-357.7	-345.5
Словения	404.0	408.0	1.0	432.0	463.0	7.2	-28.0	-55.0
Унгария	902.6	977.5	8.3	2085.1	2169.4	4.0	-1182.5	-1191.9
Финландия	86.8	116.3	34.0	125.1	159.4	27.4	-38.3	-43.1
Франция	2137.1	2204.8	3.2	1705.4	1723.6	1.1	431.7	481.2
Хърватия	223.3	366.4	64.1	155.5	186.3	19.8	67.8	180.1
Чешка република	1069.1	1182.4	10.6	1335.5	1497.7	12.1	-266.4	-315.3
Швеция	426.8	494.4	15.8	378.7	402.0	6.2	48.1	92.4
Неуточнени	336.6	451.4	34.1	165.4	219.7	32.8	171.2	231.7

¹ Страна партньор е тази, от/за която стоките са получени/изпратени.

Таблица 3

Износ, внос и търговско салдо на България по групи страни и основни страни партньори¹ през 2017 и 2018 година

(Продължение)

Страни и групи страни	Износ - FOB			Внос - CIF			Търговско салдо - FOB/CIF	
	2017	2018	изменение спрямо същия период на предходната година - %	2017	2018	изменение спрямо същия период на предходната година - %	2017	2018
	млн. левове			млн. левове			млн. левове	
ТРЕТИ СТРАНИ	20051.9	18330.1	-8.6	21425.6	22967.9	7.2	-1373.7	-4637.8
ОНД ²	2119.7	1526.3	-28.0	7205.2	7284.7	1.1	-5085.5	-5758.4
в това число:								
Казахстан	49.2	52.8	7.3	27.3	8.9	-67.4	21.9	43.9
Руска федерация	1448.9	795.9	-45.1	6068.2	6111.5	0.7	-4619.3	-5315.6
Украйна	294.4	368.2	25.1	896.4	934.7	4.3	-602.0	-566.5
ОИСР³	6741.4	6626.2	-1.7	5410.0	6017.7	11.2	1331.4	608.5
в това число:								
Израел	212.9	150.6	-29.3	99.6	79.3	-20.4	113.3	71.3
Канада	102.1	155.0	51.8	128.3	128.1	-0.2	-26.2	26.9
Република Корея	115.4	195.3	69.2	222.2	298.5	34.3	-106.8	-103.2
Съединени американски щати	797.6	1048.8	31.5	454.4	566.4	24.6	343.2	482.4
Турция	4853.3	4368.5	-10.0	3733.9	3935.1	5.4	1119.4	433.4
Япония	81.8	83.9	2.6	205.9	273.4	32.8	-124.1	-189.5
ЕАСТ⁴	404.5	401.8	-0.7	477.4	534.8	12.0	-72.9	-133.0
в това число:								
Норвегия	78.7	85.9	9.1	60.0	60.6	1.0	18.7	25.3
Швейцария	322.8	310.3	-3.9	414.4	470.5	13.5	-91.6	-160.2
Страни, невключени в горните групировки:								
Албания	155.7	164.3	5.5	35.5	34.0	-4.2	120.2	130.3
Босна и Херцеговина	136.0	124.6	-8.4	77.5	43.5	-43.9	58.5	81.1
Бразилия	55.8	64.2	15.1	38.1	87.2	128.9	17.7	-23.0
Виетнам	59.9	62.6	4.5	85.3	92.3	8.2	-25.4	-29.7
Грузия	351.5	347.1	-1.3	585.5	632.4	8.0	-234.0	-285.3

¹ Страна партньор е тази, за/от която стоките са изпратени/получени.

² ОНД включва: Азербайджан, Армения, Беларус, Казахстан, Киргизка република, Република Молдова, Руска федерация, Таджикистан, Туркменистан, Узбекистан и Украйна.

³ ОИСР включва: Австралия, Американски Вирджински острови, Исландия, Канада, Мексико, Нова Зеландия, Норвегия, Република Корея, САЩ, Турция, Швейцария, Япония, Израел и Чили.

⁴ ЕАСТ включва: Норвегия, Швейцария, Исландия и Лихтенщайн.



Таблица 3

Износ, внос и търговско салдо на България по групи страни и основни страни партньори¹ през 2017 и 2018 година

(Продължение и край)

Страни и групи страни	Износ - FOB			Внос - CIF			Търговско салдо - FOB/CIF	
	2017	2018	изменение спрямо същия период на предходната година - %	2017	2018	изменение спрямо същия период на предходната година - %	2017	2018
	млн. левове			млн. левове			млн. левове	
Египет	927.6	487.1	-47.5	1098.8	1040.0	-5.4	-171.2	-552.9
Индия	211.3	191.5	-9.4	273.9	381.2	39.2	-62.6	-189.7
Индонезия	55.1	54.3	-1.5	92.9	322.6	247.3	-37.8	-268.3
Ислямска република Иран	118.9	79.5	-33.1	105.2	64.1	-39.1	13.7	15.4
Китай	1329.0	1494.2	12.4	2171.2	2578.7	18.8	-842.2	-1084.5
Обединени арабски емирства	321.5	212.5	-33.9	53.5	52.8	-1.3	268.0	159.7
Перу	30.5	31.1	2.0	47.8	80.9	69.2	-17.3	-49.8
Република Северна Македония	796.3	828.2	4.0	641.7	627.5	-2.2	154.6	200.7
Република Южна Африка	126.8	301.1	137.5	59.1	70.9	20.0	67.7	230.2
Сингапур	471.6	495.1	5.0	68.8	76.8	11.6	402.8	418.3
Сирийска арабска република	39.8	33.3	-16.3	0.6	0.6	0.0	39.2	32.7
Сърбия	927.2	1039.9	12.2	1183.4	1234.6	4.3	-256.2	-194.7
Тайван	62.6	76.2	21.7	197.8	222.9	12.7	-135.2	-146.7

¹ Страна партньор е тази, за/от която стоките са изпратени/получени.



Таблица 4

Износ, внос и търговско салдо на България по сектори на Стандартната външнотърговска класификация (SITC, рев. 4) през 2017 и 2018 година

Сектори на SITC	Износ - FOB			Внос - CIF			Търговско салдо - FOB/CIF	
	2017	2018	изменение спрямо същия период на предходната година - %	2017	2018	изменение спрямо същия период на предходната година - %	2017	2018
	млн. левове			млн. левове			млн. левове	
Общо	54598.5	56030.4	2.6	59233.4	62875.6	6.1	-4634.9	-6845.2
в т.ч. ЕС	34546.6	37700.3	9.1	37807.8	39907.7	5.6	-3261.2	-2207.4
Храни и живи животни	5612.7	5962.8	6.2	4616.9	4627.7	0.2	995.8	1335.1
в т.ч. ЕС	4132.1	4632.9	12.1	3781.6	3765.0	-0.4	350.5	867.9
Безалкохолни и алкохолни напитки и тютюн	720.9	649.4	-9.9	807.6	930.4	15.2	-86.7	-281.0
в т.ч. ЕС	314.4	359.0	14.2	643.3	724.7	12.7	-328.9	-365.7
Необработени (сурови) материали, негодни за консумация (изкл. горивата)	3347.7	3542.6	5.8	5386.3	5713.3	6.1	-2038.6	-2170.7
в т.ч. ЕС	2160.3	2414.7	11.8	3112.2	3072.5	-1.3	-951.9	-657.8
Минерални горива, масла и подобни продукти	5415.0	4986.9	-7.9	8393.6	8529.1	1.6	-2978.6	-3542.2
в т.ч. ЕС	1373.6	1864.8	35.8	1796.4	1700.9	-5.3	-422.8	163.9
Мазнини, масла и восъци от животински и растителен произход	585.7	622.5	6.3	194.3	201.3	3.6	391.4	421.2
в т.ч. ЕС	409.4	381.6	-6.8	124.8	118.9	-4.7	284.6	262.7
Химични вещества и продукти	5420.7	5702.7	5.2	8411.1	8813.9	4.8	-2990.4	-3111.2
в т.ч. ЕС	3401.2	3546.4	4.3	6573.9	6760.1	2.8	-3172.7	-3213.7
Артикули, класифицирани главно според вида на материала	12792.7	13011.6	1.7	10100.3	10793.2	6.9	2692.4	2218.4
в т.ч. ЕС	8213.5	8407.5	2.4	5866.0	6206.8	5.8	2347.5	2200.7
Машини, оборудване и превозни средства	11443.0	12643.8	10.5	15999.4	17655.7	10.4	-4556.4	-5011.9
в т.ч. ЕС	8291.3	9576.0	15.5	12138.8	13525.4	11.4	-3847.5	-3949.4
Разнообразни готови продукти, н.д.	9113.2	8752.6	-4.0	5006.9	5271.1	5.3	4106.3	3481.5
в т.ч. ЕС	6137.4	6394.4	4.2	3488.8	3733.6	7.0	2648.6	2660.8
Стоки и сделки, н.д.	146.9	155.5	5.9	317.0	339.9	7.2	-170.1	-184.4
в т.ч. ЕС	113.4	123.0	8.5	282.0	299.8	6.3	-168.6	-176.8