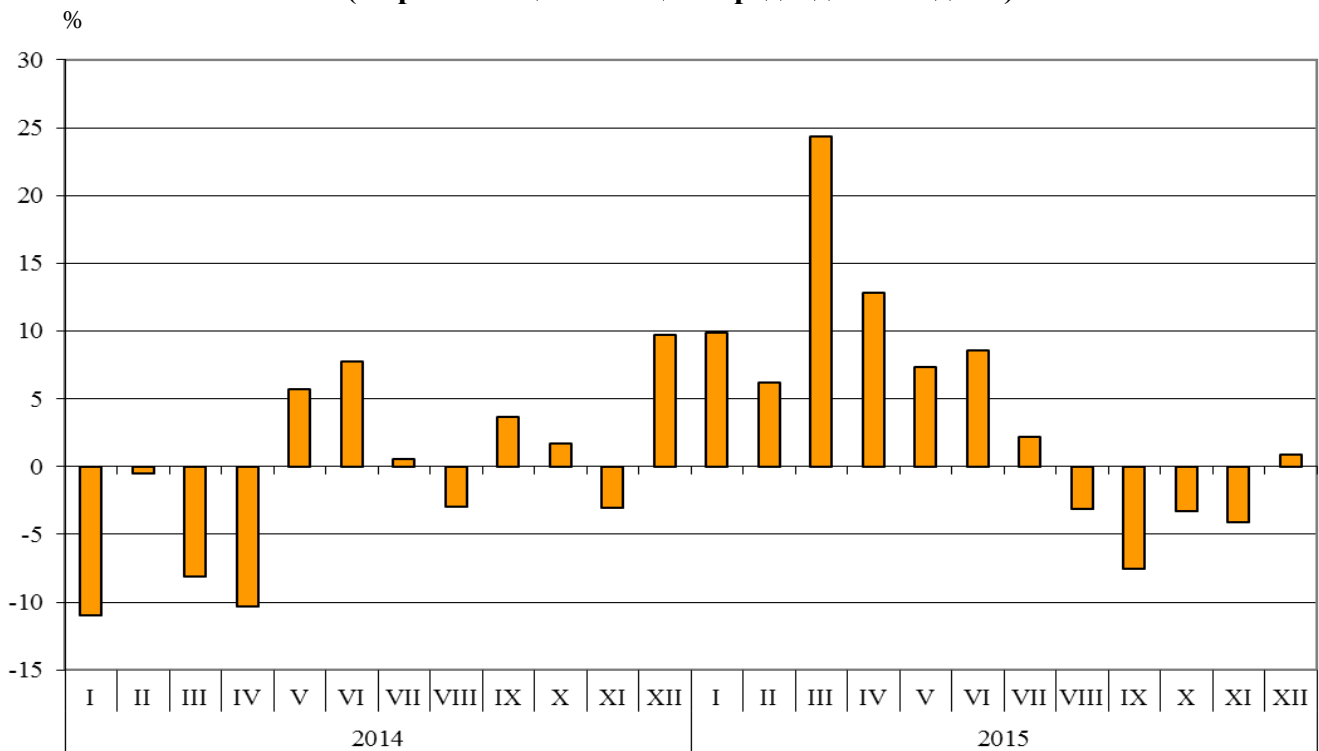




ВЪНШНА ТЪРГОВИЯ НА БЪЛГАРИЯ ПРЕЗ 2015 ГОДИНА - ОКОНЧАТЕЛНИ ДАННИ

През 2015 г. са изнесени стоки за 44 949.5 млн. лв. и спрямо 2014 г. износът се увеличава с 4.0% (табл. 1 и 2 от приложението). При сравняване на месечните данни за 2015 г. с данните за съответния месец на предходната година най-голям ръст се наблюдава при износа през март (24.4%), а най-голям спад - през септември (7.5%).

**Фиг. 1. Номинално изменение в стойностния обем¹ на износа
през периода 2014 - 2015 година
(Спрямо същия месец на предходната година)**

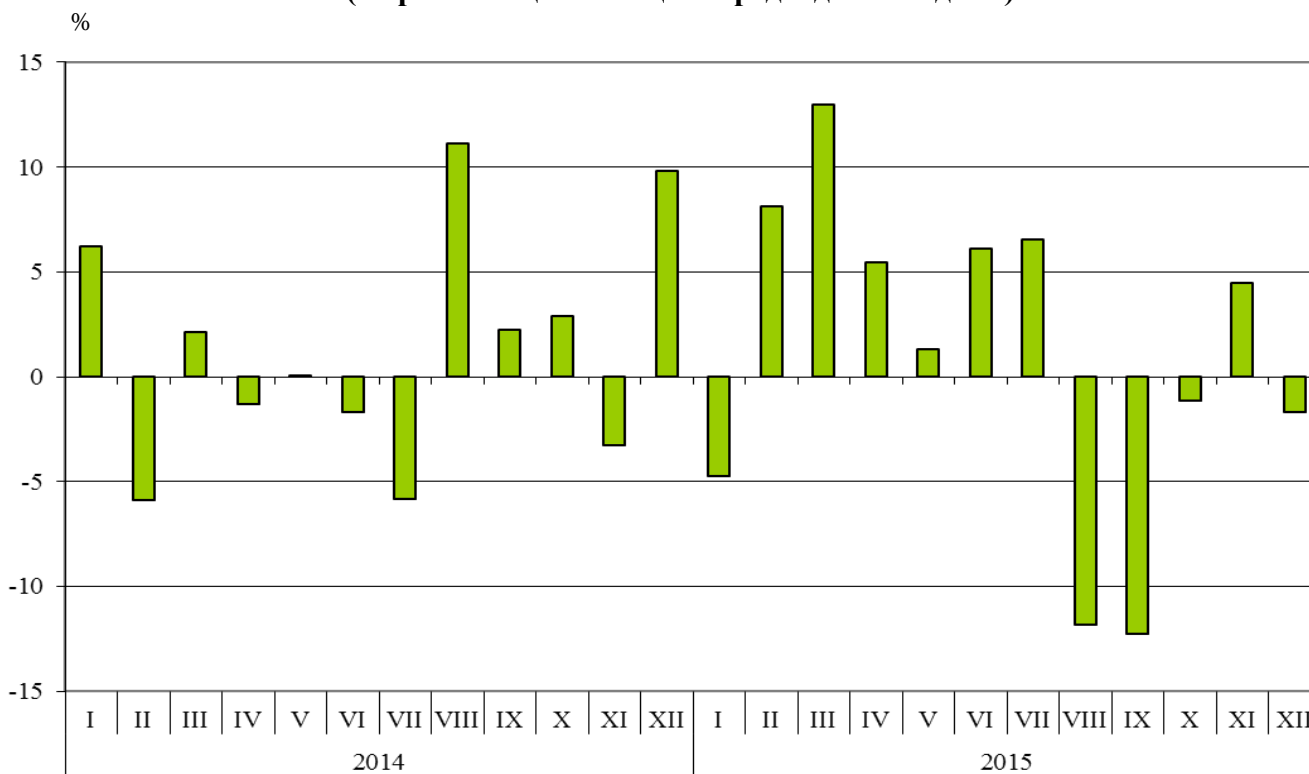


Внесените стоки (по цени CIF) през 2015 г. са за 51 549.0 млн. лв., или с 0.9% повече от предходната година (табл. 1 и 2 от приложението). При сравняване на месечните данни за 2015 г. с данните за съответния месец на 2014 г. най-голям ръст при вноса се наблюдава през март (13.0%), а най-голям спад се отчита през септември (12.3%).

¹ Изменение в стойностния обем по текущи цени.



**Фиг. 2. Номинално изменение в стойностния обем¹ на вноса
 през периода 2014 - 2015 година
 (Спрямо същия месец на предходната година)**



Външнотърговското салдо (износ FOB - внос CIF) за 2015 г. е отрицателно и е в размер на 6 599.5 млн. лв., което е с 1 264.4 млн. лв. по-малко от салдото за 2014 година (табл. 1 и 2 от приложението). По цени FOB/FOB (след елиминирание на разходите за транспорт и застраховки при внос на стоки) отрицателното салдо за 2015 г. е на стойност 4 064.6 млн. лева.

Износът на България, разпределен според **Стандартната външнотърговска класификация**, показва, че през 2015 г. в сравнение с 2014 г. най-голям ръст се наблюдава при износа на „Химични вещества и продукти“ (12.5%). Най-голям спад (13.4%) се наблюдава при износа от сектор „Минерални горива, масла и подобни продукти“ (табл. 4 от приложението).

При вноса най-голям ръст е отчетен в сектор „Разнообразни готови продукти, н.д.“² (13.1%). Най-голям спад се наблюдава при вноса от сектор „Минерални горива, масла и подобни продукти“ (21.0%).

¹ Изменение в стойностния обем по текущи цени.

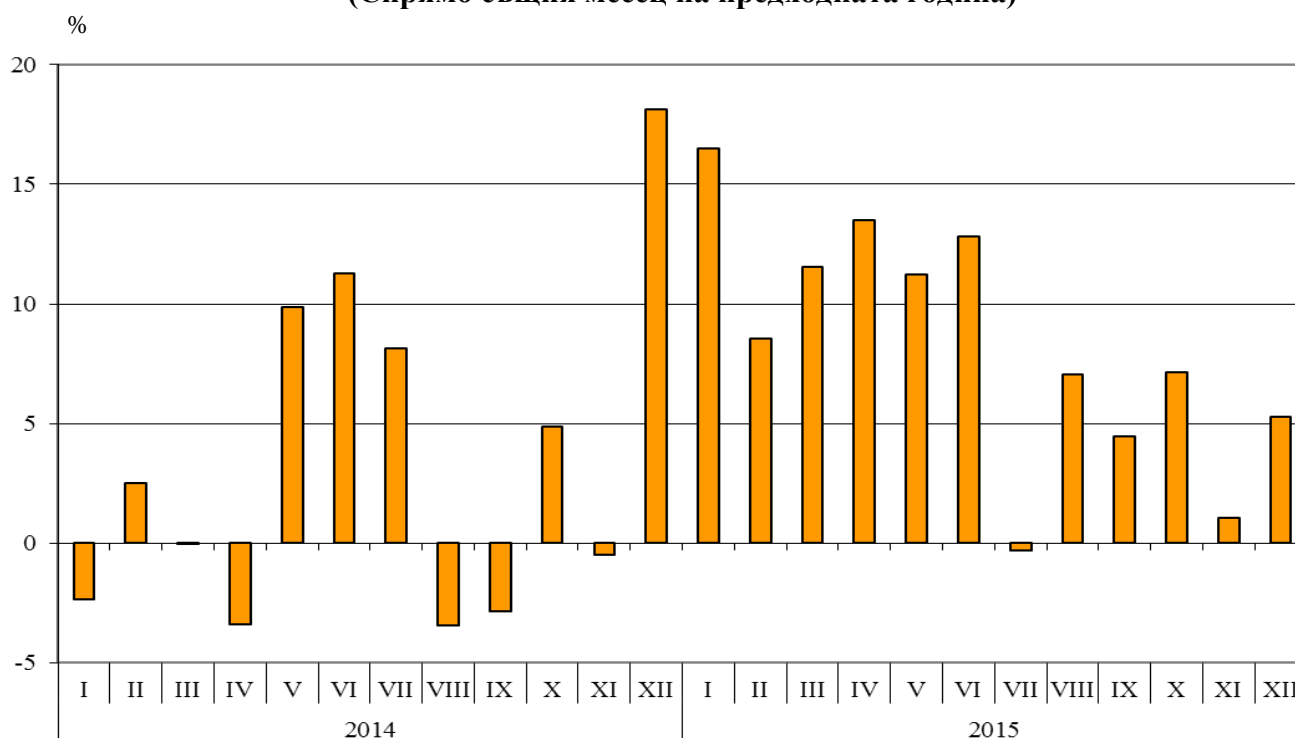
² Секторът включва разделите: сглобяеми конструкции; осветители, санитарни артикули, котли и радиатори за отопление, н.д.; мебели и техните части; медицинска и хирургическа мебелировка; спални артикули и други подобни; пътнически артикули, ръчни чанти и др.; облекло и допълнения за облекло; обувки; медицински, прецизни, оптични и контролни уреди и апарати, н.д.; фотографски и кинематографски апарати, оборудване и продукти; други оптични стоки; часовници и часовникови механизми; други разнообразни готови продукти, н.д.



Търговия на България с ЕС

През 2015 г. **износът** на България за **страните от ЕС** се увеличава със 7.9% спрямо предходната година и е в размер на 29 049.4 млн. лева (табл. 1 и 2 от приложението). Основни търговски партньори на България са Германия, Италия, Румъния, Гърция, Франция и Белгия, които формират 69.0% от износа за ЕС (табл. 3 от приложението).

Фиг. 3. Номинално изменение в стойностния обем¹ на износа за ЕС през периода 2014 - 2015 година (Спрямо същия месец на предходната година)

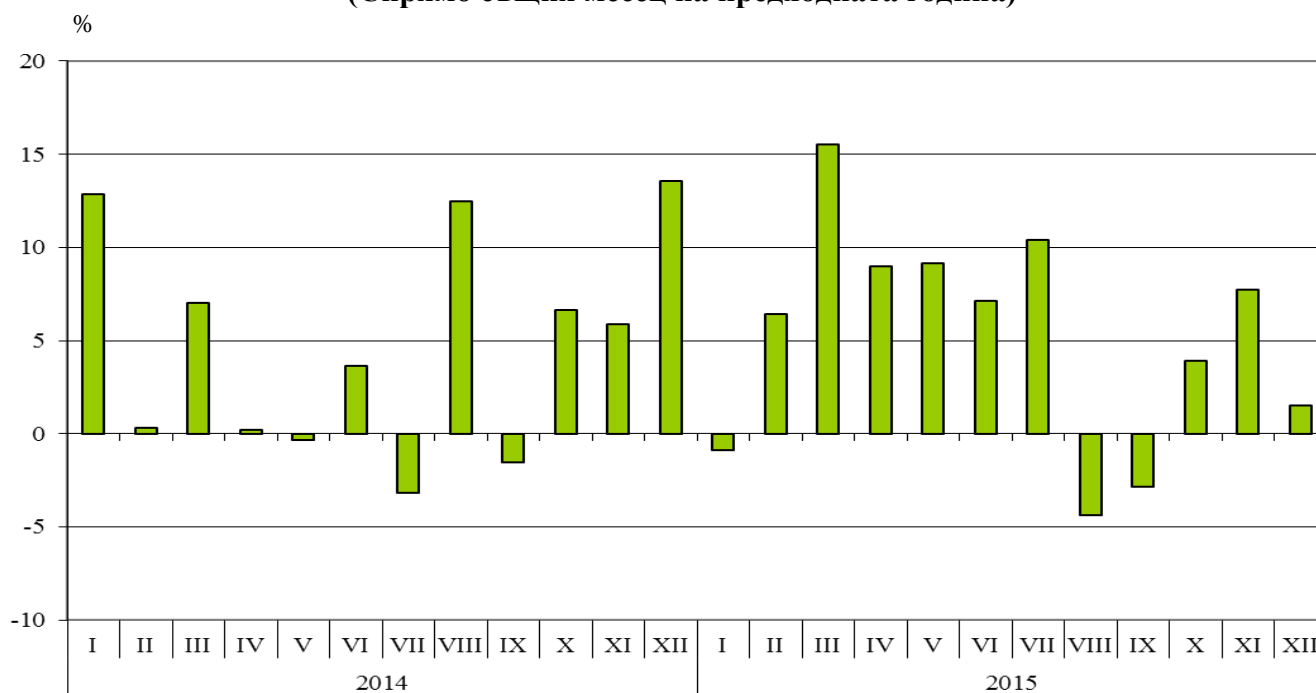


Вносът на България **от страните от ЕС** през 2015 г. се увеличава с 5.2% спрямо предходната година и е на стойност 33 157.2 млн. лева (табл. 1 и 2 от приложението). Най-голям е стойностният обем на стоките, внесени от Германия, Италия, Румъния, Гърция и Испания.

¹ Изменение в стойностния обем по текущи цени.



**Фиг. 4. Номинално изменение в стойностния обем¹ на вноса от ЕС
 през периода 2014 - 2015 година
 (Спрямо същия месец на предходната година)**



Външнотърговското салдо (износ FOB - внос CIF) на България със страните от ЕС е отрицателно и е в размер на 4 107.8 млн. лв. за 2015 година (табл. 1 от приложението).

Износът на България за ЕС, разпределен според **Стандартната външнотърговска класификация**, показва, че през 2015 г. в сравнение с 2014 г. най-голямо е увеличението в сектор „Химични вещества и продукти“ (22.5%) (табл. 4 от приложението).

Най-голям ръст при **вноса от ЕС** се наблюдава в сектор „Безалкохолни и алкохолни напитки и тютюн“ (25.3%).

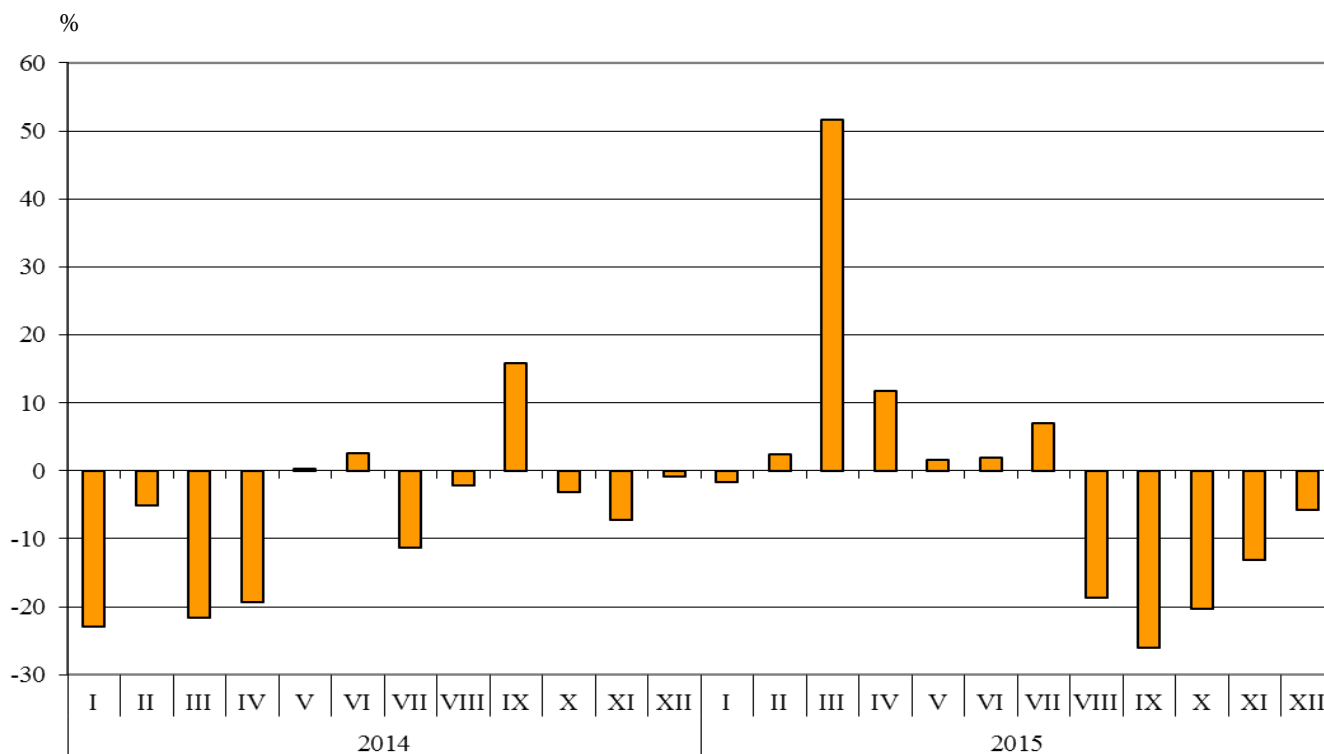
¹ Изменение в стойностния обем по текущи цени.



Търговия на България с трети страни

През 2015 г. **износът** на България за **трети страни** намалява с 2.5% спрямо предходната година и е на стойност 15 900.1 млн. лева (табл. 1 и 2 от приложението). Основни търговски партньори на България са Турция, Китай, Сърбия, Руската федерация и бившата югославска република Македония, които формират 46.1% от износа за трети страни (табл. 3 от приложението).

Фиг. 5. Номинално изменение в стойностния обем¹ на износа за трети страни през периода 2014 - 2015 година (Спрямо същия месец на предходната година)

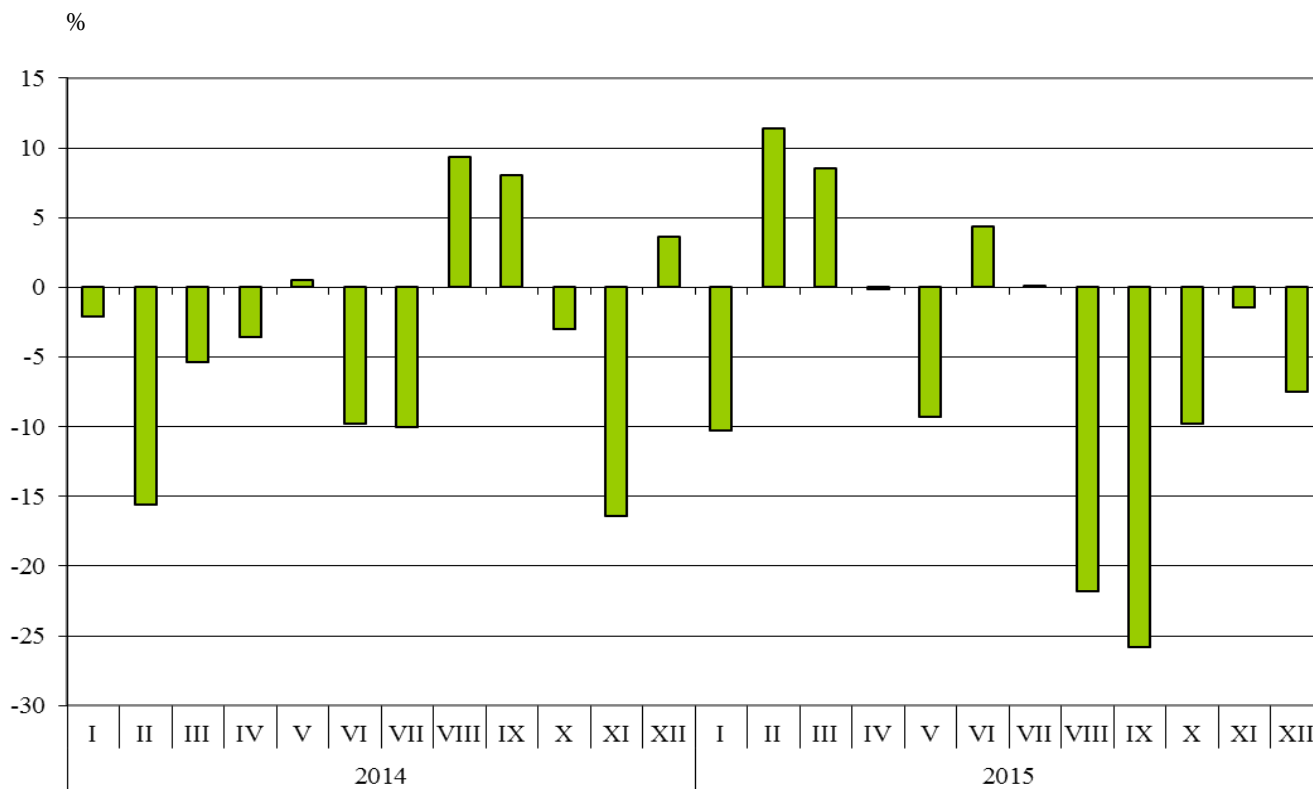


Вносът на България **от трети страни** през 2015 г. намалява с 6.1% спрямо предходната година и е в размер на 18 391.8 млн. лева (табл. 1 и 2 от приложението). Най-голям е стойностният обем на стоките, внесени от Руската федерация, Турция, Китай, Украйна и Сърбия.

¹ Изменение в стойностния обем по текущи цени.



Фиг. 6. Номинално изменение в стойностния обем¹ на вноса от трети страни през периода 2014 - 2015 година (Спрямо същия месец на предходната година)



Външнотърговското салдо (износ FOB - внос CIF) на България с трети страни е отрицателно и е в размер на 2 491.7 млн. лв. за 2015 година (табл. 1 от приложението).

¹ Изменение в стойностния обем по текущи цени.

Приложение

Таблица 1

Износ, внос и търговско салдо на България през 2014 и 2015 г. по месеци - окончателни данни

(Млн. левове)

Месеци/Периоди	Износ - FOB			Внос - CIF			Внос - FOB ¹			Търговско салдо - FOB/CIF			Търговско салдо - FOB/FOB ¹		
	общо	ЕС	трети страни	общо	ЕС	трети страни	общо	ЕС	трети страни	общо	ЕС	трети страни	общо	ЕС	трети страни
I.2014	3099.1	1970.5	1128.6	3955.8	2333.1	1622.7	3677.7	2172.5	1505.2	-856.7	-362.6	-494.1	-578.6	-202.0	-376.6
II.2014	3226.8	2001.1	1225.7	3795.4	2466.6	1328.8	3535.1	2306.6	1228.5	-568.6	-465.5	-103.1	-308.3	-305.5	-2.8
III.2014	3193.6	2171.8	1021.8	3935.8	2497.8	1438.0	3687.1	2341.3	1345.8	-742.2	-326.0	-416.2	-493.5	-169.5	-324.0
I - III.2014	9519.5	6143.4	3376.1	11687.0	7297.5	4389.5	10899.9	6820.4	4079.5	-2167.5	-1154.1	-1013.4	-1380.4	-677.0	-703.4
IV.2014	3468.6	2117.6	1351.0	4303.1	2630.3	1672.8	4017.5	2455.1	1562.4	-834.5	-512.7	-321.8	-548.9	-337.5	-211.4
V.2014	3499.0	2065.0	1434.0	4132.0	2366.2	1765.8	3856.8	2213.1	1643.7	-633.0	-301.2	-331.8	-357.8	-148.1	-209.7
VI.2014	3704.8	2271.5	1433.3	4168.0	2641.9	1526.1	3881.1	2464.1	1417.0	-463.2	-370.4	-92.8	-176.3	-192.6	16.3
IV - VI.2014	10672.4	6454.1	4218.3	12603.1	7638.4	4964.7	11755.4	7132.3	4623.1	-1930.7	-1184.3	-746.4	-1083.0	-678.2	-404.8
I - VI.2014	20191.9	12597.5	7594.4	24290.1	14935.9	9354.2	22655.3	13952.7	8702.6	-4098.2	-2338.4	-1759.8	-2463.4	-1355.2	-1108.2
VII.2014	4016.0	2636.7	1379.3	4397.0	2760.6	1636.4	4100.4	2576.8	1523.6	-381.0	-123.9	-257.1	-84.4	59.9	-144.3
VIII.2014	3801.9	2302.9	1499.0	4309.1	2465.1	1844.0	4002.5	2291.9	1710.6	-507.2	-162.2	-345.0	-200.6	11.0	-211.6
IX.2014	3919.0	2378.5	1540.5	4671.3	2752.6	1918.7	4335.2	2564.5	1770.7	-752.3	-374.1	-378.2	-416.2	-186.0	-230.2
VII - IX.2014	11736.9	7318.1	4418.8	13377.4	7978.3	5399.1	12438.1	7433.2	5004.9	-1640.5	-660.2	-980.3	-701.2	-115.1	-586.1
I - IX.2014	31928.8	19915.6	12013.2	37667.5	22914.2	14753.3	35093.4	21385.9	13707.5	-5738.7	-2998.6	-2740.1	-3164.6	-1470.3	-1694.3
X.2014	4031.0	2509.1	1521.9	4666.1	2948.9	1717.2	4339.5	2746.5	1593.0	-635.1	-439.8	-195.3	-308.5	-237.4	-71.1
XI.2014	3849.1	2441.0	1408.1	4379.3	2826.2	1553.1	4082.5	2633.6	1448.9	-530.2	-385.2	-145.0	-233.4	-192.6	-40.8
XII.2014	3424.6	2055.4	1369.2	4384.5	2823.0	1561.5	4079.1	2625.7	1453.4	-959.9	-767.6	-192.3	-654.5	-570.3	-84.2
X - XII.2014	11304.7	7005.5	4299.2	13429.9	8598.1	4831.8	12501.1	8005.8	4495.3	-2125.2	-1592.6	-532.6	-1196.4	-1000.3	-196.1
I - XII.2014	43233.5	26921.1	16312.4	51097.4	31512.3	19585.1	47594.5	29391.7	18202.8	-7863.9	-4591.2	-3272.7	-4361.0	-2470.6	-1890.4

¹ По данни на БНБ за транспортните разходи.



Таблица 1

Износ, внос и търговско салдо на България през 2014 и 2015 г. по месеци - окончателни данни

(Продължение и край)

(Млн. левове)

Месеци/Периоди	Износ - FOB			Внос - CIF			Внос - FOB ¹			Търговско салдо - FOB/CIF			Търговско салдо - FOB/FOB ¹		
	общо	ЕС	трети страни	общо	ЕС	трети страни	общо	ЕС	трети страни	общо	ЕС	трети страни	общо	ЕС	трети страни
I.2015	3404.9	2296.0	1108.9	3767.8	2312.0	1455.8	3579.5	2199.6	1379.9	-362.9	-16.0	-346.9	-174.6	96.4	-271.0
II.2015	3427.4	2171.8	1255.6	4104.7	2624.7	1480.0	3904.3	2499.7	1404.6	-677.3	-452.9	-224.4	-476.9	-327.9	-149.0
III.2015	3971.6	2422.7	1548.9	4447.0	2886.1	1560.9	4239.8	2753.7	1486.1	-475.4	-463.4	-12.0	-268.2	-331.0	62.8
I - III.2015	10803.9	6890.5	3913.4	12319.5	7822.8	4496.7	11723.6	7453.0	4270.6	-1515.6	-932.3	-583.3	-919.7	-562.5	-357.2
IV.2015	3912.2	2403.4	1508.8	4537.2	2866.8	1670.4	4313.3	2728.0	1585.3	-625.0	-463.4	-161.6	-401.1	-324.6	-76.5
V.2015	3755.0	2297.2	1457.8	4185.7	2583.3	1602.4	3984.9	2464.5	1520.4	-430.7	-286.1	-144.6	-229.9	-167.3	-62.6
VI.2015	4022.8	2562.3	1460.5	4423.1	2830.3	1592.8	4213.6	2699.1	1514.5	-400.3	-268.0	-132.3	-190.8	-136.8	-54.0
IV - VI.2015	11690.0	7262.9	4427.1	13146.0	8280.4	4865.6	12511.8	7891.6	4620.2	-1456.0	-1017.5	-438.5	-821.8	-628.7	-193.1
I - VI.2015	22493.9	14153.4	8340.5	25465.5	16103.2	9362.3	24235.4	15344.6	8890.8	-2971.6	-1949.8	-1021.8	-1741.5	-1191.2	-550.3
VII.2015	4105.0	2629.0	1476.0	4685.9	3047.1	1638.8	4455.2	2900.6	1554.6	-580.9	-418.1	-162.8	-350.2	-271.6	-78.6
VIII.2015	3682.9	2464.8	1218.1	3798.5	2356.9	1441.6	3617.8	2250.3	1367.5	-115.6	107.9	-223.5	65.1	214.5	-149.4
IX.2015	3623.7	2484.2	1139.5	4098.5	2674.4	1424.1	3905.4	2551.3	1354.1	-474.8	-190.2	-284.6	-281.7	-67.1	-214.6
VII - IX.2015	11411.6	7578.0	3833.6	12582.9	8078.4	4504.5	11978.4	7702.2	4276.2	-1171.3	-500.4	-670.9	-566.8	-124.2	-442.6
I - IX.2015	33905.5	21731.4	12174.1	38048.4	24181.6	13866.8	36213.8	23046.8	13167.0	-4142.9	-2450.2	-1692.7	-2308.3	-1315.4	-992.9
X.2015	3899.8	2688.2	1211.6	4613.8	3065.0	1548.8	4391.7	2918.4	1473.3	-714.0	-376.8	-337.2	-491.9	-230.2	-261.7
XI.2015	3690.6	2466.2	1224.4	4576.1	3045.0	1531.1	4331.4	2904.9	1426.5	-885.5	-578.8	-306.7	-640.8	-438.7	-202.1
XII.2015	3453.6	2163.6	1290.0	4310.7	2865.6	1445.1	4077.2	2732.6	1344.6	-857.1	-702.0	-155.1	-623.6	-569.0	-54.6
X - XII.2015	11044.0	7318.0	3726.0	13500.6	8975.6	4525.0	12800.3	8555.9	4244.4	-2456.6	-1657.6	-799.0	-1756.3	-1237.9	-518.4
I - XII.2015	44949.5	29049.4	15900.1	51549.0	33157.2	18391.8	49014.1	31602.7	17411.4	-6599.5	-4107.8	-2491.7	-4064.6	-2553.3	-1511.3

¹ По данни на БНБ за транспортните разходи.



Таблица 2
Изменение в стойностния обем на износа и вноса на България през 2015 г. спрямо
същия период на предходната година

(Проценти)

Месеци/Периоди	Износ - FOB			Внос - CIF			Внос - FOB		
	общо	ЕС	трети страни	общо	ЕС	трети страни	общо	ЕС	трети страни
I	9.9	16.5	-1.7	-4.8	-0.9	-10.3	-2.7	1.2	-8.3
II	6.2	8.5	2.4	8.1	6.4	11.4	10.4	8.4	14.3
III	24.4	11.6	51.6	13.0	15.5	8.5	15.0	17.6	10.4
I - III	13.5	12.2	15.9	5.4	7.2	2.4	7.6	9.3	4.7
IV	12.8	13.5	11.7	5.4	9.0	-0.1	7.4	11.1	1.5
V	7.3	11.2	1.7	1.3	9.2	-9.3	3.3	11.4	-7.5
VI	8.6	12.8	1.9	6.1	7.1	4.4	8.6	9.5	6.9
IV - VI	9.5	12.5	4.9	4.3	8.4	-2.0	6.4	10.6	-0.1
I - VI	11.4	12.4	9.8	4.8	7.8	0.1	7.0	10.0	2.2
VII	2.2	-0.3	7.0	6.6	10.4	0.1	8.7	12.6	2.0
VIII	-3.1	7.0	-18.7	-11.8	-4.4	-21.8	-9.6	-1.8	-20.1
IX	-7.5	4.4	-26.0	-12.3	-2.8	-25.8	-9.9	-0.5	-23.5
VII - IX	-2.8	3.6	-13.2	-5.9	1.3	-16.6	-3.7	3.6	-14.6
I - IX	6.2	9.1	1.3	1.0	5.5	-6.0	3.2	7.8	-3.9
X	-3.3	7.1	-20.4	-1.1	3.9	-9.8	1.2	6.3	-7.5
XI	-4.1	1.0	-13.0	4.5	7.7	-1.4	6.1	10.3	-1.5
XII	0.8	5.3	-5.8	-1.7	1.5	-7.5	0.0	4.1	-7.5
X - XII	-2.3	4.5	-13.3	0.5	4.4	-6.3	2.4	6.9	-5.6
I - XII	4.0	7.9	-2.5	0.9	5.2	-6.1	3.0	7.5	-4.3

Таблица 3
Износ, внос и търговско салдо на България по групи страни и основни страни партньори¹ през 2014 и 2015 година

Страни и групи страни	Износ - FOB			Внос - CIF			Търговско салдо - FOB/CIF	
	2014	2015	изменение спрямо същия период на предходната година - %	2014	2015	изменение спрямо същия период на предходната година - %	2014	2015
	млн. левове			млн. левове			млн. левове	
Общо	43233.5	44949.5	4.0	51097.4	51549.0	0.9	-7863.9	-6599.5
ЕС	26921.1	29049.4	7.9	31512.3	33157.2	5.2	-4591.2	-4107.8
Австрия	741.1	804.0	8.5	1451.6	1389.9	-4.3	-710.5	-585.9
Белгия	1766.9	1658.0	-6.2	1052.4	1186.5	12.7	714.5	471.5
Германия	5193.1	5659.6	9.0	6284.1	6640.6	5.7	-1091.0	-981.0
Гърция	2898.0	2954.7	2.0	2614.9	2479.7	-5.2	283.1	475.0
Дания	204.7	245.5	19.9	207.8	243.6	17.2	-3.1	1.9
Естония	41.5	40.7	-1.9	35.5	22.8	-35.8	6.0	17.9
Ирландия	140.3	58.5	-58.3	151.6	159.1	4.9	-11.3	-100.6
Испания	904.2	1038.3	14.8	2459.4	2362.9	-3.9	-1555.2	-1324.6
Италия	3875.1	4180.2	7.9	3600.3	3902.5	8.4	274.8	277.7
Кипър	194.0	299.5	54.4	69.2	79.6	15.0	124.8	219.9
Латвия	50.3	50.0	-0.6	24.2	56.4	133.1	26.1	-6.4
Литва	91.1	97.4	6.9	85.1	86.1	1.2	6.0	11.3
Люксембург	5.2	10.6	103.8	148.7	155.9	4.8	-143.5	-145.3
Малта	74.1	100.9	36.2	138.5	19.8	-85.7	-64.4	81.1
Нидерландия	967.9	1057.1	9.2	1407.5	1727.3	22.7	-439.6	-670.2
Обединено кралство	956.4	1146.4	19.9	868.8	942.4	8.5	87.6	204.0
Полша	888.1	1035.0	16.5	1391.7	1608.7	15.6	-503.6	-573.7
Португалия	203.8	185.2	-9.1	102.6	109.2	6.4	101.2	76.0
Румъния	3419.0	3691.8	8.0	3489.1	3494.3	0.1	-70.1	197.5
Словакия	313.9	330.7	5.4	609.4	741.0	21.6	-295.5	-410.3
Словения	242.2	360.7	48.9	345.8	341.3	-1.3	-103.6	19.4
Унгария	581.9	685.4	17.8	1725.4	1909.4	10.7	-1143.5	-1224.0
Финландия	150.2	117.4	-21.8	94.5	118.4	25.3	55.7	-1.0
Франция	1854.2	1908.8	2.9	1552.6	1629.8	5.0	301.6	279.0
Хърватия	182.1	187.1	2.7	88.4	116.5	31.8	93.7	70.6
Чешка република	625.3	769.8	23.1	1148.5	1095.2	-4.6	-523.2	-325.4
Швеция	273.1	297.3	8.9	292.8	318.0	8.6	-19.7	-20.7
Неуточнени	83.4	78.8	-5.5	71.9	220.3	206.4	11.5	-141.5

¹ Страна партньор е тази, от/за която стоките са получени/изпратени.

**Износ, внос и търговско салдо на България по групи страни и основни страни партньори¹
 през 2014 и 2015 година**

(Продължение)

Страни и групи страни	Износ - FOB			Внос - CIF			Търговско салдо - FOB/CIF	
	2014	2015	изменение спрямо същия период на предходната година - %	2014	2015	изменение спрямо същия период на предходната година - %	2014	2015
	млн. левове			млн. левове			млн. левове	
ТРЕТИ СТРАНИ	16312.4	15900.1	-2.5	19585.1	18391.8	-6.1	-3272.7	-2491.7
ОНД ²	1881.7	1431.1	-23.9	9047.1	7308.1	-19.2	-7165.4	-5877.0
в това число:								
Казахстан	67.9	42.9	-36.8	70.2	48.8	-30.5	-2.3	-5.9
Руска федерация	1030.4	783.6	-24.0	7751.2	6201.9	-20.0	-6720.8	-5418.3
Украйна	372.3	313.9	-15.7	1038.3	916.2	-11.8	-666.0	-602.3
ОИСР³	5558.5	5466.7	-1.7	4386.3	4576.3	4.3	1172.2	890.4
в това число:								
Израел	184.4	189.2	2.6	133.0	73.3	-44.9	51.4	115.9
Канада	78.0	80.9	3.7	60.7	54.6	-10.0	17.3	26.3
Република Корея	139.1	104.4	-24.9	159.3	165.6	4.0	-20.2	-61.2
Съединени американски щати	607.1	718.2	18.3	546.3	474.7	-13.1	60.8	243.5
Турция	4061.5	3923.8	-3.4	2871.4	2924.9	1.9	1190.1	998.9
Япония	55.7	75.7	35.9	164.0	165.3	0.8	-108.3	-89.6
ЕАСТ⁴	311.0	224.2	-27.9	376.2	413.5	9.9	-65.2	-189.3
в това число:								
Норвегия	69.8	47.4	-32.1	32.1	32.6	1.6	37.7	14.8
Швейцария	237.7	174.7	-26.5	341.9	377.3	10.4	-104.2	-202.6
Страни, невключени в горните групировки:								
Албания	118.9	111.6	-6.1	37.0	38.0	2.7	81.9	73.6
Бивша югославска република Македония	701.7	754.6	7.5	523.5	507.7	-3.0	178.2	246.9
Босна и Херцеговина	82.5	118.1	43.2	84.8	58.9	-30.5	-2.3	59.2
Бразилия	29.7	45.4	52.9	104.1	59.3	-43.0	-74.4	-13.9
Виетнам	36.4	70.7	94.2	100.0	89.3	-10.7	-63.6	-18.6
Грузия	360.5	316.4	-12.2	420.7	446.9	6.2	-60.2	-130.5

¹ Страна партньор е тази, за/от която стоките са изпратени/получени.

² ОНД включва: Азербайджан, Армения, Беларус, Казахстан, Киргизка република, Република Молдова, Руска федерация, Таджикистан, Туркменистан, Узбекистан и Украйна.

³ ОИСР включва: Австралия, Американски Вирджински острови, Исландия, Канада, Мексико, Нова Зеландия, Норвегия, Република Корея, САЩ, Турция, Швейцария, Япония, Израел и Чили.

⁴ ЕАСТ включва: Норвегия, Швейцария, Исландия и Лихтенщайн.



**Износ, внос и търговско салдо на България по групи страни и основни страни партньори¹
през 2014 и 2015 година**

(Продължение и край)

Страни и групи страни	Износ - FOB			Внос - CIF			Търговско салдо - FOB/CIF	
	2014	2015	изменение спрямо същия период на предходната година - %	2014	2015	изменение спрямо същия период на предходната година - %	2014	2015
	млн. левове			млн. левове			млн. левове	
Египет	360.7	738.3	104.7	300.3	201.4	-32.9	60.4	536.9
Индия	95.1	109.9	15.6	224.6	275.5	22.7	-129.5	-165.6
Индонезия	54.8	99.1	80.8	64.5	72.0	11.6	-9.7	27.1
Ислямска република Иран	182.8	244.5	33.8	64.4	28.1	-56.4	118.4	216.4
Китай	1043.2	1049.5	0.6	1691.9	1894.6	12.0	-648.7	-845.1
Обединени арабски емирства	529.4	416.7	-21.3	98.3	138.2	40.6	431.1	278.5
Перу	7.2	5.9	-18.1	50.9	40.9	-19.6	-43.7	-35.0
Република Южна Африка	81.9	109.4	33.6	43.5	24.4	-43.9	38.4	85.0
Сингапур	1109.6	664.5	-40.1	41.2	54.7	32.8	1068.4	609.8
Сирийска арабска република	158.0	46.2	-70.8	35.4	14.7	-58.5	122.6	31.5
Сърбия	711.4	820.0	15.3	589.8	696.8	18.1	121.6	123.2
Тайван	38.7	41.4	7.0	213.6	216.4	1.3	-174.9	-175.0

¹ Страна партньор е тази, за/от която стоките са изпратени/получени.


Износ, внос и търговско салдо на България по сектори на Стандартната външнотърговска класификация (SITC, рев. 4) през 2014 и 2015 година

Сектори на SITC	Износ - FOB			Внос - CIF			Търговско салдо - FOB/CIF	
	2014	2015	изменение спрямо същия период на предходната година - %	2014	2015	изменение спрямо същия период на предходната година - %	2014	2015
	млн. левове			млн. левове			млн. левове	
Общо	43233.5	44949.5	4.0	51097.4	51549.0	0.9	-7863.9	-6599.5
в т.ч. ЕС	26921.1	29049.4	7.9	31512.3	33157.2	5.2	-4591.2	-4107.8
Храни и живи животни	4679.1	4857.3	3.8	3663.0	3980.9	8.7	1016.1	876.4
в т.ч. ЕС	3168.4	3260.5	2.9	3069.2	3184.3	3.8	99.2	76.2
Безалкохолни и алкохолни напитки и тютюн	869.3	823.9	-5.2	666.2	733.1	10.0	203.1	90.8
в т.ч. ЕС	296.5	288.2	-2.8	466.9	585.1	25.3	-170.4	-296.9
Необработени (сурови) материали, негодни за консумация (изкл. горивата)	3112.9	2953.8	-5.1	4207.0	4230.3	0.6	-1094.1	-1276.5
в т.ч. ЕС	1881.5	1850.8	-1.6	2597.8	2453.2	-5.6	-716.3	-602.4
Минерални горива, масла и подобни продукти	5610.7	4859.5	-13.4	10181.1	8042.6	-21.0	-4570.4	-3183.1
в т.ч. ЕС	1234.6	1388.3	12.4	1871.9	1448.9	-22.6	-637.3	-60.6
Мазнини, масла и восъци от животински и растителен произход	440.8	471.7	7.0	182.9	177.9	-2.7	257.9	293.8
в т.ч. ЕС	333.9	323.1	-3.2	139.0	122.2	-12.1	194.9	200.9
Химични вещества и продукти	3945.3	4437.3	12.5	6542.2	7238.4	10.6	-2596.9	-2801.1
в т.ч. ЕС	2102.9	2576.5	22.5	5014.9	5533.0	10.3	-2912.0	-2956.5
Артикули, класифицирани главно според вида на материала	9634.7	9968.6	3.5	8936.8	8722.5	-2.4	697.9	1246.1
в т.ч. ЕС	6428.3	6859.5	6.7	5497.3	5458.3	-0.7	931.0	1401.2
Машини, оборудване и превозни средства	8392.0	9400.8	12.0	12789.5	14006.2	9.5	-4397.5	-4605.4
в т.ч. ЕС	6137.3	6891.9	12.3	9915.2	11136.3	12.3	-3777.9	-4244.4
Разнообразни готови продукти, н.д.	6437.3	7058.2	9.6	3659.8	4137.9	13.1	2777.5	2920.3
в т.ч. ЕС	5264.3	5522.7	4.9	2706.0	2986.9	10.4	2558.3	2535.8
Стоки и сделки, н.д.	111.4	118.4	6.3	268.9	279.2	3.8	-157.5	-160.8
в т.ч. ЕС	73.4	87.9	19.8	234.1	249.0	6.4	-160.7	-161.1