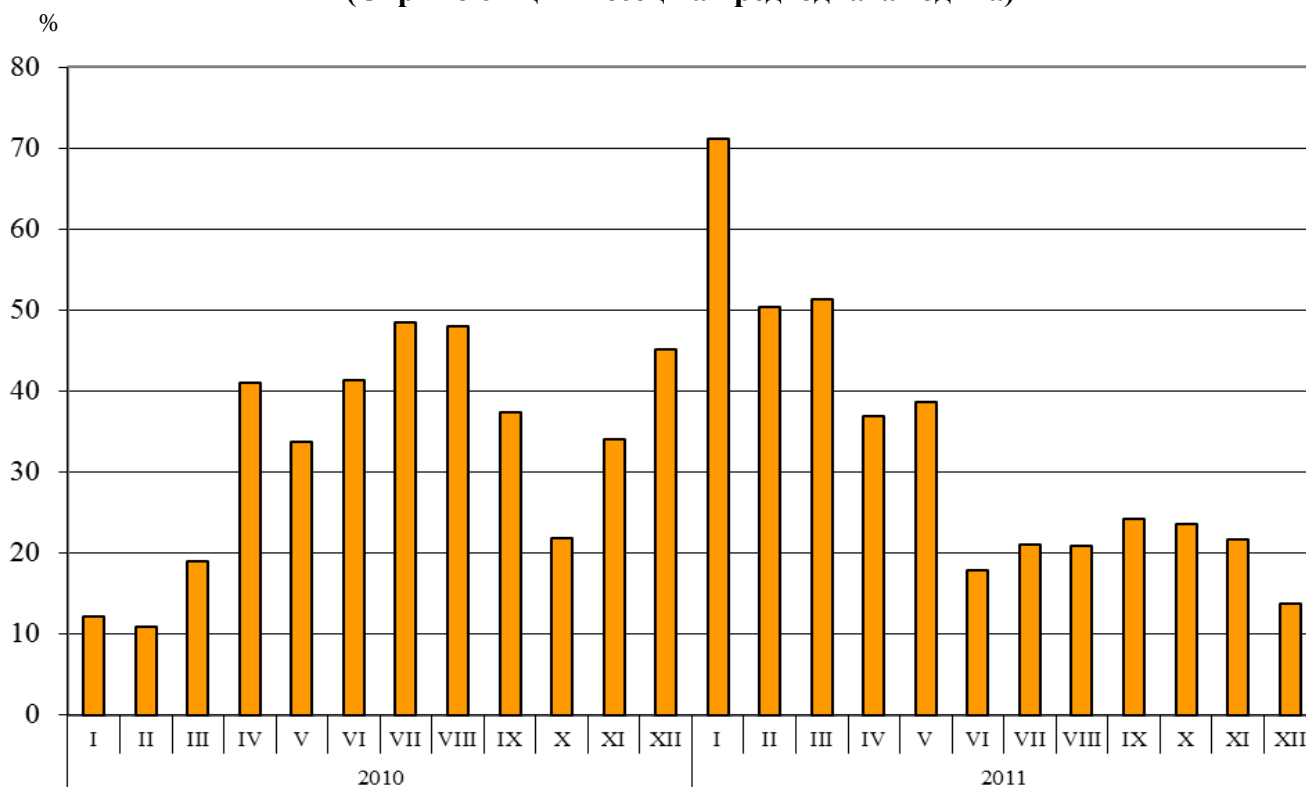




## ВЪНШНА ТЪРГОВИЯ НА БЪЛГАРИЯ ЗА 2011 ГОДИНА - ОКОНЧАТЕЛНИ ДАННИ

През 2011 г. са изнесени стоки за 39.6 млрд. лв. и спрямо 2010 г. износът се увеличава с 30.2% (табл. 1 и 2 от приложението). В сравнение със съответния месец на предходната година най-голям ръст се наблюдава при износа през януари - със 71.1%, а най-малък през декември - с 13.8%.

**Фиг. 1. Номинално изменение в стойностния обем<sup>1</sup> на износа  
за периода 2010 - 2011 година  
(Спрямо същия месец на предходната година)**

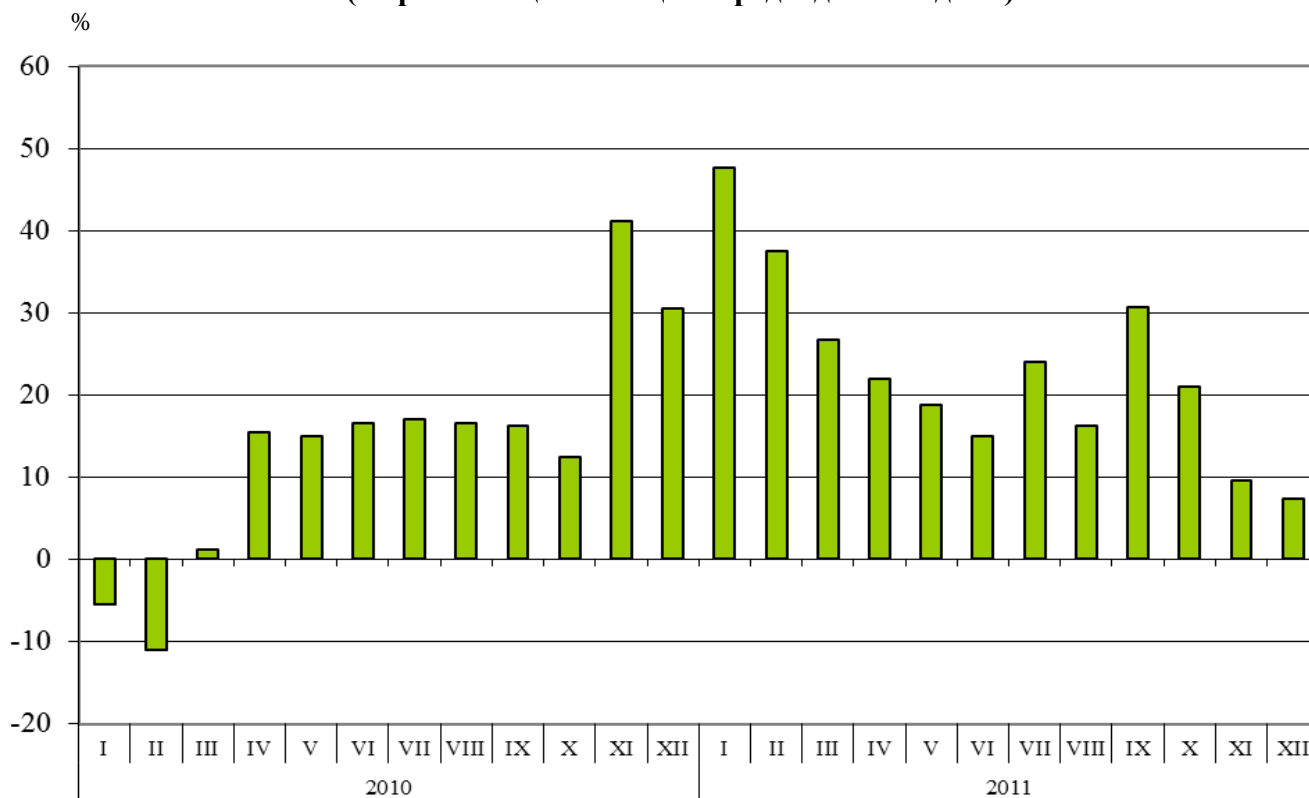


**Внесени са стоки** (по цени CIF) за 45.8 млрд. лв., или с 21.6% повече от 2010 година (табл. 1 и 2 от приложението). През всички месеци на 2011 г. се наблюдава увеличение на вноса в сравнение със съответния месец на 2010 г., като най-голям ръст се наблюдава през януари - с 47.7 %, а най-малък през декември - със 7.3%. Тенденцията вносът да е по-голям от износа се запазва и през 2011 година.

<sup>1</sup> Изменение в стойностния обем по текущи цени.



**Фиг. 2. Номинално изменение в стойностния обем<sup>1</sup> на вноса**  
**за периода 2010 - 2011 година**  
**(Спрямо същия месец на предходната година)**



**Външнотърговското салдо** (износ FOB - внос CIF) е отрицателно през 2011 г. и е в размер на 6.1 млрд. лв., което е с 1.1 млрд. лв. по-малко от салдото за 2010 година (табл. 1 и 2 от приложението). По цени FOB/FOB (след елиминирание на разходите за транспорт и застраховки при внос на стоки) отрицателното салдо за 2011 г. е на стойност 4.2 млрд. лева.

**Експортът** на България, разпределен според Стандартната външнотърговска класификация, показва, че през 2011 г. в сравнение с 2010 г. са изнесени повече стоки от всички сектори (табл. 4 от приложението). Най-голям ръст се наблюдава при износа на „Необработени сурови материали, негодни за консумация (изкл. горивата)”<sup>2</sup> (50.2%) и „Мазнини, масла и восъци от животински и растителен произход”<sup>3</sup> (45.3%).

<sup>1</sup> Изменение в стойностния обем по текущи цени.

<sup>2</sup> Секторът включва разделите: сурови кожи; маслодайни семена и плодове; суров каучук; корк и дървен материал; дървесна маса и хартия или картон за рециклиране; текстилни влакна и техните отпадъци; естествени торове и торове от животински или растителен произход и др.; метални руди и метални отпадъци; продукти от животински и растителен произход, н.д.

<sup>3</sup> Секторът включва разделите: мазнини и масла от животински произход; масла и техните фракции, сурови или рафинирани, от растителен произход; мазнини и масла от животински или растителен произход, преработени; восъци от животински и растителен произход; негодни за консумация смеси или препарати от животински или растителни мазнини или масла, н.д.

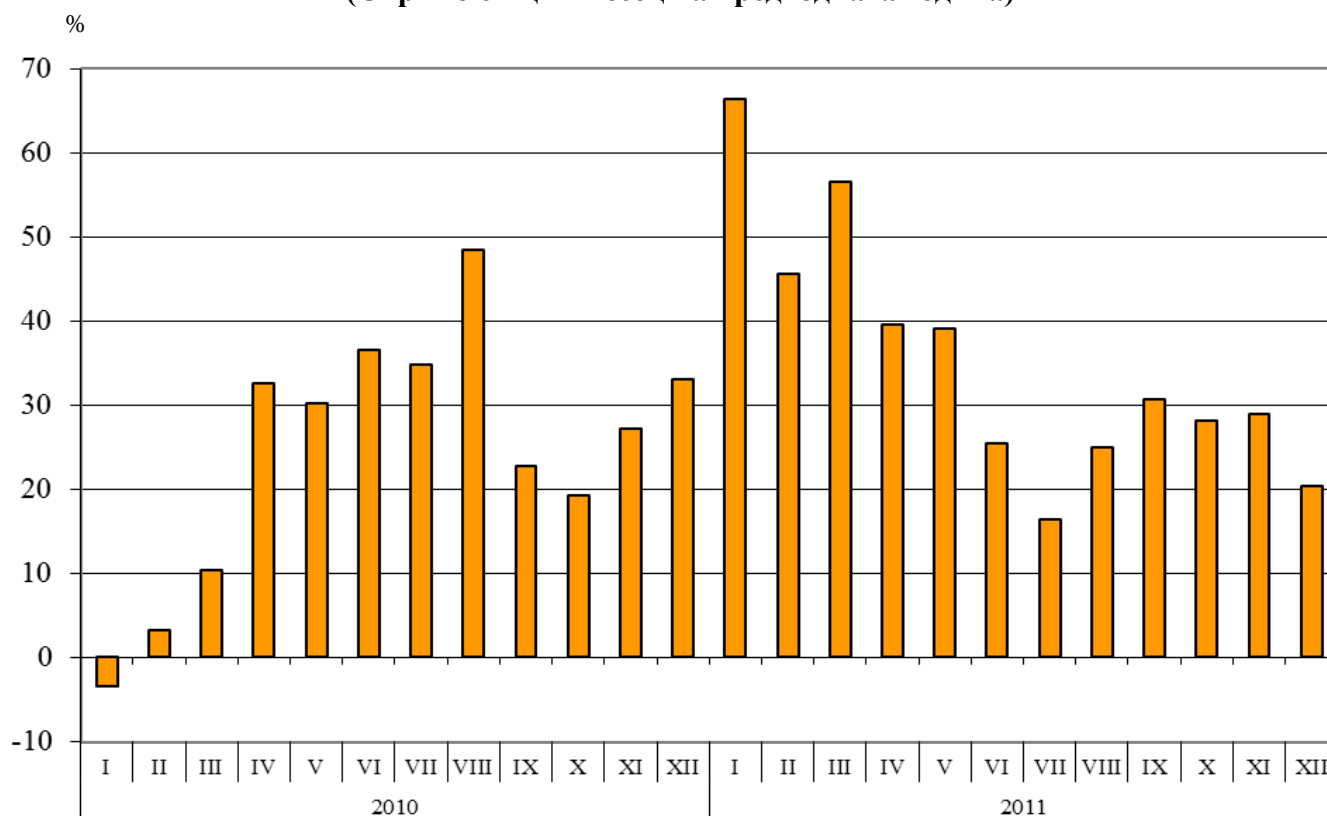


При вноса най-голям ръст е отчетен в сектора „Необработени сурови материали, негодни за консумация (изкл. горивата)” (41.0%), „Минерални горива, масла и подобни продукти” (24.0%) и „Мазнини, масла и восъци от животински и растителен произход” (24.0%).

### Търговия на България с ЕС

През 2011 г. износът на България за страните от ЕС се увеличава с 33.1% спрямо предходната година и е в размер на 24.7 млрд. лева (табл. 1 и 2 от приложението). Основните търговски партньори на България са Германия, Румъния, Италия, Гърция, Белгия и Франция, които формират 74.0% от износа за ЕС (табл. 3 от приложението). Износът за Малта и Дания бележи ръст съответно с 399.2 и 134.8%, а спад се наблюдава при износа за Словения и Люксембург.

**Фиг. 3. Номинално изменение в стойностния обем<sup>1</sup> на износа за ЕС за периода 2010 - 2011 година (Спрямо същия месец на предходната година)**

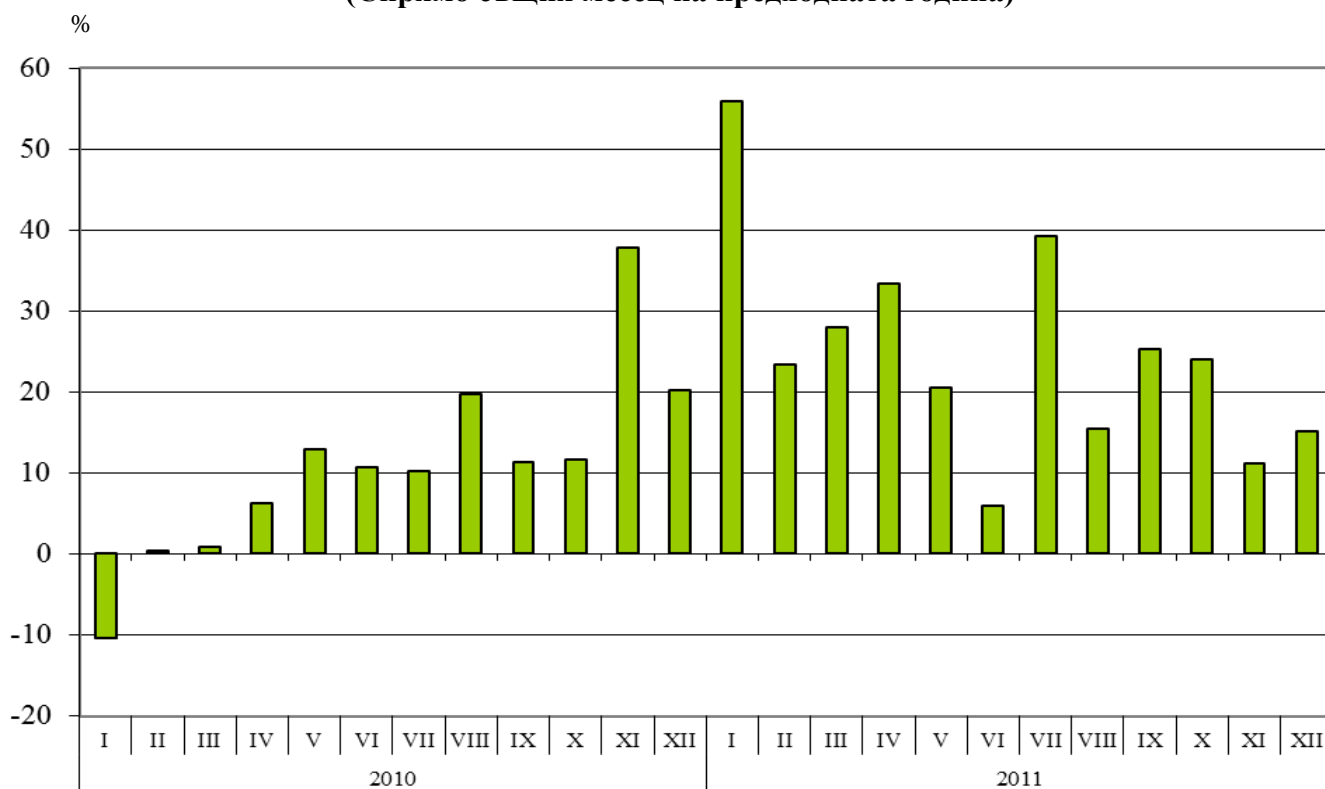


Вносът на България от страните от ЕС за 2011 г. се увеличава с 23.5% спрямо предходната година и е на стойност 27.2 млрд. лева (табл. 1 и 2 от приложението). Най-голям ръст бележи вносът от Испания (241.5%) и Кипър (187.5%). Най-голям спад се наблюдава при вноса от Малта и Финландия.

<sup>1</sup> Изменение в стойностния обем по текущи цени.



**Фиг. 4. Номинално изменение в стойностния обем<sup>1</sup> на вноса от ЕС**  
**за периода 2010 - 2011 година**  
**(Спрямо същия месец на предходната година)**



**Външнотърговското салдо** (износ FOB - внос CIF) на България със страните от ЕС е отрицателно и е в размер на 2.5 млрд. лв. за 2011 година (табл. 1 от приложението).

**Експортът** на България за ЕС, разпределен според Стандартната външнотърговска класификация, показва, че през 2011 г. в сравнение с 2010 г. са изнесени повече стоки от всички сектори. Най-голямо е увеличението в износа от секторите „Химични вещества и продукти” (с 50.4%), „Необработени сурови материали, негодни за консумация (изкл. горивата)”<sup>2</sup> (с 49.2%) и „Артикули, класифицирани главно според вида на материала”<sup>3</sup> (с 48.1%) (табл. 4 от приложението).

При вноса от ЕС се наблюдава ръст във всички сектори с изключение на сектор „Минерални горива, масла и подобни продукти”.

<sup>1</sup> Изменение в стойностния обем по текущи цени.

<sup>2</sup> Секторът включва разделите: сурови кожи; маслодайни семена и плодове; суров каучук; корк и дървен материал; дървесна маса и хартия или картон за рециклиране; текстилни влакна и техните отпадъци; естествени торове и торове от животински или растителен произход и др.; метални руди и метални отпадъци; продукти от животински и растителен произход, н.д.

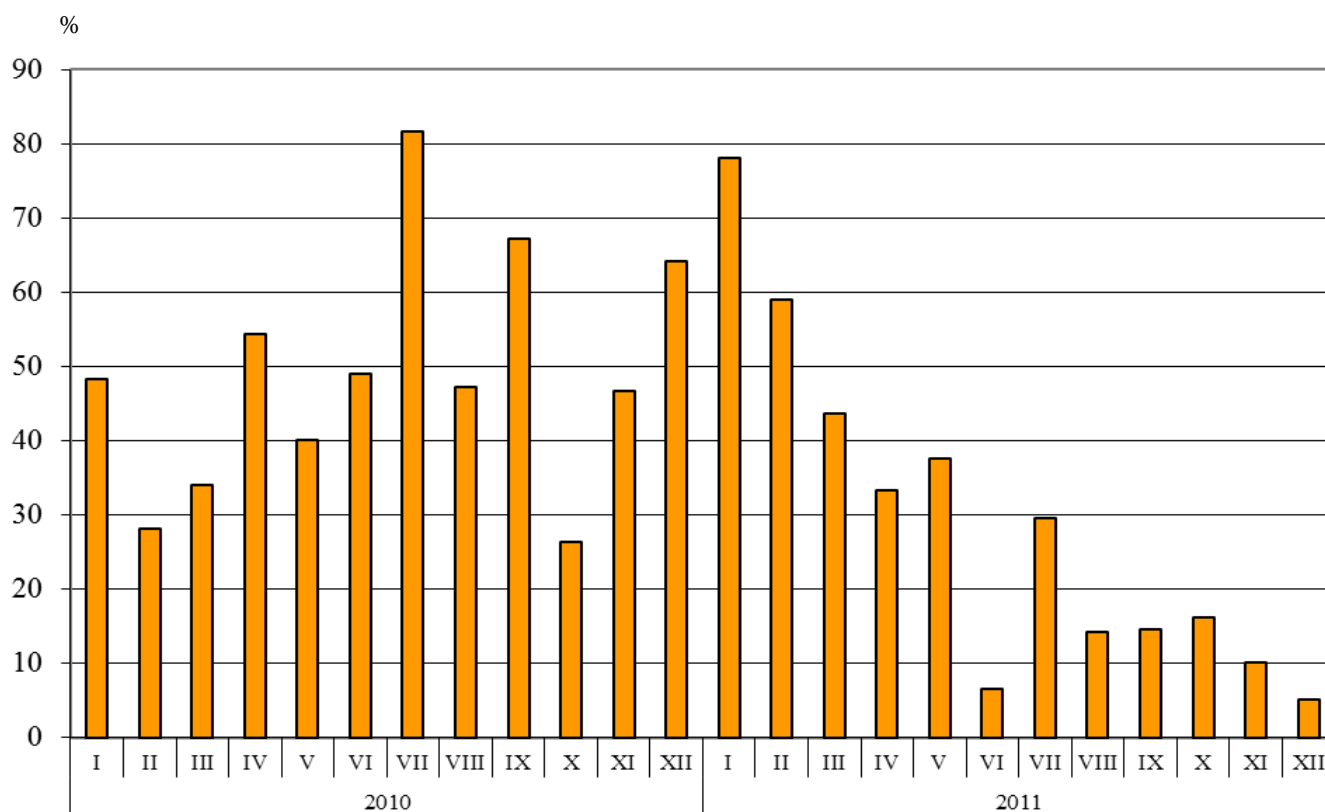
<sup>3</sup> Секторът включва разделите: обработени кожи и артикули от тях, н.д.; артикули от каучук; артикули от корк и дървен материал (изкл. мебели); хартия, картон и артикули от хартия и картон; текстил и артикули от текстил (изкл. облекло); продукти от други неметални минерални суровини; чугун и стомана; благородни и цветни метали; други артикули от метал.



## Търговия на България с трети страни

През 2011 г. **износът** на България за **трети страни** се увеличава с 25.7% спрямо предходната година и е на стойност 15.0 млрд. лева (табл. 1 и 2 от приложението). Основните търговски партньори на България са Турция, Русия, Сърбия и БЮР Македония, които формират 42.0% от износа за трети страни (табл. 3 от приложението), като изнесените стоки за Турция са се увеличили с 31.6%, а тези за Русия - с 22.8%. Най-голям ръст се наблюдава при износа за ЮАР - със 767.8%, и за Канада - с 215.2%. Най-голям спад се наблюдава при износа за Сингапур, Сирия и Перу.

**Фиг. 5. Номинално изменение в стойностния обем<sup>1</sup> на износа за трети страни за периода 2010 - 2011 година (Спрямо същия месец на предходната година)**

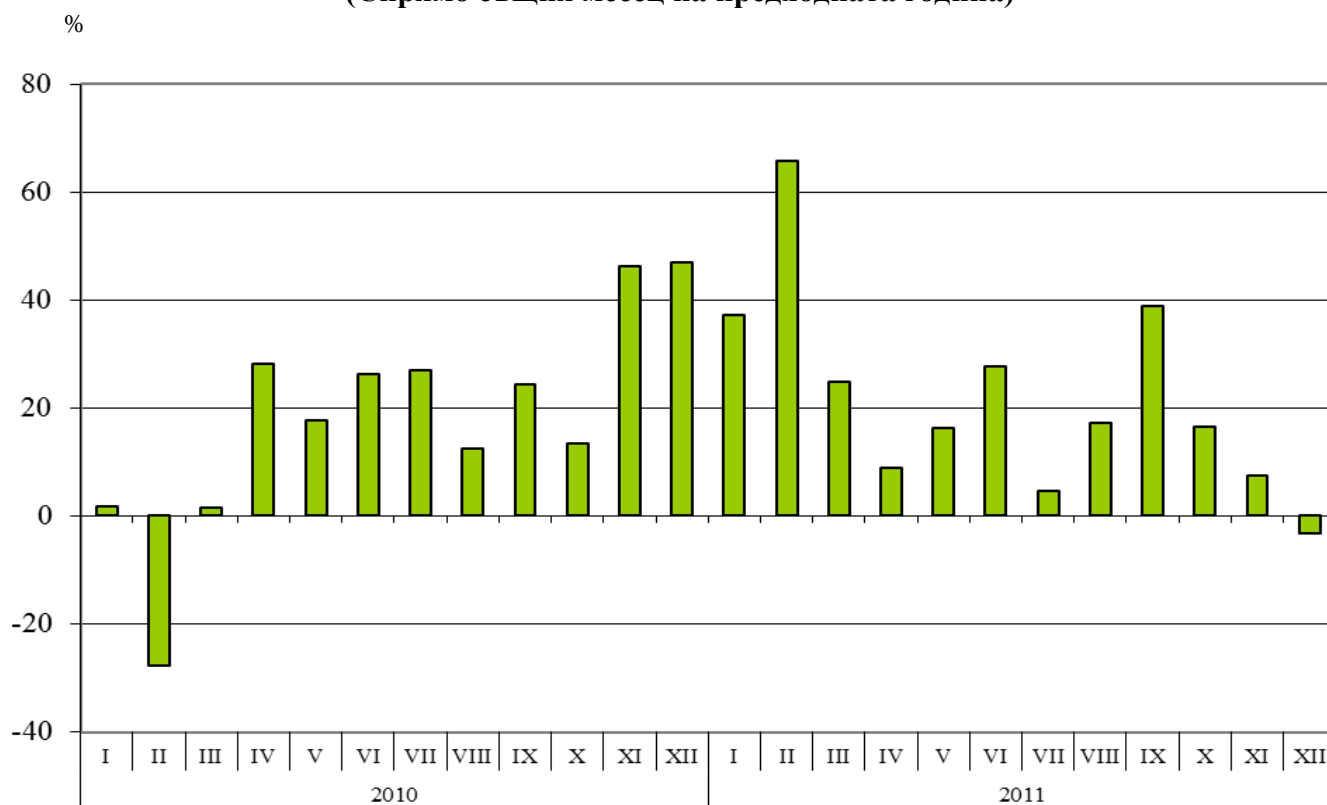


**Вносът** на България от **трети страни** за 2011 г. се увеличава с 19.0% спрямо предходната година и е в размер на 18.6 млрд. лева (табл. 1 и 2 от приложението). Най-голям ръст бележи вносът от Казахстан (с 873.0%) и Израел (с 85.6%). Най-голям спад се наблюдава при вноса от Перу и Иран.

<sup>1</sup> Изменение в стойностния обем по текущи цени.



**Фиг. 6. Номинално изменение в стойностния обем<sup>1</sup> на вноса от трети страни**  
**за периода 2010 - 2011 година**  
**(Спрямо същия месец на предходната година)**



**Външнотърговското салдо (износ FOB - внос CIF) на България с трети страни е отрицателно и е на стойност 3.6 млрд. лева за 2011 година (табл. 1 от приложението).**

<sup>1</sup> Изменение в стойностния обем по текущи цени.

Приложение

Таблица 1

Износ, внос и търговско салдо за 2010 и 2011 г. по месеци - окончателни данни

(Млн. левове)

Месеци/ Периоди	Износ - FOB			Внос - CIF			Внос - FOB <sup>1</sup>			Търговско салдо - FOB/CIF			Търговско салдо - FOB/FOB <sup>1</sup>		
	общо	ЕС	трети страни	общо	ЕС	трети страни	общо	ЕС	трети страни	общо	ЕС	трети страни	общо	ЕС	трети страни
I.2010	1785.6	1075.1	710.5	2270.3	1275.0	995.3	2162.3	1215.4	946.9	-484.7	-199.9	-284.8	-376.7	-140.3	-236.4
II.2010	1952.7	1264.3	688.4	2303.4	1537.9	765.5	2194.3	1463.3	731.0	-350.7	-273.6	-77.1	-241.6	-199.0	-42.6
III.2010	2194.7	1294.7	900.0	2976.3	1784.1	1192.2	2838.1	1705.3	1132.8	-781.6	-489.4	-292.2	-643.4	-410.6	-232.8
<b>I - III.2010</b>	<b>5933.0</b>	<b>3634.1</b>	<b>2298.9</b>	<b>7550.0</b>	<b>4597.0</b>	<b>2953.0</b>	<b>7194.7</b>	<b>4384.0</b>	<b>2810.7</b>	<b>-1617.0</b>	<b>-962.9</b>	<b>-654.1</b>	<b>-1261.7</b>	<b>-749.9</b>	<b>-511.8</b>
IV.2010	2296.7	1326.8	969.9	3129.3	1669.2	1460.1	2978.8	1595.2	1383.6	-832.6	-342.4	-490.2	-682.1	-268.4	-413.7
V.2010	2370.0	1467.1	902.9	3215.3	1857.6	1357.7	3062.8	1774.7	1288.1	-845.3	-390.5	-454.8	-692.8	-307.6	-385.2
VI.2010	2764.1	1647.6	1116.5	3263.1	1920.4	1342.7	3105.0	1833.0	1272.0	-499.0	-272.8	-226.2	-340.9	-185.4	-155.5
<b>IV - VI.2010</b>	<b>7430.8</b>	<b>4441.5</b>	<b>2989.3</b>	<b>9607.7</b>	<b>5447.2</b>	<b>4160.5</b>	<b>9146.6</b>	<b>5202.9</b>	<b>3943.7</b>	<b>-2176.9</b>	<b>-1005.7</b>	<b>-1171.2</b>	<b>-1715.8</b>	<b>-761.4</b>	<b>-954.4</b>
<b>I - VI.2010</b>	<b>13363.8</b>	<b>8075.6</b>	<b>5288.2</b>	<b>17157.7</b>	<b>10044.2</b>	<b>7113.5</b>	<b>16341.3</b>	<b>9586.9</b>	<b>6754.4</b>	<b>-3793.9</b>	<b>-1968.6</b>	<b>-1825.3</b>	<b>-2977.5</b>	<b>-1511.3</b>	<b>-1466.2</b>
VII.2010	2989.2	1921.9	1067.3	3281.6	1833.5	1448.1	3119.6	1749.4	1370.2	-292.4	88.4	-380.8	-130.4	172.5	-302.9
VIII.2010	2841.6	1774.1	1067.5	3010.8	1751.8	1259.0	2870.3	1672.1	1198.2	-169.2	22.3	-191.5	-28.7	102.0	-130.7
IX.2010	2805.7	1683.6	1122.1	3191.7	1919.3	1272.4	3041.3	1834.3	1207.0	-386.0	-235.7	-150.3	-235.6	-150.7	-84.9
<b>VII - IX.2010</b>	<b>8636.5</b>	<b>5379.6</b>	<b>3256.9</b>	<b>9484.1</b>	<b>5504.6</b>	<b>3979.5</b>	<b>9031.2</b>	<b>5255.8</b>	<b>3775.4</b>	<b>-847.6</b>	<b>-125.0</b>	<b>-722.6</b>	<b>-394.7</b>	<b>123.8</b>	<b>-518.5</b>
<b>I - IX.2010</b>	<b>22000.3</b>	<b>13455.2</b>	<b>8545.1</b>	<b>26641.8</b>	<b>15548.8</b>	<b>11093.0</b>	<b>25372.5</b>	<b>14842.7</b>	<b>10529.8</b>	<b>-4641.5</b>	<b>-2093.6</b>	<b>-2547.9</b>	<b>-3372.2</b>	<b>-1387.5</b>	<b>-1984.7</b>
X.2010	2857.0	1777.3	1079.7	3441.5	2054.9	1386.6	3273.1	1958.4	1314.7	-584.5	-277.6	-306.9	-416.1	-181.1	-235.0
XI.2010	2848.8	1749.5	1099.3	3923.1	2346.3	1576.8	3734.7	2240.4	1494.3	-1074.3	-596.8	-477.5	-885.9	-490.9	-395.0
XII.2010	2728.9	1538.1	1190.8	3633.1	2065.2	1567.9	3460.0	1973.1	1486.9	-904.2	-527.1	-377.1	-731.1	-435.0	-296.1
<b>X - XII.2010</b>	<b>8434.7</b>	<b>5064.9</b>	<b>3369.8</b>	<b>10997.7</b>	<b>6466.4</b>	<b>4531.3</b>	<b>10467.8</b>	<b>6171.9</b>	<b>4295.9</b>	<b>-2563.0</b>	<b>-1401.5</b>	<b>-1161.5</b>	<b>-2033.1</b>	<b>-1107.0</b>	<b>-926.1</b>
<b>I - XII.2010</b>	<b>30435.0</b>	<b>18520.1</b>	<b>11914.9</b>	<b>37639.5</b>	<b>22015.2</b>	<b>15624.3</b>	<b>35840.3</b>	<b>21014.6</b>	<b>14825.7</b>	<b>-7204.5</b>	<b>-3495.1</b>	<b>-3709.4</b>	<b>-5405.3</b>	<b>-2494.5</b>	<b>-2910.8</b>

<sup>1</sup> По данни на БНБ за транспортните разходи.



Таблица 1

Износ, внос и търговско салдо за 2010 и 2011 г. по месеци - окончателни данни

(Продължение и край)

(Млн. левове)

Месеци/ Периоди	Износ - FOB			Внос - CIF			Внос - FOB <sup>1</sup>			Търговско салдо - FOB/CIF			Търговско салдо - FOB/FOB <sup>1</sup>		
	общо	ЕС	трети страни	общо	ЕС	трети страни	общо	ЕС	трети страни	общо	ЕС	трети страни	общо	ЕС	трети страни
I.2011	3054.5	1789.0	1265.5	3353.1	1987.0	1366.1	3211.1	1907.9	1303.2	-298.6	-198.0	-100.6	-156.6	-118.9	-37.7
II.2011	2935.1	1840.9	1094.2	3168.3	1898.6	1269.7	3041.6	1827.9	1213.7	-233.2	-57.7	-175.5	-106.5	13.0	-119.5
III.2011	3320.2	2027.1	1293.1	3772.8	2284.2	1488.6	3613.6	2193.5	1420.1	-452.6	-257.1	-195.5	-293.4	-166.4	-127.0
<b>I - III.2011</b>	<b>9309.8</b>	<b>5657.0</b>	<b>3652.8</b>	<b>10294.2</b>	<b>6169.8</b>	<b>4124.4</b>	<b>9866.3</b>	<b>5929.3</b>	<b>3937.0</b>	<b>-984.4</b>	<b>-512.8</b>	<b>-471.6</b>	<b>-556.5</b>	<b>-272.3</b>	<b>-284.2</b>
IV.2011	3144.3	1850.8	1293.5	3815.2	2226.2	1589.0	3652.4	2137.7	1514.7	-670.9	-375.4	-295.5	-508.1	-286.9	-221.2
V.2011	3283.6	2041.0	1242.6	3817.6	2238.1	1579.5	3659.2	2153.0	1506.2	-534.0	-197.1	-336.9	-375.6	-112.0	-263.6
VI.2011	3256.6	2067.1	1189.5	3749.3	2035.1	1714.2	3591.2	1958.4	1632.8	-492.7	32.0	-524.7	-334.6	108.7	-443.3
<b>IV - VI.2011</b>	<b>9684.5</b>	<b>5958.9</b>	<b>3725.6</b>	<b>11382.1</b>	<b>6499.4</b>	<b>4882.7</b>	<b>10902.8</b>	<b>6249.1</b>	<b>4653.7</b>	<b>-1697.6</b>	<b>-540.5</b>	<b>-1157.1</b>	<b>-1218.3</b>	<b>-290.2</b>	<b>-928.1</b>
<b>I - VI.2011</b>	<b>18994.3</b>	<b>11615.9</b>	<b>7378.4</b>	<b>21676.3</b>	<b>12669.2</b>	<b>9007.1</b>	<b>20769.1</b>	<b>12178.4</b>	<b>8590.7</b>	<b>-2682.0</b>	<b>-1053.3</b>	<b>-1628.7</b>	<b>-1774.8</b>	<b>-562.5</b>	<b>-1212.3</b>
VII.2011	3618.8	2235.9	1382.9	4067.4	2551.8	1515.6	3893.6	2449.2	1444.4	-448.6	-315.9	-132.7	-274.8	-213.3	-61.5
VIII.2011	3435.1	2216.1	1219.0	3500.4	2023.3	1477.1	3357.6	1945.3	1412.3	-65.3	192.8	-258.1	77.5	270.8	-193.3
IX.2011	3485.3	2199.8	1285.5	4172.6	2404.3	1768.3	3988.7	2307.3	1681.4	-687.3	-204.5	-482.8	-503.4	-107.5	-395.9
<b>VII - IX.2011</b>	<b>10539.2</b>	<b>6651.8</b>	<b>3887.4</b>	<b>11740.4</b>	<b>6979.4</b>	<b>4761.0</b>	<b>11239.9</b>	<b>6701.8</b>	<b>4538.1</b>	<b>-1201.2</b>	<b>-327.6</b>	<b>-873.6</b>	<b>-700.7</b>	<b>-50.0</b>	<b>-650.7</b>
<b>I - IX.2011</b>	<b>29533.5</b>	<b>18267.7</b>	<b>11265.8</b>	<b>33416.7</b>	<b>19648.6</b>	<b>13768.1</b>	<b>32009.0</b>	<b>18880.2</b>	<b>13128.8</b>	<b>-3883.2</b>	<b>-1380.9</b>	<b>-2502.3</b>	<b>-2475.5</b>	<b>-612.5</b>	<b>-1863.0</b>
X.2011	3531.7	2277.9	1253.8	4162.9	2548.3	1614.6	3989.8	2449.4	1540.4	-631.2	-270.4	-360.8	-458.1	-171.5	-286.6
XI.2011	3464.0	2254.5	1209.5	4301.1	2607.5	1693.6	4116.4	2501.4	1615.0	-837.1	-353.0	-484.1	-652.4	-246.9	-405.5
XII.2011	3104.4	1852.0	1252.4	3897.8	2379.3	1518.5	3735.4	2285.2	1450.2	-793.4	-527.3	-266.1	-631.0	-433.2	-197.8
<b>X - XII.2011</b>	<b>10100.1</b>	<b>6384.4</b>	<b>3715.7</b>	<b>12361.8</b>	<b>7535.1</b>	<b>4826.7</b>	<b>11841.6</b>	<b>7236.0</b>	<b>4605.6</b>	<b>-2261.7</b>	<b>-1150.7</b>	<b>-1111.0</b>	<b>-1741.5</b>	<b>-851.6</b>	<b>-889.9</b>
<b>I - XII.2011</b>	<b>39633.6</b>	<b>24652.1</b>	<b>14981.5</b>	<b>45778.5</b>	<b>27183.7</b>	<b>18594.8</b>	<b>43850.6</b>	<b>26116.2</b>	<b>17734.4</b>	<b>-6144.9</b>	<b>-2531.6</b>	<b>-3613.3</b>	<b>-4217.0</b>	<b>-1464.1</b>	<b>-2752.9</b>

<sup>1</sup> По данни на БНБ за транспортните разходи.





Изменение в стойностния обем на износа и вноса за 2011 г. спрямо същия период на  
предходната година

(Проценти)

Месеци/Периоди	Износ - FOB			Внос - CIF			Внос - FOB		
	общо	ЕС	трети страни	общо	ЕС	трети страни	общо	ЕС	трети страни
I	71.1	66.4	78.1	47.7	55.8	37.3	48.5	57.0	37.6
II	50.3	45.6	58.9	37.5	23.5	65.9	38.6	24.9	66.0
III	51.3	56.6	43.7	26.8	28.0	24.9	27.3	28.6	25.4
<b>I - III</b>	<b>56.9</b>	<b>55.7</b>	<b>58.9</b>	<b>36.3</b>	<b>34.2</b>	<b>39.7</b>	<b>37.1</b>	<b>35.2</b>	<b>40.1</b>
IV	36.9	39.5	33.4	21.9	33.4	8.8	22.6	34.0	9.5
V	38.5	39.1	37.6	18.7	20.5	16.3	19.5	21.3	16.9
VI	17.8	25.5	6.5	14.9	6.0	27.7	15.7	6.8	28.4
<b>IV - VI</b>	<b>30.3</b>	<b>34.2</b>	<b>24.6</b>	<b>18.5</b>	<b>19.3</b>	<b>17.4</b>	<b>19.2</b>	<b>20.1</b>	<b>18.0</b>
<b>I - VI</b>	<b>42.1</b>	<b>43.8</b>	<b>39.5</b>	<b>26.3</b>	<b>26.1</b>	<b>26.6</b>	<b>27.1</b>	<b>27.0</b>	<b>27.2</b>
VII	21.1	16.3	29.6	23.9	39.2	4.7	24.8	40.0	5.4
VIII	20.9	24.9	14.2	16.3	15.5	17.3	17.0	16.3	17.9
IX	24.2	30.7	14.6	30.7	25.3	39.0	31.2	25.8	39.3
<b>VII - IX</b>	<b>22.0</b>	<b>23.6</b>	<b>19.4</b>	<b>23.8</b>	<b>26.8</b>	<b>19.6</b>	<b>24.5</b>	<b>27.5</b>	<b>20.2</b>
<b>I - IX</b>	<b>34.2</b>	<b>35.8</b>	<b>31.8</b>	<b>25.4</b>	<b>26.4</b>	<b>24.1</b>	<b>26.2</b>	<b>27.2</b>	<b>24.7</b>
X	23.6	28.2	16.1	21.0	24.0	16.4	21.9	25.1	17.2
XI	21.6	28.9	10.0	9.6	11.1	7.4	10.2	11.6	8.1
XII	13.8	20.4	5.2	7.3	15.2	-3.2	8.0	15.8	-2.5
<b>X - XII</b>	<b>19.7</b>	<b>26.1</b>	<b>10.3</b>	<b>12.4</b>	<b>16.5</b>	<b>6.5</b>	<b>13.1</b>	<b>17.2</b>	<b>7.2</b>
<b>I - XII</b>	<b>30.2</b>	<b>33.1</b>	<b>25.7</b>	<b>21.6</b>	<b>23.5</b>	<b>19.0</b>	<b>22.3</b>	<b>24.3</b>	<b>19.6</b>



Износ, внос и търговско салдо по групи страни и основни търговски страни партньори<sup>1</sup> за 2010 и 2011 година

Страни и групи страни	Износ - FOB			Внос - CIF			Търговско салдо - FOB/CIF	
	2010	2011	изменение спрямо същия период на предходната година - %	2010	2011	изменение спрямо същия период на предходната година - %	2010	2011
	млн. левове			млн. левове			млн. левове	
<b>Общо</b>	<b>30435.0</b>	<b>39633.6</b>	<b>30.2</b>	<b>37639.5</b>	<b>45778.5</b>	<b>21.6</b>	<b>-7204.5</b>	<b>-6144.9</b>
<b>ЕС</b>	<b>18520.1</b>	<b>24652.1</b>	<b>33.1</b>	<b>22015.2</b>	<b>27183.7</b>	<b>23.5</b>	<b>-3495.1</b>	<b>-2531.6</b>
Австрия	574.6	759.3	32.1	1307.2	1534.8	17.4	-732.6	-775.5
Белгия	1148.7	1954.5	70.1	712.1	777.4	9.2	436.6	1177.1
Великобритания	592.6	724.4	22.2	593.2	712.9	20.2	-0.6	11.5
Германия	3244.1	4606.4	42.0	4374.5	4960.0	13.4	-1130.4	-353.6
Гърция	2419.0	2784.2	15.1	2232.7	2568.1	15.0	186.3	216.1
Дания	112.5	264.1	134.8	187.3	172.3	-8.0	-74.8	91.8
Естония	21.4	24.1	12.6	7.3	10.8	47.9	14.1	13.3
Ирландия	16.9	29.0	71.6	105.3	150.7	43.1	-88.4	-121.7
Испания	813.5	1063.2	30.7	709.2	2422.1	241.5	104.3	-1358.9
Италия	2955.6	3443.8	16.5	2773.7	3269.8	17.9	181.9	174.0
Кипър	89.7	119.8	33.6	54.2	155.8	187.5	35.5	-36.0
Латвия	33.1	45.3	36.9	22.7	24.8	9.3	10.4	20.5
Литва	45.7	51.7	13.1	56.3	80.3	42.6	-10.6	-28.6
Люксембург	40.0	35.7	-10.8	25.8	28.2	9.3	14.2	7.5
Малта	12.2	60.9	399.2	50.7	26.5	-47.7	-38.5	34.4
Нидерландия	458.6	703.5	53.4	1052.2	1162.0	10.4	-593.6	-458.5
Полша	523.2	704.7	34.7	788.0	875.4	11.1	-264.8	-170.7
Португалия	88.6	162.8	83.7	109.5	97.0	-11.4	-20.9	65.8
Румъния	2772.2	3781.1	36.4	2622.4	3161.5	20.6	149.8	619.6
Словакия	204.6	216.9	6.0	407.5	549.2	34.8	-202.9	-332.3
Словения	230.7	174.4	-24.4	296.4	337.3	13.8	-65.7	-162.9
Унгария	387.4	499.3	28.9	1168.6	1384.2	18.4	-781.2	-884.9
Финландия	53.5	72.1	34.8	186.0	121.1	-34.9	-132.5	-49.0
Франция	1229.0	1672.7	36.1	1231.7	1487.3	20.8	-2.7	185.4
Чехия	286.4	425.8	48.7	711.5	792.0	11.3	-425.1	-366.2
Швеция	152.7	205.1	34.3	196.8	287.0	45.8	-44.1	-81.9
Неуточнени	13.6	67.3	394.9	32.4	35.2	8.6	-18.8	32.1
<b>ТРЕТИ СТРАНИ</b>	<b>11914.9</b>	<b>14981.5</b>	<b>25.7</b>	<b>15624.3</b>	<b>18594.8</b>	<b>19.0</b>	<b>-3709.4</b>	<b>-3613.3</b>
<b>ОНД</b>	<b>1819.7</b>	<b>2391.8</b>	<b>31.4</b>	<b>8125.9</b>	<b>10585.5</b>	<b>30.3</b>	<b>-6306.2</b>	<b>-8193.7</b>
в това число:								
Грузия	281.7	450.0	59.7	321.9	384.0	19.3	-40.2	66.0
Казахстан	40.6	43.9	8.1	14.1	137.2	873.0	26.5	-93.3
Русия	863.2	1060.3	22.8	6115.0	8071.8	32.0	-5251.8	-7011.5
Украйна	387.3	565.0	45.9	1571.6	1837.9	16.9	-1184.3	-1272.9

<sup>1</sup> Страна партньор е тази, от/за която стоките са изпратени/получени.



Таблица 3

Износ, внос и търговско салдо по групи страни и основни търговски страни партньори<sup>1</sup>  
за 2010 и 2011 година

(Продължение и край)

Страни и групи страни	Износ - FOB			Внос - CIF			Търговско салдо - FOB/CIF	
	2010	2011	изменение спрямо същия период на предходната година - %	2010	2011	изменение спрямо същия период на предходната година - %	2010	2011
	млн. левове			млн. левове			млн. левове	
<b>ОИСР<sup>2</sup></b>	<b>3560.2</b>	<b>4720.8</b>	<b>32.6</b>	<b>3035.1</b>	<b>3383.6</b>	<b>11.5</b>	<b>525.1</b>	<b>1337.2</b>
в това число:								
Канада	53.9	169.9	215.2	57.5	61.0	6.1	-3.6	108.9
Република Корея	183.7	188.7	2.7	146.1	234.2	60.3	37.6	-45.5
САЩ	414.7	518.2	25.0	260.9	384.9	47.5	153.8	133.3
Турция	2576.2	3389.6	31.6	2047.0	2164.5	5.7	529.2	1225.1
Япония	31.6	45.1	42.7	136.5	134.0	-1.8	-104.9	-88.9
<b>ЕАСТ</b>	<b>246.1</b>	<b>318.1</b>	<b>29.3</b>	<b>365.4</b>	<b>380.4</b>	<b>4.1</b>	<b>-119.3</b>	<b>-62.3</b>
в това число:								
Норвегия	45.5	61.9	36.0	16.4	22.2	35.4	29.1	39.7
Швейцария	193.8	245.9	26.9	340.8	354.8	4.1	-147.0	-108.9
<b>Страни, невключени в горните групировки:</b>								
Албания	114.6	101.1	-11.8	23.5	33.9	44.3	91.1	67.2
Босна и Херцеговина	65.1	80.5	23.7	12.5	15.2	21.6	52.6	65.3
Бразилия	48.9	57.8	18.2	149.9	188.6	25.8	-101.0	-130.8
БЮР Македония	650.1	902.2	38.8	501.9	490.2	-2.3	148.2	412.0
Виетнам	40.5	22.7	-44.0	55.4	37.5	-32.3	-14.9	-14.8
Египет	201.9	333.9	65.4	153.8	149.7	-2.7	48.1	184.2
Израел	145.3	108.0	-25.7	184.6	342.7	85.6	-39.3	-234.7
Индия	86.2	125.0	45.0	95.4	119.6	25.4	-9.2	5.4
Индонезия	28.1	24.7	-12.1	34.4	36.8	7.0	-6.3	-12.1
Иран	101.7	109.4	7.6	10.4	5.5	-47.1	91.3	103.9
Китай	366.5	574.4	56.7	965.1	1327.6	37.6	-598.6	-753.2
Обединени арабски емирства	64.1	111.5	73.9	43.8	69.4	58.4	20.3	42.1

<sup>1</sup> Страна партньор е тази, от/за която стоките са изпратени/получени.

<sup>2</sup> С изключение на страните от ЕС.



Таблица 3

Износ, внос и търговско салдо по групи страни и основни търговски страни партньори<sup>1</sup>  
за 2010 и 2011 година

(Продължение и край)

Страни и групи страни	Износ - FOB			Внос - CIF			Търговско салдо - FOB/CIF	
	2010	2011	изменение спрямо същия период на предходната година - %	2010	2011	изменение спрямо същия период на предходната година - %	2010	2011
	млн. левове			млн. левове			млн. левове	
Перу	8.7	4.4	-49.4	450.3	119.0	-73.6	-441.6	-114.6
Сингапур	366.1	76.0	-79.2	16.0	29.4	83.8	350.1	46.6
Сирия	155.0	58.5	-62.3	58.7	72.5	23.5	96.3	-14.0
Сърбия	1075.4	935.7	-13.0	394.6	496.5	25.8	680.8	439.2
Тайван	45.0	42.1	-6.4	113.8	113.5	-0.3	-68.8	-71.4
Хърватия	160.3	164.3	2.5	69.8	53.3	-23.6	90.5	111.0
ЮАР	15.2	131.9	767.8	22.1	39.7	79.6	-6.9	92.2

<sup>1</sup> Страна партньор е тази, от/за която стоките са изпратени/получени.

<sup>2</sup> С изключение на страните от ЕС.



Таблица 4

Износ, внос и търговско салдо по сектори на Стандартната външнотърговска класификация (SITC, рев. 4)  
за 2010 и 2011 година

Сектори на SITC	Износ - FOB			Внос - CIF			Търговско салдо - FOB/CIF	
	2010	2011	растеж прямо предходната година - %	2010	2011	растеж прямо предходната година - %	2010	2011
	млн. левове			млн. левове			млн. левове	
<b>Общо</b>	<b>30435.0</b>	<b>39633.6</b>	<b>30.2</b>	<b>37639.5</b>	<b>45778.5</b>	<b>21.6</b>	<b>-7204.5</b>	<b>-6144.9</b>
в т.ч. ЕС	18520.1	24652.1	33.1	22015.2	27183.7	23.5	-3495.1	-2531.6
Храни и живи животни	3261.2	3796.7	16.4	2857.4	3449.8	20.7	403.8	346.9
в т.ч. ЕС	2472.7	2924.5	18.3	2310.5	2837.2	22.8	162.2	87.3
Безалкохолни и алкохолни напитки и тютюн	679.1	797.7	17.5	495.3	553.4	11.7	183.8	244.3
в т.ч. ЕС	278.2	322.9	16.1	349.1	399.1	14.3	-70.9	-76.2
Необработени (сурови) материали, негодни за консумация (изкл. горивата)	2647.9	3978.2	50.2	3220.0	4540.0	41.0	-572.1	-561.8
в т.ч. ЕС	1553.4	2317.4	49.2	1100.1	2936.9	167.0	453.3	-619.5
Минерални горива, масла и подобни продукти	4111.5	5452.2	32.6	8487.3	10521.1	24.0	-4375.8	-5068.9
в т.ч. ЕС	995.5	1254.0	26.0	1306.2	1289.8	-1.3	-310.7	-35.8



Таблица 4

Износ, внос и търговско салдо по сектори на Стандартната въннотърговска класификация (SITC, рев. 4)  
за 2010 и 2011 година

(Продължение и край)

Сектори на SITC	Износ - FOB			Внос - CIF			Търговско салдо - FOB/CIF	
	2010	2011	растеж спрямо предходната година - %	2010	2011	растеж спрямо предходната година - %	2010	2011
	млн. левове			млн. левове			млн. левове	
Мазнини, масла и восъци от животински и растителен произход	203.0	294.9	45.3	171.0	212.0	24.0	32.0	82.9
в т.ч. ЕС	152.5	225.5	47.9	126.0	169.1	34.2	26.5	56.4
Химични вещества и продукти	2424.1	3160.6	30.4	4407.6	5197.7	17.9	-1983.5	-2037.1
в т.ч. ЕС	971.9	1461.7	50.4	3541.4	4046.1	14.3	-2569.5	-2584.4
Артикули, класифицирани главно според вида на материала	7062.4	9805.5	38.8	6356.0	7730.6	21.6	706.4	2074.9
в т.ч. ЕС	4404.9	6523.7	48.1	4175.4	4896.1	17.3	229.5	1627.6
Машини, оборудване и превозни средства	5094.5	6695.2	31.4	8750.4	10504.2	20.0	-3655.9	-3809.0
в т.ч. ЕС	3647.5	4918.3	34.8	6891.2	8247.7	19.7	-3243.7	-3329.4
Разнообразни готови продукти, н.д.	4921.6	5601.9	13.8	2776.0	2938.7	5.9	2145.6	2663.2
в т.ч. ЕС	4031.6	4684.8	16.2	2133.7	2265.6	6.2	1897.9	2419.2
Стоки и сделки, н.д.	29.7	50.7	70.7	118.5	131.0	10.5	-88.8	-80.3
в т.ч. ЕС	11.9	19.3	62.2	81.6	96.1	17.8	-69.7	-76.8