



ИНДЕКСИ НА СТРОИТЕЛНАТА ПРОДУКЦИЯ ПРЕЗ ЮЛИ 2010 ГОДИНА^{1,2}

По предварителни данни на НСИ произведената строителна продукция през юли 2010 г. намалява с 19.9% в сравнение със същия месец на предходната година. При сградното строителство е регистриран спад на произведената продукция с 28.2%, докато при гражданското/инженерното строителство намалението е с 4.6% (табл. 1).

Таблица 1

Индекси на строителната продукция за юли 2010 година (Предварителни данни)

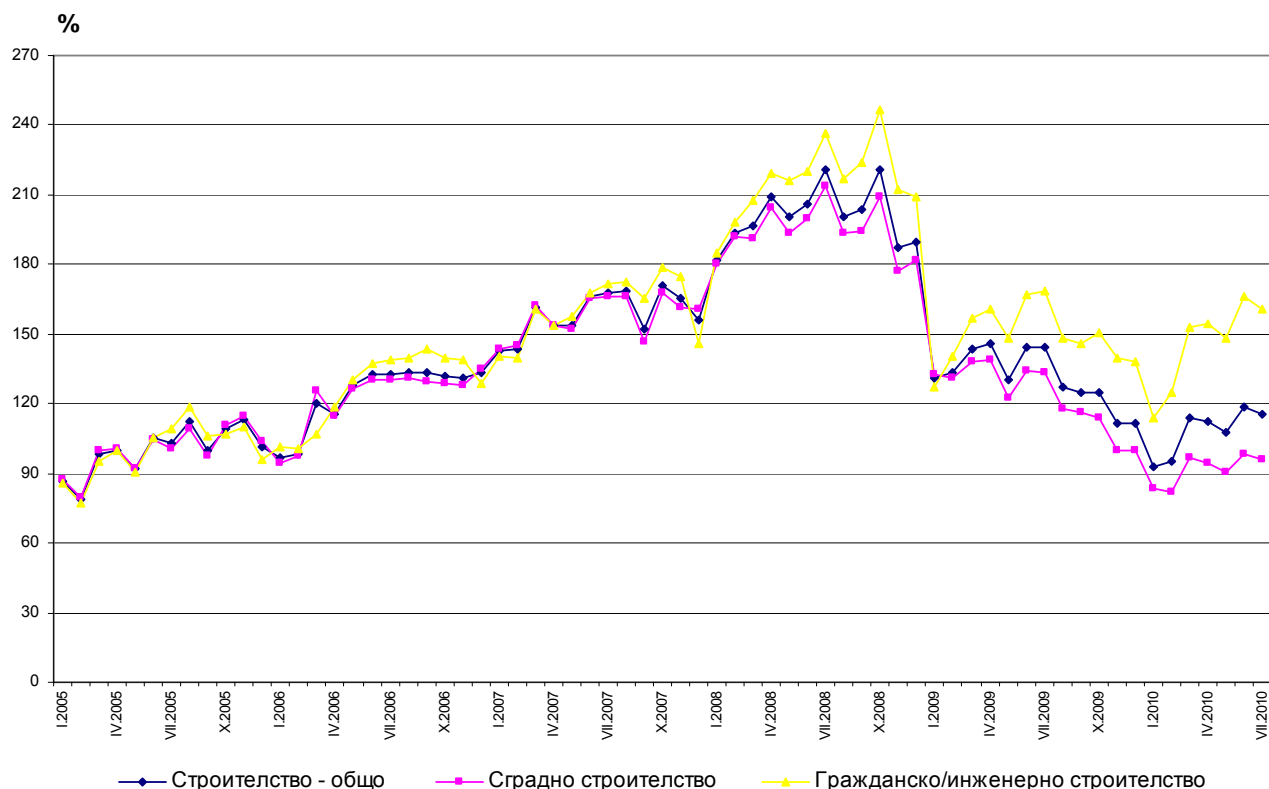
	Юли			Януари - юли
	2005 = 100	предходният месец = 100	съответният месец на 2009 = 100	съответният период на 2009 = 100
Строителство - общо	115.6	97.5	80.1	77.7
Сградно строителство	96.0	97.9	71.8	68.9
Гражданско/инженерно строителство	160.9	96.9	95.4	95.5

През юли 2010 г. общата строителна продукция е с 2.5% под равнището на предходния месец. Произведената продукция от сградното строителство намалява с 2.1%, а от гражданското строителство - с 3.1%.

През периода януари - юли 2010 г. строителната продукция намалява спрямо същия период на 2009 г., като общият спад от 22.3% се определя предимно от отрицателните темпове в сградното строителство, където намалението е с 31.1%, а при гражданското/инженерното строителство - с 4.5% (фиг. 1).



**Фиг. 1 Индекси на строителната продукция
(2005 = 100)**



¹ Данните за юли 2010 г. са предварителни.

² Месечните индекси показват краткосрочните изменения на строителната продукция между два сравнявани периода. Тази информация може да се използва за анализ на текущото състояние на строителството в страната, както и за краткосрочни прогнози за бъдещото му развитие.

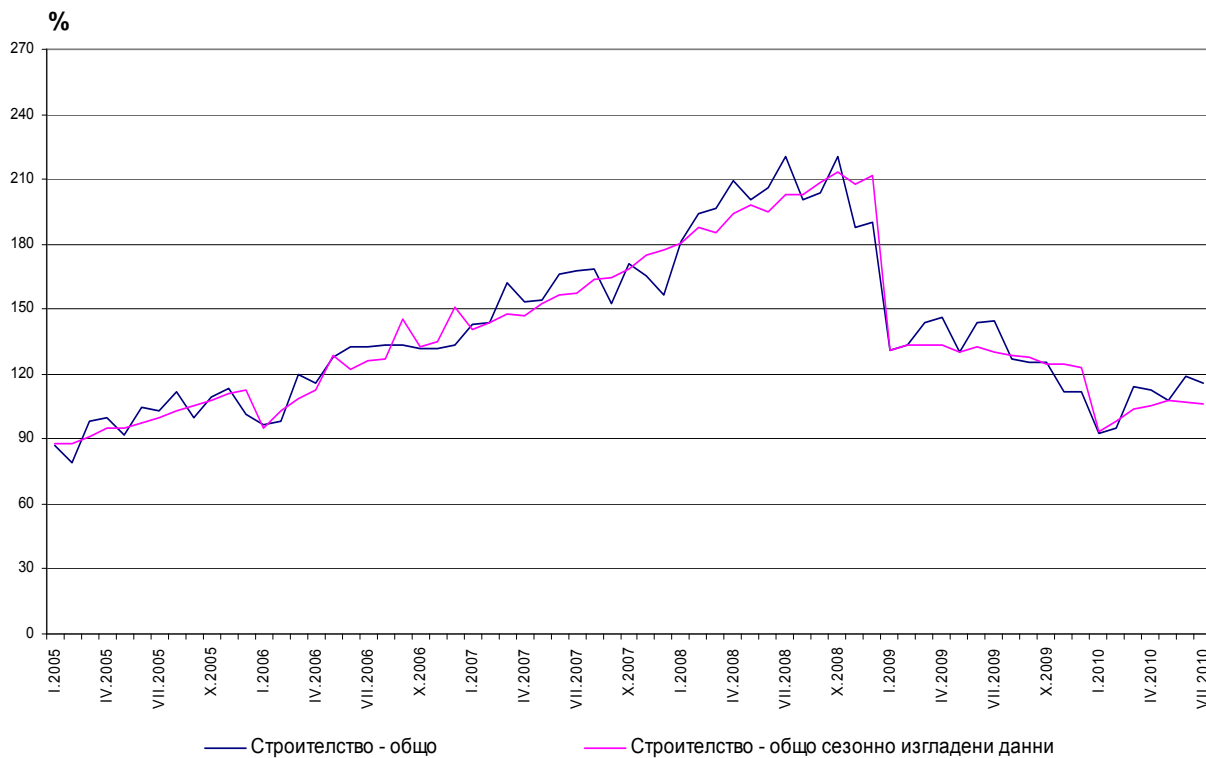
За изчисляване на индексите се използва получената информация за отработеното време в строителството от провежданото месечно извадково наблюдение на строителни предприятия, чиято продукция надхвърля 75% от общата строителна продукция в страната.

Индексите на строителната продукция - общо и отделно за сградно и гражданско строителство, са изчислени при постоянна база (2005 = 100) въз основа на действително отработените човечески часове от пряко заетите в строителното производство.

Съгласно Класификацията на сградите и строителните съоръжения (КСС - 2001), публикувана в интернет сайта на НСИ (<http://www.nsi.bg/Classifics/KCC2001.pdf>), сградното строителство включва строителството на жилищни и нежилищни сгради, а гражданското/инженерното строителство - инфраструктурното строителство на пътища, мостове, тръбопроводи, електропроводи, далекосъобщителни и други строителни съоръжения.



Фиг. 2 Индекси на строителната продукция (2005 = 100)³



³ От юни 2010 г. НСИ публикува и сезонно изгладени данни за индекса на строителната продукция. При сезонното изглаждане на индекса на строителната продукция се премахват ежегодно повтарящи се колебания като празници, брой на работните дни и всички сезонни фактори, което помага при интерпретирането на резултатите. Сезонно изгладените данни са публикувани в интернет сайта на НСИ (<http://www.nsi.bg/otrasal.php?otr=4>).