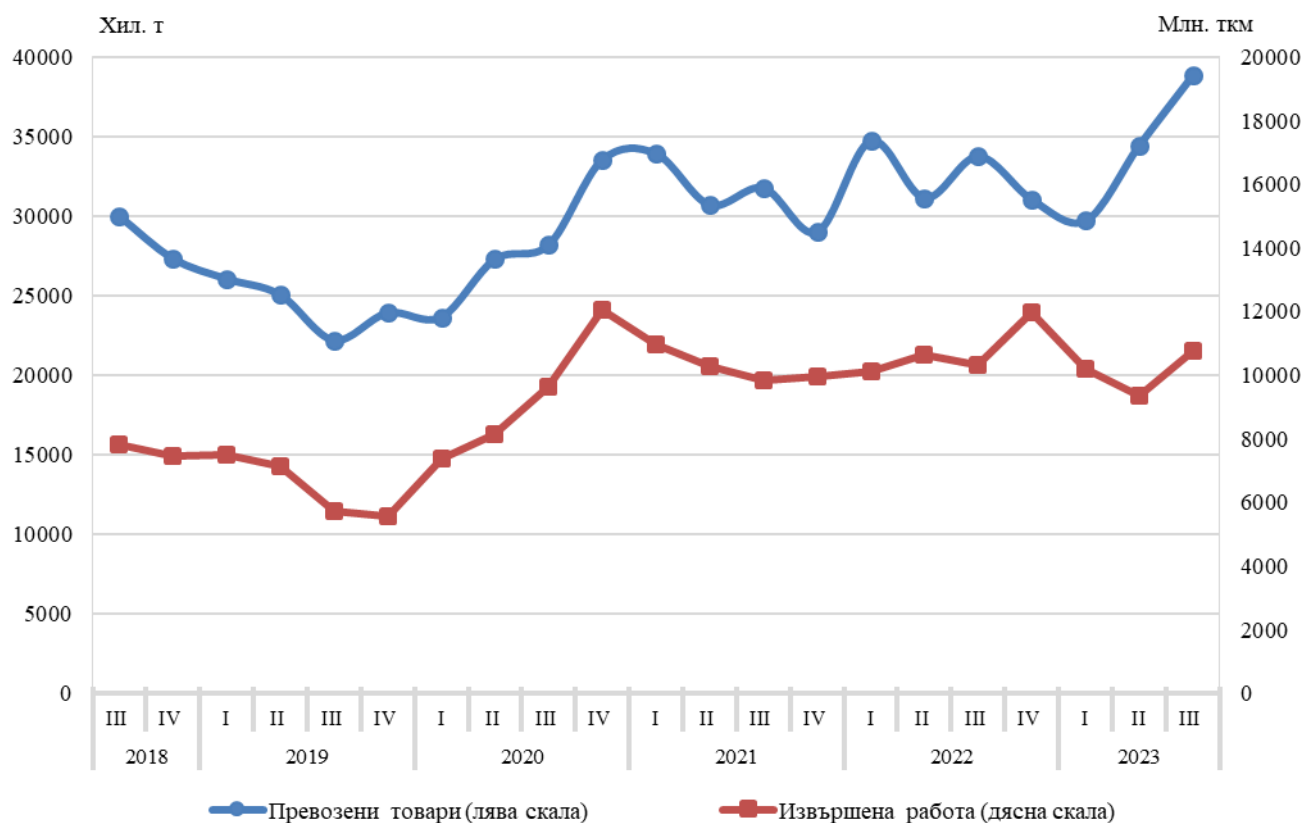


ПРЕВОЗЕНИ ТОВАРИ И ПЪТНИЦИ И ИЗВЪРШЕНА РАБОТА ПРЕЗ ТРЕТОТО ТРИМЕСЕЧИЕ НА 2023 Г. ПО ВИДОВЕ ТРАНСПОРТ (ПРЕДВАРИТЕЛНИ ДАННИ)

Тримесечни изменения

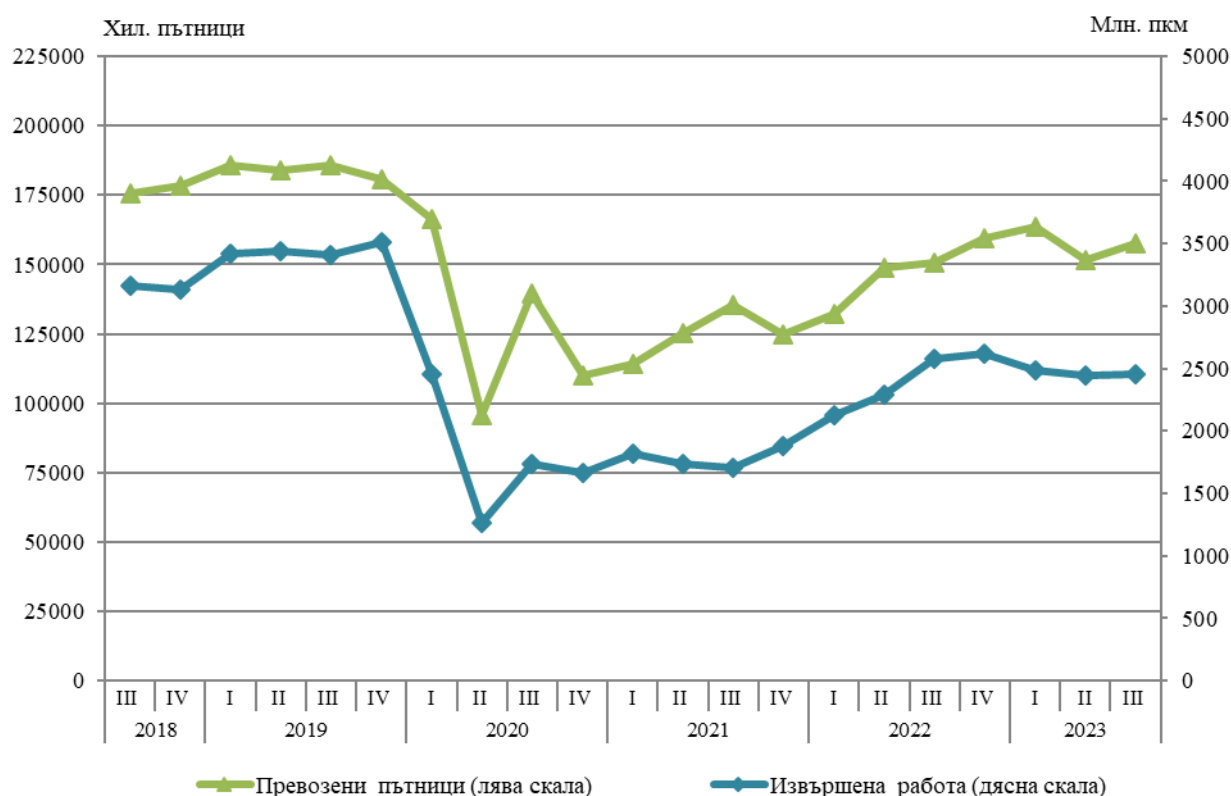
През третото тримесечие на 2023 г. се наблюдава ръст както при превозените товари от **товарния транспорт** с 12.8%, така и при извършената работа с 15.1% в сравнение с предходното тримесечие (фиг. 1). Данните са предварителни и сезонно изгладени.

Фиг. 1. Превозени товари и извършена работа от товарния транспорт (Сезонно изгладени данни)



Превозените пътници и извършената работа от **пътническият транспорт** (сухопътен, воден и градски електротранспорт) се увеличават съответно с 4.1 и 0.8% (фиг. 2).

Фиг. 2. Превозени пътници и извършена работа от пътническият транспорт (Сезонно изгладени данни)



Годишни изменения

През третото тримесечие на 2023 г. в сравнение със съответното тримесечие на 2022 г. превозените товари от сухопътния и водния товарен транспорт нарастват с 15.7%, а извършената работа - с 4.4%. Данните са предварителни.

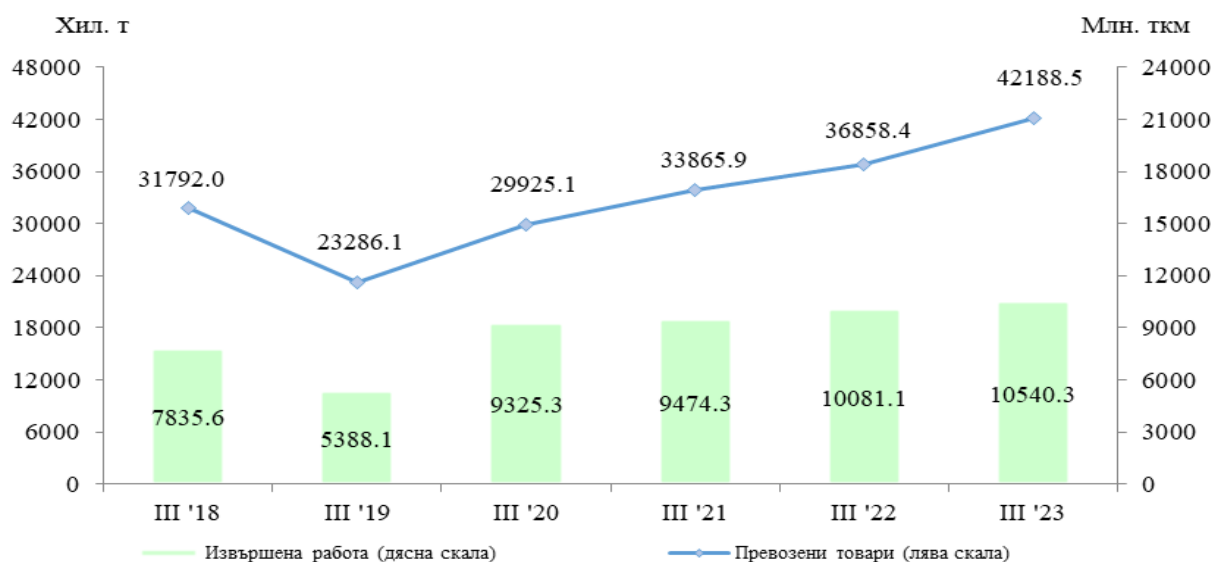
С 4.9% се увеличават превозените пътници от пътническият транспорт (сухопътен, воден и градски електротранспорт). При извършената работа е отчетено намаление с 4.0%.

Товарен сухопътен транспорт

Превозените товари от сухопътния транспорт през третото тримесечие на 2023 г. са 42 188.5 хил. т, или с 14.5% повече спрямо съответното тримесечие на 2022 година (фиг. 3). Вътрешните превози нарастват с 24.8%, а международните намаляват с 6.9%.

Извършената работа е 10 540.3 млн. тонкилометра, което е с 4.6% повече (фиг. 3).

Фиг. 3. Превозени товари и извършена работа от сухопътния транспорт по тримесечия

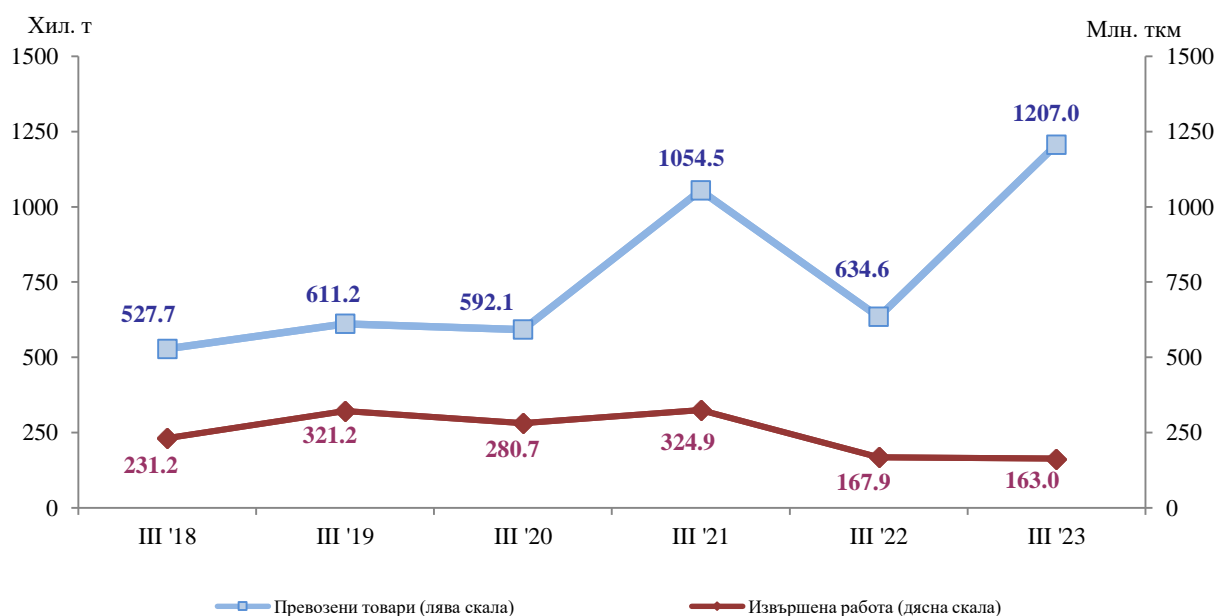


Товарен воден транспорт

Превозените товари от речния и морския транспорт са с 572.4 хил. т. повече спрямо съответния период на 2022 г. в резултат на по-голямото количество превозени товари от речния транспорт (фиг. 4).

Извършената работа, измерена в тонкилометри, намалява с 2.9% поради по-малкото средно превозно разстояние, на което са били превозени товарите от морския и речния транспорт.

Фиг. 4. Превозени товари и извършена работа от водния транспорт по тримесечия

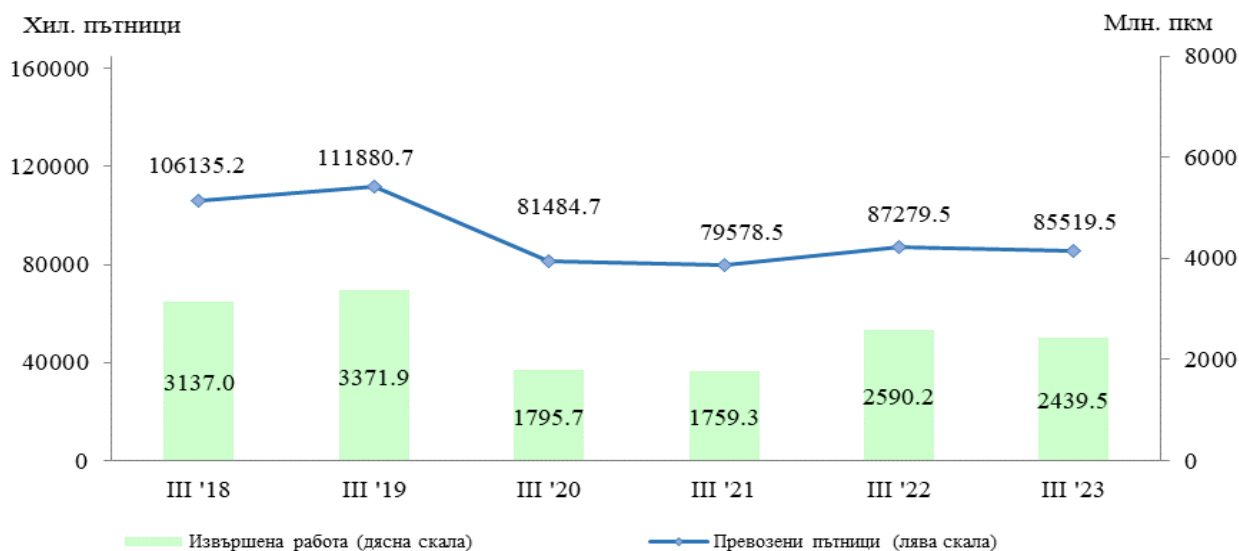


Пътнически сухопътен транспорт

Броят на превозените пътници от сухопътния транспорт е 85 519.5 хиляди, или с 2.0% по-малко спрямо същия период на предходната година (фиг. 5). Намалението при железопътните превози е с 16.1%, а при автомобилните - с 0.8%.

Извършената работа е 2 439.5 млн. пътничкилометра, което представлява понижение с 5.8%.

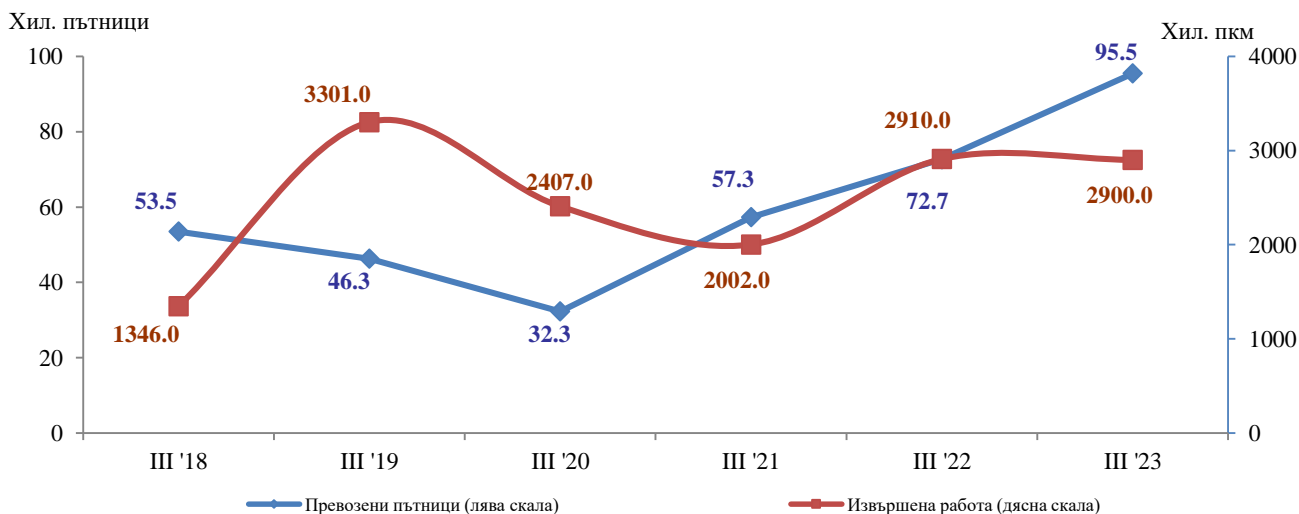
Фиг. 5. Превозени пътници и извършена работа от сухопътния транспорт по тримесечия



Пътнически воден транспорт

При пътническия воден транспорт се наблюдава увеличение на **превозените пътници** с 22.8 хил. пътници поради по-големия брой пътници, превозени от речния транспорт, докато **извършената работа** намалява с 10 хил. пътниккилометра (фиг. 6).

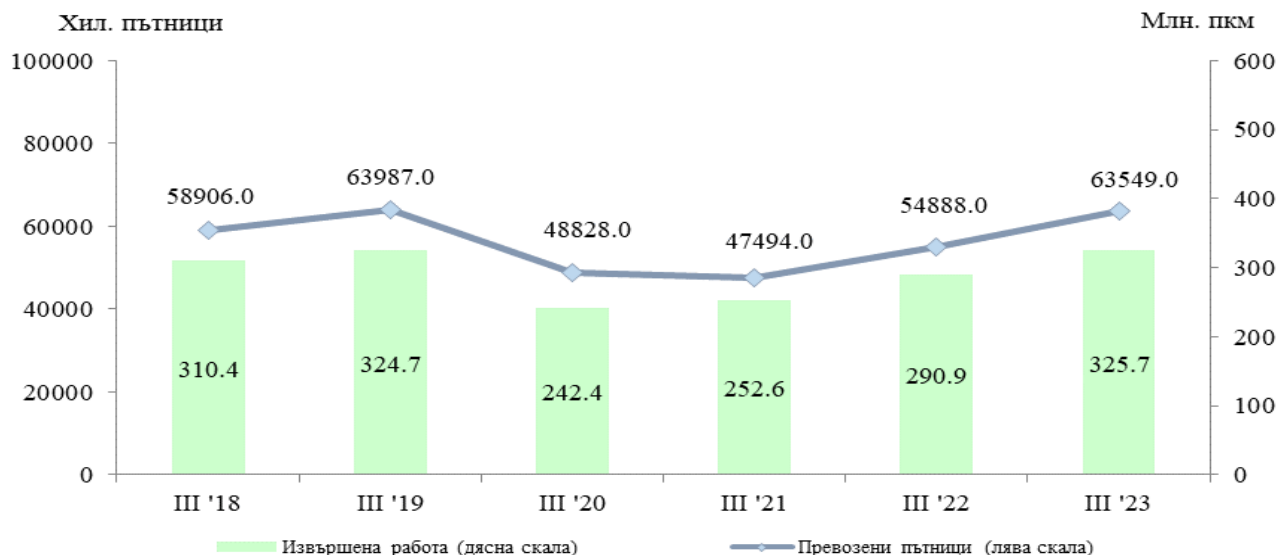
Фиг. 6. Превозени пътници и извършена работа от водния транспорт по тримесечия



Градски електротранспорт

През периода юли - септември 2023 г. предприятията от градския електротранспорт са превозили общо **63 549.0 хил. пътници**, или с 15.8% повече спрямо същия период на 2022 година (фиг. 7). Ръст се наблюдава при всички видове градски електротранспорт, като той е най-голям при превозите с електроавтобуси (47.2%). **Извършената работа** също нараства с 12.0% и достига 325.7 млн. пътничкилометра.

Фиг. 7. Превозени пътници и извършена работа от градския електротранспорт по тримесечия





Методологични бележки

Сухопътният товарен транспорт включва превоза на товари с превозни средства на железопътния и автомобилния транспорт с българска регистрация, както и преноса на продукти по тръбопроводната мрежа в страната.

Сухопътният пътнически транспорт включва превоза на пътници с превозни средства на железопътния и автобусния транспорт с българска регистрация.

Водният транспорт включва превоза на пътници и товари и извършената работа с морски и речни плавателни съдове с българска регистрация.

Градският електротранспорт включва превозените пътници и извършената работа от тролейбусния и електроавтобусния транспорт в страната, трамвайния транспорт и метрото в гр. София.

Превозени товари (тонове) - измерва общото количество превозени товари **срещу заплащане** между два пункта (място на натоварване и място на разтоварване).

Извършена работа при товарните превози (тонкилометри) - съответства на превоза на един тон товар на разстояние един километър.

Превозени пътници (брой) - включва общо превозените пътници със съответния вид транспорт **с платени билети** между два пункта (място на качване и място на слизване).

Извършена работа при пътническите превози (пътниккилометри) - съответства на превозването на един пътник на разстояние един километър.

Приложение

Таблица 1

Основни показатели на товарния транспорт през
третото тримесечие на 2022 и 2023 година

Товарен транспорт	III трим. 2022	III трим. 2023	Индекс на изменение спрямо III трим. 2022
Сухопътен транспорт - превозени товари			
Общо - хил. т	36858.4	42188.5	114.5
Вътрешни превози	24835.2	31000.8	124.8
Международни превози	12023.2	11187.7	93.1
Сухопътен транспорт - извършена работа			
Общо - млн. ткм	10081.1	10540.3	104.6
Вътрешни превози	2719.7	2249.1	82.7
Международни превози	7361.4	8291.2	112.6
Воден транспорт - превозени товари			
Общо - хил. т	634.6	1207.0	190.2
Вътрешни превози	-	-	-
Международни превози	634.6	1207.0	190.2
Воден транспорт - извършена работа			
Общо - млн. ткм	167.9	163.0	97.1
Вътрешни превози	-	-	-
Международни превози	167.9	163.0	97.1

„-“ - няма случай.

Таблица 2

Основни показатели на пътническия транспорт през
третото тримесечие на 2022 и 2023 година

Пътнически транспорт	III трим. 2022	III трим. 2023	Индекс на изменение спрямо III трим. 2022
Сухопътен транспорт - превозени пътници			
Общо - хиляди	87279.5	85519.5	98.0
Вътрешни превози	85881.1	84332.9	98.2
Международни превози	1398.4	1186.6	84.9
Сухопътен транспорт - извършена работа			
Общо - млн. пкм	2590.2	2439.5	94.2
Вътрешни превози	1925.7	1906.1	99.0
Международни превози	664.5	533.4	80.3
Воден транспорт - превозени пътници			
Общо - хиляди	72.7	95.5	131.4
Вътрешни превози	29.6	2.5	8.4
Международни превози	43.1	93.0	215.8
Воден транспорт - извършена работа			
Общо - млн. пкм	2.9	2.9	99.7
Вътрешни превози	0.6	0.3	46.2
Международни превози	2.3	2.6	115.0
Градски електротранспорт - превозени пътници			
Общо - хиляди	54888.0	63549.0	115.8
Градски електротранспорт - извършена работа			
Общо - млн. пкм	290.9	325.7	112.0

„-“ - няма случай.