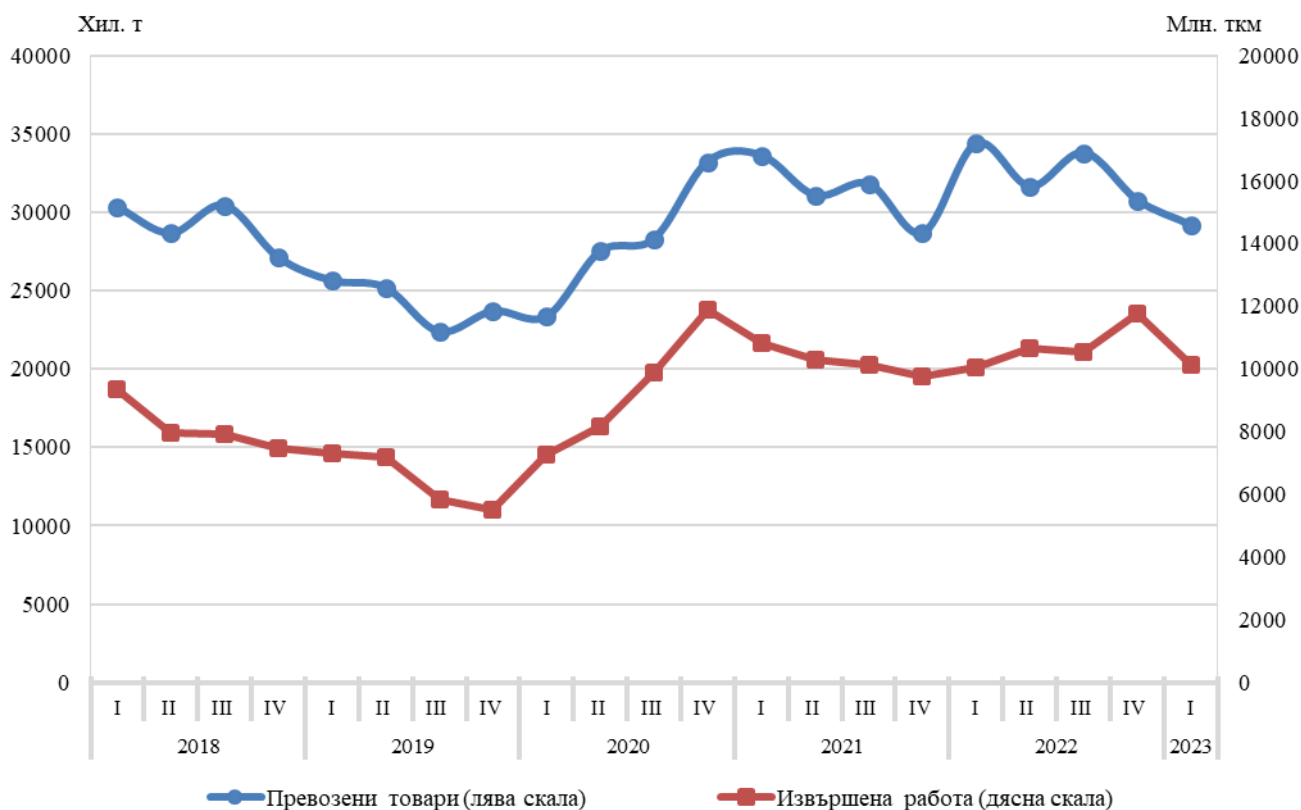


ПРЕВОЗЕНИ ТОВАРИ И ПЪТНИЦИ И ИЗВЪРШЕНА РАБОТА ПРЕЗ ПЪРВОТО ТРИМЕСЕЧИЕ НА 2023 Г. ПО ВИДОВЕ ТРАНСПОРТ (ПРЕДВАРИТЕЛНИ ДАННИ)

Тримесечни изменения

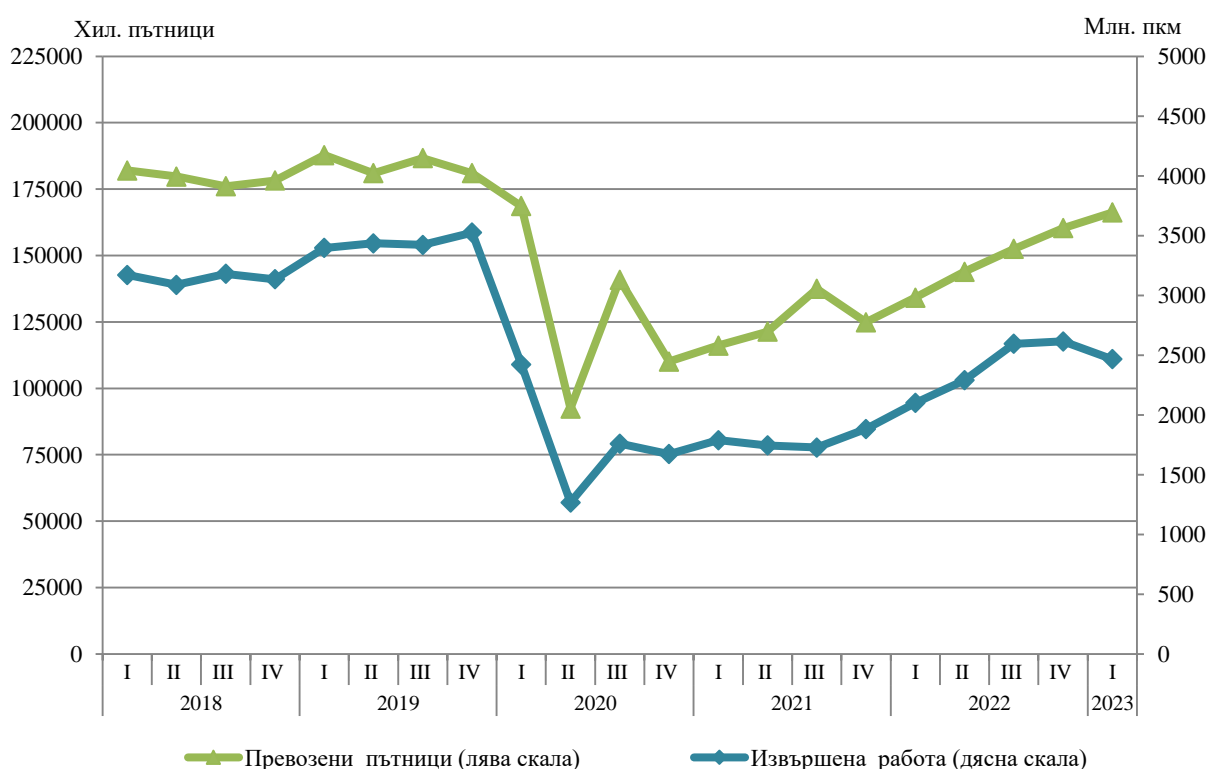
През първото тримесечие на 2023 г. се наблюдава спад както на превозените товари от **товарния транспорт** с 5.1%, така и на извършената работа с 13.8%, в сравнение с предходното тримесечие (фиг. 1). Данните са предварителни и сезонно изгладени.

Фиг. 1. Превозени товари и извършена работа от товарния транспорт (Сезонно изгладени данни)



Превозените пътници от **пътническият транспорт** (сухопътен, воден и градски електротранспорт) се увеличават спрямо предходното тримесечие с 3.7%. В същото време при извършената работа е регистрирано понижение от 5.7% (фиг. 2).

Фиг. 2. Превозени пътници и извършена работа от пътническият транспорт (Сезонно изгладени данни)



Годишни изменения

През първото тримесечие на 2023 г. намаляват превозените товари с 14.9%, докато извършената работа от сухопътния и водния товарен транспорт се увеличава с 0.8% в сравнение със съответното тримесечие на 2022 година. Данните са предварителни.

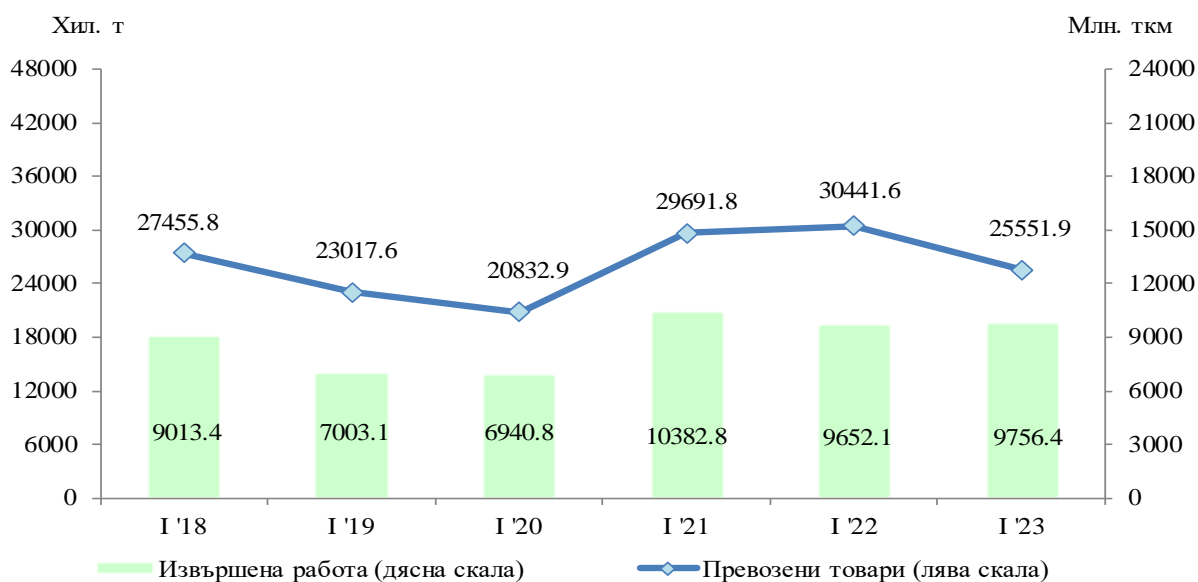
С 24.1% нарастват превозените пътници от пътническият транспорт (сухопътен, воден и градски електротранспорт) през първото тримесечие на 2023 година. Извършената работа също бележи ръст от 19.6%.

Товарен сухопътен транспорт

През първото тримесечие на 2023 г. **превозените товари** от сухопътния транспорт са 25 551.9 хил. т, или с 16.1% по-малко спрямо съответното тримесечие на 2022 година (фиг. 3). Вътрешните превози намаляват с 21.3%, а международните - с 5.4%.

Извършената работа нараства с 1.1% и достига 9 756.4 млн. тонкилометра (фиг. 3).

Фиг. 3. Превозени товари и извършена работа от сухопътния транспорт по тримесечия

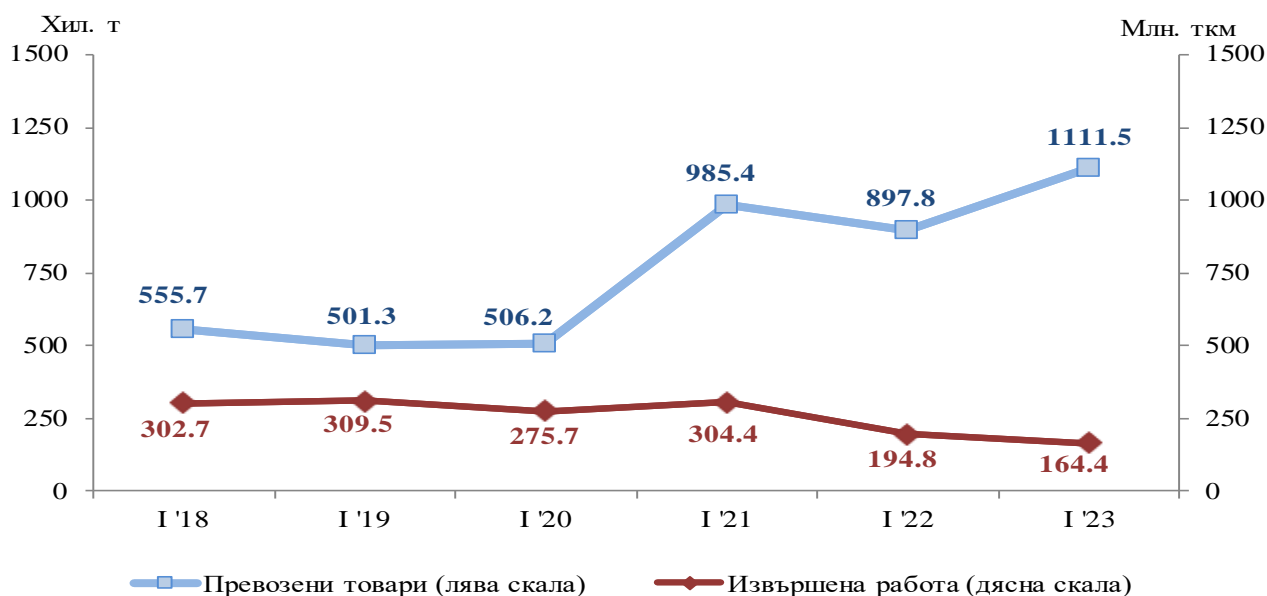


Товарен воден транспорт

Превозените товари от речния и морския транспорт са с 23.8% повече спрямо същото тримесечие на 2022 г. в резултат на по-голямото количество превозени товари от речния транспорт (фиг. 4).

Извършената работа, измерена в тонкилометри, намалява и достига 164.4 млн. тонкилометра поради по-малкото средно превозно разстояние, на което са били превозени товарите от морския и речния транспорт.

Фиг. 4. Превозени товари и извършена работа от водния транспорт по тримесечия

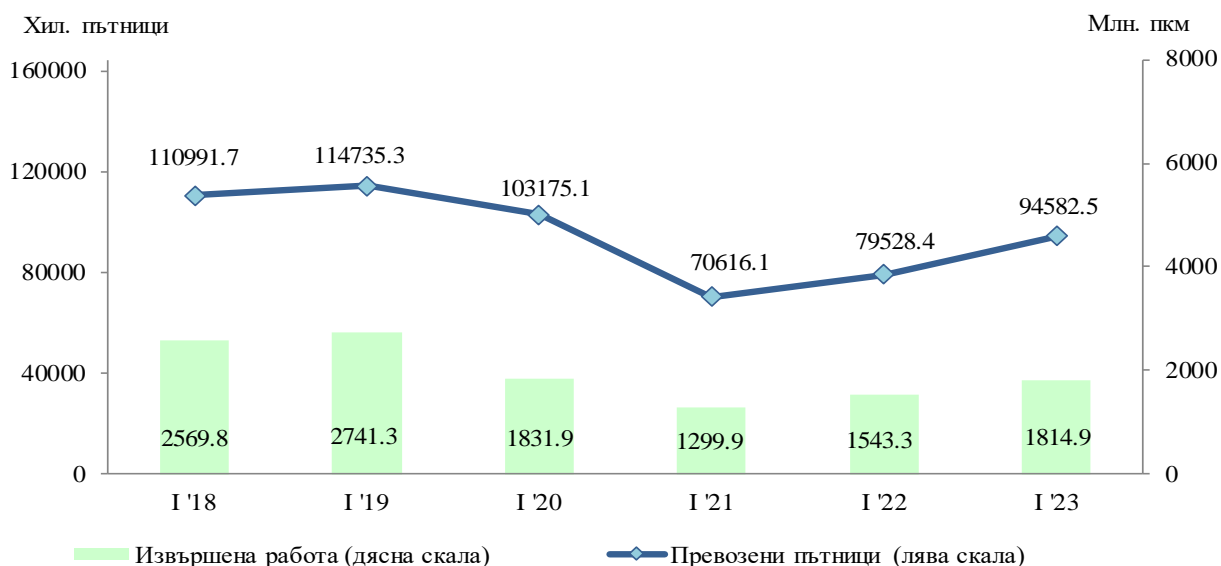


Пътнически сухопътен транспорт

Броят на превозените пътници от сухопътния транспорт през първото тримесечие на 2023 г. е 94 582.5 хил., или с 18.9% повече спрямо същия период на предходната година (фиг. 5). Увеличението при железопътните превози е с 21.8%, а при автобусните - с 18.8%.

Извършената работа е 1 814.9 млн. пътничкилометра, което представлява ръст от 17.6% спрямо първото тримесечие на 2022 година.

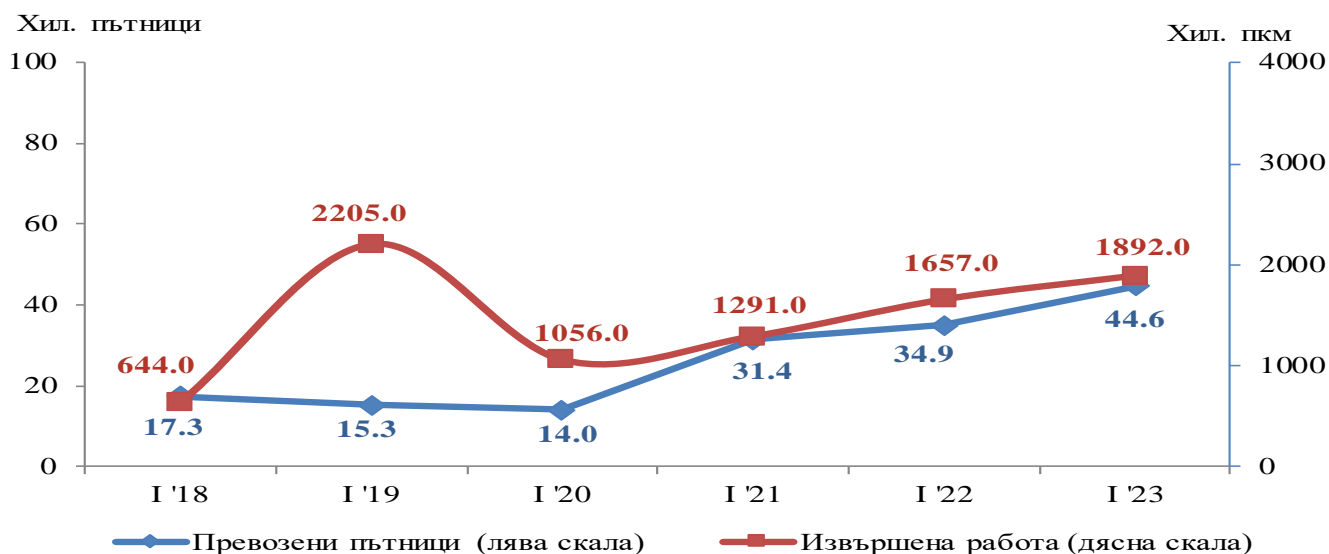
Фиг. 5. Превозени пътници и извършена работа от сухопътния транспорт по тримесечия



Пътнически воден транспорт

През първото тримесечие на 2023 г. при водния пътнически транспорт се наблюдава увеличение както на **превозените пътници**, така и на **извършената работа**, съответно с 9.7 хил. пътници и с 235.2 хил. пътничкилометра (фиг. 6).

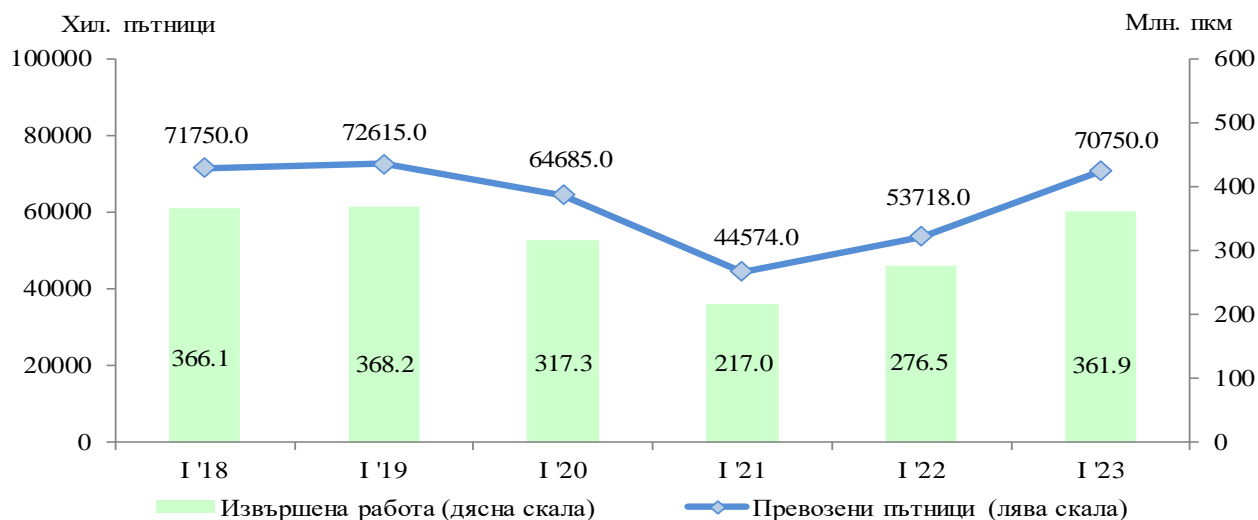
Фиг. 6. Превозени пътници и извършена работа от водния транспорт по тримесечия



Градски електротранспорт

През периода януари - март 2023 г. предприятията от градския електротранспорт са превозили общо **70 750.0 хил. пътници**, или с 31.7% повече спрямо същия период на 2022 година (фиг. 7). Ръст се наблюдава при всички видове градски електротранспорт, като той е най-голям при превозите с електробуси (81.4%). **Извършената работа** също се увеличава с 30.9% и достига 361.9 млн. пътничкилометра.

Фиг. 7. Превозени пътници и извършена работа от градския електротранспорт по тримесечия



Методологични бележки

Сухопътният товарен транспорт включва превоза на товари с превозни средства на железопътния и автомобилния транспорт с българска регистрация, както и преноса на продукти по тръбопроводната мрежа в страната.

Сухопътният пътнически транспорт включва превоза на пътници с превозни средства на железопътния и автобусния транспорт с българска регистрация.

Водният транспорт включва превоза на пътници и товари и извършената работа с морски и речни плавателни съдове с българска регистрация.

Градският електротранспорт включва превозените пътници и извършената работа от тролейбусния и електробусния транспорт в страната, трамвайния транспорт и метрото в гр. София.

Превозени товари (тонове) - измерва общото количество превозени товари **срещу заплащане** между два пункта (място на натоварване и място на разтоварване).

Извършена работа при товарните превози (тонкилометри) - съответства на превоза на един тон товар на разстояние един километър.

Превозени пътници (брой) - включва общо превозените пътници със съответния вид транспорт с **платени билети** между два пункта (място на качване и място на слизане).

Извършена работа при пътническите превози (пътниккилометри) - съответства на превозването на един пътник на разстояние един километър.

Приложение

Таблица 1

Основни показатели на товарния транспорт през
първото тримесечие на 2022 и 2023 година

Пътнически транспорт	I трим. 2022	I трим. 2023	Индекс на изменение спрямо I трим. 2022
Сухопътен транспорт - превозени товари			
Общо - хил.	30441.6	25551.9	83.9
Вътрешни превози	20425.2	16076.5	78.7
Международни превози	10016.4	9475.4	94.6
Сухопътен транспорт - извършена работа			
Общо - млн. пкм	9652.1	9756.4	101.1
Вътрешни превози	2304.1	2471.8	107.3
Международни превози	7348.0	7284.6	99.1
Воден транспорт - превозени товари			
Общо - хил.	897.8	1111.5	123.8
Вътрешни превози	-	-	-
Международни превози	897.8	1111.5	123.8
Воден транспорт - извършена работа			
Общо - млн. пкм	194.8	164.4	84.4
Вътрешни превози	-	-	-
Международни превози	194.8	164.4	84.4

„-“ - няма случай.

Таблица 2

Основни показатели на пътническият транспорт през
първото тримесечие на 2022 и 2023 година

Пътнически транспорт	I трим. 2022	I трим. 2023	Индекс на изменение спрямо I трим. 2022
Сухопътен транспорт - превозени пътници			
Общо - хиляди	79528.4	94582.5	118.9
Вътрешни превози	79225.8	93946.1	118.6
Международни превози	302.6	636.4	210.3
Сухопътен транспорт - извършена работа			
Общо - млн. пкм	1543.3	1814.9	117.6
Вътрешни превози	1355.5	1586.5	117.0
Международни превози	187.8	228.4	121.6
Воден транспорт - превозени пътници			
Общо - хиляди	34.9	44.6	127.8
Вътрешни превози	-	-	-
Международни превози	34.9	44.6	127.8
Воден транспорт - извършена работа			
Общо - млн. пкм	1.7	1.9	114.2
Вътрешни превози	-	-	-
Международни превози	1.7	1.9	114.2
Градски електротранспорт - превозени пътници			
Общо - хиляди	53718.0	70750.0	131.7
Градски електротранспорт - извършена работа			
Общо - млн. пкм	276.5	361.9	130.9

„-“ - няма случай.