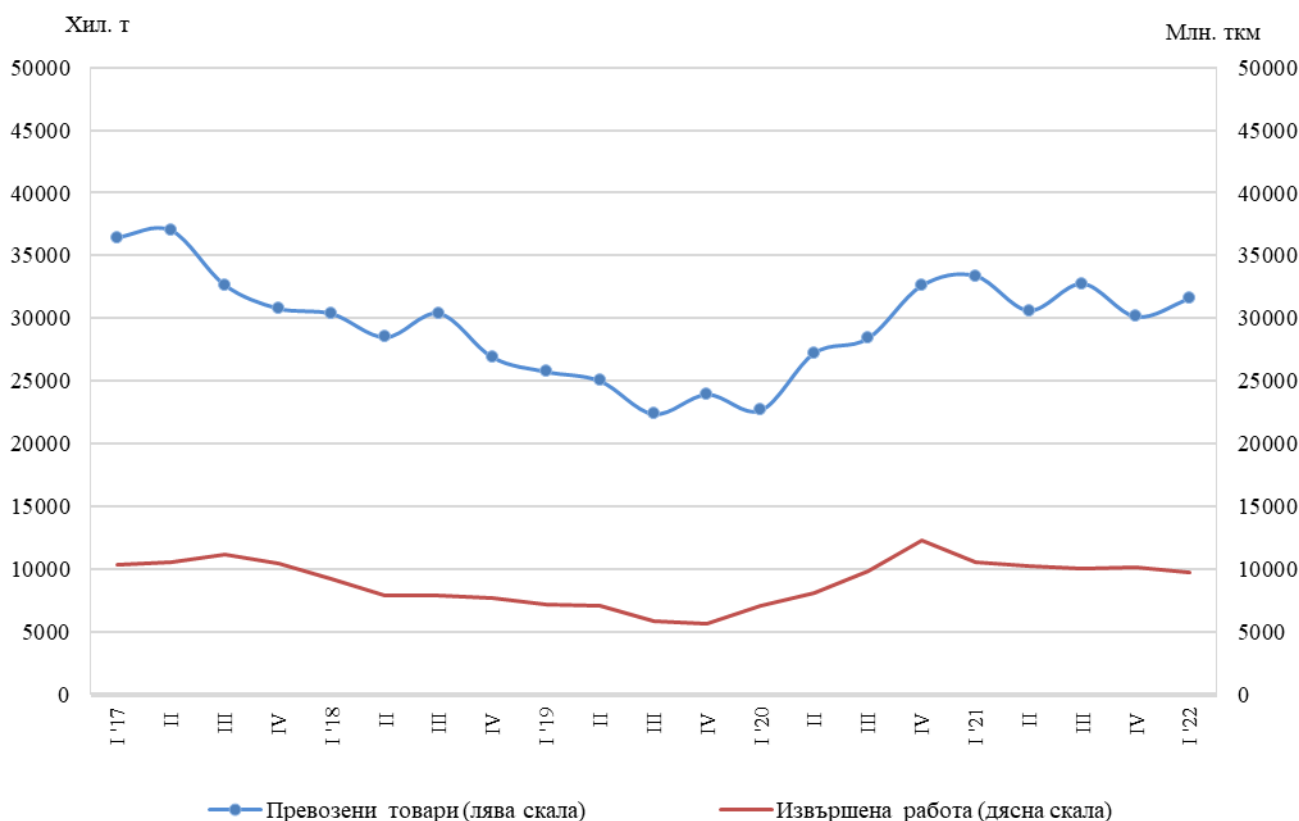


## ПРЕВОЗЕНИ ТОВАРИ И ПЪТНИЦИ И ИЗВЪРШЕНА РАБОТА ПРЕЗ ПЪРВОТО ТРИМЕСЕЧИЕ НА 2022 Г. ПО ВИДОВЕ ТРАНСПОРТ (ПРЕДВАРИТЕЛНИ ДАННИ)

### Тримесечни изменения

По предварителни сезонно изгладени данни през първото тримесечие на 2022 г. в сравнение с предходното тримесечие се наблюдава ръст както на превозените товари от **товарния транспорт** (с 8.8%), така и на извършената работа (с 5.7%) (фиг. 1).

**Фиг. 1. Превозени товари и извършена работа от товарния транспорт (Сезонно изгладени данни)**



Превозените пътници от **пътническият транспорт** (сухопътен, воден и градски електротранспорт) се увеличават спрямо четвъртото тримесечие на 2021 г. с 4.8%. В същото време при извършената работа е регистрирано понижение от 4.6% (фиг. 2).

**Фиг. 2. Превозени пътници и извършена работа от пътническият транспорт (Сезонно изгладени данни)**



### Годишни изменения

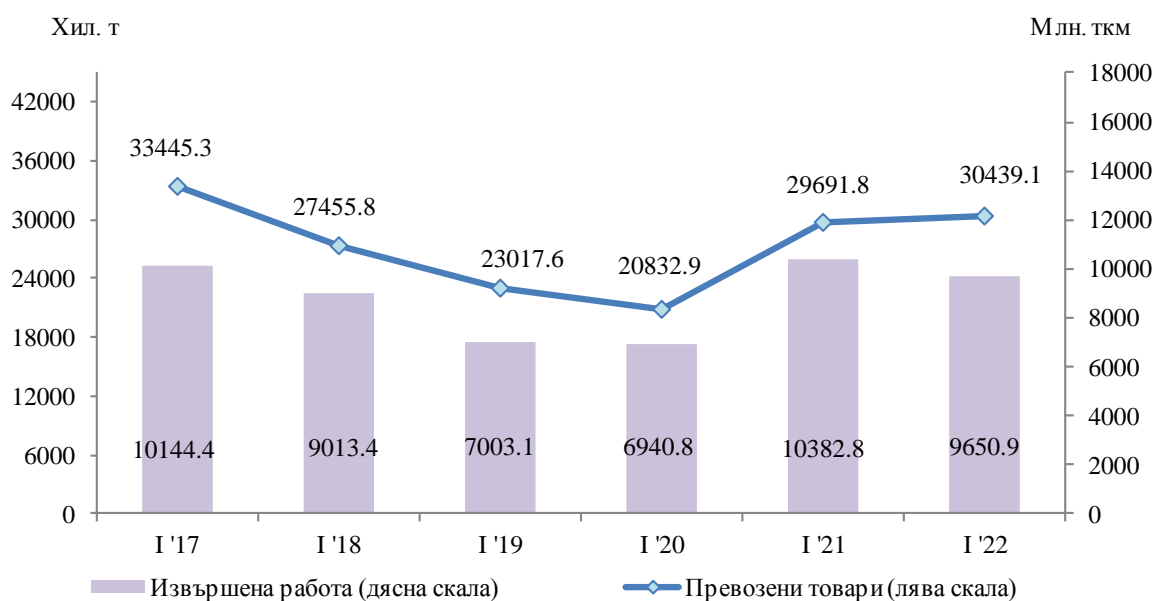
По предварителни данни през първото тримесечие на 2022 г. е отчетено увеличение на превозените товари (с 2.2%), докато извършената работа от сухопътния и водния товарен транспорт намалява (със 7.9%) в сравнение със съответното тримесечие на 2021 година. При превозените пътници и извършената работа от пътническия транспорт е регистриран ръст съответно с 15.6 и 19.9% спрямо същото тримесечие на предходната година.

### Товарен сухопътен транспорт

През първото тримесечие на 2022 г. **превозените товари** от сухопътния транспорт са 30 439.1 хил. т, или с 2.5% повече спрямо съответното тримесечие на 2021 г. (фиг. 3), като понижение от 4.5% е отчетено само при превозените товари от автомобилния транспорт.

**Извършената работа** намалява със 7.0% и достига 9 650.9 млн. тонкилометра (фиг. 3).

**Фиг. 3. Превозени товари и извършена работа от сухопътния транспорт по тримесечия**

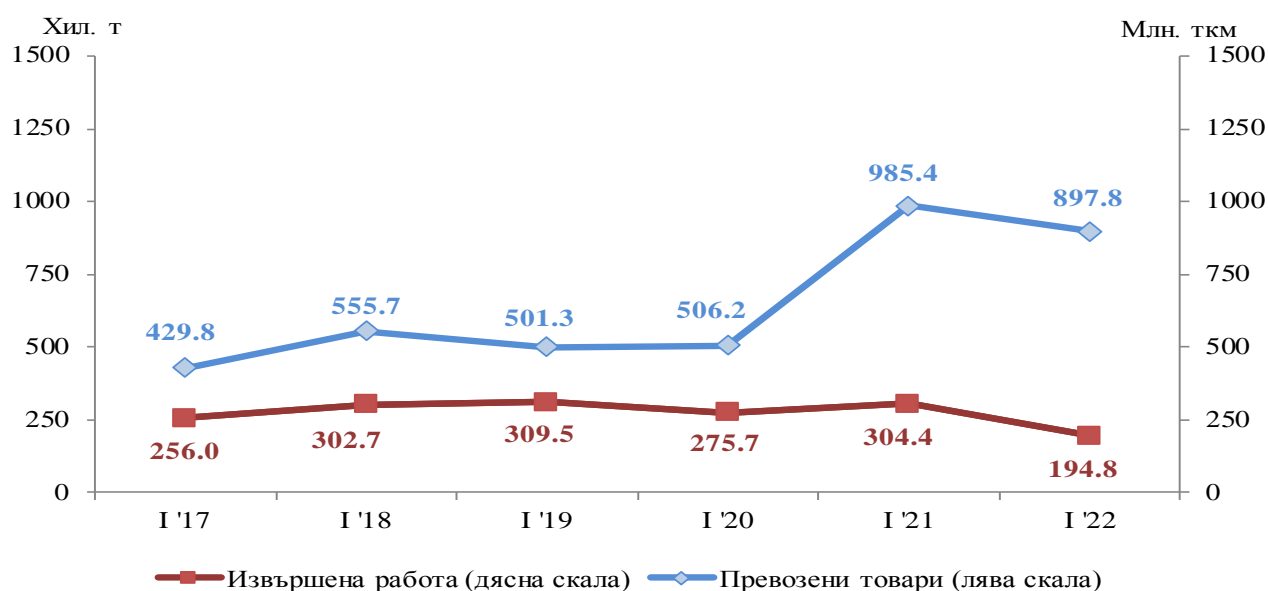


### Товарен воден транспорт

**Превозените товари** от речния и морския транспорт са с 8.9% по-малко спрямо същото тримесечие на 2021 г. в резултат на по-малкото количество превозени товари от речния транспорт (фиг. 4).

**Извършената работа**, измерена в тонкилометри, също намалява и достига 194.8 млн. ткм поради по-малкото средно превозно разстояние, на което са били превозени товарите от речния транспорт.

**Фиг. 4. Превозени товари и извършена работа от водния транспорт по тримесечия**

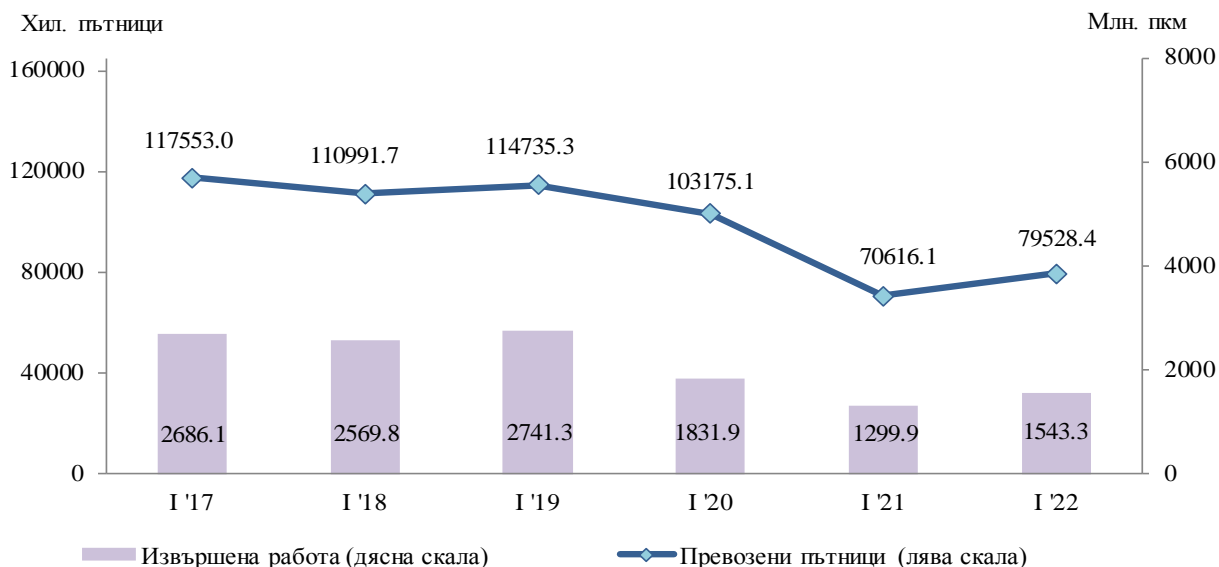


### Пътнически сухопътен транспорт

Броят на **превозените пътници** от сухопътния транспорт през първото тримесечие на 2022 г. е 79 528.4 хил., или с 12.6% повече спрямо същия период на предходната година (фиг. 5), което се дължи на по-големия брой превозени пътници както от автобусния, така и от железопътния транспорт.

**Извършената работа** също бележи ръст от 18.7% спрямо първото тримесечие на предходната година и достига 1 543.3 млн. пътничкилометра. Увеличението при автобусните превози е с 19.2%, а при железопътните - с 16.4%.

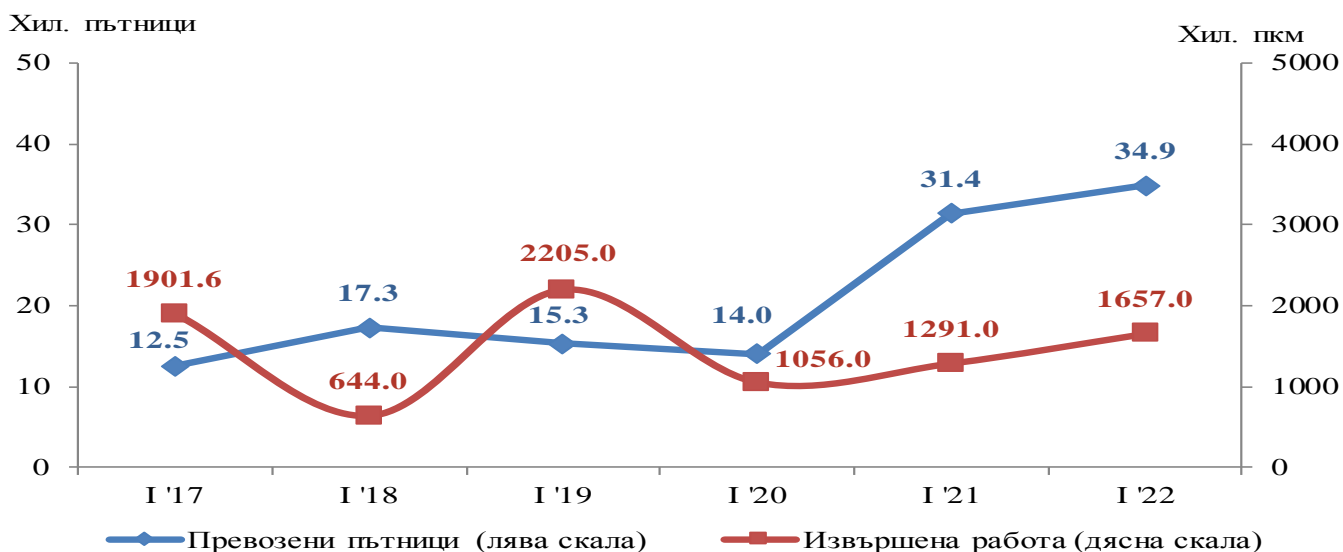
**Фиг. 5. Превозени пътници и извършена работа от сухопътния транспорт по тримесечия**



### Пътнически воден транспорт

През първото тримесечие на 2022 г. при водния пътнически транспорт е отчетено увеличение на превозените пътници с 11.1%. Извършената работа също бележи ръст от 365.5 хил. пътнически километра спрямо първото тримесечие на 2021 г. поради по-голямото разстояние, на което са превозени пътниците от морския и речния транспорт (фиг. 6).

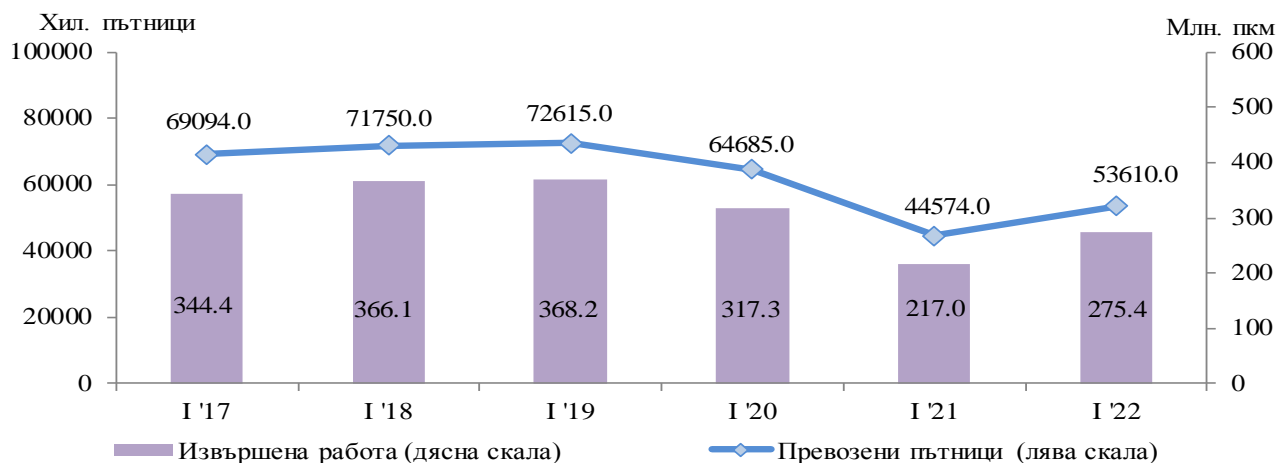
**Фиг. 6. Превозени пътници и извършена работа от водния транспорт по тримесечия**



### Градски електротранспорт

През периода януари - март 2022 г. предприятията от градския електротранспорт са превозили общо **53 610.0 хил. пътници**, или с 20.3% повече спрямо същия период на 2021 година (фиг. 7). **Извършената работа** също се увеличава и достига 275.4 млн. пътничкилометра. Понижение с 2.3% спрямо първото тримесечие на 2021 г. е регистрирано само при тролейбусния транспорт.

**Фиг. 7. Превозени пътници и извършена работа от градския електротранспорт по тримесечия**





## Методологични бележки

**Сухопътният товарен транспорт** включва превоза на товари с превозни средства на железопътния и автомобилния транспорт с българска регистрация, както и преноса на продукти по тръбопроводната мрежа в страната.

**Сухопътният пътнически транспорт** включва превоза на пътници с превозни средства на железопътния и автобусния транспорт с българска регистрация.

**Водният транспорт** включва превоза на пътници и товари и извършената работа с морски и речни плавателни съдове с българска регистрация.

**Градският електротранспорт** включва превозените пътници и извършената работа от тролейбусния и електроавтобусния транспорт в страната, трамвайния транспорт и метрото в гр. София.

**Превозени товари (тонове)** - измерва общото количество превозени товари **срещу заплащане** между два пункта (място на натоварване и място на разтоварване).

**Извършена работа при товарните превози (тонкилометри)** - съответства на превоза на един тон товар на разстояние един километър.

**Превозени пътници (брой)** - включва общо превозените пътници със съответния вид транспорт **с платени билети** между два пункта (място на качване и място на слизане).

**Извършена работа при пътническите превози (пътниккилометри)** - съответства на превозването на един пътник на разстояние един километър.

Приложение

Таблица 1

Основни показатели на товарния транспорт през  
първото тримесечие на 2021 и 2022 година

Товарен транспорт	I тримесечие 2021	I тримесечие 2022	Индекс на изменение спрямо I тримесечие 2021
Сухопътен транспорт - превозени товари			
<b>Общо - хил. т</b>	<b>29691.8</b>	<b>30439.1</b>	<b>102.5</b>
Вътрешни превози	17809.4	20425.2	114.7
Международни превози	11882.4	10013.9	84.3
Сухопътен транспорт - извършена работа			
<b>Общо - млн. ткм</b>	<b>10382.8</b>	<b>9650.9</b>	<b>93.0</b>
Вътрешни превози	2306.0	2304.1	99.9
Международни превози	8076.8	7346.8	91.0
Воден транспорт - превозени товари			
<b>Общо - хил. т</b>	<b>985.4</b>	<b>897.8</b>	<b>91.1</b>
Вътрешни превози	-	-	-
Международни превози	985.4	897.8	91.1
Воден транспорт - извършена работа			
<b>Общо - млн. ткм</b>	<b>304.4</b>	<b>194.8</b>	<b>64.0</b>
Вътрешни превози	-	-	-
Международни превози	304.4	194.8	64.0

„-“ - няма случай.



Таблица 2

Основни показатели на пътническият транспорт през  
първото тримесечие на 2021 и 2022 година

Пътнически транспорт	I тримесечие 2021	I тримесечие 2022	Индекс на изменение спрямо I тримесечие 2021
Сухопътен транспорт - превозени пътници			
<b>Общо - хил.</b>	<b>70616.1</b>	<b>79528.4</b>	<b>112.6</b>
Вътрешни превози	70526.7	79225.8	112.3
Международни превози	89.4	302.6	338.5
Сухопътен транспорт - извършена работа			
<b>Общо - млн. пкм</b>	<b>1299.9</b>	<b>1543.3</b>	<b>118.7</b>
Вътрешни превози	1215.9	1355.5	111.5
Международни превози	84.0	187.8	223.6
Воден транспорт - превозени пътници			
<b>Общо - хил.</b>	<b>31.4</b>	<b>34.9</b>	<b>111.1</b>
Вътрешни превози	-	-	-
Международни превози	31.4	34.9	111.1
Воден транспорт - извършена работа			
<b>Общо - млн. пкм</b>	<b>1.3</b>	<b>1.7</b>	<b>128.4</b>
Вътрешни превози	-	-	-
Международни превози	1.3	1.7	128.4
Градски електротранспорт - превозени пътници			
<b>Общо - хил.</b>	<b>44574.0</b>	<b>53610.0</b>	<b>120.3</b>
Градски електротранспорт - извършена работа			
<b>Общо - млн. пкм</b>	<b>217.0</b>	<b>275.4</b>	<b>126.9</b>

„-“ - няма случай.