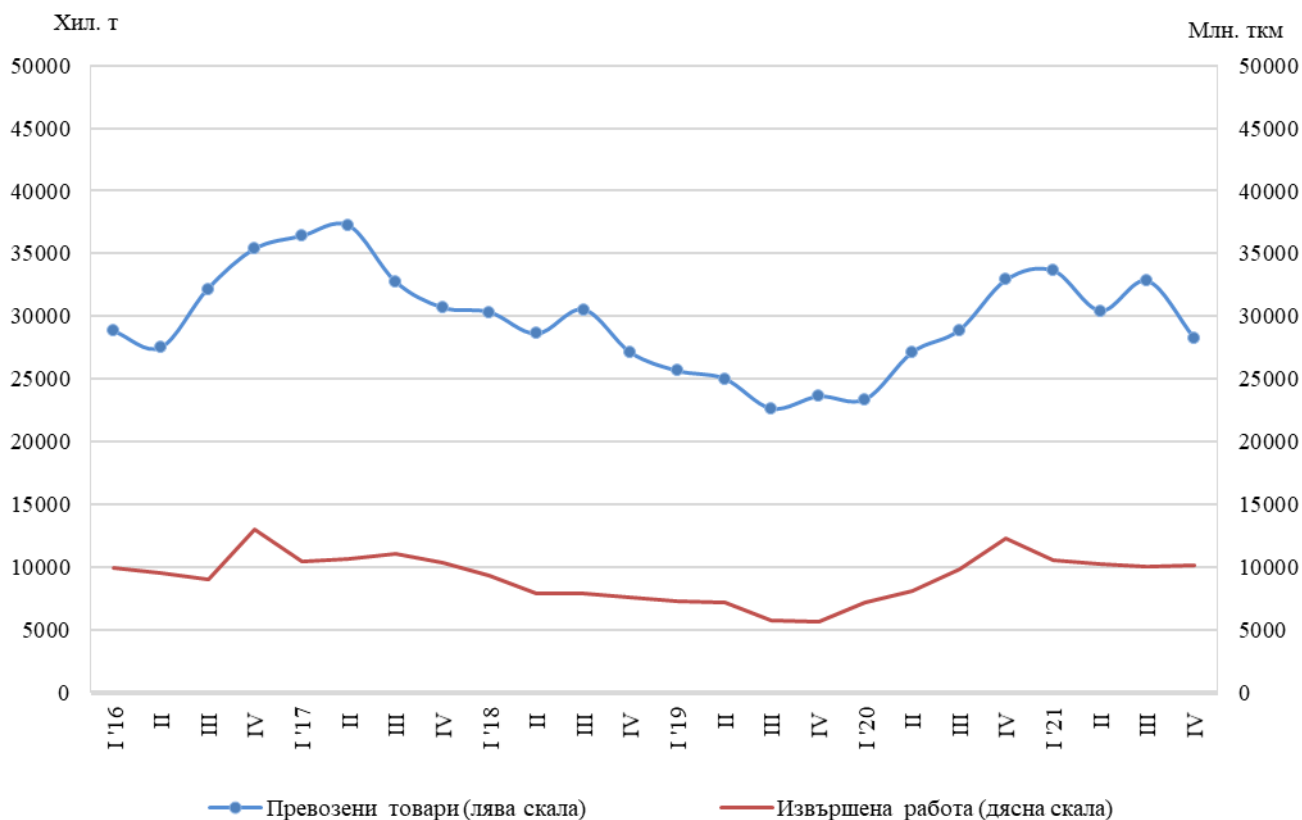


ПРЕВОЗЕНИ ТОВАРИ И ПЪТНИЦИ И ИЗВЪРШЕНА РАБОТА ПРЕЗ ЧЕТВЪРТТО ТРИМЕСЕЧИЕ НА 2021 Г. ПО ВИДОВЕ ТРАНСПОРТ (ПРЕДВАРИТЕЛНИ ДАННИ)

Тримесечни изменения

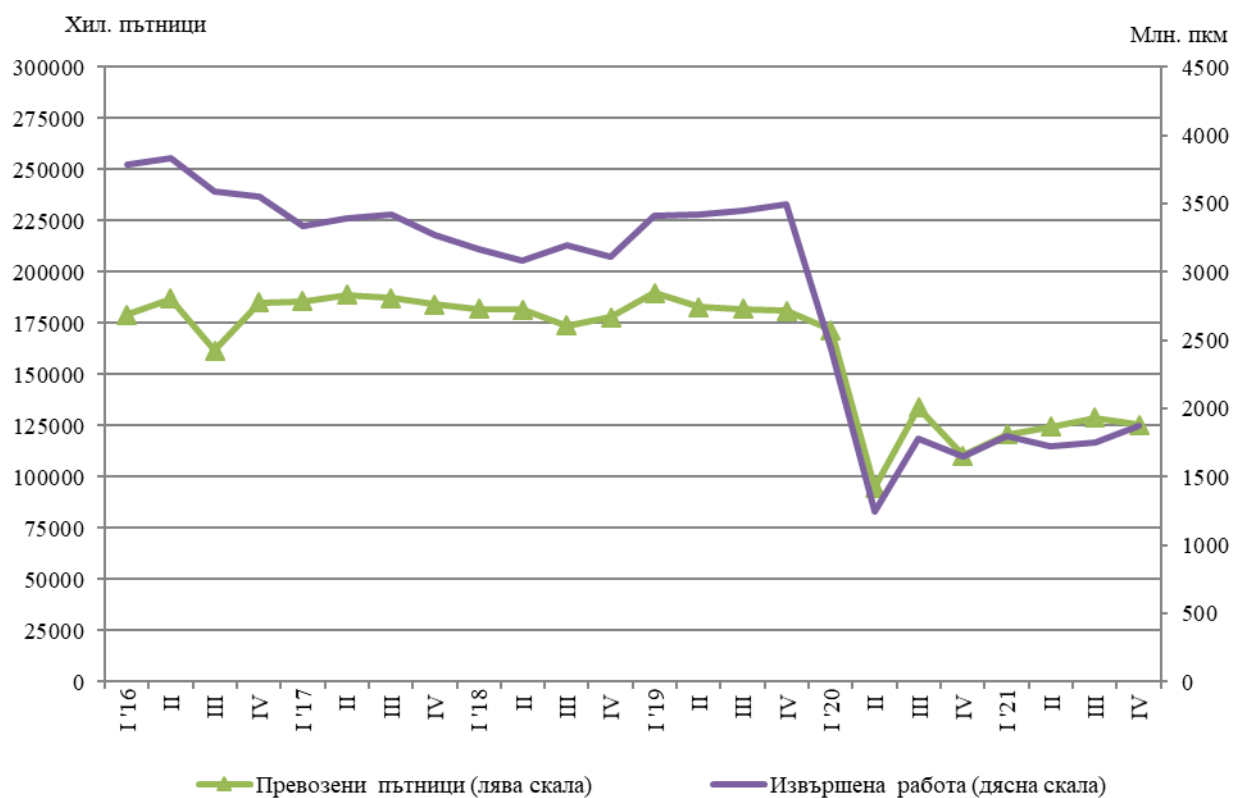
По предварителни сезонно изгладени данни през четвъртото тримесечие на 2021 г. в сравнение с предходното тримесечие се наблюдава спад на превозените товари от **товарния транспорт** с 14.0%, докато извършената работа се увеличава с 1.5% (фиг. 1).

Фиг. 1. Превозени товари и извършена работа от товарния транспорт (Сезонно изгладени данни)



Превозените пътници от **пътническият транспорт** (сухопътен, воден и градски електротранспорт) намаляват спрямо третото тримесечие на 2021 г. с 2.5%. В същото време при извършената работа е регистриран ръст от 6.7% (фиг. 2).

Фиг. 2. Превозени пътници и извършена работа от пътническият транспорт (Сезонно изгладени данни)



Годишни изменения

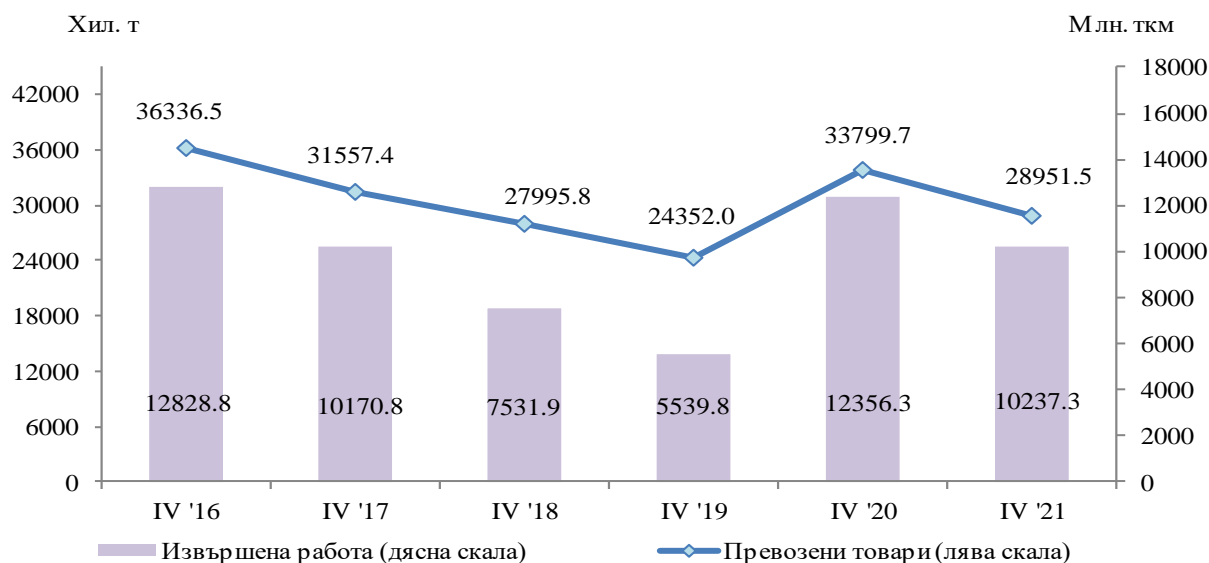
По предварителни данни през четвъртото тримесечие на 2021 г. е отчетено намаление както при превозените товари (с 14.1%), така и при извършената работа (със 17.0%) от сухопътния и водния товарен транспорт в сравнение със съответното тримесечие на 2020 година. Превозените пътници и извършената работа от пътническия транспорт се увеличават, съответно с 12.3 и 13.9%, спрямо същото тримесечие на предходната година.

Товарен сухопътен транспорт

През четвъртото тримесечие на 2021 г. **превозените товари** от сухопътния транспорт са 28 951.5 хил. т, или с 4 848.2 хил. т по-малко спрямо съответното тримесечие на 2020 г. (фиг. 3), което се дължи на намаления обем както на вътрешните, така и на международните превози.

Извършената работа също намалява със 17.1% и достига 10 237.3 млн. тонкилометра (фиг. 3).

Фиг. 3. Превозени товари и извършена работа от сухопътния транспорт по тримесечия

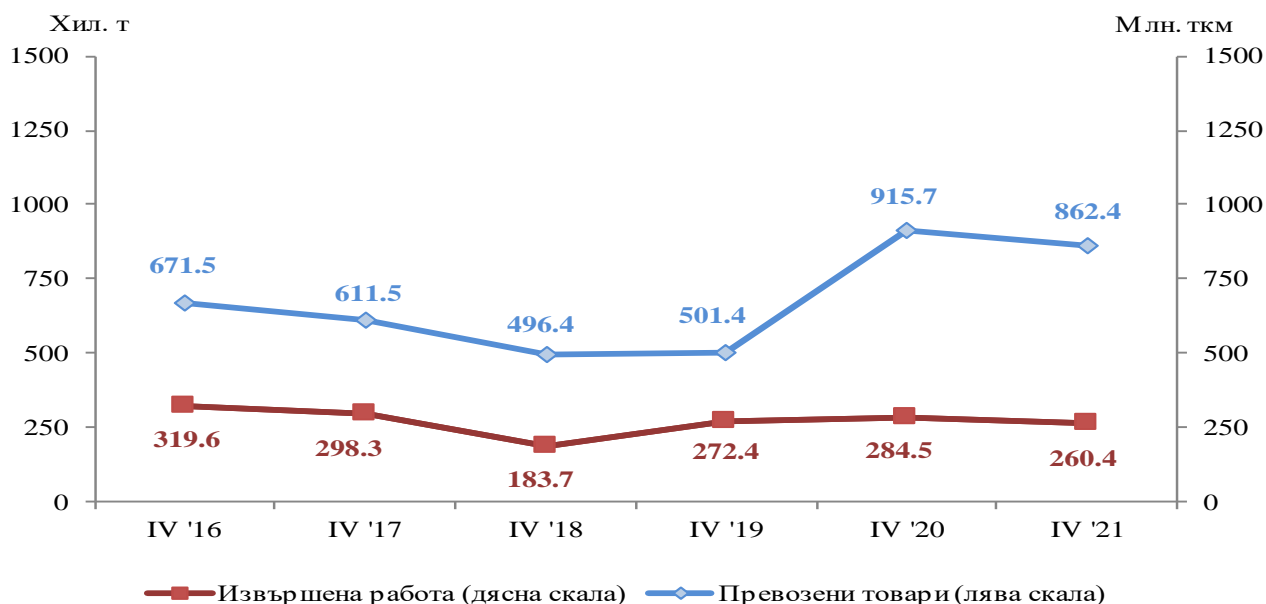


Товарен воден транспорт

Превозените товари от речния и морския транспорт са с 53.3 хил. т по-малко спрямо същото тримесечие на 2020 година. Намаление се наблюдава както при речния, така и при морския транспорт, съответно с 6.0 и 1.8% (фиг. 4).

Извършената работа, измерена в тонкилометри, също намалява и достига 260.4 млн. ткм поради по-малкото средно превозно разстояние, на което са били превозени товарите при международните превози.

Фиг. 4. Превозени товари и извършена работа от водния транспорт по тримесечия

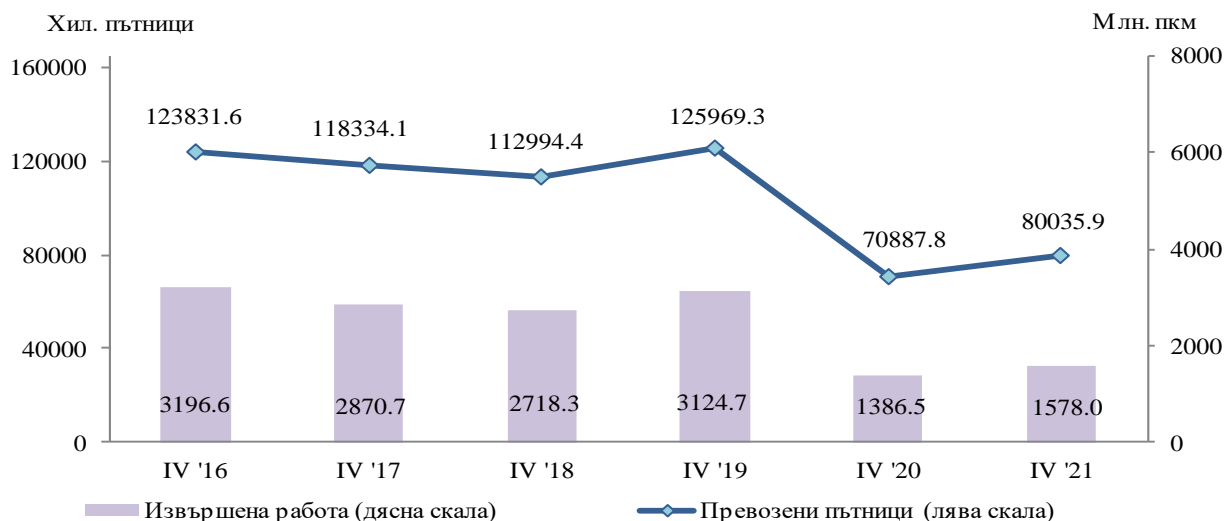


Пътнически сухопътен транспорт

Броят на превозените пътници от сухопътния транспорт през четвъртото тримесечие на 2021 г. е 80 035.9 хил., или с 12.9% повече спрямо същия период на предходната година (фиг. 5), което се дължи на по-големия брой превозени пътници както от автобусния транспорт, така и от железопътния транспорт.

Извършената работа също бележи ръст с 13.8% спрямо четвъртото тримесечие на предходната година и достига 1 578.0 млн. пътничкилометра. Увеличението при автобусните превози е с 14.3%, а при железопътните - с 11.7%

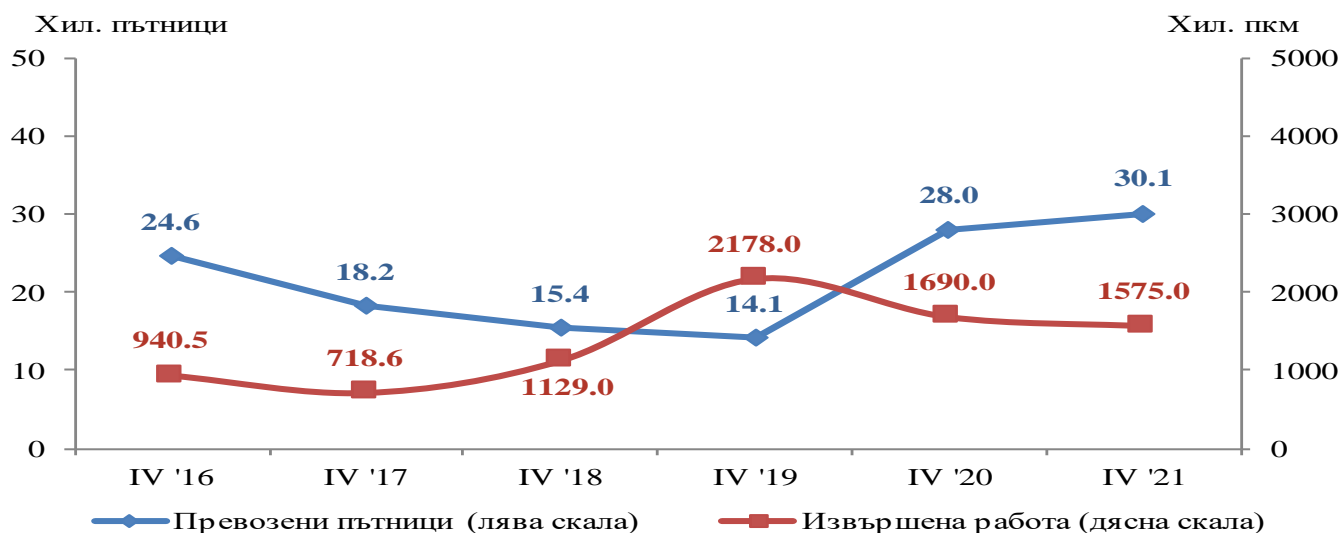
Фиг. 5. Превозени пътници и извършена работа от сухопътния транспорт по тримесечия



Пътнически воден транспорт

През четвъртото тримесечие на 2021 г. при водния пътнически транспорт е отчетено увеличение на **превозените пътници** със 7.5%. Същевременно **извършената работа** намалява със 115.3 хил. пътничкилометра спрямо четвъртото тримесечие на 2020 г. поради по-малкото разстояние, на което са превозени пътниците от морския транспорт (фиг. 6).

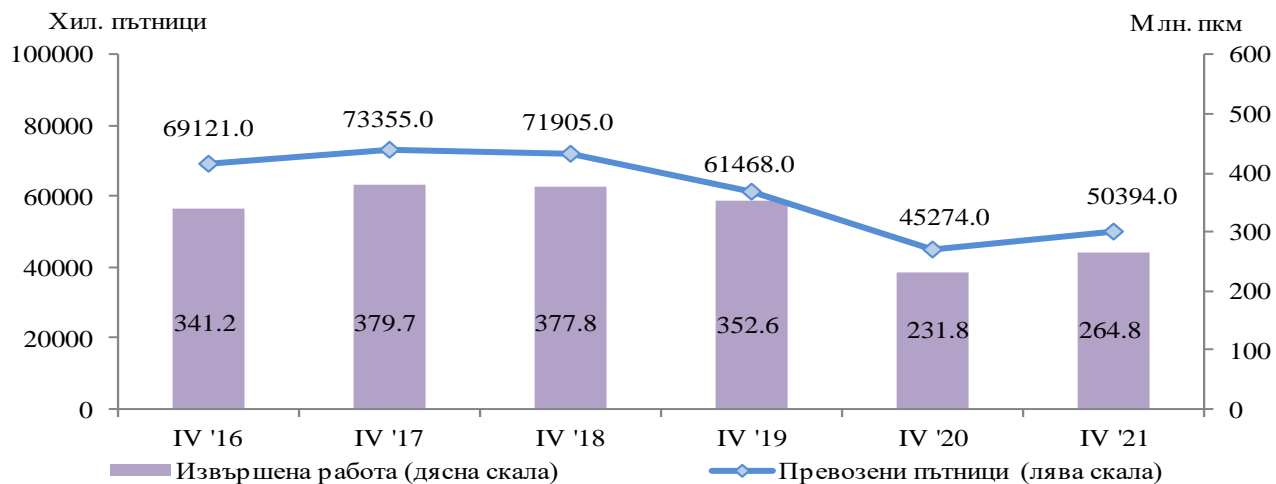
Фиг. 6. Превозени пътници и извършена работа от водния транспорт по тримесечия



Градски електротранспорт

През периода октомври - декември 2021 г. предприятията от градския електротранспорт са превозили общо **50 394.0 хил. пътници**, или с 11.3% повече спрямо същия период на 2020 година (фиг. 7). Увеличение се наблюдава при всички видове градски електротранспорт, като то е най-голямо при превозите на метрото (24.7%). **Извършената работа** също се увеличава и достига 264.8 млн. пътничкилометра. Понижение с 2.5% спрямо четвъртото тримесечие на 2020 г. е отчетено само при тролейбусния транспорт.

Фиг. 7. Превозени пътници и извършена работа от градския електротранспорт по тримесечия



Методологични бележки

Сухопътният товарен транспорт включва превоза на товари с превозни средства на железопътния и автомобилния транспорт с българска регистрация, както и преноса на продукти по тръбопроводната мрежа в страната.

Сухопътният пътнически транспорт включва превоза на пътници с превозни средства на железопътния и автобусния транспорт с българска регистрация.

Водният транспорт включва превоза на пътници и товари и извършената работа с морски и речни плавателни съдове с българска регистрация.

Градският електротранспорт включва превозените пътници и извършената работа от тролейбусния транспорт в страната, електроавтобусния, трамвайния транспорт и метрото в гр. София.

Превозени товари (тонове) - измерва общото количество превозени товари **срещу заплащане** между два пункта (място на натоварване и място на разтоварване).

Извършена работа при товарните превози (тонкилометри) - съответства на превоза на един тон товар на разстояние един километър.

Превозени пътници (брой) - включва общо превозените пътници със съответния вид транспорт с **платени билети** между два пункта (място на качване и място на слизане).

Извършена работа при пътническите превози (пътниккилометри) - съответства на превозването на един пътник на разстояние един километър.

Приложение

Таблица 1

Основни показатели на товарния транспорт през
четвъртото тримесечие на 2020 и 2021 година

Товарен транспорт	IV трим. 2020	IV трим. 2021	Индекс на изменение спрямо IV тримесечие 2020
Сухопътен транспорт - превозени товари			
Общо - хил. т	33799.7	28951.5	85.7
Вътрешни превози	21634.4	18472.5	85.4
Международни превози	12165.3	10479.0	86.1
Сухопътен транспорт - извършена работа			
Общо - млн. ткм	12356.3	10237.3	82.9
Вътрешни превози	2578.2	2236.6	86.8
Международни превози	9778.1	8000.7	81.8
Воден транспорт - превозени товари			
Общо - хил. т	915.7	862.4	94.2
Вътрешни превози	-	-	-
Международни превози	915.7	862.4	94.2
Воден транспорт - извършена работа			
Общо - млн. ткм	284.5	260.4	91.5
Вътрешни превози	-	-	-
Международни превози	284.5	260.4	91.5

„-“ - няма случай.

Таблица 2

Основни показатели на пътническият транспорт през
четвъртото тримесечие на 2020 и 2021 година

Пътнически транспорт	IV тримесечие 2020	IV тримесечие 2021	Индекс на изменение спрямо IV тримесечие 2020
Сухопътен транспорт - превозени пътници			
Общо - хил.	70887.8	80035.9	112.9
Вътрешни превози	70737.7	79789.4	112.8
Международни превози	150.1	246.5	164.2
Сухопътен транспорт - извършена работа			
Общо - млн. пкм	1386.5	1578.0	113.8
Вътрешни превози	1274.1	1415.9	111.1
Международни превози	112.4	162.1	144.2
Воден транспорт - превозени пътници			
Общо - хил.	28.0	30.1	107.5
Вътрешни превози	-	-	-
Международни превози	28.0	30.1	107.5
Воден транспорт - извършена работа			
Общо - млн. пкм	1.7	1.6	93.2
Вътрешни превози	-	-	-
Международни превози	1.7	1.6	93.2
Градски електротранспорт - превозени пътници			
Общо - хил.	45274.0	50394.0	111.3
Градски електротранспорт - извършена работа			
Общо - млн. пкм	231.8	264.8	114.2

„-“ - няма случай.