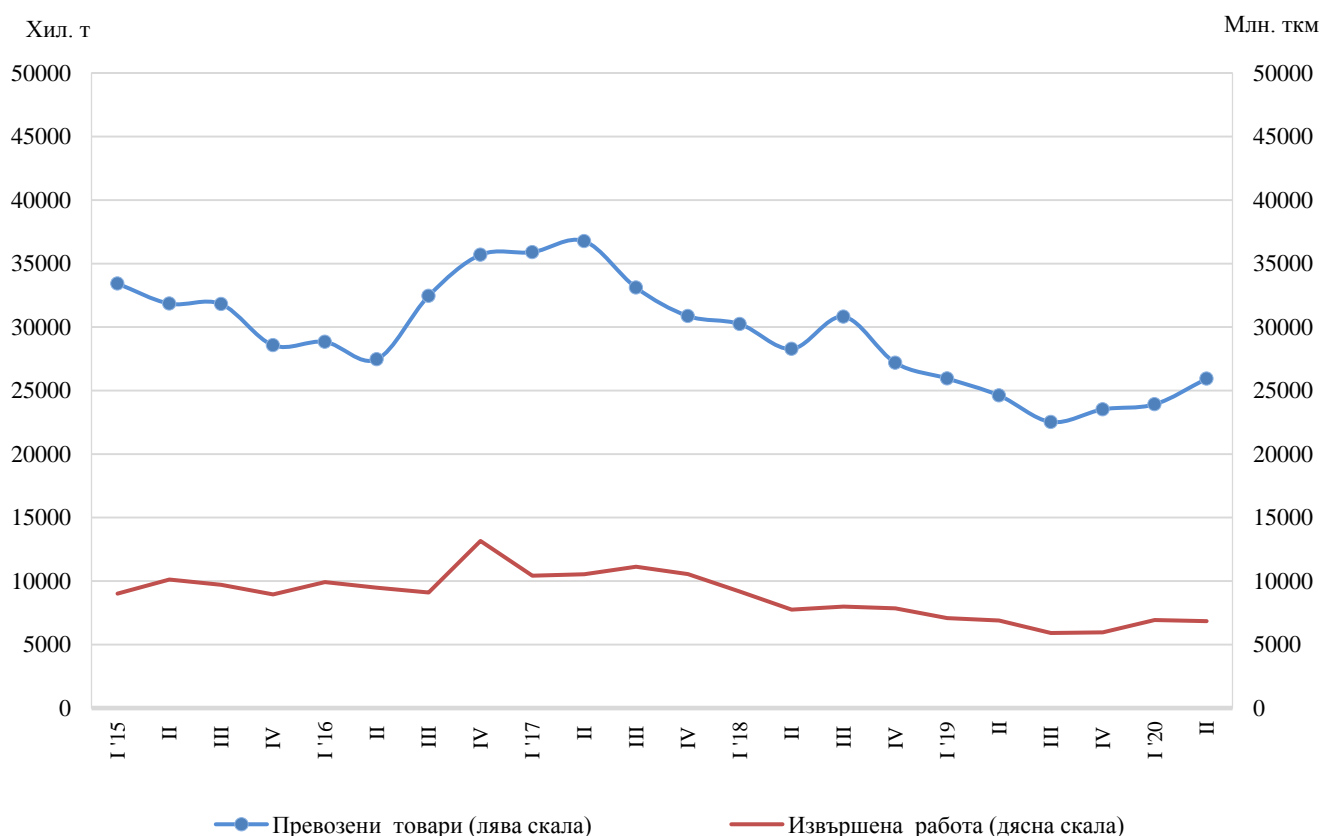


ПРЕВОЗЕНИ ТОВАРИ И ПЪТНИЦИ И ИЗВЪРШЕНА РАБОТА ПРЕЗ ВТОРОТО ТРИМЕСЕЧИЕ НА 2020 Г. ПО ВИДОВЕ ТРАНСПОРТ (ПРЕДВАРИТЕЛНИ ДАННИ)

Тримесечни изменения

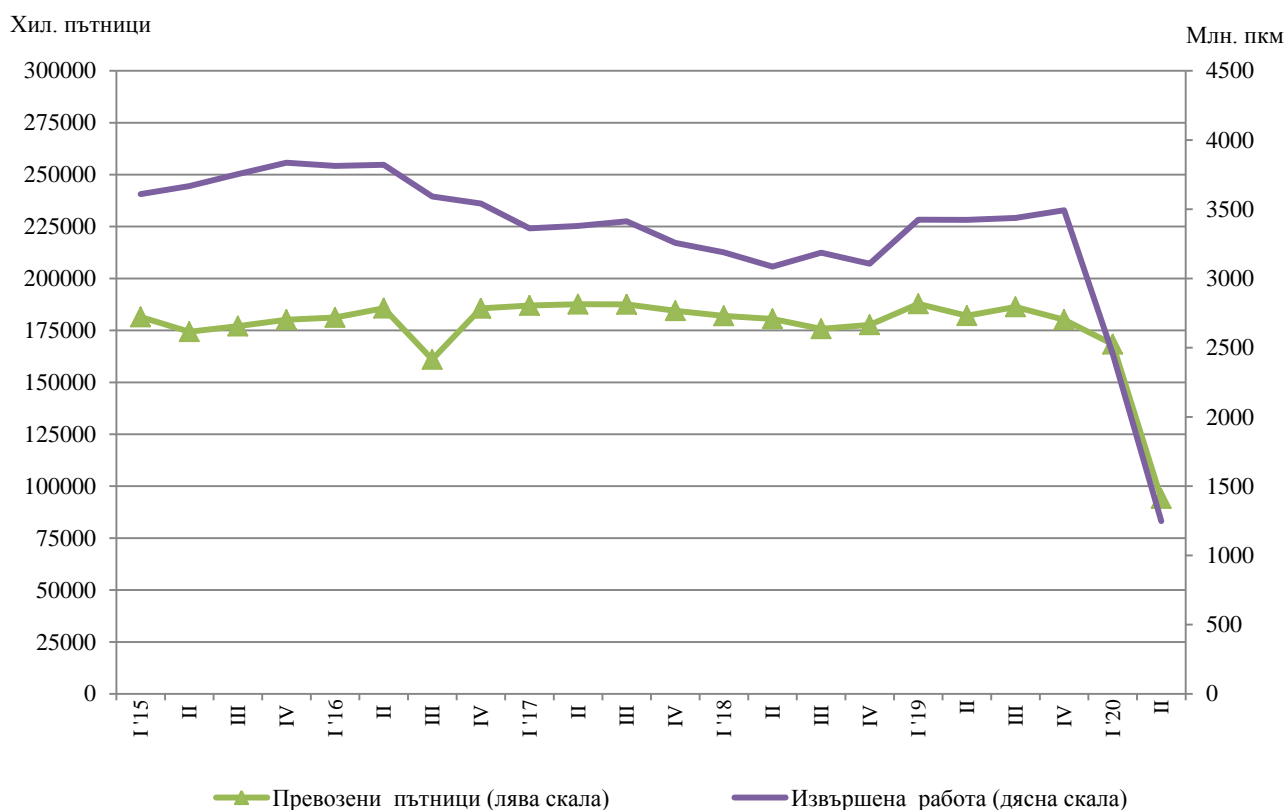
По предварителни сезонно изгладени данни през второто тримесечие на 2020 г. в сравнение с предходното тримесечие се наблюдава увеличение на превозените товари от **товарния транспорт** с 8.4%, докато извършената работа отбелязва спад с 1.3% (фиг. 1).

**Фиг. 1. Превозени товари и извършена работа от товарния транспорт
 (Сезонно изгладени данни)**



Превозените пътници и извършената работа от **пътническият транспорт** (сухопътен, воден и градски електротранспорт) намаляват спрямо първото тримесечие на 2020 г. съответно с 44.1 и 49.2% (фиг. 2).

Фиг. 2. Превозени пътници и извършена работа от пътническият транспорт (Сезонно изгладени данни)



Годишни изменения

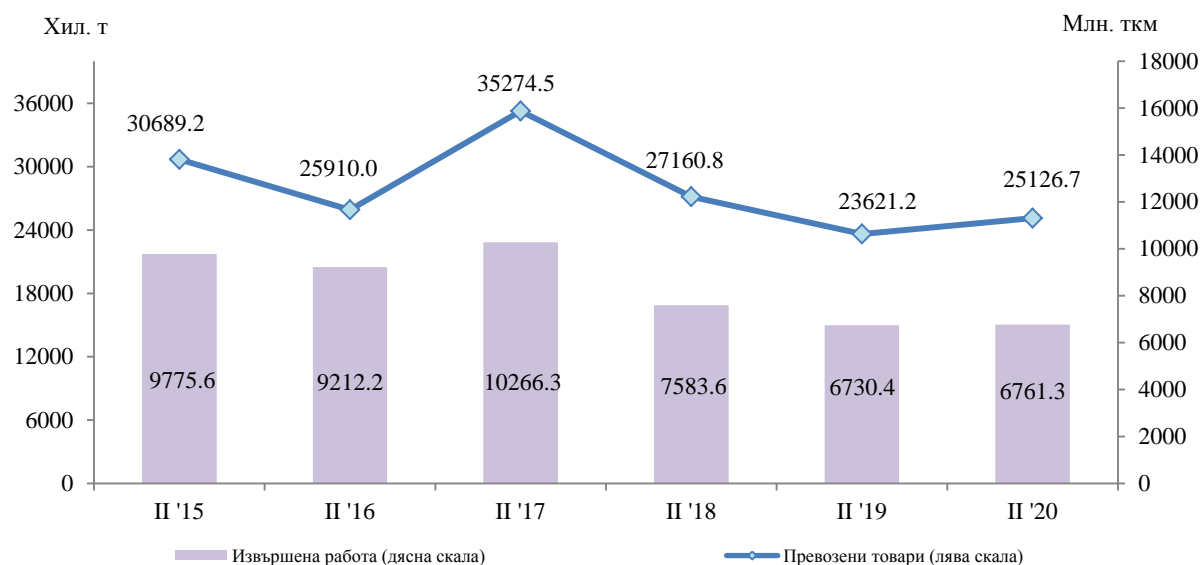
По предварителни данни през второто тримесечие на 2020 г. в сравнение със съответното тримесечие на 2019 г. превозените товари и извършената работа от **товарния сухопътен и воден транспорт** се увеличават съответно с 6.1 и 0.2%. Спад е отчетен както при превозените пътници, така и при извършената работа от **пътническият транспорт** (сухопътен, воден и градски електротранспорт).

Товарен сухопътен транспорт

През второто тримесечие на 2020 г. **превозените товари** от сухопътния транспорт са 25 126.7 хил. т, или с 6.4% повече спрямо второто тримесечие на 2019 г. (фиг. 3), което основно се дължи на автомобилния и железопътния транспорт.

Извършената работа също се увеличава с 0.5% спрямо съответното тримесечие на 2019 г. и достига 6 761.3 млн. ткм (фиг. 3). При вътрешните превози е регистриран спад от 5.9%, докато международните се увеличават с 3.0%.

Фиг. 3. Превозени товари и извършена работа от сухопътния транспорт по тримесечия

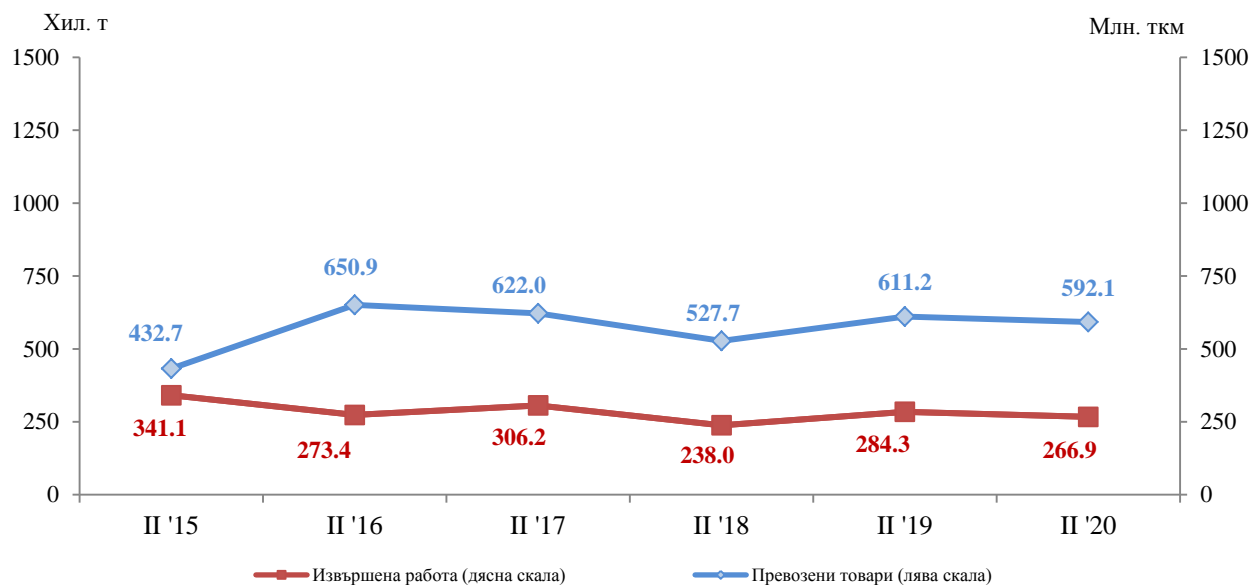


Товарен воден транспорт

Превозените товари от речния и морския транспорт, които през второто тримесечие на 2020 г. са извършвали само международни превози, намаляват с 3.1% спрямо второто тримесечие на 2019 г. в резултат на по-малкото количество превозени товари от морския транспорт (фиг. 4).

Извършената работа е със 17.4 млн. ткм, или с 6.1% по-малко спрямо съответния период на 2019 г., като спад е регистриран както при морския (29.7%), така и при речния транспорт (1.7%).

Фиг. 4. Превозени товари и извършена работа от водния транспорт по тримесечия

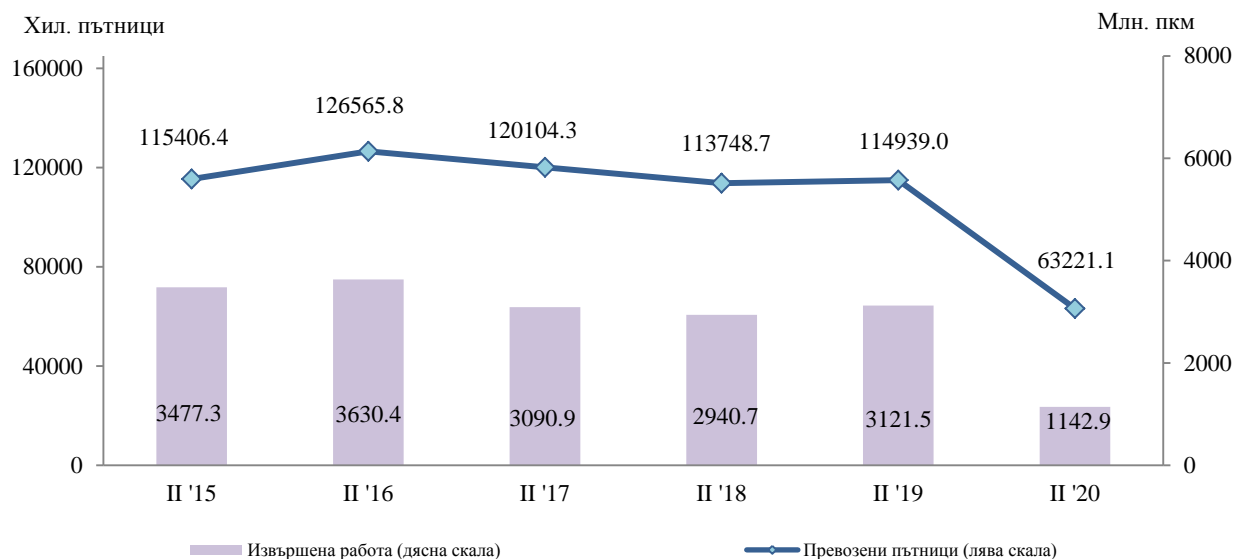


Пътнически сухопътен транспорт

Броят на **превозените пътници** от сухопътния транспорт през второто тримесечие на 2020 г. е 63 221.1 хил., или с 45.0% по-малко спрямо същия период на предходната година (фиг. 5). Спад е отчетен както при вътрешните, така и при международните превози.

Същевременно и **извършената работа** намалява с 63.4% и достига 1 142.9 млн. пътничкилометра (фиг. 5), което се дължи на по-малкия брой превозени пътници от железопътния и автобусния транспорт.

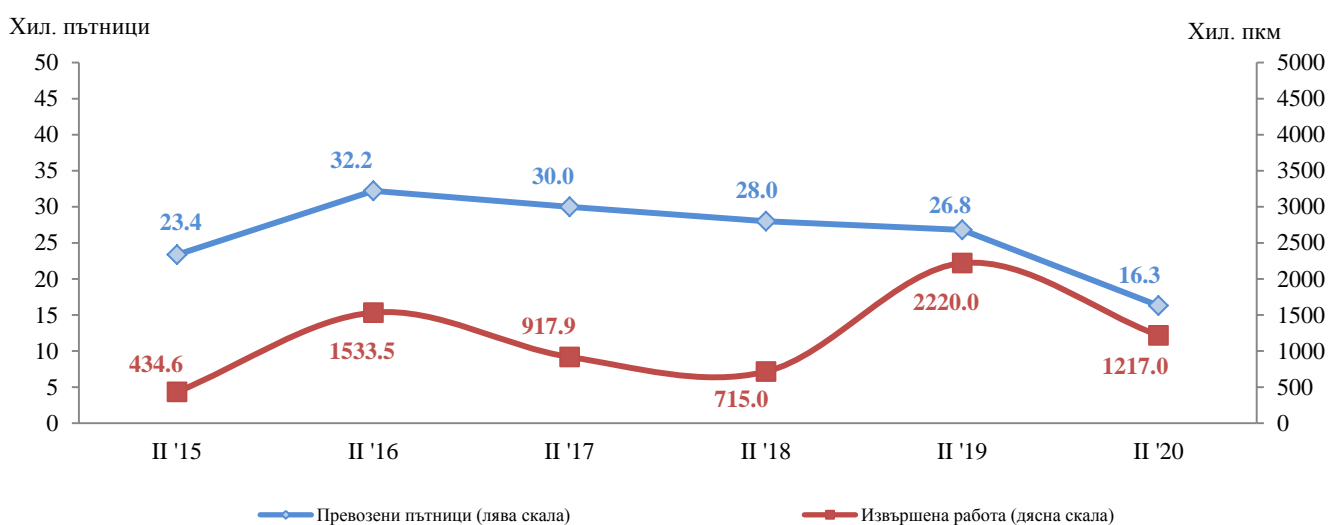
Фиг. 5. Превозени пътници и извършена работа от сухопътния транспорт по тримесечия



Пътнически воден транспорт

През второто тримесечие на 2020 г. при водния пътнически транспорт се наблюдава спад както на **превозените пътници**, така и на **извършената работа** съответно с 10.5 хил. пътници и 1 017.0 хил. пътниккилометра. Намалението се дължи на по-малкия брой превозени пътници от речния и морския транспорт (фиг. 6).

Фиг. 6. Превозени пътници и извършена работа от водния транспорт по тримесечия

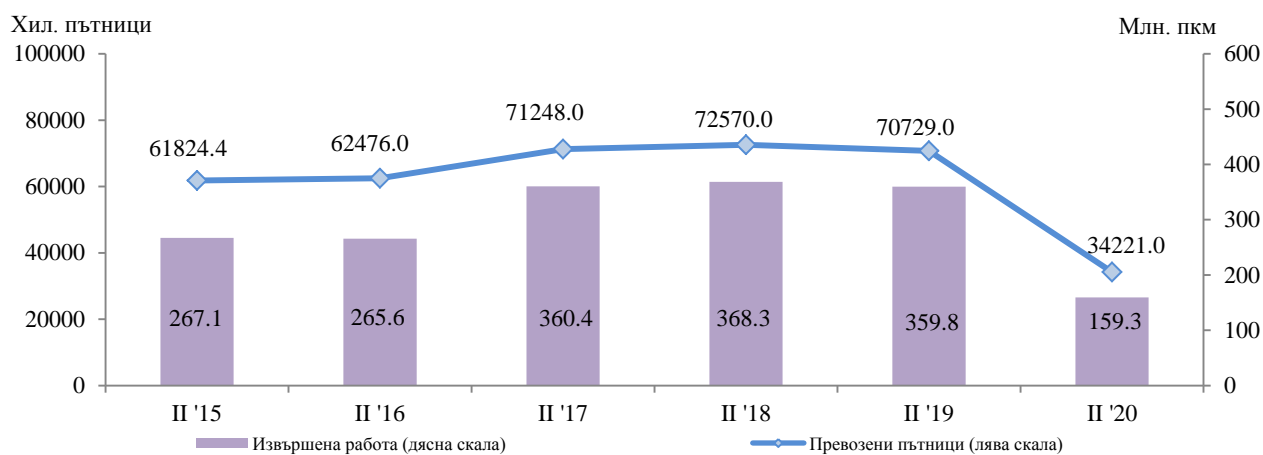


Градски електротранспорт

През периода април - юни 2020 г. предприятията от градския електротранспорт (трамваен, тролейбусен и метро) общо са превозили **34 221.0 хил. пътници**, или с 51.6% по-малко спрямо същия период на 2019 година (фиг. 7).

Извършената работа също намалява и достига 159.3 млн. пътничкилометра, като спад е отчетен във всички видове градски електротранспорт.

Фиг. 7. Превозени пътници и извършена работа от градския електротранспорт по тримесечия



Методологични бележки

Сухопътният товарен транспорт включва превоза на товари с превозни средства на железопътния и автомобилния транспорт с българска регистрация, както и преноса на продукти по тръбопроводната мрежа в страната.

Сухопътният пътнически транспорт включва превоза на пътници с превозни средства на железопътния и автобусния транспорт с българска регистрация.

Водният транспорт включва превоза на пътници и товари и извършената работа с морски и речни плавателни съдове с българска регистрация.

Градският електротранспорт включва превозените пътници и извършената работа от тролейбусния транспорт в страната, трамвайния транспорт и метрото в гр. София.

Превозени товари (тонове) - измерва общото количество превозени товари **срещу заплащане** между два пункта (място на натоварване и място на разтоварване).

Извършена работа при товарните превози (тонкилометри) - съответства на превоза на един тон товар на разстояние един километър.

Превозени пътници (брой) - включва общо превозените пътници със съответния вид транспорт с **платени билети** между два пункта (място на качване и място на слизане).

Извършена работа при пътническите превози (пътниккилометри) - съответства на превозването на един пътник на разстояние един километър.

Приложение

Таблица 1

Основни показатели на товарния транспорт през
второто тримесечие на 2019 и 2020 година

Товарен транспорт	II тримесечие 2019	II тримесечие 2020	Индекс на изменение спрямо II тримесечие 2019
Сухопътен транспорт - превозени товари			
Общо - хил. т	23621.2	25126.7	106.4
Вътрешни превози	16550.8	17272.5	104.4
Международни превози	7070.4	7854.2	111.1
Сухопътен транспорт - извършена работа			
Общо - млн. ткм	6730.4	6761.3	100.5
Вътрешни превози	1932.1	1818.9	94.1
Международни превози	4798.3	4942.4	103.0
Воден транспорт - превозени товари			
Общо - хил. т	611.2	592.1	96.9
Вътрешни превози	-	-	-
Международни превози	611.2	592.1	96.9
Воден транспорт - извършена работа			
Общо - млн. ткм	284.3	266.9	93.9
Вътрешни превози	-	-	-
Международни превози	284.3	266.9	93.9

„-“ - няма случай.

Таблица 2

Основни показатели на пътническия транспорт през
второто тримесечие на 2019 и 2020 година

Пътнически транспорт	II тримесечие 2019	II тримесечие 2020	Индекс на изменение спрямо II тримесечие 2019
Сухопътен транспорт - превозени пътници			
Общо - хил.	114939.0	63221.1	55.0
Вътрешни превози	114048.5	63083.0	55.3
Международни превози	890.5	138.1	15.5
Сухопътен транспорт - извършена работа			
Общо - млн. пкм	3121.5	1142.9	36.6
Вътрешни превози	2517.0	1112.8	44.2
Международни превози	604.5	30.1	5.0
Воден транспорт - превозени пътници			
Общо - хил.	26.8	16.3	60.8
Вътрешни превози	2.2	0.0	0.0
Международни превози	24.6	16.3	66.3
Воден транспорт - извършена работа			
Общо - млн. пкм	2.2	1.2	54.8
Вътрешни превози	0.1	0.0	0.0
Международни превози	2.2	1.2	56.4
Градски електротранспорт - превозени пътници			
Общо - хил.	70729.0	34221.0	48.4
Градски електротранспорт - извършена работа			
Общо - млн. пкм	359.8	159.3	44.3