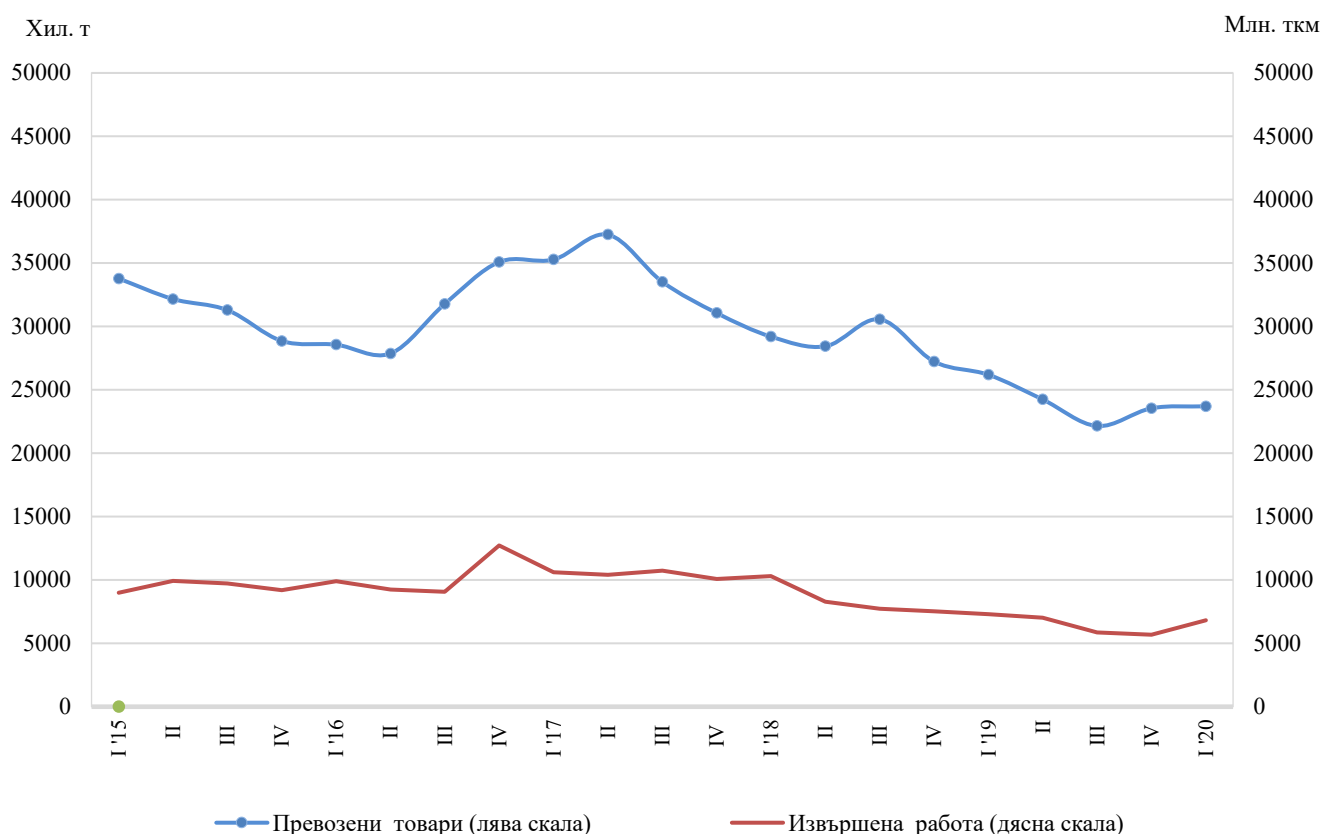


ПРЕВОЗЕНИ ТОВАРИ И ПЪТНИЦИ И ИЗВЪРШЕНА РАБОТА ПРЕЗ ПЪРВОТО ТРИМЕСЕЧИЕ НА 2020 Г. ПО ВИДОВЕ ТРАНСПОРТ (ПРЕДВАРИТЕЛНИ ДАННИ)

Тримесечни изменения

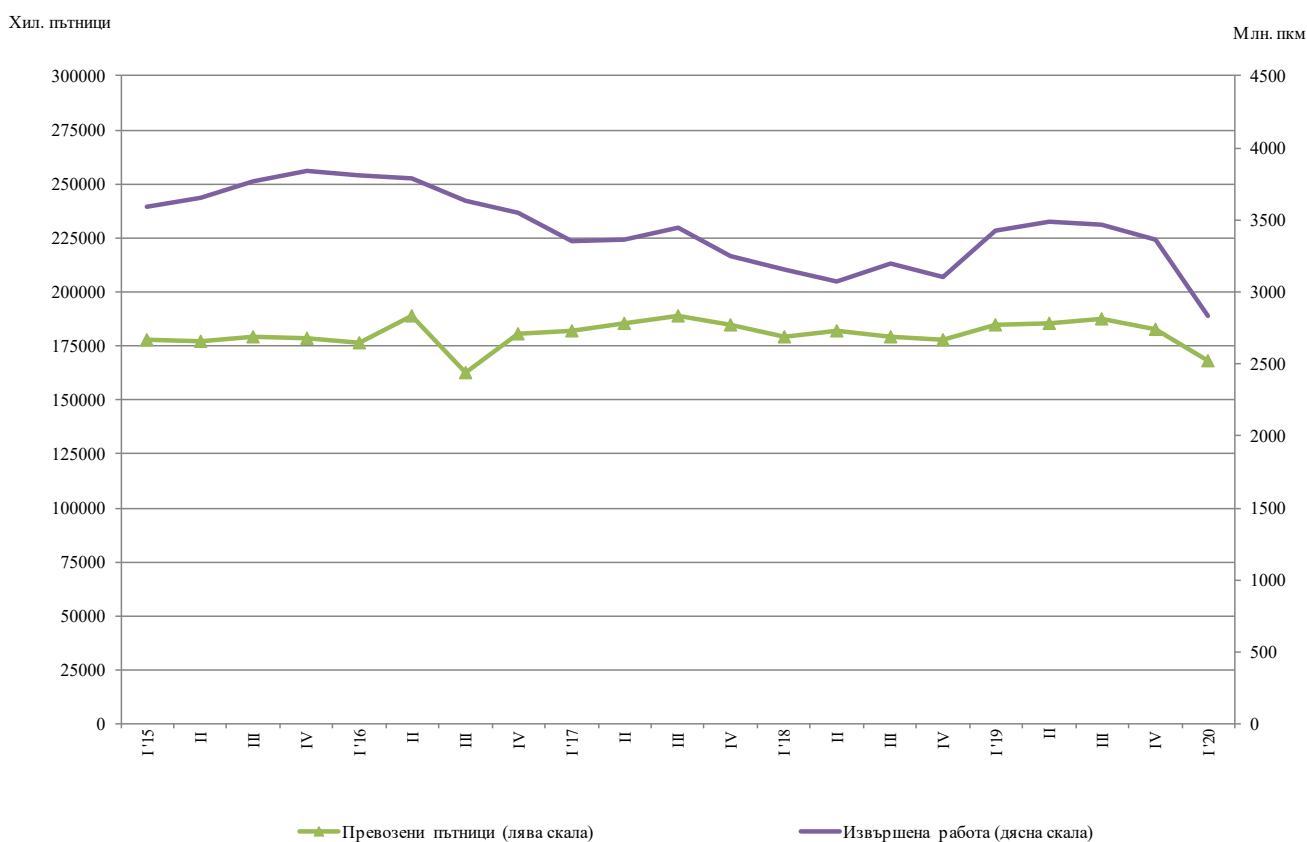
По предварителни сезонно изгладени данни през първото тримесечие на 2020 г. в сравнение с предходното тримесечие се наблюдава увеличение както на превозените товари от **товарния транспорт** с 0.7%, така и на извършената работа - с 20.0% (фиг. 1).

Фиг. 1. Превозени товари и извършена работа от товарния транспорт (Сезонно изгладени данни)



Превозените пътници и извършената работа от **пътническият транспорт** (сухопътен, воден и градски електротранспорт) намаляват спрямо четвъртото тримесечие на 2019 г., съответно със 7.6 и 15.8% (фиг. 2).

Фиг. 2. Превозени пътници и извършена работа от пътническият транспорт (Сезонно изгладени данни)



Годишни изменения

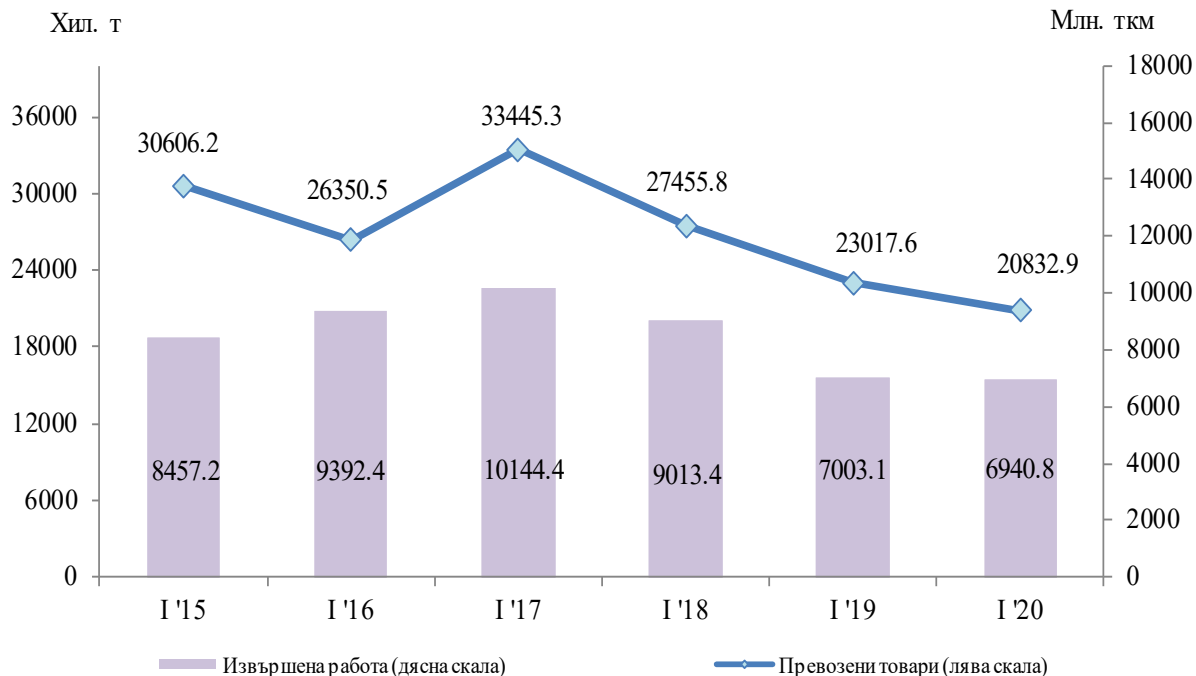
По предварителни данни през първото тримесечие на 2020 г. в сравнение със съответното тримесечие на 2019 г. превозените товари и извършената работа от **товарния сухопътен и воден транспорт** намаляват съответно с 9.3 и 1.3%. Спад е отчетен и при превозените пътници (с 10.4%) и извършената работа (с 30.9%) от **пътническият транспорт** (сухопътен, воден и градски електротранспорт).

Товарен сухопътен транспорт

През първото тримесечие на 2020 г. **превозените товари** от сухопътния транспорт са 20 832.9 хил. т, или с 2 184.7 хил. т по-малко спрямо първото тримесечие на 2019 г. (фиг. 3), което основно се дължи на вътрешните превози при автомобилния транспорт.

Извършената работа също намалява с 0.9% спрямо съответното тримесечие на 2019 г. и достига 6 940.8 млн. ткм (фиг. 3). При вътрешните превози е регистриран спад от 10.6%, докато международните се увеличават с 2.5%.

Фиг. 3. Превозени товари и извършена работа от сухопътния транспорт по тримесечия

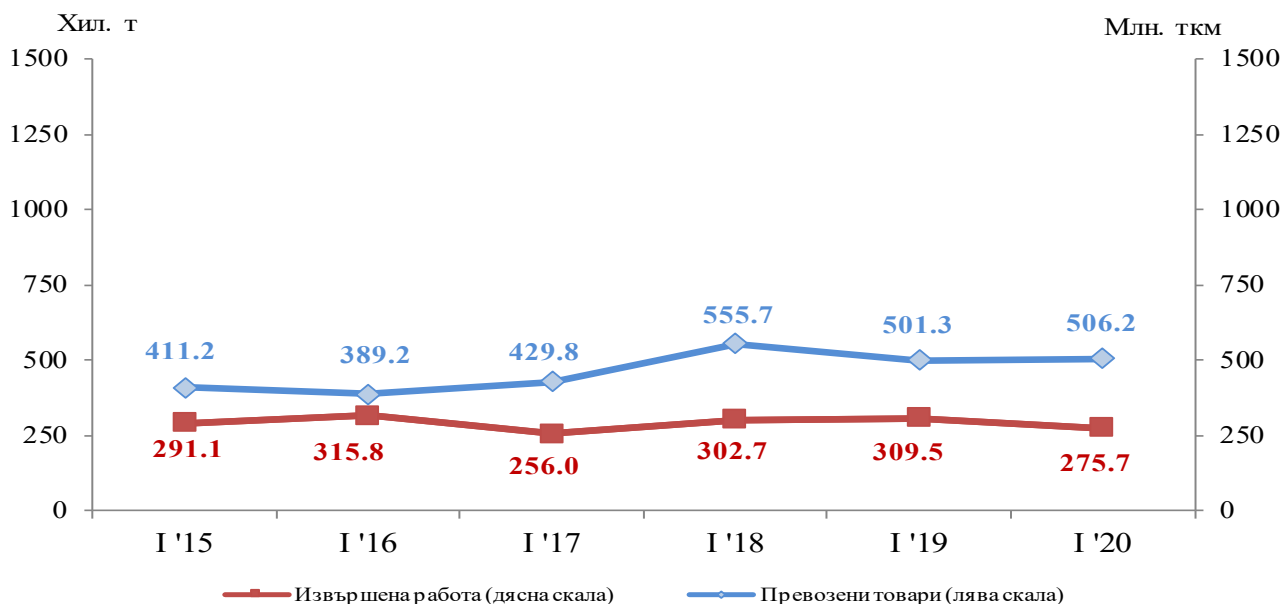


Товарен воден транспорт

Превозените товари от речния и морския транспорт, които през първото тримесечие на 2020 г. са извършвали само международни превози, нарастват с 4.9 хил. т спрямо първото тримесечие на 2019 г. в резултат на по-голямото количество превозени товари от речния транспорт (фиг. 4).

Извършената работа намалява с 33.8 млн. ткм, или с 10.9%, спрямо съответния период на 2019 г. поради по-малкото разстояние, на което са били превозени товарите от морския и речния транспорт.

Фиг. 4. Превозени товари и извършена работа от водния транспорт по тримесечия

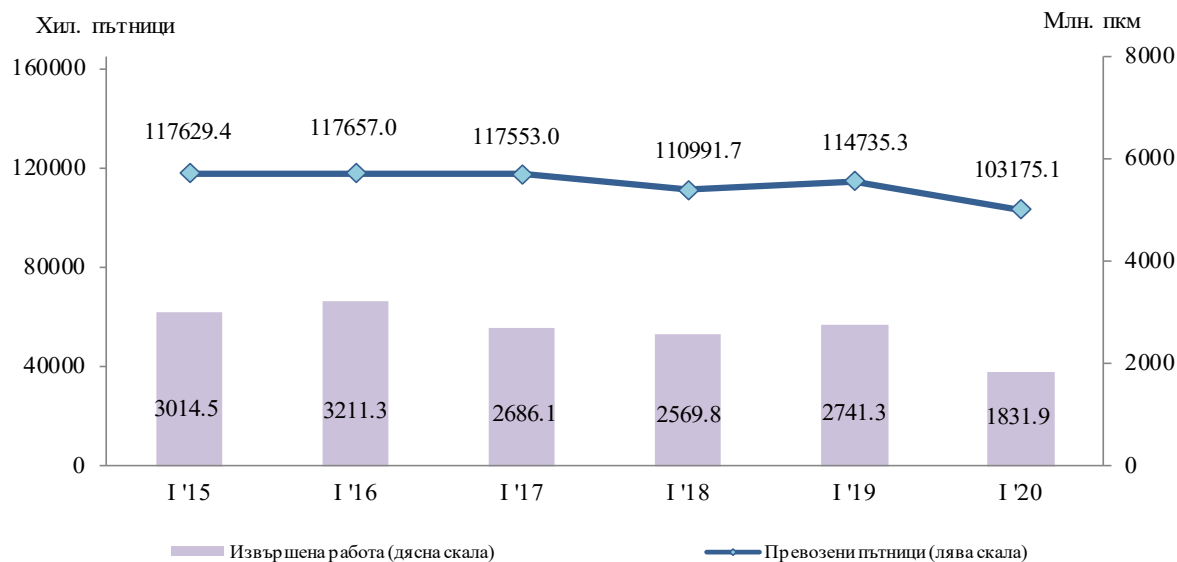


Пътнически сухопътен транспорт

Броят на превозените пътници от сухопътния транспорт през първото тримесечие на 2020 г. е 103 175.1 хил., или с 10.1% по-малко спрямо същия период на предходната година (фиг. 5). При автобусните превози е регистриран спад от 10.2%, а при железопътните - със 7.4%.

Същевременно и извършената работа намалява и достига 1 831.9 млн. пътничкилометра (фиг. 5), което се дължи на по-малкото разстояние, на което са били превозени пътниците от железопътния и автобусния транспорт.

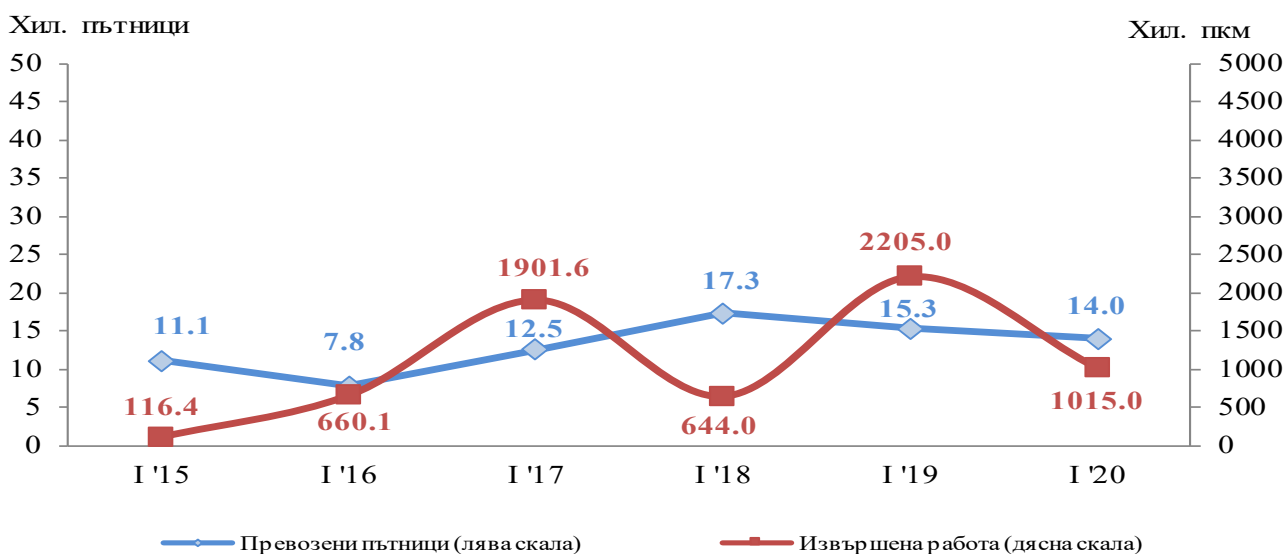
Фиг. 5. Превозени пътници и извършена работа от сухопътния транспорт по тримесечия



Пътнически воден транспорт

През първото тримесечие на 2020 г. при водния пътнически транспорт се наблюдава спад както на **превозените пътници**, така и на **извършената работа**, съответно с 1.3 хил. пътници и 1 147.6 хил. пътничкилометра. Намалението се дължи на по-малкия брой превозени пътници от речния и морския транспорт (фиг. 6).

Фиг. 6. Превозени пътници и извършена работа от водния транспорт по тримесечия

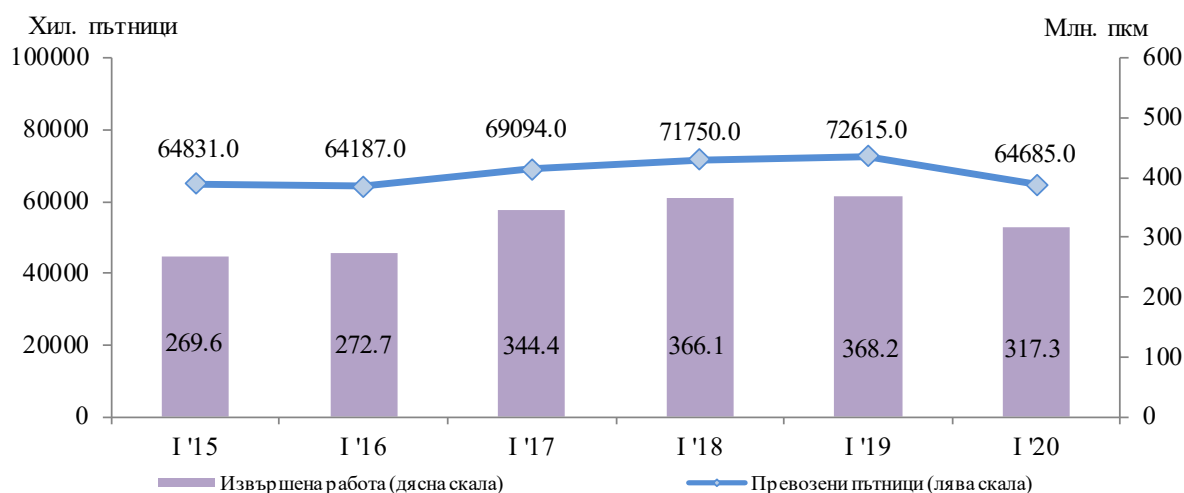


Градски електротранспорт

През периода януари - март 2020 г. предприятията от градския електротранспорт (трамваен, тролейбусен и метро) общо са превозили **64 685.0 хил. пътници**, или със 7 930.0 хил. пътници по-малко спрямо същия период на 2019 година (фиг. 7).

Извършената работа, измерена в пътничкилометри, също намалява (с 13.8%), като спад е отчетен във всички видове градски електротранспорт.

Фиг. 7. Превозени пътници и извършена работа от градския електротранспорт по тримесечия



Методологични бележки

Сухопътният товарен транспорт включва превоза на товари с превозни средства на железопътния и автомобилния транспорт с българска регистрация, както и преноса на продукти по тръбопроводната мрежа в страната.

Сухопътният пътнически транспорт включва превоза на пътници с превозни средства на железопътния и автобусния транспорт с българска регистрация.

Водният транспорт включва превоза на пътници и товари и извършената работа с морски и речни плавателни съдове с българска регистрация.

Градският електротранспорт включва превозените пътници и извършената работа от тролейбусния транспорт в страната, трамвайния транспорт и метрото в гр. София.

Превозени товари (тонове) - измерва общото количество превозени товари **срещу заплащане** между два пункта (място на натоварване и място на разтоварване).

Извършена работа при товарните превози (тонкилометри) - съответства на превоза на един тон товар на разстояние един километър.

Превозени пътници (брой) - включва общо превозените пътници със съответния вид транспорт с **платени билети** между два пункта (място на качване и място на слизане).

Извършена работа при пътническите превози (пътниккилометри) - съответства на превозването на един пътник на разстояние един километър.

Приложение

Таблица 1

Основни показатели на товарния транспорт през
първото тримесечие на 2019 и 2020 година

Товарен транспорт	I тримесечие 2019	I тримесечие 2020	Индекс на изменение спрямо I тримесечие 2019
Сухопътен транспорт - превозени товари			
Общо - хил. т	23017.6	20832.9	90.5
Вътрешни превози	15265.9	12565.3	82.3
Международни превози	7751.7	8267.6	106.7
Сухопътен транспорт - извършена работа			
Общо - млн. ткм	7003.1	6940.8	99.1
Вътрешни превози	1807.3	1615.4	89.4
Международни превози	5195.8	5325.4	102.5
Воден транспорт - превозени товари			
Общо - хил. т	501.3	506.2	101.0
Вътрешни превози	-	-	-
Международни превози	501.3	506.2	101.0
Воден транспорт - извършена работа			
Общо - млн. ткм	309.5	275.7	89.1
Вътрешни превози	-	-	-
Международни превози	309.5	275.7	89.1

„-“ - няма случай.

Таблица 2

Основни показатели на пътническия транспорт през
първото тримесечие на 2019 и 2020 година

Пътнически транспорт	I тримесечие 2019	I тримесечие 2020	Индекс на изменение спрямо I тримесечие 2019
Сухопътен транспорт - превозени пътници			
Общо - хил.	114735.3	103175.1	89.9
Вътрешни превози	114150.8	102707.2	90.0
Международни превози	584.5	467.9	80.1
Сухопътен транспорт - извършена работа			
Общо - млн. пкм	2741.3	1831.9	66.8
Вътрешни превози	2349.1	1618.2	68.9
Международни превози	392.2	213.7	54.5
Воден транспорт - превозени пътници			
Общо - хил.	15.3	14.0	91.5
Вътрешни превози	-	-	-
Международни превози	15.3	14.0	91.5
Воден транспорт - извършена работа			
Общо - млн. пкм	2.2	1.0	46.0
Вътрешни превози	-	-	-
Международни превози	2.2	1.0	46.0
Градски електротранспорт - превозени пътници			
Общо - хил.	72615.0	64685.0	89.1
Градски електротранспорт - извършена работа			
Общо - млн. пкм	368.2	317.3	86.2

„-“ - няма случай.