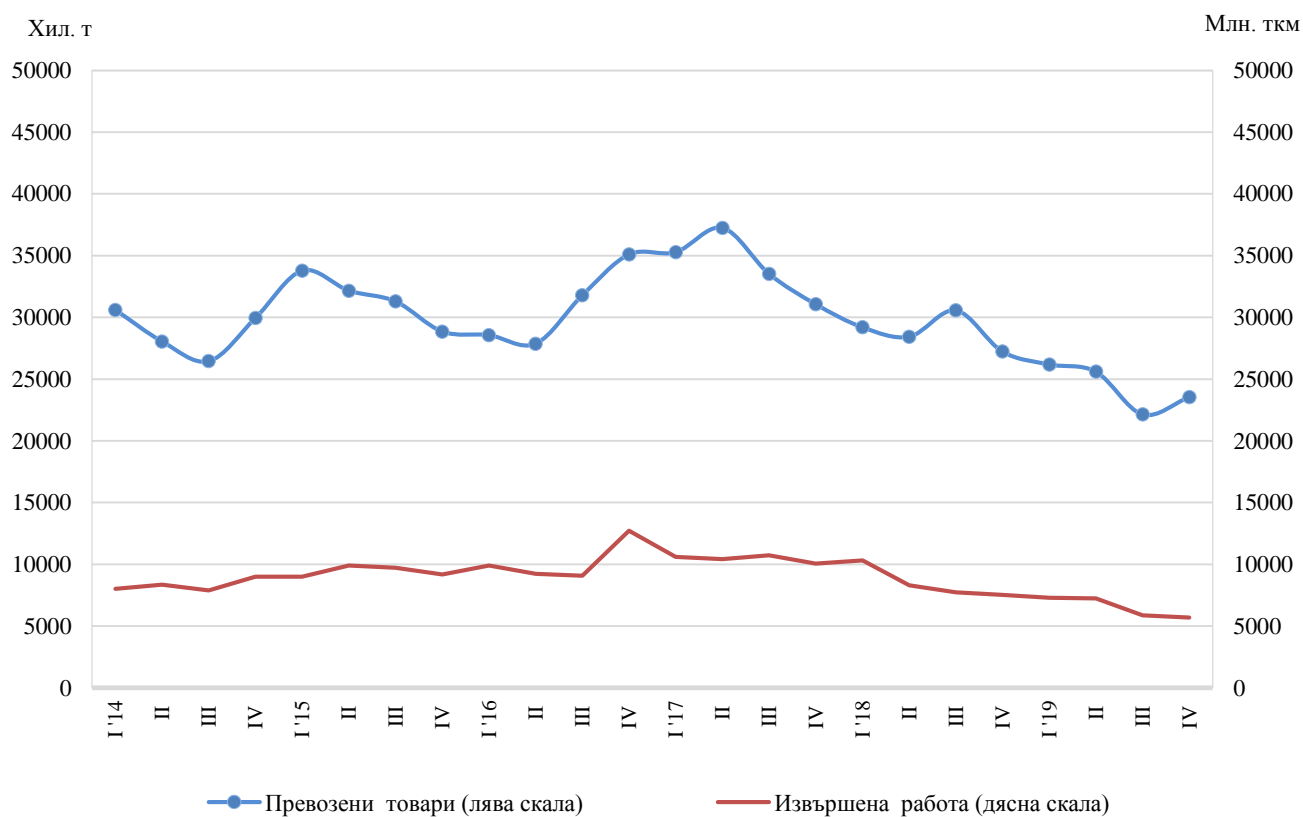


ПРЕВОЗЕНИ ТОВАРИ И ПЪТНИЦИ И ИЗВЪРШЕНА РАБОТА ПРЕЗ ЧЕТВЪРТТО ТРИМЕСЕЧИЕ НА 2019 Г. ПО ВИДОВЕ ТРАНСПОРТ (ПРЕДВАРИТЕЛНИ ДАННИ)

Тримесечни изменения

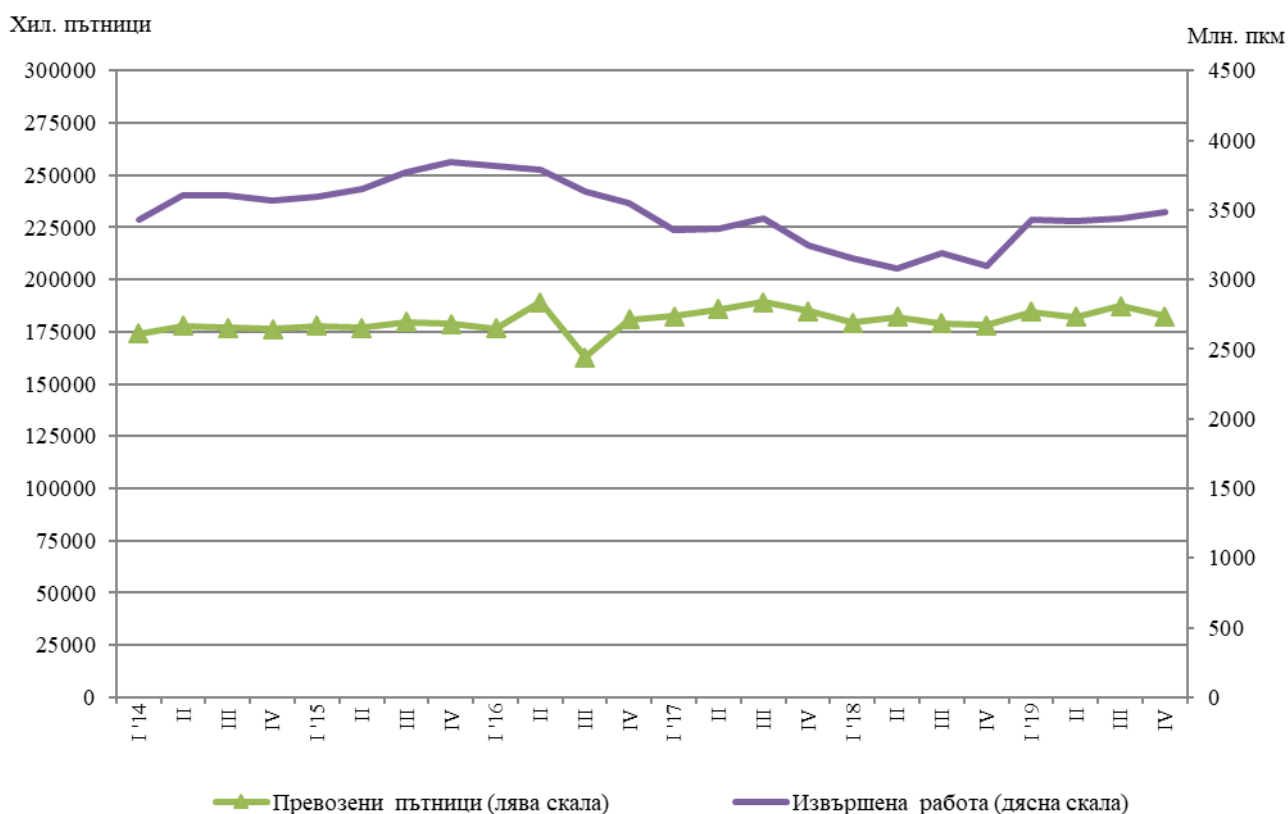
По предварителни сезонно изгладени данни през четвъртото тримесечие на 2019 г. в сравнение с предходното тримесечие се наблюдава увеличение на превозените товари от **товарния транспорт** с 6.3%. При извършената работа е регистриран спад от 3.2% (фиг. 1).

Фиг. 1. Превозени товари и извършена работа от товарния транспорт (Сезонно изгладени данни)



Превозените пътници от **пътническият транспорт** (сухопътен, воден и градски електротранспорт) намаляват с 2.6 % спрямо третото тримесечие на 2019 г., докато извършената работа се увеличава с 1.3% (фиг. 2).

Фиг. 2. Превозени пътници и извършена работа от пътническият транспорт (Сезонно изгладени данни)



Годишни изменения

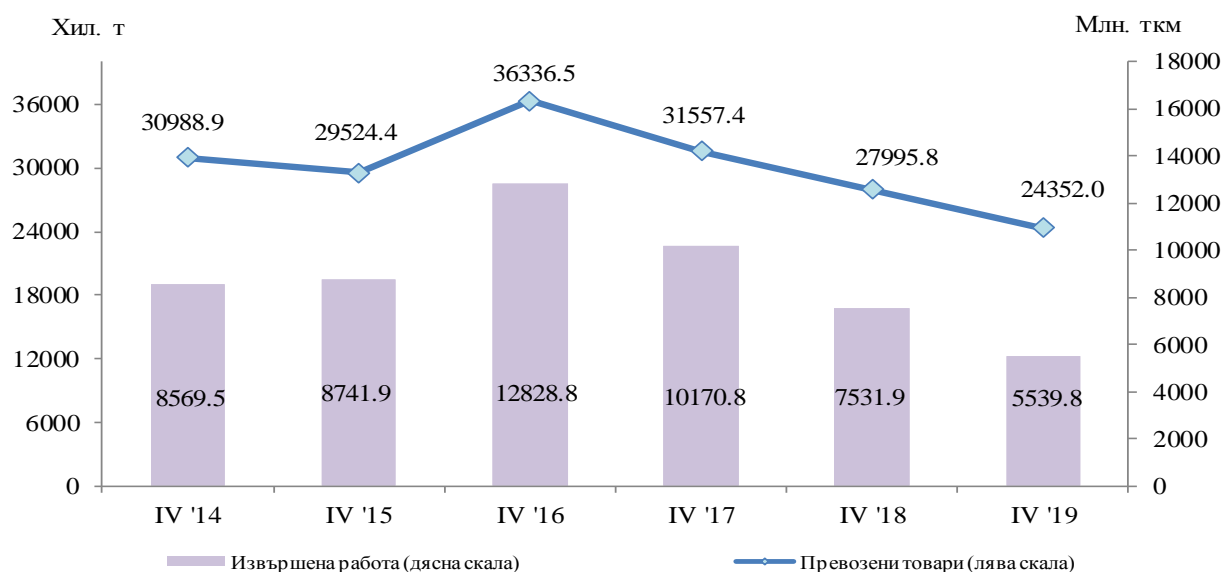
По предварителни данни през четвъртото тримесечие на 2019 г. в сравнение със съответното тримесечие на 2018 г. е отчетен спад както при превозените товари, така и при извършената работа от товарния транспорт, докато превозените пътници и извършената работа от пътническият транспорт (сухопътен, воден и градски електротранспорт) се увеличават съответно с 1.4 и 12.3%.

Товарен сухопътен транспорт

През четвъртото тримесечие на 2019 г. **превозените товари** от сухопътния транспорт са 24 352.0 хил. т, или с 3 643.8 хил. т по-малко спрямо четвъртото тримесечие на 2018 г. (фиг. 3), което основно се дължи на вътрешните и международните превози при автомобилния транспорт.

Извършената работа също намалява и достига 5 539.8 млн. ткм (фиг. 3) в резултат на по-малкото средно превозно разстояние при международните превози.

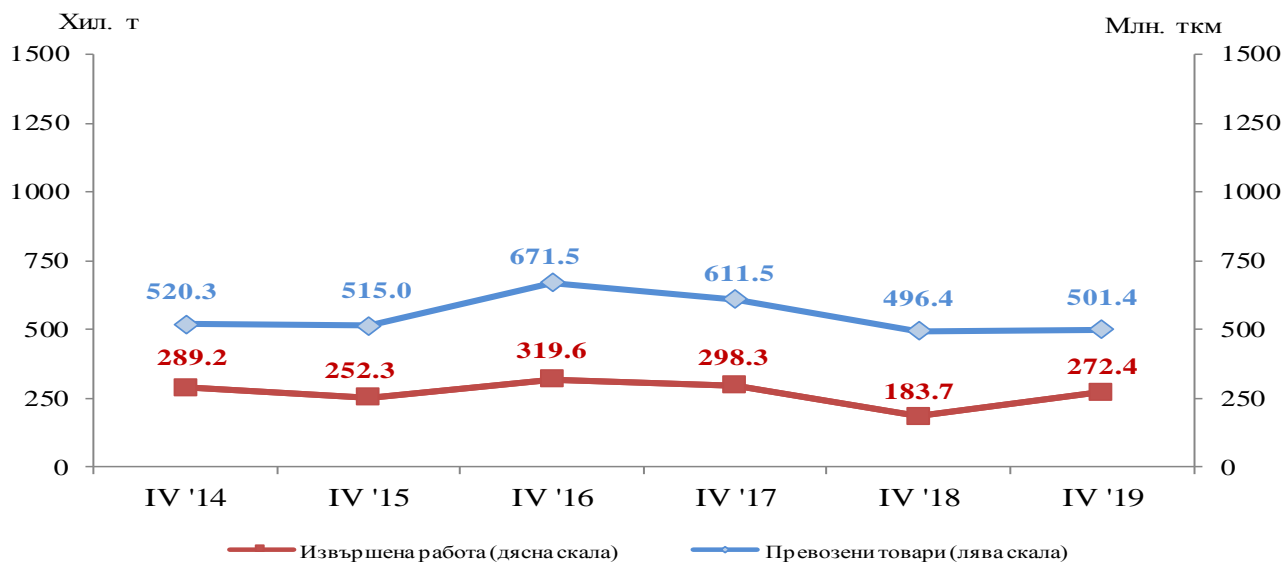
Фиг. 3. Превозени товари и извършена работа от сухопътния транспорт по тримесечия



Товарен воден транспорт

Превозените товари от речния и морския транспорт през четвъртото тримесечие на 2019 г. се увеличават с 5.0 хил. т спрямо съответното тримесечие на 2018 г. в резултат на по-голямото количество превозени товари при международните превози (фиг. 4). **Извършената работа** също се увеличава и достига 272.4 млн. ткм поради по-големите разстояния, на които са били превозени товарите от морския транспорт.

Фиг. 4. Превозени товари и извършена работа от водния транспорт по тримесечия

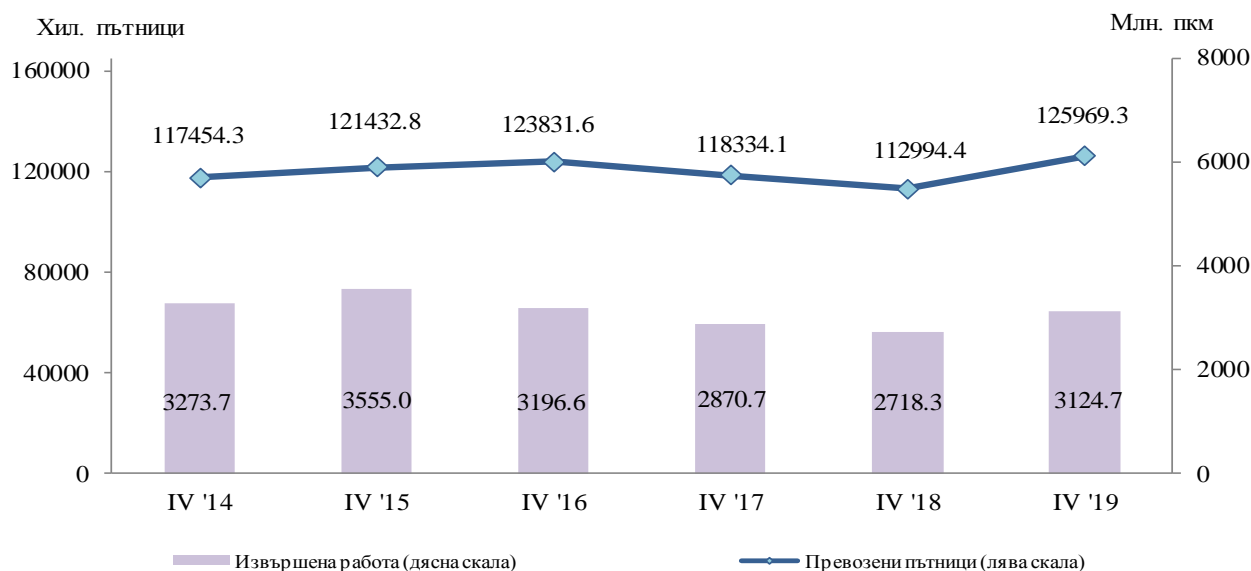


Пътнически сухопътен транспорт

Броят на **превозените пътници** от сухопътния транспорт през четвъртото тримесечие на 2019 г. е 125 969.3 хил., или с 11.5% повече спрямо същия период на предходната година (фиг. 5), което се дължи на по-големия брой превозени пътници от автобусния транспорт.

Същевременно и **извършената работа** се увеличава с 15.0% и достига 3 124.7 млн. пътниккилометра (фиг. 5).

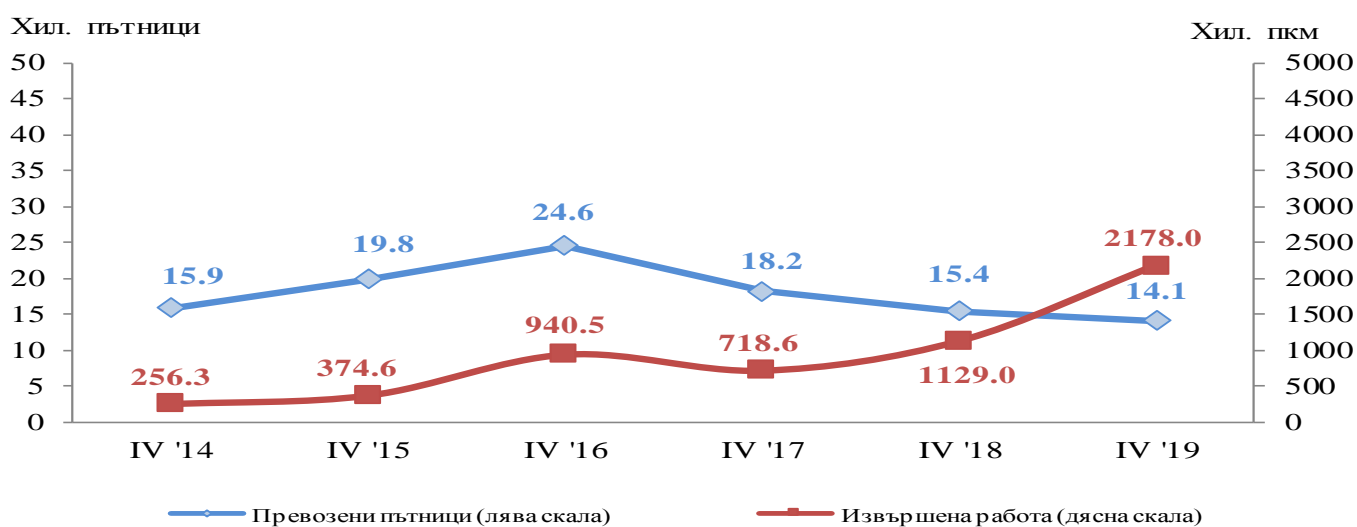
Фиг. 5. Превозени пътници и извършена работа от сухопътния транспорт по тримесечия



Пътнически воден транспорт

През четвъртото тримесечие на 2019 г. при водния пътнически транспорт се наблюдава намаление на **превозените пътници** с 8.4%. **Извършената работа** се увеличава с 1049.6 хил. пкм спрямо четвъртото тримесечие на предходната година поради по-голямото разстояние, на което са превозени пътниците от морския транспорт (фиг. 6).

Фиг. 6. Превозени пътници и извършена работа от водния транспорт по тримесечия

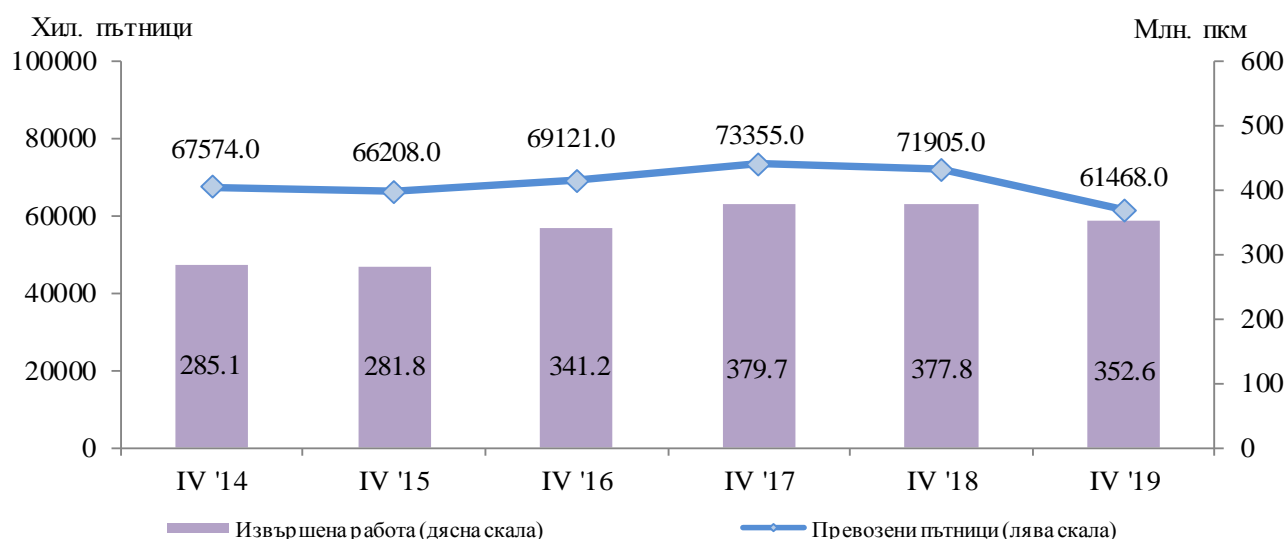


Градски електротранспорт

През периода октомври - декември 2019 г. предприятията от градския електротранспорт (трамваен, тролейбусен и метро) общо са превозили 61 468.0 хил. пътници, или с 10 437.0 хил. пътници по-малко спрямо същия период на 2018 година (фиг. 7). Увеличение от 4.7% е регистрирано единствено при тролейбусните превози.

Извършената работа, измерена в пътниккилометри, също намалява (с 6.7%), което основно се дължи на трамвайните превози

Фиг. 7. Превозени пътници и извършена работа от градския електротранспорт по тримесечия



Методологични бележки

Сухопътният товарен транспорт включва превоза на товари с превозни средства на железопътния и автомобилния транспорт с българска регистрация, както и преноса на продукти по тръбопроводната мрежа в страната.

Сухопътният пътнически транспорт включва превоза на пътници с превозни средства на железопътния и автобусния транспорт с българска регистрация.

Водният транспорт включва превоза на пътници и товари и извършената работа с морски и речни плавателни съдове с българска регистрация.

Градският електротранспорт включва превозените пътници и извършената работа от тролейбусния транспорт в страната, трамвайния транспорт и метрото в гр. София.

Превозени товари (тонове) - измерва общото количество превозени товари **срещу заплащане** между два пункта (място на натоварване и място на разтоварване).

Извършена работа при товарните превози (тонкилометри) - съответства на превоза на един тон товар на разстояние един километър.

Превозени пътници (брой) - включва общо превозените пътници със съответния вид транспорт **с платени билети** между два пункта (място на качване и място на слизане).

Извършена работа при пътническите превози (пътниккилометри) - съответства на превозването на един пътник на разстояние един километър.

Приложение

Таблица 1

Основни показатели на товарния транспорт през
четвъртото тримесечие на 2018 и 2019 година

Товарен транспорт	IV тримесечие 2018	IV тримесечие 2019	Индекс на изменение спрямо IV тримесечие 2018
Сухопътен транспорт - превозени товари			
Общо - хил. т	27995.8	24352.0	87.0
Вътрешни превози	19307.4	17663.8	91.5
Международни превози	8688.4	6688.2	77.0
Сухопътен транспорт - извършена работа			
Общо - млн. ткм	7531.9	5539.8	73.6
Вътрешни превози	1873.7	1713.4	91.4
Международни превози	5658.2	3826.4	67.6
Воден транспорт - превозени товари			
Общо - хил. т	496.4	501.4	101.0
Вътрешни превози	12.0	0.0	0.0
Международни превози	484.4	501.4	103.5
Воден транспорт - извършена работа			
Общо - млн. ткм	183.7	272.4	148.3
Вътрешни превози	3.0	0.0	0.0
Международни превози	180.7	272.4	150.7

Таблица 2

Основни показатели на пътническия транспорт през
четвъртото тримесечие на 2018 и 2019 година

Пътнически транспорт	IV тримесечие 2018	IV тримесечие 2019	Индекс на изменение спрямо IV тримесечие 2018
Сухопътен транспорт - превозени пътници			
Общо - хил.	112994.4	125969.3	111.5
Вътрешни превози	112386.2	125163.7	111.4
Международни превози	608.2	805.6	132.5
Сухопътен транспорт - извършена работа			
Общо - млн. пкм	2718.3	3124.7	115.0
Вътрешни превози	2311.9	2563.9	110.9
Международни превози	406.4	560.8	138.0
Воден транспорт - превозени пътници			
Общо - хил.	15.4	14.1	91.6
Вътрешни превози	-	-	-
Международни превози	15.4	14.1	91.6
Воден транспорт - извършена работа			
Общо - млн. пкм	1.1	2.2	192.9
Вътрешни превози	-	-	-
Международни превози	1.1	2.2	192.9
Градски електротранспорт - превозени пътници			
Общо - хил.	71905.0	61468.0	85.5
Градски електротранспорт - извършена работа			
Общо - млн. пкм	377.8	352.6	93.3

„-“ - няма случай.