

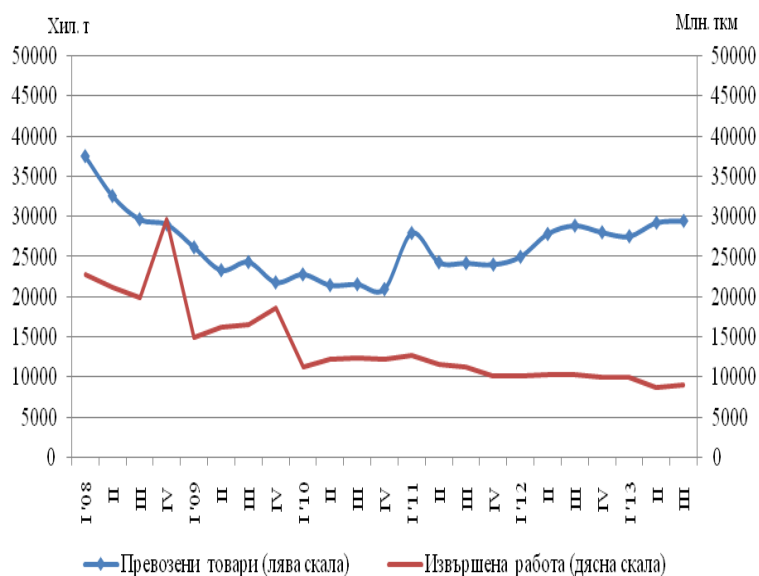


ПРЕВОЗЕНИ ТОВАРИ И ПЪТНИЦИ И ИЗВЪРШЕНА РАБОТА ПРЕЗ ТРЕТОТО ТРИМЕСЕЧИЕ НА 2013 Г. ПО ВИДОВЕ ТРАНСПОРТ (ПРЕДВАРИТЕЛНИ ДАННИ)

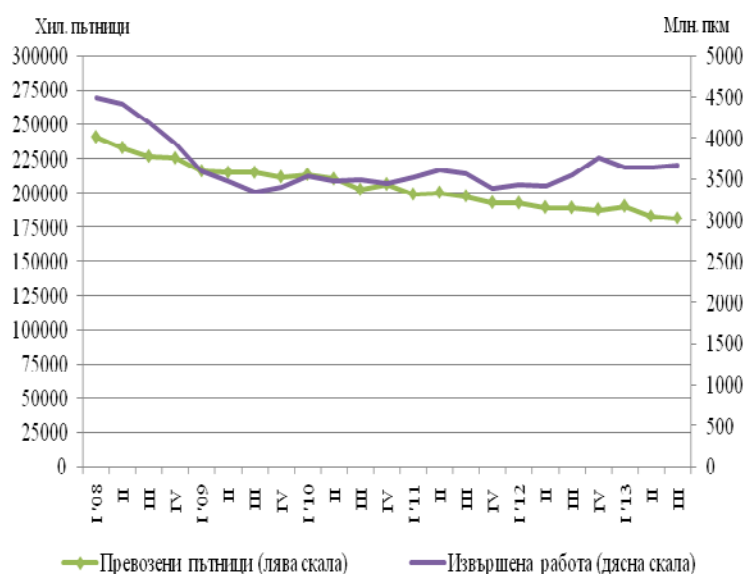
По предварителни сезонно изгладени данни през третото тримесечие на 2013 г. както превозените товари, така и извършената работа от товарния транспорт се увеличават в сравнение с предходното тримесечие, съответно с 0.8 и 3.9% (фиг. 1).

Спрямо второто тримесечие на 2013 г. превозените пътници от сухопътния, водния и градския електротранспорт са с 0.8% по-малко, докато извършената работа се увеличава с 0.9% (фиг. 2).

Фиг. 1. Превозени товари и извършена работа от товарния транспорт (Сезонно изгладени данни)



Фиг. 2. Превозени пътници и извършена работа от пътническия транспорт (Сезонно изгладени данни)





По предварителни неизгладени данни през третото тримесечие на 2013 г. в сравнение със съответния период на 2012 г. превозените товари от сухопътния и водния транспорт са с 15.2% повече, докато извършената работа отбелязва спад от 5.3%.

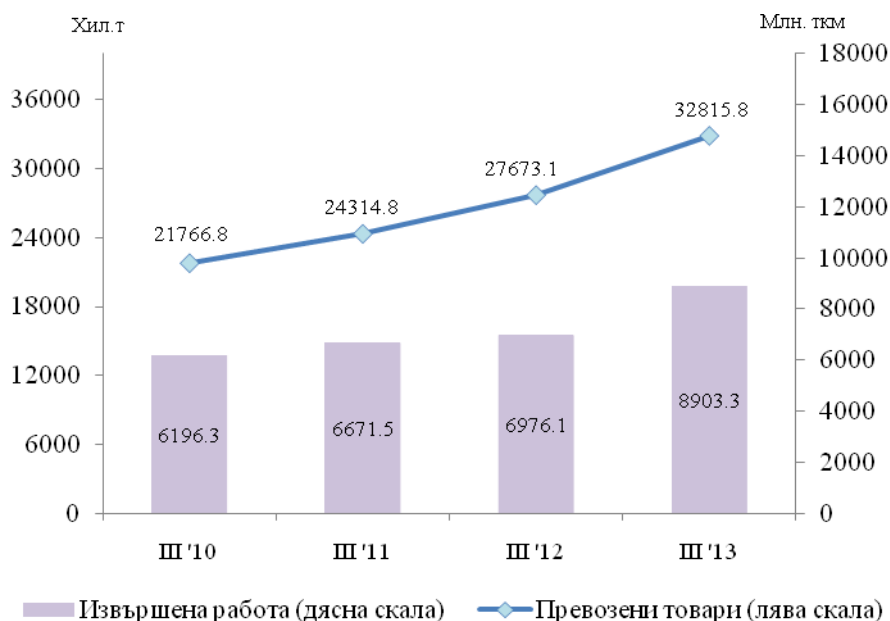
В сравнение със съответното тримесечие на предходната година се наблюдава намаление както при превозените пътници, така и при извършената работа от сухопътния, водния и градския електротранспорт, съответно със 7.6 и 1.3%.

Сухопътен транспорт

През третото тримесечие на 2013 г. **превозените товари** от сухопътния транспорт са 32 815.8 хил. т, или с 5 142.7 хил. т повече спрямо съответното тримесечие на 2012 г. (фиг. 3), като увеличение се наблюдава при всички видове сухопътен транспорт.

Извършената работа също отбелязва ръст от 27.6% спрямо третото тримесечие на 2012 г. и достига 8 903.3 млн. ткм (фиг. 3). Увеличение отбелязват както вътрешните, така и международните превози, което се дължи на по-голямото средно превозно разстояние, на което са превозени товарите.

Фиг. 3. Превозени товари и извършена работа от сухопътния транспорт по тримесечия

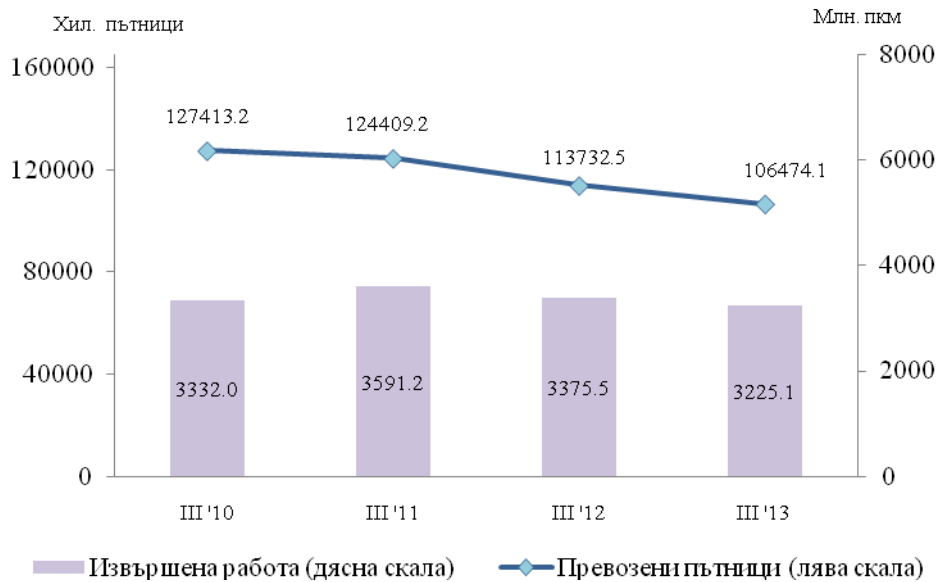


По предварителни данни на НСИ **превозените пътници** през третото тримесечие на 2013 г. със сухопътен транспорт са с 6.4% по-малко в сравнение със същия период на предходната година, което се дължи на намаления брой превозени пътници както от железопътния (с 1.6%), така и от автобусния транспорт (с 6.7%).

Извършената работа, измерена в пътниккилометри, също отбелязва спад от 4.5% в сравнение с третото тримесечие на 2012 г. и достига 3 225.1 млн. пкм (фиг. 4). Ръст от 2.5% се наблюдава при международните превози, докато при вътрешните превози извършената работа е с 6.0% по-малко.



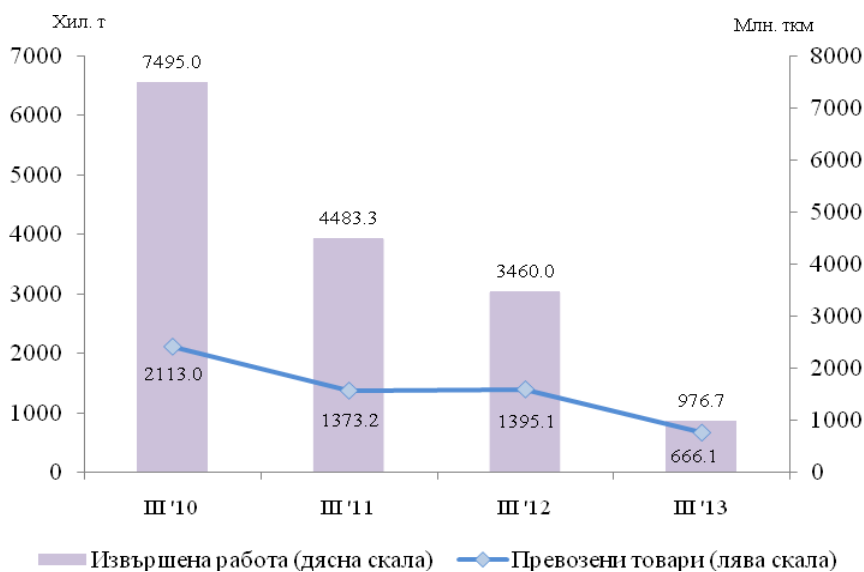
Фиг. 4. Превозени пътници и извършена работа от сухопътния транспорт по тримесечия



Воден транспорт

Както **превозените товари**, така и **извършената работа** от водния транспорт бележат спад спрямо третото тримесечие на 2012 г. съответно със 729 хиляди тона и 2483.3 млн. тонкилометри (фиг. 5).

Фиг. 5. Превозени товари и извършена работа от водния транспорт по тримесечия



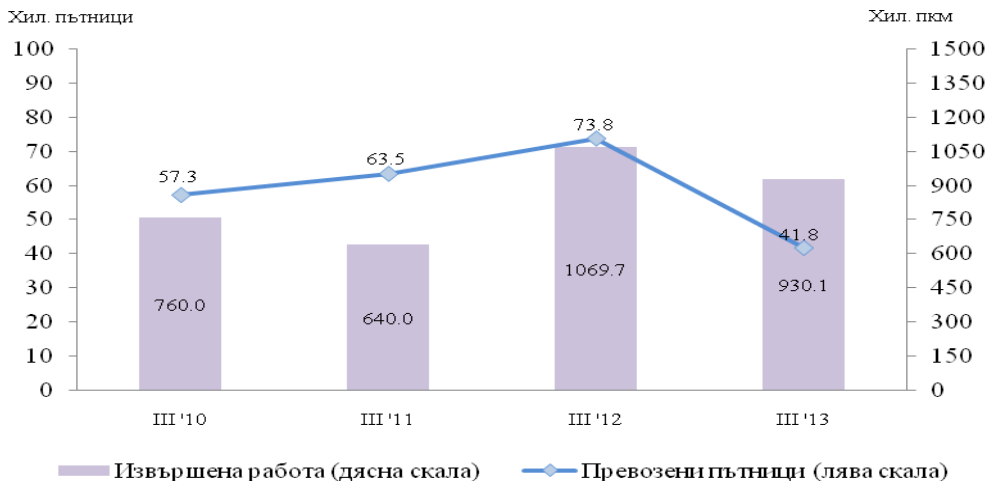
Броят на **превозените пътници** от водния транспорт през третото тримесечие на 2013 г. намалява спрямо съответното тримесечие на предходната година с 43.3%, което основно се дължи на по-малкия брой превозени пътници от речния транспорт (фиг. 6).



www.nsi.bg

Извършената работа също намалява с 13.1% в сравнение с третото тримесечие на 2012 г. (фиг. 6), което се дължи главно на международните превози, които отбелязват спад от 41.3%.

Фиг. 6. Превозени пътници и извършена работа от водния транспорт по тримесечия

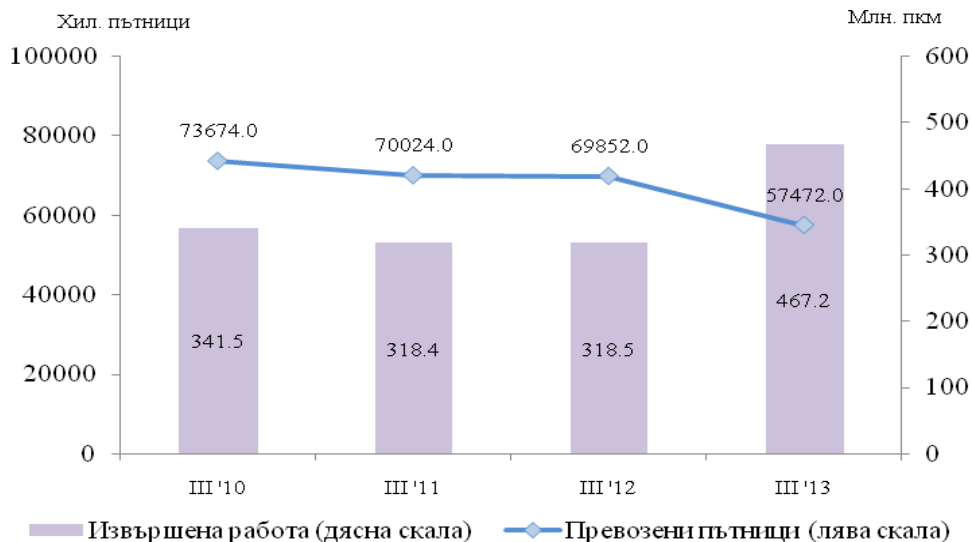


Градски електротранспорт

През третото тримесечие на 2013 г. предприятията от градския електротранспорт (трамваен, тролейбусен и метро) са превозили общо **57 472 хиляди пътници**, или с 9.6% по-малко спрямо съответния период на предходната година (фиг. 7). Увеличение от 25.3% е регистрирано единствено при превозените пътници от метрополитена.

Същевременно **извършената работа** отбелязва ръст от 27.5% спрямо третото тримесечие на 2012 г., като достига 467.2 млн. пътничкилометра. Увеличението е резултат от по-голямото средно превозно разстояние (с 4 км), на което са били превозени пътниците от метрополитена.

Фиг. 7. Превозени пътници и извършена работа от градския електротранспорт по тримесечия





Методологични бележки

Сухопътният товарен транспорт включва превоза на товари с превозни средства на железопътния и автомобилния транспорт с българска регистрация, както и преноса на продукти по тръбопроводната мрежа в страната.

Сухопътният пътнически транспорт включва превоза на пътници с превозни средства на железопътния и автобусния транспорт с българска регистрация.

Водният транспорт включва превоза на пътници и товари и извършената работа с морски и речни плавателни съдове с българска регистрация.

Градският електротранспорт включва превозените пътници и извършената работа от тролейбусния транспорт в страната, трамвайния транспорт и метрото в гр. София.

Превозени товари (тонове) - измерва общото количество превозени товари **срещу заплащане** между два пункта (място на натоварване и място на разтоварване).

Извършена работа при товарните превози (тонкилометри) - съответства на превоза на един тон товар на разстояние един километър.

Превозени пътници (брой) - включва общо превозените пътници със съответния вид транспорт с **платени билети** между два пункта (място на качване и място на слизане).

Извършена работа при пътническите превози (пътниккилометри) - съответства на превозването на един пътник на разстояние един километър.

От април 2013 г. броят на превозените пътници при градските превози за област София (столица) се отчита съгласно нова методика, прилагана от „Център за градска мобилност” АД - София, съгласно която разпределението на превозените пътници от трамвайния, тролейбусния и автобусния транспорт и метрото се извършва на базата на анкетно проучване на градските пътувания. За осигуряване на съпоставимост тримесечните данни за 2012 г. са преизчислени съгласно новата методика.



**Основни показатели на товарния транспорт през
третото тримесечие на 2012 и 2013 година**

Товарен транспорт	III трим. 2012	III трим. 2013	III трим. 2013 спрямо III трим. 2012 в %
Сухопътен транспорт - превозени товари			
Общо - хил. т	27673.1	32815.8	118.6
Вътрешни превози	19941.3	23219.2	116.4
Международни превози	7731.8	9596.6	124.1
Сухопътен транспорт - извършена работа			
Общо - млн. ткм	6976.1	8903.3	127.6
Вътрешни превози	1723.3	2203.6	127.9
Международни превози	5252.8	6699.7	127.5
Воден транспорт - превозени товари			
Общо - хил. т	1395.1	666.1	47.7
Вътрешни превози	16.6	8.2	49.4
Международни превози	1378.5	657.9	47.7
Воден транспорт - извършена работа			
Общо - млн. ткм	3460.0	976.7	28.2
Вътрешни превози	3.1	0.4	13.2
Международни превози	3456.9	976.3	28.2



Таблица 2

Основни показатели на пътническия транспорт през
третото тримесечие на 2012 и 2013 година

Пътнически транспорт	III трим. 2012	III трим. 2013	III трим. 2013 спрямо III трим. 2012 в %
Сухопътен транспорт - превозени пътници			
Общо - хиляди	113732.5	106474.1	93.6
Вътрешни превози	112920.5	105728.0	93.6
Международни превози	812.0	746.1	91.9
Сухопътен транспорт - извършена работа			
Общо - млн. пкм	3375.5	3225.1	95.5
Вътрешни превози	2750.4	2584.3	94.0
Международни превози	625.1	640.8	102.5
Воден транспорт - превозени пътници			
Общо - хиляди	73.8	41.8	56.7
Вътрешни превози	13.4	18.6	138.4
Международни превози	60.4	23.3	38.6
Воден транспорт - извършена работа			
Общо - млн. пкм	1.07	0.93	86.9
Вътрешни превози	0.41	0.54	132.0
Международни превози	0.66	0.39	58.7
Градски електротранспорт - превозени пътници			
Общо - хиляди	63581.0	57472.0	90.4
Градски електротранспорт - извършена работа			
Общо - млн. пкм	366.5	467.2	127.5