

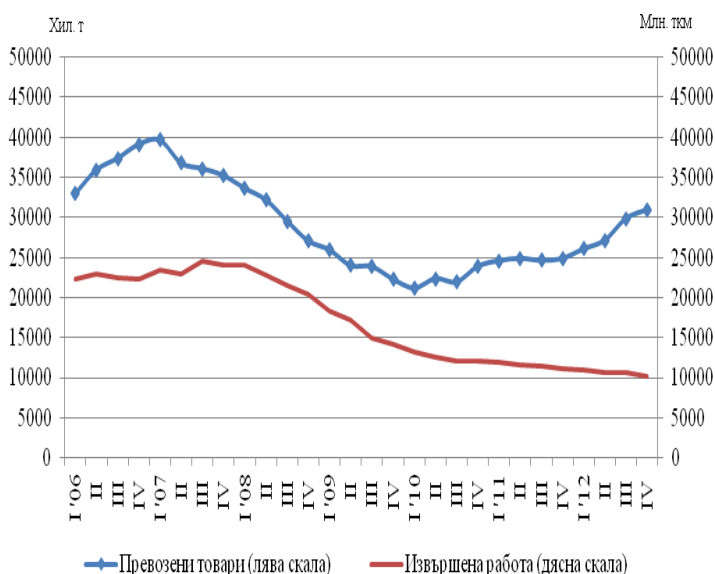


ПРЕВОЗЕНИ ТОВАРИ И ПЪТНИЦИ И ИЗВЪРШЕНА РАБОТА ПРЕЗ ЧЕТВЪРТТО ТРИМЕСЕЧИЕ НА 2012 Г. ПО ВИДОВЕ ТРАНСПОРТ (ПРЕДВАРИТЕЛНИ ДАННИ)

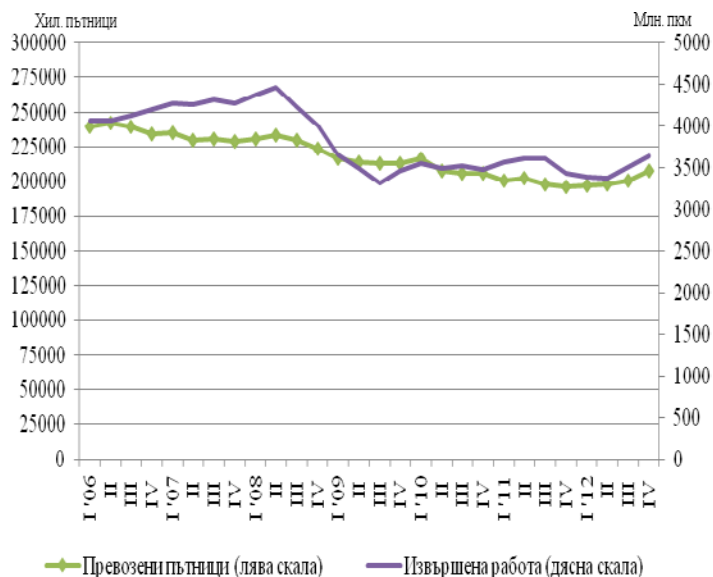
По предварителни сезонно изгладени данни на НСИ през четвъртото тримесечие на 2012 г. превозените товари от сухопътния и водния транспорт се увеличават с 3.7% в сравнение с предходното тримесечие, докато извършената работа намалява с 4.4% (фиг. 1).

Спрямо третото тримесечие на 2012 г. превозените пътници от сухопътния, водния и градския електротранспорт се увеличават с 3.6%, а извършената работа - с 3.9% (фиг. 2).

Фиг. 1. Превозени товари и извършена работа от товарния транспорт (Сезонно изгладени данни)



Фиг. 2. Превозени пътници и извършена работа от пътническия транспорт (Сезонно изгладени данни)



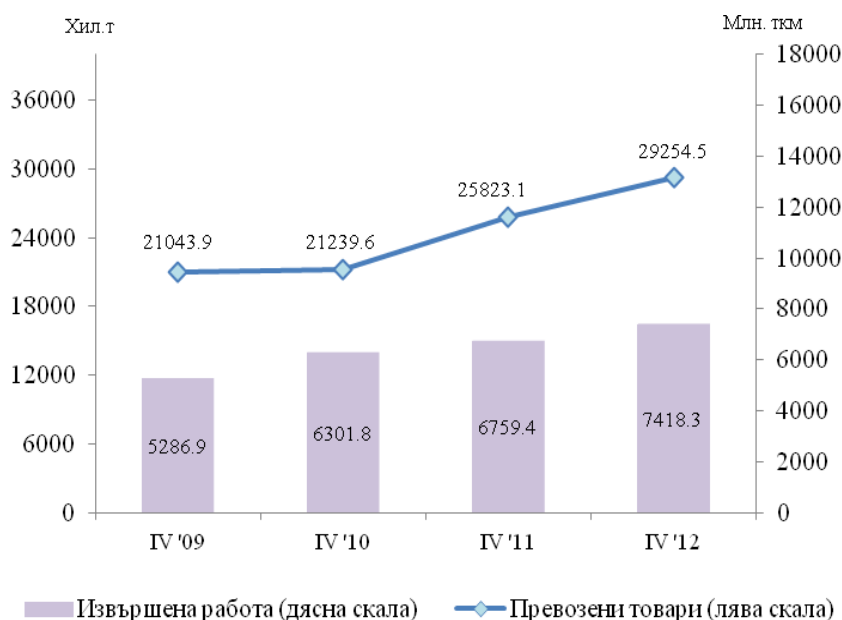


Сухопътен транспорт

През четвъртото тримесечие на 2012 г. **превозените товари** от сухопътния транспорт нарастват с 3 431.4 хил. т, или с 13.3%, спрямо съответното тримесечие на 2011 година (фиг. 3). Увеличение се наблюдава както при вътрешните (със 17.4%), така и при международните превози (с 3.3%). Намаление на превозените товари е регистрирано при железопътния и газопроводния транспорт съответно с 10.5 и 12.8%.

Извършената работа също бележи ръст (9.7%) и достига 7 418.3 млн. ткм (фиг. 3), като увеличението при международните превози е 12.9%, а при вътрешните - 2.1%.

Фиг. 3. Превозени товари и извършена работа от сухопътния транспорт по тримесечия

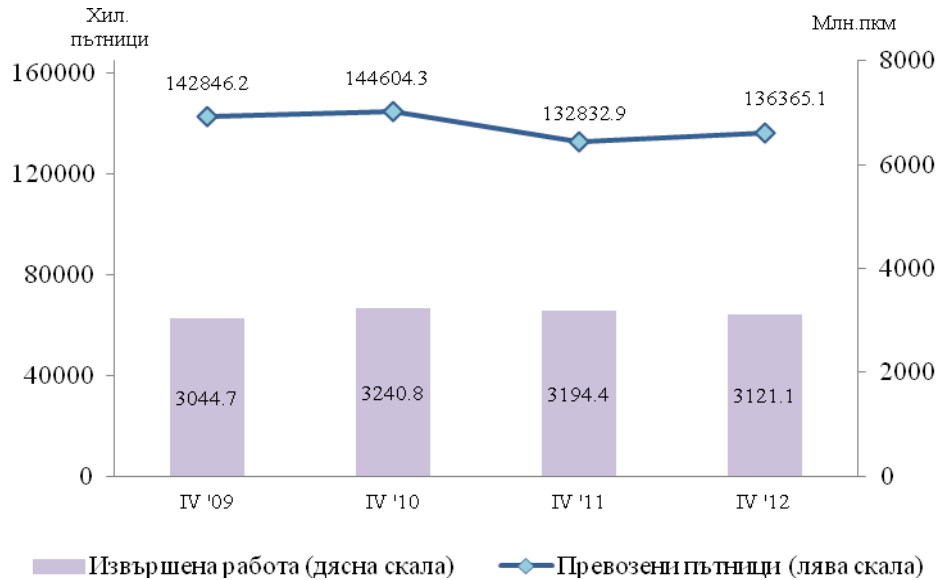


Броят на **превозените пътници** от железопътния и автобусния транспорт през четвъртото тримесечие на 2012 г. е 136 365.1 хил., или с 2.7% повече спрямо същия период на предходната година (фиг. 4). Увеличението се дължи на превозените пътници от автобусния транспорт, които отбелязват ръст от 2.8%, докато при железопътния транспорт е регистрирано намаление от 0.2%.

Същевременно **извършената работа** е с 2.3% по-малко в сравнение с четвъртото тримесечие на 2011 г. и достига 3 121.1 млн. пкм (фиг. 4). Регистрираното намаление е резултат главно от спада с 3.2% при вътрешните превози, докато при международните превози извършената работа е с 3.0% повече.



Фиг. 4. Превозени пътници и извършена работа от сухопътния транспорт по тримесечия

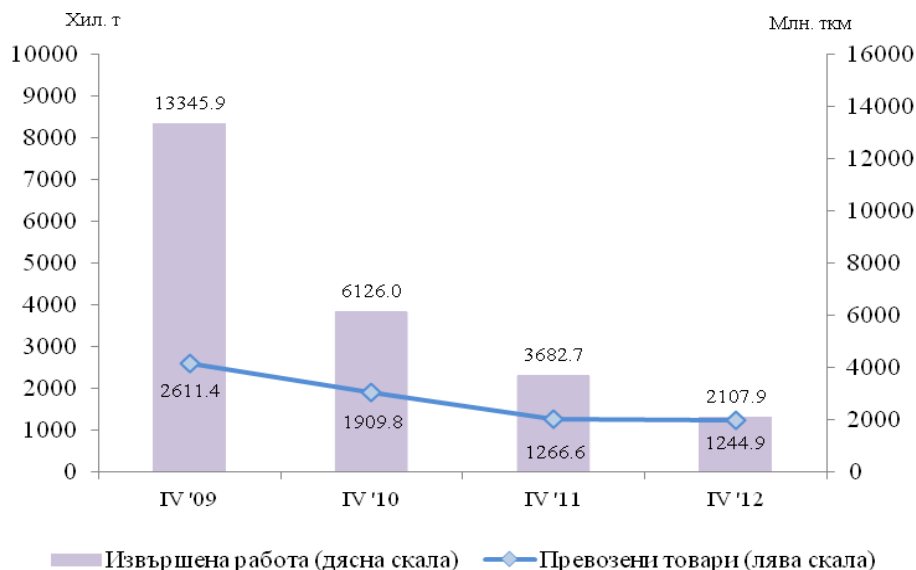


Воден транспорт

Превозените товари от водния транспорт през четвъртото тримесечие на 2012 г. са с 1.7% по-малко спрямо съответното тримесечие на 2011 г., което основно се дължи на по-малкото количество товари, превозени от морския транспорт (фиг. 5).

Извършената работа, измерена в тонкилометри, също отбелязва спад от 42.8% в сравнение с четвъртото тримесечие на 2011 г. (фиг. 5). Както при превозените товари, така и при извършената работа намалението се дължи основно на по-малкия обем извършена работа от морския транспорт (48.4%).

Фиг. 5. Превозени товари и извършена работа от водния транспорт по тримесечия

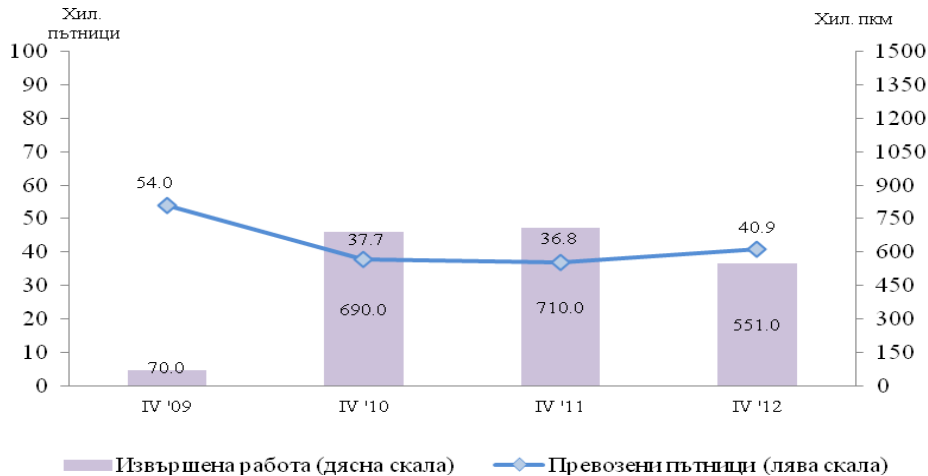




www.nsi.bg

През четвъртото тримесечие на 2012 г. **превозените пътници** от водния транспорт са с 11.1% повече в сравнение с четвъртото тримесечие на предходната година. Същевременно обаче **извършената работа** намалява с 22.4%, което основно се дължи на морския транспорт (фиг. 6).

Фиг. 6. Превозени пътници и извършена работа от водния транспорт по тримесечия

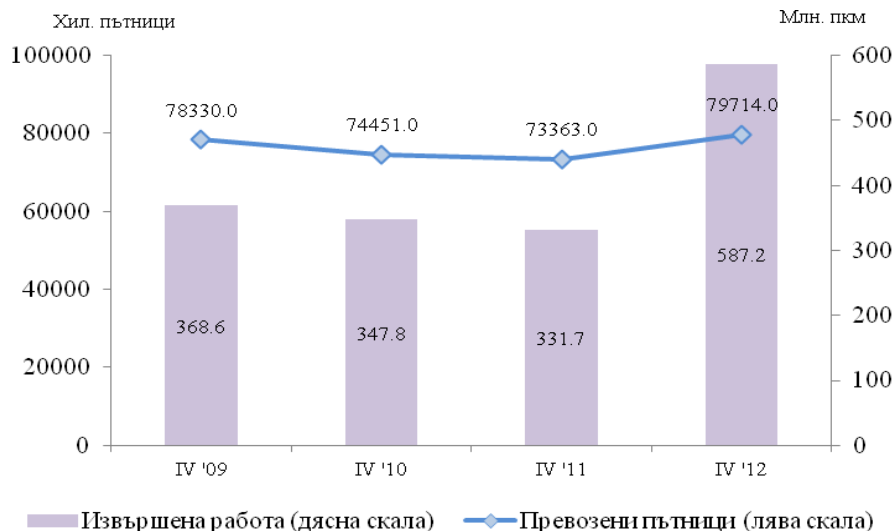


Градски електротранспорт

Броят на **превозените пътници** от градския електротранспорт (трамваен, тролейбусен и метро) през четвъртото тримесечие на 2012 г. е **79 714.0** хил., или с 8.7% повече от съответното тримесечие на предходната година (фиг. 7). Увеличението се дължи основно на по-големия брой превозени пътници от метрополитена (43.5%), докато при тролейбусния транспорт е регистрирано намаление от 1.7%.

Извършената работа също отбелязва ръст от 77.0% спрямо съответното тримесечие на 2011 г., като достига 587.2 млн. пкм, и е резултат от по-голямото средно превозно разстояние (с 9 км), на което са били превозени пътниците от метрополитена.

Фиг. 7. Превозени пътници и извършена работа от градския електротранспорт по тримесечия





Методологични бележки

Сухопътният товарен транспорт включва превоза на товари с превозни средства на железопътния и автомобилния транспорт с българска регистрация, както и преноса на продукти по тръбопроводната мрежа в страната.

Сухопътният пътнически транспорт включва превоза на пътници с превозни средства на железопътния и автобусния транспорт с българска регистрация.

Водният транспорт включва превоза на пътници и товари и извършената работа с морски и речни плавателни съдове с българска регистрация.

Градският електротранспорт включва превозените пътници и извършената работа от тролейбусния транспорт в страната, трамвайния транспорт и метрото в гр. София.

Превозени товари (тонове) - измерва общото количество превозени товари **срещу заплащане** между два пункта (място на натоварване и място на разтоварване).

Извършена работа при товарните превози (тонкилометри) - съответства на превоза на един тон товар на разстояние един километър.

Превозени пътници (брой) - включва общо превозените пътници със съответния вид транспорт с **платени билети** между два пункта (място на качване и място на слизане).

Извършена работа при пътническите превози (пътниккилометри) - съответства на превозването на един пътник на разстояние един километър.



Основни показатели на товарния транспорт през четвъртото тримесечие на 2011 и 2012 година

Товарен транспорт	IV трим. 2011	IV трим. 2012	IV трим. 2012 спрямо IV трим. 2011 - %
Сухопътен транспорт - превозени товари			
Общо - хил. т	25823.1	29254.5	113.3
Вътрешни превози	18277.2	21458.0	117.4
Международни превози	7545.9	7796.5	103.3
Сухопътен транспорт - извършена работа			
Общо - млн. ткм	6759.4	7418.3	109.7
Вътрешни превози	1961.3	2002.0	102.1
Международни превози	4798.1	5416.3	112.9
Воден транспорт - превозени товари			
Общо - хил. т	1266.6	1244.9	98.3
Вътрешни превози	9.5	3.4	35.8
Международни превози	1257.1	1241.5	98.8
Воден транспорт - извършена работа			
Общо - млн. ткм	3682.7	2107.9	57.2
Вътрешни превози	1.4	0.3	21.4
Международни превози	3681.3	2107.6	57.3

Таблица 2

Основни показатели на пътническия транспорт през четвъртото тримесечие на 2011 и 2012 година

Пътнически транспорт	IV трим. 2011	IV трим. 2012	IV трим. 2012 спрямо IV трим. 2011 - %
Сухопътен транспорт - превозени пътници			
Общо - хиляди	132832.9	136365.1	102.7
Вътрешни превози	132411.7	135850.5	102.6
Международни превози	421.2	514.6	122.2
Сухопътен транспорт - извършена работа			
Общо - млн. пкм	3194.4	3121.1	97.7
Вътрешни превози	2733.0	2646.1	96.8
Международни превози	461.4	475.0	102.9
Воден транспорт - превозени пътници			
Общо - хиляди	36.8	40.9	111.1
Вътрешни превози	-	-	-
Международни превози	36.8	40.9	111.1
Воден транспорт - извършена работа			
Общо - млн. пкм	0.71	0.55	77.6
Вътрешни превози	-	-	-
Международни превози	0.71	0.55	77.6
Градски електротранспорт - превозени пътници			
Общо - хиляди	73363.0	79714.0	108.7
Градски електротранспорт - извършена работа			
Общо - млн. пкм	331.7	587.2	177.0