

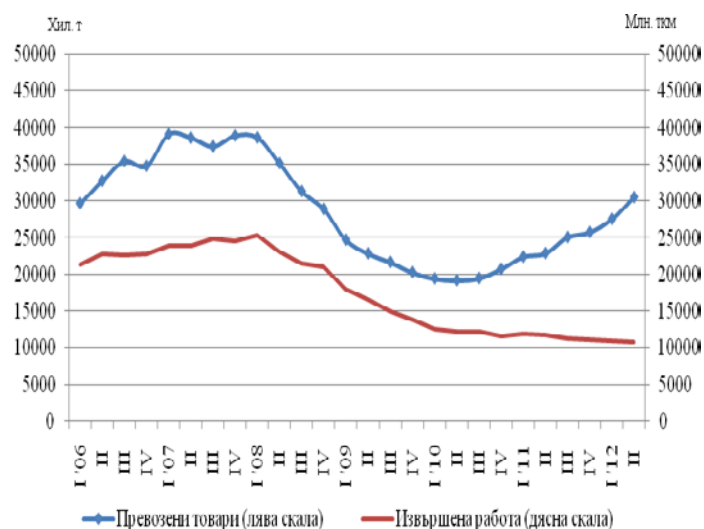


ПРЕВОЗЕНИ ТОВАРИ И ПЪТНИЦИ И ИЗВЪРШЕНА РАБОТА ПРЕЗ ВТОРОТО ТРИМЕСЕЧИЕ НА 2012 Г. ПО ВИДОВЕ ТРАНСПОРТ (ПРЕДВАРИТЕЛНИ ДАННИ)

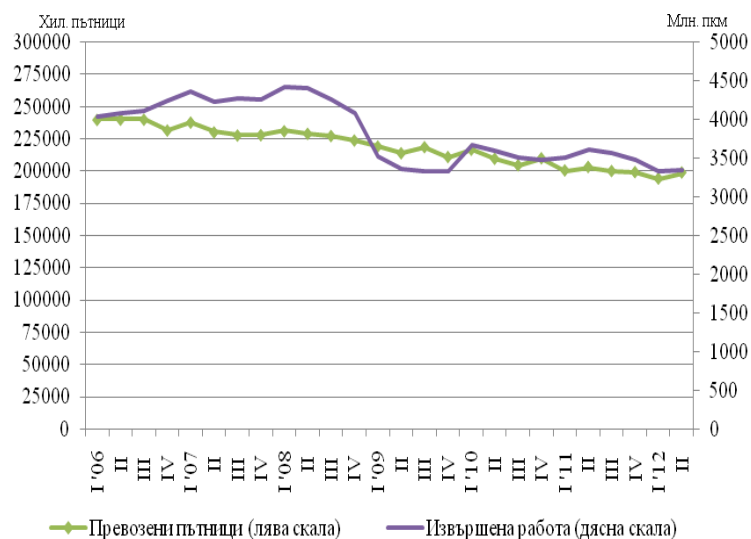
По предварителни данни на НСИ през второто тримесечие на 2012 г. превозените товари от сухопътния и водния транспорт на базата на сезонно изгладени данни се увеличават с 10.8% в сравнение с предходното тримесечие, а извършената работа, която е резултат от действителното разстояние, на което са превозени товарите, намалява с 1.6% (фиг. 1).

Превозените пътници от сухопътния, водния и градския електротранспорт се увеличават с 2.4%, а извършената работа - с 0.3% спрямо първото тримесечие на 2012 година (фиг. 2).

Фиг. 1. Превозени товари и извършена работа от товарния транспорт (Сезонно изгладени данни)



Фиг. 2. Превозени пътници и извършена работа от пътническия транспорт (Сезонно изгладени данни)



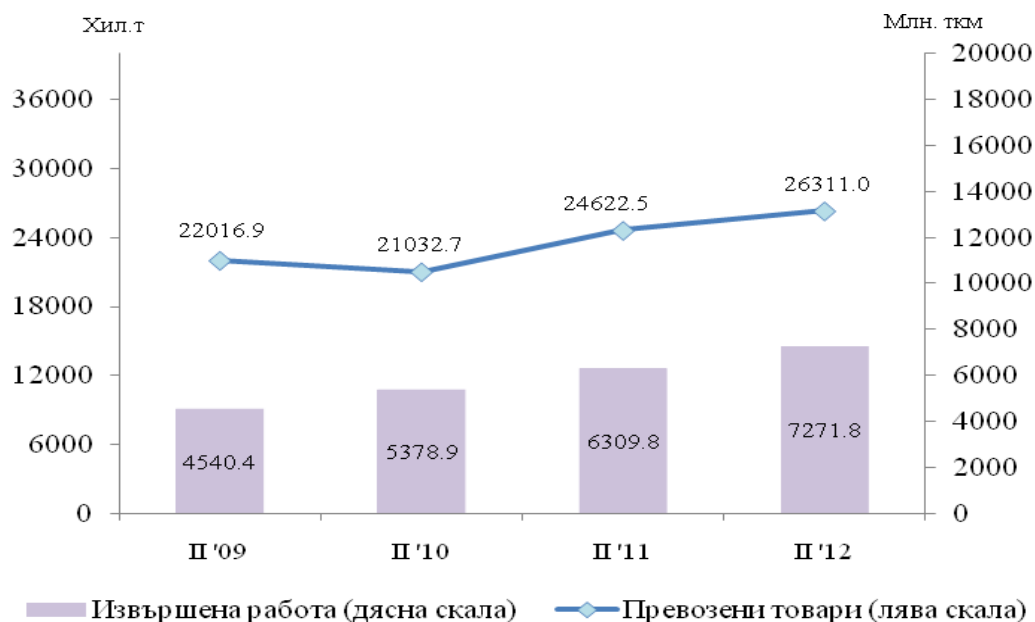


Сухопътен транспорт

През второто тримесечие на 2012 г. **превозените товари** от сухопътния транспорт нарастват с 1 688.5 хил. т, или с 6.9%, спрямо съответното тримесечие на 2011 година (фиг. 3). Увеличение се наблюдава както при вътрешните, така и при международните превози - съответно с 4.8 и 12.0%.

Извършената работа също отбелязва ръст от 15.2% и достига 7 271.8 млн. ткм, което основно се дължи на по-голямото средно превозно разстояние при международните превози (фиг. 3). Увеличението на извършената работа при международните превози е с 30.7%, докато при вътрешните превози тя намалява с 21.6%.

Фиг. 3. Превозени товари и извършена работа от сухопътния транспорт по тримесечия

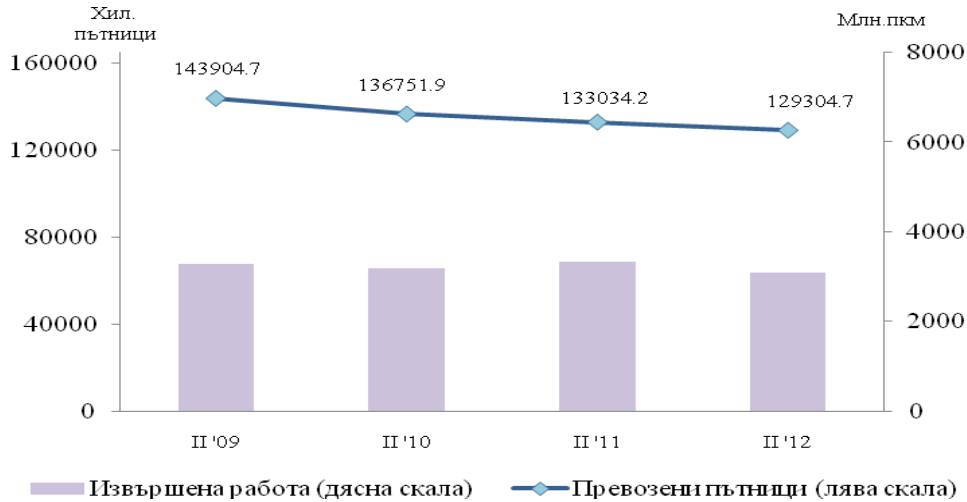


Броят на **превозените пътници** от железопътния и автобусния транспорт през второто тримесечие на 2012 г. е 129 304.7 хил., или с 2.8% по-малко спрямо същия период на предходната година (фиг. 4). Намалението на превозените пътници от железопътния транспорт е с 11.6%, а от автобусния транспорт - с 2.3%, и се дължи главно на вътрешните превози.

Същевременно **извършената работа** е 3 093.4 млн. пкм или със 7.1% по-малко в сравнение с второто тримесечие на 2011 година (фиг. 4). Намалението отново е в резултат на спада при вътрешните превози, като в железопътния транспорт той е 11.3%, а в автобусния транспорт - 9.3%.



Фиг. 4. Превозени пътници и извършена работа от сухопътния транспорт по тримесечия

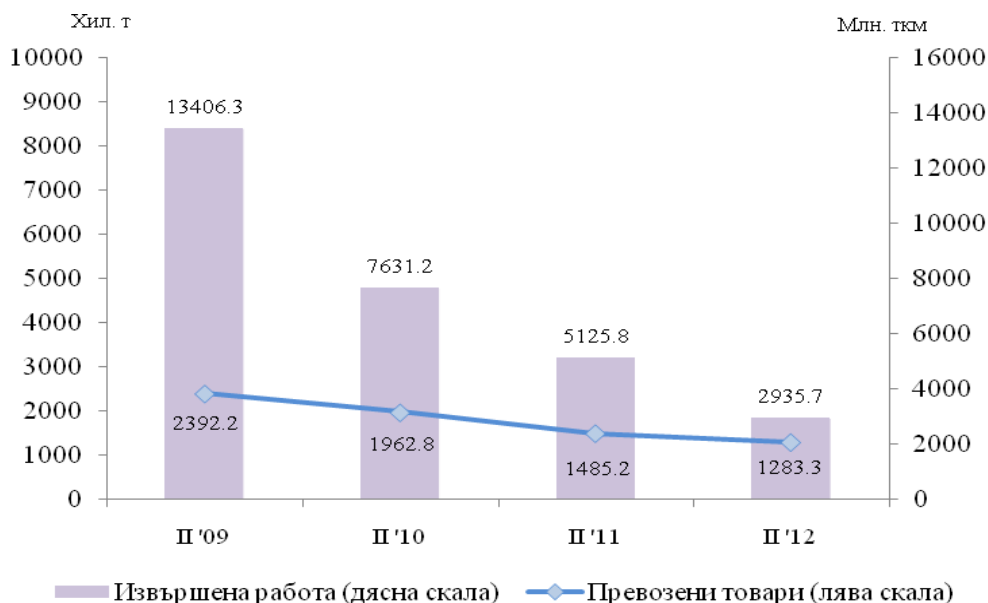


Воден транспорт

При **превозените товари** от водния транспорт през второто тримесечие на 2012 г. се наблюдава спад от 13.6% спрямо съответното тримесечие на 2011 г. (фиг. 5). При морския транспорт, който през текущото тримесечие е извършвал само международни превози, намалението на превозените товари е с 30.3%, докато при речния транспорт е регистриран ръст от 2.4%.

Извършената работа, измерена в тонкилометри, също отбелязва спад от 42.7% в сравнение с второто тримесечие на 2011 г. (фиг. 5). При морския транспорт намалението е с 46.8% и е в резултат не само на по-малкото количество превозени товари, но и на по-малкото средно превозно разстояние.

Фиг. 5. Превозени товари и извършена работа от водния транспорт по тримесечия

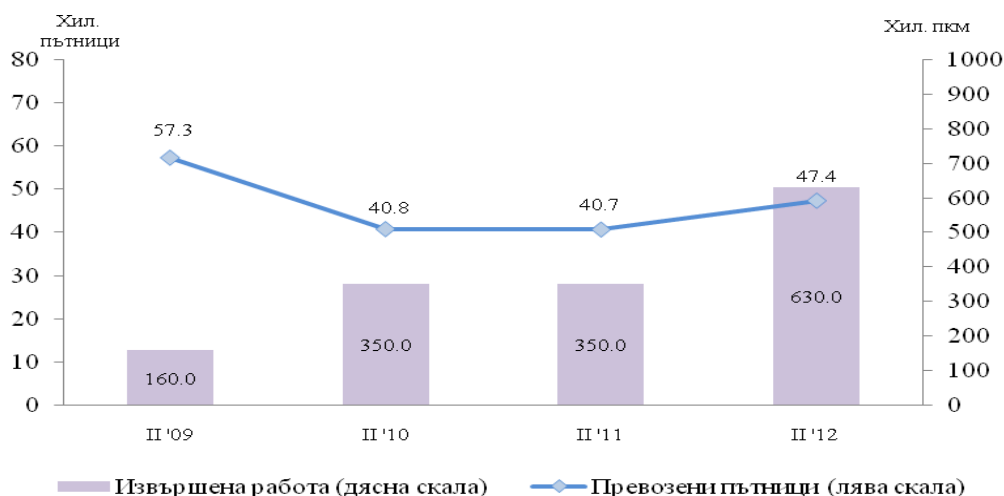




Броят на превозените пътници от водния транспорт през второто тримесечие на 2012 г. се увеличава спрямо съответния период на предходната година с 16.3%, което се дължи както на морския, така и на речния транспорт (фиг. 6).

Същевременно извършената работа се увеличава с 25 хил. пкм, или с 65.9%, в сравнение с второто тримесечие на 2011 г. (фиг. 6), но това е в резултат на по-дългото средно превозно разстояние на превозените пътници от морския транспорт.

Фиг. 6. Превозени пътници и извършена работа от водния транспорт по тримесечия

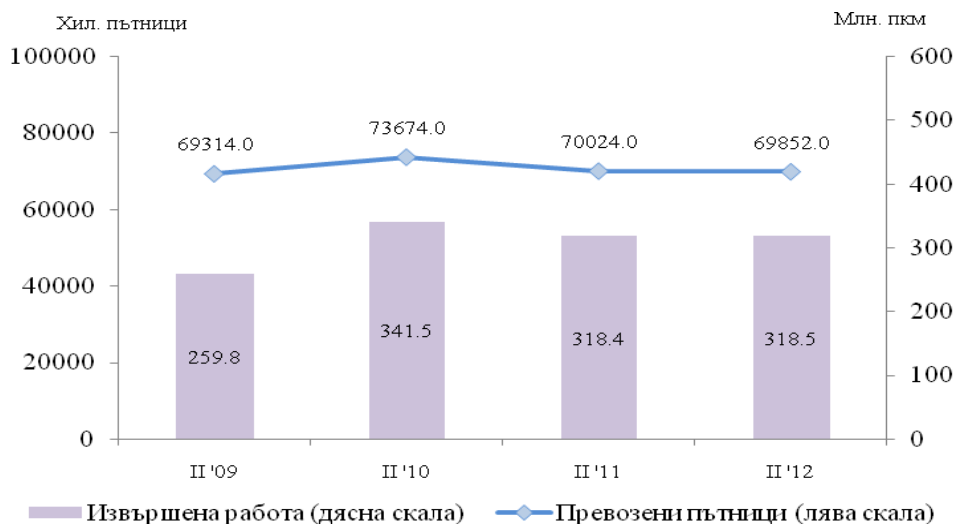


Градски електротранспорт

През второто тримесечие на 2012 г. предприятията от градския електротранспорт са превозили общо **69 852.0 хиляди пътници** (фиг. 7). Спрямо съответното тримесечие на 2011 г. превозените пътници са с 0.2% по-малко.

Извършената работа достига 318.5 млн. пкм и не отбелязва изменение спрямо съответния период на 2011 година.

Фиг. 7. Превозени пътници и извършена работа от градския електротранспорт по тримесечия





Методологични бележки

Сухопътният товарен транспорт включва превоза на товари с превозни средства на железопътния и автомобилния транспорт с българска регистрация, както и преноса на продукти по тръбопроводната мрежа в страната.

Сухопътният пътнически транспорт включва превоза на пътници с превозни средства на железопътния и автобусния транспорт с българска регистрация.

Водният транспорт включва превоза на пътници и товари и извършената работа с морски и речни плавателни съдове с българска регистрация.

Градският електротранспорт включва превозените пътници и извършената работа от тролейбусния транспорт в страната, трамвайния транспорт и метрото в гр. София.

Превозени товари (тонове) - измерва общото количество превозени товари **срещу заплащане** между два пункта (място на натоварване и място на разтоварване).

Извършена работа при товарните превози (тонкилометри) - съответства на превоза на един тон товар на разстояние един километър.

Превозени пътници (брой) - включва общо превозените пътници със съответния вид транспорт **с платени билети** между два пункта (място на качване и място на слизане).

Извършена работа при пътническите превози (пътниккилометри) - съответства на превозването на един пътник на разстояние един километър.



**Основни показатели на товарния транспорт през
второто тримесечие на 2011 и 2012 година**

Товарен транспорт	II трим. 2011	II трим. 2012	Изменение в % спрямо II трим. 2011
Сухопътен транспорт - превозени товари			
Общо - хил. т	24622.5	26311.0	106.9
Вътрешни превози	17608.2	18458.1	104.8
Международни превози	7014.3	7852.9	112.0
Сухопътен транспорт - извършена работа			
Общо - млн. ткм	6309.8	7271.8	115.2
Вътрешни превози	1867.6	1464.0	78.4
Международни превози	4442.2	5807.8	130.7
Воден транспорт - превозени товари			
Общо - хил. т	1485.2	1283.3	86.4
Вътрешни превози	6.1	-	-
Международни превози	1479.1	1283.3	86.8
Воден транспорт - извършена работа			
Общо - млн. ткм	5125.8	2935.7	57.3
Вътрешни превози	1.0	-	-
Международни превози	5124.8	2935.7	57.3

“-“ - няма случай.



**Основни показатели на пътническия транспорт през
второто тримесечие на 2011 и 2012 година**

Пътнически транспорт	II трим. 2011	II трим. 2012	Изменение в % спрямо II трим. 2011
Сухопътен транспорт - превозени пътници			
Общо – хил.	133034.2	129304.7	97.2
Вътрешни превози	132614.5	128786.4	97.1
Международни превози	419.7	518.3	123.5
Сухопътен транспорт - извършена работа			
Общо - млн. пкм	3330.8	3093.4	92.9
Вътрешни превози	2876.2	2598.6	90.3
Международни превози	454.6	494.8	108.8
Воден транспорт - превозени пътници			
Общо – хил.	40.7	47.4	116.5
Вътрешни превози	0.3	4.4	1760.0
Международни превози	40.4	43.0	106.4
Воден транспорт - извършена работа			
Общо - млн. пкм	0.38	0.63	164.7
Вътрешни превози	0.01	0.08	640.0
Международни превози	0.37	0.55	148.6
Градски електротранспорт - превозени пътници			
Общо – хил.	70024.0	69852.0	99.8
Градски електротранспорт - извършена работа			
Общо - млн. пкм	318.4	318.5	100.0