

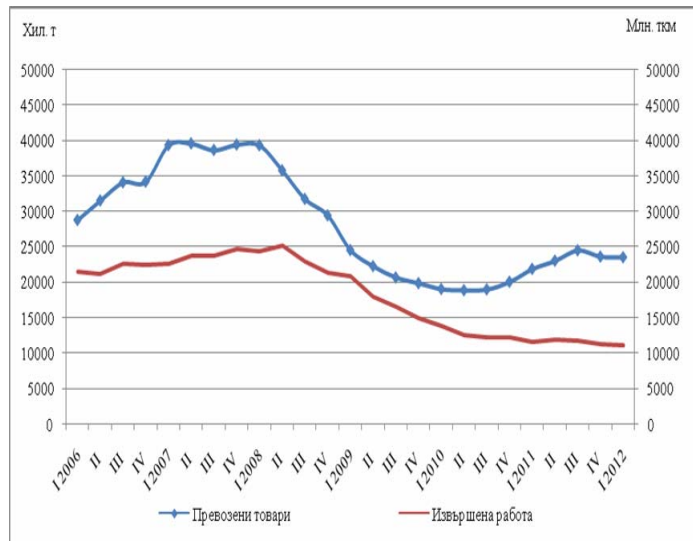


ПРЕВОЗЕНИ ТОВАРИ И ПЪТНИЦИ И ИЗВЪРШЕНА РАБОТА ПРЕЗ ПЪРВОТО ТРИМЕСЕЧИЕ НА 2012 Г. ПО ВИДОВЕ ТРАНСПОРТ

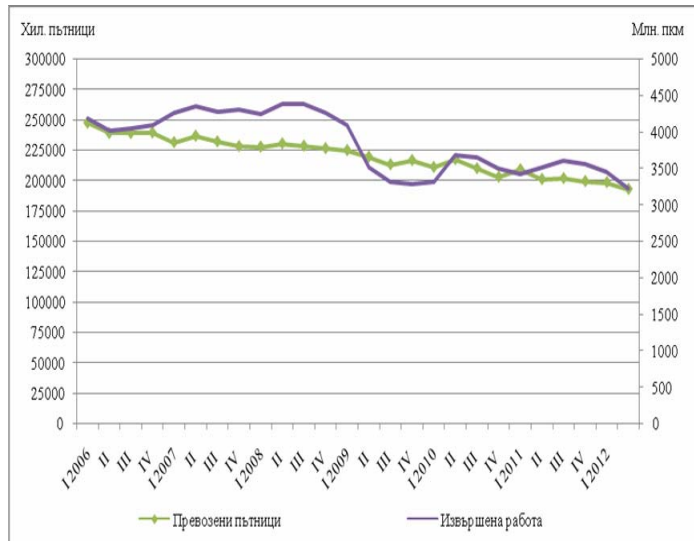
По предварителни данни на НСИ през първото тримесечие на 2012 г. превозените товари от сухопътния и водния транспорт на базата на сезонно изгладени данни¹ намаляват с 0.4% в сравнение с четвъртото тримесечие на 2011 г., а извършената работа, която е резултат от действителното разстояние, на което са превозени товарите, намалява с 1.9%.

Превозените пътници от сухопътния, водния и градския електротранспорт намаляват с 2.8%, а извършената работа - с 6.7% спрямо предходното тримесечие.

Фиг. 1. Превозени товари и извършена работа от товарния транспорт (Сезонно изгладени данни)



Фиг. 2. Превозени пътници и извършена работа от пътническият транспорт (Сезонно изгладени данни)



¹ Сезонното изглаждане е статистически метод за отстраняване на сезонния компонент на времевия ред и е особено подходящо за дългосрочни сравнения на данните.



Сухопътен транспорт

През първото тримесечие на 2012 г. **превозените товари** от сухопътния транспорт при вътрешните и международните превози намаляват с 1 453.5 хил. т, или със 7.0% спрямо съответното тримесечие на 2011 година. Намалението се дължи на вътрешните превози, където спадът е с 18.5%, докато превозените товари при международните превози се увеличават с 16.3%.

Същевременно **извършената работа** се увеличава с 653.9 млн. ткм, или с 10.8%, като това е в резултат на международните превози, където превозното разстояние на товарите е значително по-голямо отколкото при вътрешните превози. Увеличението на извършената работа при международните превози е с 14.2%, докато при вътрешните превози тя намалява с 0.4%.

Фиг. 3. Превозени товари и извършена работа от сухопътния транспорт по тримесечия

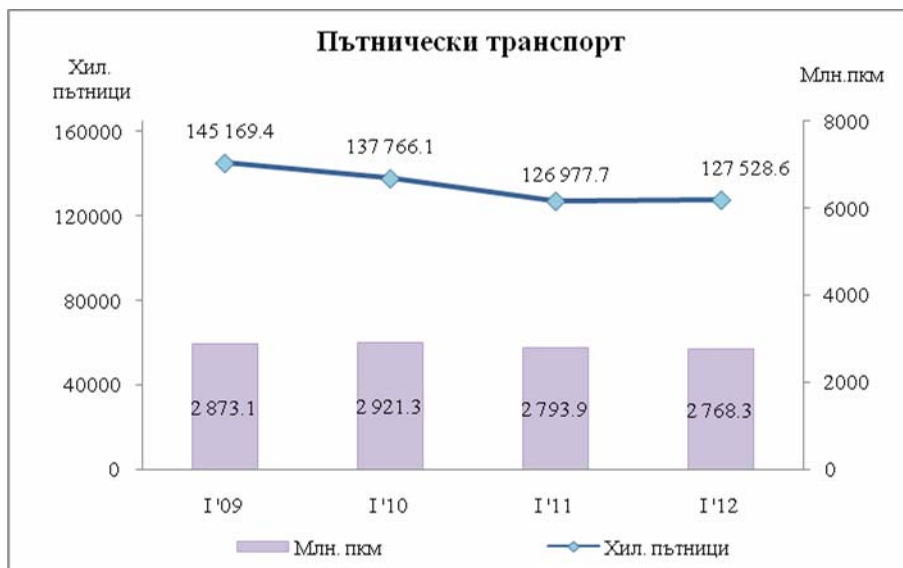


През първото тримесечие на 2012 г. броят на **превозените пътници** от железопътния и автобусния транспорт при вътрешните и международните превози е 127 528.6 хил., или с 0.4% повече спрямо същия период на предходната година. Увеличение се наблюдава при международните превози, които отбелязват ръст от 23.0%. Превозените пътници от автобусния транспорт нарастват с 1 455.8 хил., или с 1.2%, докато при железопътния транспорт те намаляват с 904.9 хил., или с 12.7%.

Извършената работа, измерена в пътниккилометри, е 2 768.3 млн. пкм, или с 0.9% по-малко в сравнение с първото тримесечие на 2011 година. Намалението се дължи основно на железопътния транспорт, където спадът е с 10.7%.



Фиг. 4. Превозени пътници и извършена работа от сухопътния транспорт по тримесечия

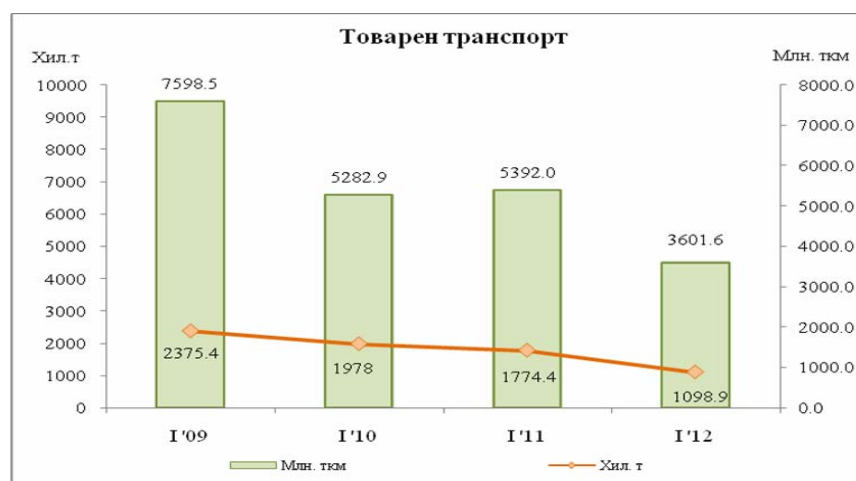


Воден транспорт

При **превозените товари** от водния транспорт през първото тримесечие на 2012 г. се наблюдава спад от 38.1% спрямо съответното тримесечие на 2011 г., като намалението е както при морския, така и при речния транспорт. При морския транспорт, който през текущото тримесечие е извършвал само международни превози, намалението на превозените товари е с 55.4%, а при речния транспорт - с 13.4%.

Извършената работа, измерена в тонкилометри, също отбелязва спад от 33.2% в сравнение с първото тримесечие на 2011 година. При морския транспорт намалението е с 33.9%, а при речния транспорт - с 25.2%, и е в резултат не само на количеството на превозените товари, но и на по-малкото средно превозно разстояние.

Фиг. 5. Превозени товари и извършена работа от водния транспорт по тримесечия

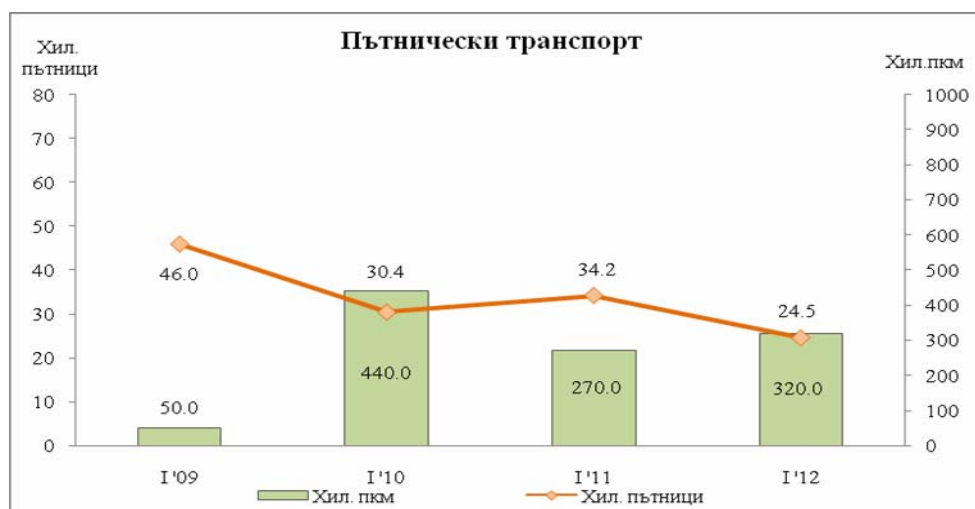




Броят на **превозените пътници** от водния транспорт през първото тримесечие на 2012 г. също отбелязва спад от 28.3% спрямо съответния период на предходната година, което изцяло се дължи на речния транспорт. Превозените пътници от морския транспорт се увеличават с 43.5%, но поради малкия им брой в общо превозените пътници това увеличение не оказва влияние върху общия резултат.

Същевременно **извършената работа** се увеличава с 50 хил. пкм, или с 18.5% в сравнение с първото тримесечие на 2011 г., но това е в резултат на по-дългото средно превозно разстояние на превозените пътници от морския транспорт.

Фиг. 6. Превозени пътници и извършена работа от водния транспорт по тримесечия



Градски електротранспорт

През първото тримесечие на 2012 г. предприятията от градския електротранспорт са превозили общо **72 371.0 хил. пътници**. Спрямо съответното тримесечие на 2011 г. превозените пътници са с 0.2% по-малко.

Извършената работа, измерена в пътниккилометри, също намалява спрямо съответния период на 2011 г. с 1.4%. Намаление отчитат всички видове електротранспорт - при тролейбусите то е с 0.7%, при трамваите - с 1.1%, а при метрополитена - с 2.1%.



Фиг. 7. Превозени пътници и извършена работа от градския електротранспорт по тримесечия





Сухопътният товарен транспорт включва превоза на товари с превозни средства на железопътния и автомобилния транспорт с българска регистрация, както и преноса на продукти по тръбопроводната мрежа в страната.

Сухопътният пътнически транспорт включва превоза на пътници с превозни средства на железопътния и автобусния транспорт с българска регистрация.

Водният транспорт включва превоза на пътници и товари и извършената работа с морски и речни плавателни съдове с българска регистрация.

Градският електротранспорт включва превозените пътници и извършената работа от тролейбусния транспорт в страната, трамвайния транспорт и метрото в гр. София.

Превозени товари (тонове) - измерва общото количество превозени товари **срещу заплащане** между два пункта (място на натоварване и място на разтоварване).

Извършена работа при товарните превози (тонкилометри) - съответства на превоза на един тон товар на разстояние един километър.

Превозени пътници (брой) - включва общо превозените пътници със съответния вид транспорт **с платени билети** между два пункта (място на качване и място на слизане).

Извършена работа при пътническите превози (пътниккилометри) - съответства на превозването на един пътник на разстояние един километър.



**Основни показатели на товарния транспорт през
първото тримесечие на 2011 и 2012 година**

Товарен транспорт	I трим. 2011	I трим. 2012	Изменение в % спрямо I трим. 2011
Сухопътен транспорт - превозени товари			
Общо - хил. т	20656.0	19202.5	93.0
Вътрешни превози	13824.8	11260.6	81.5
Международни превози	6831.2	7941.9	116.3
Сухопътен транспорт - извършена работа			
Общо - млн. ткм	6053.7	6707.6	110.8
Вътрешни превози	1411.3	1405.3	99.6
Международни превози	4642.4	5302.3	114.2
Воден транспорт - превозени товари			
Общо - хил. т	1774.4	1098.9	61.9
Вътрешни превози	8.1	17.7	218.5
Международни превози	1766.3	1081.2	61.2
Воден транспорт - извършена работа			
Общо - млн. ткм	5392.0	3601.6	66.8
Вътрешни превози	1.1	1.0	90.9
Международни превози	5390.9	3600.6	66.8


**Основни показатели на пътническия транспорт през
първото тримесечие на 2011 и 2012 година**

Пътнически транспорт	I трим. 2011	I трим. 2012	Изменение в % спрямо I трим. 2011
Сухопътен транспорт - превозени пътници			
Общо - хил.	126977.7	127528.6	100.4
Вътрешни превози	126676.3	127157.8	100.4
Международни превози	301.4	370.8	123.0
Сухопътен транспорт - извършена работа			
Общо - млн. пкм	2793.9	2768.3	99.1
Вътрешни превози	2533.1	2392.7	94.5
Международни превози	260.8	375.6	144.0
Воден транспорт - превозени пътници			
Общо - хил.	34.2	24.5	71.6
Вътрешни превози	0.0	0.0	0.0
Международни превози	34.2	24.5	71.6
Воден транспорт - извършена работа			
Общо - млн. пкм	0.27	0.32	118.5
Вътрешни превози	0.0	0.0	0.0
Международни превози	0.27	0.32	118.5
Градски електротранспорт - превозени пътници			
Общо - хил.	72526.0	72371.0	99.8
Градски електротранспорт - извършена работа			
Общо - млн. пкм	330.2	325.6	98.6