



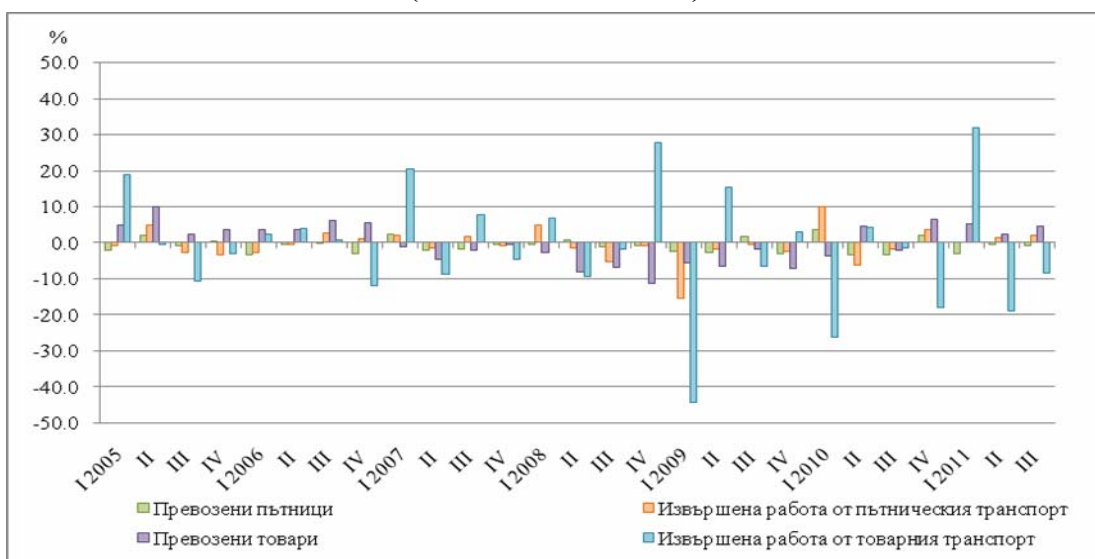
## ПРЕВОЗЕНИ ТОВАРИ И ПЪТНИЦИ И ИЗВЪРШЕНА РАБОТА ПРЕЗ ТРЕТОТО ТРИМЕСЕЧИЕ НА 2011 Г. ПО ВИДОВЕ ТРАНСПОРТ

### Индекси на товарния и пътническият транспорт

По предварителни данни на НСИ през третото тримесечие на 2011 г. общият индекс на превозените товари от сухопътния и водния транспорт, изчислен от сезонно изгладени данни<sup>1</sup>, нараства с 4.6% спрямо предходното тримесечие, а индексът на извършената работа, която е резултат от действителното разстояние, на което са превозени товарите, намалява с 8.5%.

Общият индекс на превозените пътници от сухопътния и водния транспорт и градския електротранспорт намалява с 0.9% спрямо предходното тримесечие, а на извършената работа се увеличава с 2.0%.

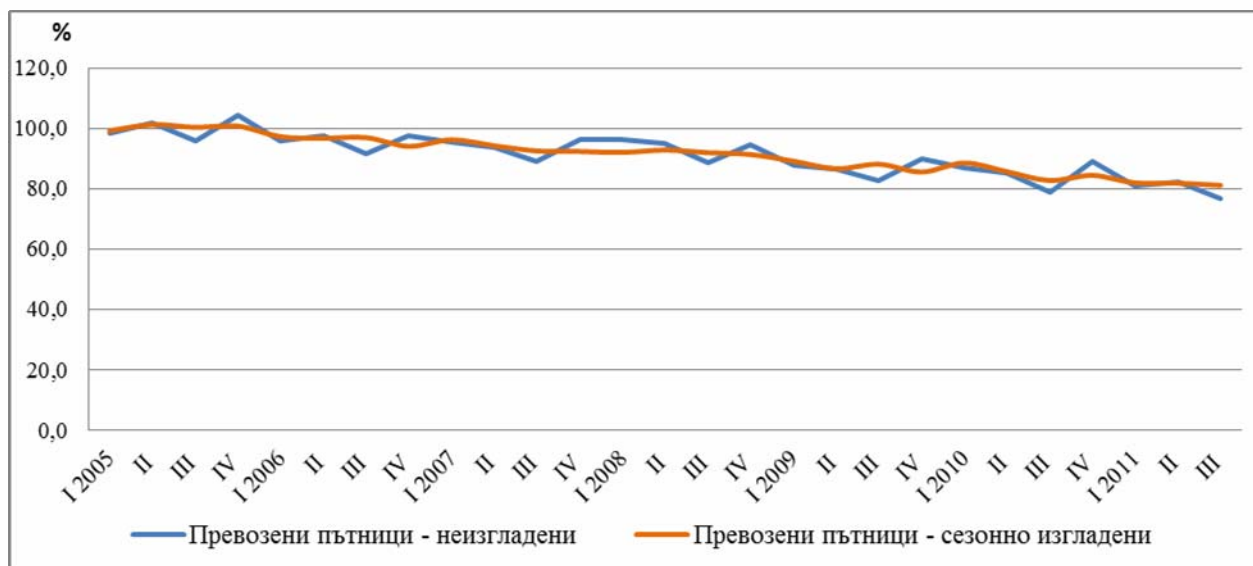
**Фиг. 1. Изменение на индексите на пътническия и товарния транспорт спрямо предходното тримесечие (Сезонно изгладени)**



<sup>1</sup> Сезонното изглаждане е статистически метод за отстраняване на сезонния компонент на времевия ред и е особено подходящ за дългосрочни сравнения.



**Фиг. 2. Индекси на превозените пътници от пътническия транспорт  
(2005 = 100)**



**Фиг. 3. Индекси на превозените товари от товарния транспорт  
(2005 = 100)**



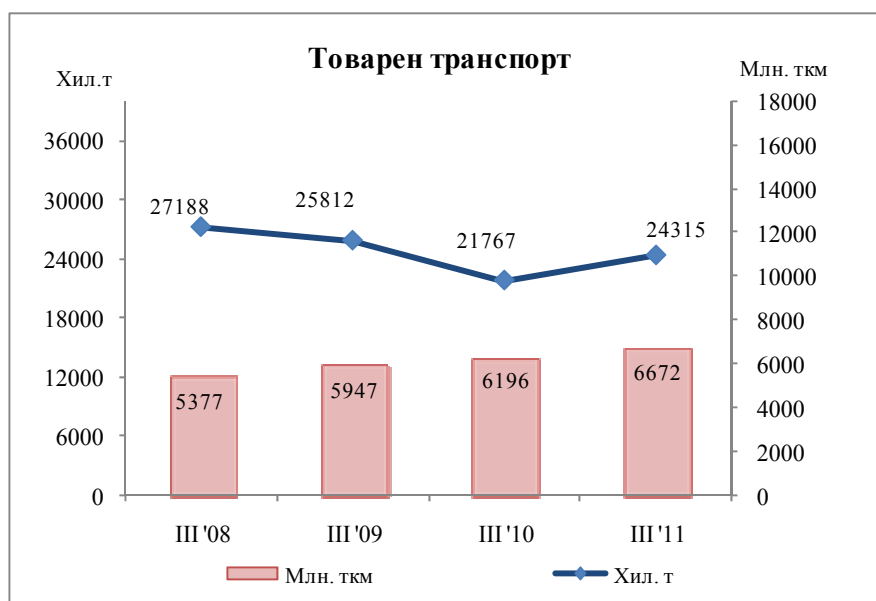
### Сухопътен транспорт

През третото тримесечие на 2011 г. **превозените товари** със сухопътен транспорт по предварителни данни нарастват с 11.7% в сравнение със съответното тримесечие на 2010 година. Увеличение се наблюдава както при вътрешните, така и при международните превози - съответно с 9.6 и 17.5%, което до голяма степен се дължи на тръбопроводния транспорт.



Същевременно **извършената работа през третото тримесечие на 2011 г. достига 6 671.6 млн. ткм**, което е със **7.7% повече** в сравнение със същия период на предходната година. Увеличението се дължи основно на вътрешните превози, при които нарастването е с **10.9%**.

**Фиг. 4. Превозени товари и извършена работа от сухопътния транспорт по тримесечия**

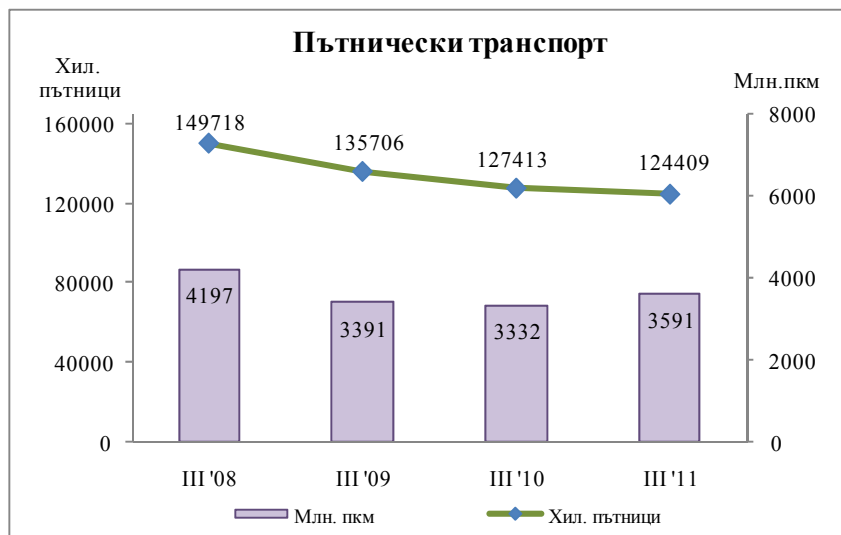


През третото тримесечие на 2011 г. **превозените пътници са 124 409.2 хил.**, или с **2.4% по-малко** спрямо съответното тримесечие на 2010 година. При международните превози има увеличение от **14.5%**, но поради незначителния им относителен дял (**0.5%** от общия брой на превозените пътници) това не оказва влияние върху общия резултат. Превозените пътници от автобусния транспорт намаляват с **3 154.5 хил.**, докато при железопътния транспорт те се увеличават с **2.0%**.

**Извършената работа** достига **3 591.2 млн. пкм** и отбелязва ръст от **7.8%** в сравнение със същия период на предходната година. Увеличението се дължи на международните превози и е в резултат на по-голямото средно превозно разстояние при автобусния транспорт.



**Фиг. 5. Превозени пътници и извършена работа от сухопътния транспорт по тримесечия**

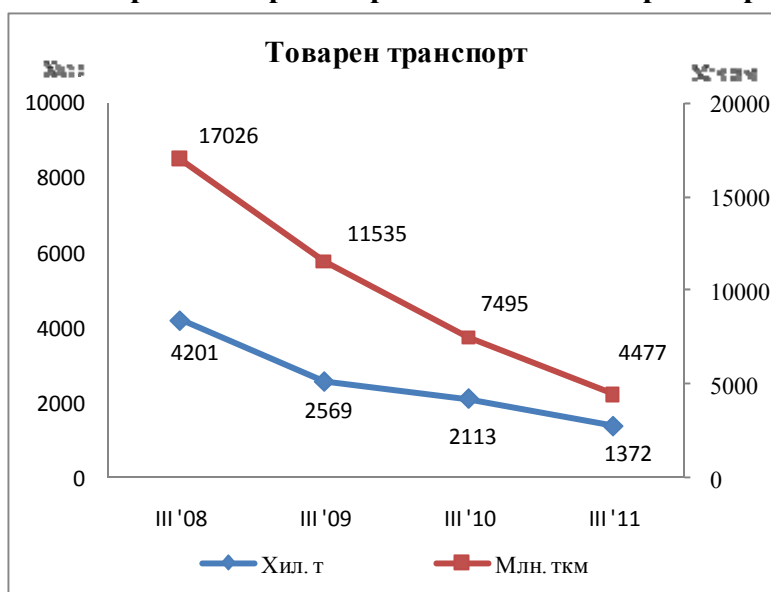


### Воден транспорт

При **превозените товари** от водния транспорт през третото тримесечие на 2011 г. е регистриран спад от 35.1% спрямо същото тримесечие на 2010 г., което се дължи на по-малкото превозени товари от морския транспорт. Намаление се наблюдава и при речния транспорт, при който превозените товари са с 9.0% по-малко от отчетените през съответния период на предходната година.

**Извършената работа** е 4 477.2 млн. ткм и в сравнение с третото тримесечие на 2010 г. е регистриран спад от 40.3%, като при морския транспорт той е 40.7%, а при речния транспорт - 33.7%.

**Фиг. 6. Превозени товари и извършена работа от водния транспорт по тримесечия**





Броят на **превозените пътници** от водния транспорт през третото тримесечие на 2011 г. се увеличава спрямо същия период на предходната година с 10.8%, което изцяло се дължи на речния транспорт.

Същевременно обаче **извършената работа**, измерена в пътничкилометри, намалява с 80 хил. пкм, или с 11.1% в сравнение със съответния период на 2011 г. в резултат на по-късото средно превозно разстояние.

**Фиг. 7. Превозени пътници и извършена работа от водния транспорт по тримесечия**



### Градски електротранспорт

През третото тримесечие на 2011 г. предприятията от градския електротранспорт са превозили **64 268 хил. пътници**. Спрямо съответното тримесечие на 2010 г. превозените пътници са с 3.2% по-малко, като най-голямо е намалението при тролейбусния транспорт - с 1 157 хил. пътници, или с 4.7%.

**Извършената работа**, измерена в пътничкилометри, също намалява (с 5.3%) спрямо съответния период на 2010 г., което основно се дължи на тролейбусния транспорт, при който намалението е със 7.4%.



**Фиг. 8. Превозени пътници и извършена работа от градския електротранспорт по тримесечия**





**Сухопътният товарен транспорт** включва превоза на товари с превозни средства на железопътния и автомобилния транспорт с българска регистрация, както и преноса на продукти по тръбопроводната мрежа в страната.

**Сухопътният пътнически транспорт** включва превоза на пътници с превозни средства на железопътния и автобусния транспорт с българска регистрация.

**Водният транспорт** включва превоза на пътници и товари и извършената работа с морски и речни плавателни съдове с българска регистрация.

**Градският електротранспорт** включва превозените пътници и извършената работа от тролейбусния транспорт в страната, трамвайния транспорт и метрото в гр. София.

**Превозени товари (тонове)** - измерва общото количество превозени товари **срещу заплащане** между два пункта (място на натоварване и място на разтоварване).

**Извършена работа при товарните превози (тонкилометри)** - съответства на превоза на един тон товар на разстояние един километър.

**Превозени пътници (брой)** - включва общо превозените пътници със съответния вид транспорт с **платени билети** между два пункта (място на качване и място на слизане).

**Извършена работа при пътническите превози (пътниккилометри)** - съответства на превозването на един пътник на разстояние един километър.



ПРИЛОЖЕНИЕ

Таблица 1

**Основни показатели на товарния транспорт през  
третото тримесечие на 2010 и 2011 година**

Товарен транспорт	III трим. 2010	III трим. 2011	Изменение в % спрямо III трим. на 2010 г.
Сухопътен транспорт - превозени товари			
<b>Общо - хил. т</b>	<b>21766.8</b>	<b>24314.8</b>	<b>111.7</b>
Вътрешни превози	15884.5	17403.7	109.6
Международни превози	5882.3	6911.1	117.5
Сухопътен транспорт - извършена работа			
<b>Общо - млн. ткм</b>	<b>6169.3</b>	<b>6671.6</b>	<b>108.1</b>
Вътрешни превози	1551.4	1721.1	110.9
Международни превози	4644.9	4950.5	106.6
Воден транспорт - превозени товари			
<b>Общо - хил. т</b>	<b>2113.0</b>	<b>1371.7</b>	<b>64.9</b>
Вътрешни превози	24.6	9.7	39.4
Международни превози	2088.4	1362.0	65.2
Воден транспорт - извършена работа			
<b>Общо - млн. ткм</b>	<b>7495.0</b>	<b>4477.2</b>	<b>59.7</b>
Вътрешни превози	2.4	1.4	58.3
Международни превози	7492.6	4475.8	59.7





Таблица 2

**Основни показатели на пътническия транспорт през третото тримесечие на 2010 и 2011 година**

Пътнически транспорт	III трим. 2010	III трим. 2011	Изменение в % спрямо III трим. на 2010 г.
Сухопътен транспорт - превозени пътници			
<b>Общо - хил.</b>	<b>127413.2</b>	<b>124409.2</b>	<b>97.6</b>
Вътрешни превози	126842.8	123756.1	97.6
Международни превози	570.4	653.1	114.5
Сухопътен транспорт - извършена работа			
<b>Общо - млн. пкм</b>	<b>3332.0</b>	<b>3591.2</b>	<b>107.8</b>
Вътрешни превози	2895.4	2966.5	102.5
Международни превози	436.6	624.7	143.1
Воден транспорт - превозени пътници			
<b>Общо - хил.</b>	<b>57.3</b>	<b>63.5</b>	<b>110.8</b>
Вътрешни превози	11.9	11.0	92.0
Международни превози	45.4	52.6	115.8
Воден транспорт - извършена работа			
<b>Общо - млн. пкм</b>	<b>0.72</b>	<b>0.67</b>	<b>93.1</b>
Вътрешни превози	0.29	0.19	65.5
Международни превози	0.46	0.48	104.3
Градски електротранспорт - превозени пътници			
<b>Общо - хил.</b>	<b>66418.0</b>	<b>64268.0</b>	<b>96.8</b>
Градски електротранспорт - извършена работа			
<b>Общо - млн. пкм</b>	<b>312.5</b>	<b>295.9</b>	<b>94.7</b>