

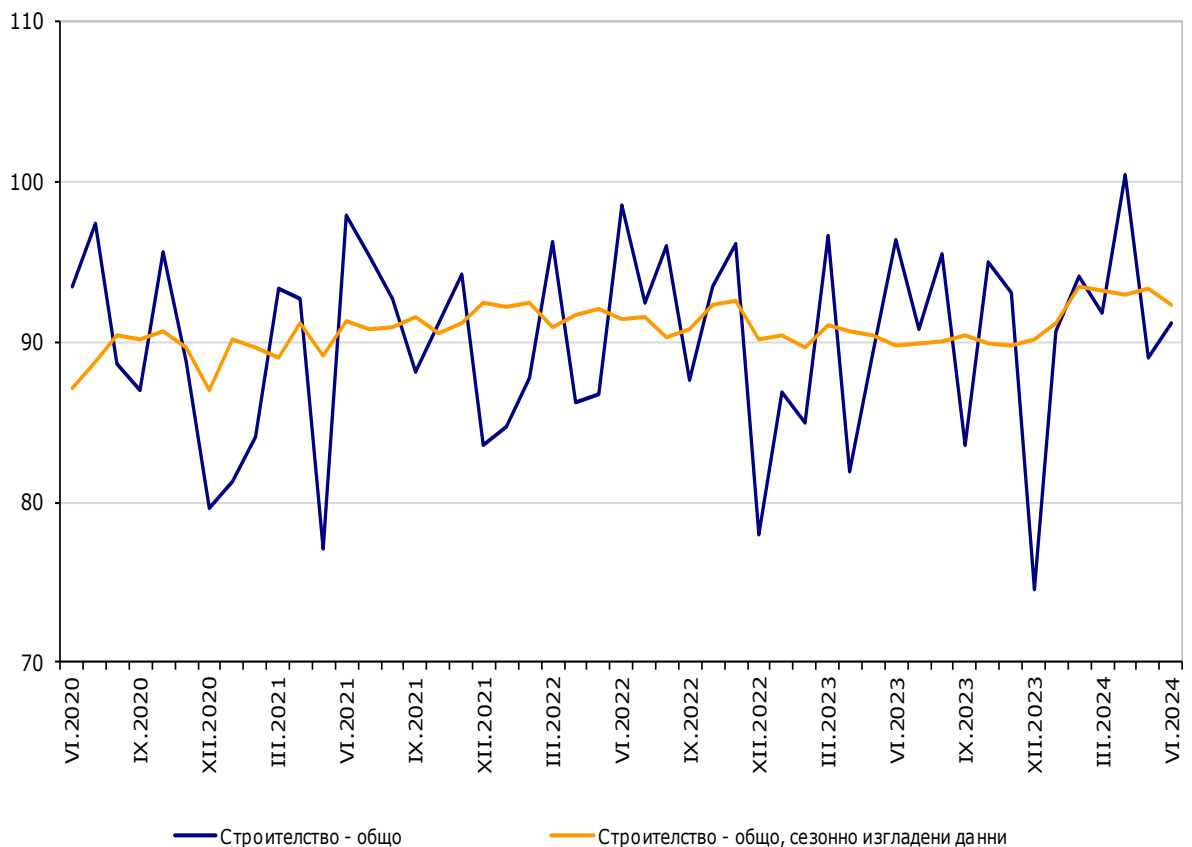


## ИНДЕКСИ НА СТРОИТЕЛНАТА ПРОДУКЦИЯ ПРЕЗ ЮНИ 2024 ГОДИНА

През юни 2024 г. индексът на продукцията в сектор „Строителство“ се понижава с 1.1% спрямо предходния месец (виж табл. 1). Данните са предварителни и сезонно изгладени.

Календарно изгладените данни показват увеличение с 2.9% на строителната продукция в сравнение със същия месец на 2023 година (виж табл. 2).

**Фиг. 1. Индекси на строителната продукция (2015 = 100)**

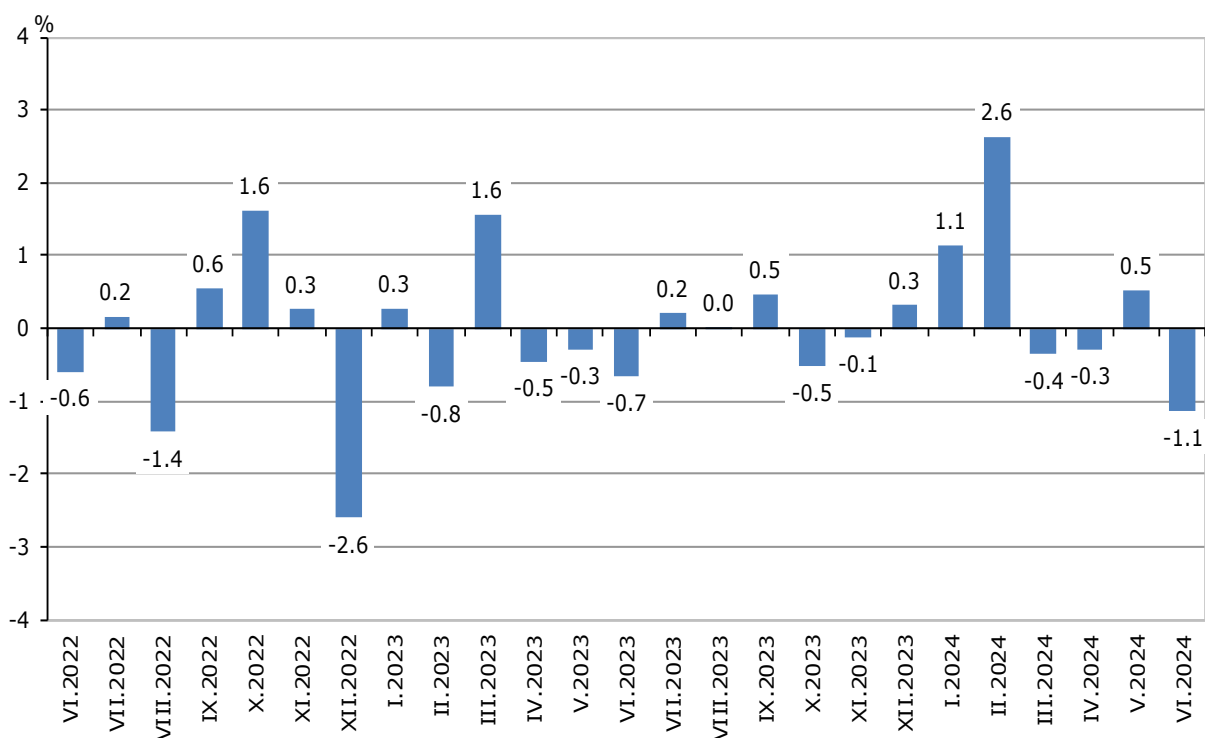


## ИНДЕКСИ НА СТРОИТЕЛНАТА ПРОДУКЦИЯ ПРЕЗ ЮНИ 2024 ГОДИНА

### Месечни изменения

През юни 2024 г. е отчетено намаление спрямо предходния месец при специализираните строителни дейности - с 3.4%, и при продукцията от сградно строителство - с 0.6%. При строителството на съоръжения се наблюдава увеличение с 1.1% (виж табл. 1).

**Фиг. 2. Изменение на индексите на строителната продукция спрямо предходния месец (Сезонно изгладени, 2015 = 100)**

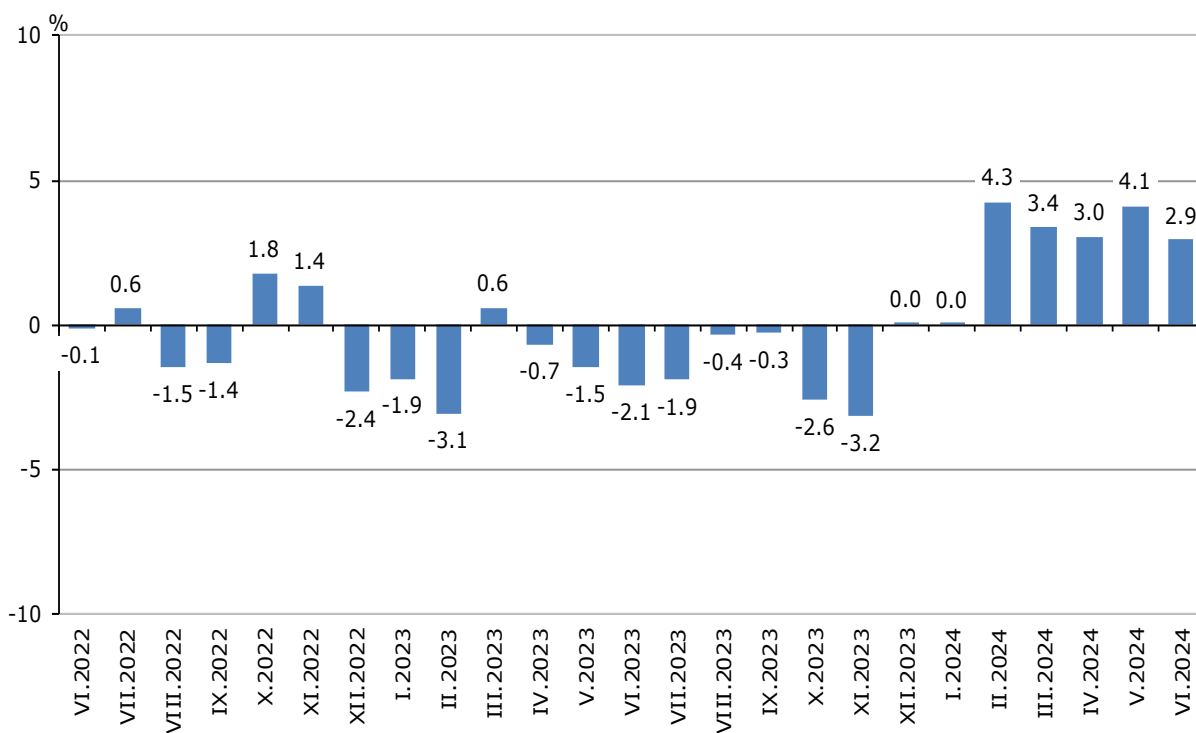


### Годишни изменения

През юни 2024 г. в сравнение със същия месец на 2023 г. е регистрирано повишение на продукцията при строителството на съоръжения с 6.1%, и при специализираните строителни дейности - с 5.4%. При продукцията от сградно строителство е отчетено намаление с 1.1% (виж табл. 2).

## ИНДЕКСИ НА СТРОИТЕЛНАТА ПРОДУКЦИЯ ПРЕЗ ЮНИ 2024 ГОДИНА

**Фиг. 3. Изменение на индексите на строителната продукция спрямо съответния месец на предходната година (Календарно изгледени, 2015 = 100)**



### Методологични бележки

Месечните индекси показват краткосрочните изменения на строителната продукция между два сравнявани периода. Тази информация може да се използва за анализ на текущото състояние на строителството в страната, както и за краткосрочни прогнози за бъдещото му развитие.

За изчисляване на индексите се използва получената информация от провежданото месечно извадково наблюдение на строителни предприятия за отработеното време в строителството, чиято продукция надхвърля 75% от общата строителна продукция в страната. Индексите на строителната продукция са изчислени при база 2015 = 100. От 2024 г. данните се предоставят съгласно изискванията на Регламент (ЕС) № 2019/2152 и Регламент (ЕС) № 2020/1197.

Сезонното изглаждане е статистически метод за отстраняване на сезонния компонент на времевия ред.

Календарното изглаждане представлява отстраняване на вариациите в месечните данни, дължащи се на различния брой календарни и работни дни в месеците, на националните празници, както и на наличието на екстремни стойности (например наличието на повече неработни дни през май може да допринесе за спад на производството в някои дейности).

# ИНДЕКСИ НА СТРОИТЕЛНАТА ПРОДУКЦИЯ ПРЕЗ ЮНИ 2024 ГОДИНА

## Приложение

Таблица 1

### Изменение на индексите на строителната продукция спрямо предходния месец<sup>1</sup>

(Проценти)

Показатели	2024					
	I	II	III	IV	V	VI
<b>Строителство - общо</b>	<b>1.1</b>	<b>2.6</b>	<b>-0.4</b>	<b>-0.3</b>	<b>0.5</b>	<b>-1.1</b>
Строителство на сгради	-2.1	2.6	0.2	-0.9	-0.6	-0.6
Строителство на съоръжения	2.2	2.9	-2.0	-0.2	-0.1	1.1
Специализирани строителни дейности	4.3	2.4	0.3	0.3	2.2	-3.4

<sup>1</sup> Сезонно изгладени данни.

Таблица 2

### Изменение на индексите на строителната продукция спрямо съответния месец на предходната година<sup>1</sup>

(Проценти)

Показатели	2024					
	I	II	III	IV	V	VI
<b>Строителство - общо</b>	<b>0.0</b>	<b>4.3</b>	<b>3.4</b>	<b>3.0</b>	<b>4.1</b>	<b>2.9</b>
Строителство на сгради	-3.5	0.2	-1.2	-0.5	-0.3	-1.1
Строителство на съоръжения	4.2	8.7	5.1	3.5	2.7	6.1
Специализирани строителни дейности	1.3	6.0	7.8	7.2	10.7	5.4

<sup>1</sup> Календарно изгладени данни.

## ИНДЕКСИ НА СТРОИТЕЛНАТА ПРОДУКЦИЯ ПРЕЗ ЮНИ 2024 ГОДИНА

**Таблица 3**

### Индекси на строителната продукция (Сезонно изгладени, 2015 = 100)

Показатели	2023							2024					
	VI	VII	VIII	IX	X	XI	XII	I	II	III	IV	V	VI
<b>Строителство - общо</b>	<b>89.8</b>	<b>90.0</b>	<b>90.0</b>	<b>90.4</b>	<b>89.9</b>	<b>89.8</b>	<b>90.1</b>	<b>91.1</b>	<b>93.5</b>	<b>93.2</b>	<b>92.9</b>	<b>93.4</b>	<b>92.3</b>
Строителство на сгради	94.4	94.7	95.3	94.9	94.1	93.9	94.6	92.7	95.1	95.3	94.4	93.9	93.3
Строителство на съоръжения	63.1	63.4	63.6	63.9	63.9	63.7	63.8	65.2	67.1	65.7	65.6	65.6	66.3
Специализирани строителни дейности	122.3	122.0	120.9	122.8	122.0	122.3	122.1	127.3	130.4	130.8	131.2	134.1	129.6

**Таблица 4**

### Индекси на строителната продукция (Календарно изгладени, 2015 = 100)

Показатели	2023							2024					
	VI	VII	VIII	IX	X	XI	XII	I	II	III	IV	V	VI
<b>Строителство - общо</b>	<b>94.1</b>	<b>95.3</b>	<b>92.1</b>	<b>87.3</b>	<b>95.6</b>	<b>90.8</b>	<b>81.6</b>	<b>88.5</b>	<b>89.8</b>	<b>97.5</b>	<b>91.5</b>	<b>91.4</b>	<b>96.9</b>
Строителство на сгради	98.7	99.7	97.1	91.1	98.5	92.7	86.1	91.2	92.2	99.8	93.6	92.5	97.7
Строителство на съоръжения	66.2	67.9	66.1	62.2	69.1	65.9	57.4	61.4	63.1	69.2	64.3	63.5	70.2
Специализирани строителни дейности	128.3	129.2	123.1	118.9	130.4	124.8	110.7	124.4	125.6	136.2	128.4	131.0	135.2