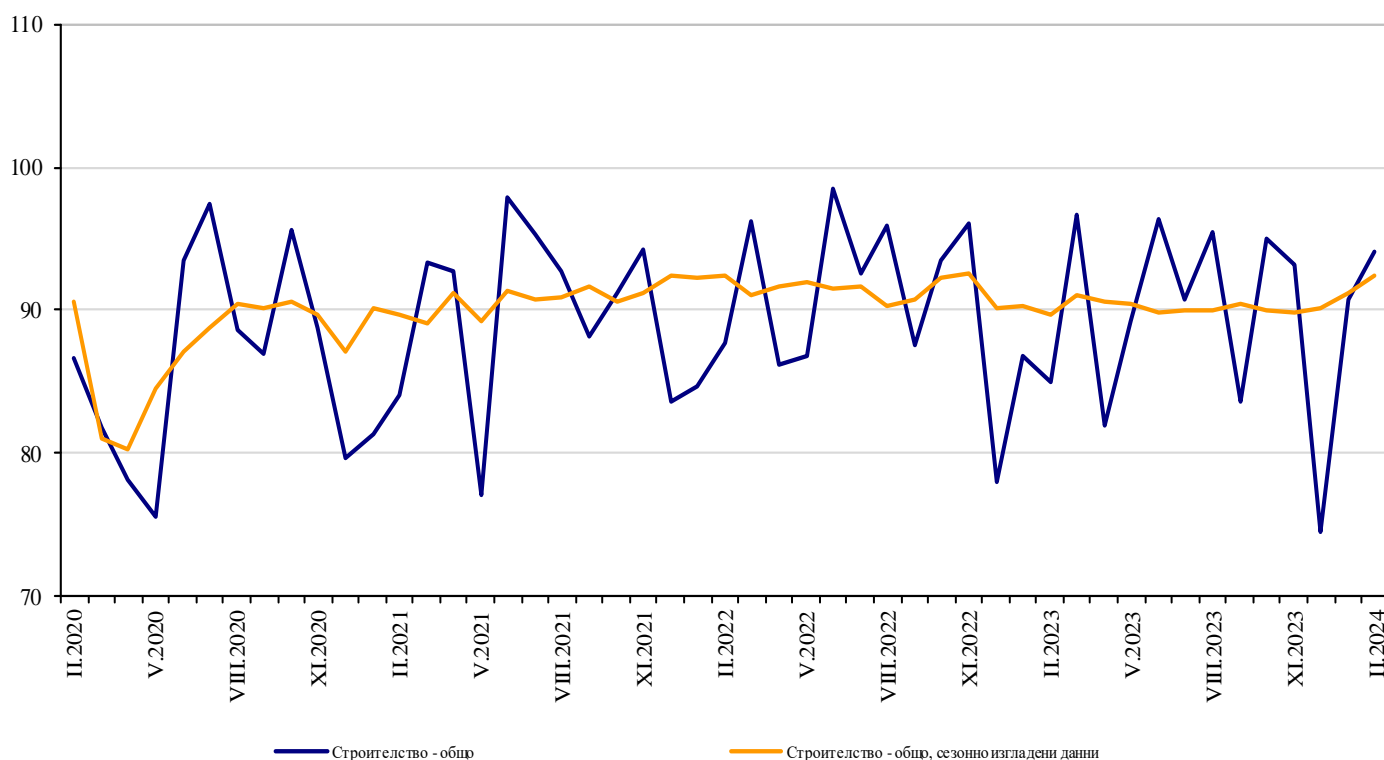


ИНДЕКСИ НА СТРОИТЕЛНАТА ПРОДУКЦИЯ ПРЕЗ ФЕВРУАРИ 2024 ГОДИНА^{1,2}

През февруари 2024 г. индексът на продукцията в сектор „Строителство“ се повишава с 1.4% спрямо предходния месец (табл. 1). Данните са предварителни и сезонно изгладени³.

Календарно изгладените данни⁴ показват увеличение с 3.3% на строителната продукция в сравнение със същия месец на 2023 година (табл. 3).

Фиг. 1. Индекси на строителната продукция (2015 = 100)



¹ Данните за февруари 2024 г. са предварителни.

² Месечните индекси показват краткосрочните изменения на строителната продукция между два сравнявани периода. Тази информация може да се използва за анализ на текущото състояние на строителството в страната, както и за краткосрочни прогнози за бъдещото му развитие. За изчисляване на индексите се използва получената информация за отработеното време в строителството от провежданото месечно извадково наблюдение на строителни предприятия, чиято продукция надхвърля 75% от общата строителна продукция в страната. Индексите на строителната продукция са изчислени при база 2015 = 100. От 2024 г. данните се предоставят съгласно изискванията на Регламент (ЕС) № 2019/2152 и Регламент (ЕС) № 2020/1197. Данните за 2023 г. са реконструирани.

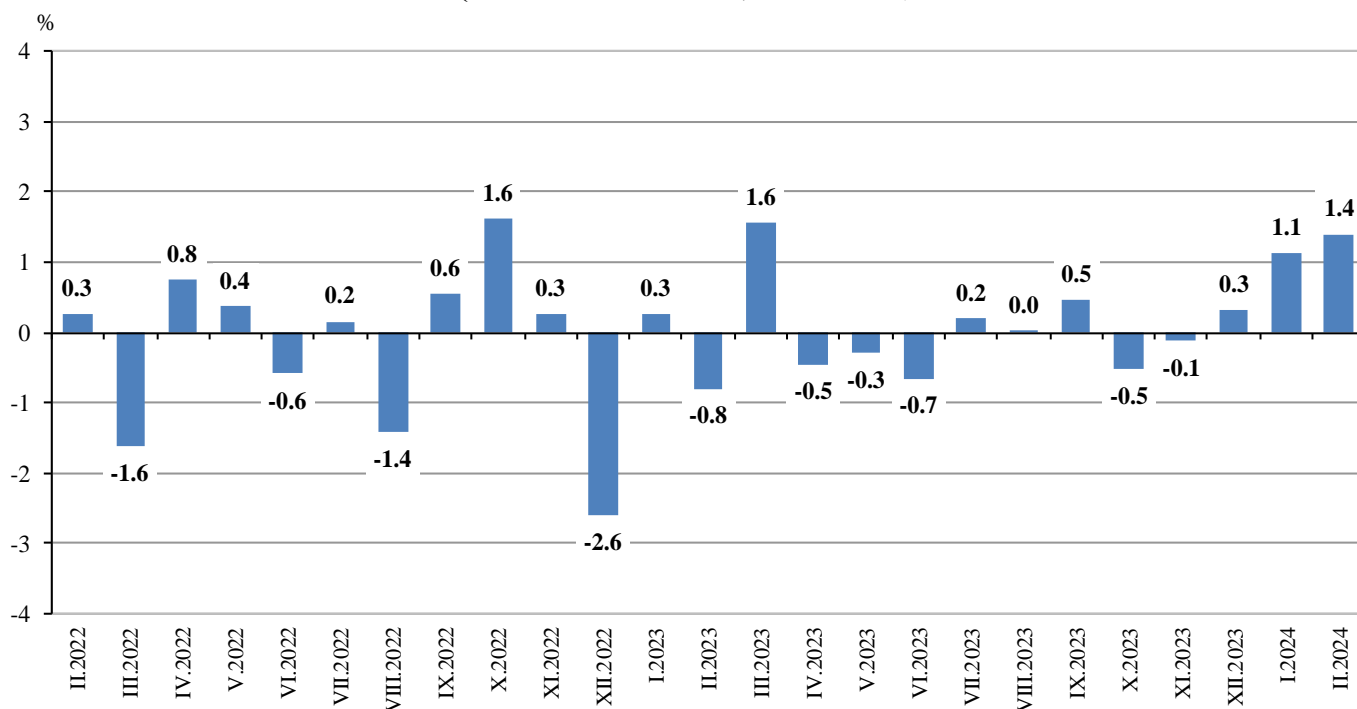
³ Сезонното изглаждане е статистически метод за отстраняване на сезонния компонент на времевия ред.

⁴ Календарното изглаждане представлява отстраняване на вариациите в месечните данни, дължащи се на различния брой календарни и работни дни в месеците, на националните празници, както и на наличието на екстремни стойности (например наличието на повече неработни дни през май може да допринесе за спад на производството в някои дейности).

Месечни изменения

През февруари 2024 г. е отчетено увеличение спрямо предходния месец при продукцията от специализирани строителни дейности - с 2.6%, при строителството на съоръжения - с 1.2%, и при сградното строителство - с 0.5% (табл. 1).

Фиг. 2. Изменение на индексите на строителната продукция спрямо предходния месец (Сезонно изгладени, 2015 = 100)



1. Изменение на индексите на строителната продукция спрямо предходния месец¹

	2023												2024	
	II	III	IV	V	VI	VII	VIII	IX	X	XI	XII	I	II	
Строителство - общо	-0.8	1.6	-0.5	-0.3	-0.7	0.2	0.0	0.5	-0.5	-0.1	0.3	1.1	1.4	
Строителство на сгради	-0.8	2.4	-1.3	-0.1	-0.7	0.4	0.6	-0.5	-0.8	-0.2	0.8	-2.1	0.5	
Строителство на съоръжения	0.1	2.1	-0.1	0.1	-1.0	0.5	0.3	0.5	0.1	-0.4	0.2	2.2	1.2	
Специализирани строителни дейности	-1.4	0.2	0.3	-0.8	-0.3	-0.3	-0.9	1.7	-0.7	0.3	-0.2	4.3	2.6	

¹ Сезонно изгладени данни.

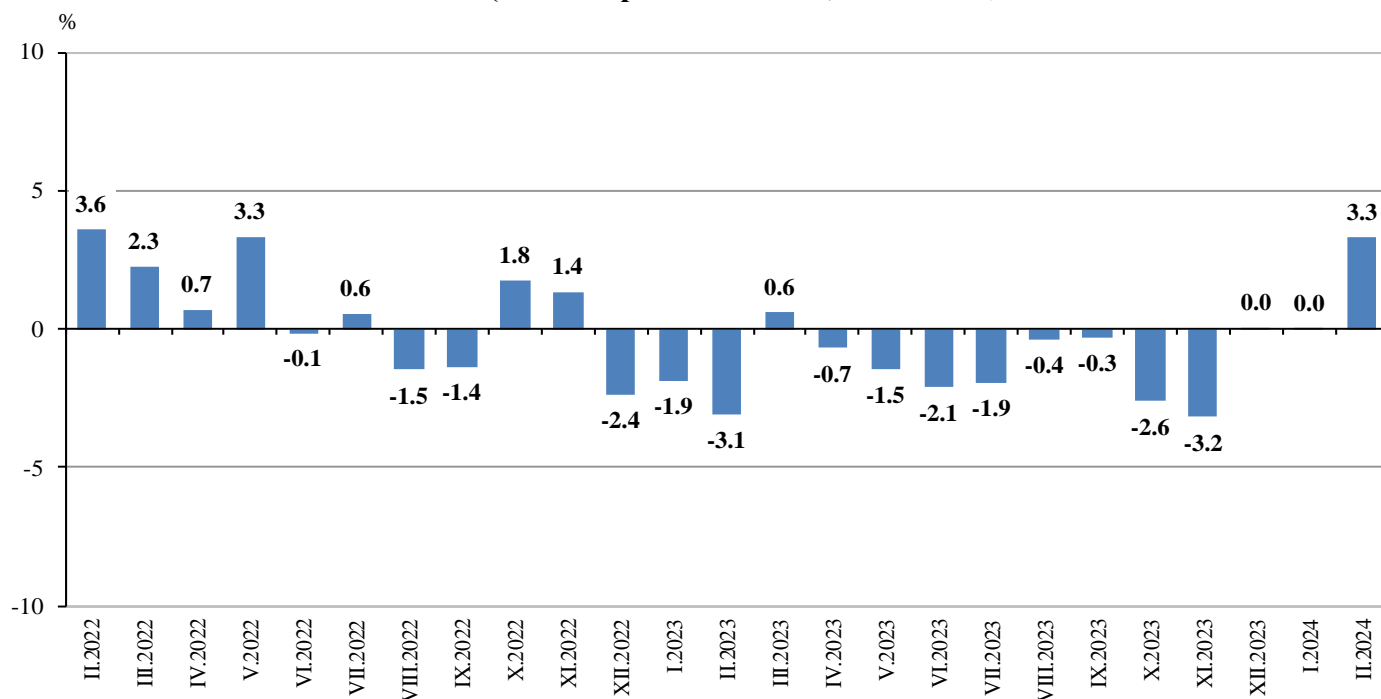
2. Индекси на строителната продукция (Сезонно изгладени, 2015 = 100)

	2023												2024	
	II	III	IV	V	VI	VII	VIII	IX	X	XI	XII	I	II	
Строителство - общо	89.6	91.0	90.6	90.4	89.8	90.0	90.0	90.4	89.9	89.8	90.1	91.1	92.5	
Строителство на сгради	94.2	96.4	95.2	95.1	94.4	94.7	95.3	94.9	94.1	93.9	94.6	92.7	93.2	
Строителство на съоръжения	62.4	63.7	63.7	63.7	63.1	63.4	63.6	63.9	63.9	63.7	63.8	65.2	66.0	
Специализирани строителни дейности	123.0	123.2	123.6	122.6	122.3	122.0	120.9	122.8	122.0	122.3	122.1	127.3	130.7	

Годишни изменения

През февруари 2024 г. в сравнение със същия месец на 2023 г. е регистрирано повишение на продукцията при строителството на съоръжения - с 8.1%, и при специализираните строителни дейности - с 6.3%. При сградното строителство се наблюдава намаление - с 2.0% (табл. 3).

**Фиг. 3. Изменение на индексите на строителната продукция спрямо съответния месец на предходната година
(Календарно изгладени, 2015 = 100)**



3. Изменение на индексите на строителната продукция спрямо съответния месец на предходната година¹

(Проценти)

	2021	2022	2023												2024	
	II	II	II	III	IV	V	VI	VII	VIII	IX	X	XI	XII	I	II	
Строителство - общо	-1.0	3.6	-3.1	0.6	-0.7	-1.5	-2.1	-1.9	-0.4	-0.3	-2.6	-3.2	0.0	0.0	3.3	
Строителство на сгради	-2.5	3.8	0.9	6.8	4.4	3.4	1.8	2.9	5.3	4.2	1.0	0.7	0.5	-3.5	-2.0	
Строителство на съоръжения	0.7	4.2	-14.8	-9.7	-9.9	-10.5	-11.7	-11.0	-9.4	-9.2	-9.7	-11.2	2.4	4.2	8.1	
Специализирани строителни дейности	-0.6	2.9	2.2	2.0	1.1	0.5	1.6	0.4	0.8	2.3	-0.7	-0.7	-2.2	1.3	6.3	

¹ Календарно изгладени данни.

4. Индекси на строителната продукция (Календарно изгладени, 2015 = 100)

	2021	2022	2023												2024	
	II	II	II	III	IV	V	VI	VII	VIII	IX	X	XI	XII	I	II	
Строителство - общо	85.7	88.8	86.1	94.4	88.8	87.8	94.1	95.3	92.1	87.3	95.6	90.8	81.6	88.5	88.9	
Строителство на сгради	87.9	91.2	92.0	101.0	94.1	92.8	98.7	99.7	97.1	91.1	98.5	92.7	86.1	91.2	90.1	
Строителство на съоръжения	65.4	68.1	58.0	65.8	62.2	61.9	66.2	67.9	66.1	62.2	69.1	65.9	57.4	61.4	62.7	
Специализирани строителни дейности	112.6	115.9	118.5	126.3	119.8	118.4	128.3	129.2	123.1	118.9	130.4	124.8	110.7	124.4	126.0	