

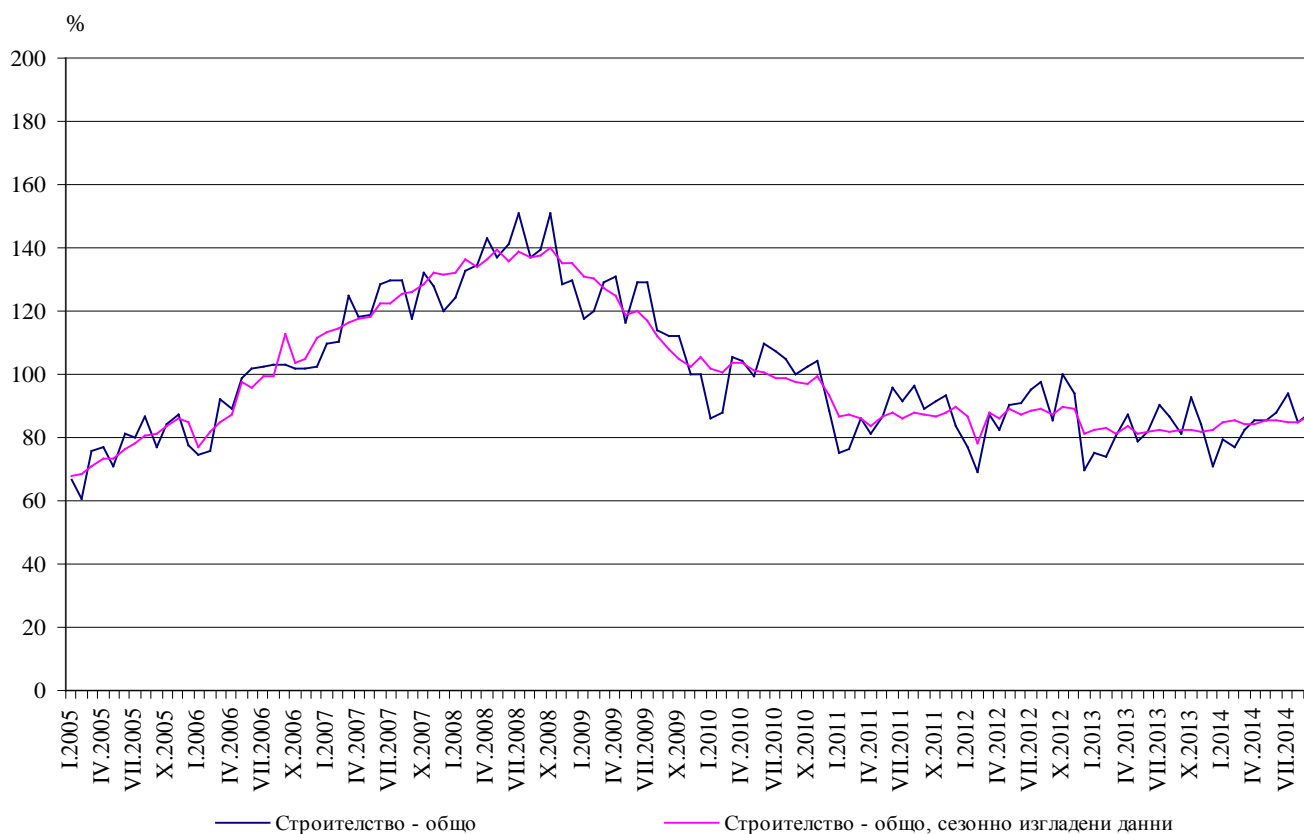


ИНДЕКСИ¹ НА СТРОИТЕЛНАТА ПРОДУКЦИЯ ПРЕЗ СЕПТЕМВРИ 2014 ГОДИНА²

По предварителни данни през септември 2014 г. индексът на продукцията в сектор „Строителство“, изчислен въз основа на сезонно изгладени данни³, е с 2.4% над равнището от предходния месец (табл. 2).

Календарно изгладените данни⁴ показват увеличение от 5.8% на строителната продукция през септември 2014 г. в сравнение със същия месец на 2013 година (табл. 4).

Фиг. 1. Индекси на строителната продукция (2010 = 100)



¹ Данните за септември 2014 г. са предварителни.

² Месечните индекси показват краткосрочните изменения на строителната продукция между два сравнявани периода. Тази информация може да се използва за анализ на текущото състояние на строителството в страната, както и за краткосрочни прогнози за бъдещото му развитие. За изчисляване на индексите се използва получената информация за отработеното време в строителството от провежданото месечно извадково наблюдение на строителни предприятия, чиято продукция надхвърля 75% от общата строителна продукция в страната. Индексите на строителната продукция са изчислени при база 2010 = 100.

³ Сезонното изглаждане е статистически метод за отстраняване на сезонния компонент на времевия ред.

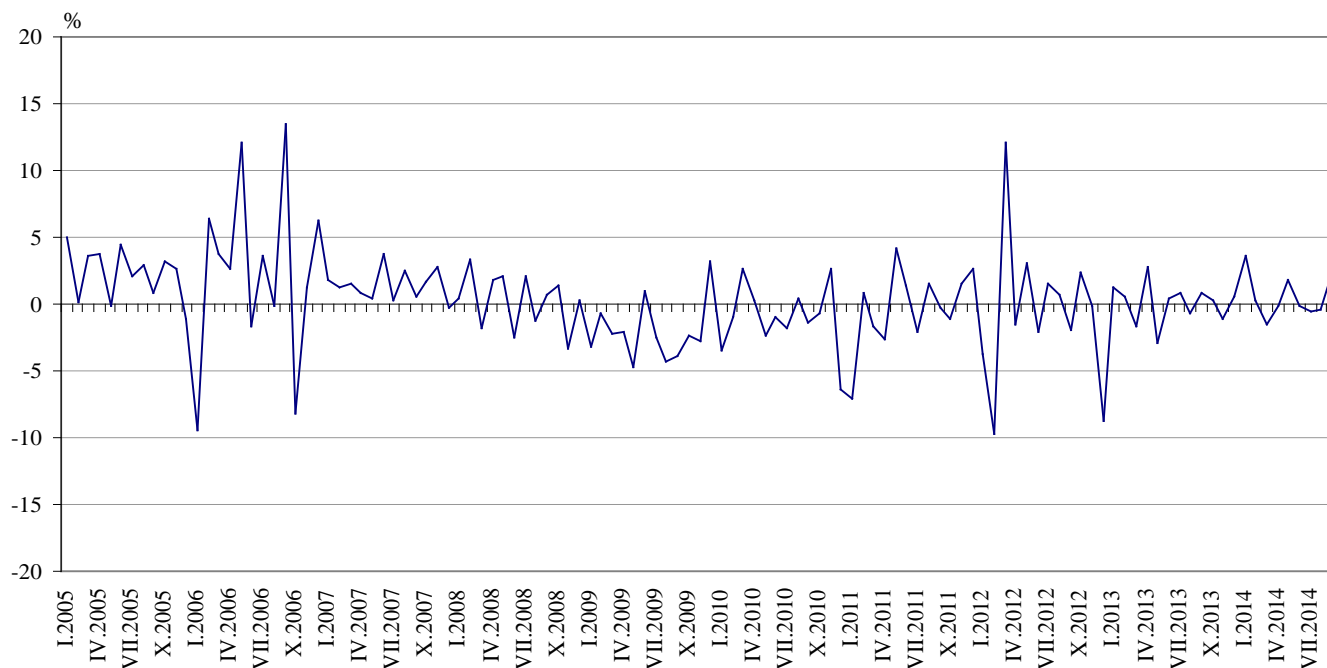
⁴ Календарното изглаждане представлява отстраняване на вариациите в месечните данни, дължащи се на различния брой календарни и работни дни в месеците, на националните празници, както и на наличието на екстремни стойности (например наличието на повече неработни дни през май може да допринесе за спад на производството в някои дейности).



Месечни изменения

През септември 2014 г. индексът на произведената строителна продукция, изчислен от сезонно изгладени данни, е над равнището от предходния месец, като продукцията от гражданското/инженерното строителство се увеличава с 3.8%, а от сградното строителство - с 1.1% (табл. 2).

Фиг. 2. Изменение на индексите на строителната продукция спрямо предходния месец (Сезонно изгладени, 2010 = 100)



1. Индекси на строителната продукция (Сезонно изгладени, 2010 = 100)

	2013				2014								
	IX	X	XI	XII	I	II	III	IV	V	VI	VII	VIII	IX
Строителство - общо	82.4	82.6	81.6	82.1	85.1	85.4	84.1	84.0	85.5	85.5	85.0	84.6	86.6
Сградно строителство	85.2	84.5	84.0	84.2	84.8	83.7	82.4	82.7	84.1	83.3	81.8	81.5	82.4
Гражданско/инженерно строителство	78.8	80.2	78.8	79.6	85.6	87.5	86.2	85.7	87.3	88.2	88.8	88.4	91.8



2. Изменение на индексите на строителната продукция спрямо предходния месец¹

(Проценти)

	2013				2014								
	IX	X	XI	XII	I	II	III	IV	V	VI	VII	VIII	IX
Строителство - общо	0.9	0.3	-1.2	0.6	3.7	0.3	-1.5	-0.1	1.8	-0.1	-0.6	-0.5	2.4
Сградно строителство	0.5	-0.8	-0.7	0.2	0.7	-1.2	-1.6	0.3	1.8	-1.0	-1.7	-0.5	1.1
Гражданско/инженерно строителство	1.3	1.8	-1.8	1.1	7.5	2.2	-1.4	-0.7	1.9	1.0	0.7	-0.4	3.8

¹Сезонно изгладени данни.

Годишни изменения

На годишна база увеличението на строителната продукция през септември 2014 г., изчислено от календарно изгладени данни, се определя от положителния темп при гражданското/инженерното строителство, където нарастването е с 16.5%, докато при сградното строителство е регистриран спад от 2.1% (табл. 4).

3. Индекси на строителната продукция (Календарно изгладени, 2010 = 100)

	2011	2012	2013				2014								
	IX	IX	IX	X	XI	XII	I	II	III	IV	V	VI	VII	VIII	IX
Строителство - общо	88.5	87.0	81.7	91.2	84.1	72.1	78.7	77.2	84.9	84.9	84.9	88.6	92.9	86.7	86.4
Сградно строителство	94.3	87.6	84.8	93.2	86.6	72.6	79.4	76.9	84.4	83.5	82.7	85.2	89.4	83.3	83.0
Гражданско/инженерно строителство	81.3	86.2	77.9	88.7	81.0	71.6	77.9	77.5	85.5	86.7	87.6	92.9	97.1	91.1	90.7



4. Изменение на индексите на строителната продукция спрямо съответния месец на предходната година¹

(Проценти)

	2011	2012	2013			2014									
	IX	IX	IX	X	XI	XII	I	II	III	IV	V	VI	VII	VIII	IX
Строителство - общо	-11.5	-1.7	-6.1	-7.2	-9.6	-0.2	5.0	4.6	4.8	-1.5	6.1	5.7	4.2	0.0	5.8
Сградно строителство	-4.5	-7.0	-3.2	-4.8	-6.1	-3.5	-2.0	-3.7	-3.6	-8.4	-0.4	-1.6	-3.0	-7.7	-2.1
Гражданско/инженерно строителство	-19.9	6.0	-9.6	-10.1	-13.8	4.4	15.3	17.0	17.4	8.4	15.0	15.4	13.8	10.4	16.5

¹ Календарно изгладени данни.